



Lyon 7e
Guillotière
15 rue de Bonald

Immeuble

Références du dossier

Numéro de dossier : IA69007229
Date de l'enquête initiale : 2015
Date(s) de rédaction : 2015
Cadre de l'étude : inventaire topographique Inventaire de la Ville de Lyon
Degré d'étude : repéré

Désignation

Dénomination : immeuble
Parties constituantes non étudiées : cour, boutique, fontaine

Compléments de localisation

Milieu d'implantation : en ville
Références cadastrales : 2014, AO, 27

Historique

Immeuble construit vers 1879, date à laquelle les terrains nécessaires à l'élargissement de la rue de Bonald sont cédés à la ville, et avant le plan parcellaire de 1886. Modification postérieure des constructions sur cour.

Période(s) principale(s) : 4e quart 19e siècle ()

Description

Éléments descriptifs

Matériau(x) du gros-oeuvre, mise en oeuvre et revêtement : pierre, moellon, enduit ; pierre, pierre de taille
Matériau(x) de couverture : tuile mécanique
Étage(s) ou vaisseau(x) : sous-sol, 4 étages carrés
Élévations extérieures : élévation à travées
Type(s) de couverture : toit à longs pans
Escaliers : escalier dans-oeuvre : escalier tournant à retours avec jour, en maçonnerie

Typologies et état de conservation

Typologies : immeuble à un corps de bâtiment ; immeubles massifs à élévation homogène, soubassement imposant ; immeuble équilibré, élévation axiale
État de conservation : bon état

Statut, intérêt et protection

Statut de la propriété : propriété privée

Données complémentaires

F-MDE- Collectif Immeubles Marseille-Saint-André

Position	sur rue
Mitoyenneté	Oui
Rupture d'alignement	Non
Nombre de façades sur rue	1
Nombre de corps de bâtiments	1 corps de bâtiment
Place de l'entrée	centrée
Porte	piétonne
Nombre de travées	5
Nombre de niveaux	5
Niveau de décor	décor élémentaire
Limite de toiture	corniche bois
Décrochement de façade	Non
Balcon	en métal
Balcon filant	Non
Loggia	Non
Balcon-loggia	Non
Visibilité des matériaux	non visible
Matériaux des encadrements	Pierre
Matériaux des garde-corps	fonte
Lambrequins	fonte
Escalier 1 : situation	à l'arrière
Escaliers en pendant	Non
1re volée différenciée	non
Nombre de volées par étage	2
Tour d'escalier	Non
Matériaux de l'escalier	Pierre
Garde corps de l'escalier	métal
Pavement	ciment
Ascenseur	rajouté
Verrières	Non
Type de passage	passage piéton
Sas	Non
Distribution des logements	par palier de l'escalier
Fonctions commerciales	restaurant La Maïoun
Loge de concierge	en encorbellement au niveau du premier repos
Agrandissement	Non

Surélévation	Non
Alignement	Non
Modification de façade	Non
Reconstruction de façade	Non
Nivellement	Non

Illustrations



Vue générale de l'élévation sur rue
Phot. Magali Delavenne
IVR82_20156901227NUCA



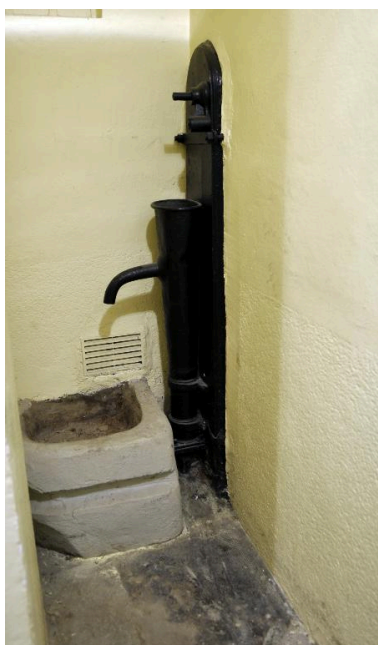
Porte piétonne surmontée
d'un balcon central
Phot. Magali Delavenne
IVR82_20156901228NUCA



Elévation postérieure
Phot. Magali Delavenne
IVR82_20156901225NUCA



Vue latérale : mur pignon ouest,
comble brisé sur cour uniquement
Phot. Magali Delavenne
IVR82_20156901226NUCA



Fontaine adossée à la façade
postérieure, sous la loge de concierge



Vue intérieure : le revers
de la porte d'entrée
Phot. Magali Delavenne
IVR82_20156901230NUCA

Phot. Magali Delavenne
IVR82_20156901229NUCA



Vue intérieure : l'allée
et le départ de l'escalier
Phot. Magali Delavenne
IVR82_20156901231NUCA

Dossiers liés

Dossiers de synthèse :

Les immeubles du secteur "Saint-André" (Lyon 7) (IA69006880) Rhône-Alpes, Rhône, Lyon 7e, Guillotière

Oeuvre(s) contenue(s) :

Oeuvre(s) en rapport :

Rue de Bonald (IA69006839) Rhône-Alpes, Rhône, Lyon 7e, Guillotière

Auteur(s) du dossier : Alice Arnault, Magali Delavenne

Copyright(s) : © Région Auvergne-Rhône-Alpes, Inventaire général du patrimoine culturel ; © Ville de Lyon



Vue générale de l'élévation sur rue

IVR82_20156901227NUCA

Auteur de l'illustration : Magali Delavenne

© Région Rhône-Alpes, Inventaire général du patrimoine culturel ; © Ville de Lyon
reproduction soumise à autorisation du titulaire des droits d'exploitation



Porte piétonne surmontée d'un balcon central

IVR82_20156901228NUCA

Auteur de l'illustration : Magali Delavenne

© Région Rhône-Alpes, Inventaire général du patrimoine culturel ; © Ville de Lyon
reproduction soumise à autorisation du titulaire des droits d'exploitation



Elévation postérieure

IVR82_20156901225NUCA

Auteur de l'illustration : Magali Delavenne

© Région Rhône-Alpes, Inventaire général du patrimoine culturel ; © Ville de Lyon
reproduction soumise à autorisation du titulaire des droits d'exploitation

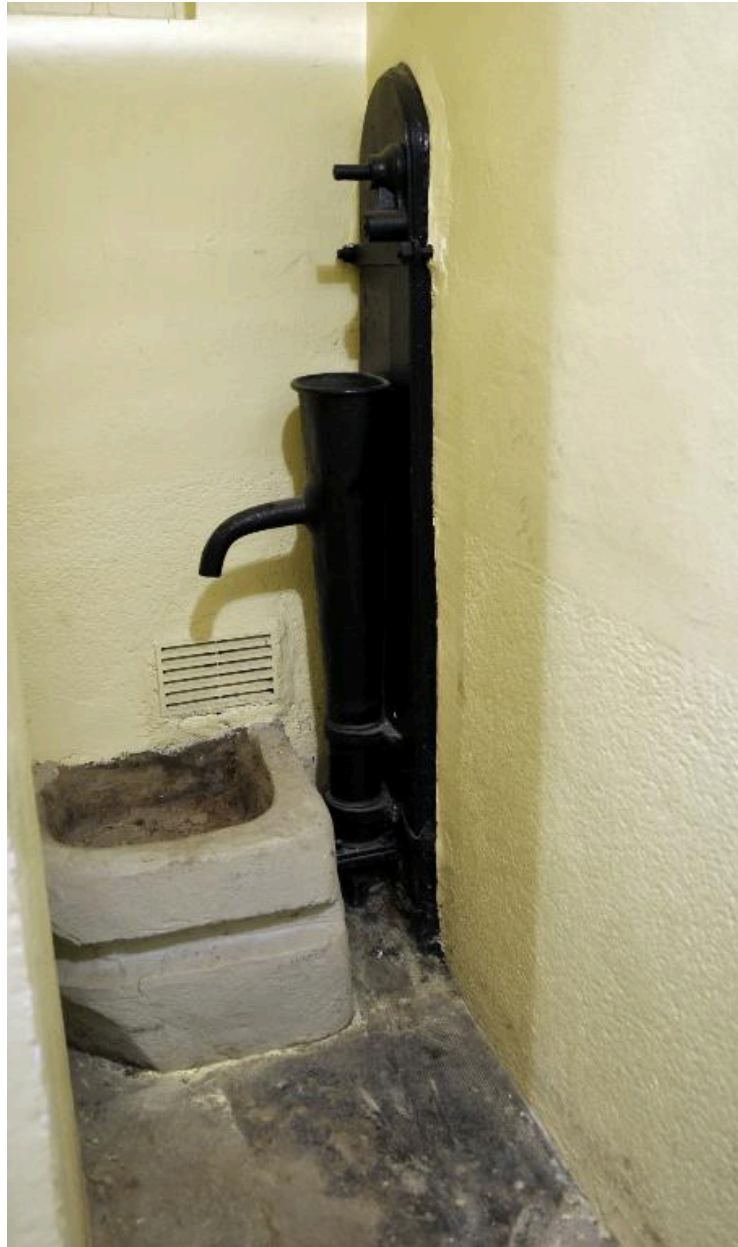


Vue latérale : mur pignon ouest, comble brisé sur cour uniquement

IVR82_20156901226NUCA

Auteur de l'illustration : Magali Delavenne

© Région Rhône-Alpes, Inventaire général du patrimoine culturel ; © Ville de Lyon
reproduction soumise à autorisation du titulaire des droits d'exploitation



Fontaine adossée à la façade postérieure, sous la loge de concierge

IVR82_20156901229NUCA

Auteur de l'illustration : Magali Delavenne

© Région Rhône-Alpes, Inventaire général du patrimoine culturel ; © Ville de Lyon
reproduction soumise à autorisation du titulaire des droits d'exploitation



Vue intérieure : le revers de la porte d'entrée

IVR82_20156901230NUCA

Auteur de l'illustration : Magali Delavenne

© Région Rhône-Alpes, Inventaire général du patrimoine culturel ; © Ville de Lyon
reproduction soumise à autorisation du titulaire des droits d'exploitation



Vue intérieure : l'allée et le départ de l'escalier

IVR82_20156901231NUCA

Auteur de l'illustration : Magali Delavenne

© Région Rhône-Alpes, Inventaire général du patrimoine culturel ; © Ville de Lyon
reproduction soumise à autorisation du titulaire des droits d'exploitation