



Lyon 2e  
Jacobins  
92 rue Mercière

## Immeuble

### Références du dossier

Numéro de dossier : IA69006301  
Date de l'enquête initiale : 1982  
Date(s) de rédaction : 2006  
Cadre de l'étude : inventaire topographique Inventaire de la Ville de Lyon  
Degré d'étude : recensé

### Désignation

Dénomination : immeuble  
Parties constituantes non étudiées : boutique, cour

### Compléments de localisation

Milieu d'implantation : en ville  
Références cadastrales : 1831, H, 130 ; 132

### Historique

Selon Anne Zander, le peintre Mathieu Chevrier avait sa boutique 96 puis 92 rue Mercière.  
Période(s) principale(s) : 17e siècle (?)

### Description

#### Éléments descriptifs

Étage(s) ou vaisseau(x) : 4 étages carrés  
Escaliers : escalier dans-oeuvre : cage ouverte, en maçonnerie

#### Typologies et état de conservation

État de conservation : détruit après inventaire

### Statut, intérêt et protection

Statut de la propriété : propriété privée

### Références documentaires

#### Documents figurés

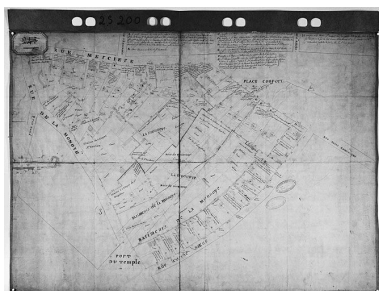
- **Plan géométral, îlot ceint par la rue Mercière, la place Confort, la rue Écorche-Bœuf, le port du Temple et la rue de la Monnaie [18e siècle]. (AC Lyon, 2 S 200)**  
Plan géométral, îlot ceint par la rue Mercière, la place Confort, la rue Écorche-Bœuf, le port du Temple et la rue de la Monnaie [18e siècle]. (AC Lyon, 2 S 200).  
AC Lyon : 2 S 200

## Bibliographie

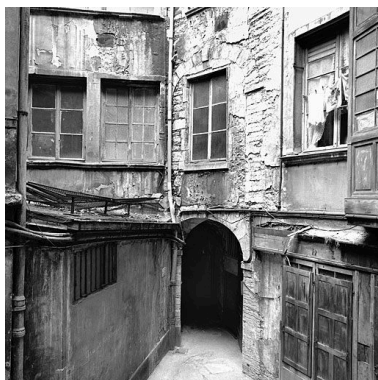
- ZANDER, A. *La rue Mercière à Lyon, histoire urbaine et sociale du XV<sup>e</sup> siècle à nos jours. Travaux de l'Institut d'histoire de l'art de Lyon, Cahier n° 16, 1994*

ZANDER, Anne. *La rue Mercière à Lyon, histoire urbaine et sociale du XV<sup>e</sup> siècle à nos jours. Travaux de l'Institut d'histoire de l'art de Lyon, Cahier n° 16, Aspects du XVI<sup>e</sup> siècle à Lyon.* Lyon : Université Lumière Lyon II, faculté de géographie, histoire, histoire de l'art et tourisme, 1994. 249 p. Ill. 30 cm p. 105

## Illustrations



Plan géométral, îlot ceint par la rue Mercière, la place Confort, la rue Écorche-Bœuf, le port du Temple et la rue de la Monnaie [18<sup>e</sup> siècle]. (AC Lyon, 2 S 200).  
Repro. Jean-Marie Refflé  
IVR82\_19766900284P



Allée vue depuis la cour et  
baie en arc surbaissé au-dessus  
Phot. Jean-Marie Refflé  
IVR82\_19826900014X



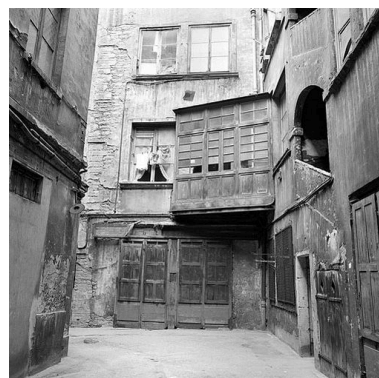
Corps de bâtiment situés  
au débouché de l'allée  
Phot. Jean-Marie Refflé  
IVR82\_19826900015X



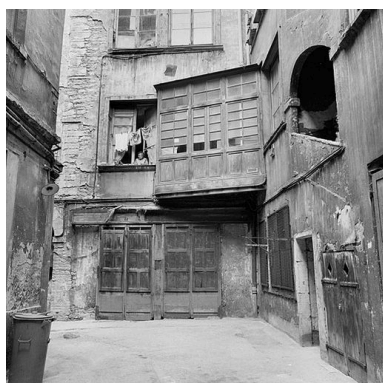
A droite, la cage d'escalier  
Phot. Jean-Marie Refflé  
IVR82\_19826900017X



La cage d'escalier à partir  
du deuxième niveau  
Phot. Jean-Marie Refflé  
IVR82\_19826900016X



Vue partielle de la cour  
Phot. Jean-Marie Refflé  
IVR82\_19826900013X



Vue partielle de la cour  
avec une femme à sa fenêtre  
Phot. Jean-Marie Refflé

IVR82\_20036903309X

## **Dossiers liés**

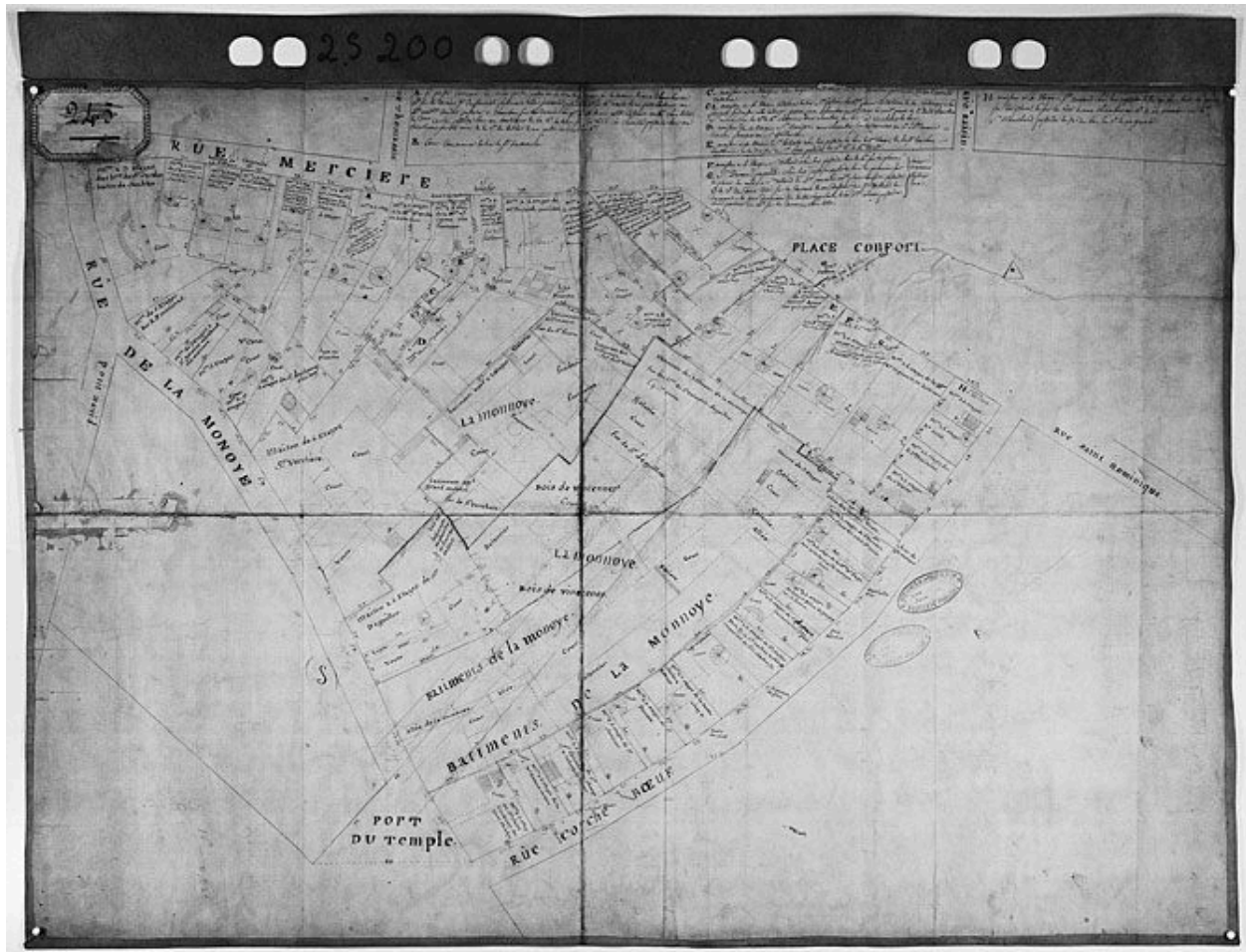
### **Dossiers de synthèse :**

Généralités du secteur des Jacobins (IA69006205) Rhône-Alpes, Rhône, Lyon 2e

### **Oeuvre(s) contenue(s) :**

Auteur(s) du dossier : Véronique Belle

Copyright(s) : © Région Rhône-Alpes, Inventaire général du patrimoine culturel ; © Ville de Lyon



Plan géométral, îlot ceint par la rue Mercière, la place Confort, la rue Écorche-Bœuf, le port du Temple et la rue de la Monnaie [18e siècle]. (AC Lyon, 2 S 200).

Référence du document reproduit :

- **Plan géométral, îlot ceint par la rue Mercière, la place Confort, la rue Écorche-Bœuf, le port du Temple et la rue de la Monnaie [18e siècle]. (AC Lyon, 2 S 200)**  
Plan géométral, îlot ceint par la rue Mercière, la place Confort, la rue Écorche-Bœuf, le port du Temple et la rue de la Monnaie [18e siècle]. (AC Lyon, 2 S 200).  
AC Lyon : 2 S 200

IVR82\_19766900284P

Auteur de l'illustration (reproduction) : Jean-Marie Refflé

© Région Rhône-Alpes, Inventaire général du patrimoine culturel ; © Ville de Lyon  
reproduction soumise à autorisation du titulaire des droits d'exploitation



Allée vue depuis la cour et baie en arc surbaissé au-dessus

IVR82\_19826900014X

Auteur de l'illustration : Jean-Marie Refflé

© Région Rhône-Alpes, Inventaire général du patrimoine culturel ; © Ville de Lyon  
reproduction soumise à autorisation du titulaire des droits d'exploitation



Corps de bâtiment situés au débouché de l'allée

IVR82\_19826900015X

Auteur de l'illustration : Jean-Marie Refflé

© Région Rhône-Alpes, Inventaire général du patrimoine culturel ; © Ville de Lyon  
reproduction soumise à autorisation du titulaire des droits d'exploitation



A droite, la cage d'escalier

IVR82\_19826900017X

Auteur de l'illustration : Jean-Marie Refflé

© Région Rhône-Alpes, Inventaire général du patrimoine culturel ; © Ville de Lyon  
reproduction soumise à autorisation du titulaire des droits d'exploitation



La cage d'escalier à partir du deuxième niveau

IVR82\_19826900016X

Auteur de l'illustration : Jean-Marie Refflé

© Région Rhône-Alpes, Inventaire général du patrimoine culturel ; © Ville de Lyon  
reproduction soumise à autorisation du titulaire des droits d'exploitation



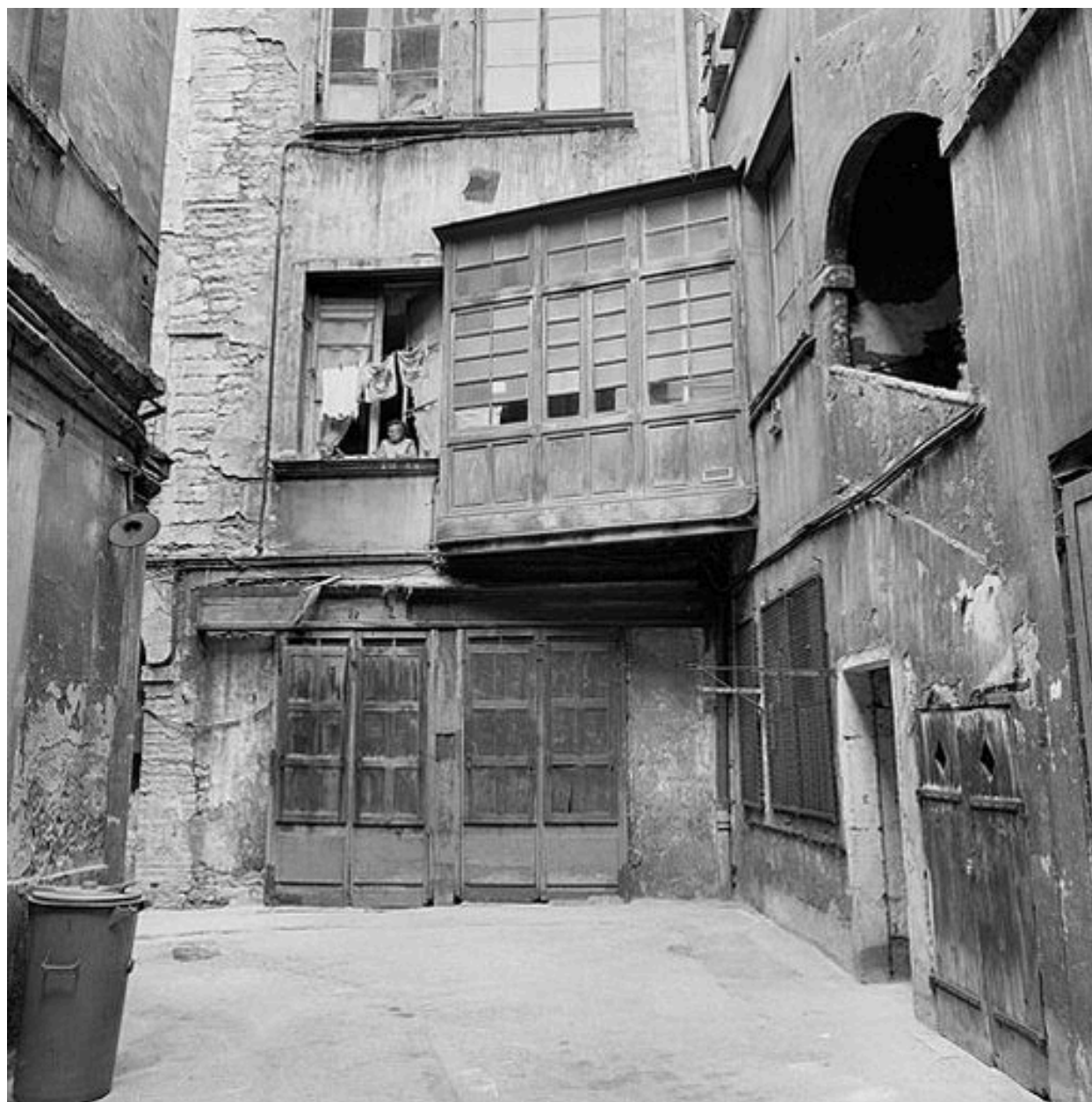


Vue partielle de la cour

IVR82\_19826900013X

Auteur de l'illustration : Jean-Marie Refflé

© Région Rhône-Alpes, Inventaire général du patrimoine culturel ; © Ville de Lyon  
reproduction soumise à autorisation du titulaire des droits d'exploitation



Vue partielle de la cour avec une femme à sa fenêtre

IVR82\_20036903309X

Auteur de l'illustration : Jean-Marie Refflé

Date de prise de vue : 1982

© Région Rhône-Alpes, Inventaire général du patrimoine culturel ; © Ville de Lyon  
reproduction soumise à autorisation du titulaire des droits d'exploitation