



Lyon 2e
Jacobins
Hôtel de l'Europe, 1 rue du Colonel-Chambonnet

Ensemble de six peintures : le Cycle d'Hercule

Références du dossier

Numéro de dossier : IM69001057
Date de l'enquête initiale : 2010
Date(s) de rédaction : 2010
Cadre de l'étude : inventaire topographique Inventaire de la Ville de Lyon
Degré d'étude : étudié
Référence du dossier Monument Historique : PM69000933PM69000934

Désignation

Dénomination : peinture
Précision sur la dénomination : tableaux ; peinture de plafond
Titres : Cycle d'Hercule : La Naissance d'Hercule , Hercule à la cour du roi Créon , Hercule tue Nessus le Centaure enlevant Dejanire , Hercule offre sa massue en sacrifice au dieu Mercure , Hercule et Omphale , le Triomphe d'Hercule

Compléments de localisation

Milieu d'implantation : en ville
Emplacement dans l'édifice : salon du deuxième étage à l'angle des façades ouest et sud

Historique

Selon un héraldiste du XIXe siècle, les armes qui apparaissent sur la toile du plafond sont celles de François Olivier de Sénozan, propriétaire de l'hôtel de 1722 à 1734. Les peintures du cycle ont donc dû être exécutées durant cette période. Les tableaux de chevalet sont demeurés intacts. Ils ont été déposés quelque temps au château de Pizay (Rhône) puis remis en place en 1995, au moment de la restauration des décors de l'hôtel. La peinture du plafond a fait l'objet d'une intervention conséquente lors de cette campagne de restauration réalisée par l'atelier Bis (restaurateurs : I. Stetten, S. Henocque, B. Croes). La toile située à l'est était en bon état et a été peu retouchée mais l'assemblage du châssis a dû être renforcé par des pattes métalliques. Les deux toiles les plus à l'ouest du plafond avaient leurs lés désolidarisés, les châssis ont donc été bridés par des tire-fort et le calicot jointif a ainsi pu être retiré. Hormis les bouquets, les guirlandes de fleurs et quelques filets d'or, la peinture du plafond a souffert des travaux de restauration précédents. Elle a été largement repeinte dans le courant du XIXe siècle avec une peinture à l'huile épaisse. Les nombreuses et maladroites interventions (le fond du décor et une partie des motifs floraux) ainsi que les craquelures ont été rechampies. Le vernis de la toile était très oxydé mais son dégagement permet de retrouver des coloris très lumineux. La couche picturale a été récemment endommagée par une infiltration d'eau qui a provoqué des pertes de matières (écaillage) dans l'angle inférieur de la composition (près de la porte côté Saône). Mais les dommages ont été limités par la pose d'une étanchéité multicouches sur le sol du troisième étage au moment de la restauration de 1995.

Période(s) principale(s) : 2e quart 18e siècle
Auteur(s) de l'oeuvre : Daniel Sarrabat (peintre), Bouchet (peintre)
Personne(s) liée(s) à l'histoire de l'oeuvre : Olivier de Sénozan, François (commanditaire)
Lieu d'exécution : Rhône-Alpes, 69, Lyon

Description

Le salon comporte six peintures inspirées du personnage mythologique d'Hercule. La publication par Pierre Rosenberg, dans son livre "Il Seicento Francese" (Milan, 1970) identifie Daniel Sarrabat comme l'auteur de ces toiles. Cinq tableaux de chevalet ornent trois des murs du salon : les deux premiers tableaux du cycle, la Naissance d'Hercule et Hercule à la

cour du roi Créon de Thèbes, se trouvent sur le mur nord du salon, à gauche de la porte. Le cycle se poursuit dans l'ordre chronologique par Hercule tuant Nessus le Centaure enlevant Dejanire, puis Hercule offrant sa massue à Mercure sur le mur est. Enfin sur le mur opposé, à droite de la porte, est suspendue la représentation d'Hercule et Omphale. La dernière représentation achève le cycle du héros avec le Triomphe d'Hercule qui couvre toute la surface du plafond. Ces scènes sont peintes à l'huile sur toiles de lin sur des châssis de sapin. Le Triomphe d'Hercule est tendu sur des châssis suspendus sous la poutre. Il est composé de trois toiles assemblées pour former un seul tableau. Chacune des toiles est composée de cinq lés dans la longueur et trois dans la largeur. Les différents morceaux de toile sont solidarisés par des joints renforcés par des bandes de calicot. La scène centrale s'inscrit dans un ovale dessiné par une fausse moulure encadrée d'un riche décor de palmettes, d'arabesques, de rinceaux, de guirlandes de fleurs, de flèches, des grues en référence aux armes de la famille Perrachon de Saint-Maurice qui a fait construire l'hôtel et dont le blason est toujours peint au plafond de l'escalier principal), tous rehaussés d'or et de guirlandes de fleurs peintes en pâte. Chaque élément de décor est souligné par des ombres en trompe l'oeil et rappelle les formes décoratives que l'on peut voir dans le salon de Minerve. Dans le cadre peint en trompe l'oeil, entourés du collier de Saint Michel apparaissent un olivier, allusion au nom de la famille Olivier de Sénoz, ainsi que ses initiales O et S (les initiales au nord et au sud, les oliviers à l'est et à l'ouest). La scène centrale, peinte selon une composition en contre plongée, représente le triomphe d'Hercule dans l'Olympe. On voit Hercule monter dans les nuages de l'Olympe, reçu par les dieux : Mercure, Minerve, Zeus, Bacchus... La composition ascensionnelle de cette peinture est parfaitement adaptée à sa situation au plafond. Cette oeuvre est bien documentée puisqu'on en connaît deux dessins préparatoires, l'un conservé au musée de Darmstadt, l'autre au musée des Beaux-Arts de Lyon (le dessin acquis par le Musée des Beaux Arts de Lyon grâce à l'Association des Amis du Musée est une étude du plafond du salon dit d'Hercule. Il s'agit d'un lavis et plume sur papier mis en carreau à la sanguine. h = 0,41 cm ; l = 0,30 cm). Il semble que les grisailles apparaissant dans les parties décoratives de la toile, à l'est et à l'ouest, soient dues à l'artiste Bouchet. Les six tableaux sont structurés, équilibrés et comportent tous un décor architecturé, sauf dans les toiles de l'enlèvement de Dejanire et le Triomphe d'Hercule. Les fonds sont peints en léger glacis ombré qui contraste avec les personnages du premier plan. Les carnations sont traitées en pâte, la palette vibrante met en avant les acteurs de la scène en opposition avec les figures spectatrices. Les poses variées, l'opposition des attitudes, la torsion et la souplesse des corps, les effets de raccourcis, l'animation font de ces compositions des oeuvres baroques.

Éléments descriptifs

Catégorie(s) technique(s) : peinture

Éléments structurels, forme, fonctionnement : support, rectangulaire

Matériaux : bois ; toile peinture à l'huile

Mesures :

Dimensions des tableaux de chevalet sans leur cadre : h = 129, la = 94. ; dimensions du Triomphe d'Hercule : l = 680, la = 470

Représentations :

figures mythologiques

Hercule

Alcmène

Nessos centaure

Omphale

Mercure

Minerve

Zeus

Bacchus

Le cycle d'Hercule illustre des scènes de la vie du héros en commençant par l'enfance avec l'allaitement par sa mère Alcmène. Son cycle se poursuit à la cour du roi Créon après la victoire d'Hercule sur Erginos. Puis le héros exerce sa valeur dans le tableau suivant en empêchant le centaure d'enlever son épouse Déjanire. On le voit ensuite offrir sa massue à Mercure, messager des dieux, et enfin aux côtés d'Omphale dans la dernière toile. § figures mythologiques ; Hercule ; Alcmène ; Nessos centaure ; Omphale ; Mercure ; Minerve ; Zeus ; Bacchus

État de conservation

bon état

Statut, intérêt et protection

Hôtel inscrit en totalité par arrêté du 10 septembre 1996. Au deuxième étage, le salon dit d'Hercule, donnant à l'angle de la place Antonin-Gourju et de la rue du Colonel-Chambonnet, est classé en totalité par arrêté du 10 septembre 1996, annulant l'arrêté d'inscription du 25 août 1995.

Protections : classé MH, 1996/09/10

Statut de la propriété : propriété privée

Références documentaires

Documents d'archive

- **DRAC Rhône-Alpes, CRMH. 69 - Lyon 2e, hôtel de l'Europe**
DRAC Rhône-Alpes, CRMH. 69 - Lyon 2e, hôtel de l'Europe, MHPAD-01-0052.
CRMH Rhône-Alpes : MHPAD-01-0052
- **DRAC Rhône-Alpes, CRMH. 69 - Lyon 2e, hôtel de l'Europe**
DRAC Rhône-Alpes, CRMH. 69 - Lyon 2e, hôtel de l'Europe, MHTMI-01-0036.
CRMH Rhône-Alpes : MHTMI-01-0036
- **DRAC Rhône-Alpes, CRMH. 69 - Lyon 2e, hôtel de l'Europe**
DRAC Rhône-Alpes, CRMH. 69 - Lyon 2e, hôtel de l'Europe, MHTMI-01-0073.
CRMH Rhône-Alpes : MHTMI-01-0073
- **DRAC Rhône-Alpes, CRMH. 69 - Lyon 2e, hôtel de l'Europe**
DRAC Rhône-Alpes, CRMH. 69 - Lyon 2e, hôtel de l'Europe, MHPTO-04-0005.
CRMH Rhône-Alpes : MHPTO-04-0005
- **DRAC Rhône-Alpes, CRMH. 69 - Lyon 2e, hôtel de l'Europe**
DRAC Rhône-Alpes, CRMH. 69 - Lyon 2e, hôtel de l'Europe, MHPTO-04-006.
CRMH Rhône-Alpes : MHPTO-04-006
- **AC Lyon. 3 SAT 00089. Dossier de rénovation de l'hôtel de l'Europe. BECAUD, S. 1995**
AC Lyon. 3 SAT 00089. Dossier de rénovation de l'hôtel de l'Europe. BECAUD, Simon, 1995.
AC Lyon : 3SAT00089

Périodiques

- **FLORENNE, Lise. Un peintre oublié, D. Sarrabat. Bulletin des Musées et des Monuments Lyonnais, 1962**
FLORENNE, Lise. Un peintre oublié, D. Sarrabat. *Bulletin des Musées et des Monuments Lyonnais*, 1962 : ill.
n°1 pp. 9-15, n°2 pp. 27-38, n°3 pp. 47-56.
- **JACOTET, D. Daniel Sarrabat, 1666-1748. Revue d'information du Comité Centre Presqu'île de Lyon, 1998-1999**
JACOTET, Dominique. Daniel Sarrabat, 1666-1748. *Revue d'information du Comité Centre Presqu'île de Lyon*, 1998-1999, n°26
pp. 44-48

Illustrations



Vue de situation, murs est et nord
Phot. Eric Dessert
IVR82_20106902339NUCA



Vue de situation, angle sud-est
Phot. Eric Dessert
IVR82_20106902341NUCA



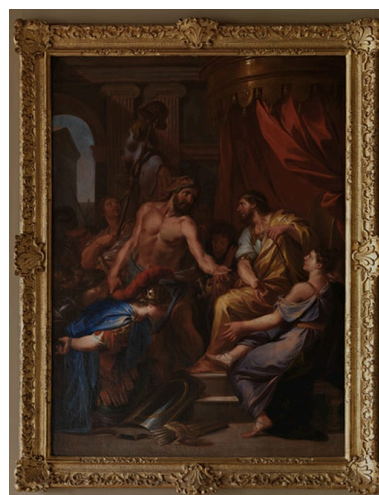
Vue de situation, moitié ouest
Phot. Eric Dessert
IVR82_20106902342NUCA



Le Triomphe d'Hercule par Daniel
Sarrabat, peinture de plafond
Repro. Elodie Saget
IVR82_20106903775NUCY



La Naissance d'Hercule ou Alcmène
allaitant Hercule par Daniel
Sarrabat, mur nord, côté gauche
Phot. Eric Dessert
IVR82_20106902347NUCA



Hercule à la cour du roi
Créon de Thèbes par Daniel
Sarrabat, mur nord, côté droit
Phot. Eric Dessert
IVR82_20106902346NUCA



Hercule et Omphale par
Daniel Sarrabat, mur ouest

Hercule tue Nessus le Centaure
qui enlève Déjanire par Daniel
Sarrabat, mur est, côté gauche
Phot. Eric Dessert
IVR82_20106902349NUCA



Le Triomphe d'Hercule dans un
cadre en trompe l'oeil entouré
d'éléments décoratifs peints, plafond
Phot. Eric Dessert
IVR82_20106902350NUCA

Hercule offre sa massue
à Mercure par Daniel
Sarrabat, mur est, côté droit
Phot. Eric Dessert
IVR82_20106902348NUCA



Initiales de la famille Olivier
de Sénozan, détail du cadre
en trompe l'oeil du plafond
Phot. Eric Dessert
IVR82_20106902352NUCA

Phot. Eric Dessert
IVR82_20106902381NUCA



Grisaille par Bouchet,
peinture décorative du plafond
Phot. Eric Dessert
IVR82_20106902351NUCA

Dossiers liés

Oeuvre(s) contenue(s) :

Auteur(s) du dossier : Elodie Saget

Copyright(s) : © Région Rhône-Alpes, Inventaire général du patrimoine culturel ; © Ville de Lyon



Vue de situation, murs est et nord

IVR82_20106902339NUCA

Auteur de l'illustration : Eric Dessert

© Région Rhône-Alpes, Inventaire général du patrimoine culturel ; © Ville de Lyon
reproduction soumise à autorisation du titulaire des droits d'exploitation



Vue de situation, angle sud-est

IVR82_20106902341NUCA

Auteur de l'illustration : Eric Dessert

© Région Rhône-Alpes, Inventaire général du patrimoine culturel ; © Ville de Lyon
reproduction soumise à autorisation du titulaire des droits d'exploitation



Vue de situation, moitié ouest

IVR82_20106902342NUCA

Auteur de l'illustration : Eric Dessert

© Région Rhône-Alpes, Inventaire général du patrimoine culturel ; © Ville de Lyon
reproduction soumise à autorisation du titulaire des droits d'exploitation



Le Triomphe d'Hercule par Daniel Sarrabat, peinture de plafond

IVR82_20106903775NUCY

Auteur de l'illustration (reproduction) : Elodie Saget

© Région Rhône-Alpes, Inventaire général du patrimoine culturel ; © Ville de Lyon
reproduction soumise à autorisation du titulaire des droits d'exploitation



La Naissance d'Hercule ou Alcmène allaitant Hercule par Daniel Sarrabat, mur nord, côté gauche

IVR82_20106902347NUCA

Auteur de l'illustration : Eric Dessert

© Région Rhône-Alpes, Inventaire général du patrimoine culturel ; © Ville de Lyon
reproduction soumise à autorisation du titulaire des droits d'exploitation



Hercule à la cour du roi Créon de Thèbes par Daniel Sarrabat, mur nord, côté droit

IVR82_20106902346NUCA

Auteur de l'illustration : Eric Dessert

© Région Rhône-Alpes, Inventaire général du patrimoine culturel ; © Ville de Lyon
reproduction soumise à autorisation du titulaire des droits d'exploitation



Hercule tue Nessus le Centaure qui enlève Déjanire par Daniel Sarrabat, mur est, côté gauche

IVR82_20106902349NUCA

Auteur de l'illustration : Eric Dessert

© Région Rhône-Alpes, Inventaire général du patrimoine culturel ; © Ville de Lyon
reproduction soumise à autorisation du titulaire des droits d'exploitation



Hercule offre sa massue à Mercure par Daniel Sarrabat, mur est, côté droit

IVR82_20106902348NUCA

Auteur de l'illustration : Eric Dessert

© Région Rhône-Alpes, Inventaire général du patrimoine culturel ; © Ville de Lyon
reproduction soumise à autorisation du titulaire des droits d'exploitation



Hercule et Omphale par Daniel Sarrabat, mur ouest

IVR82_20106902381NUCA

Auteur de l'illustration : Eric Dessert

© Région Rhône-Alpes, Inventaire général du patrimoine culturel ; © Ville de Lyon
reproduction soumise à autorisation du titulaire des droits d'exploitation



Le Triomphe d'Hercule dans un cadre en trompe l'oeil entouré d'éléments décoratifs peints, plafond

IVR82_20106902350NUCA

Auteur de l'illustration : Eric Dessert

© Région Rhône-Alpes, Inventaire général du patrimoine culturel ; © Ville de Lyon
reproduction soumise à autorisation du titulaire des droits d'exploitation



Initiales de la famille Olivier de Sénozan, détail du cadre en trompe l'oeil du plafond

IVR82_20106902352NUCA

Auteur de l'illustration : Eric Dessert

© Région Rhône-Alpes, Inventaire général du patrimoine culturel ; © Ville de Lyon
reproduction soumise à autorisation du titulaire des droits d'exploitation



Grisaille par Bouchet, peinture décorative du plafond

IVR82_20106902351NUCA

Auteur de l'illustration : Eric Dessert

© Région Rhône-Alpes, Inventaire général du patrimoine culturel ; © Ville de Lyon
reproduction soumise à autorisation du titulaire des droits d'exploitation