



Rhône-Alpes, Loire
Champdieu
Champeau

Ferme

Références du dossier

Numéro de dossier : IA42003109
Date de l'enquête initiale : 2006
Date(s) de rédaction : 2013
Cadre de l'étude : inventaire topographique
Degré d'étude : repéré

Désignation

Dénomination : ferme
Parties constituantes non étudiées : four à pain, puits, cuvage, pigeonnier

Compléments de localisation

Milieu d'implantation : isolé
Références cadastrales : 1999, ZO, 18

Historique

Edifice datable de la 2e moitié du 19e siècle. Une partie des bâtiments est en ruine. La ferme a exploité 1,5 ha de vigne, située à proximité, jusqu'aux années 1980 (renseignement oral).

Période(s) principale(s) : 2e moitié 19e siècle

Description

Ferme à juxtaposition, à cour fermée (portail). Elle est construite au nord de la demeure dont elle dépend. La cour, pavée de gros galets, est encadrée de constructions sur trois côtés et d'un mur à l'est. Au sud, elle est séparée de la cour occidentale de la demeure par un corps de bâtiment comprenant le logis du fermier et une étable. Le logis du fermier est composé d'une cuisine au rez-de-chaussée, qui ouvre à la fois sur la cour de la ferme et sur la cour des maîtres, et possède une cheminée en granite (linteau droit sur consoles en doucine et piédroits) avec four à pain (voûte en saillie vers l'extérieur, abritée dans un édicule contenant un évier et un point d'eau avec pompe) et deux *chaudières* pour la cuisson des aliments du bétail. Un escalier quart tournant, en bois, conduit à une chambre à l'étage. Ce logis communique avec l'étable voisine, surmontée d'un fenil. En retour, un deuxième corps de bâtiment contient une remise-atelier (avec une porte vers la cour des maîtres ; à l'étage, grenier à grain et pigeonnier) et une remise ouverte, qui abrite un puits. Le troisième bâtiment, au nord, est une grange-étable (étable en partie centrale, remise pour les raves à l'ouest, grange effondrée à l'est, porcheries à l'extrémité est). La partie ouest de ce bâtiment donne accès à un cuvage (avec pressoir et casse-pommes) sur cave gravitaire voûtée en anse-de-panier, édifié dans son prolongement au nord, à l'extérieur de la cour, dans une partie plantée en verger. Les murs sont en pisé enduit, avec des encadrements en granite (logis, grenier, cave ; marques lapidaires : une ou deux boules) et en brique (quelques encadrements en bois). Les toits sont à longs pans, en tuile creuse (tuile plate mécanique sur les remises du côté ouest de la cour), avec une corniche en brique sur le logis, côté sud (décor : modillons).

Éléments descriptifs

Matériau(x) du gros-oeuvre, mise en oeuvre et revêtement : pisé ; granite ; enduit ; moellon
Matériau(x) de couverture : tuile creuse, tuile plate mécanique
Étage(s) ou vaisseau(x) : 1 étage carré, comble à surcroît
Type(s) de couverture : toit à longs pans

Typologies et état de conservation

Typologies : Type A1: ferme à juxtaposition

Statut, intérêt et protection

Statut de la propriété : propriété privée

Illustrations



Vue générale depuis l'est.
Phot. Eric Dessert
IVR82_20064202097NUCA



Vue depuis le nord-est
(articulation avec la demeure).
Phot. Eric Dessert
IVR82_20064202098NUCA



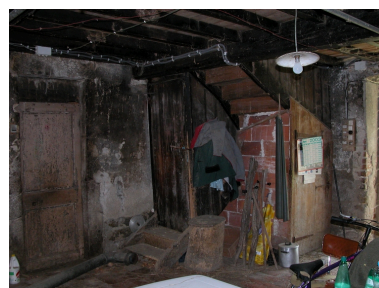
Vue de l'élévation sud du bâtiment
sud, depuis la cour de la demeure.
Phot. Eric Dessert
IVR82_20064202100NUCA



Vue de l'élévation sud du logis du
fermier et de la remise-atelier (à
l'étage, ouvertures du pigeonnier).
Phot. Thierry Monnet
IVR82_20134200862NUCA



Vue intérieure de la
cuisine : cheminée avec
four à pain et chaudières.
Phot. Thierry Monnet
IVR82_20134200864NUCA



Vue intérieure de la cuisine : escalier,
porte de communication avec l'étable.
Phot. Thierry Monnet
IVR82_20134200865NUCA



Vue de l'étable, du logis du fermier
(édicule en moellon de granite en
saillie : évier) et remise ouverte
en retour, depuis le nord-est.
Phot. Thierry Monnet
IVR82_20134200861NUCA



Vue de la remise ouverte et de la
grange-étable, depuis le sud-est.
Phot. Thierry Monnet
IVR82_20134200860NUCA



Vue intérieure de la cave.
Phot. Thierry Monnet
IVR82_20134200859NUCA

Dossiers liés

Dossiers de synthèse :

Présentation de la commune de Champdieu (IA42001488) Champdieu

Les fermes du canton de Montbrison (IA42001297) Rhône-Alpes, Loire, Loire

Oeuvre(s) contenue(s) :

Oeuvre(s) en rapport :

Demeure (IA42003108) Champdieu, Champeau

Auteur(s) du dossier : Caroline Guibaud, Thierry Monnet

Copyright(s) : © Région Rhône-Alpes, Inventaire général du patrimoine culturel ; © Conseil général de la Loire



Vue générale depuis l'est.

IVR82_20064202097NUCA

Auteur de l'illustration : Eric Dessert

© Région Rhône-Alpes, Inventaire général du patrimoine culturel
reproduction soumise à autorisation du titulaire des droits d'exploitation



Vue depuis le nord-est (articulation avec la demeure).

IVR82_20064202098NUCA

Auteur de l'illustration : Eric Dessert

© Région Rhône-Alpes, Inventaire général du patrimoine culturel
reproduction soumise à autorisation du titulaire des droits d'exploitation



Vue de l'élévation sud du bâtiment sud, depuis la cour de la demeure.

IVR82_20064202100NUCA

Auteur de l'illustration : Eric Dessert

© Région Rhône-Alpes, Inventaire général du patrimoine culturel
reproduction soumise à autorisation du titulaire des droits d'exploitation



Vue de l'élévation sud du logis du fermier et de la remise-atelier (à l'étage, ouvertures du pigeonnier).

IVR82_20134200862NUCA

Auteur de l'illustration : Thierry Monnet

Date de prise de vue : 2006

© Région Rhône-Alpes, Inventaire général du patrimoine culturel
reproduction soumise à autorisation du titulaire des droits d'exploitation



Vue intérieure de la cuisine : cheminée avec four à pain et chaudières.

IVR82_20134200864NUCA

Auteur de l'illustration : Thierry Monnet

Date de prise de vue : 2006

© Région Rhône-Alpes, Inventaire général du patrimoine culturel
reproduction soumise à autorisation du titulaire des droits d'exploitation



Vue intérieure de la cuisine : escalier, porte de communication avec l'étable.

IVR82_20134200865NUCA

Auteur de l'illustration : Thierry Monnet

Date de prise de vue : 2006

© Région Rhône-Alpes, Inventaire général du patrimoine culturel
reproduction soumise à autorisation du titulaire des droits d'exploitation



Vue de l'étable, du logis du fermier (édicule en moellon de granite en saillie : évier) et remise ouverte en retour, depuis le nord-est.

IVR82_20134200861NUCA

Auteur de l'illustration : Thierry Monnet

Date de prise de vue : 2006

© Région Rhône-Alpes, Inventaire général du patrimoine culturel
reproduction soumise à autorisation du titulaire des droits d'exploitation



Vue de la remise ouverte et de la grange-étable, depuis le sud-est.

IVR82_20134200860NUCA

Auteur de l'illustration : Thierry Monnet

Date de prise de vue : 2006

© Région Rhône-Alpes, Inventaire général du patrimoine culturel
reproduction soumise à autorisation du titulaire des droits d'exploitation



Vue intérieure de la cave.

IVR82_20134200859NUCA

Auteur de l'illustration : Thierry Monnet

Date de prise de vue : 2006

© Région Rhône-Alpes, Inventaire général du patrimoine culturel
reproduction soumise à autorisation du titulaire des droits d'exploitation