



Lyon 7e  
la Guillotière  
315 rue Duguesclin

## Immeuble

### Références du dossier

Numéro de dossier : IA69005406  
Date de l'enquête initiale : 2007  
Date(s) de rédaction : 2007  
Cadre de l'étude : inventaire topographique Inventaire de la Ville de Lyon  
Degré d'étude : repéré

### Désignation

Dénomination : immeuble  
Parties constituantes non étudiées : cour

### Compléments de localisation

Milieu d'implantation : en ville  
Références cadastrales : 1999, AE, 39

### Historique

Période(s) principale(s) : 1er quart 20e siècle  
Dates : 1904 (porte la date)  
Auteur(s) de l'oeuvre : E. Chassigneux (architecte, signature)  
Personne(s) liée(s) à l'histoire de l'oeuvre : Chadelaud (commanditaire)

### Description

Cet immeuble présente une architecture soignée autant dans sa façade (parement à bossage en table au 1er étage, , bandeau soulignant les deux premiers étages, larmiers moulurés, bacon filant au dernier étage, garde-corps et lambrequins en fonte) qu'à l'intérieur (carreaux de ciment moulé du vestibule, fenêtres de la cage d'escalier en verre cathédrale de couleur blanche et rose, et verre américain vert pâle).

### Éléments descriptifs

Matériau(x) du gros-oeuvre, mise en oeuvre et revêtement : calcaire ; enduit ; moellon  
Matériau(x) de couverture : tuile plate mécanique  
Étage(s) ou vaisseau(x) : sous-sol, 4 étages carrés  
Élévations extérieures : élévation à travées  
Type(s) de couverture : toit à longs pans ; croupe ; pignon couvert  
Escaliers : escalier dans-oeuvre : escalier tournant à retours avec jour, en maçonnerie

### Typologies et état de conservation

Typologies : immeuble à un corps de bâtiment

### Décor

Techniques : vitrail, maçonnerie, fonderie

## Statut, intérêt et protection

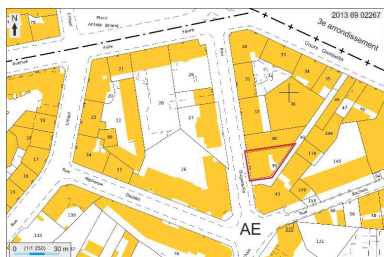
Statut de la propriété : propriété privée

## Références documentaires

### Documents d'archive

- AC Lyon. 334 WP 013. Permis de construire, 1904  
AC Lyon. 334 WP 013. Permis de construire, 1904

## Illustrations



Plan masse et de situation,  
extrait de <http://cadastre.gouv.fr>  
Dess. André Céréza  
IVR82\_20136902267NUDA



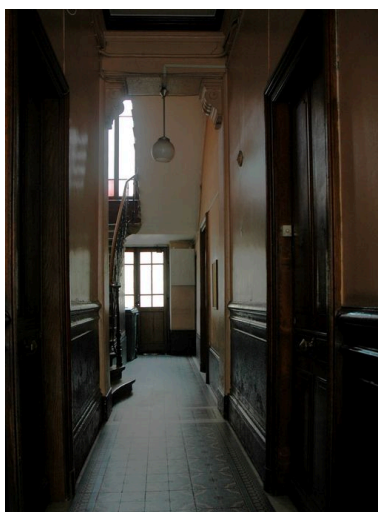
Vue générale depuis le sud-ouest  
Phot. Eric Dessert  
IVR82\_20076901364NUC



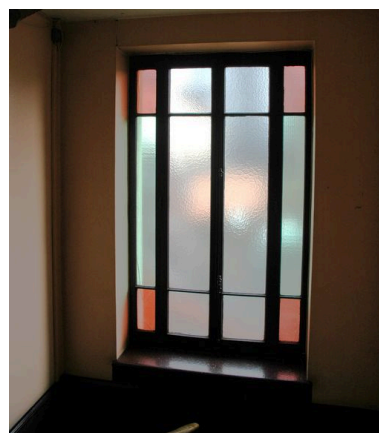
La cour et le portail donnant  
sur la ruelle reliant la rue  
Duguesclin au cours Gambetta  
Phot. Maryannick Chalabi  
IVR82\_20076900500NUCA



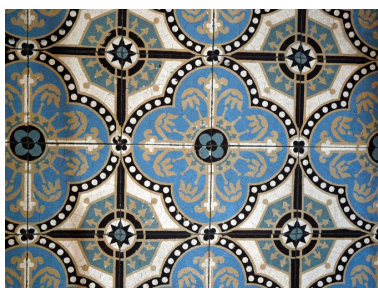
Elévation postérieure  
Phot. Maryannick Chalabi  
IVR82\_20076902041NUCA



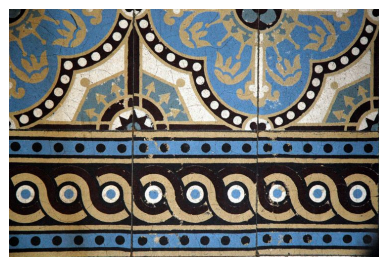
Vestibule et départ de l'escalier  
Phot. Maryannick Chalabi  
IVR82\_20076902001NUCA



Détail de la fenêtre  
éclairant la cage d'escalier  
Phot. Maryannick Chalabi  
IVR82\_20076902002NUCA



Les carreaux de ciment  
moulé du vestibule. Détail  
Phot. Maryannick Chalabi  
IVR82\_20076902004NUCA



Les carreaux de ciment  
moulé du vestibule. Détail  
Phot. Maryannick Chalabi  
IVR82\_20076902005NUCA

Les carreaux de ciment  
moulé du vestibule  
Phot. Maryannick Chalabi  
IVR82\_20076902003NUCA

## Dossiers liés

### Dossiers de synthèse :

Présentation du secteur d'étude Lyon Guillotière (IA69005009) Rhône-Alpes, Rhône, Lyon 7e, la Guillotière  
Immeubles du secteur d'étude La Guillotière (IA69005010) Lyon 7e, la Guillotière

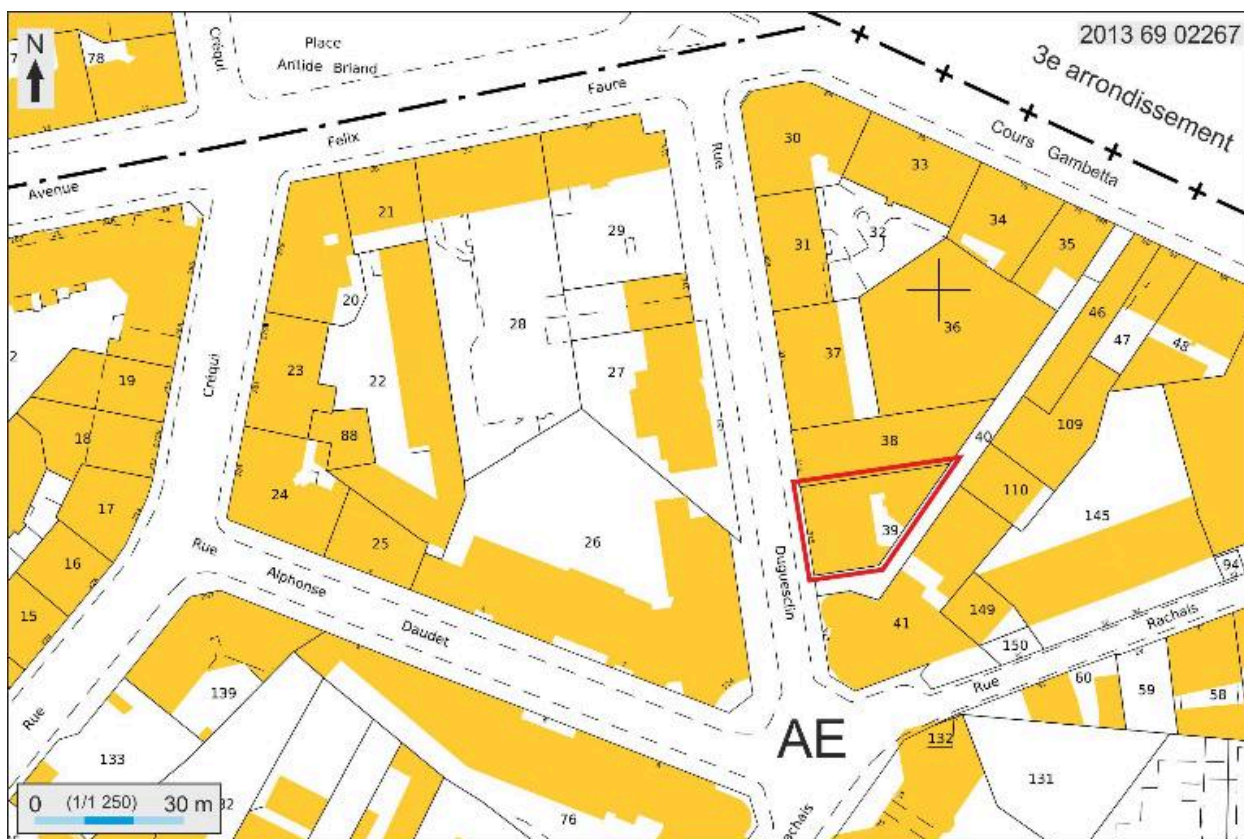
### Oeuvre(s) contenue(s) :

### Oeuvre(s) en rapport :

Rue Duguesclin (IA69007546) Rhône-Alpes, Rhône, Lyon 7e, la Guillotière

Auteur(s) du dossier : Maryannick Chalabi, Catherine Guégan

Copyright(s) : © Région Rhône-Alpes, Inventaire général du patrimoine culturel ; © Ville de Lyon



Plan masse et de situation, extrait de <http://cadastre.gouv.fr>

IVR82\_20136902267NUDA

Auteur de l'illustration : André Céréza

Date de prise de vue : 2013

© Région Rhône-Alpes, Inventaire général du patrimoine culturel ; © Ministère des finances, CIDF, Service du cadastre  
reproduction soumise à autorisation du titulaire des droits d'exploitation



Vue générale depuis le sud-ouest

IVR82\_20076901364NUC

Auteur de l'illustration : Eric Dessert

© Région Rhône-Alpes, Inventaire général du patrimoine culturel ; © Ville de Lyon  
reproduction soumise à autorisation du titulaire des droits d'exploitation



La cour et le portail donnant sur la ruelle reliant la rue Duguesclin au cours Gambetta

IVR82\_20076900500NUCA

Auteur de l'illustration : Maryannick Chalabi

© Région Rhône-Alpes, Inventaire général du patrimoine culturel ; © Ville de Lyon  
reproduction soumise à autorisation du titulaire des droits d'exploitation



Elévation postérieure

IVR82\_20076902041NUCA

Auteur de l'illustration : Maryannick Chalabi

© Région Rhône-Alpes, Inventaire général du patrimoine culturel ; © Ville de Lyon  
reproduction soumise à autorisation du titulaire des droits d'exploitation



Vestibule et départ de l'escalier

IVR82\_20076902001NUCA

Auteur de l'illustration : Maryannick Chalabi

© Région Rhône-Alpes, Inventaire général du patrimoine culturel ; © Ville de Lyon  
reproduction soumise à autorisation du titulaire des droits d'exploitation





Détail de la fenêtre éclairant la cage d'escalier

IVR82\_20076902002NUCA

Auteur de l'illustration : Maryannick Chalabi

© Région Rhône-Alpes, Inventaire général du patrimoine culturel ; © Ville de Lyon  
reproduction soumise à autorisation du titulaire des droits d'exploitation



Les carreaux de ciment moulé du vestibule

IVR82\_20076902003NUCA

Auteur de l'illustration : Maryannick Chalabi

© Région Rhône-Alpes, Inventaire général du patrimoine culturel ; © Ville de Lyon  
reproduction soumise à autorisation du titulaire des droits d'exploitation



Les carreaux de ciment moulé du vestibule. Détail

IVR82\_20076902004NUCA

Auteur de l'illustration : Maryannick Chalabi

© Région Rhône-Alpes, Inventaire général du patrimoine culturel ; © Ville de Lyon  
reproduction soumise à autorisation du titulaire des droits d'exploitation



Les carreaux de ciment moulé du vestibule. Détail

IVR82\_20076902005NUCA

Auteur de l'illustration : Maryannick Chalabi

© Région Rhône-Alpes, Inventaire général du patrimoine culturel ; © Ville de Lyon  
reproduction soumise à autorisation du titulaire des droits d'exploitation