



Rhône-Alpes, Drôme
Grignan
rue Saint-Sauveur
collégiale Saint-Sauveur

Tableau : la Mort de saint François Xavier

Références du dossier

Numéro de dossier : IM26000628
Date de l'enquête initiale : 2001
Date(s) de rédaction : 2002
Cadre de l'étude : inventaire topographique
Degré d'étude : étudié

Désignation

Dénomination : tableau
Titres : Mort de saint François Xavier (la)

Compléments de localisation

Milieu d'implantation : en village
Emplacement dans l'édifice : sacristie

Historique

Ce tableau du XIX^e siècle est noté dans les inventaires du mobilier de l'église à la fin du XIX^e siècle.
Période(s) principale(s) : 19^e siècle

Description

Peinture à l'huile sur toile rectangulaire verticale. Tonalité verte, couche picturale mince, touche assez lisse, avec quelques empâtements (végétation), surtout dans les nombreux rehauts de blanc (vagues, visage, orteils, crucifix). Composition en X, avec partie diagonale droite très chargée et trouée lumineuse à gauche ; rendu des vêtements assez mou, maladresses dans les perspectives (jarre, raccourci des jambes et des pieds).

Éléments descriptifs

Catégorie(s) technique(s) : peinture
Éléments structurels, forme, fonctionnement : rectangulaire vertical ; non encadré

Matériaux : toile (support) : peinture à l'huile, polychrome

Mesures :

h = 132 ; la = 86,5

Représentations :

scène ; couché sur le dos, agonie, portant ; saint François Xavier

scène (saint François Xavier : couché sur le dos, agonie, portant : crucifix, chapelet, livre : ouvert, amphore, bord de mer, bateau à voiles, hutte, foin, palmier, plante, fleur, angelot, nuage, rayon) § Dans un paysage exotique de bord de mer, saint François Xavier, allongé sur un tas de foin qu'abrite une paillote, sous un palmier, agonise, un crucifix sur la poitrine et un chapelet à la main ; un livre ouvert et une jarre sont posés à côté de lui, parmi les plantes et les fleurs. Dans la partie

gauche du tableau, un voilier vogue sur la mer à l'arrière-plan, et, au-dessus trois têtes d'angelots apparaissent dans les nuages traversés d'un rayon lumineux qui vient frapper en diagonale la tête du saint, entourée d'un léger halo.

État de conservation

oeuvre restaurée

Tableau restauré en 1992 par Michel Hébrard

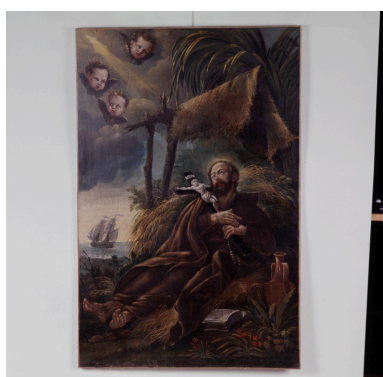
Statut, intérêt et protection

Intérêt de l'œuvre : à signaler

Protections : inscrit au titre objet, 1974/01/22

Statut de la propriété : propriété de la commune

Illustrations



Vue d'ensemble.

Phot. Jean-Marie Refflé
IVR82_20002601095XA

Dossiers liés

Édifice : collégiale Saint-Sauveur (IA26000188) Rhône-Alpes, Drôme, Grignan, rue Saint-Sauveur

Auteur(s) du dossier : Geneviève Jourdan

Copyright(s) : © Région Rhône-Alpes, Inventaire général du patrimoine culturel



Vue d'ensemble.

IVR82_20002601095XA

Auteur de l'illustration : Jean-Marie Refflé

© Région Rhône-Alpes, Inventaire général du patrimoine culturel
reproduction soumise à autorisation du titulaire des droits d'exploitation