



Rhône-Alpes, Loire
Lézigneux
Saillant

Cabane de vigneron, dite loge de vigne

Références du dossier

Numéro de dossier : IA42002181
Date de l'enquête initiale : 2006
Date(s) de rédaction : 2011
Cadre de l'étude : inventaire topographique
Degré d'étude : étudié

Désignation

Dénomination : cabane

Compléments de localisation

Milieu d'implantation : isolé
Références cadastrales : 1984, F, 417

Historique

Cabane dite loge de vigne datable du 4e quart du 19e siècle.
Période(s) principale(s) : 3e quart 19e siècle
Auteur(s) de l'oeuvre : auteur inconnu ()

Description

Loge de vigne en moellon de granite, enduit à pierre vues à assises rectilignes dessinées et chaînes d'angles dessinées, encadrements en pierre de taille, en rez-de-chaussée. En bordure d'un clos (1984 F 776) fermé de murs de moellon de granite. Porte piétonne, accessible par un degré de quelques marches, toit à croupes en tuile creuse, avec une bordure en bois découpé. L'intérieur forme une pièce avec cheminée dont le sol est en carreau vernissé rouge. Une remise basse est appuyée à l'arrière (toit à longs pans en tuile plate mécanique).

Éléments descriptifs

Matériau(x) du gros-oeuvre, mise en oeuvre et revêtement : granite ; enduit ; moellon
Matériau(x) de couverture : tuile creuse, tuile plate mécanique
Étage(s) ou vaisseau(x) : en rez-de-chaussée
Type(s) de couverture : toit à longs pans ; croupe

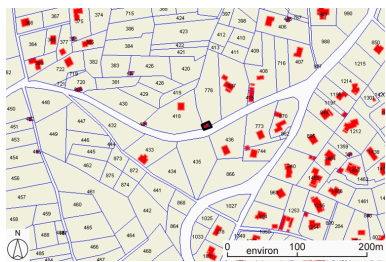
Typologies et état de conservation

Typologies : Type R2 b 1: construction en maçonnerie, porte simple sur le mur gouttereau

Statut, intérêt et protection

Statut de la propriété : propriété privée

Illustrations



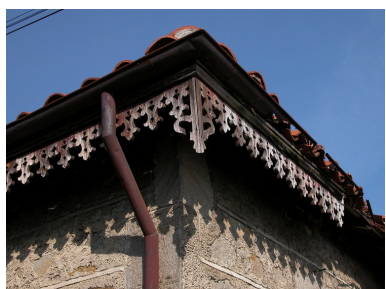
Plan de situation, sur fond de plan cadastral, section F, échelle originale 1:2500. Source : Direction générale des Finances Publiques - Cadastre ; mise à jour : 2009.
Dess. Caroline Guibaud
IVR82_20114202272NUD



Vue d'ensemble de l'élévation antérieure, depuis l'intérieur du clos.
Phot. Thierry Monnet
IVR82_20114201887NUCA



Vue d'ensemble de l'élévation postérieure, depuis le chemin.
Phot. Thierry Monnet
IVR82_20114201889NUCA



Détail de la bordure de toit en bois découpé.
Phot. Thierry Monnet
IVR82_20114201888NUCA

Dossiers liés

Dossiers de synthèse :

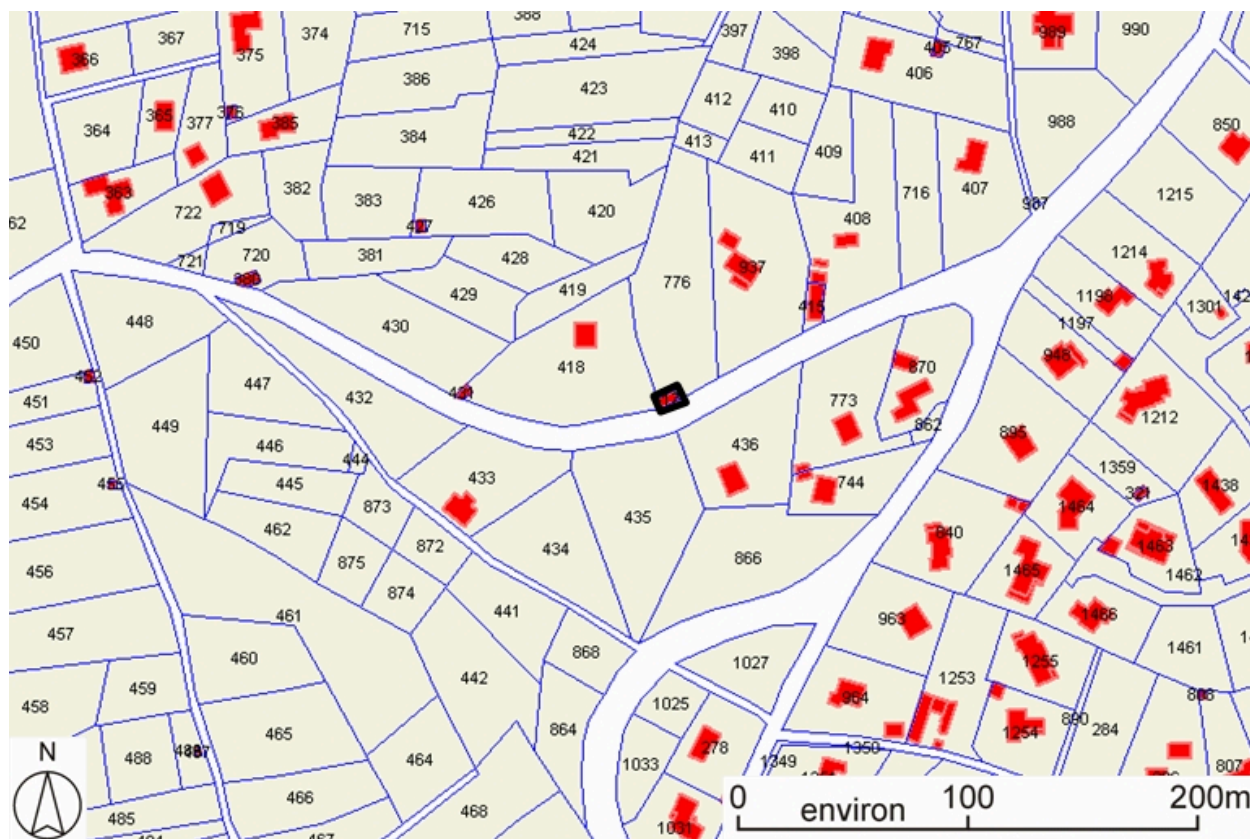
Présentation de la commune de Lézigneux (IA42001503) Lézigneux

Les loges de vigne (cabanes de vigneron) et cuvages (édifices agricoles) du canton de Montbrison (IA42001299)

Oeuvre(s) contenue(s) :

Auteur(s) du dossier : Caroline Guibaud, Thierry Monnet

Copyright(s) : © Région Rhône-Alpes, Inventaire général du patrimoine culturel ; © Conseil général de la Loire



Plan de situation, sur fond de plan cadastral, section F, échelle originale 1:2500. Source : Direction générale des Finances Publiques - Cadastre ; mise à jour : 2009.

IVR82_20114202272NUD

Auteur de l'illustration : Caroline Guibaud

Technique de relevé : reprise de fond ;

© Région Rhône-Alpes, Inventaire général du patrimoine culturel ; © Ministère des finances, CIDF, Service du cadastre
reproduction soumise à autorisation du titulaire des droits d'exploitation



Vue d'ensemble de l'élévation antérieure, depuis l'intérieur du clos.

IVR82_20114201887NUCA

Auteur de l'illustration : Thierry Monnet

Date de prise de vue : 2006

© Région Rhône-Alpes, Inventaire général du patrimoine culturel
reproduction soumise à autorisation du titulaire des droits d'exploitation



Vue d'ensemble de l'élévation postérieure, depuis le chemin.

IVR82_20114201889NUCA

Auteur de l'illustration : Thierry Monnet

Date de prise de vue : 2006

© Région Rhône-Alpes, Inventaire général du patrimoine culturel
reproduction soumise à autorisation du titulaire des droits d'exploitation



Détail de la bordure de toit en bois découpé.

IVR82_20114201888NUCA

Auteur de l'illustration : Thierry Monnet

Date de prise de vue : 2006

© Région Rhône-Alpes, Inventaire général du patrimoine culturel
reproduction soumise à autorisation du titulaire des droits d'exploitation