



Rhône-Alpes, Savoie
Albens
Les Combes
Les Combes

Moulin Frazet puis moulin et usine électrique Pillet dit Callendret actuellement logement

Références du dossier

Numéro de dossier : IA73002668
Date de l'enquête initiale : 2010
Date(s) de rédaction : 2011
Cadre de l'étude : patrimoine industriel Patrimoine hydraulique des Pays de Savoie
Degré d'étude : monographié

Désignation

Dénomination : moulin
Parties constituantes non étudiées : logement, atelier de fabrication, grange

Compléments de localisation

Milieu d'implantation : en écart
Réseau hydrographique : Ruisseau de l'Albenche
Références cadastrales : 2010. C 577, 578

Historique

La mappe sarde de 1762 présente un moulin appartenant à Claude Frazet feu Claude, communier. Dès la fin du XIX^e siècle, en 1897, la prise d'eau, sur le ruisseau de l'Albenche est utilisée par une usine électrique. Cette usine électrique s'est établie dans le bâtiment du moulin. Le moulin semble avoir été électrifié avec cette usine. L'activité cesse au cours des années 1960 (1964-1965 ?). Les installations du moulin ont été revendues à la fermeture.

Période(s) principale(s) : 2^e quart 18^e siècle

Description

Le bâtiment est de plan en L, pour sa partie principale, sur trois niveaux : un rez-de-chaussée et deux étages. Il est construit en pierre maçonnée et en béton pour les parties récentes. Le toit est à longs pans avec croupes en ardoise, deux appentis sont présents sur la façade nord-est recouverts de tôles ondulées. Au sud-est, une grange, de plan rectangulaire en rez-de-chaussée, est accolée au bâtiment. Cette partie dispose d'un toit à longs pans en ardoise. La prise d'eau sur le ruisseau de l'Albenche alimentait une réserve située au sud du bâtiment. Celle-ci est aujourd'hui asséchée. Un bâtiment est construit sur le terrain comblé. Une section de la conduite forcée est encore visible au niveau du bâtiment au nord-ouest.

Éléments descriptifs

Matériau(x) du gros-oeuvre, mise en oeuvre et revêtement : pierre ; béton
Matériau(x) de couverture : ardoise, tôle ondulée
Plan : plan régulier en L
Étage(s) ou vaisseau(x) : rez-de-chaussée, 2 étages carrés
Type(s) de couverture : toit à longs pans ; appentis ; croupe
Énergies : énergie hydraulique

Typologies et état de conservation

État de conservation : remanié

Statut, intérêt et protection

Le site ne présente plus d'éléments attestant de son passé artisanal sauf la section de la conduite forcée. Sur les cadastres anciens, un petit artifice (?) est localisé sur le canal de fuite. Les habitats voisins du bâtiment sont en cours de réhabilitation pour accueillir des logements. 1912 à vérifier ?

Statut de la propriété : propriété privée

Références documentaires

Documents d'archive

- **FR.AD073, C 1938, Cadastre de 1728 dit Mappede Sarde, Albens, vue 3, 1732**
FR.AD073, C 1938, Cadastre de 1728 dit Mappede Sarde, Albens, vue 3, 1732
- **FR.AD073 sous-série 81S7, Service hydraulique. Albens, 1863-1914**
FR.AD073 sous-série 81S7, Service hydraulique. Albens, 1863-1914
Dossier Usine Garnier, 1897
- **Conseil général de la Savoie, Conservation Départementale du Patrimoine, Inventaire Grand Lac, Albens, 2002**
Conseil général de la Savoie, Conservation Départementale du Patrimoine, Inventaire Grand Lac, Albens, 2002
Synthèse documentaire, p. 33

Documents figurés

- **Cadastre actuel de 2007**
Cadastre actuel, consulté en 2007 (Accès internet : <URL : <https://www.cadastre.gouv.fr/scpc/rechercherPlan.do#>>)

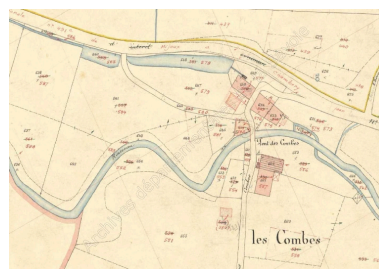
Illustrations



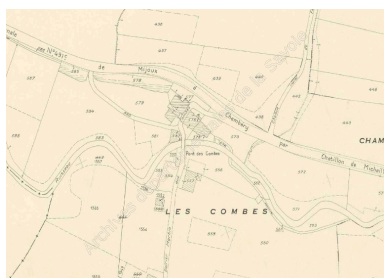
Cadastre de 1732. Cadastre de 1728 AD Savoie. C 1938
Phot. Yannick Milleret
IVR82_20117302074NUCA



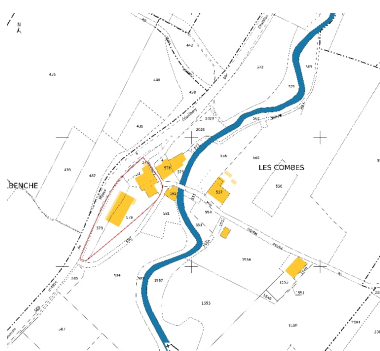
Plan des usines le long du ruisseau de l'Albenche, 1897. Plan des usines le long du ruisseau de l'Albenche, 1897 AD Savoie. 81 S 7
Phot. Yannick Milleret
IVR82_20117302084NUCA



Premier cadastre français, 1909. Cadastre de 1909 AD Savoie. 3P 7009
Phot. Yannick Milleret
IVR82_20117302075NUCA



Cadastré rénové, 1953-1988. Cadastre de 1953-1988 AD Savoie. 3P 7010
Phot. Yannick Milleret
IVR82_20117302076NUCA



Cadastré actuel, 2007
Phot. Yannick Milleret
IVR82_20117302077NUCA



Vue générale du bâtiment du moulin et de la centrale électrique
Phot. Yannick Milleret
IVR82_20117302078NUCA



Vue de la façade nord-est
Phot. Yannick Milleret
IVR82_20117302079NUCA



Vue de l'aile sud-est
Phot. Yannick Milleret
IVR82_20117302080NUCA



Vue de la façade sud-ouest
Phot. Yannick Milleret
IVR82_20117302081NUCA



Vue sud-ouest du site avec la présence d'un bâtiment sur l'ancienne réserve d'eau
Phot. Yannick Milleret
IVR82_20117302082NUCA



Vue de l'ancienne conduite forcée
Phot. Yannick Milleret
IVR82_20117302083NUCA

Dossiers liés

Dossiers de synthèse :

Patrimoine hydraulique de la Savoie : présentation de l'étude départementale (IA00141274) Rhône-Alpes, Savoie, Savoie

Oeuvre(s) contenue(s) :

Oeuvre(s) en rapport :

Paysage du bassin-versant du Lac du Bourget et tributaires (IA73002685) Rhône-Alpes, Savoie, Chambéry

Auteur(s) du dossier : Yannick Milleret

Copyright(s) : © Région Rhône-Alpes, Inventaire général du patrimoine culturel ; © Assemblée des Pays de Savoie



Cadastre de 1732. Cadastre de 1728 AD Savoie. C 1938

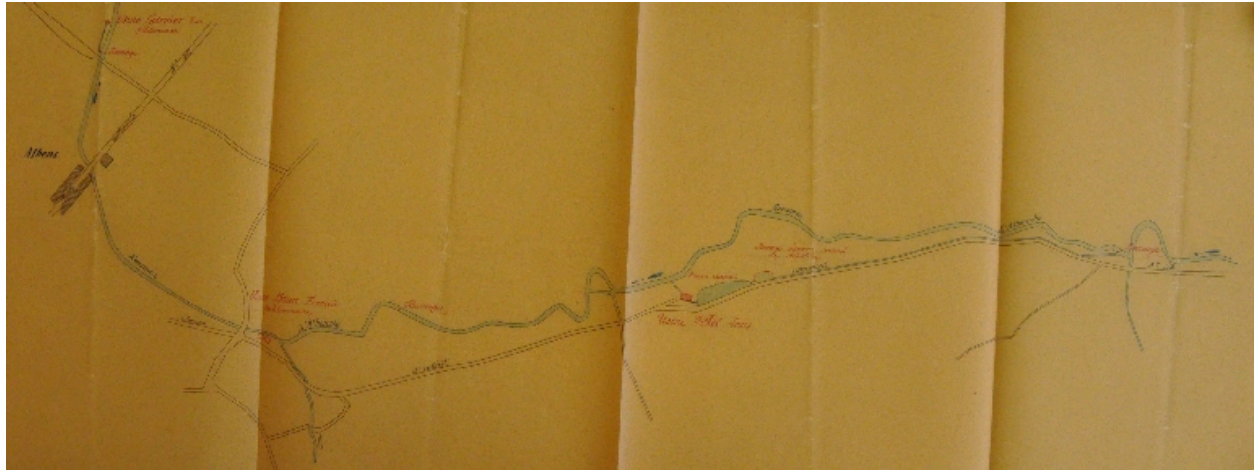
Référence du document reproduit :

- **Cadastre de 1732** **Cadastre de 1728**
Cadastre de 1732 Cadastre de 1728
AD Savoie : C 1938

IVR82_20117302074NUCA

Auteur de l'illustration : Yannick Milleret

© Région Rhône-Alpes, Inventaire général du patrimoine culturel ; © Assemblée des Pays de Savoie
reproduction soumise à autorisation du titulaire des droits d'exploitation



Plan des usines le long du ruisseau de l'Albenche, 1897. Plan des usines le long du ruisseau de l'Albenche, 1897 AD Savoie. 81 S 7

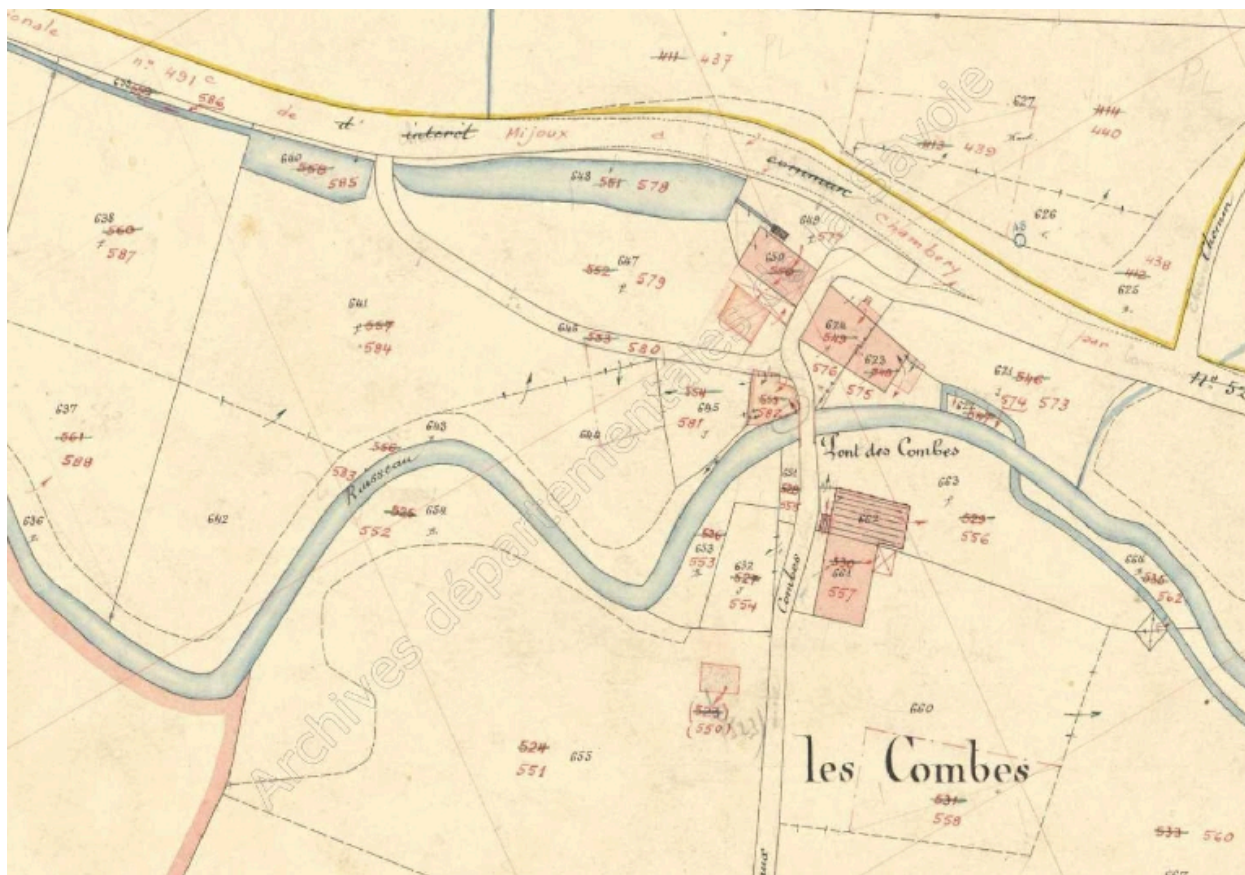
Référence du document reproduit :

- **AD Savoie. Série S ; sous-série 81 S 7** Plan des usines le long du ruisseau de l'Albenche, 1897
AD Savoie. Série S ; sous-série 81 S 7 Plan des usines le long du ruisseau de l'Albenche, 1897
AD Savoie : 81 S 7

IVR82_20117302084NUCA

Auteur de l'illustration : Yannick Milleret

© Région Rhône-Alpes, Inventaire général du patrimoine culturel ; © Assemblée des Pays de Savoie
reproduction soumise à autorisation du titulaire des droits d'exploitation



Premier cadastre français, 1909. Cadastre de 1909 AD Savoie. 3P 7009

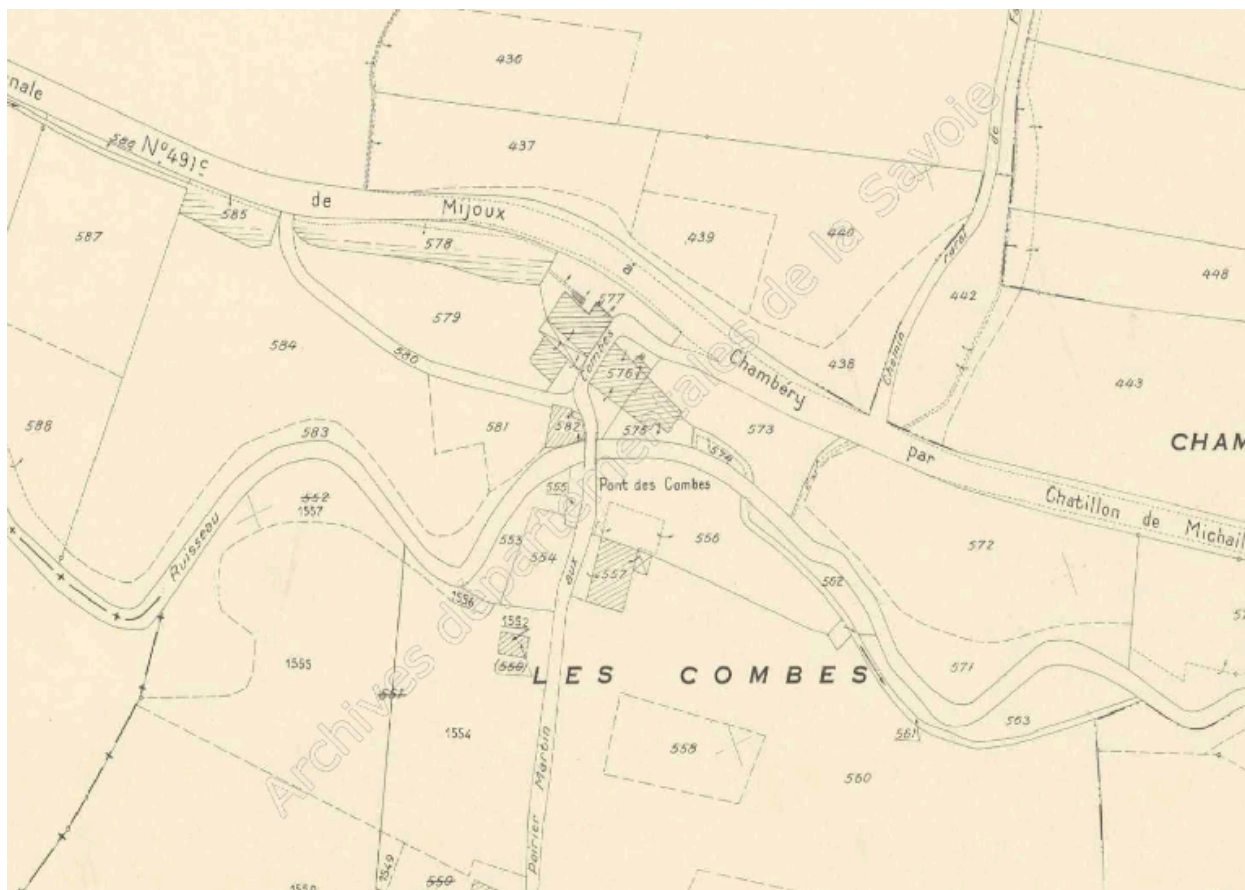
Référence du document reproduit :

- **Premier cadastre français Cadastre de 1909**
Premier cadastre français Cadastre de 1909
AD Savoie : 3P 7009

IVR82_20117302075NUCA

Auteur de l'illustration : Yannick Milleret

© Région Rhône-Alpes, Inventaire général du patrimoine culturel ; © Assemblée des Pays de Savoie
reproduction soumise à autorisation du titulaire des droits d'exploitation



Cadastré rénové, 1953-1988. Cadastre de 1953-1988 AD Savoie. 3P 7010

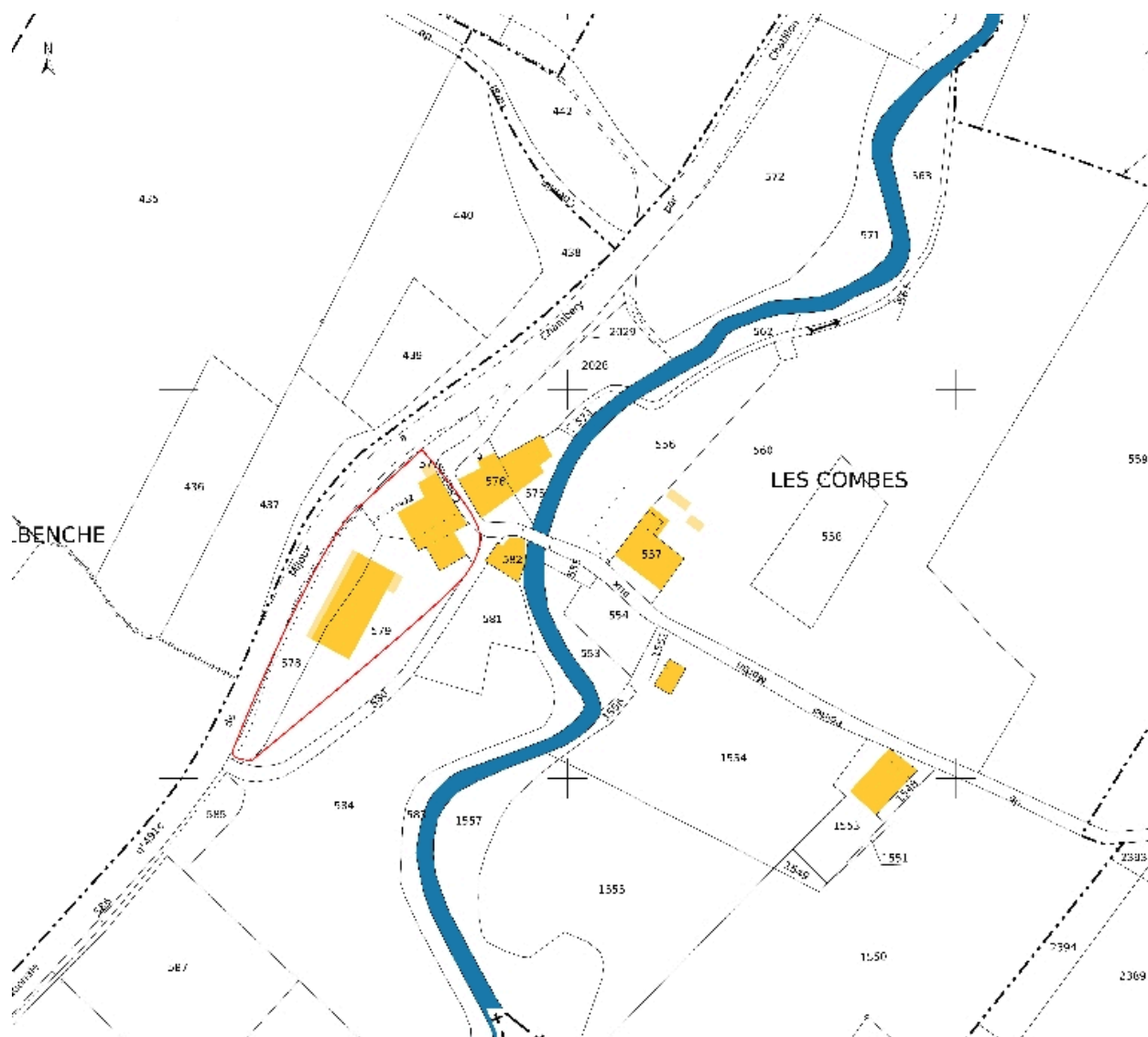
Référence du document reproduit :

- **Cadastré rénové Cadastre de 1953-1988**
Cadastré rénové Cadastre de 1953-1988
AD Savoie : 3P 7010

IVR82_20117302076NUCA

Auteur de l'illustration : Yannick Milleret

© Région Rhône-Alpes, Inventaire général du patrimoine culturel ; © Assemblée des Pays de Savoie
reproduction soumise à autorisation du titulaire des droits d'exploitation



Cadastre actuel, 2007

Référence du document reproduit :

- **Cadastre actuel de 2007**
Cadastre actuel, consulté en 2007 (Accès internet : <URL : <https://www.cadastre.gouv.fr/scpc/rechercherPlan.do#>>)

IVR82_20117302077NUCA

Auteur de l'illustration : Yannick Milleret

© Région Rhône-Alpes, Inventaire général du patrimoine culturel ; © Assemblée des Pays de Savoie
reproduction soumise à autorisation du titulaire des droits d'exploitation



Vue générale du bâtiment du moulin et de la centrale électrique

IVR82_20117302078NUCA

Auteur de l'illustration : Yannick Milleret

© Région Rhône-Alpes, Inventaire général du patrimoine culturel ; © Assemblée des Pays de Savoie
reproduction soumise à autorisation du titulaire des droits d'exploitation



Vue de la façade nord-est

IVR82_20117302079NUCA

Auteur de l'illustration : Yannick Milleret

© Région Rhône-Alpes, Inventaire général du patrimoine culturel ; © Assemblée des Pays de Savoie
reproduction soumise à autorisation du titulaire des droits d'exploitation



Vue de l'aile sud-est

IVR82_20117302080NUCA

Auteur de l'illustration : Yannick Milleret

© Région Rhône-Alpes, Inventaire général du patrimoine culturel ; © Assemblée des Pays de Savoie
reproduction soumise à autorisation du titulaire des droits d'exploitation



Vue de la façade sud-ouest

IVR82_20117302081NUCA

Auteur de l'illustration : Yannick Milleret

© Région Rhône-Alpes, Inventaire général du patrimoine culturel ; © Assemblée des Pays de Savoie
reproduction soumise à autorisation du titulaire des droits d'exploitation



Vue sud-ouest du site avec la présence d'un bâtiment sur l'ancienne réserve d'eau

IVR82_20117302082NUCA

Auteur de l'illustration : Yannick Milleret

© Région Rhône-Alpes, Inventaire général du patrimoine culturel ; © Assemblée des Pays de Savoie
reproduction soumise à autorisation du titulaire des droits d'exploitation



Vue de l'ancienne conduite forcée

IVR82_20117302083NUCA

Auteur de l'illustration : Yannick Milleret

© Région Rhône-Alpes, Inventaire général du patrimoine culturel ; © Assemblée des Pays de Savoie
reproduction soumise à autorisation du titulaire des droits d'exploitation