



Auvergne, Puy-de-Dôme  
Randan  
place Adélaïde d'Orléans

## **Paire d'étriers**

### **Références du dossier**

Numéro de dossier : IM63004669

Date de l'enquête initiale : 2000

Date(s) de rédaction : 2022

Cadre de l'étude : opération ponctuelle Inventaire du fonds mobilier du domaine royal de Randan

Degré d'étude : étudié

### **Désignation**

Dénomination : étrier

### **Compléments de localisation**

Milieu d'implantation : en village

### **Historique**

Période(s) principale(s) : 19e siècle

Lieu d'exécution : Grande-Bretagne,Londres

### **Description**

Paire d'étriers en acier ; fond plein strié, de forme ovale.

### **Éléments descriptifs**

Catégorie(s) technique(s) : fonderie

Matériaux : fer fondu, forgé

Mesures : h : 12,5 cmla : 10,7 cmpr : 4 cm

Inscriptions & marques : marque (gravé, sur l'oeuvre), inscription concernant le lieu d'exécution (gravé, sur l'oeuvre)

Précisions et transcriptions :

Marque (au revers) : ISc GREEN ; inscription concernant le lieu d'exécution (au revers) : LONDON.

### **Statut, intérêt et protection**

Intérêt de l'œuvre : à signaler

Protections : 07/02/1991

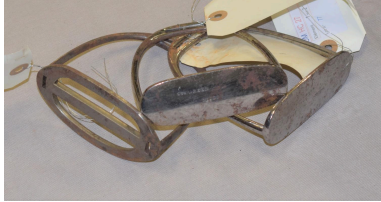
Statut de la propriété : propriété de la région

### *Données complémentaires*

## F-MDT-Randan

NCVENT	HC27
--------	------

### Illustrations



Vue générale  
Phot. Clara Goniaux  
IVR84\_20226302552NUC4A



Détail - inscription  
Phot. Clara Goniaux  
IVR84\_20226302553NUC4A

Auteur(s) du dossier : Vincent Rigau, Jean-Yves Bardy, Nathalie Buysens

Copyright(s) : © Région Auvergne-Rhône-Alpes, Inventaire général du patrimoine culturel ; © Centre des monuments nationaux



Vue générale

IVR84\_20226302552NUC4A

Auteur de l'illustration : Clara Goniaux

© Région Auvergne-Rhône-Alpes, Inventaire général du patrimoine culturel  
communication libre, reproduction soumise à autorisation



Détail - inscription

IVR84\_20226302553NUC4A

Auteur de l'illustration : Clara Goniaux

© Région Auvergne-Rhône-Alpes, Inventaire général du patrimoine culturel  
communication libre, reproduction soumise à autorisation