



Auvergne-Rhône-Alpes, Allier
Gannat
Bouzol (le)
44 rue Jules-Bertin

Les 1% artistiques du lycée Gustave-Eiffel

Références du dossier

Numéro de dossier : IM03000621
Date de l'enquête initiale : 2023
Date(s) de rédaction : 2023
Cadre de l'étude : enquête thématique régionale 1% artistique

Désignation

Localisation

Aire d'étude et canton :
Aire d'étude : Auvergne-Rhône-Alpes, *Canton* : Gannat
Précisions :

Historique

La commande du 1% artistique du lycée de Gannat a donné lieu à deux projets différents. Le premier, conçu par des artistes locaux, le sculpteur Robert Thivolle et les céramistes Denise et Gilbert Orlat, auxquels l'architecte avait demandé de travailler en étroite collaboration sur la base de l'emploi de la pierre volcanique d'Auvergne (pierre taillée ou découpée en plaques et lave émaillée), est refusé par la commission nationale le 8 avril 1981, et il est demandé à l'architecte de concevoir un nouveau projet avec de nouveaux artistes. Malgré l'appui du préfet du département, la demande de la municipalité, qui souhaitait voir représenter le projet en commission " suite au changement politique intervenu le 10 mai ", est rejetée en novembre 1981 par le ministère de la Culture.

Un nouveau projet, élaboré conjointement par les architectes et le sculpteur Jean-Pierre Douat et destiné à décorer le hall d'entrée de l'établissement, reçoit un avis favorable de la commission nationale le 5 mars 1986 (voir dossier [IM03000616](#)). Dans le cadre des travaux de restructuration du lycée, une nouvelle oeuvre est commandée au titre du 1% artistique au plasticien verrier Emmanuel Barrois en 2013.

Auteur(s) de l'oeuvre : Robert Thivolle (sculpteur, attribution par source), Gilbert et Denise Orlat (céramiste, attribution par source), Jean-Pierre Douat (sculpteur, attribution par source), Emmanuel Barrois (verrier, attribution par source)

Références documentaires

Documents d'archive

- **AN. 19880466. Bureau de la commande publique, 1 % (1948-1983)**
AN. 19880466. **Ministère de la Culture ; Délégation aux arts plastiques ; Sous-direction de la décentralisation et du soutien à la création ; Bureau de la commande publique, 1 %. (1948-1983).**
art. 15 et art. 25
AN : 19880466

Documents figurés

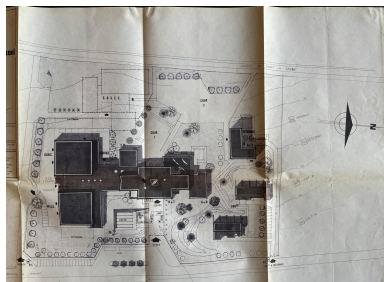
- **L.E.P. Gannat (03). Décoration 1%. Plan de masse et élévation / Levordashky Stéphane (architecte), 3 novembre 1980 (AN, 19910237/15)**

L.E.P. Gannat (03). Décoration 1%. Plan de masse et élévation / Levordashky Stéphane (architecte), 3 novembre 1980. 1 plan et 1 dess. : encre, lavis, papier. Ech. 1:500 (AN, 19910237/15)
AN : 19910237/15

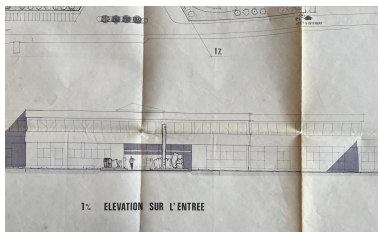
- **L.E.P. Gannat (03) 1% / Thivolle Robert (sculpteur), Orlat Gilbert et Denise (céramistes), 1981 (AN, 19910237/15)**

L.E.P. Gannat (03) 1% / Thivolle Robert (sculpteur), Orlat Gilbert et Denise (céramistes), 1981. 1 dess. : gouache, papier (AN, 19910237/15)
AN : 19910237/15

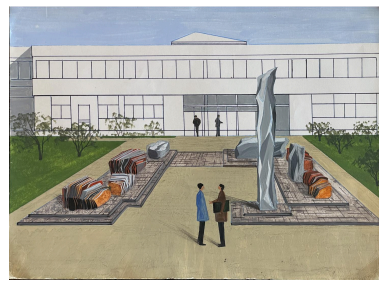
Illustrations



Plan masse du lycée avec implantation du 1% artistique (AN, 19910237/15)
Repro. Catherine Guégan, Autr. Architecture Bertherat Van Le (SCP), Autr. Stéphane Levordashky
IVR84_20240300206NUCA



Projet (non retenu) pour le 1% artistique : élévation par S. Levordashky, 1980 (AN, 19910237/15)
Repro. Catherine Guégan, Autr. Architecture Bertherat Van Le (SCP), Autr. Stéphane Levordashky
IVR84_20240300204NUCA



Esquisse pour le projet (non retenu) de 1% artistique par R. Thivollet et G. et D. Orlat (AN, 19910237/15)
Repro. Catherine Guégan, Autr. Robert Thivolle, Autr. Gilbert et Denise Orlat
IVR84_20240300205NUCA

Dossiers liés

Dossier(s) de synthèse :

Ensemble des œuvres réalisées au titre du 1% artistique dans les lycées publics de la Région Auvergne-Rhône-Alpes (IM00000003)

Objet(s) contenu(s) dans l'édifice :

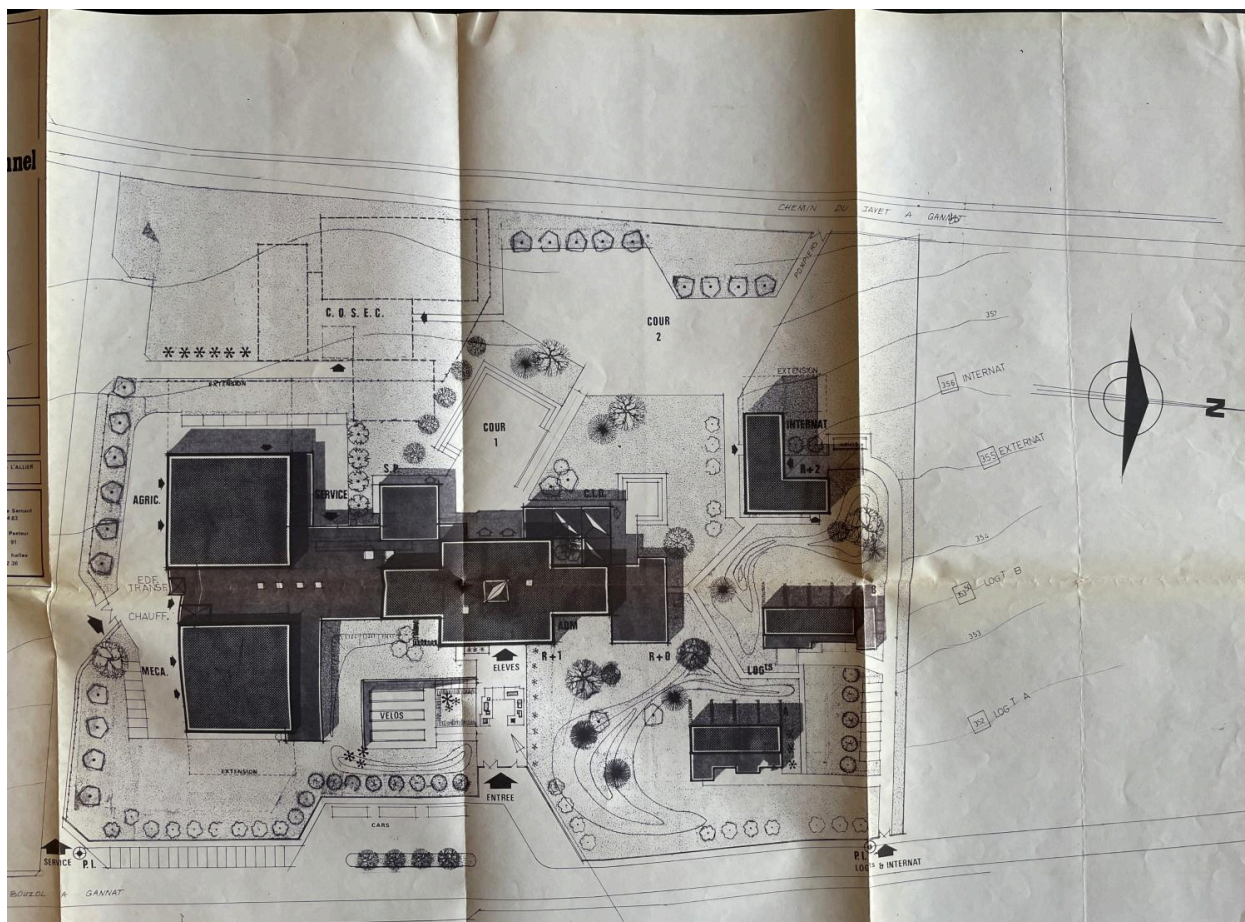
Installation : décor mural des ateliers du lycée Gustave-Eiffel (IM03000627) Auvergne-Rhône-Alpes, Allier, Gannat, Bouzol (le) , 44 rue Jules-Bertin

Sculpture : Sans titre (IM03000616) Auvergne-Rhône-Alpes, Allier, Gannat, Bouzol (le) , 44 rue Jules-Bertin

Lycée professionnel Gustave-Eiffel (IA03000598) Auvergne-Rhône-Alpes, Allier, Gannat, Bouzol (le) , 44 rue Jules-Bertin

Auteur(s) du dossier : Catherine Guégan

Copyright(s) : © Région Auvergne-Rhône-Alpes, Inventaire général du patrimoine culturel



Plan masse du lycée avec implantation du 1% artistique (AN, 19910237/15)

Référence du document reproduit :

- **L.E.P. Gannat (03). Décoration 1%. Plan de masse et élévation / Levordashky Stéphane (architecte), 3 novembre 1980 (AN, 19910237/15)**
L.E.P. Gannat (03). Décoration 1%. Plan de masse et élévation / Levordashky Stéphane (architecte), 3 novembre 1980. 1 plan et 1 dess. : encre, lavis, papier. Ech. 1:500 (AN, 19910237/15)
AN : 19910237/15

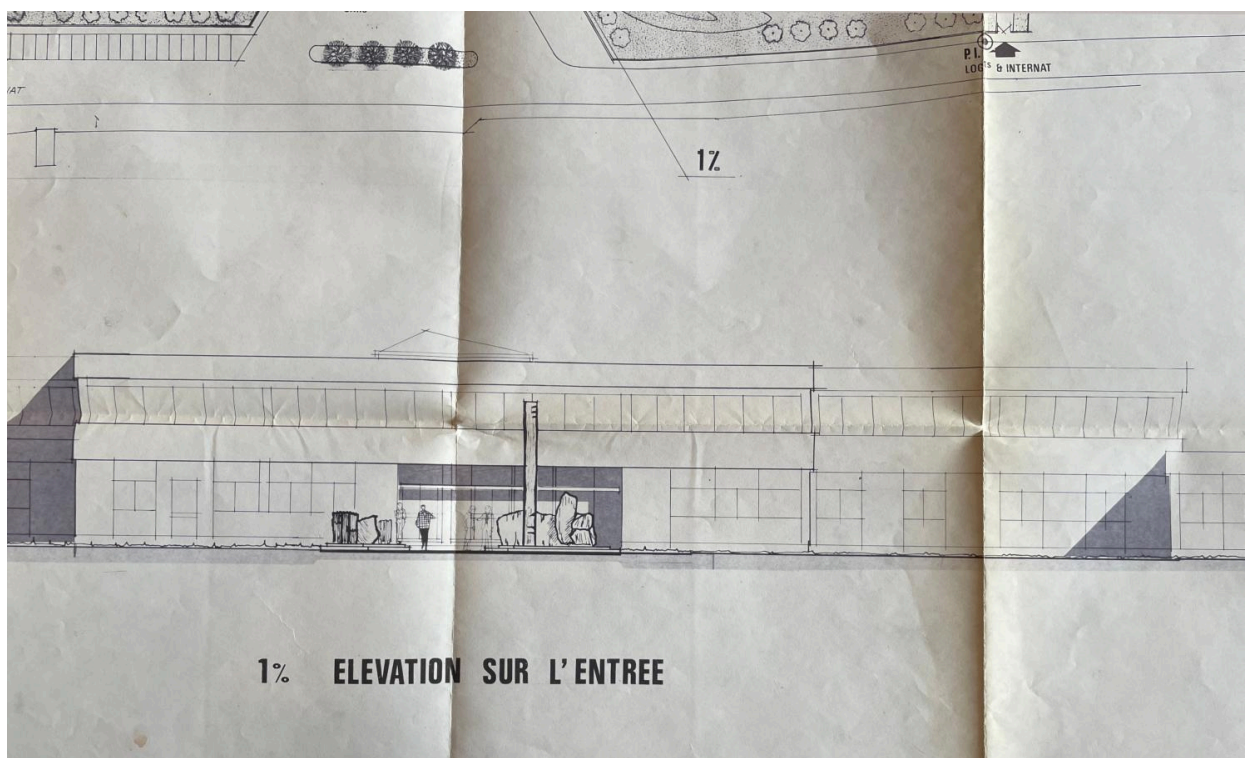
IVR84_20240300206NUCA

Auteur de l'illustration (reproduction) : Catherine Guégan

Auteur du document reproduit : Architecture Bertherat Van Le (SCP), Stéphane Levordashky

© Archives nationales

reproduction soumise à autorisation du titulaire des droits d'exploitation



Projet (non retenu) pour le 1% artistique : élévation par S. Levordashky, 1980 (AN, 19910237/15)

Référence du document reproduit :

- **L.E.P. Gannat (03). Décoration 1%. Plan de masse et élévation / Levordashky Stéphane (architecte), 3 novembre 1980 (AN, 19910237/15)**
L.E.P. Gannat (03). Décoration 1%. Plan de masse et élévation / Levordashky Stéphane (architecte), 3 novembre 1980. 1 plan et 1 dess. : encre, lavis, papier. Ech. 1:500 (AN, 19910237/15)
AN : 19910237/15

IVR84_20240300204NUCA

Auteur de l'illustration (reproduction) : Catherine Guégan

Auteur du document reproduit : Architecture Bertherat Van Le (SCP), Stéphane Levordashky

© Archives nationales

reproduction soumise à autorisation du titulaire des droits d'exploitation



Esquisse pour le projet (non retenu) de 1% artistique par R. Thivollet et G. et D. Orlat (AN, 19910237/15)

IVR84_20240300205NUCA

Auteur de l'illustration (reproduction) : Catherine Guégan

Auteur du document reproduit : Robert Thivollet, Gilbert et Denise Orlat

© Archives nationales

reproduction soumise à autorisation du titulaire des droits d'exploitation