



Auvergne, Puy-de-Dôme
Effiat
église paroissiale Saint-Blaise

chasuble, étole

Références du dossier

Numéro de dossier : IM63003954

Date de l'enquête initiale : 2014

Date(s) de rédaction : 2014

Cadre de l'étude : enquête thématique régionale tissus et ornements liturgiques en Auvergne

Degré d'étude : étudié

Désignation

Dénomination : chasuble, étole

Titres : dites de la marquise d'Effiat

Compléments de localisation

Historique

Cette chasuble est connue sous le nom de chasuble de la marquise d'Effiat. La terre d'Effiat est érigée en marquisat en 1631.

Période(s) principale(s) : 17^e siècle

Description

Ornement entièrement brodé au demi point de tapisserie.

Éléments descriptifs

Catégorie(s) technique(s) : broderie

Matériaux : laine brodé, tapisserie au demi-point ; soie

Mesures : h : 115 (= chasuble)la : 67 (= chasuble)h : 108 (= étole)h : 24 (= étole)

Représentations :

saint Augustin, fleur, feuille d'acanthé, rose, oeillet

Le décor est constitué par une profusion de motifs ornementaux polychromes tels que les cornes d'abondance, les crosses, les feuilles d'acanthé et de fleurs parmi lesquelles des roses, des œillets. A la croisée dorsale est brodée la figure de trois quarts de saint Augustin. Ce célèbre Père de l'église est représentée mitré dans sa tenue d'évêque d'Ippone (Bône) avec une étole et une chape de couleur rose et une crosse, accoudé sur un livre, devant un drapé de rideau vert laissant apercevoir une baie. Il tient dans sa main droite son attribut, un cœur enflammé dont il parle dans ses Confessions.

Statut, intérêt et protection

N'apparaît pas dans la liste Palissy des objets mobiliers classés.

Intérêt de l'œuvre : à signaler

Protections : classé MH, 1983
Statut de la propriété : propriété de la commune

Références documentaires

Documents d'archive

- **Fichier Craplet**
Région Auvergne. Service régional de l'inventaire général du patrimoine culturel. **Fichier des objets mobiliers du département du Puy-de-Dôme** / Chanoine Bernard Craplet, [1952-1964],
Effiat
Région Auvergne-Rhône-Alpes, SRI, site de Clermont

Bibliographie

- **Grand livre des saints : culte et iconographie en Occident. 2006**
BAUDOIN, Jacques. **Grand livre des saints : culte et iconographie en Occident**. Nonette : Créer, 2006. 519 p.
p. 108
- **Étoffes d'Auvergne : histoires de soieries sacrées. 2021**
Auvergne-Rhône-Alpes. Service régional de l'inventaire général du patrimoine culturel. **Étoffes d'Auvergne : histoires de soieries sacrées** /dir. par Delphine Renault, Félicie Fougère ; textes, recherches Maryse Durin-Tercelin ; photographies Christian Parisey ; dessins cartes Guylaine Beauparland-Dupuy ; documentation Sandrine Moulin. Lyon : Lieux-Dits, 2021. 224 p.
Fig. 144, p. 132

Illustrations



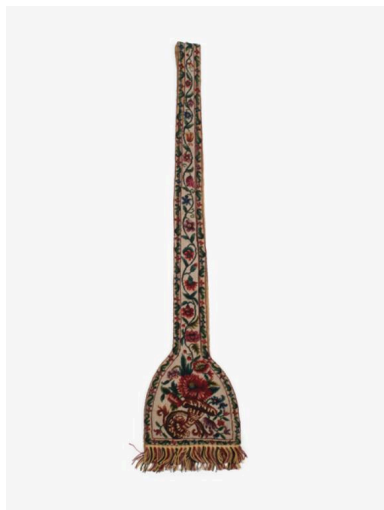
Vue générale du
devant de la chasuble.
Phot. Christian Parisey
IVR83_20146300462NUC4A



Vue générale du dos de la chasuble
Phot. Christian Parisey
IVR83_20146300463NUC4A



Vue de détail de la croisée
dorsale : saint Augustin.
Phot. Christian Parisey
IVR83_20146300464NUC4A



Vue générale de l'étole
Phot. Christian Parisey
IVR83_20146300468NUC4A

Dossiers liés

Édifice : église paroissiale Saint-Blaise (IA63002449) Auvergne, Puy-de-Dôme, Effiat

Auteur(s) du dossier : Maryse Durin-Tercelin

Copyright(s) : © Région Auvergne - Inventaire général du Patrimoine culturel



Vue générale du devant de la chasuble.

IVR83_20146300462NUC4A

Auteur de l'illustration : Christian Parisey

© Région Auvergne - Inventaire général du Patrimoine culturel, ADAGP
communication libre, reproduction soumise à autorisation



Vue générale du dos de la chasuble

IVR83_20146300463NUC4A

Auteur de l'illustration : Christian Parisey

© Région Auvergne - Inventaire général du Patrimoine culturel, ADAGP
communication libre, reproduction soumise à autorisation

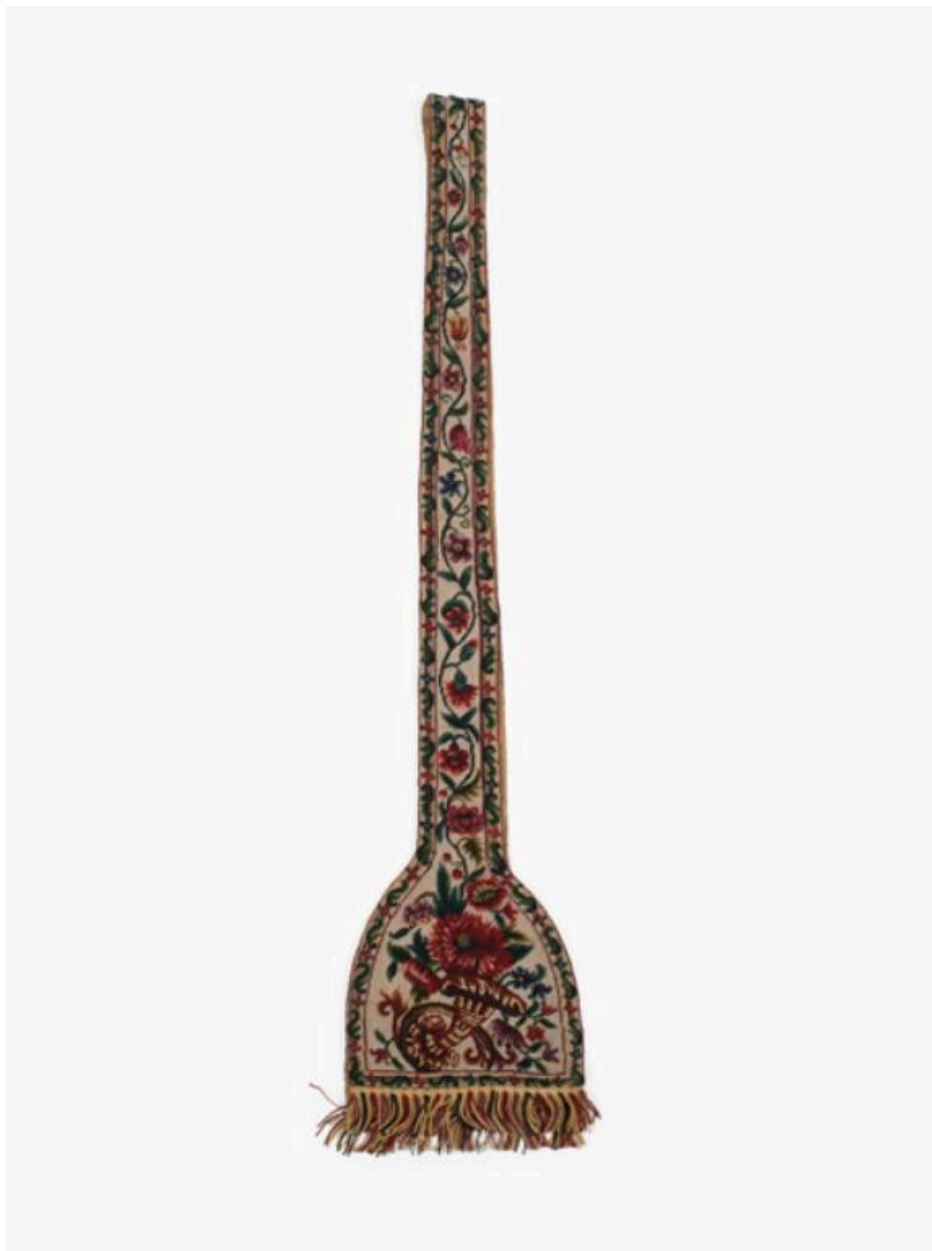


Vue de détail de la croisée dorsale : saint Augustin.

IVR83_20146300464NUC4A

Auteur de l'illustration : Christian Parisey

© Région Auvergne - Inventaire général du Patrimoine culturel, ADAGP
communication libre, reproduction soumise à autorisation



Vue générale de l'étole

IVR83_20146300468NUC4A

Auteur de l'illustration : Christian Parisey

© Région Auvergne - Inventaire général du Patrimoine culturel, ADAGP
communication libre, reproduction soumise à autorisation