



Auvergne, Puy-de-Dôme
Riom
Zone industrielle La Varenne
du Stade avenue

Nouvelle usine de tabac de Riom

Références du dossier

Numéro de dossier : IA63002575
Date de l'enquête initiale : 2017
Date(s) de rédaction : 2018
Cadre de l'étude : opération d'urgence
Degré d'étude : recensé

Désignation

Dénomination : usine de tabac
Appellation : du SEITA, puis de la SEITA, puis Altadis, puis Imperial Tobacco
Destinations successives : usine de tabac

Compléments de localisation

Milieu d'implantation : bâti lâche
Références cadastrales : 2017, BE, 257

Historique

À la fin des années 1960, les bâtiments de la manufacture riomoise construite principalement entre 1876 et 1883, n'offraient plus suffisamment de possibilités d'adaptation aux conditions modernes d'exploitation, notamment en ce qui concerne la préparation générale des matières premières. En 1969, le SEITA (Service d'exploitation des tabacs) décide donc de faire construire une nouvelle usine dans la zone industrielle de la Varenne. Édifiée à partir d'août 1971, sur des plans produits par le bureau des études et de l'équipement du SEITA, ouverte le 1er septembre 1975, l'usine était en 1981 le principal centre de production de cigarettes en tabacs blonds en France, employant environ 550 personnes.

En 1980, le SEITA devient la SEITA (Société d'exploitation industrielle des tabacs et des allumettes), elle-même privatisée en 1995. En 1999, une alliance est créée avec Tabacalera (équivalent espagnol). La société franco-espagnole prend le nom d'Altadis. En 2008, Imperial Tobacco Group rachète Altadis. En novembre 2016, la fermeture de l'usine est annoncée.

Les machines en place en 2017, dont le déménagement est programmé pour la fin de la même année, ont une vingtaine d'années d'âge.

Période(s) principale(s) : 3e quart 20e siècle

Dates : 1971 (daté par source)

Description

Le terrain de 21 hectares sur lequel est implantée l'usine est situé au croisement de plusieurs axes routiers et dispose d'un embranchement ferroviaire sur la ligne Clermont-Ferrand - Paris, comme l'ancienne manufacture. Il comprend une réserve foncière qui n'a jamais été utilisée. L'usine occupe une surface de 80 000 mètres carrés. Sont reliés au bâtiment principal trois pavillons affectés aux bureaux, au restaurant et aux vestiaires (et infirmerie). On compte aussi quatre pavillons isolés destinés à la direction. Le plan est semblable à celui de l'usine nantaise de Carquefou, dont la construction est achevée en 1974. Un parc de stationnement de 260 places précède l'entrée principale du site.

Tous les bâtiments sont de plain-pied. Les poteaux en béton porte la couverture à 7 mètres de hauteur. La charpente métallique est apparente sauf dans certaines zones où des faux-plafonds contiennent des réseaux techniques. D'après les plans, la couverture était composée de toits à longs pans et noue, mais d'après la vue d'avion, il semblerait que le toit soit en terrasse. Les façades des pavillons (bureaux, restaurant, vestiaires) présentent une structure de panneaux préfabriqués.

Des marquages au sol nombreux renvoient à un système de "lean manufacturing" (qui permet à l'ouvrier de mieux se replacer après une action). D'une manière générale l'environnement est très bavard, en commençant par le panneau d'accueil de l'usine qui indique le nombre de jours passés sans accident (le dernier affichage indique un nombre de 423, avec un record à battre de 649). L'ambiance intérieure est également très colorée.

L'usine est divisée en plusieurs ateliers ou postes, principalement : stock tabacs et stock fourniture, préparation générale, contrôle qualité, masses, confection-paquetage, stock produits finis, ainsi que des quais de chargement et de déchargement, une chaufferie, un local de maintenance, un local d'archives, un local syndical et un gymnase (ce dernier est un *unicum* dans le corpus des usines du SEITA).

Le tabac à son arrivée est très sec, il s'agit donc de le réhumidifier à l'aide de vapeur, de lui ajouter des sauces, puis les feuilles sont hachées, séchées, aromatisées, confectionnées en cigarettes, emballées et enfin stockées dans des masses (des caisses en aluminium spécifiques à Riom installées à la fin des années 1980). L'usine riomoise était spécialisée dans les "petites séries", c'est-à-dire que pour chaque préparation générale qui correspond à cinq tonnes de matériau, il était possible d'en distraire une partie (une tonne par exemple) pour des finitions singulières.

En 2016, 239 salariés travaillaient dans l'usine, dont 13% de femmes contre 87 % d'hommes, c'est-à-dire dans des proportions inverses à ce qu'elles étaient au XIXe siècle.

Eléments descriptifs

Matériau(x) du gros-oeuvre, mise en oeuvre et revêtement : métal, béton armé (?)

Matériau(x) de couverture : métal en couverture

Étage(s) ou vaisseau(x) : en rez-de-chaussée

Couvrements : charpente métallique apparente

Type(s) de couverture : terrasse

Énergies : énergie thermique : achetée, moteur thermique

Jardins : bocage de jardin, pelouse

Décor

Techniques :

Circonstances de la constitution du dossier d'urgence

Le 4 mai 2017 le service a été contacté par Paul Smith, chercheur à la direction générale des Patrimoines au ministère de la Culture, afin de suggérer l'ouverture d'un dossier d'urgence concernant la "nouvelle usine de tabac de Riom" dont la fermeture définitive était annoncée. Riom est en effet unique en France pour l'histoire des manufactures des tabacs, ayant conservé 1° les ateliers provisoires du Second Empire (ancienne caserne Vercingétorix), 2° la manufacture du XIXe siècle, et 3° l'usine moderne des cigarettes. La constitution du dossier se justifiait d'autant plus que le service avait produit un premier dossier sur l'ancienne manufacture du XIXe siècle (notice IA63001027 de la base de données nationale Architecture). Dans le but de conserver la trace minimale d'un état des lieux destiné à disparaître, un dossier d'urgence a donc été ouvert grâce à l'accueil dans les lieux de la direction d'Imperial Tobacco le 28 novembre 2017, le 11 décembre 2017 (campagne de photographies des intérieurs) et le 24 janvier 2018 (campagne de photographies des extérieurs).

1. Nous remercions Monsieur Sébastien Depierre, directeur de l'usine, pour son accueil.

Références documentaires

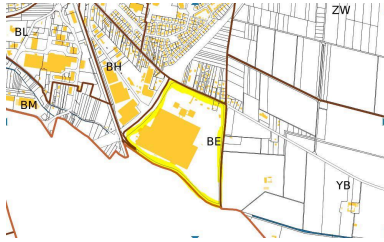
Documents d'archive

- **Inventaire des archives de la manufacture des tabacs de Riom**
SMITH, Paul. **Inventaire des archives de la manufacture des tabacs de Riom**. Rapport dactylographié. 1981.
Avec une introduction historique et une bibliographie.
Région Auvergne-Rhône-Alpes, SRI, site de Clermont : 63.393

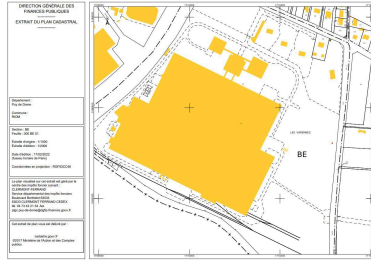
Liens web

- Dossier de l'ancienne manufacture des tabacs de Riom : http://www2.culture.gouv.fr/public/mistral/merimee_fr?ACTION=CHERCHER&FIELD_98=REF&VALUE_98=IA63001027

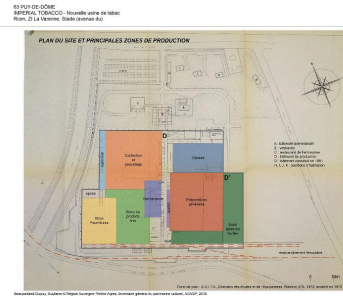
Illustrations



Plan cadastral de situation (2017), avec surcharge sur le contour de la parcelle concernée (2017 BE 257).
 Dess. Service du cadastre, Dess. Bénédicte Renaud-Morand
 IVR84_20226300255NUDA



Extrait du plan cadastral en ligne (Cadastre.gouv.fr), daté de 2017.
 Dess. Service du cadastre
 IVR84_20226300152NUDA



Plan du site et principales zones de production.
 Dess. Guylaine Beuparland-Dupuy
 IVR84_20186300059NUDA

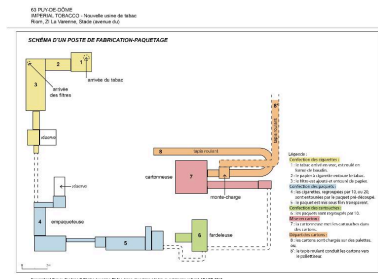
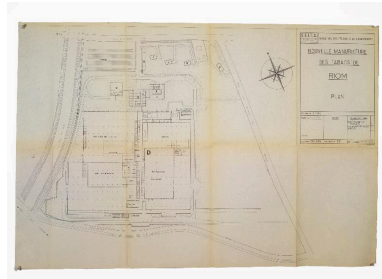


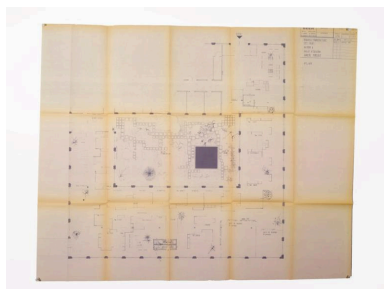
Schéma d'un poste de fabrication-paquetage
 Dess. Guylaine Beuparland-Dupuy
 IVR84_20186300021NUDA



Situation de l'usine par rapport au centre de Riom, à la gare et à l'ancienne manufacture de tabac.
 D'après un prospectus distribué par le SEITA (donc entre 1971 et 1980).
 IVR84_20186300017NUCA



Plan général, direction des études et de l'équipement du SEITA, 4/7/1972, modifié en 1974 et 1975.
 Phot. Christian Parisey
 IVR84_20176300011NUC4A



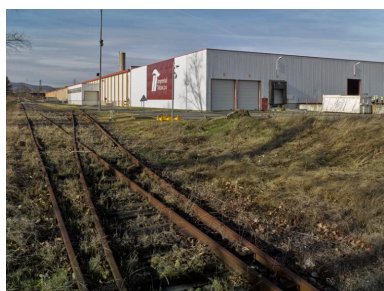
Plan du pavillon des bureaux : open space et jardin irrégulier intérieur et extérieur, 1973-1974.
 Phot. Christian Parisey
 IVR84_20176300010NUC4A



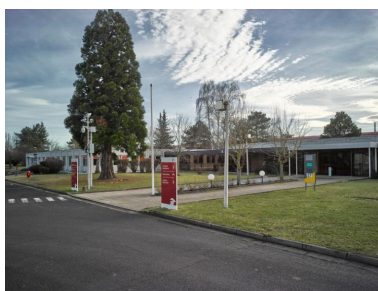
Plan général avec emplacements des machines et numérotation des allées, 1993.
 Phot. Christian Parisey
 IVR84_20176300012NUC4A



Vue générale depuis le sud-est, dans l'enclos de l'usine, avec embranchement ferroviaire au premier plan (à l'abandon depuis une dizaine d'années).
 Phot. Christian Parisey
 IVR84_20186300003NUC4A



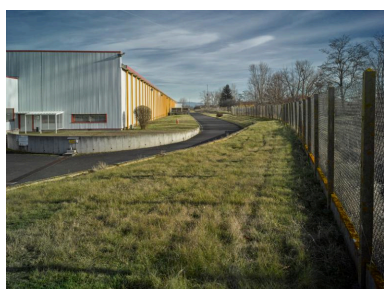
Vue générale prise du sud-est avec embranchement ferroviaire, désaffecté depuis une dizaine d'années, au premier plan.
Phot. Christian Parisey
IVR84_20186300002NUC4A



Façade principale (d'entrée), prise de l'angle nord-ouest.
Phot. Christian Parisey
IVR84_20186300006NUC4A



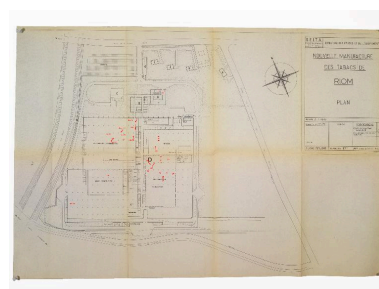
Bâtiment des bureaux, élévation est.
Phot. Christian Parisey
IVR84_20186300001NUC4A



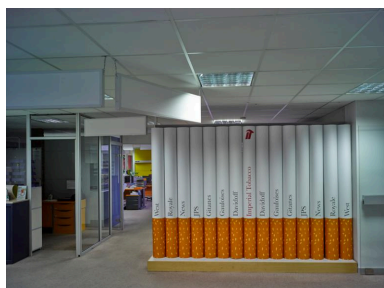
Façade côté voie ferrée, vue depuis le sud-ouest. Au loin, les monts du Livradois-Forez.
IVR84_20186300005NUC4A



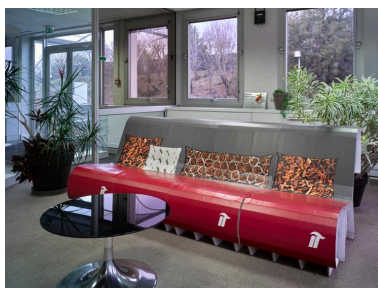
Élévation latérale ouest.
Phot. Christian Parisey
IVR84_20186300004NUC4A



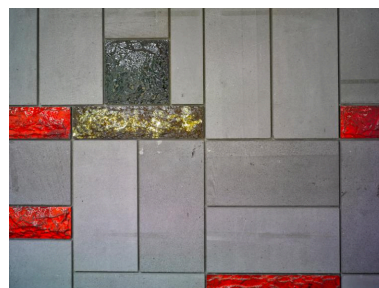
Plan général de l'usine, avec en surcharge les indications des angles de prises de vue des clichés qui suivent.
Phot. Christian Parisey
IVR84_20176300058NUC4A



N°0 sur le plan de situation des prises de vue (voir plus haut). Paravent délimitant la salle d'attente.
Phot. Christian Parisey
IVR84_20176300013NUC4A



N°1 sur le plan de situation des prises de vue (voir plus haut). Bâtiment administratif (A) : salle d'attente.
Phot. Christian Parisey
IVR84_20176300014NUC4A



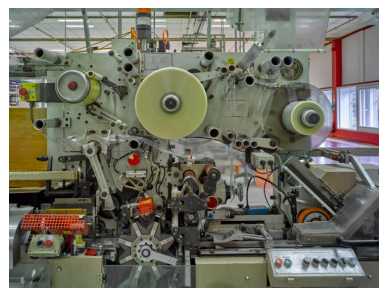
N°2 sur le plan de situation des prises de vue (voir plus haut). Carrelage mural d'une salle de réunion.
Phot. Christian Parisey
IVR84_20176300015NUC4A



N°16 sur le plan de situation des prises de vue (voir plus haut).
Phot. Christian Parisey
IVR84_20176300029NUC4A



N°3 sur le plan de situation des prises de vue (voir plus haut). Atelier confection-paquetage.
Phot. Christian Parisey
IVR84_20176300016NUC4A



N°4 sur le plan de situation des prises de vue (voir plus haut). Détail de machine dans l'atelier de confection-paquetage.
Phot. Christian Parisey



N°5 sur le plan de situation des prises de vue (voir plus haut). Vue générale sur l'atelier de confection-paquetage.

Phot. Christian Parisey

IVR84_20176300018NUC4A



N°6 sur le plan de situation des prises de vue (voir plus haut). Atelier de confection-paquetage, allée située au nord.

Phot. Christian Parisey

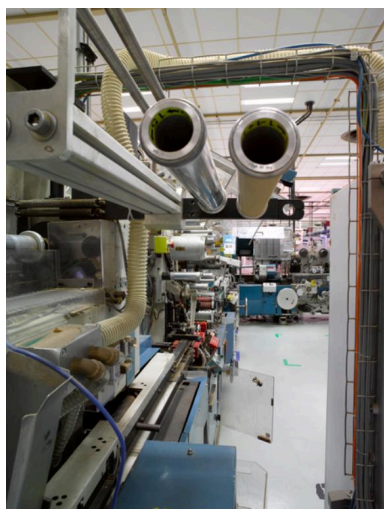
IVR84_20176300019NUC4A



N°7 sur le plan de situation des prises de vue (voir plus haut). Machine à emballer.

Phot. Christian Parisey

IVR84_20176300020NUC4A



N° 8 sur le plan de situation des prises de vue (voir plus haut). Atelier de confection-paquetage, détail de machine.

Phot. Christian Parisey

IVR84_20176300021NUC4A



N°9 sur le plan de situation des prises de vue (voir plus haut). Machine à emballer.

Phot. Christian Parisey

IVR84_20176300022NUC4A



N°10 sur le plan de situation des prises de vue (voir plus haut). Atelier de confection-paquetage.

Phot. Christian Parisey

IVR84_20176300023NUC4A



N°11 sur le plan de situation des prises de vue (voir plus haut). Atelier de confection-paquetage.

Phot. Christian Parisey



N°12 sur le plan de situation des prises de vue (voir plus haut).

Phot. Christian Parisey

IVR84_20176300025NUC4A

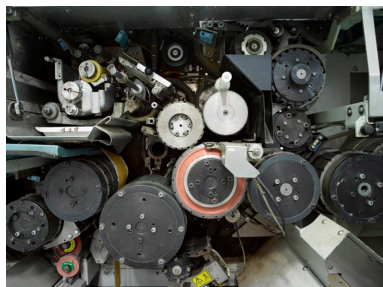


N°13 sur le plan de situation des prises de vue (voir plus haut).

Phot. Christian Parisey

IVR84_20176300026NUC4A

IVR84_20176300024NUC4A



N°14 sur le plan de situation de prises de vue (voir plus haut).
Détail de machine.

Phot. Christian Parisey
IVR84_20176300027NUC4A



N°15 sur le plan de situation des prises de vue (voir plus haut).

Phot. Christian Parisey
IVR84_20176300028NUC4A



N°17 sur le plan de situation des prises de vue (voir plus haut).

Phot. Christian Parisey
IVR84_20176300030NUC4A



N°18 sur le plan de situation des prises de vue (voir plus haut).

Phot. Christian Parisey
IVR84_20176300031NUC4A



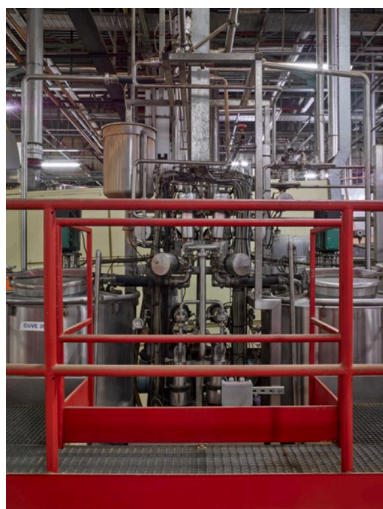
N° 19 sur le plan de situation des prises de vue (voir plus haut).
Machine HAUNI : confection de 8000 cigarettes à la minute.

Phot. Christian Parisey
IVR84_20176300032NUC4A



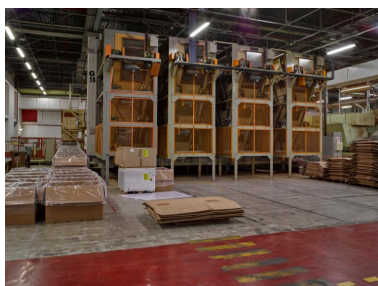
N°20 du plan de situation des prises de vue (voir plus haut).

Phot. Christian Parisey
IVR84_20176300033NUC4A



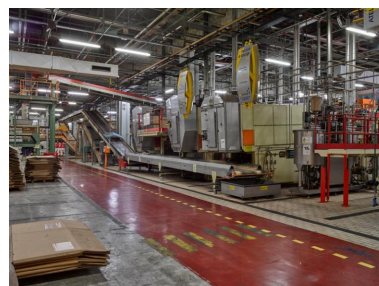
N°21 sur le plan de situation de prises de vue (voir plus haut).
Atelier des préparations générales.

Phot. Christian Parisey
IVR84_20176300034NUC4A



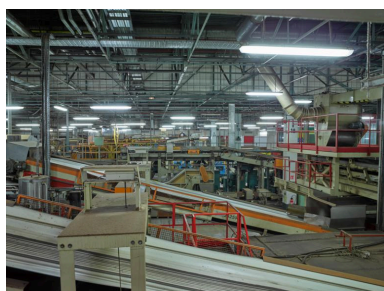
N°22 sur le plan de situation des prises de vue (voir plus haut).

Phot. Christian Parisey
IVR84_20176300035NUC4A

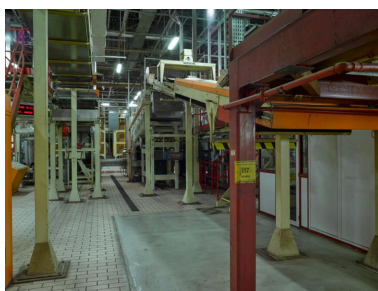


N°23 sur le plan de situation des prises de vue (voir plus haut).

Phot. Christian Parisey
IVR84_20176300036NUC4A



N°24 sur le plan des prises de vue (voir plus haut).
Phot. Christian Parisey
IVR84_20176300037NUC4A



N°25 du plan de situation des prises de vue (voir plus haut). Injection de vapeur.
Phot. Christian Parisey
IVR84_20176300038NUC4A



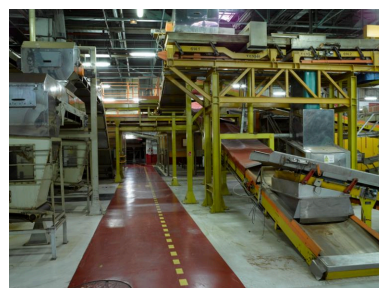
N°27 sur le plan de situation des prises de vue (voir plus haut).
Phot. Christian Parisey
IVR84_20176300040NUC4A



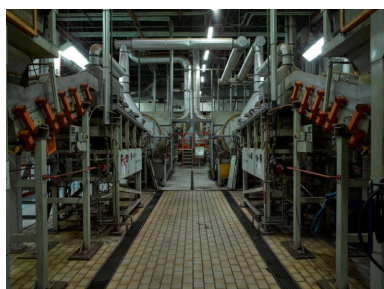
N°28 sur le plan des prises de vue (voir plus haut).
Phot. Christian Parisey
IVR84_20176300041NUC4A



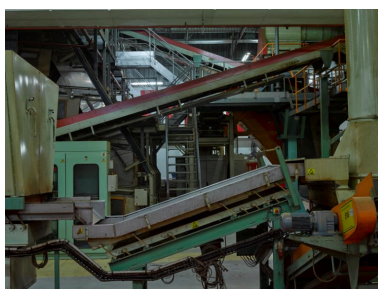
N°29 sur le plan de situation des prises de vue (voir plus haut).
Phot. Christian Parisey
IVR84_20176300042NUC4A



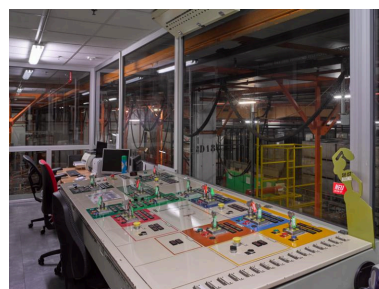
N°30 sur le plan de situation des prises de vue (voir plus haut).
Phot. Christian Parisey
IVR84_20176300043NUC4A



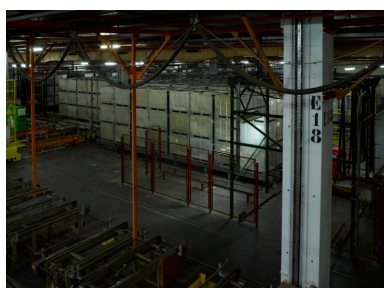
N°31 sur le plan des prises de vue (voir plus haut).
Phot. Christian Parisey
IVR84_20176300044NUC4A



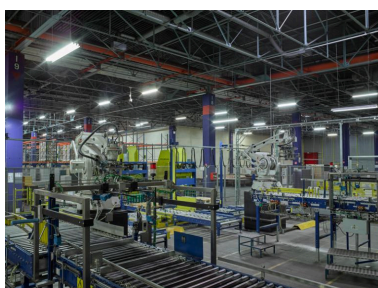
N°36 sur le plan de situation des prises de vue (voir plus haut).
Phot. Christian Parisey
IVR84_20176300049NUC4A



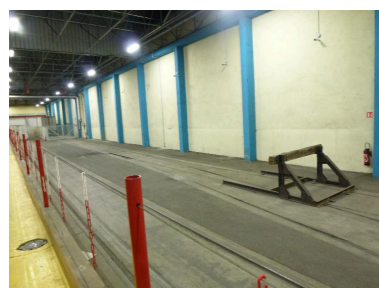
N°38 sur le plan de situation des prises de vue (voir plus haut). Tableau de bord pour gestion des masses.
Phot. Christian Parisey
IVR84_20176300051NUC4A



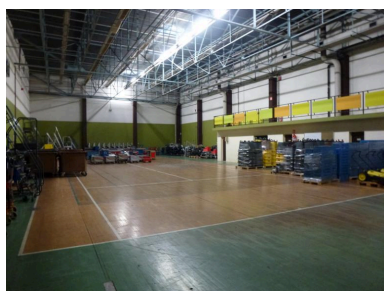
N°40 sur le plan des prises de vue (voir plus haut).
Stock des produits finis.
Phot. Christian Parisey
IVR84_20176300053NUC4A



N°42 sur le plan de situation des prises de vue (voir plus haut). Stock des fournitures. Avec robots palettiseurs.
Phot. Christian Parisey
IVR84_20176300055NUC4A



Butoir destiné à stopper la locomotive le long du quai de chargement (photo chercheur).
Phot. Bénédicte Renaud-Morand
IVR84_20186300025NUCA



Gymnase à usage exclusif des salariés de l'usine. À localiser sur le plan du site en "sports". (Photo chercheur).
Phot. Bénédicte Renaud-Morand
IVR84_20186300024NUCA



Stock de tabac en feuilles (photo chercheur).
Phot. Bénédicte Renaud-Morand
IVR84_20186300022NUCA



Wagonnet contenant des "côtes à réintroduire" (photo chercheur).
Phot. Bénédicte Renaud-Morand
IVR84_20186300023NUCA



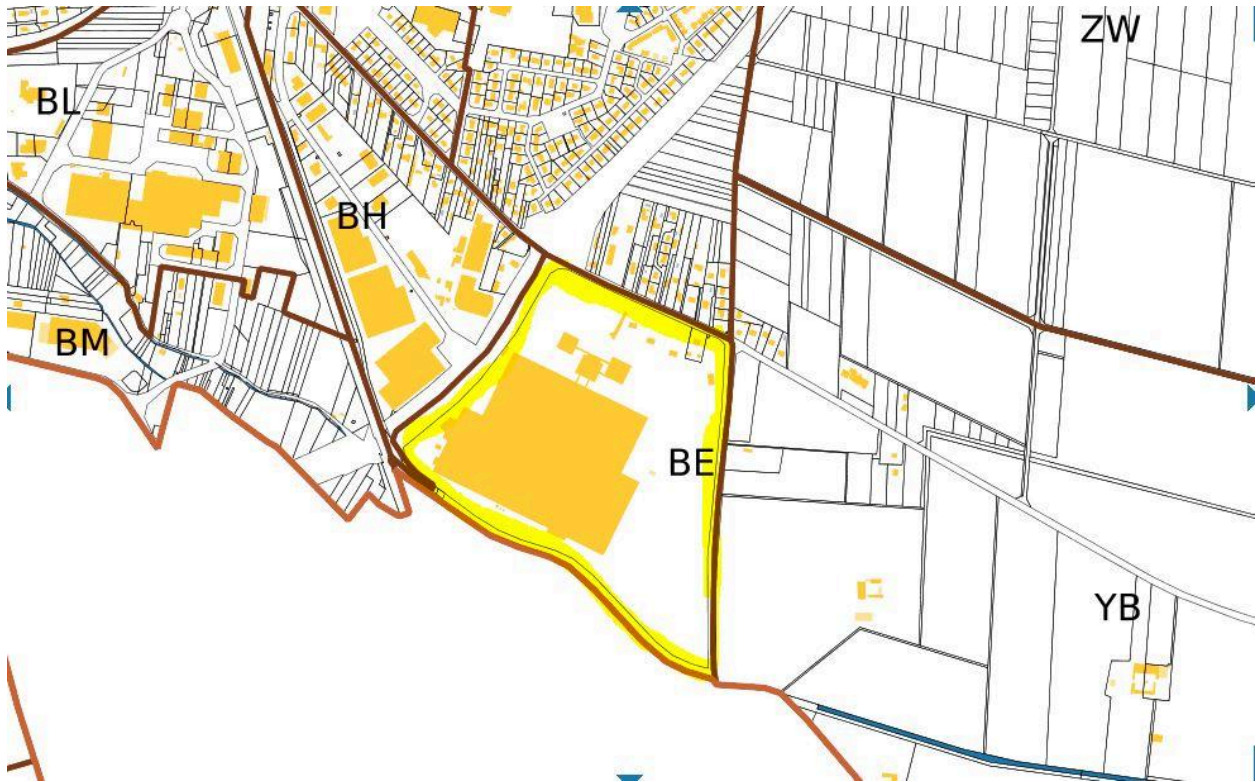
Produits fabriqués par l'usine de Riom. On remarque les paquets de cigarettes mentholées (paquets à dominante verte) : une spécialité de l'usine de Riom, qui représente 7% de la production totale. Page tirée d'un prospectus de l'usine.
IVR84_20186300018NUCA



Grille de clôture de l'usine, le long de l'avenue du Stade. Graffiti observé le 12 juillet 2017. (Photo chercheur).
Phot. Bénédicte Renaud-Morand
IVR84_20186300019NUCA

Auteur(s) du dossier : Bénédicte Renaud-Morand

Copyright(s) : © Région Auvergne-Rhône-Alpes, Inventaire général du patrimoine culturel



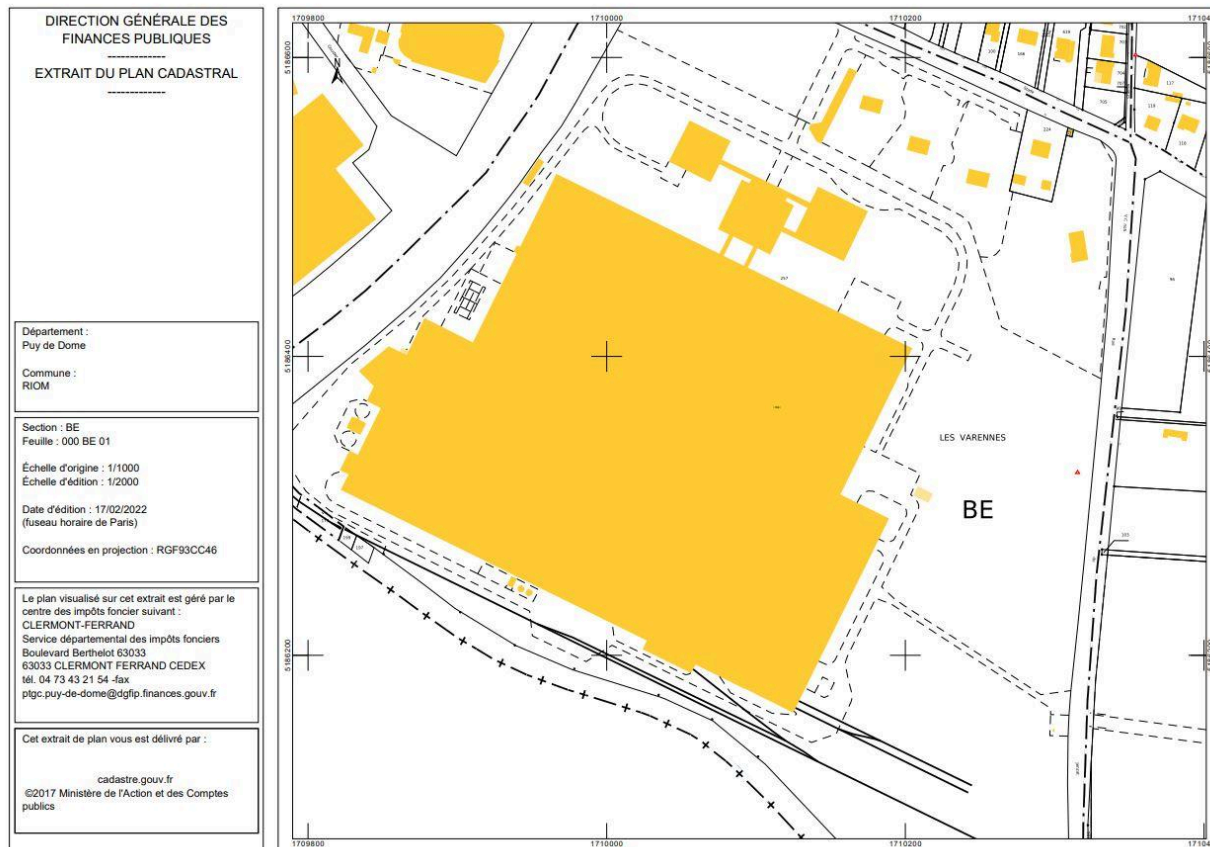
Plan cadastral de situation (2017), avec surcharge sur le contour de la parcelle concernée (2017 BE 257).

IVR84_20226300255NUDA

Auteur de l'illustration (reproduction) : Service du cadastre, Auteur de l'illustration : Bénédicte Renaud-Morand

© Ministère des finances et des comptes publics, www.cadastre.gouv.fr ; © Région Auvergne-Rhône-Alpes, Inventaire général du patrimoine culturel, ADAGP

reproduction soumise à autorisation du titulaire des droits d'exploitation



Extrait du plan cadastral en ligne (Cadastr.gouv.fr), daté de 2017.

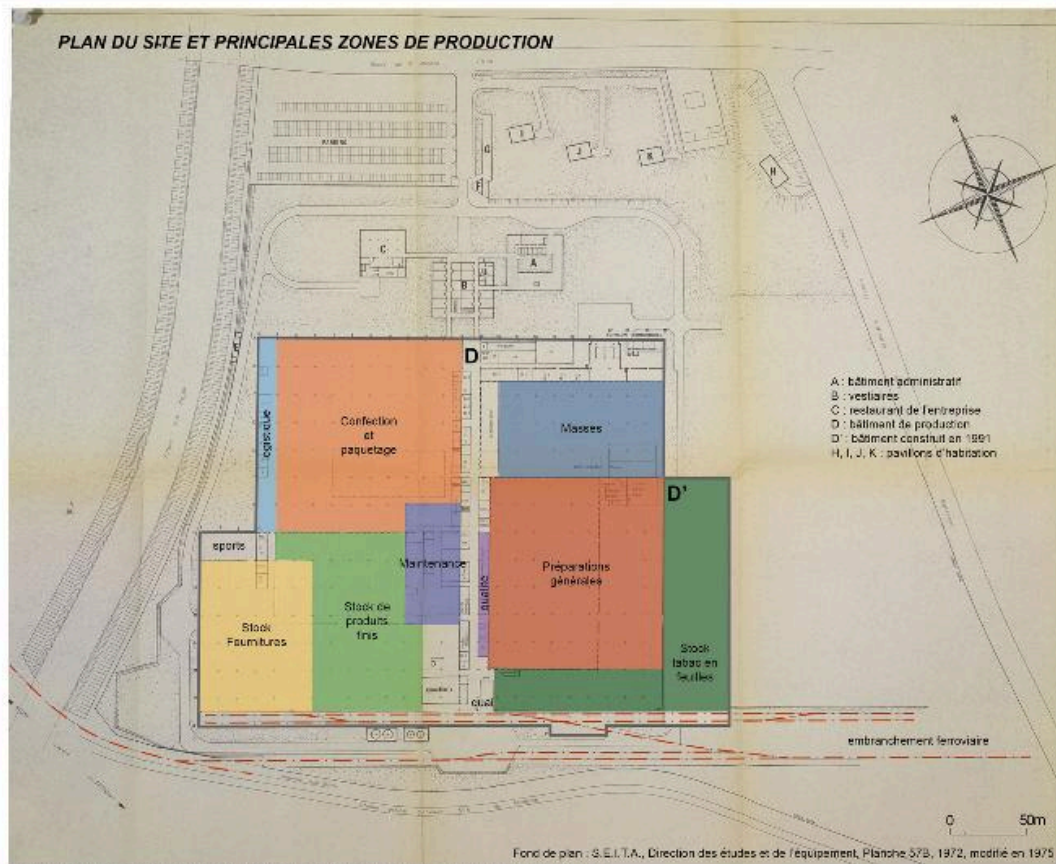
IVR84_20226300152NUDA

Auteur de l'illustration (reproduction) : Service du cadastre

© Ministère des finances et des comptes publics, www.cadastre.gouv.fr

reproduction soumise à autorisation du titulaire des droits d'exploitation

63 PUY-DE-DÔME
IMPERIAL TOBACCO - Nouvelle usine de tabac
Riom, ZI La Varenne, Stade (avenue du)



Beuparland Dupuy, Guylaine © Région Auvergne-Rhône-Alpes, Inventaire général du patrimoine culturel, ADAGP, 2016

Plan du site et principales zones de production.

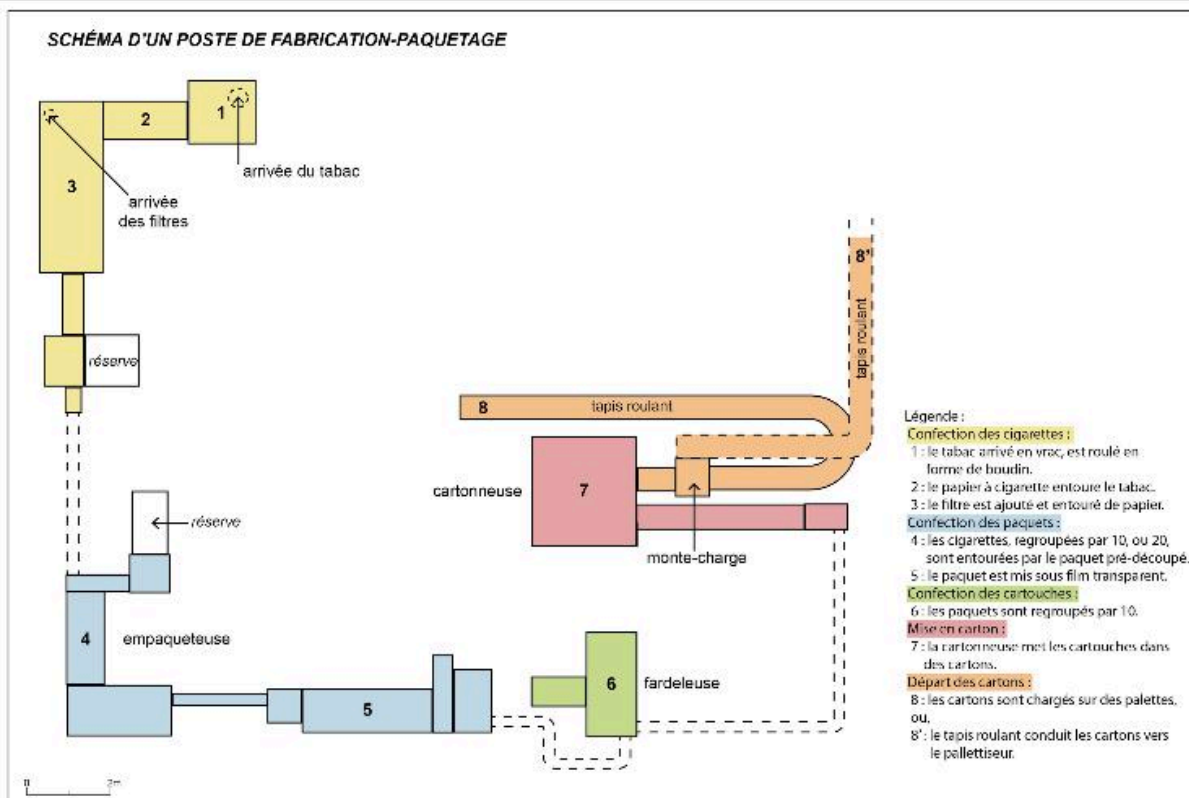
IVR84_20186300059NUDA

Auteur de l'illustration : Guylaine Beuparland-Dupuy

© Région Auvergne-Rhône-Alpes, Inventaire général du patrimoine culturel, ADAGP

communication libre, reproduction soumise à autorisation

63 PUY-DE-DÔME
IMPERIAL TOBACCO - Nouvelle usine de tabac
Riom, ZI La Varenne, Stade (avenue du)



Beuparland-Dupuy, Guylaine R. Région Auvergne-Rhône-Alpes, Inventaire général du patrimoine culturel, ADAGP, 2018

Schéma d'un poste de fabrication-paquetage

IVR84_20186300021NUDA

Auteur de l'illustration : Guylaine Beuparland-Dupuy

© Région Auvergne-Rhône-Alpes, Inventaire général du patrimoine culturel, ADAGP
communication libre, reproduction soumise à autorisation

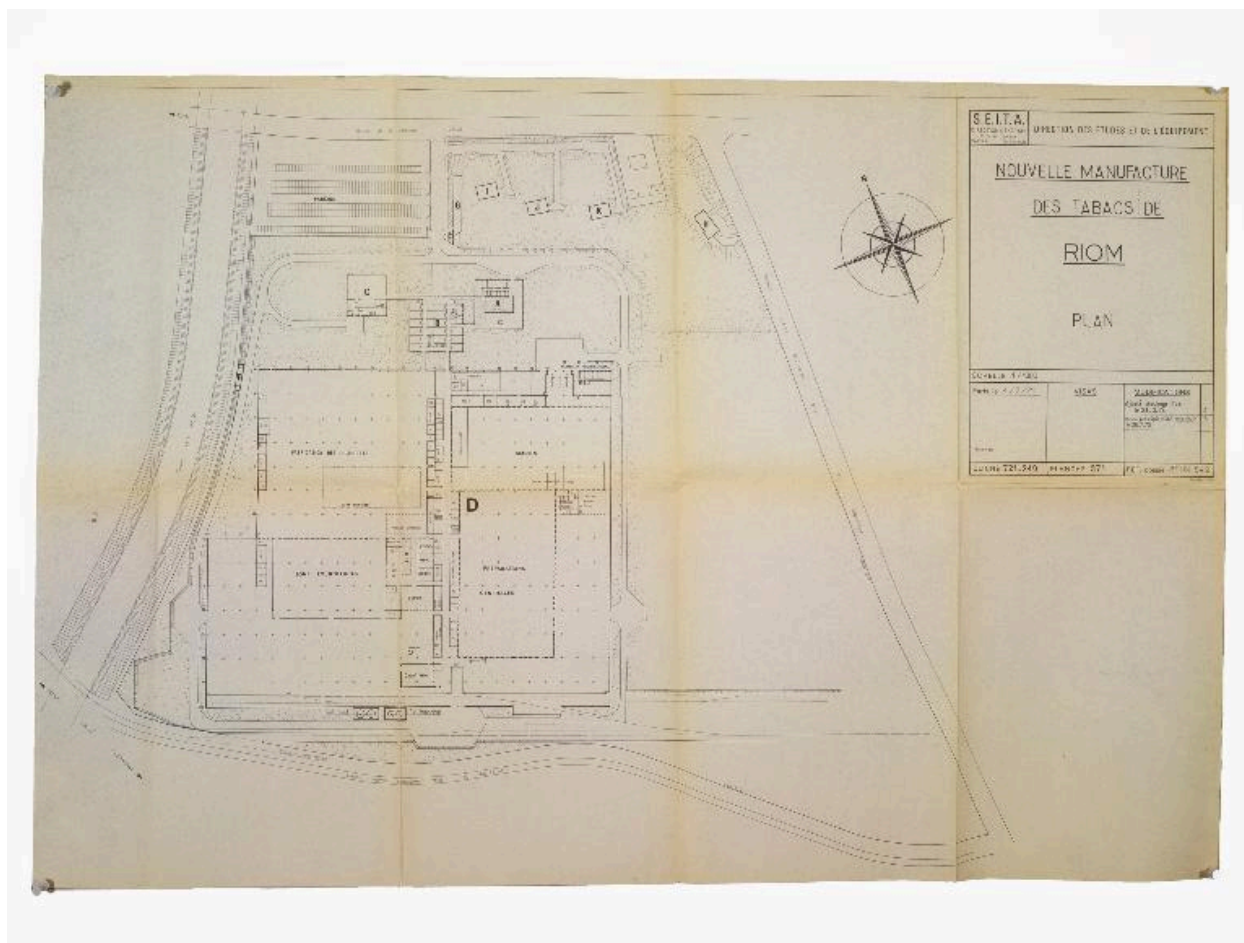


Situation de l'usine par rapport au centre de Riom, à la gare et à l'ancienne manufacture de tabac. D'après un prospectus distribué par le SEITA (donc entre 1971 et 1980).

IVR84_20186300017NUCA

© Droits réservés

communication libre, reproduction interdite



Plan général, direction des études et de l'équipement du SEITA, 4/7/1972, modifié en 1974 et 1975.

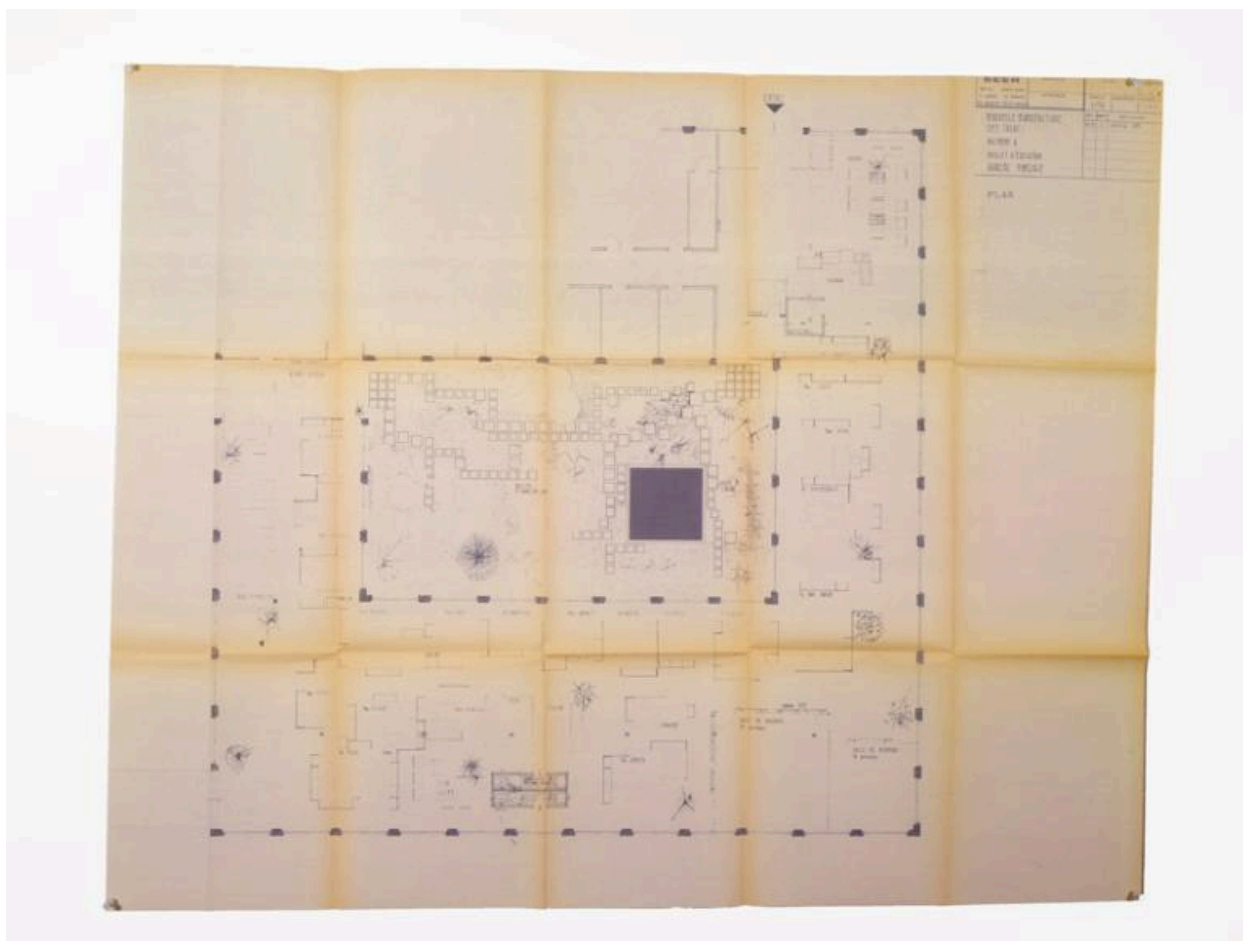
Référence du document reproduit :

- **Plan général nouvelle usine de tabac, Riom**
Archives privées. **Nouvelle manufacture des tabacs de Riom. Plan**, 1972-1975, éch. 1/1000e, par la direction des études et de l'équipement du SEITA.
Daté du 4/7/1972, modifié le 21/3/1974 (ajout stockage de fuel) et le 28/7/1975 (mise à jour d'après cliché).
Archives privées : non coté

IVR84_20176300011NUC4A

Auteur de l'illustration : Christian Parisey

© Région Auvergne-Rhône-Alpes, Inventaire général du patrimoine culturel, ADAGP
communication libre, reproduction soumise à autorisation



Plan du pavillon des bureaux : open space et jardin irrégulier intérieur et extérieur, 1973-1974.

Référence du document reproduit :

- **Plan du bâtiment des bureaux, nouvelle usine de tabac, Riom**
En cours de versement aux AD 63 (en 2018). **Plan du bâtiment A de la nouvelle usine de tabac de Riom. Projet d'exécution**, dessiné le 31/10/1973, modifié le 9/1/1974. Par SEER (société domiciliée à Riom et Cébazat).
La modification porte sur l'ajout de panneaux steel sur les parois de la salle de réunion (au sud).
Archives privées : non coté

IVR84_20176300010NUC4A

Auteur de l'illustration : Christian Parisey

© Région Auvergne-Rhône-Alpes, Inventaire général du patrimoine culturel, ADAGP ; © Droits réservés
communication libre, reproduction soumise à autorisation



Plan général avec emplacements des machines et numérotation des allées, 1993.

Référence du document reproduit :

- **Plan des machines de la nouvelle usine de tabac, 1993**
Archives privées. **Plan avec emplacement des machines, dit plan 10**, par SEITA, dessiné par "JMC",
25/08/1993.
Archives privées : non coté

IVR84_20176300012NUC4A

Auteur de l'illustration : Christian Parisey

© Région Auvergne-Rhône-Alpes, Inventaire général du patrimoine culturel, ADAGP
communication libre, reproduction soumise à autorisation



Vue générale depuis le sud-est, dans l'enclos de l'usine, avec embranchement ferroviaire au premier plan (à l'abandon depuis une dizaine d'années).

IVR84_20186300003NUC4A

Auteur de l'illustration : Christian Parisey

Date de prise de vue : 2018

© Région Auvergne-Rhône-Alpes, Inventaire général du patrimoine culturel, ADAGP
communication libre, reproduction soumise à autorisation



Vue générale prise du sud-est avec embranchement ferroviaire, désaffecté depuis une dizaine d'années, au premier plan.

IVR84_20186300002NUC4A

Auteur de l'illustration : Christian Parisey

Date de prise de vue : 2018

© Région Auvergne-Rhône-Alpes, Inventaire général du patrimoine culturel, ADAGP
communication libre, reproduction soumise à autorisation



Façade principale (d'entrée), prise de l'angle nord-ouest.

IVR84_20186300006NUC4A

Auteur de l'illustration : Christian Parisey

© Région Auvergne-Rhône-Alpes, Inventaire général du patrimoine culturel, ADAGP
communication libre, reproduction soumise à autorisation

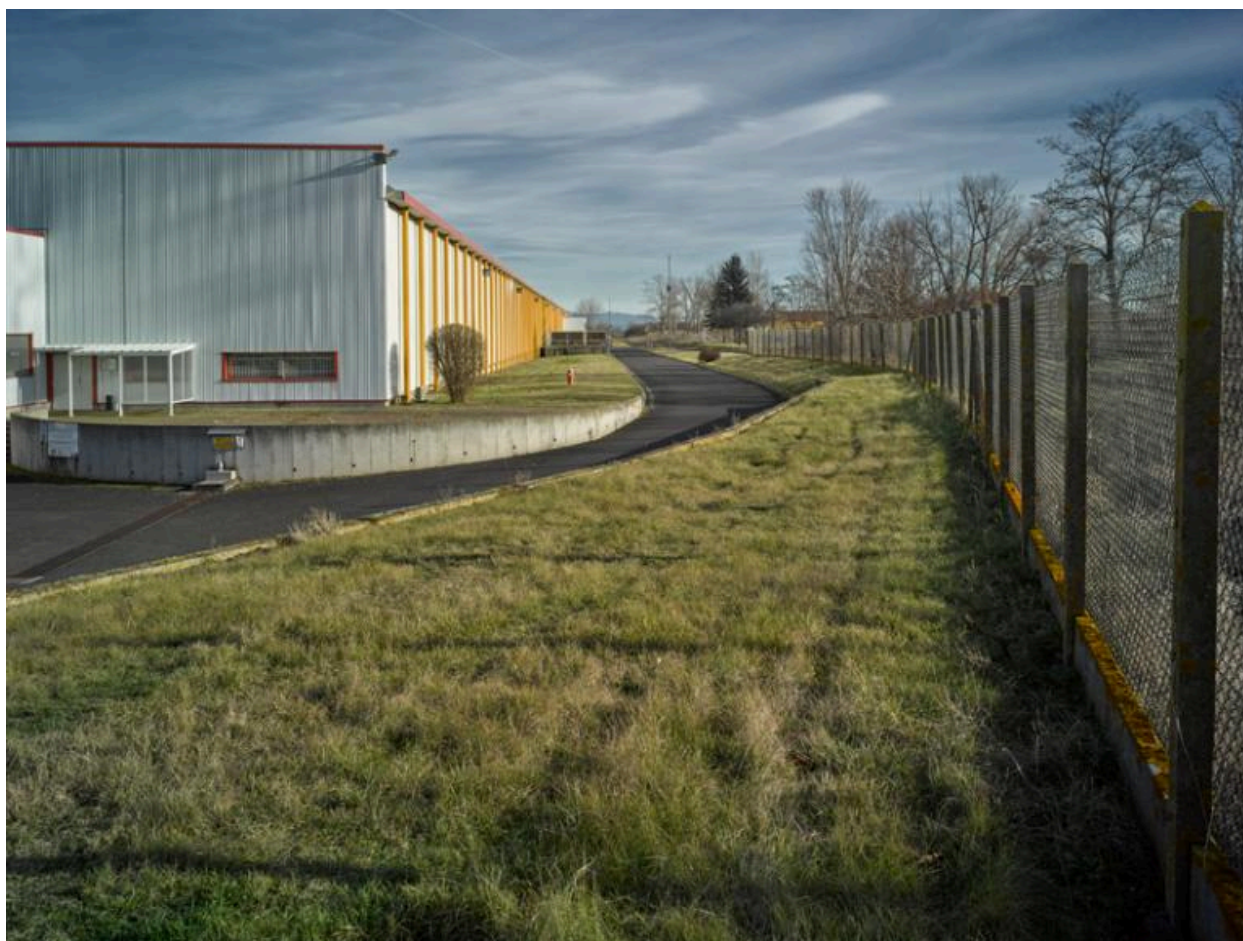


Bâtiment des bureaux, élévation est.

IVR84_20186300001NUC4A

Auteur de l'illustration : Christian Parisey

© Région Auvergne-Rhône-Alpes, Inventaire général du patrimoine culturel, ADAGP
communication libre, reproduction soumise à autorisation



Façade côté voie ferrée, vue depuis le sud-ouest. Au loin, les monts du Livradois-Forez.

IVR84_20186300005NUC4A

© Région Auvergne-Rhône-Alpes, Inventaire général du patrimoine culturel, ADAGP
communication libre, reproduction soumise à autorisation

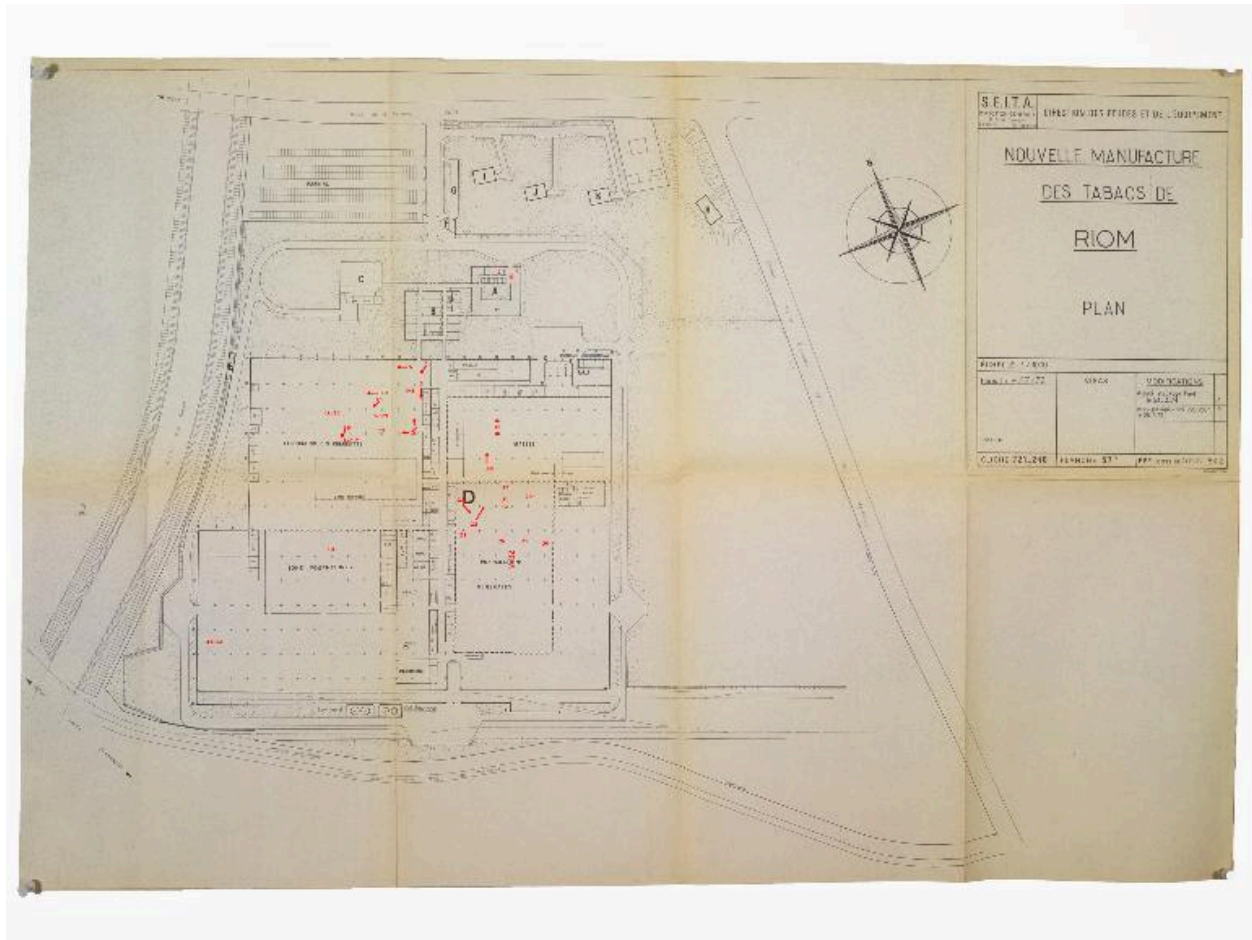


Élévation latérale ouest.

IVR84_20186300004NUC4A

Auteur de l'illustration : Christian Parisey

© Région Auvergne-Rhône-Alpes, Inventaire général du patrimoine culturel, ADAGP
communication libre, reproduction soumise à autorisation



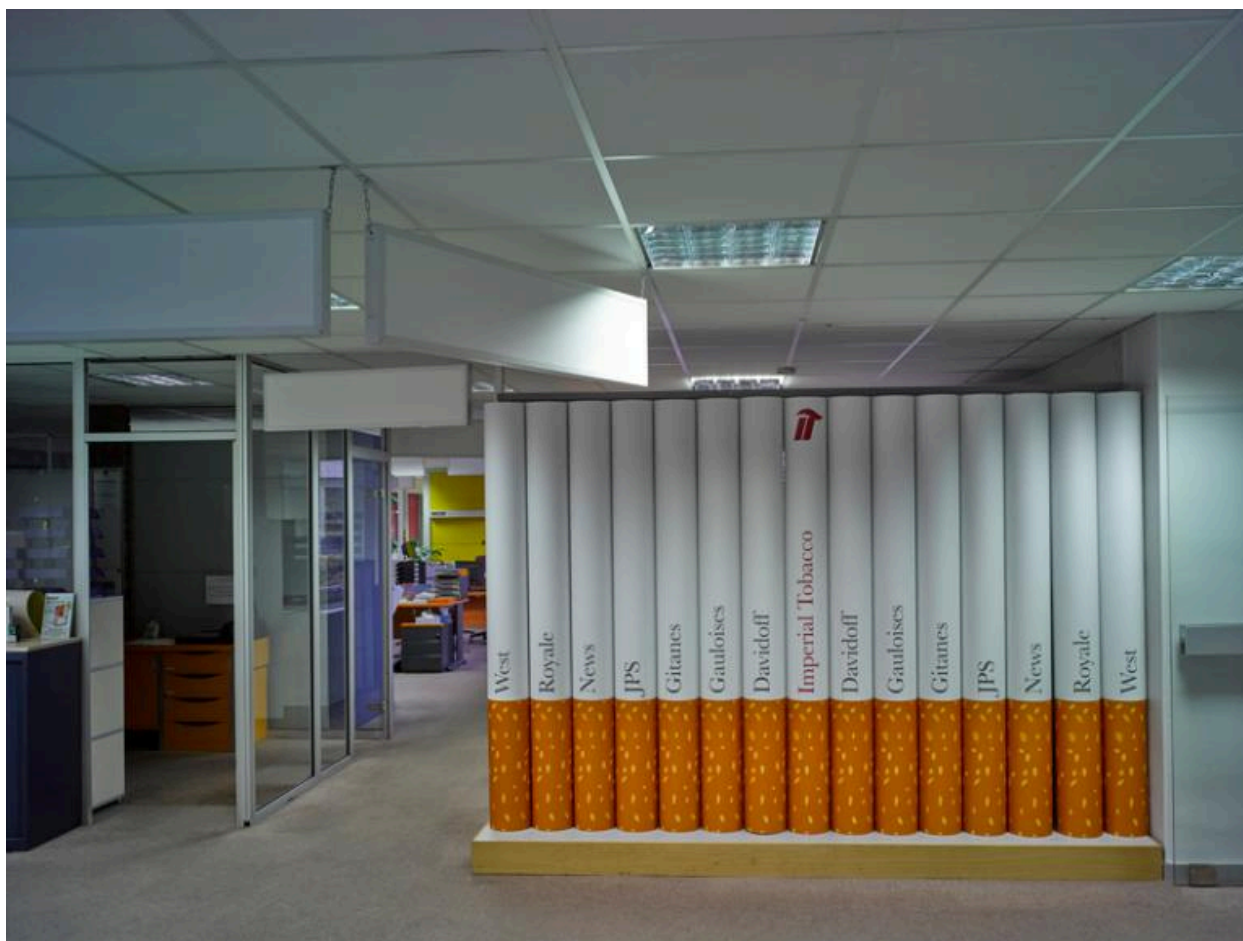
Plan général de l'usine, avec en surcharge les indications des angles de prises de vue des clichés qui suivent.

IVR84_20176300058NUC4A

Auteur de l'illustration : Christian Parisey

Date de prise de vue : 2017

© Région Auvergne-Rhône-Alpes, Inventaire général du patrimoine culturel, ADAGP
communication libre, reproduction soumise à autorisation

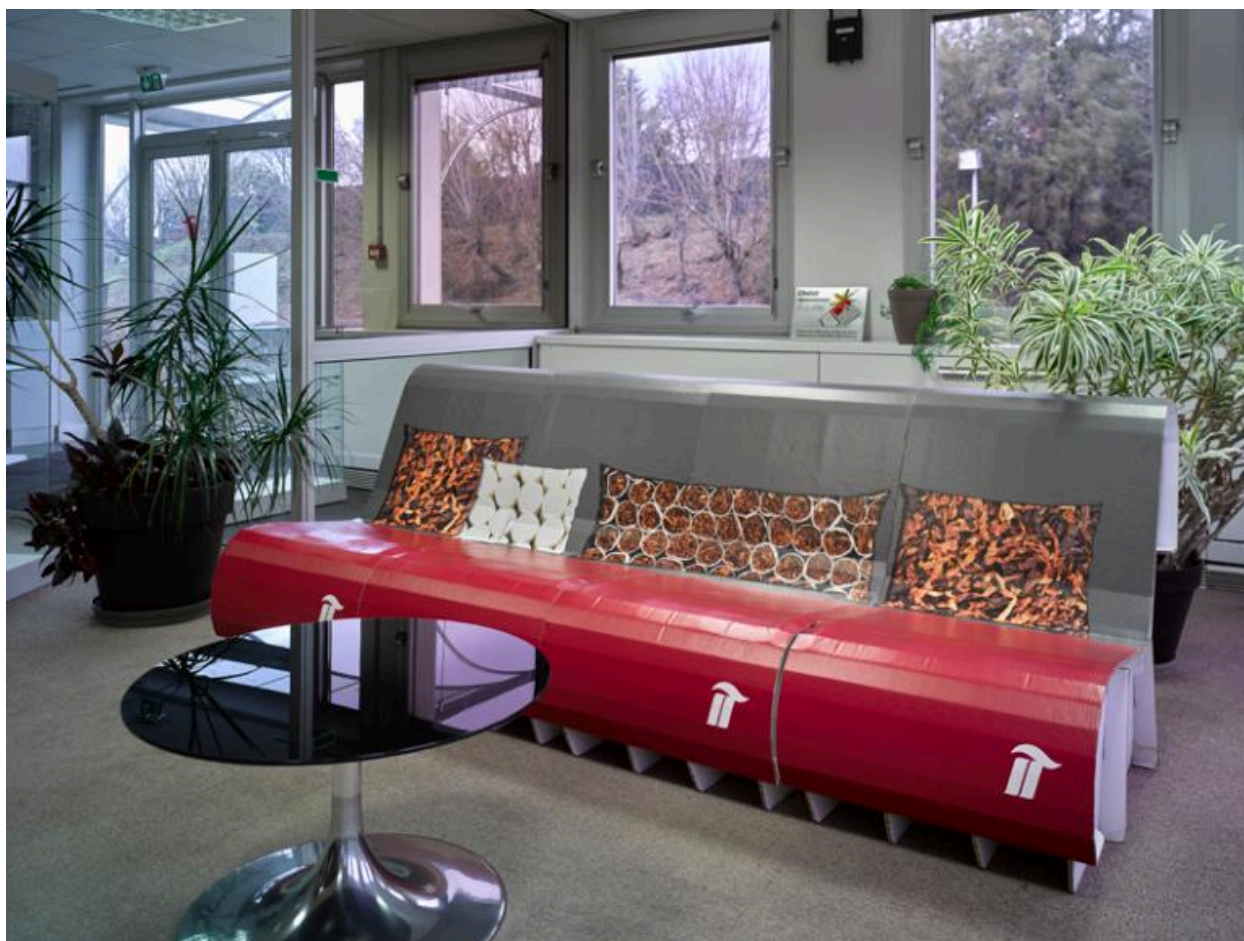


N°0 sur le plan de situation des prises de vue (voir plus haut). Paravent délimitant la salle d'attente.

IVR84_20176300013NUC4A

Auteur de l'illustration : Christian Parisey

© Région Auvergne-Rhône-Alpes, Inventaire général du patrimoine culturel, ADAGP
communication libre, reproduction soumise à autorisation



N°1 sur le plan de situation des prises de vue (voir plus haut). Bâtiment administratif (A) : salle d'attente.

IVR84_20176300014NUC4A

Auteur de l'illustration : Christian Parisey

© Région Auvergne-Rhône-Alpes, Inventaire général du patrimoine culturel, ADAGP
communication libre, reproduction soumise à autorisation



N°2 sur le plan de situation des prises de vue (voir plus haut). Carrelage mural d'une salle de réunion.

IVR84_20176300015NUC4A

Auteur de l'illustration : Christian Parisey

© Région Auvergne-Rhône-Alpes, Inventaire général du patrimoine culturel, ADAGP
communication libre, reproduction soumise à autorisation



N°16 sur le plan de situation des prises de vue (voir plus haut).

IVR84_20176300029NUC4A

Auteur de l'illustration : Christian Parisey

© Région Auvergne-Rhône-Alpes, Inventaire général du patrimoine culturel, ADAGP
communication libre, reproduction soumise à autorisation

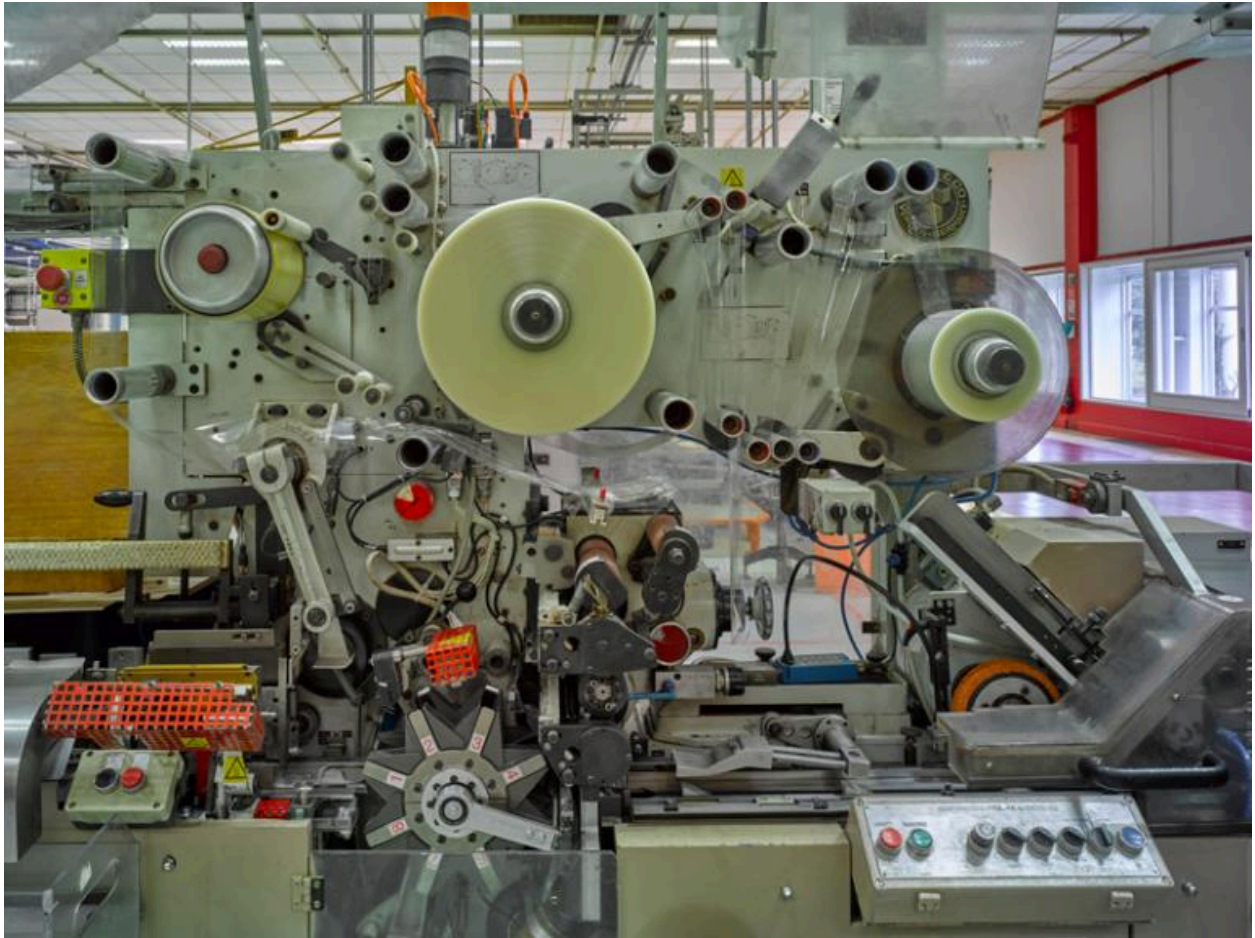


N°3 sur le plan de situation des prises de vue (voir plus haut). Atelier confection-paquetage.

IVR84_20176300016NUC4A

Auteur de l'illustration : Christian Parisey

© Région Auvergne-Rhône-Alpes, Inventaire général du patrimoine culturel, ADAGP
communication libre, reproduction soumise à autorisation



N°4 sur le plan de situation des prises de vue (voir plus haut). Détail de machine dans l'atelier de confection-paquetage.

IVR84_20176300017NUC4A

Auteur de l'illustration : Christian Parisey

© Région Auvergne-Rhône-Alpes, Inventaire général du patrimoine culturel, ADAGP
communication libre, reproduction soumise à autorisation



N°5 sur le plan de situation des prises de vue (voir plus haut). Vue générale sur l'atelier de confection-paquetage.

IVR84_20176300018NUC4A

Auteur de l'illustration : Christian Parisey

© Région Auvergne-Rhône-Alpes, Inventaire général du patrimoine culturel, ADAGP
communication libre, reproduction soumise à autorisation



N°6 sur le plan de situation des prises de vue (voir plus haut). Atelier de confection-paquetage, allée située au nord.

IVR84_20176300019NUC4A

Auteur de l'illustration : Christian Parisey

© Région Auvergne-Rhône-Alpes, Inventaire général du patrimoine culturel, ADAGP
communication libre, reproduction soumise à autorisation

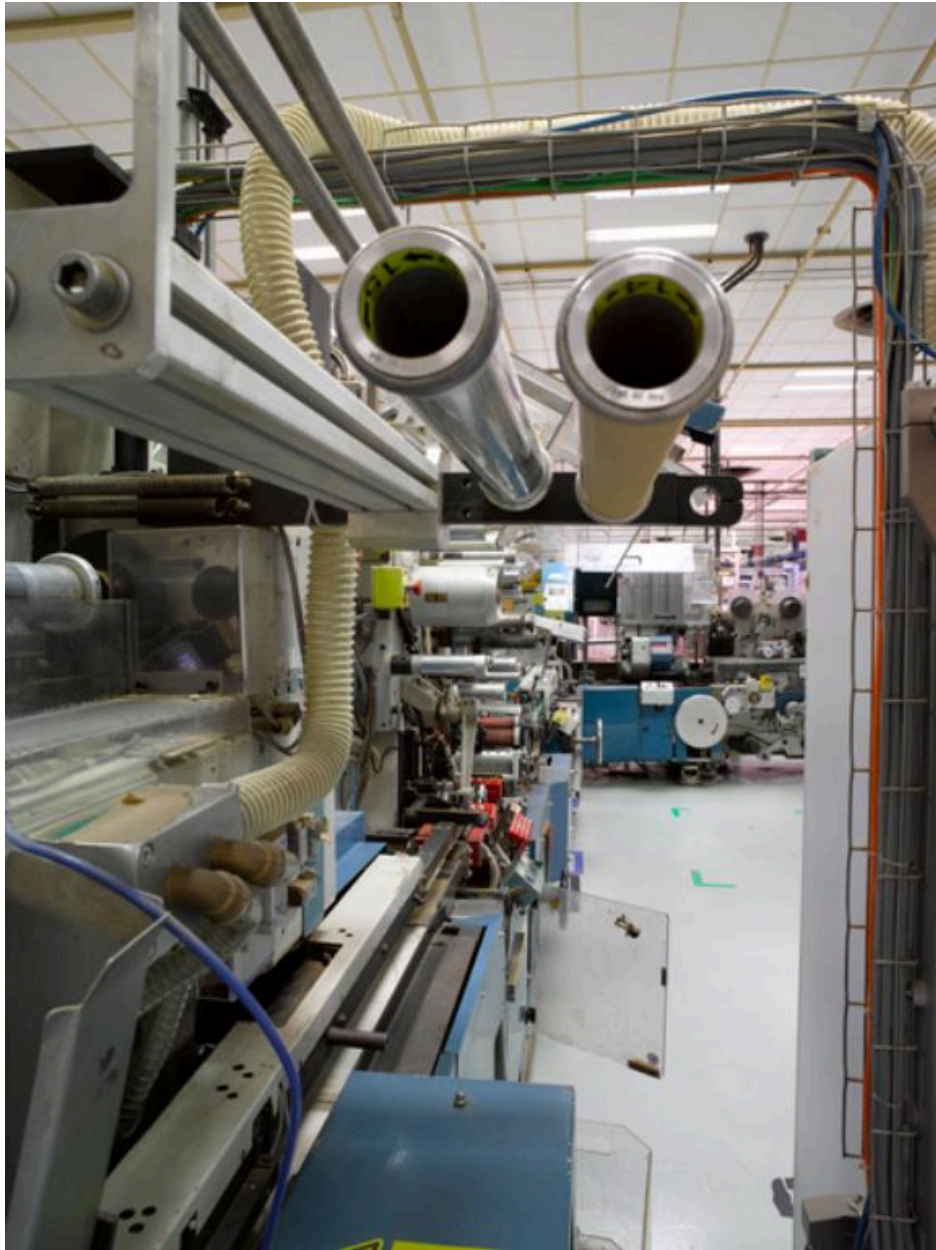


N°7 sur le plan de situation des prises de vue (voir plus haut). Machine à emballer.

IVR84_20176300020NUC4A

Auteur de l'illustration : Christian Parisey

© Région Auvergne-Rhône-Alpes, Inventaire général du patrimoine culturel, ADAGP
communication libre, reproduction soumise à autorisation



N° 8 sur le plan de situation des prises de vue (voir plus haut). Atelier de confection-paquetage, détail de machine.

IVR84_20176300021NUC4A

Auteur de l'illustration : Christian Parisey

© Région Auvergne-Rhône-Alpes, Inventaire général du patrimoine culturel, ADAGP
communication libre, reproduction soumise à autorisation



N°9 sur le plan de situation des prises de vue (voir plus haut). Machine à emballer.

IVR84_20176300022NUC4A

Auteur de l'illustration : Christian Parisey

© Région Auvergne-Rhône-Alpes, Inventaire général du patrimoine culturel, ADAGP
communication libre, reproduction soumise à autorisation



N°10 sur le plan de situation des prises de vue (voir plus haut). Atelier de confection-paquetage.

IVR84_20176300023NUC4A

Auteur de l'illustration : Christian Parisey

© Région Auvergne-Rhône-Alpes, Inventaire général du patrimoine culturel, ADAGP
communication libre, reproduction soumise à autorisation



N°11 sur le plan de situation de prises de vue (voir plus haut). Atelier de confection-paquetage.

IVR84_20176300024NUC4A

Auteur de l'illustration : Christian Parisey

© Région Auvergne-Rhône-Alpes, Inventaire général du patrimoine culturel, ADAGP
communication libre, reproduction soumise à autorisation



N°12 sur le plan de situation des prises de vue (voir plus haut).

IVR84_20176300025NUC4A

Auteur de l'illustration : Christian Parisey

© Région Auvergne-Rhône-Alpes, Inventaire général du patrimoine culturel, ADAGP
communication libre, reproduction soumise à autorisation

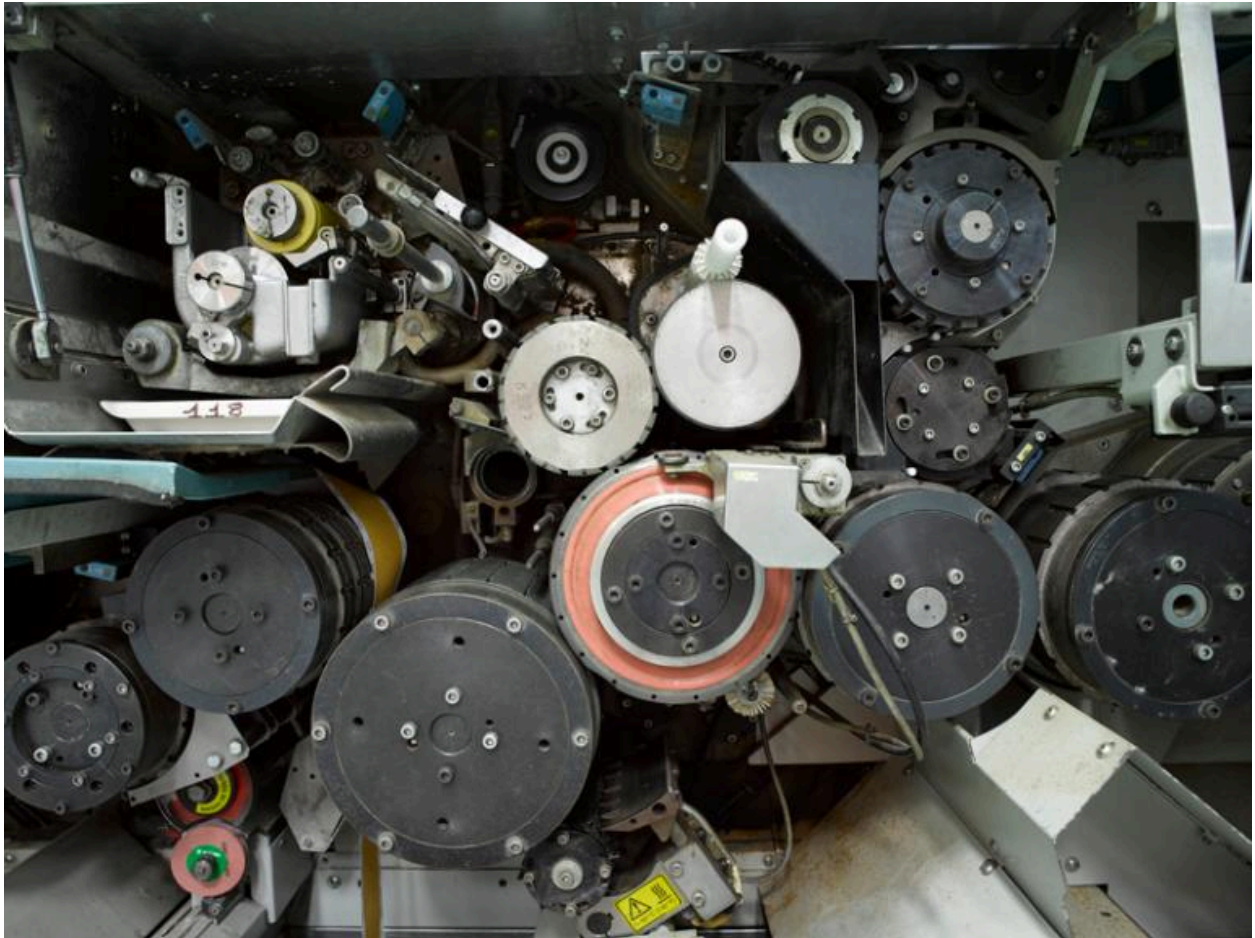


N°13 sur le plan de situation des prises de vue (voir plus haut).

IVR84_20176300026NUC4A

Auteur de l'illustration : Christian Parisey

© Région Auvergne-Rhône-Alpes, Inventaire général du patrimoine culturel, ADAGP
communication libre, reproduction soumise à autorisation



N°14 sur le plan de situation de prises de vue (voir plus haut). Détail de machine.

IVR84_20176300027NUC4A

Auteur de l'illustration : Christian Parisey

© Région Auvergne-Rhône-Alpes, Inventaire général du patrimoine culturel, ADAGP
communication libre, reproduction soumise à autorisation



N°15 sur le plan de situation des prises de vue (voir plus haut).

IVR84_20176300028NUC4A

Auteur de l'illustration : Christian Parisey

© Région Auvergne-Rhône-Alpes, Inventaire général du patrimoine culturel, ADAGP
communication libre, reproduction soumise à autorisation



N°17 sur le plan de situation des prises de vue (voir plus haut).

IVR84_20176300030NUC4A

Auteur de l'illustration : Christian Parisey

© Région Auvergne-Rhône-Alpes, Inventaire général du patrimoine culturel, ADAGP
communication libre, reproduction soumise à autorisation



N°18 sur le plan de situation des prises de vue (voir plus haut).

IVR84_20176300031NUC4A

Auteur de l'illustration : Christian Parisey

© Région Auvergne-Rhône-Alpes, Inventaire général du patrimoine culturel, ADAGP
communication libre, reproduction soumise à autorisation



N° 19 sur le plan de situation de prises de vue (voir plus haut). Machine HAUNI : confection de 8000 cigarettes à la minute.

IVR84_20176300032NUC4A

Auteur de l'illustration : Christian Parisey

© Région Auvergne-Rhône-Alpes, Inventaire général du patrimoine culturel, ADAGP
communication libre, reproduction soumise à autorisation

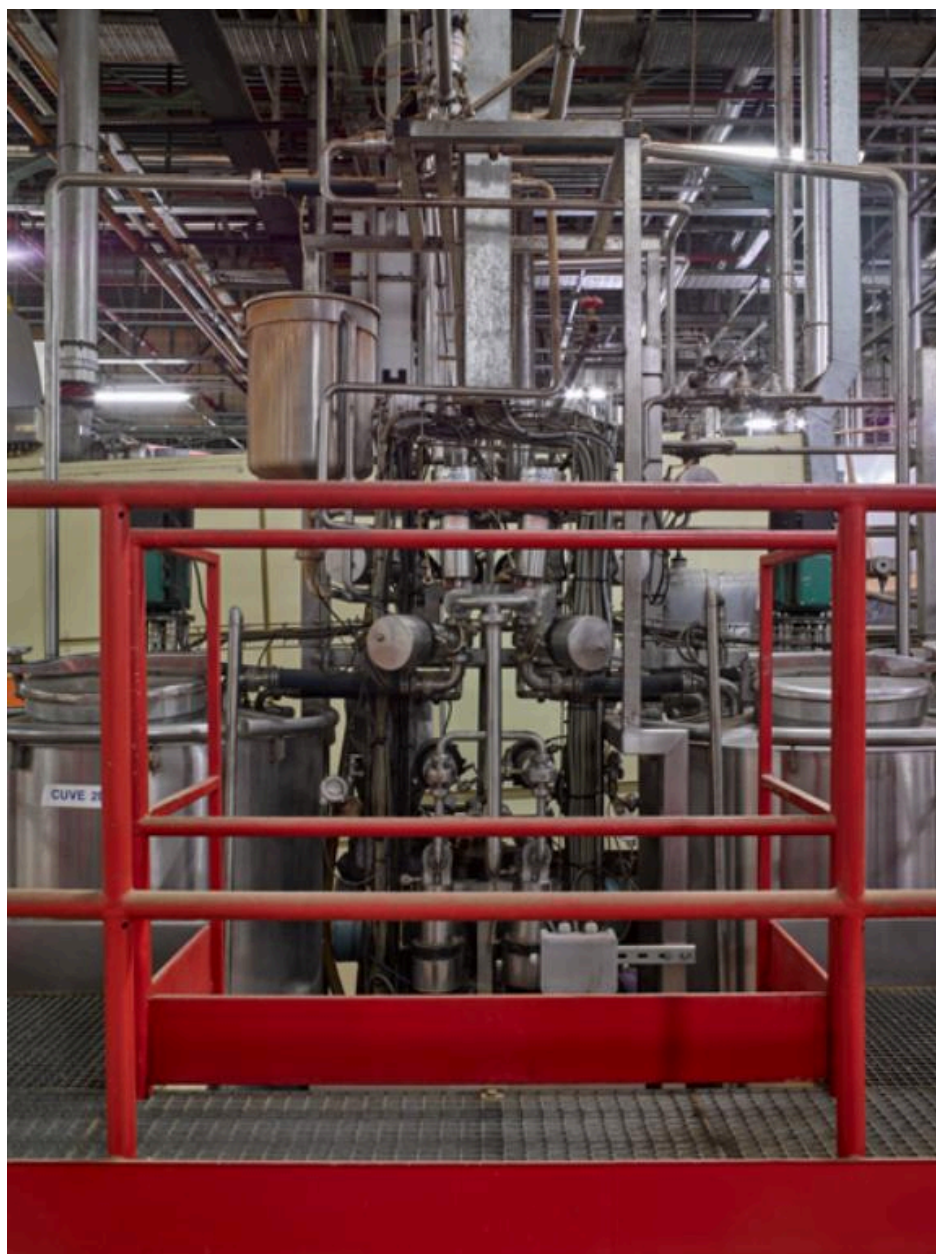


N°20 du plan de situation des prisesde vue (voir plus haut).

IVR84_20176300033NUC4A

Auteur de l'illustration : Christian Parisey

© Région Auvergne-Rhône-Alpes, Inventaire général du patrimoine culturel, ADAGP
communication libre, reproduction soumise à autorisation



N°21 sur le plan de situation de prises de vue (voir plus haut). Atelier des préparations générales.

IVR84_20176300034NUC4A

Auteur de l'illustration : Christian Parisey

© Région Auvergne-Rhône-Alpes, Inventaire général du patrimoine culturel, ADAGP
communication libre, reproduction soumise à autorisation



N°22 sur le plan de situation des prises de vue (voir plus haut).

IVR84_20176300035NUC4A

Auteur de l'illustration : Christian Parisey

© Région Auvergne-Rhône-Alpes, Inventaire général du patrimoine culturel, ADAGP
communication libre, reproduction soumise à autorisation



N°23 sur le plan de situation des prises de vue (voir plus haut).

IVR84_20176300036NUC4A

Auteur de l'illustration : Christian Parisey

© Région Auvergne-Rhône-Alpes, Inventaire général du patrimoine culturel, ADAGP
communication libre, reproduction soumise à autorisation



N°24 sur le plan des prises de vue (voir plus haut).

IVR84_20176300037NUC4A

Auteur de l'illustration : Christian Parisey

© Région Auvergne-Rhône-Alpes, Inventaire général du patrimoine culturel, ADAGP
communication libre, reproduction soumise à autorisation



N°25 du plan de situation des prises de vue (voir plus haut). Injection de vapeur.

IVR84_20176300038NUC4A

Auteur de l'illustration : Christian Parisey

© Région Auvergne-Rhône-Alpes, Inventaire général du patrimoine culturel, ADAGP
communication libre, reproduction soumise à autorisation



N°27 sur le plan de situation des prises de vue (voir plus haut).

IVR84_20176300040NUC4A

Auteur de l'illustration : Christian Parisey

© Région Auvergne-Rhône-Alpes, Inventaire général du patrimoine culturel, ADAGP
communication libre, reproduction soumise à autorisation



N°28 sur le plan des prises de vue (voir plus haut).

IVR84_20176300041NUC4A

Auteur de l'illustration : Christian Parisey

© Région Auvergne-Rhône-Alpes, Inventaire général du patrimoine culturel, ADAGP
communication libre, reproduction soumise à autorisation



N°29 sur le plan de situation des prises de vue (voir plus haut).

IVR84_20176300042NUC4A

Auteur de l'illustration : Christian Parisey

© Région Auvergne-Rhône-Alpes, Inventaire général du patrimoine culturel, ADAGP
communication libre, reproduction soumise à autorisation



N°30 sur le plan de situation des prises de vue (voir plus haut).

IVR84_20176300043NUC4A

Auteur de l'illustration : Christian Parisey

© Région Auvergne-Rhône-Alpes, Inventaire général du patrimoine culturel, ADAGP
communication libre, reproduction soumise à autorisation



N°31 sur le plan des prises de vue (voir plus haut).

IVR84_20176300044NUC4A

Auteur de l'illustration : Christian Parisey

© Région Auvergne-Rhône-Alpes, Inventaire général du patrimoine culturel, ADAGP
communication libre, reproduction soumise à autorisation



N°36 sur le plan de situation des prises de vue (voir plus haut).

IVR84_20176300049NUC4A

Auteur de l'illustration : Christian Parisey

© Région Auvergne-Rhône-Alpes, Inventaire général du patrimoine culturel, ADAGP
communication libre, reproduction soumise à autorisation

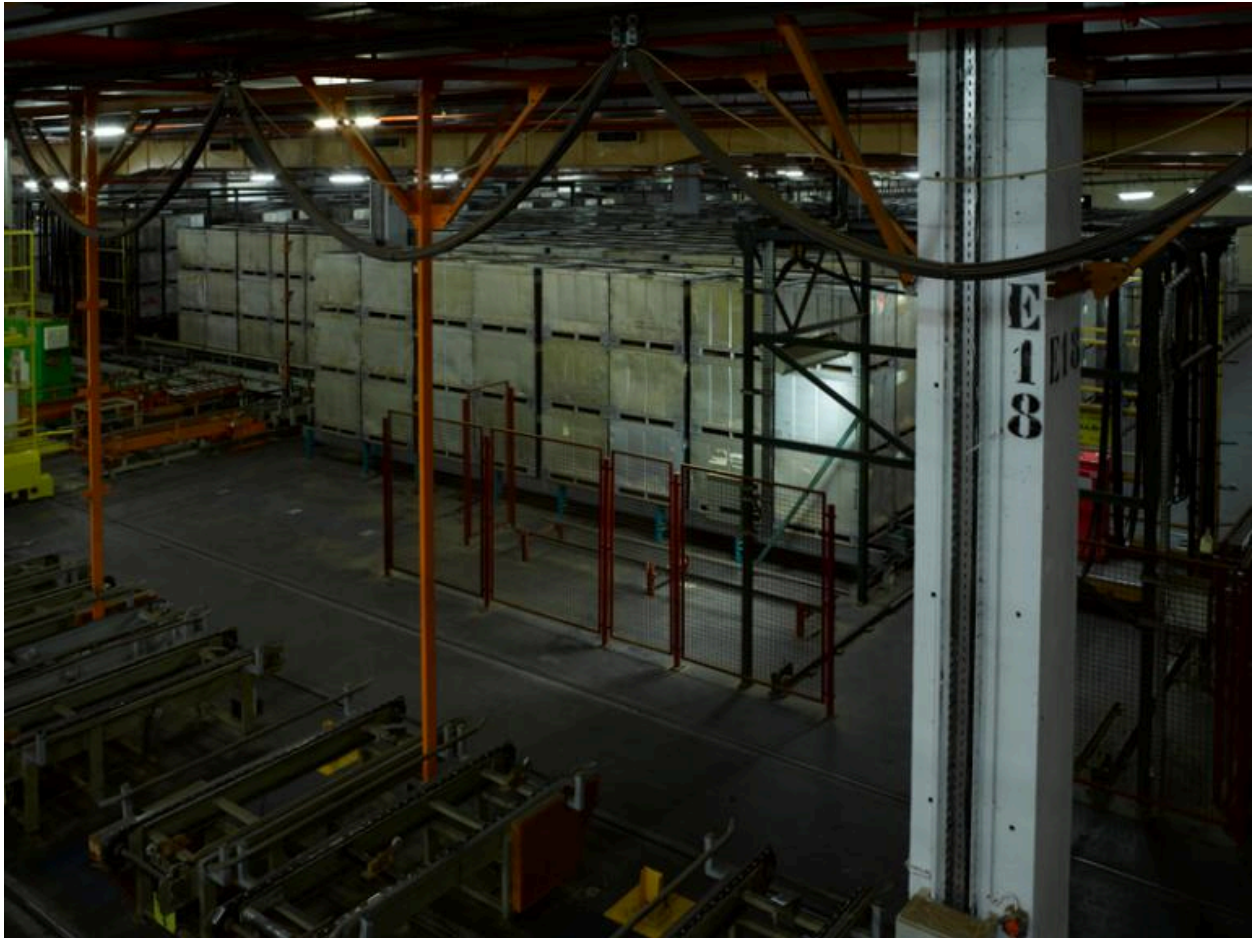


N°38 sur le plan de situation des prises de vue (voir plus haut). Tableau de bord pour gestion des masses.

IVR84_20176300051NUC4A

Auteur de l'illustration : Christian Parisey

© Région Auvergne-Rhône-Alpes, Inventaire général du patrimoine culturel, ADAGP
communication libre, reproduction soumise à autorisation



N°40 sur le plan des prises de vue (voir plus haut). Stock des produits finis.

IVR84_20176300053NUC4A

Auteur de l'illustration : Christian Parisey

© Région Auvergne-Rhône-Alpes, Inventaire général du patrimoine culturel, ADAGP
communication libre, reproduction soumise à autorisation



N°42 sur le plan de situation des prises de vue (voir plus haut). Stock des fournitures. Avec robots palettiseurs.

IVR84_20176300055NUC4A

Auteur de l'illustration : Christian Parisey

© Région Auvergne-Rhône-Alpes, Inventaire général du patrimoine culturel, ADAGP
communication libre, reproduction soumise à autorisation



Butoir destiné à stopper la locomotive le long du quai de chargement (photo chercheur).

IVR84_20186300025NUCA

Auteur de l'illustration : Bénédicte Renaud-Morand

© Région Auvergne-Rhône-Alpes, Inventaire général du patrimoine culturel, ADAGP
communication libre, reproduction soumise à autorisation



Gymnase à usage exclusif des salariés de l'usine. À localiser sur le plan du site en "sports". (Photo chercheur).

IVR84_20186300024NUCA

Auteur de l'illustration : Bénédicte Renaud-Morand

© Région Auvergne-Rhône-Alpes, Inventaire général du patrimoine culturel, ADAGP
communication libre, reproduction soumise à autorisation



Stock de tabac en feuilles (photo chercheur).

IVR84_20186300022NUCA

Auteur de l'illustration : Bénédicte Renaud-Morand

© Région Auvergne-Rhône-Alpes, Inventaire général du patrimoine culturel, ADAGP
communication libre, reproduction soumise à autorisation



Wagonnet contenant des "côtes à réintroduire" (photo chercheur).

IVR84_20186300023NUCA

Auteur de l'illustration : Bénédicte Renaud-Morand

© Région Auvergne-Rhône-Alpes, Inventaire général du patrimoine culturel, ADAGP
communication libre, reproduction soumise à autorisation



Produits fabriqués par l'usine de Riom. On remarque les paquets de cigarettes mentholées (paquets à dominante verte) : une spécialité de l'usine de Riom, qui représente 7% de la production totale. Page tirée d'un prospectus de l'usine.

IVR84_20186300018NUCA

© Droits réservés

communication libre, reproduction interdite



Grille de clôture de l'usine, le long de l'avenue du Stade. Graffiti observé le 12 juillet 2017. (Photo chercheur).

IVR84_20186300019NUCA

Auteur de l'illustration : Bénédicte Renaud-Morand

Date de prise de vue : 2017

© Région Auvergne-Rhône-Alpes, Inventaire général du patrimoine culturel, ADAGP
communication libre, reproduction soumise à autorisation