



Rhône-Alpes, Savoie
Aillon-le-Jeune
Praz-Gelaz

Chalets de Praz-Gelaz (n°1)

Références du dossier

Numéro de dossier : IA73004534

Date de l'enquête initiale : 2016

Date(s) de rédaction : 2016

Cadre de l'étude : inventaire topographique Inventaire du Parc naturel régional du Massif des Bauges

Degré d'étude : repéré

Désignation

Dénomination : ferme

Précision sur la dénomination : chalet d'alpage

Compléments de localisation

Milieu d'implantation : isolé

Références cadastrales : 1876, A2, 134, 135, 136, 137, 138, 139, 140, 141 ; 2008, A2,

133,134,135,136,137,139,140,141

Historique

Aucun bâtiment ne figure sur la Mappede Sarde, en revanche un chalet est représenté sur la carte d'état major du royaume de Sardaigne de 1816. Sur le premier cadastre français établi en 1876, comme sur le cadastre actuel, figurent deux petits bâtiments au nord et un bâtiment en longueur au sud partagé en cinq parcelles. Au 20e siècle (au moins), deux familles se partagent l'alpage de Praz-Gelaz (voir [IA73004326](#)). Ce chalet a été remanié dans le 3e quart du 20e siècle : aménagement de l'habitation au-dessus de la cave nord, surélevée en parpaings de béton et ceinturée d'une remise et d'un vestibule ; réfection de l'étable, construction d'une dalle pour la salle de traite mobile. Le site a été exploité comme alpage laitier jusqu'en 2012.

Période(s) principale(s) : 19e siècle

Description

Ce chalet se compose de trois bâtiments implantés perpendiculairement à la pente (habitation, cave) et sur un replat (étable). Le bâtiment le plus au nord est une habitation sur cave en étage de soubassement (accès à la cave côté ouest, protégé par un vestibule ; accès à l'habitation de plain-pied par le pignon est). Le bâtiment central est une cave voûtée. Le bâtiment sud est l'étable.

Les murs sont en moellon de calcaire enduit (enduit terre et chaux et encadrements en calcaire gris veiné pour la cave voûtée, avec pignon en bardage bois ; enduit ciment, encadrements refaits, murs partiellement en parpaing de ciment pour l'habitation sur cave et l'étable), les toits sont en tôle ondulée, à longs pans, avec croupes sur l'étable.

Éléments descriptifs

Matériau(x) du gros-oeuvre, mise en oeuvre et revêtement : calcaire, moellon ; bois ; béton, parpaing de béton

Matériau(x) de couverture : tôle ondulée

Couvrements : voûte en berceau plein-cintre

Type(s) de couverture : toit à longs pans, croupe

Typologies et état de conservation

Typologies : ferme d'alpage à deux bâtiments dissociés (étable ; logis, freidi et cave)

Statut, intérêt et protection

Statut de la propriété : propriété d'une personne privée

Données complémentaires

F-JDT-Chalet d'alpage-Bauges

Type de linteau de la porte du logis	droit
Matériaux d'encadrement des ouvertures du logis	béton
Emplacement de la façade principale	pignon ou petit côté
Précision du statut	alpage privé
Alpage intermédiaire	Non
Accès carrossable	Oui
Utilisation actuelle	désaffecté
Altitude	1200

Illustrations



Vue d'ensemble.
Phot. Thierry Leroy
IVR84_20167305046NUCA



Vue de l'intérieur de la cave voûtée.
Phot. Thierry Leroy
IVR84_20167305048NUCQ

Dossiers liés

Dossiers de synthèse :

Présentation de la commune d'Aillon-le-Jeune (IA73004325) Rhône-Alpes, Savoie, Aillon-le-Jeune

Le pastoralisme dans le Parc naturel régional du Massif des Bauges (IA00141285)

Les fermes, mazets et chalets d'alpage du Coeur des Bauges (IA73003207)

Oeuvre(s) contenue(s) :

Oeuvre(s) en rapport :

Les alpages du Colombier (Aillon-le-Jeune, Aillon-le-Vieux, École, Le Châtelard) (IA73004335) Rhône-Alpes, Savoie, Aillon-le-Jeune, Colombier, Chalet de Rossane, Combe du Lac, Combe de l'Ilette, le Muret

Auteur(s) du dossier : Jérôme Daviet, Jérôme Daviet, Caroline Guibaud

Copyright(s) : © Parc naturel régional du Massif des Bauges ; © Région Auvergne-Rhône-Alpes, Inventaire général du patrimoine culturel



Vue d'ensemble.

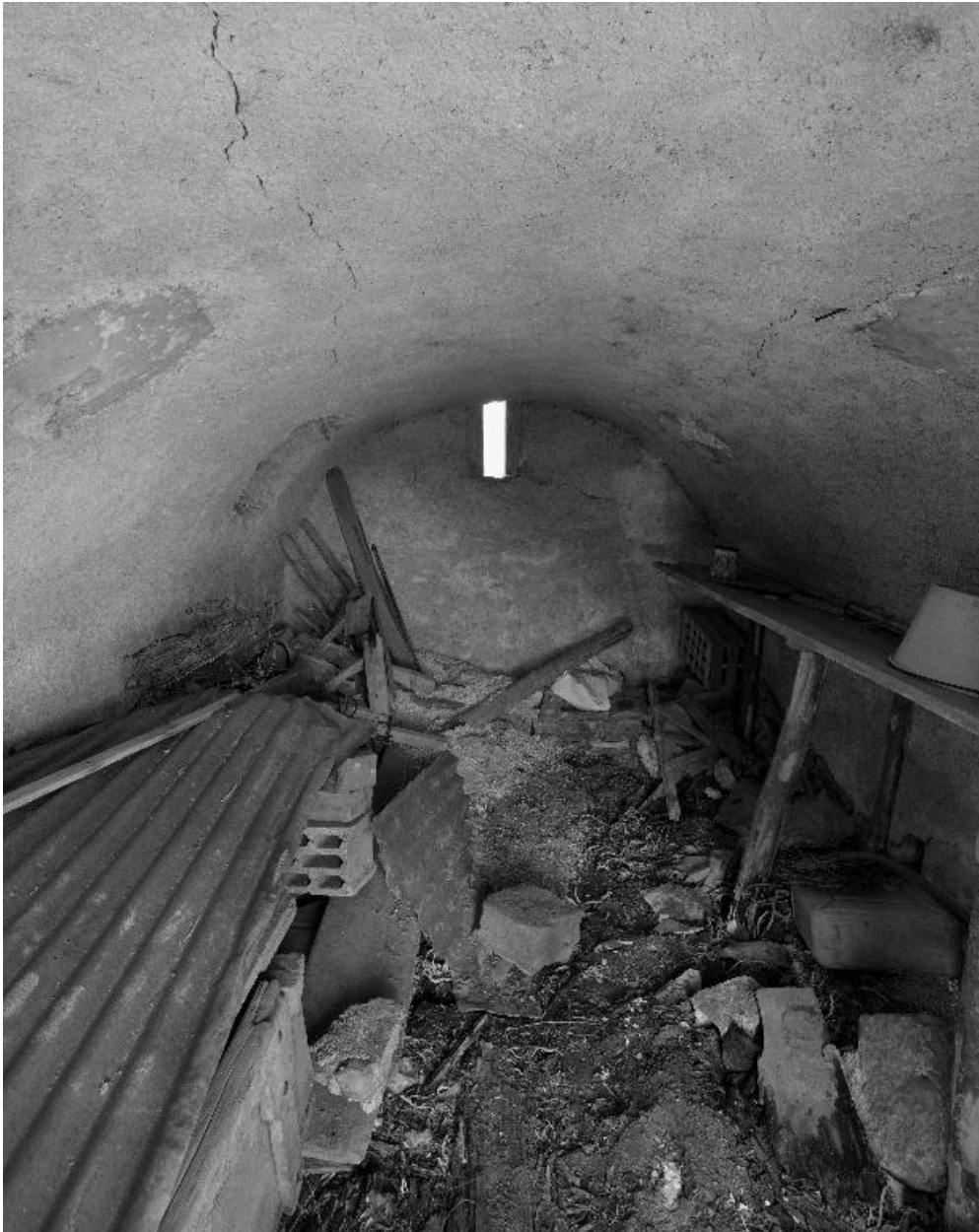
IVR84_20167305046NUCA

Auteur de l'illustration : Thierry Leroy

Date de prise de vue : 2016

© Région Auvergne-Rhône-Alpes, Inventaire général du patrimoine culturel ; © Parc naturel régional du Massif des Bauges

reproduction soumise à autorisation du titulaire des droits d'exploitation



Vue de l'intérieur de la cave voûtée.

IVR84_20167305048NUCQ

Auteur de l'illustration : Thierry Leroy

Date de prise de vue : 2016

© Région Auvergne-Rhône-Alpes, Inventaire général du patrimoine culturel ; © Parc naturel régional du Massif des Bauges

reproduction soumise à autorisation du titulaire des droits d'exploitation