

Rhône-Alpes, Drôme
Réauville
le Village
église paroissiale Sainte-Marie-Madeleine

Statue de la Vierge : l'Assomption

Références du dossier

Numéro de dossier : IM26000284
Date de l'enquête initiale : 1999
Date(s) de rédaction : 2001
Cadre de l'étude : inventaire topographique
Degré d'étude : étudié

Désignation

Dénomination : statue
Précision sur la dénomination : grandeur nature
Titres : Vierge : l'Assomption

Compléments de localisation

Milieu d'implantation : en village
Emplacement dans l'édifice : Sur une console contre le mur de façade, dans la tribune.

Historique

Cette statue d'applique a longtemps été identifiée comme sainte Marie-Madeleine, patronne de la paroisse de Réauville. Elle proviendrait de l'abbaye d'Aiguebelle, et aurait représenté sainte Marie-Madeleine au pied de la croix, seul élément restant d'un calvaire aujourd'hui disparu ; dans ce contexte, la figure pourrait aussi bien être celle de la Vierge, la tête levée vers la croix. Cependant, la présence du nuage qui lui sert de base correspond à l'iconographie de l'Assomption de la Vierge. La facture du visage et des cheveux, la coupe des vêtements et la forme mouvementée des plis souples et tournoyants, le déhanchement de la statue empreinte d'un style baroque, rattachent au XVIII^e siècle cette oeuvre de qualité.

Période(s) principale(s) : 18^e siècle
Lieu de provenance : Rhône-Alpes, 26, Montjoyer, abbaye Notre-Dame d'Aiguebelle (?)

Description

Statue d'applique monoxyle en bois blanc (tilleul ?), peint en blanc ; ronde-bosse à revers évidé non peint, base en haut relief

Éléments descriptifs

Catégorie(s) technique(s) : sculpture
Éléments structurels, forme, fonctionnement : d'applique ; revers évidé

Matériaux : tilleul (? , monoxyle) : taillé, peint, décor en haut relief

Mesures :

h = 175 ; la = 75 ; pr = 35

Représentations :

figure biblique ; en pied, effet de mouvement, nuage ; Assomption

figure biblique (Assomption : en pied, effet de mouvement, nuage) § La figure féminine (l'Assomption de la Vierge), la tête levée tournée vers la droite, une main sur la poitrine et l'autre ouverte vers le bas, se tient debout, pieds nus sur une sorte de nuage, dans un gracieux mouvement. Ses cheveux ondulés sont à peine couverts d'un voile rejeté en arrière, un grand manteau aux plis tournoyants, drapé depuis l'épaule gauche et retenu sous l'aisselle droite, recouvre sa robe à la large encolure laissant apparaître sa gorge.

État de conservation

La base (nuage) est très vermoulue et consolidée au plâtre.

Statut, intérêt et protection

Sculpture de qualité. Juin 2008 : la statue est actuellement en cours de restauration au centre Arc Nucléart de Grenoble. L'enlèvement du badigeon blanc a révélé une oeuvre polychrome.

Intérêt de l'œuvre : à signaler

Protections : inscrit au titre objet, 2007/02/27

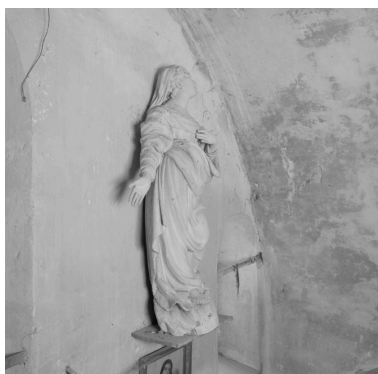
Statut de la propriété : propriété de la commune

Illustrations



Vue de face.

Phot. Alain Franchella
IVR82_19992600510X



Vue de profil.

Phot. Alain Franchella
IVR82_19992600511X

Dossiers liés

Édifice : église paroissiale Sainte-Marie-Madeleine (IA26000181) Rhône-Alpes, Drôme, Réauville, le Village

Auteur(s) du dossier : Geneviève Jourdan

Copyright(s) : © Région Rhône-Alpes, Inventaire général du patrimoine culturel



Vue de face.

IVR82_19992600510X

Auteur de l'illustration : Alain Franchella

© Région Rhône-Alpes, Inventaire général du patrimoine culturel
reproduction soumise à autorisation du titulaire des droits d'exploitation



Vue de profil.

IVR82_19992600511X

Auteur de l'illustration : Alain Franchella

© Région Rhône-Alpes, Inventaire général du patrimoine culturel
reproduction soumise à autorisation du titulaire des droits d'exploitation