



Auvergne-Rhône-Alpes, Rhône
Lyon 5e Arrondissement
44 rue de la Favorite

Immeuble Les Cèdres 1962

Références du dossier

Numéro de dossier : IA69001814

Date de l'enquête initiale : 2025

Date(s) de rédaction : 2025

Cadre de l'étude : enquête thématique régionale Patrimoine XXe siècle, opération ponctuelle Patrimoine XXe siècle

Degré d'étude : monographié

Désignation

Dénomination : immeuble

Compléments de localisation

Milieu d'implantation : en ville

Références cadastrales : 1999, AW, 118

Historique

L'Immeuble les Cèdres est localisé au Favorite (rue de la) 44, à Lyon 5e.

Date : 1962 - Archi : François-Régis Cottin, Alain Chastel et Marcel Dallièrè. Et panneaux en aluminium préfabriqués : Jean Prouvé. - R 9 ; hauteur totale : 30m

Style architectural : Mouvement moderne ; L'industrialisation et la préfabrication : Jean Prouvé et les façades légères

L'immeuble Les Cèdres situé au 44 rue de la Favorite dans le 5e arrondissement de Lyon est un manifeste de l'architecture moderne, labellisé « Patrimoine du XXe siècle » depuis 2003. Livré en 1962, cet immeuble en copropriété est l'œuvre des architectes lyonnais François-Régis Cottin, Alain Chastel et Marcel Dallièrè. Ses façades, particulières, sont des murs rideaux composés de panneaux en aluminium préfabriqués signés Jean Prouvé.

Jean Prouvé conçoit des panneaux préfabriqués composés d'une paroi extérieure en aluminium, d'une paroi intérieure en contreplaqué, entre lesquelles s'insère un isolant polystyrène. Le sandwich ainsi formé possède une épaisseur de seulement soixante-deux millimètres. L'ensemble est complété d'une menuiserie coulissante en aluminium aux angles arrondis qui font la caractéristique des fenêtres Prouvé. Les panneaux arrivent entier sur le chantier, des engins de levage les portent jusqu'à l'étage visé et deux hommes peuvent finir de les installer, le tout en un temps record.

Période(s) principale(s) : 3e quart 20e siècle,

Dates : 1962 (daté par source)

Auteur(s) de l'oeuvre : François-Régis Cottin, Jean Prouvé, Alain Chastel (architecte, attribution par source)

Description

Ses façades, particulières, sont des murs rideaux composés de panneaux en aluminium préfabriqués signés Jean Prouvé. Jean Prouvé conçoit des panneaux préfabriqués composés d'une paroi extérieure en aluminium, d'une paroi intérieure en contreplaqué, entre lesquelles s'insère un isolant polystyrène. Le sandwich ainsi formé possède une épaisseur de seulement soixante-deux millimètres. L'ensemble est complété d'une menuiserie coulissante en aluminium aux angles arrondis qui font la caractéristique des fenêtres Prouvé. Les panneaux arrivent entier sur le chantier, des engins de levage les portent jusqu'à l'étage visé et deux hommes peuvent finir de les installer, le tout en un temps record.

Le hall ouvert abrite les boîtes aux lettres habilement réunies dans un ensemble menuisé.

Éléments descriptifs

Matériau(x) du gros-oeuvre, mise en oeuvre et revêtement : aluminium

Statut, intérêt et protection

Visite de l'appartement en avril 2025, un grand merci à la propriétaire pour son accueil.

Intérêt de l'œuvre : à signaler

Statut de la propriété : propriété privée

Références documentaires

Multimedia

- **Mathilde Padilla, La réhabilitation des façades légères dans l'habitat du XXe siècle, 2022**
Mathilde Padilla, La réhabilitation des façades légères dans l'habitat du XXe siècle Projet démonstrateur sur les façades Jean Prouvé de l'immeuble Les Cèdres, 44 rue de la Favorite à Lyon, Thèse de l'ENSAL, doctorat en CIFRE (chez archipat), septembre 2022.

Illustrations



Façade nord (arrière de l'immeuble des Cèdres)
Phot. Léa Mauris-Demourieux
IVR84_20256900704NUCA



Façade nord de l'immeuble des Cèdres
Phot. Léa Mauris-Demourieux
IVR84_20256900705NUCA



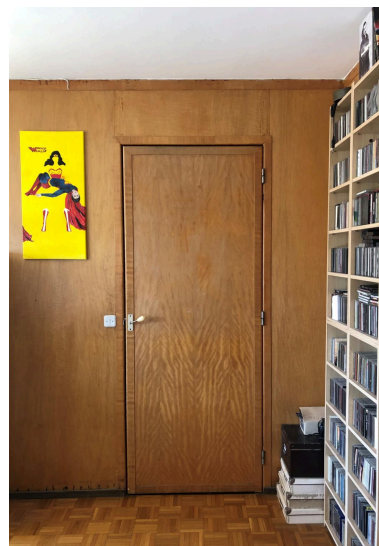
Façade nord et détail soubassement apparent
Phot. Léa Mauris-Demourieux
IVR84_20256900706NUCA



Menuiserie coulissante en aluminium aux angles arrondis
Phot. Léa Mauris-Demourieux
IVR84_20256900707NUCA



Détail Poignée d'origine
Phot. Léa Mauris-Demourieux
IVR84_20256900708NUCA



Porte et boiserie d'origine
Phot. Léa Mauris-Demourieux
IVR84_20256900709NUCA



Menuiserie coulissante en aluminium aux angles arrondis
Phot. Léa Mauris-Demourieux
IVR84_20256900710NUCA



Détail menuiserie en aluminium
Phot. Léa Mauris-Demourieux
IVR84_20256900711NUCA



Vue intérieure, pièce de vie traversante et lumineuse
Phot. Léa Mauris-Demourieux
IVR84_20256900712NUCA



Boîtes aux lettres dans un ensemble menuisé élégant.
Phot. Léa Mauris-Demourieux
IVR84_20256900713NUCA



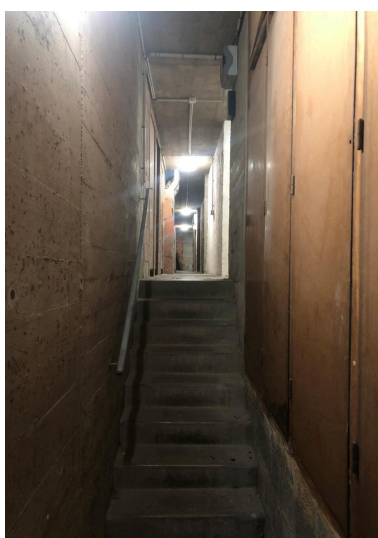
Plaque "Label du patrimoine du XX^e siècle" apposée dans le hall d'entrée
Phot. Léa Mauris-Demourieux
IVR84_20256900714NUCA



Façade principale (sud) de l'immeuble des Cèdres
Phot. Léa Mauris-Demourieux
IVR84_20256900715NUCA



Accès aux caves au sous-sol de l'immeuble



Accès aux caves : sous-sol des caves de l'immeuble



Porte de cave

Phot. Léa Mauris-Demourieux
IVR84_20256900717NUCA



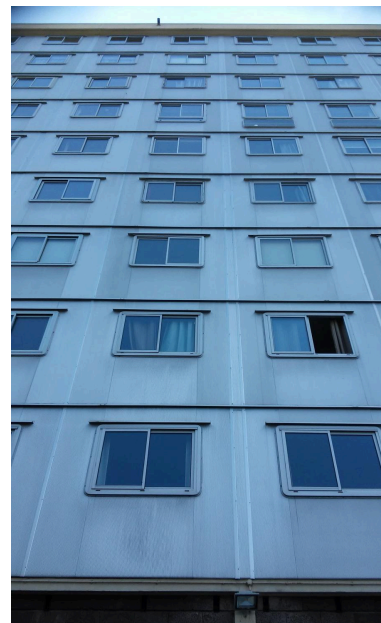
Façade nord de
l'immeuble des Cèdres
Phot. Léa Mauris-Demourieux
IVR84_20256900720NUCA

Phot. Léa Mauris-Demourieux
IVR84_20256900718NUCA

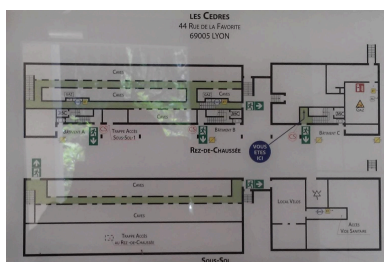


Façade nord, loge du gardien
au rez-de-chaussée (2 baies)
Phot. Léa Mauris-Demourieux
IVR84_20256900721NUCA

Phot. Léa Mauris-Demourieux
IVR84_20256900719NUCA



Façade nord de
l'immeuble des Cèdres
Phot. Nadine Halitim-Dubois
IVR84_20256900722NUCA



Détail plan de l'immeuble
Phot. Nadine Halitim-Dubois
IVR84_20256900723NUCA



Loge du gardien au rez-de-chaussée
Phot. Nadine Halitim-Dubois
IVR84_20256900724NUCA



Vue intérieure, pièce de vie
traversante et lumineuse
Phot. Michel Pérès
IVR84_20256900756NUCA



Vue d'intérieur, pièce de vie et loggia d'origine
Phot. Michel Pérès
IVR84_20256900757NUCA



Vue intérieure, pièce de vie traversante (sud)
Phot. Michel Pérès
IVR84_20256900758NUCAQ



Vue intérieure de l'une des chambres et son placard en boiserie d'origine
Phot. Michel Pérès
IVR84_20256900760NUCA



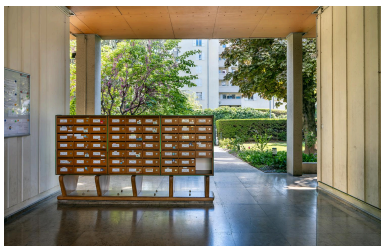
Vue intérieure de la salle de bain d'origine
Phot. Michel Pérès
IVR84_20256900761NUCA



Vue intérieure, le couloir avec son placard intégré et la porte en boiserie d'origine
Phot. Michel Pérès
IVR84_20256900762NUCA



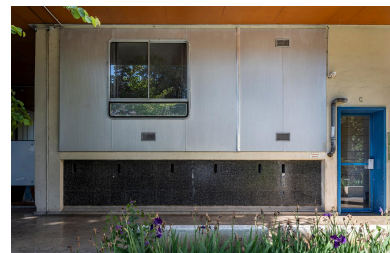
Fenêtre à menuiserie coulissante en aluminium aux angles arrondis
Phot. Michel Pérès
IVR84_20256900764NUCAQ



Bloc boîte aux lettres d'origine de l'immeuble
Phot. Michel Pérès
IVR84_20256900765NUCA



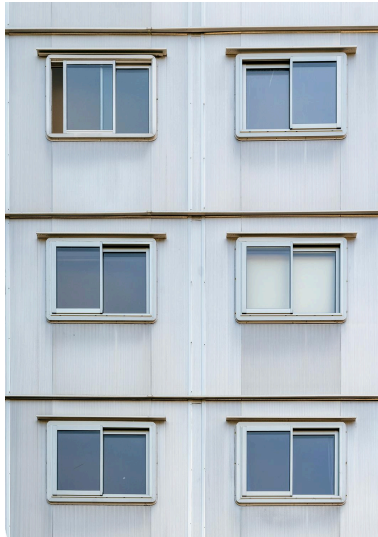
Espace vert aménagé à l'avant de l'immeuble (sud)
Phot. Michel Pérès
IVR84_20256900766NUCA



Façade sud, loge du gardien au rez-de-chaussée (1 baie)
Phot. Michel Pérès
IVR84_20256900767NUCA



Façade nord de
l'immeuble des Cèdres
Phot. Michel Pérès
IVR84_20256900768NUCA



Façade nord de
l'immeuble des Cèdres
Phot. Michel Pérès
IVR84_20256900769NUCA



Façade nord de
l'immeuble des Cèdres
Phot. Michel Pérès
IVR84_20256900770NUCA

Dossiers liés

Dossiers de synthèse :

Présentation du secteur d'étude Lyon (IA69004589) Auvergne-Rhône-Alpes, Rhône, Lyon

Oeuvre(s) contenue(s) :

Oeuvre(s) en rapport :

Présentation et synthèse du patrimoine industriel de la ville de Lyon (IA69001377) Auvergne-Rhône-Alpes, Rhône, Lyon

Auteur(s) du dossier : Nadine Halitim-Dubois

Copyright(s) : © Région Rhône-Alpes, Inventaire général du patrimoine culturel ; © Ville de Lyon



Façade nord (arrière de l'immeuble des Cèdres)

IVR84_20256900704NUCA

Auteur de l'illustration : Léa Mauris-Demourieux

© Région Rhône-Alpes, Inventaire général du patrimoine culturel
communication libre, reproduction soumise à autorisation



Façade nord de l'immeuble des Cèdres

IVR84_20256900705NUCA

Auteur de l'illustration : Léa Mauris-Demourieux

© Région Rhône-Alpes, Inventaire général du patrimoine culturel
communication libre, reproduction soumise à autorisation



Façade nord et détail soubassement apparent

IVR84_20256900706NUCA

Auteur de l'illustration : Léa Mauris-Demourieux

© Région Rhône-Alpes, Inventaire général du patrimoine culturel
communication libre, reproduction soumise à autorisation



Menuiserie coulissante en aluminium aux angles arrondis

IVR84_20256900707NUCA

Auteur de l'illustration : Léa Mauris-Demourieux

© Région Rhône-Alpes, Inventaire général du patrimoine culturel
communication libre, reproduction soumise à autorisation



Détail Poignée d'origine

IVR84_20256900708NUCA

Auteur de l'illustration : Léa Mauris-Demourieux

© Région Rhône-Alpes, Inventaire général du patrimoine culturel
communication libre, reproduction soumise à autorisation



Porte et boiserie d'origine

IVR84_20256900709NUCA

Auteur de l'illustration : Léa Mauris-Demourieux

© Région Rhône-Alpes, Inventaire général du patrimoine culturel
communication libre, reproduction soumise à autorisation



Menuiserie coulissante en aluminium aux angles arrondis

IVR84_20256900710NUCA

Auteur de l'illustration : Léa Mauris-Demourieux

© Région Rhône-Alpes, Inventaire général du patrimoine culturel
communication libre, reproduction soumise à autorisation



Détail menuiserie en aluminium

IVR84_20256900711NUCA

Auteur de l'illustration : Léa Mauris-Demourieux

© Région Rhône-Alpes, Inventaire général du patrimoine culturel
communication libre, reproduction soumise à autorisation



Vue intérieure, pièce de vie traversante et lumineuse

IVR84_20256900712NUCA

Auteur de l'illustration : Léa Mauris-Demourieux

© Région Rhône-Alpes, Inventaire général du patrimoine culturel
communication libre, reproduction soumise à autorisation



Boîtes aux lettres dans un ensemble menuisé élégant.

IVR84_20256900713NUCA

Auteur de l'illustration : Léa Mauris-Demourioux

© Région Rhône-Alpes, Inventaire général du patrimoine culturel
communication libre, reproduction soumise à autorisation



Plaque "Label du patrimoine du XX# siècle" apposée dans le hall d'entrée

IVR84_20256900714NUCA

Auteur de l'illustration : Léa Mauris-Demourieux

© Région Rhône-Alpes, Inventaire général du patrimoine culturel
communication libre, reproduction soumise à autorisation



Façade principale (sud) de l'immeuble des Cèdres

IVR84_20256900715NUCA

Auteur de l'illustration : Léa Mauris-Demourieux

© Région Rhône-Alpes, Inventaire général du patrimoine culturel
communication libre, reproduction soumise à autorisation



Accès aux caves au sous-sol de l'immeuble

IVR84_20256900717NUCA

Auteur de l'illustration : Léa Mauris-Demourieux

© Région Rhône-Alpes, Inventaire général du patrimoine culturel
communication libre, reproduction soumise à autorisation



Accès aux caves : sous-sol des caves de l'immeuble

IVR84_20256900718NUCA

Auteur de l'illustration : Léa Mauris-Demourieux

© Région Rhône-Alpes, Inventaire général du patrimoine culturel
communication libre, reproduction soumise à autorisation



Porte de cave

IVR84_20256900719NUCA

Auteur de l'illustration : Léa Mauris-Demourieux

© Région Rhône-Alpes, Inventaire général du patrimoine culturel
communication libre, reproduction soumise à autorisation



Façade nord de l'immeuble des Cèdres

IVR84_20256900720NUCA

Auteur de l'illustration : Léa Mauris-Demourieux

© Région Rhône-Alpes, Inventaire général du patrimoine culturel
communication libre, reproduction soumise à autorisation

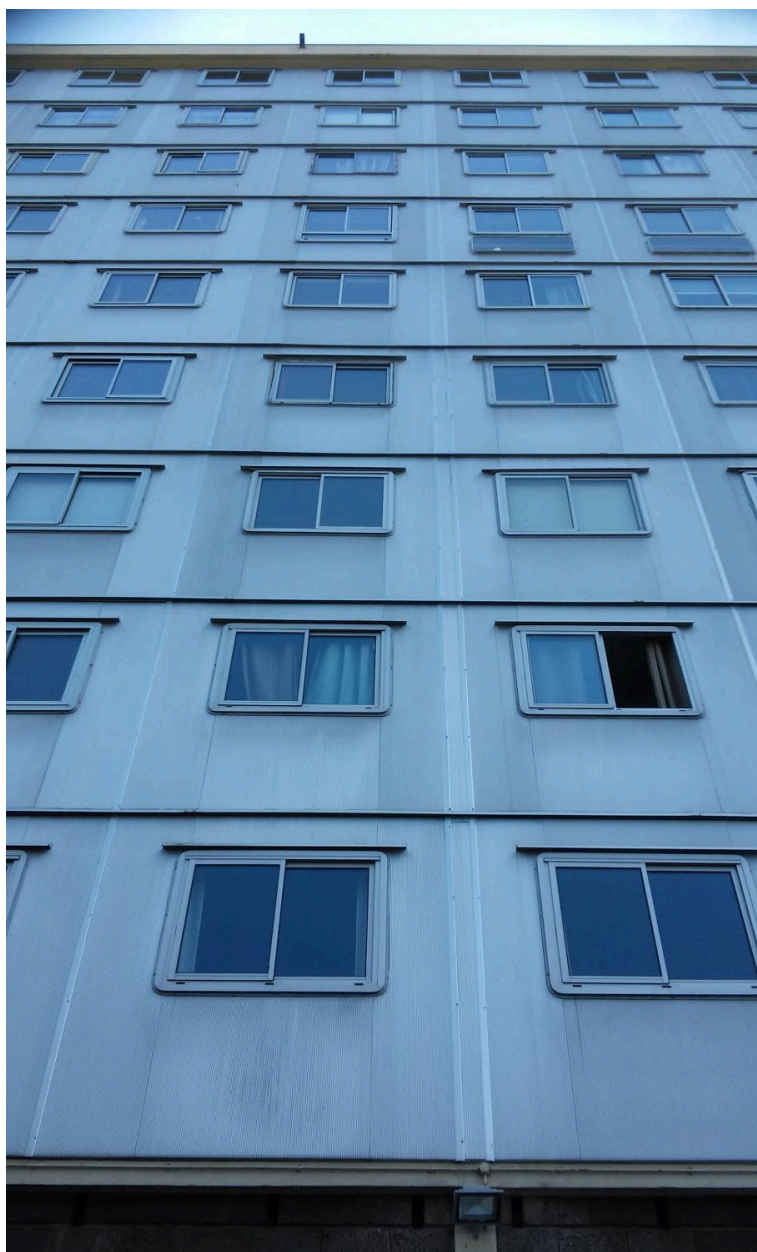


Façade nord, loge du gardien au rez-de-chaussée (2 baies)

IVR84_20256900721NUCA

Auteur de l'illustration : Léa Mauris-Demourieux

© Région Rhône-Alpes, Inventaire général du patrimoine culturel
communication libre, reproduction soumise à autorisation

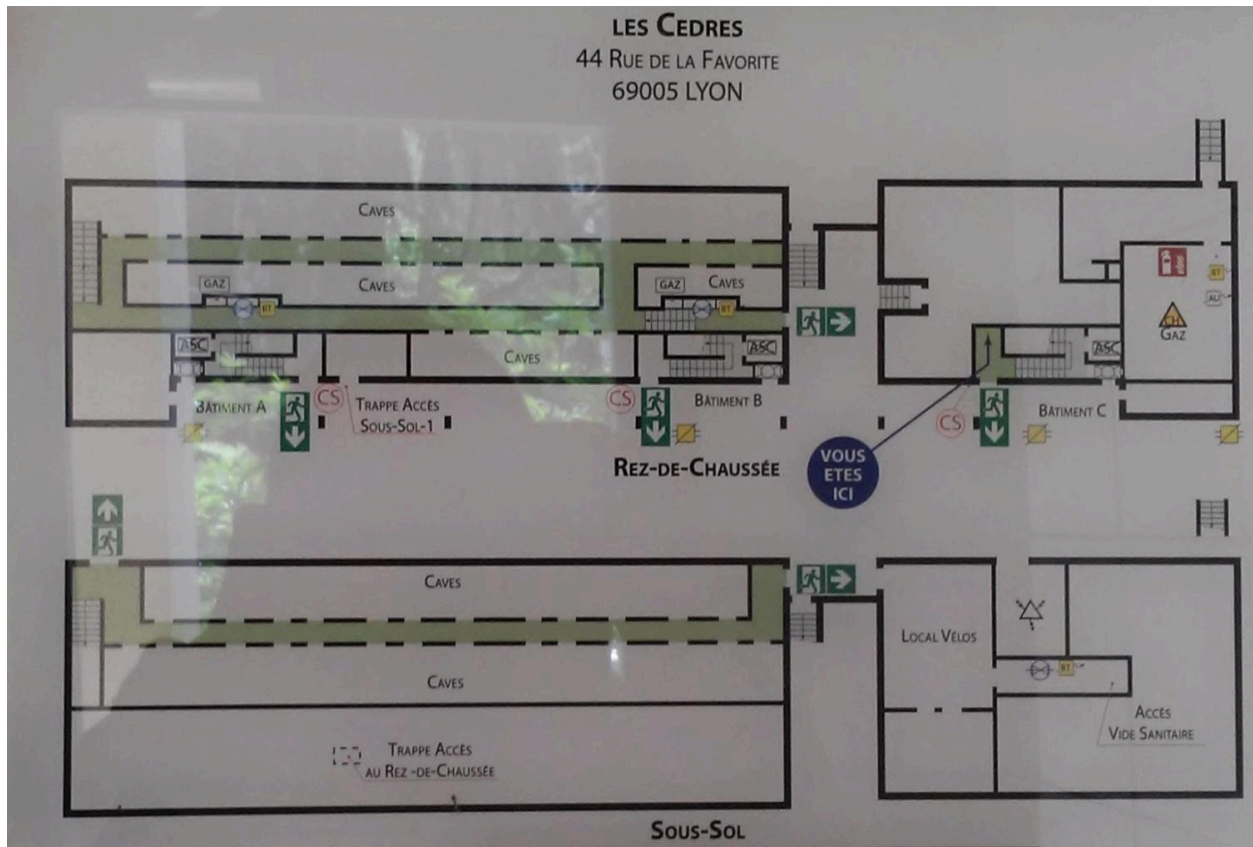


Façade nord de l'immeuble des Cèdres

IVR84_20256900722NUCA

Auteur de l'illustration : Nadine Halitim-Dubois

© Région Rhône-Alpes, Inventaire général du patrimoine culturel
communication libre, reproduction soumise à autorisation



Détail plan de l'immeuble

IVR84_20256900723NUCA

Auteur de l'illustration : Nadine Halitim-Dubois

© Région Rhône-Alpes, Inventaire général du patrimoine culturel
communication libre, reproduction soumise à autorisation



Loge du gardien au rez-de-chaussée

IVR84_20256900724NUCA

Auteur de l'illustration : Nadine Halitim-Dubois

© Région Rhône-Alpes, Inventaire général du patrimoine culturel
communication libre, reproduction soumise à autorisation



Vue intérieure, pièce de vie traversante et lumineuse

IVR84_20256900756NUCA

Auteur de l'illustration : Michel Pérès

© Région Rhône-Alpes, Inventaire général du patrimoine culturel
communication libre, reproduction soumise à autorisation



Vue d'intérieur, pièce de vie et loggia d'origine

IVR84_20256900757NUCA

Auteur de l'illustration : Michel Pérès

© Région Rhône-Alpes, Inventaire général du patrimoine culturel
communication libre, reproduction soumise à autorisation



Vue intérieure, pièce de vie traversante (sud)

IVR84_20256900758NUCAQ

Auteur de l'illustration : Michel Pérès

© Région Rhône-Alpes, Inventaire général du patrimoine culturel
communication libre, reproduction soumise à autorisation



Vue intérieure de l'une des chambres et son placard en boiserie d'origine

IVR84_20256900760NUCA

Auteur de l'illustration : Michel Pérès

© Région Rhône-Alpes, Inventaire général du patrimoine culturel
communication libre, reproduction soumise à autorisation



Vue intérieure de la salle de bain d'origine

IVR84_20256900761NUCA

Auteur de l'illustration : Michel Pérès

© Région Rhône-Alpes, Inventaire général du patrimoine culturel
communication libre, reproduction soumise à autorisation



Vue intérieure, le couloir avec son placard intégré et la porte en boiserie d'origine

IVR84_20256900762NUCA

Auteur de l'illustration : Michel Pérès

© Région Rhône-Alpes, Inventaire général du patrimoine culturel
communication libre, reproduction soumise à autorisation



Fenêtre à menuiserie coulissante en aluminium aux angles arrondis

IVR84_20256900764NUCAQ

Auteur de l'illustration : Michel Pérès

© Région Rhône-Alpes, Inventaire général du patrimoine culturel
communication libre, reproduction soumise à autorisation

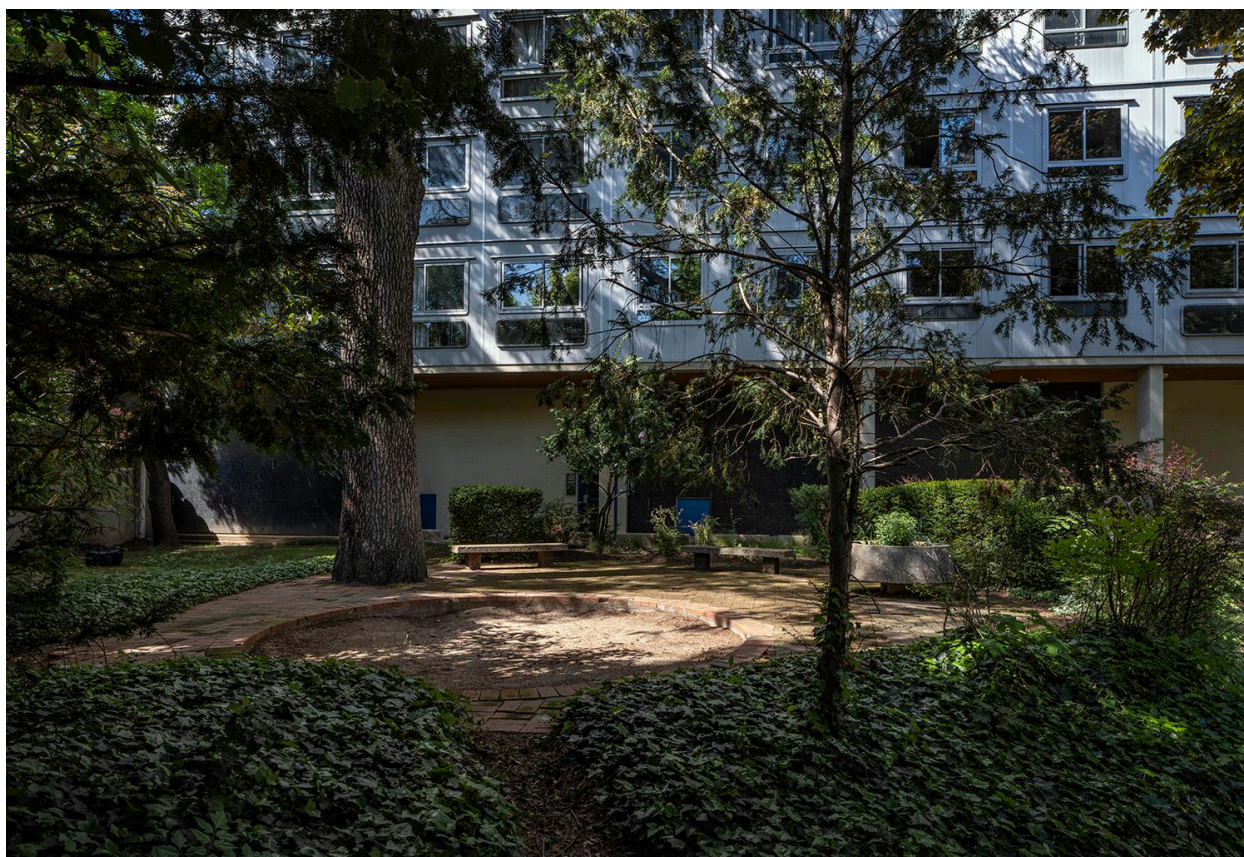


Bloc boîte aux lettres d'origine de l'immeuble

IVR84_20256900765NUCA

Auteur de l'illustration : Michel Pérès

© Région Rhône-Alpes, Inventaire général du patrimoine culturel
communication libre, reproduction soumise à autorisation



Espace vert aménagé à l'avant de l'immeuble (sud)

IVR84_20256900766NUCA

Auteur de l'illustration : Michel Pérès

© Région Rhône-Alpes, Inventaire général du patrimoine culturel
communication libre, reproduction soumise à autorisation



Façade sud, loge du gardien au rez-de-chaussée (1 baie)

IVR84_20256900767NUCA

Auteur de l'illustration : Michel Pérès

© Région Rhône-Alpes, Inventaire général du patrimoine culturel
communication libre, reproduction soumise à autorisation

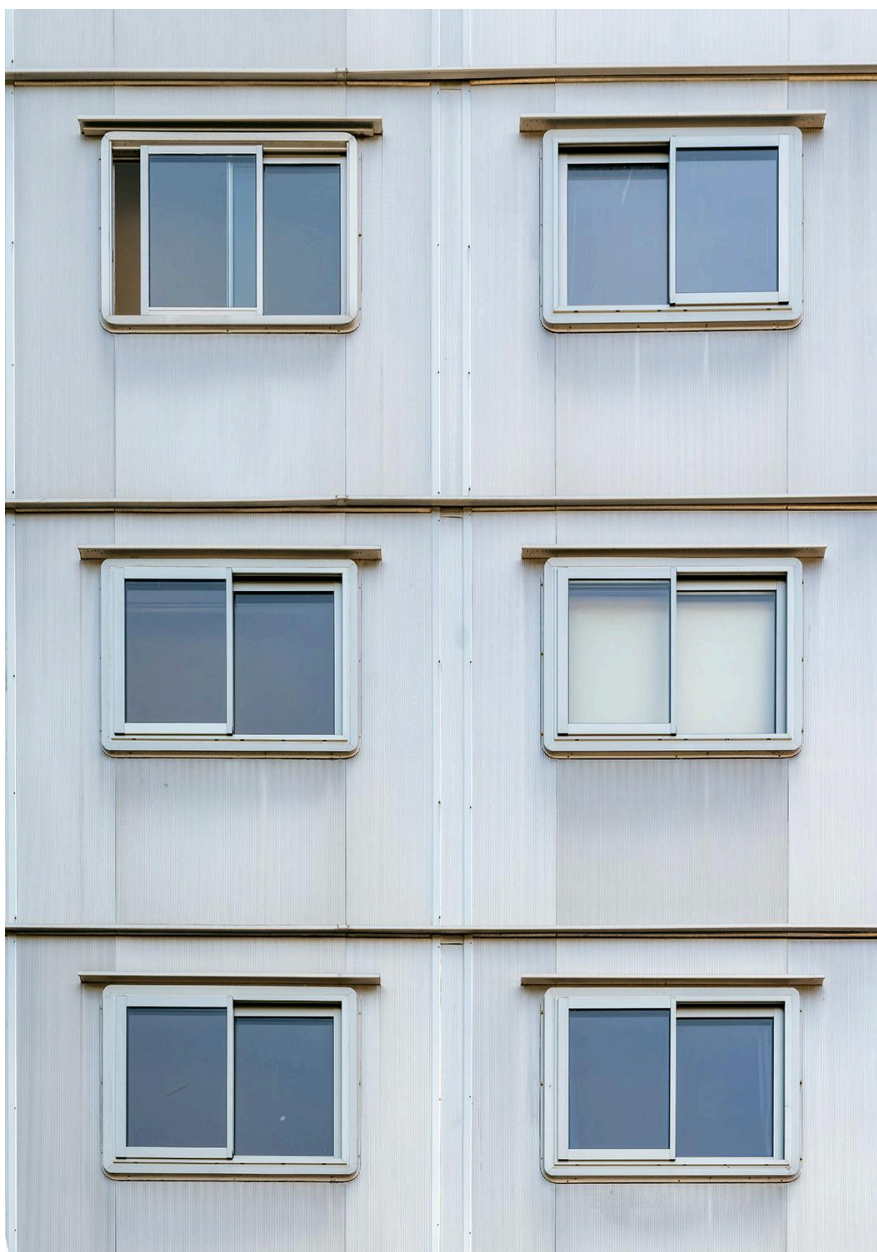


Façade nord de l'immeuble des Cèdres

IVR84_20256900768NUCA

Auteur de l'illustration : Michel Pérès

© Région Rhône-Alpes, Inventaire général du patrimoine culturel
communication libre, reproduction soumise à autorisation



Façade nord de l'immeuble des Cèdres

IVR84_20256900769NUCA

Auteur de l'illustration : Michel Pérès

© Région Rhône-Alpes, Inventaire général du patrimoine culturel
communication libre, reproduction soumise à autorisation



Façade nord de l'immeuble des Cèdres

IVR84_20256900770NUCA

Auteur de l'illustration : Michel Pérès

© Région Rhône-Alpes, Inventaire général du patrimoine culturel
communication libre, reproduction soumise à autorisation