



Rhône-Alpes, Rhône
Chessy
Eglise Notre-Dame

Verrière : motifs décoratifs (baie 5)

Références du dossier

Numéro de dossier : IM69000028
Date de l'enquête initiale : 1984
Date(s) de rédaction : 1990
Cadre de l'étude : recensement du vitrail Le vitrail ancien en Rhône-Alpes
Degré d'étude : étudié
Référence du dossier Monument Historique : PM69000157

Désignation

Dénomination : verrière
Titres : Motifs décoratifs

Compléments de localisation

Milieu d'implantation : en village
Emplacement dans l'édifice : bas-côté nord de la nef (baie 5)

Historique

Fragments de vitraux du 20e siècle en remploi dans une vitrerie losangée du 20e siècle
Période(s) principale(s) : 16e siècle, 20e siècle
Auteur(s) de l'oeuvre : auteur inconnu

Description

Trois lancettes trilobées ; tympan à 5 ajours. Rosettes de la tête de lancette centrale incrustées en chef d'œuvre ; montage en chef-d'œuvre.

Éléments descriptifs

Catégorie(s) technique(s) : vitrail
Éléments structurels, forme, fonctionnement : lancette, 3 ; tympan ajouré ; verrière à losanges

Matériaux : verre transparent (coloré) : grisaille sur verre, pièce incrustée en chef-d'oeuvre ; plomb (réseau)

Mesures :

h = 300 ; la = 250

Représentations :

ornementation ; rosace, grotesque, guirlande, vase, fruit
ornementation (rosace, grotesque, guirlande, vase, fruit)

État de conservation

mauvais état , grillage de protection , fragment , partie en emploi

Trou en bas de la vitrerie ; mise en plomb défectueuse dans la tête de lancette gauche, centrale et dans la mouchette

Statut, intérêt et protection

Intérêt de l'œuvre : à signaler

Protections : classé au titre objet, 1908/01/25

Statut de la propriété : propriété publique

Illustrations



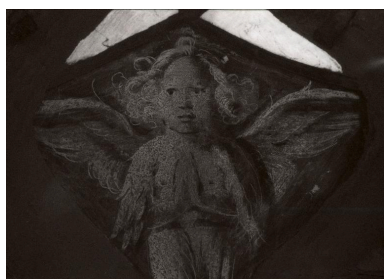
Baie 5
Phot. Bruno Cougnassout
IVR82_19816900261P



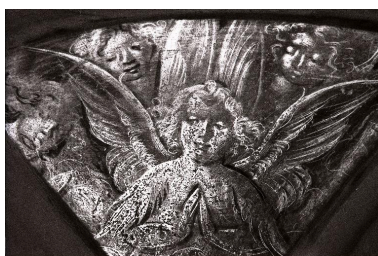
Baie 5
Phot. Bruno Cougnassout
IVR82_19846901027Z



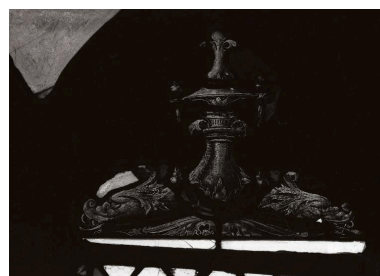
Baie 5
Phot. Bruno Cougnassout
IVR82_19846901029Z



Baie 5
Phot. Bruno Cougnassout
IVR82_19846901041Z



Baie 5
Phot. Bruno Cougnassout
IVR82_19846901038Z



Baie 5
Phot. Bruno Cougnassout
IVR82_19846901030Z



Baie 5
Phot. Bruno Cougnassout
IVR82_19846901028Z

Dossiers liés

Est partie constituante de : Ensemble de fragments de vitraux du 16e siècle (9 verrières) (IM69000024) Rhône-Alpes, Rhône, Chessy, Eglise Notre-Dame

Dossiers de synthèse :

Présentation de l'aire d'étude du recensement du vitrail ancien de Rhône-Alpes (IM00000002) Rhône-Alpes, Ain, Ain

Oeuvre(s) contenue(s) :

Auteur(s) du dossier : Véronique Chausse, Catherine Pairaudeau, Jérôme Bellet

Copyright(s) : © Région Rhône-Alpes, Inventaire général du patrimoine culturel



Baie 5

IVR82_19816900261P

Auteur de l'illustration : Bruno Cougnassout

© Région Rhône-Alpes, Inventaire général du patrimoine culturel
reproduction soumise à autorisation du titulaire des droits d'exploitation



Baie 5

IVR82_19846901027Z

Auteur de l'illustration : Bruno Cougnassout

© Région Rhône-Alpes, Inventaire général du patrimoine culturel
reproduction soumise à autorisation du titulaire des droits d'exploitation



Baie 5

IVR82_19846901029Z

Auteur de l'illustration : Bruno Cougnassout

© Région Rhône-Alpes, Inventaire général du patrimoine culturel
reproduction soumise à autorisation du titulaire des droits d'exploitation



Baie 5

IVR82_19846901041Z

Auteur de l'illustration : Bruno Cougnassout

© Région Rhône-Alpes, Inventaire général du patrimoine culturel
reproduction soumise à autorisation du titulaire des droits d'exploitation



Baie 5

IVR82_19846901038Z

Auteur de l'illustration : Bruno Cougnassout

© Région Rhône-Alpes, Inventaire général du patrimoine culturel
reproduction soumise à autorisation du titulaire des droits d'exploitation



Baie 5

IVR82_19846901030Z

Auteur de l'illustration : Bruno Cougnassout

© Région Rhône-Alpes, Inventaire général du patrimoine culturel
reproduction soumise à autorisation du titulaire des droits d'exploitation



Baie 5

IVR82_19846901028Z

Auteur de l'illustration : Bruno Cougnassout

© Région Rhône-Alpes, Inventaire général du patrimoine culturel
reproduction soumise à autorisation du titulaire des droits d'exploitation