



Rhône-Alpes, Haute-Savoie  
Montriond  
Haute-Savoie  
Route de Thonon

## Pont de la Glière

### Références du dossier

Numéro de dossier : IA74002962

Date de l'enquête initiale : 2019

Date(s) de rédaction : 2019

Cadre de l'étude : enquête thématique régionale Points de franchissement de la Haute-Savoie

Degré d'étude : recensé

### Désignation

Dénomination : pont

### Compléments de localisation

Milieu d'implantation :

Réseau hydrographique : Dranse de Montriond rivière

Références cadastrales : 1985, AB, 0020

### Historique

Le pont de la Glières apparaît sur le cadastre de la commune de Montriond, datant du 15 janvier 1867, sur la section F "Chef-lieu" feuille n°5. Le pont est associé au ponceau de la Glière (voire fiche dédiée) sous lequel passe le canal de Martin qui alimente un moulin. Le pont de la Glières se situe sur l'ancienne route départementale allant de Thonon à Morzine. Cette route départementale était l'axe principal reliant cette ville à ce village. En 2020, ce n'est plus le cas. La route principale passe par le pont des Plagnettes [IA74002964]. Sur le cadastre de 1867, le pont apparaît comme étant construit perpendiculairement à la Dranse. À l'époque en rive gauche, sont cadastrés uniquement deux bâtiments situés le long du canal dont un seul est désigné comme moulin. Leur accès se faisait juste après le pont de la Glière. En rive droite, se trouvaient trois fermes en aval le long de la route départementale et cinq en amont au hameau de la Glière. Le pont actuel a été construit en 1885, il n'est pas perpendiculaire à l'axe de la Dranse. Il a été élargi avec les mêmes caractéristiques architecturales en 1955, mais cette fois-ci en béton. Entre temps, 7 tirants d'enserrement de la voûte et 8 tirants d'enserrement, des tympans ont été rajoutés. En 1988, les aménagements des superstructures ont été refaits. Ces aménagements concernent les trottoirs et gardes corps, longrines et tirants transversaux sous chaussée et revêtement de chaussée.

Période(s) principale(s) : 4e quart 19e siècle ()

Période(s) secondaire(s) : 3e quart 20e siècle (), 4e quart 20e siècle ()

### Description

Le pont de la Glière enjambe la Dranse de Montriond au niveau du hameau de la Glière. Il se trouve sur le tracé de la route départementale 229 dite route de Thonon. Il est jumelé avec le ponceau de la Glière. C'est un pont voûte, maçonné avec un arc surbaissé, élargit à l'amont par une voute en béton de caractéristiques équivalentes. En aval, les tympans sont en pierres maçonnées dans lesquelles se trouvent huit tirants d'enserrement. Le bandeau de la voûte est composé de voussoirs en pierres taillées dans lesquels se trouve sept tirants d'enserrement. La voûte maçonnée en arc surbaissé, est élargie à l'amont par une voûte en béton de caractéristiques équivalentes. L'ouverture totale de la voûte est de 12 mètres. En aval, les tympans sont en pierres maçonnées dans lesquelles se trouvent huit tirants d'enserrement. Le bandeau de voûte est composé de voussoirs en pierres taillées dans lesquels se trouve sept tirants d'enserrement. Les culées, coté aval, sont en pierres maçonnées. Coté amont, tout l'ensemble est en béton. Le pont est fondé sur des massifs indépendants eux aussi en

béton. Le tablier est en béton sur toute la largeur du pont et il est posé en encorbellement coté amont, il est recouvert d'un revêtement en goudron. Coté aval le tablier crée une plinthe. Les gardes corps sont en métal peint en vert, doublés d'une glissière de sécurité. Le pont à une longueur de 27,7 mètres pour une largeur totale de 8,60 mètres. La largeur utile est de 8 mètres avec une chaussée de 6 mètres et deux trottoirs de 1 mètre de large.

### Éléments descriptifs

Matériau(x) du gros-oeuvre, mise en oeuvre et revêtement : calcaire, moellon ; calcaire, moyen appareil ; béton

### Typologies et état de conservation

Typologies : urbanisme et espaces aménagés

État de conservation : bon état

### Dimensions

Mesures : l : 27,7 m ; la : 8 m

### Statut, intérêt et protection

Statut de la propriété : propriété d'un établissement public départemental

### Références documentaires

#### Documents d'archive

- **idp 2003 rapport**  
Rapport de diagnostic de l'état du pont de la Glières - 16 février 2004  
Autres

#### Documents figurés

- **AD Haute-Savoie. 3P3 /6287. 1867. Extrait de la section F Feuille 5 du cadastre de Montriond**  
AD Haute-Savoie. 3P3 /6367. Extrait de la section F Feuille 5 du cadastre de Montriond, 15 janvier 1867. Plan.  
Archives départementales de la Haute-Savoie. 1867  
AD Haute-Savoie : 3P3 /6287

### Illustrations



Extrait du cadastre napoléonien  
section F "chef-lieu" feuille n°5, 1867  
IVR84\_20207400971NUCA



Cadastre de la commune de  
Montriond, 2017, Ortho photo 2015,  
Département de la Haute-Savoie/  
Pôle culture et patrimoine/ SIG  
Phot. Benoît Huraut  
IVR84\_20207400972NUCA



Vue générale du pont de la Glières  
IVR84\_20197401262NUCA



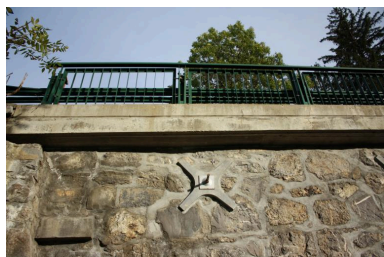
Pont de la Glières, face amont  
Phot. Benoît Huraut  
IVR84\_20207400973NUCA



Pont de la Glières, face aval  
Phot. Benoît Huraut  
IVR84\_20207400974NUCA



Pont de la Glières, détail intrados  
Phot. Benoît Huraut  
IVR84\_20207400975NUCA



Pont de la Glières, détails  
tympan, enserrement et plinthe  
Phot. Benoît Huraut  
IVR84\_20207400976NUCA



Pont de la Glière, contexte,  
chaussée et garde corps  
Phot. Benoît Huraut  
IVR84\_20207400977NUCA

## Dossiers liés

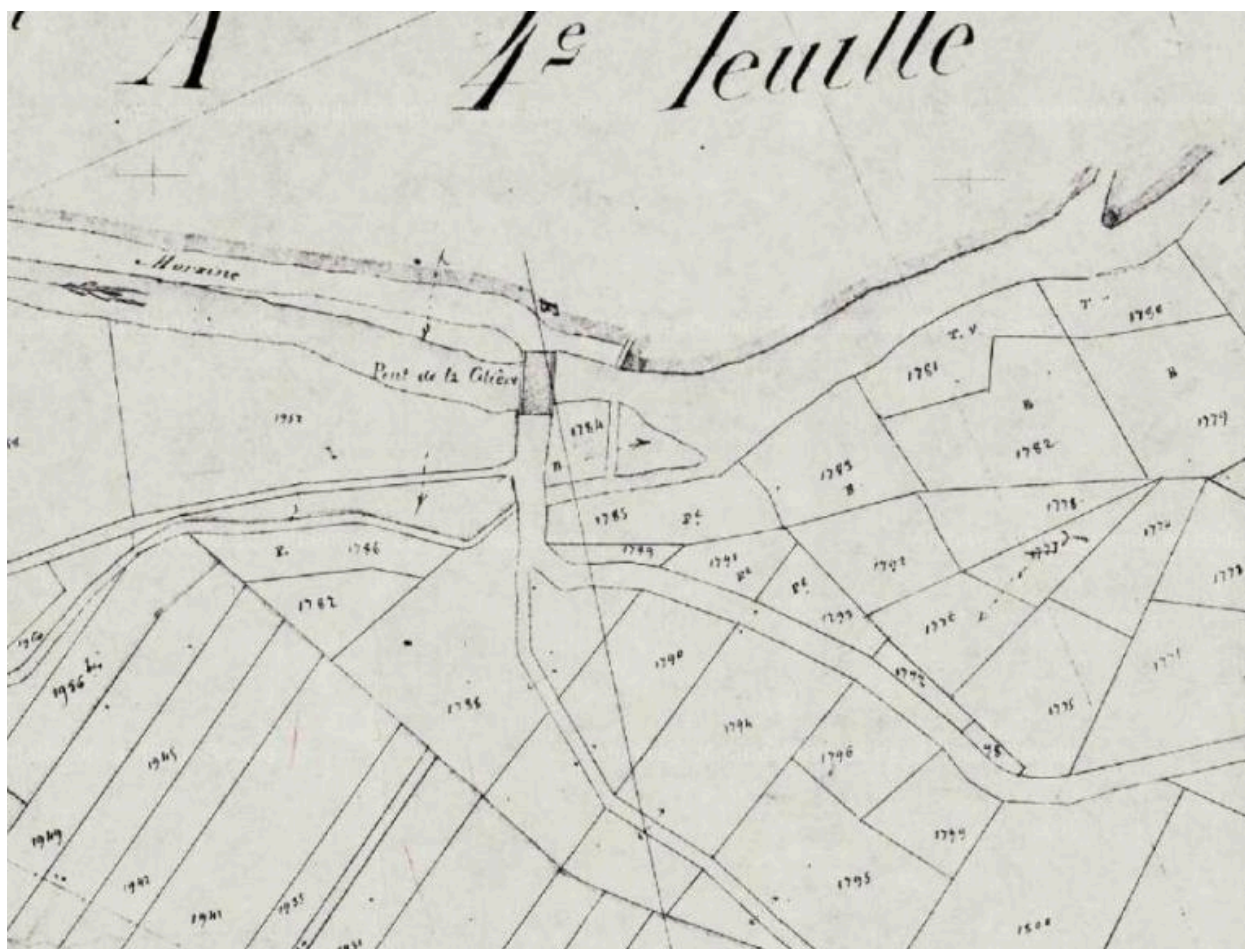
**Oeuvre(s) contenue(s) :**

**Oeuvre(s) en rapport :**

Présentation de l'étude des points de franchissements de la Haute-Savoie (IA74001266) , Haute-Savoie

Auteur(s) du dossier : Benoît Huraut, Samir Mahfoudi

Copyright(s) : © Région Rhône-Alpes, Inventaire général du patrimoine culturel ; © Département de la Haute-Savoie



Extrait du cadastre napoléonien section F "chef-lieu" feuille n°5, 1867

Référence du document reproduit :

- **AD Haute-Savoie. 3P3 /6392. 1868. Extrait de la section H Feuille 2 du cadastre de Morzine**  
AD Haute-Savoie. 3P3 /6392. **Extrait de la section H Feuille 2 du cadastre de Morzine, 1er septembre 1868. Plan. Archives départementales de la Haute-Savoie. 1868**  
AD Haute-Savoie : 3P3 /6392

IVR84\_20207400971NUCA

© Région Auvergne-Rhône-Alpes, Inventaire général du patrimoine culturel ; © Archives départementales de la Haute-Savoie  
reproduction soumise à autorisation du titulaire des droits d'exploitation



Cadastre de la commune de Montriond, 2017, Ortho photo 2015, Département de la Haute-Savoie/Pôle culture et patrimoine/ SIG

IVR84\_20207400972NUCA

Auteur de l'illustration : Benoît Huraut

© Région Auvergne-Rhône-Alpes, Inventaire général du patrimoine culturel ; © Ministère des finances et des comptes publics, [www.cadastre.gouv.fr](http://www.cadastre.gouv.fr)

reproduction soumise à autorisation du titulaire des droits d'exploitation



Vue générale du pont de la Glières

IVR84\_20197401262NUCA

© Région Auvergne-Rhône-Alpes, Inventaire général du patrimoine culturel  
reproduction soumise à autorisation du titulaire des droits d'exploitation



Pont de la Glières, face amont

IVR84\_20207400973NUCA

Auteur de l'illustration : Benoît Huraut

© Région Auvergne-Rhône-Alpes, Inventaire général du patrimoine culturel  
reproduction soumise à autorisation du titulaire des droits d'exploitation



Pont de la Glières, face aval

IVR84\_20207400974NUCA

Auteur de l'illustration : Benoît Huraut

© Région Auvergne-Rhône-Alpes, Inventaire général du patrimoine culturel  
reproduction soumise à autorisation du titulaire des droits d'exploitation





Pont de la Glières, détail intrados

IVR84\_20207400975NUCA

Auteur de l'illustration : Benoît Huraut

© Région Auvergne-Rhône-Alpes, Inventaire général du patrimoine culturel  
reproduction soumise à autorisation du titulaire des droits d'exploitation



Pont de la Glières, détails tympan, enserrement et plinthe

IVR84\_20207400976NUCA

Auteur de l'illustration : Benoît Huraut

© Région Auvergne-Rhône-Alpes, Inventaire général du patrimoine culturel  
reproduction soumise à autorisation du titulaire des droits d'exploitation



Pont de la Glière, contexte, chaussée et garde corps

IVR84\_20207400977NUCA

Auteur de l'illustration : Benoît Huraut

© Région Auvergne-Rhône-Alpes, Inventaire général du patrimoine culturel  
reproduction soumise à autorisation du titulaire des droits d'exploitation