



Lyon 7e
la Guillotière
12 avenue Jean-Jaurès

Immeuble

Références du dossier

Numéro de dossier : IA69005242
Date de l'enquête initiale : 2004
Date(s) de rédaction : 2004
Cadre de l'étude : inventaire topographique Inventaire de la Ville de Lyon
Degré d'étude : repéré

Désignation

Dénomination : immeuble
Parties constituantes non étudiées : boutique, cour, conciergerie

Compléments de localisation

Milieu d'implantation : en ville
Références cadastrales : 1999, AD39

Historique

En 1911, propriété de la Société de la rue Impériale (AC Lyon, 4 S 217).
Période(s) principale(s) : 4e quart 19e siècle
Dates : 1898
Auteur(s) de l'oeuvre : Raymond Feuga (architecte,)

Description

Les deux immeubles des 4 et 12 avenue Jean-Jaurès sont identiques, autant en façade que du point de vue de leur distribution et décor intérieur (vitreaux des baies des escaliers, pavement du vestibule (etc.)). Du n° 4 au n°12, ils forment un ensemble cohérent, dont le n° 8 est l'immeuble central, servant d'axe de symétrie au niveaux des façades sur rue, de leurs décors et de leurs structures. La loge du concierge, située au niveau du 1er palier de l'escalier, est en encorbellement sur la cour. Le même système se retrouve pour les immeubles de 4 à 12 de l'avenue Jean-Jaurès.

Éléments descriptifs

Type(s) de couverture : toit à longs pans brisés ; toit à deux pans ; croupe

Typologies et état de conservation

Typologies : immeuble sur rue avec cour à l'arrière ; immeuble à un corps de bâtiment
État de conservation : bon état

Décor

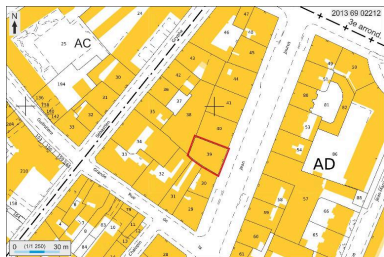
Techniques : sculpture, ferronnerie
Représentations : cuir découpé ; guirlande ; ruban

Statut, intérêt et protection

Boutiques de vêtements "Z" et "Lisa et Vous".

Statut de la propriété : propriété privée

Illustrations



Plan masse et de situation,
extrait de <http://cadastre.gouv.fr>
Dess. André Céréza
IVR82_20136902212NUDA



Elévation principale
Phot. Maryannick Chalabi
IVR82_20046904544NUCA



Détail du balcon à
balustres du 1er étage
Phot. Maryannick Chalabi
IVR82_20046904545NUCA



Détail du balcon filant et du
décor sculpté du 5e niveau
Phot. Maryannick Chalabi
IVR82_20046904546NUCA



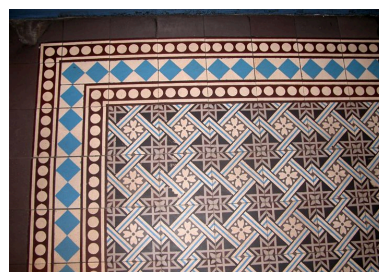
Porte d'entrée
Phot. Maryannick Chalabi
IVR82_20046904547NUCA



Détail du balcon filant du dernier
niveau : prolongement entre les
n° 10 et 12 avenue Jean-Jaurès
Phot. Maryannick Chalabi
IVR82_20046904570NUCA



Elévation postérieure
Phot. Maryannick Chalabi
IVR82_20046904611NUCA



Carrelage en ciment
moulé du vestibule
Phot. Maryannick Chalabi
IVR82_20046904548NUCA

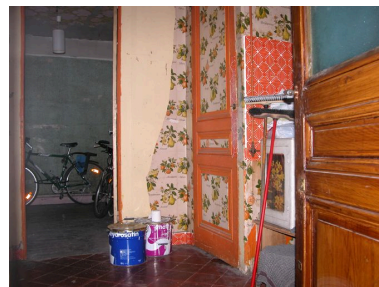
Rupture d'alignement des
élévations postérieures des
12-16 avenue Jean-Jaurès
Phot. Maryannick Chalabi
IVR82_20046904683NUCA



Vue des caves
Phot. Maryannick Chalabi
IVR82_20046904554NUCA



Escalier d'accès aux caves
Phot. Maryannick Chalabi
IVR82_20046904555NUCA



Vue intérieure de la loge de concierge
Phot. Maryannick Chalabi
IVR82_20046904549NUCA



Vue intérieure d'un
appartement : portes dans
le vestibule depuis la droite
Phot. Maryannick Chalabi
IVR82_20046904551NUCA



Cheminée d'un appartement
Phot. Maryannick Chalabi
IVR82_20046904552NUCA

Dossiers liés

Dossiers de synthèse :

Présentation du secteur d'étude Lyon Guillotière (IA69005009) Rhône-Alpes, Rhône, Lyon 7e, la Guillotière
Immeubles du secteur d'étude La Guillotière (IA69005010) Lyon 7e, la Guillotière

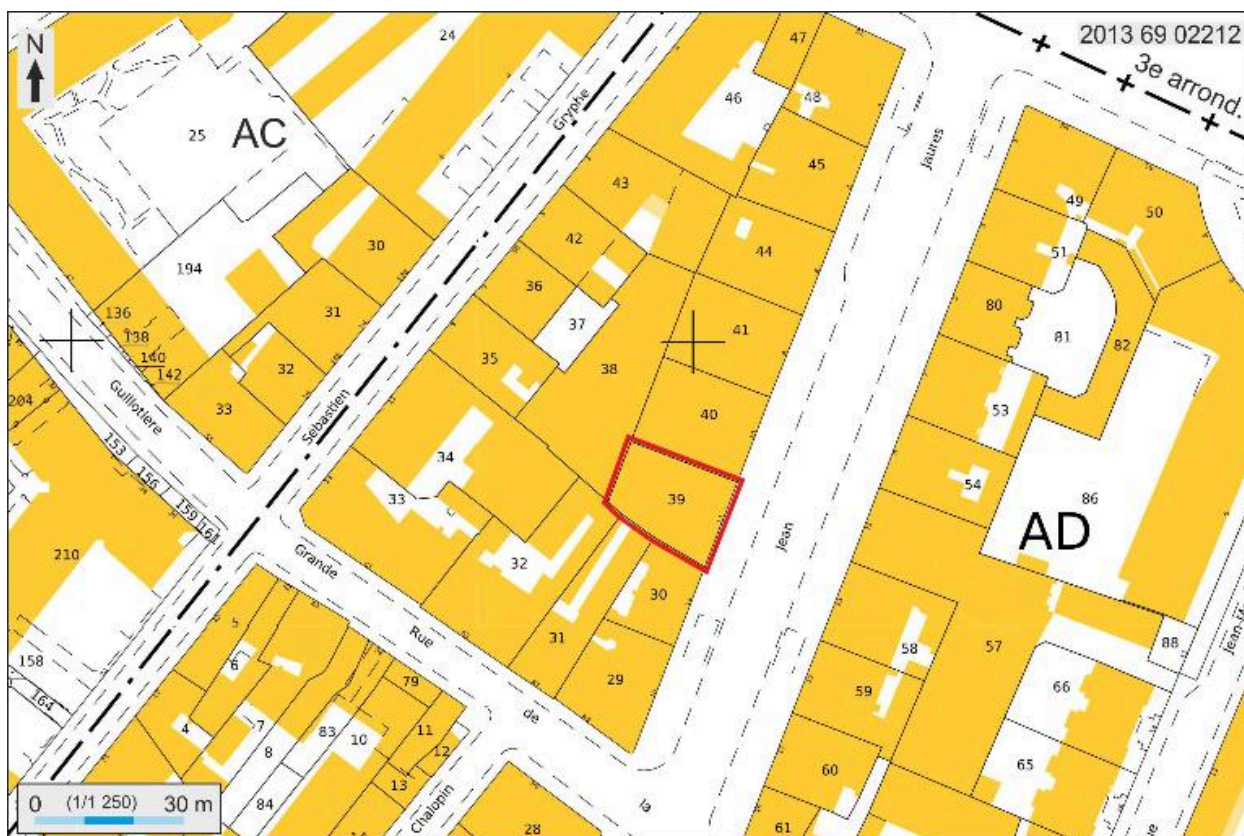
Oeuvre(s) contenue(s) :

Oeuvre(s) en rapport :

Ensemble de 5 immeuble (IA69005241) Rhône-Alpes, Rhône, Lyon 7e, la Guillotière, 4-12 avenue Jean-Jaurès
Immeuble (IA69005243) Rhône-Alpes, Rhône, Lyon 7e, la Guillotière, 10 avenue Jean-Jaurès
Immeuble (IA69005225) Rhône-Alpes, Rhône, Lyon 7e, la Guillotière, 6 avenue Jean-Jaurès
Immeuble (IA69005224) Rhône-Alpes, Rhône, Lyon 7e, la Guillotière, 4 avenue Jean-Jaurès
Immeuble (IA69005227) Rhône-Alpes, Rhône, Lyon 7e, la Guillotière, 8 avenue Jean-Jaurès

Auteur(s) du dossier : Maryannick Chalabi

Copyright(s) : © Région Rhône-Alpes, Inventaire général du patrimoine culturel ; © Ville de Lyon



Plan masse et de situation, extrait de <http://cadastre.gouv.fr>

IVR82_20136902212NUDA

Auteur de l'illustration : André Céréza

Date de prise de vue : 2013

© Région Rhône-Alpes, Inventaire général du patrimoine culturel ; © Ministère des finances, CIDF, Service du cadastre
reproduction soumise à autorisation du titulaire des droits d'exploitation



Elévation principale

IVR82_20046904544NUCA

Auteur de l'illustration : Maryannick Chalabi

© Région Rhône-Alpes, Inventaire général du patrimoine culturel ; © Ville de Lyon
reproduction soumise à autorisation du titulaire des droits d'exploitation



Détail du balcon à balustres du 1er étage

IVR82_20046904545NUCA

Auteur de l'illustration : Maryannick Chalabi

© Région Rhône-Alpes, Inventaire général du patrimoine culturel ; © Ville de Lyon
reproduction soumise à autorisation du titulaire des droits d'exploitation



Détail du balcon filant et du décor sculpté du 5e niveau

IVR82_20046904546NUCA

Auteur de l'illustration : Maryannick Chalabi

© Région Rhône-Alpes, Inventaire général du patrimoine culturel ; © Ville de Lyon
reproduction soumise à autorisation du titulaire des droits d'exploitation



Porte d'entrée

IVR82_20046904547NUCA

Auteur de l'illustration : Maryannick Chalabi

© Région Rhône-Alpes, Inventaire général du patrimoine culturel ; © Ville de Lyon
reproduction soumise à autorisation du titulaire des droits d'exploitation



Détail du balcon filant du dernier niveau : prolongement entre les n° 10 et 12 avenue Jean-Jaurès

IVR82_20046904570NUCA

Auteur de l'illustration : Maryannick Chalabi

© Région Rhône-Alpes, Inventaire général du patrimoine culturel ; © Ville de Lyon
reproduction soumise à autorisation du titulaire des droits d'exploitation



Elévation postérieure

IVR82_20046904611NUCA

Auteur de l'illustration : Maryannick Chalabi

© Région Rhône-Alpes, Inventaire général du patrimoine culturel ; © Ville de Lyon
reproduction soumise à autorisation du titulaire des droits d'exploitation



Rupture d'alignement des élévations postérieures des 12-16 avenue Jean-Jaurès

IVR82_20046904683NUCA

Auteur de l'illustration : Maryannick Chalabi

© Région Rhône-Alpes, Inventaire général du patrimoine culturel ; © Ville de Lyon
reproduction soumise à autorisation du titulaire des droits d'exploitation



Carrelage en ciment moulé du vestibule

IVR82_20046904548NUCA

Auteur de l'illustration : Maryannick Chalabi

© Région Rhône-Alpes, Inventaire général du patrimoine culturel ; © Ville de Lyon
reproduction soumise à autorisation du titulaire des droits d'exploitation



Vue des caves

IVR82_20046904554NUCA

Auteur de l'illustration : Maryannick Chalabi

© Région Rhône-Alpes, Inventaire général du patrimoine culturel ; © Ville de Lyon
reproduction soumise à autorisation du titulaire des droits d'exploitation



Escalier d'accès aux caves

IVR82_20046904555NUCA

Auteur de l'illustration : Maryannick Chalabi

© Région Rhône-Alpes, Inventaire général du patrimoine culturel ; © Ville de Lyon
reproduction soumise à autorisation du titulaire des droits d'exploitation



Vue intérieure de la logge de concierge

IVR82_20046904549NUCA

Auteur de l'illustration : Maryannick Chalabi

© Région Rhône-Alpes, Inventaire général du patrimoine culturel ; © Ville de Lyon
reproduction soumise à autorisation du titulaire des droits d'exploitation



Vue intérieure d'un appartement : portes dans le vestibule depuis la droite

IVR82_20046904551NUCA

Auteur de l'illustration : Maryannick Chalabi

© Région Rhône-Alpes, Inventaire général du patrimoine culturel ; © Ville de Lyon
reproduction soumise à autorisation du titulaire des droits d'exploitation



Cheminée d'un appartement

IVR82_20046904552NUCA

Auteur de l'illustration : Maryannick Chalabi

© Région Rhône-Alpes, Inventaire général du patrimoine culturel ; © Ville de Lyon
reproduction soumise à autorisation du titulaire des droits d'exploitation