



Auvergne-Rhône-Alpes, Rhône
Lyon 1er Arrondissement
Terreaux
Lycée La Martinière, 18 place Gabriel Rambaud
Couvent des augustins, puis gendarmerie, puis école professionnelle La Martinière, actuellement lycée La Martinière-Diderot, site des Terreaux

Instrument de démonstration en mécanique, modèle de déplacement de mouvement coulissant

Références du dossier

Numéro de dossier : IM69002183
Date de l'enquête initiale : 2025
Date(s) de rédaction : 2025
Cadre de l'étude : enquête thématique régionale Patrimoine des lycées
Degré d'étude : étudié

Désignation

Dénomination : instrument de démonstration en mécanique
Précision sur la dénomination : Modèle de déplacement du mouvement coulissant
Titres :

Compléments de localisation

Milieu d'implantation : en ville
Emplacement dans l'édifice : grenier

Historique

Période(s) principale(s) : 4e quart 19e siècle (?)

Description

Modèle de déplacement du mouvement consistant en quatre roues dentées disposées sur un rectangle de bois vertical, s'engrenant par un mouvement coulissant, bois, métal ferreux et cuivreux, avec étiquette papier

Éléments descriptifs

Éléments structurels, forme, fonctionnement :

Matériaux : bois ; métal ; papier

Mesures : h : 42 cmla : 43 cmpr : 17 cm

Précisions et transcriptions :

Étiquette en alliage cuivreux : A 71 [Série A n° 71], moyen format

Étiquette papier : illisible "cartel 110"

Inscription sur cartel A71 : "Transformation de mouvement. Mouvement circulaire continu changé en deux mouvements rectilignes alternatifs. Le crayon ou l'outil, fixé à l'extrémité d'une règle recevant un mouvement de va-et-vient d'un

excentrique, trace une courbe de forme variable sur une plaque qui reçoit elle-même un mouvement de va-et-vient dans un autre sens par un second excentrique commandé ainsi que le premier, par la même roue d'engrenage."

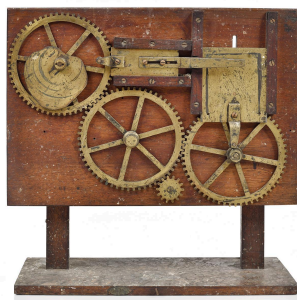
État de conservation

mauvais état , salissure , altération ponctuelle
Très encrassé, fientes, trous d'envol, corrosion

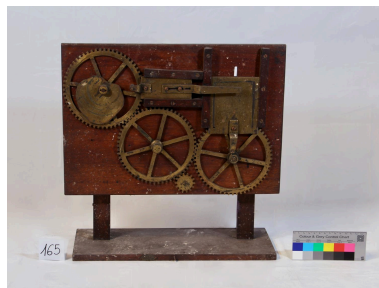
Statut, intérêt et protection

Intérêt de l'œuvre : à signaler
Statut de la propriété : propriété d'une personne morale (Propriété de la Fondation Martin)

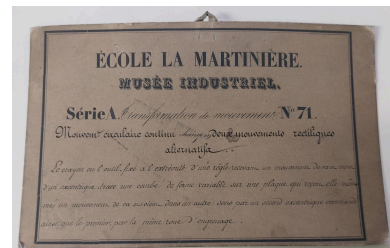
Illustrations



Modèle de déplacement
du mouvement coulissant
Phot. Thierry Leroy
IVR84_20256901973NUCA



Modèle de déplacement
Phot. Krystelle Besson , Phot.
Mirco Meier, Phot. Marion Petit
IVR84_20256901252NUCA



Cartel A71
Phot. Maeva Bonfanti
IVR84_20256902041NUCA

Dossiers liés

Édifice : Couvent des augustins, puis gendarmerie, puis école professionnelle La Martinière, actuellement lycée La Martinière-Diderot, site des Terreaux (IA69006701) Auvergne-Rhône-Alpes, Rhône, Lyon 1er Arrondissement, Terreaux, 18 place Gabriel-Rimbaud

Oeuvre(s) contenue(s) :

Oeuvre(s) en rapport :

Les collections pédagogiques, scientifiques et techniques du lycée La Martinière, site des Augustins (IM69002048) Auvergne-Rhône-Alpes, Rhône, Lyon 1er Arrondissement, 18 place Gabriel Rimbaud

Auteur(s) du dossier : Maeva Bonfanti

Copyright(s) : © Région Auvergne-Rhône-Alpes, Inventaire général du patrimoine culturel

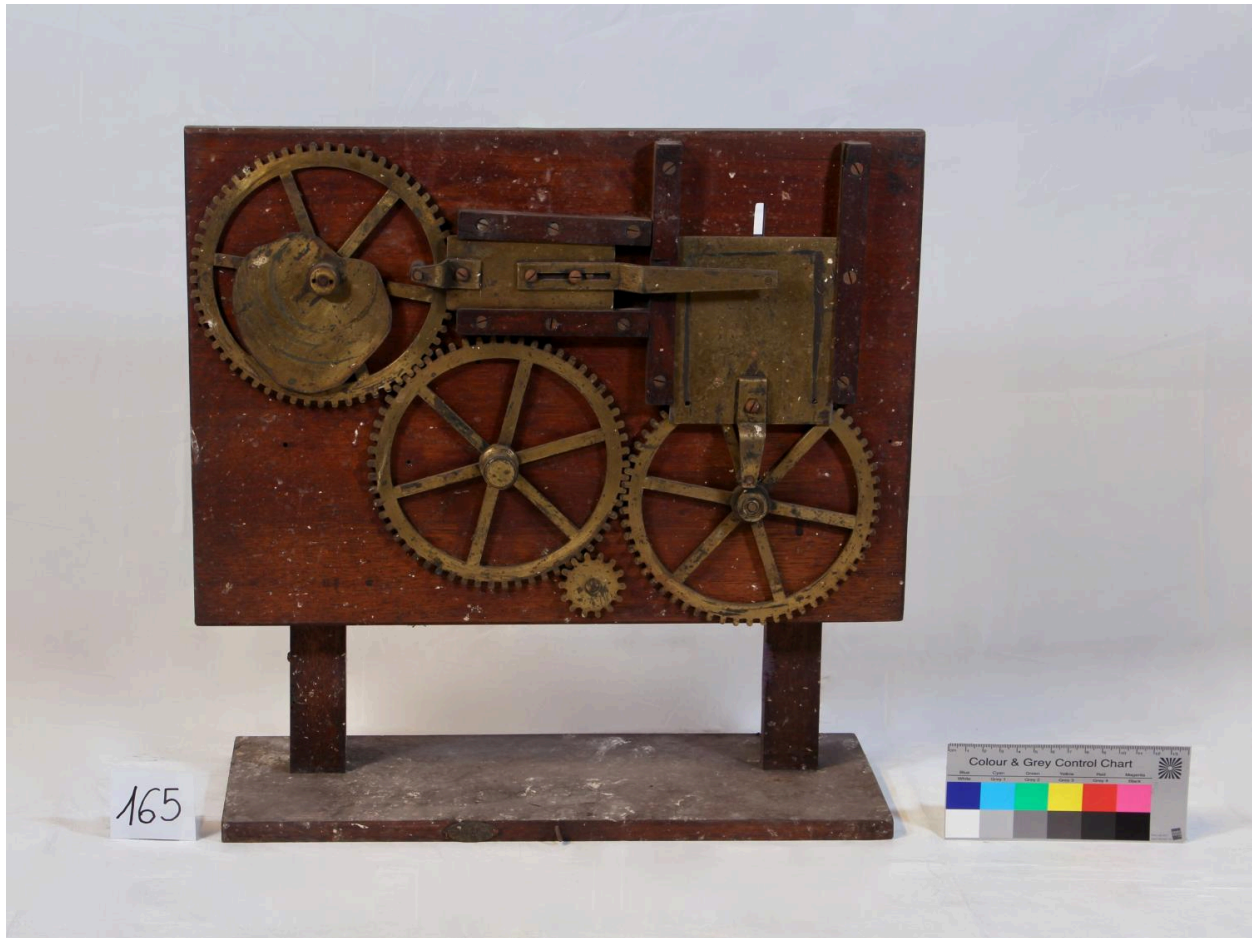


Modèle de déplacement du mouvement coulissant

IVR84_20256901973NUCA

Auteur de l'illustration : Thierry Leroy

© Région Auvergne-Rhône-Alpes, Inventaire général du patrimoine culturel
reproduction soumise à autorisation du titulaire des droits d'exploitation



Modèle de déplacement

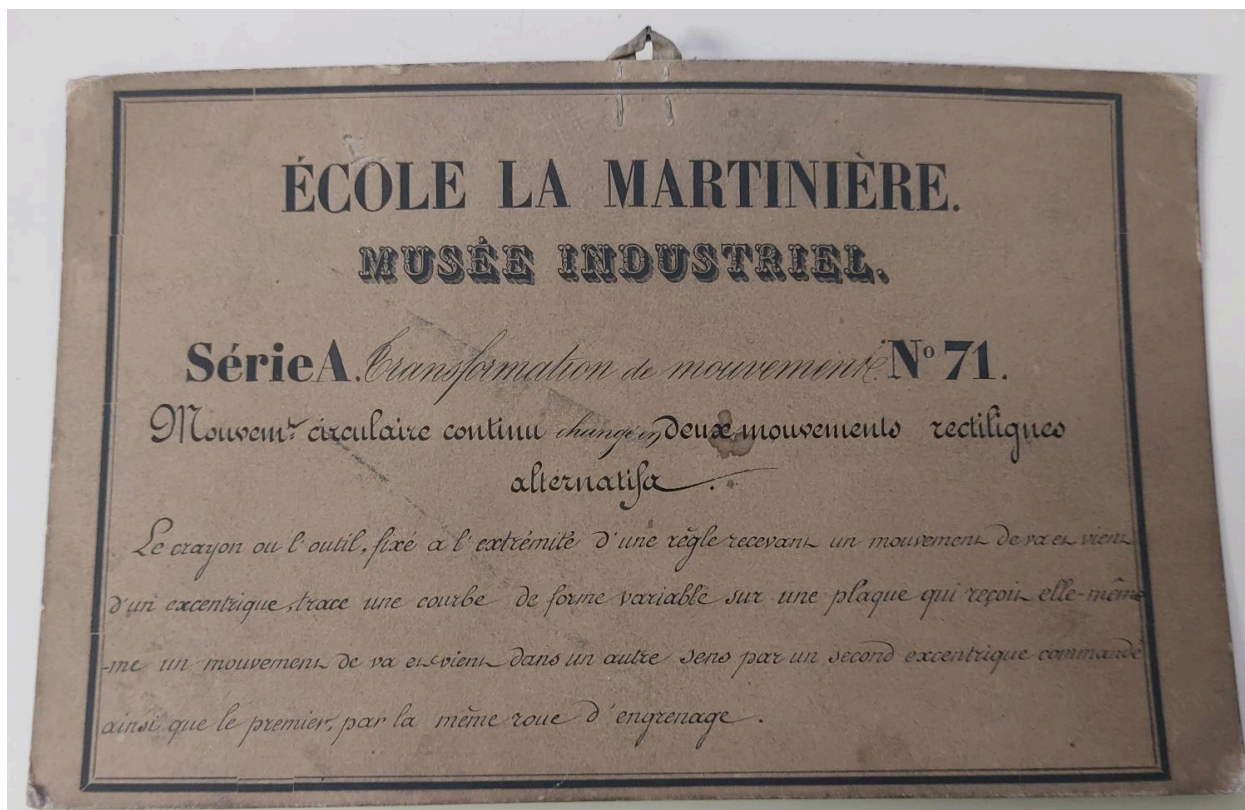
IVR84_20256901252NUCA

Auteur de l'illustration : Krystelle Besson , Auteur de l'illustration : Mirco Meier, Auteur de l'illustration : Marion Petit

Date de prise de vue : 2024

© Krystelle Besson, Mirco Meier, Marion Petit

reproduction soumise à autorisation du titulaire des droits d'exploitation



Cartel A71

IVR84_20256902041NUCA

Auteur de l'illustration : Maeva Bonfanti

© Région Auvergne-Rhône-Alpes, Inventaire général du patrimoine culturel
reproduction soumise à autorisation du titulaire des droits d'exploitation