



Lyon 7e
la Guillotière
272 rue de Créqui

Immeuble

Références du dossier

Numéro de dossier : IA69005361
Date de l'enquête initiale : 2006
Date(s) de rédaction : 2006
Cadre de l'étude : inventaire topographique Inventaire de la Ville de Lyon
Degré d'étude : repéré

Désignation

Dénomination : immeuble
Parties constituantes non étudiées : boutique

Compléments de localisation

Milieu d'implantation : en ville
Références cadastrales : 1825. I 145 , 1999 AE 18

Historique

Cet immeuble fait partie d'un ensemble construit dans le premier quart du 20^e siècle, aux 270 à 282 rue de Créqui.
Période(s) principale(s) : 1^{er} quart 20^e siècle

Description

Cet immeuble, construit en mâchefer, comporte, ainsi que le n°270, un décor de mosaïque en céramique en façade sur rue, que l'on ne retrouve pas sur les autres immeubles de l'ensemble. Ils s'en distinguent également par l'absence de loge de concierge au niveau du premier palier.

Éléments descriptifs

Matériau(x) du gros-oeuvre, mise en oeuvre et revêtement : résidu industriel en gros oeuvre
Matériau(x) de couverture : tuile mécanique
Étage(s) ou vaisseau(x) : entresol, 3 étages carrés, étage de comble
Élévations extérieures : élévation à travées
Type(s) de couverture : toit à deux pans
Escaliers : escalier dans-oeuvre : escalier tournant à retours avec jour, en maçonnerie

Typologies et état de conservation

Typologies : immeuble à un corps de bâtiment
État de conservation : bon état

Décor

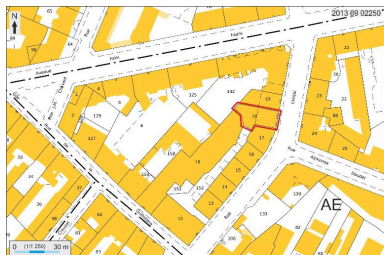
Techniques : mosaïque, céramique

Statut, intérêt et protection

boutique désaffectée ; boutique fermée

Statut de la propriété : propriété privée

Illustrations



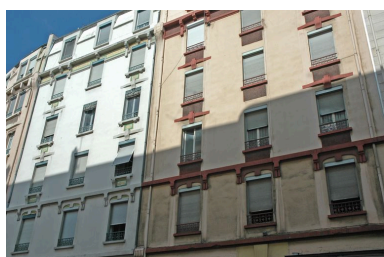
Plan masse et de situation,
extrait de <http://cadastre.gouv.fr>
Dess. André Céréza
IVR82_20136902250NUDA



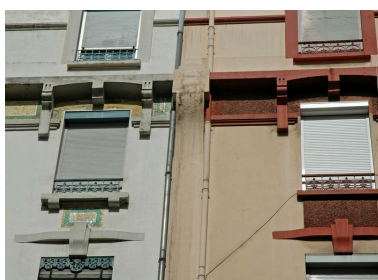
Vue d'ensemble des
270-272 depuis le nord-est
Phot. Maryannick Chalabi
IVR82_20076900310NUCA



Rez-de-chaussée sur rue des 270-272
Phot. Maryannick Chalabi
IVR82_20076900311NUCA



270-272 rue de Créqui. Détail
de l'élévation principale
Phot. Maryannick Chalabi
IVR82_20076900312NUCA



270-272 rue de Créqui.
Détail des fenêtres
Phot. Maryannick Chalabi
IVR82_20076900313NUCA

Dossiers liés

Dossiers de synthèse :

Présentation du secteur d'étude Lyon Guillotière (IA69005009) Rhône-Alpes, Rhône, Lyon 7e, la Guillotière
Immeubles du secteur d'étude La Guillotière (IA69005010) Lyon 7e, la Guillotière

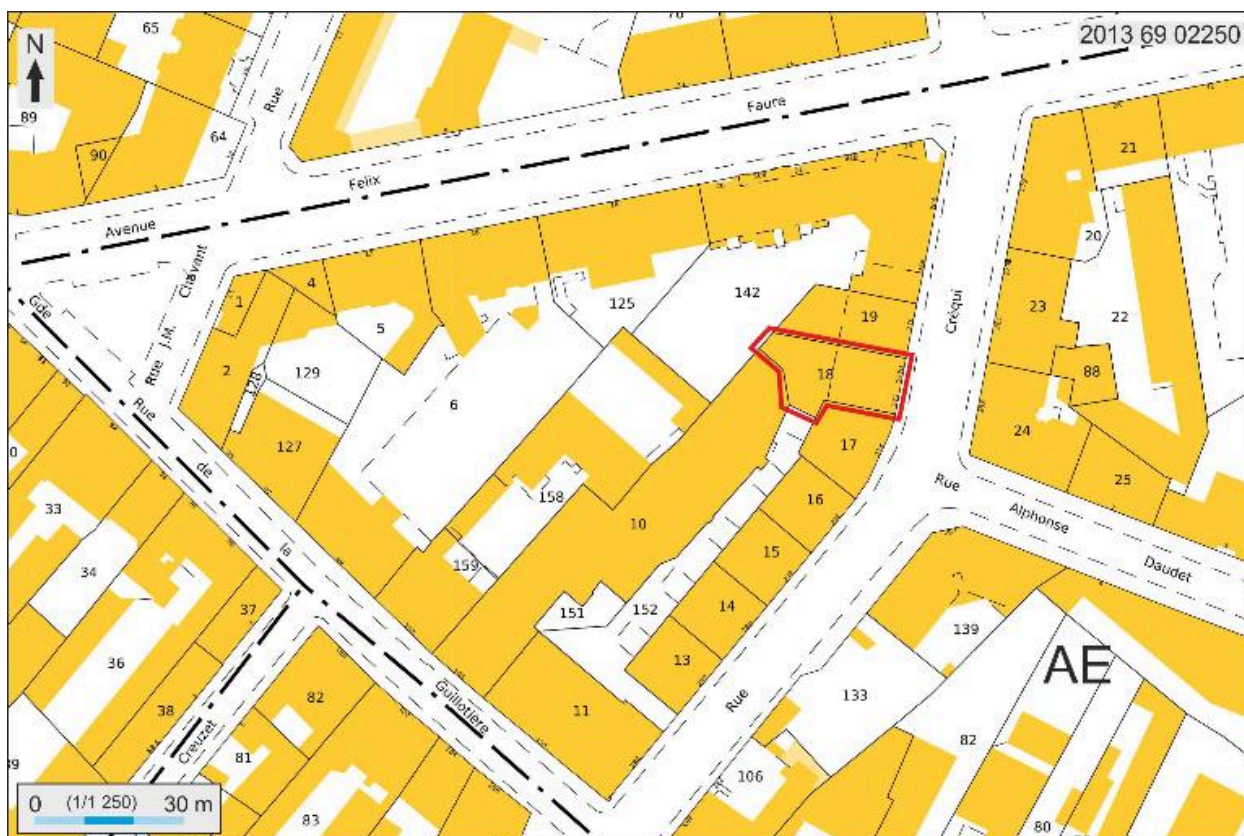
Oeuvre(s) contenue(s) :

Oeuvre(s) en rapport :

Ensemble de 7 immeubles (IA69005348) Rhône-Alpes, Rhône, Lyon 7e, la Guillotière, 270-282 rue de Créqui
Rue de Créqui (IA69005376) Rhône-Alpes, Rhône, Lyon 7e, la Guillotière, rue de Créqui

Auteur(s) du dossier : Maryannick Chalabi, Catherine Guégan

Copyright(s) : © Région Rhône-Alpes, Inventaire général du patrimoine culturel ; © Ville de Lyon



Plan masse et de situation, extrait de <http://cadastre.gouv.fr>

IVR82_20136902250NUDA

Auteur de l'illustration : André Céréza

Date de prise de vue : 2013

© Région Rhône-Alpes, Inventaire général du patrimoine culturel ; © Ministère des finances, CIDF, Service du cadastre
reproduction soumise à autorisation du titulaire des droits d'exploitation



Vue d'ensemble des 270-272 depuis le nord-est

IVR82_20076900310NUCA

Auteur de l'illustration : Maryannick Chalabi

© Région Rhône-Alpes, Inventaire général du patrimoine culturel ; © Ville de Lyon
reproduction soumise à autorisation du titulaire des droits d'exploitation



Rez-de-chaussée sur rue des 270-272

IVR82_20076900311NUCA

Auteur de l'illustration : Maryannick Chalabi

© Région Rhône-Alpes, Inventaire général du patrimoine culturel ; © Ville de Lyon
reproduction soumise à autorisation du titulaire des droits d'exploitation



270-272 rue de Créqui. Détail de l'élévation principale

IVR82_20076900312NUCA

Auteur de l'illustration : Maryannick Chalabi

© Région Rhône-Alpes, Inventaire général du patrimoine culturel ; © Ville de Lyon
reproduction soumise à autorisation du titulaire des droits d'exploitation



270-272 rue de Créqui. Détail des fenêtres

IVR82_20076900313NUCA

Auteur de l'illustration : Maryannick Chalabi

© Région Rhône-Alpes, Inventaire général du patrimoine culturel ; © Ville de Lyon
reproduction soumise à autorisation du titulaire des droits d'exploitation