



Lyon 7e  
Guillotière  
20 rue Pasteur

## Immeuble, atelier

### Références du dossier

Numéro de dossier : IA69007264  
Date de l'enquête initiale : 2015  
Date(s) de rédaction : 2015  
Cadre de l'étude : inventaire topographique Inventaire de la Ville de Lyon  
Degré d'étude : repéré

### Désignation

Dénomination : immeuble  
Parties constituantes non étudiées : cour, atelier

### Compléments de localisation

Milieu d'implantation : en ville  
Références cadastrales : 2014, AB, 61

### Historique

Cet immeuble était le domicile de Joseph Rochon, maître-maçon propriétaire d'un assez vaste terrain à l'angle des rues Pasteur et d'Aguesseau occupé depuis 1840. Une lithographie de 1847 montre ce clos encore planté d'arbres, probablement utilisé comme dépôt de matériaux. En 1883, Joseph Rochon construit à son propre usage une maison de quatre étages avec comble mansardé (AC Lyon, 315 WP 005/4). Il demande à la surélever en 1885 mais n'y est pas autorisé, car l'immeuble a déjà atteint la hauteur maximale. Son fils Louis Rochon lui succède à la tête de l'entreprise et sa veuve fait construire deux immeubles de rapport sur la rue d'Aguesseau, dans les années 1890.

Période(s) principale(s) : 4e quart 19e siècle ()  
Dates : 1883 (daté par source)

### Description

Immeuble en maçonnerie de moellons, bâtiment sur cour en pisé et moellons.

### Éléments descriptifs

Matériau(x) du gros-oeuvre, mise en oeuvre et revêtement : calcaire, moellon, enduit ; pisé  
Matériau(x) de couverture : tuile mécanique  
Étage(s) ou vaisseau(x) : sous-sol, entresol, 5 étages carrés  
Élévations extérieures : élévation à travées  
Type(s) de couverture : toit à longs pans  
Escaliers : escalier dans-oeuvre : escalier tournant à retours avec jour, en maçonnerie

### Typologies et état de conservation

Typologies : immeuble à un corps de bâtiment ; immeuble en longueur avec passage ; immeubles à élévation articulée, décor riche, équipements de confort ou de standing  
État de conservation : bon état

## Statut, intérêt et protection

Statut de la propriété : propriété privée

### *Données complémentaires*

F-MDE- Collectif Immeubles Marseille-Saint-André

Position	sur rue
Mitoyenneté	Non
Rupture d'alignement	Non
Nombre de façades sur rue	1
Nombre de corps de bâtiments	1 corps de bâtiment
Place de l'entrée	centrée
Porte	cochère
Nombre de travées	5
Nombre de niveaux	6
Niveau de décor	décor élémentaire
Limite de toiture	avant-toit fermé
Décrochement de façade	Non
Balcon	en pierre
Balcon filant	Oui
Loggia	Non
Balcon-loggia	Non
Visibilité des matériaux	sur mur pignon
Matériaux des encadrements	pierre
Matériaux des garde-corps	fonte
Lambrequins	fonte
Escalier 1 : situation	à l'arrière
Escaliers en pendant	Non
1re volée différenciée	décalée
Nombre de volées par étage	2
Tour d'escalier	Non
Matériaux de l'escalier	pierre
Garde corps de l'escalier	fer forgé
Pavement	ciment
Ascenseur	non
Verrières	Non
Type de passage	passage cocher
Sas	Non

Distribution des logements	par palier de l'escalier
Fonctions commerciales	Restaurant La Jonque d'or ; Ezy Eza
Loge de concierge	au niveau du premier repos
Immeuble faisant partie d'un ensemble	entrée et cour communes
Nature de l'ensemble	Bâtiment sur cour mal identifié : en appentis, adossé aux remises du 10-11 place Raspail, un mur visible en moellons, un mur visible en pisé.
Agrandissement	Non
Surélévation	Non
Alignement	Non
Modification de façade	Non
Reconstruction de façade	Non
Nivellement	Non

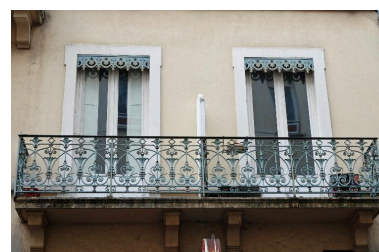
## Illustrations



Vue générale de l'élévation sur rue  
Phot. Catherine Guégan  
IVR82\_20156900988NUCA



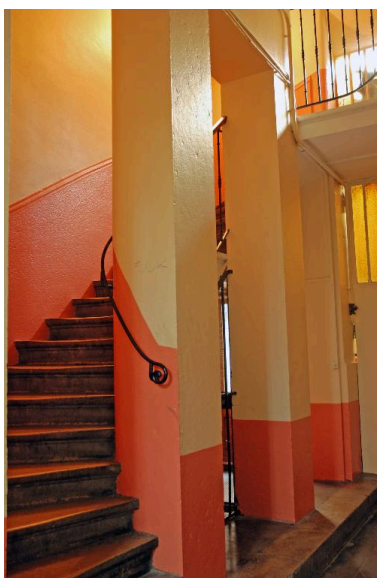
Vue générale de l'élévation sur cour  
Phot. Catherine Guégan  
IVR82\_20156900984NUCA



Vue rapprochée d'un des  
balcons du premier étage  
Phot. Catherine Guégan  
IVR82\_20156900990NUCA



Vue rapprochée de la porte  
Phot. Catherine Guégan  
IVR82\_20156900989NUCA



Vue intérieure : la première  
volée de l'escalier, décalée  
à gauche du passage cocher  
Phot. Catherine Guégan  
IVR82\_20156900992NUCA



Mur sud-ouest du bâtiment sur  
cour, en pisé enduit (vue depuis  
la cour du 3 rue d'Aguesseau)  
Phot. Catherine Guégan  
IVR82\_20156900968NUCA

## Dossiers liés

### Dossiers de synthèse :

Les immeubles du secteur "Saint-André" (Lyon 7) (IA69006880) Rhône-Alpes, Rhône, Lyon 7e, Guillotière

### Oeuvre(s) contenue(s) :

### Oeuvre(s) en rapport :

Rue Henri IV, puis rue Mouton-Duvernet, rue de Béarn, actuellement rue Pasteur (IA69006838) Rhône-Alpes, Rhône, Lyon 7e, Guillotière

Immeuble (IA69007258) Rhône-Alpes, Rhône, Lyon 7e, Guillotière, 5 rue d'Aguesseau

Immeuble (IA69007259) Rhône-Alpes, Rhône, Lyon 7e, Guillotière, 22 rue Pasteur

Auteur(s) du dossier : Magali Delavenne, Catherine Guégan

Copyright(s) : © Région Auvergne-Rhône-Alpes, Inventaire général du patrimoine culturel ; © Ville de Lyon



Vue générale de l'élévation sur rue

IVR82\_20156900988NUCA

Auteur de l'illustration : Catherine Guégan

© Région Rhône-Alpes, Inventaire général du patrimoine culturel ; © Ville de Lyon  
reproduction soumise à autorisation du titulaire des droits d'exploitation



Vue générale de l'élévation sur cour

IVR82\_20156900984NUCA

Auteur de l'illustration : Catherine Guégan

© Région Rhône-Alpes, Inventaire général du patrimoine culturel ; © Ville de Lyon  
reproduction soumise à autorisation du titulaire des droits d'exploitation



Vue rapprochée d'un des balcons du premier étage

IVR82\_20156900990NUCA

Auteur de l'illustration : Catherine Guégan

© Région Rhône-Alpes, Inventaire général du patrimoine culturel ; © Ville de Lyon  
reproduction soumise à autorisation du titulaire des droits d'exploitation



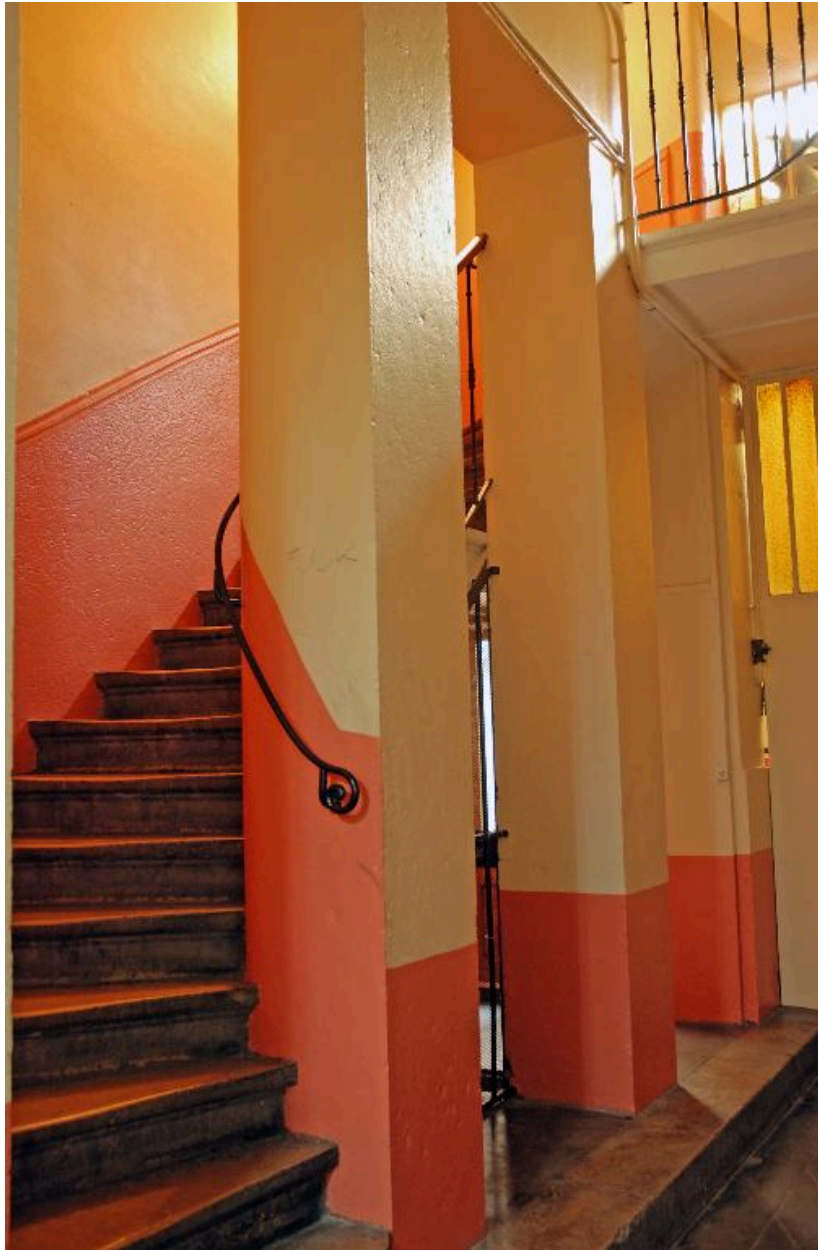
Vue rapprochée de la porte

IVR82\_20156900989NUCA

Auteur de l'illustration : Catherine Guégan

© Région Rhône-Alpes, Inventaire général du patrimoine culturel ; © Ville de Lyon  
reproduction soumise à autorisation du titulaire des droits d'exploitation





Vue intérieure : la première volée de l'escalier, décalée à gauche du passage cocher

IVR82\_20156900992NUCA

Auteur de l'illustration : Catherine Guégan

© Région Rhône-Alpes, Inventaire général du patrimoine culturel ; © Ville de Lyon  
reproduction soumise à autorisation du titulaire des droits d'exploitation



Mur sud-ouest du bâtiment sur cour, en pisé enduit (vue depuis la cour du 3 rue d'Aguesseau)

IVR82\_20156900968NUCA

Auteur de l'illustration : Catherine Guégan

© Région Rhône-Alpes, Inventaire général du patrimoine culturel ; © Ville de Lyon  
reproduction soumise à autorisation du titulaire des droits d'exploitation