



Lyon 7e
Guillotière
24 rue Montesquieu

Maison

Références du dossier

Numéro de dossier : IA69007235
Date de l'enquête initiale : 2015
Date(s) de rédaction : 2015
Cadre de l'étude : inventaire topographique Inventaire de la Ville de Lyon
Degré d'étude : repéré

Désignation

Dénomination : maison
Parties constituantes non étudiées : écurie, galerie

Compléments de localisation

Milieu d'implantation : en ville
Références cadastrales : 2014, AO, 23

Historique

Ensemble construit au milieu du 19^e siècle par M. Chevalier, également propriétaire de l'immeuble mitoyen. En 1858, il fait construire par l'architecte Ballet le corps est sur rue, accolé au corps ouest déjà construit qu'il prolonge d'une galerie extérieure sur cour. Divers travaux sont documentés par la suite : transformation d'une croisée en portail en 1874, transformation de deux croisées en porte sur rue et établissement d'une devanture de magasin en 1888 (AC Lyon, 315 WP 068). En 1886, le petit bâtiment sur cour est désigné comme une écurie sur le cahier du plan parcellaire ; l'ensemble est dit construit en pierres et mâchefer.

Période(s) principale(s) : 3^e quart 19^e siècle ()
Dates : 1858 (daté par source)
Auteur(s) de l'oeuvre : Jean-Baptiste Ballet (architecte, attribution par source)

Description

Ensemble composé d'un immeuble sur rue en L et d'un bâtiment accolé sur l'arrière en fond de parcelle, cour partiellement couverte.

Éléments descriptifs

Matériau(x) du gros-oeuvre, mise en oeuvre et revêtement : calcaire, moellon, enduit ; résidu industriel en gros oeuvre
Matériau(x) de couverture : tuile mécanique
Étage(s) ou vaisseau(x) : sous-sol, rez-de-chaussée, 2 étages carrés
Élévations extérieures : élévation à travées
Type(s) de couverture : toit à longs pans
Escaliers : escalier dans-oeuvre : escalier tournant à retours avec jour, en maçonnerie

Typologies et état de conservation

Typologies : immeuble bas, dépendances sur l'arrière
État de conservation : bon état

Statut, intérêt et protection

Statut de la propriété : propriété privée

Illustrations



Vue générale de l'élévation sur rue
Phot. Magali Delavenne
IVR82_20156901257NUCA



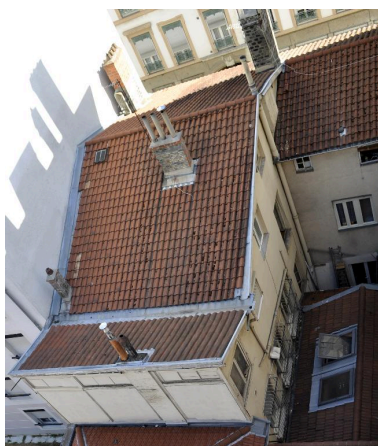
Vue rapprochée des fenêtres
du 1er et du 2e étage
Phot. Magali Delavenne
IVR82_20156901258NUCA



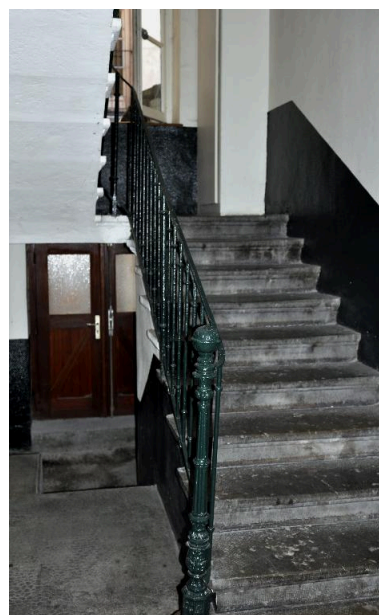
Vue partielle de la façade sur cour
Phot. Magali Delavenne
IVR82_20156901260NUCA



Corps de bâtiment ouest, vue latérale
Phot. Magali Delavenne
IVR82_20156901261NUCA



Vue de toiture : anciennes
galerie et écurie au premier plan
Phot. Magali Delavenne
IVR82_20156901259NUCA



Vue intérieure : le départ de l'escalier
Phot. Magali Delavenne
IVR82_20156901262NUCA

Dossiers liés

Dossiers de synthèse :

Les maisons du secteur "Saint-André" (Lyon 7) (IA69007800) Rhône-Alpes, Rhône, Lyon 7e, Guillotière

Oeuvre(s) contenue(s) :

Oeuvre(s) en rapport :

Rue Montesquieu (IA69006877) Rhône-Alpes, Rhône, Lyon 7e, Guillotière

Immeuble (IA69007231) Rhône-Alpes, Rhône, Lyon 7e, Guillotière, 18 rue de Marseille

Auteur(s) du dossier : Alice Arnault, Magali Delavenne

Copyright(s) : © Région Auvergne-Rhône-Alpes, Inventaire général du patrimoine culturel ; © Ville de Lyon



Vue générale de l'élévation sur rue

IVR82_20156901257NUCA

Auteur de l'illustration : Magali Delavenne

© Région Rhône-Alpes, Inventaire général du patrimoine culturel ; © Ville de Lyon
reproduction soumise à autorisation du titulaire des droits d'exploitation



Vue rapprochée des fenêtres du 1er et du 2e étage

IVR82_20156901258NUCA

Auteur de l'illustration : Magali Delavenne

© Région Rhône-Alpes, Inventaire général du patrimoine culturel ; © Ville de Lyon
reproduction soumise à autorisation du titulaire des droits d'exploitation



Vue partielle de la façade sur cour

IVR82_20156901260NUCA

Auteur de l'illustration : Magali Delavenne

© Région Rhône-Alpes, Inventaire général du patrimoine culturel ; © Ville de Lyon
reproduction soumise à autorisation du titulaire des droits d'exploitation



Corps de bâtiment ouest, vue latérale

IVR82_20156901261NUCA

Auteur de l'illustration : Magali Delavenne

© Région Rhône-Alpes, Inventaire général du patrimoine culturel ; © Ville de Lyon
reproduction soumise à autorisation du titulaire des droits d'exploitation



Vue de toiture : anciennes galerie et écurie au premier plan

IVR82_20156901259NUCA

Auteur de l'illustration : Magali Delavenne

© Région Rhône-Alpes, Inventaire général du patrimoine culturel ; © Ville de Lyon
reproduction soumise à autorisation du titulaire des droits d'exploitation



Vue intérieure : le départ de l'escalier

IVR82_20156901262NUCA

Auteur de l'illustration : Magali Delavenne

© Région Rhône-Alpes, Inventaire général du patrimoine culturel ; © Ville de Lyon
reproduction soumise à autorisation du titulaire des droits d'exploitation