



Rhône-Alpes, Rhône  
Les Olmes  
grande rue , rue Pierre Chambon

## **Usine de broderie de la société Gotte puis établissements Polyflex actuellement Omniplast**

### **Références du dossier**

Numéro de dossier : IA69001564  
Date de l'enquête initiale : 2017  
Date(s) de rédaction : 2017  
Cadre de l'étude : enquête thématique régionale Patrimoine industriel  
Degré d'étude : monographié

### **Désignation**

Dénomination : usine textile  
Parties constituantes non étudiées : bureau, atelier de fabrication, écurie

### **Compléments de localisation**

Milieu d'implantation : en ville  
Références cadastrales : 1999, U, 604 à 606

### **Historique**

En 1890, Jean Gotte et Hedwige Forster, de nationalité suisse, arrivent en France, un peu avant 1890. Ils s'installent aux Olmes, lieu du Magnin, où ils montent un petit atelier, avec un métier à broder à bras. En 1930, leur fils Ernest s'installe avec sa femme Louise, sur la place du village. Il travaille à ce moment là à Pontcharra dans les bâtiments Goujet, sur un métier Panthographe. Il construit ensuite l'usine qui se trouve au milieu du village (atelier) : deux métiers panthographes et des métiers à tisser : articles de satin très ordinaires. En 1938, la maison d'habitation adossée à l'usine est construite. 1940 : Achat de deux métiers 15 yards, mouvement V, très endommagés, que des monteurs suisses réussissent à remettre en marche. Période faste, vu la pénurie de tissu chaud pendant les années de guerre : ouatinage sur tissu crêpe de chine. Les équipes se mettent en place. L'usine travaille pour l'Algérie : chéchias brodés, grosse broderie sur crêpe de chine, galons brodés. Puis les métiers à tisser s'en vont et sont remplacés par deux métiers à broder Plauen 10 yards. En 1946, la construction d'un bâtiment attenant à l'usine est réalisée, servant de bureau. L'usine est désormais trop petite. En 1953, décès d'Ernest Gotte. Ses fils Joseph et Henri reprennent l'usine. Les métiers nécessitent d'importantes révisions. Joseph, très intéressé par la mécanique et les automates, trouve un système pour faire ce qu'il appelle des "ombrés", invention qui va permettre de faire une broderie spéciale et nouvelle. En 1960, Achat d'un métier plus moderne 15 yards 2555, de grandes dimensions. Cela nécessite une extension de l'atelier à chaque extrémité, décaler les poteaux métalliques et refaire la toiture. 5 nouveaux métiers 15 yards 2555 seront acquis par la suite. Les ouvriers travaillent par équipes de 4h à 13h et de 13h à 22h, samedi compris. Certains viennent à pied, en vélo. Henri va en chercher à Tarare à 3h et demi du matin. Le bâtiment des bureaux a accueilli deux familles de rapatriés après la guerre d'Algérie. En 1969, Joseph Gotte acquiert des terrains pour loger les ouvriers, sur lequel deux immeubles collectifs de HLM sont construits de 8 appartements chacun (actuellement Résidence Les Vignes/ Quartier Les Nattes). En 1980, l'usine s'agrandit, de nouveaux métiers doivent être installés : un bâtiment est construit sur Pontcharra, La Croisette. En 1982, l'usine quitte le site du village, la mairie acquiert les bâtiments qu'elle loue aux établissements Polyflex, puis Omniplast. Cette entreprise l'acquiert en 1998.

En 2016, à son tour, l'entreprise Omniplast doit s'agrandir et quitter le centre du village pour s'installer dans la zone artisanale de Sarcey. La commune acquiert le site dans le cadre du projet de requalification centre bourg qui prévoit la démolition des ateliers et du bâtiment administratif. En 2017, le site est occupée provisoirement par la COR (Communauté d'agglomération de l'Ouest Rhodanien) et confiée aux Soieries Tunalma (un collectif d'artistes) avant sa démolition.

Elle sert de lieu d'expositions et de créations artistiques, dont des ateliers artistiques pour l'école du village animés par le collectif du "bureau en friche". Une exposition de leurs travaux a été présentée pour les Journées du Patrimoine en septembre 2017. Le site sera démoli.

Période(s) principale(s) : 4e quart 19e siècle, 2e quart 20e siècle

Dates : 1930 (daté par source), 1938 (daté par source), 1946 (daté par source)

## Description

L'atelier construit en 1930 est en r-d-chaussée et toiture sheds. La pierre locale est utilisée pour sa construction. En 1938, est construite la maison d'habitation adossée à l'usine d'un étage carré et un étage de comble. En 1946, un bâtiment administratif important par sa dimension (et atelier) sont construits sur la parcelle de l'usine en connexion avec l'atelier existant. Il s'agit d'un bâtiment de deux étages carrés composé de deux ailes de quatre travées et d'un corps central en hors d'œuvre de trois travées dont la travée centrale correspond à l'éclairage de l'escalier et correspond à l'entrée principale muni d'un escalier à deux volées convergentes.

## Éléments descriptifs

Matériau(x) du gros-oeuvre, mise en oeuvre et revêtement : enduit

Matériau(x) de couverture : tuile mécanique

Type(s) de couverture : toit à longs pans

## Typologies et état de conservation

État de conservation : bon état

## Statut, intérêt et protection

en cours

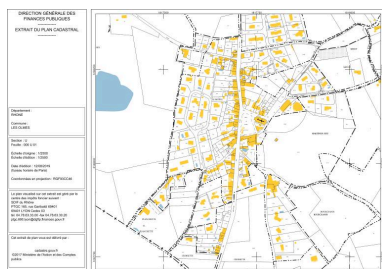
Intérêt de l'œuvre : à signaler

Protections :

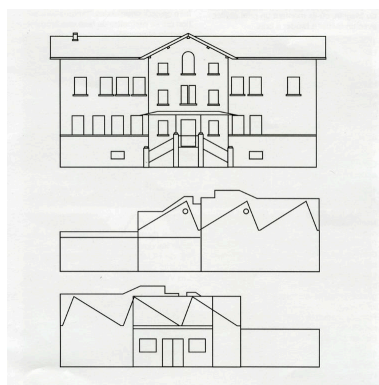
Petite usine très bien intégrée au bourg des Olmes.

Statut de la propriété : propriété privée

## Illustrations



Plan cadastral  
Dess. André Céréza  
IVR84\_20196900433NUDA



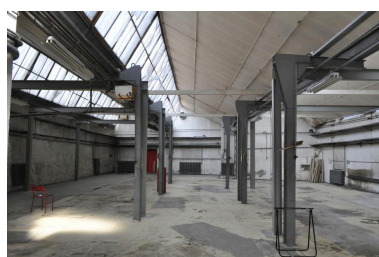
Plan du site (dessin B. Rosier).  
Phot. Nadine Halitim-Dubois  
IVR84\_20176900092NUCA



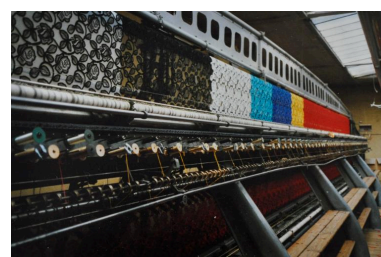
Vue zénithale du site des Olmes.  
Phot. Nadine Halitim-Dubois  
IVR84\_20176900097NUC



Vue d'ensemble du site.  
Phot. Nadine Halitim-Dubois



Vue intérieur des ateliers.  
Phot. Nadine Halitim-Dubois



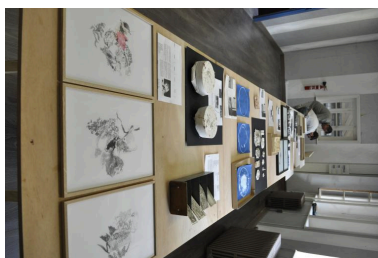
Vued'un métier à broder  
Phot. Nadine Halitim-Dubois

IVR84\_20176900086NUCA



Affiche des Journées  
du Patrimoine 2017.  
Phot. Nadine Halitim-Dubois  
IVR84\_20176900115NUCA

IVR84\_20176900105NUCA



Archéologie plasticienne, exposition.  
Phot. Nadine Halitim-Dubois  
IVR84\_20176900114NUCA

IVR84\_20176900111NUCA

## Dossiers liés

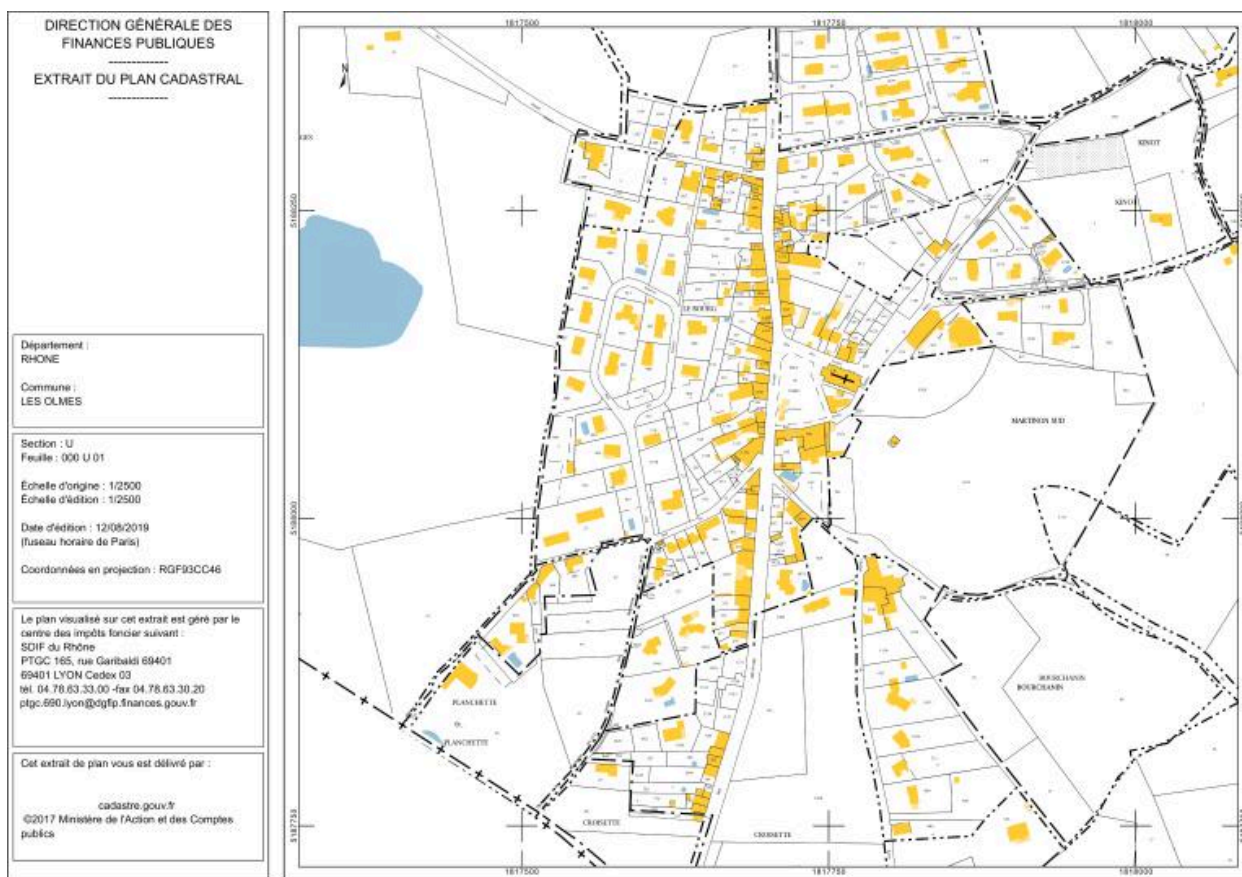
**Oeuvre(s) contenue(s) :**

**Oeuvre(s) en rapport :**

Présentation de l'étude du patrimoine Industriel de la région Auvergne-Rhône-Alpes (IA00141269) Auvergne-Rhône-Alpes

Auteur(s) du dossier : Nadine Halitim-Dubois

Copyright(s) : © Région Auvergne-Rhône-Alpes, Inventaire général du patrimoine culturel

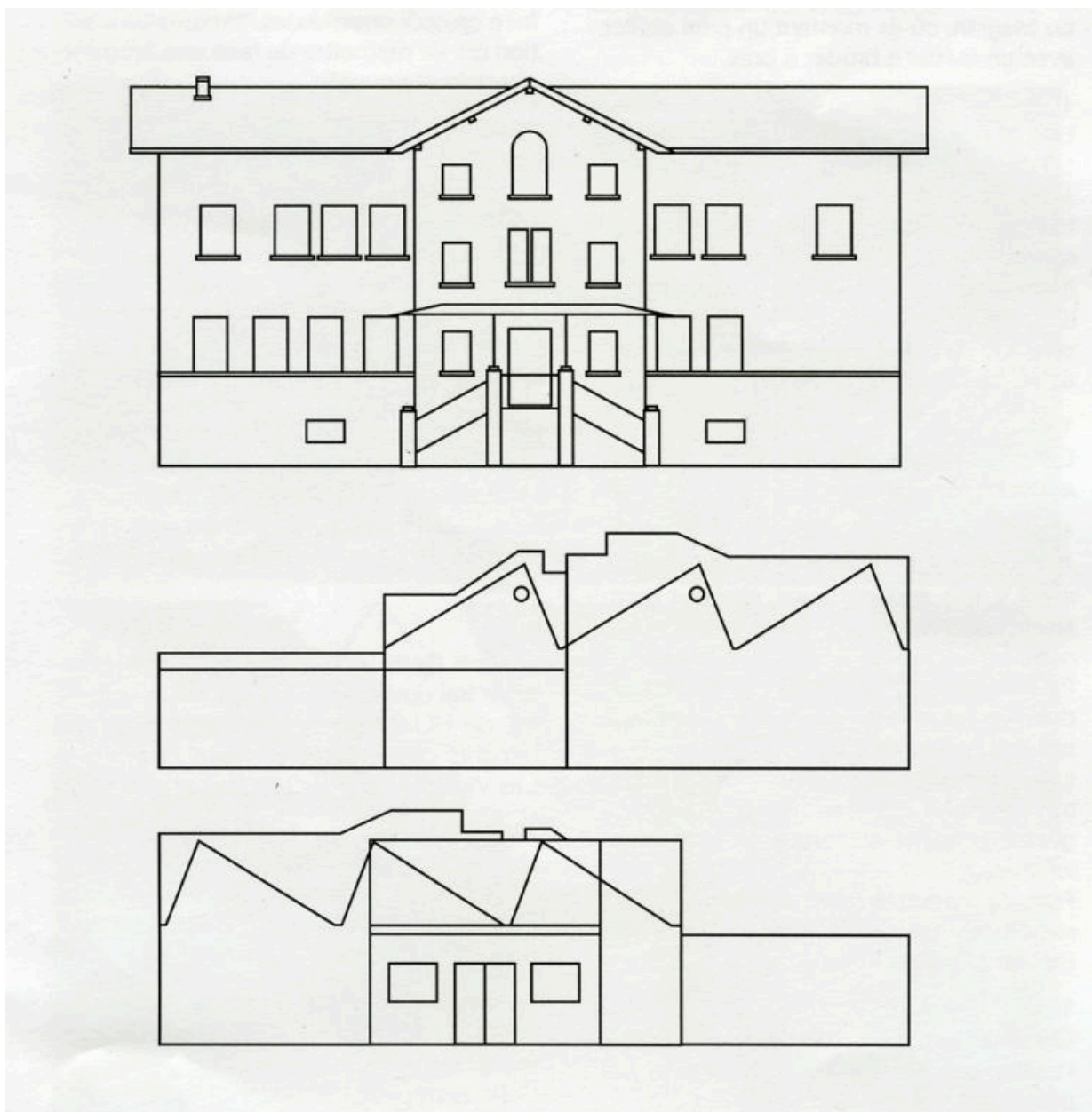


Plan cadastral

IVR84\_20196900433NUDA

Auteur de l'illustration : André Céréza

© Région Auvergne-Rhône-Alpes, Inventaire général du patrimoine culturel  
reproduction soumise à autorisation du titulaire des droits d'exploitation



Plan du site (dessin B. Rosier).

IVR84\_20176900092NUCA

Auteur de l'illustration : Nadine Halitim-Dubois

© Région Rhône-Alpes, Inventaire général du patrimoine culturel  
reproduction soumise à autorisation du titulaire des droits d'exploitation



Vue zénithale du site des Olmes.

IVR84\_20176900097NUC

Auteur de l'illustration : Nadine Halitim-Dubois

© Région Auvergne-Rhône-Alpes, Inventaire général du patrimoine culturel  
reproduction soumise à autorisation du titulaire des droits d'exploitation



Vue d'ensemble du site.

IVR84\_20176900086NUCA

Auteur de l'illustration : Nadine Halitim-Dubois

© Région Rhône-Alpes, Inventaire général du patrimoine culturel  
reproduction soumise à autorisation du titulaire des droits d'exploitation



Vue intérieur des ateliers.

IVR84\_20176900105NUCA

Auteur de l'illustration : Nadine Halitim-Dubois

© Région Rhône-Alpes, Inventaire général du patrimoine culturel  
reproduction soumise à autorisation du titulaire des droits d'exploitation





Vued'un métier à broder

IVR84\_20176900111NUCA

Auteur de l'illustration : Nadine Halitim-Dubois

© Région Rhône-Alpes, Inventaire général du patrimoine culturel  
reproduction soumise à autorisation du titulaire des droits d'exploitation



Affiche des Journées du Patrimoine 2017.

IVR84\_20176900115NUCA

Auteur de l'illustration : Nadine Halitim-Dubois

© Région Rhône-Alpes, Inventaire général du patrimoine culturel  
reproduction soumise à autorisation du titulaire des droits d'exploitation



Archéologie plasticienne, exposition.

IVR84\_20176900114NUCA

Auteur de l'illustration : Nadine Halitim-Dubois

© Région Rhône-Alpes, Inventaire général du patrimoine culturel  
reproduction soumise à autorisation du titulaire des droits d'exploitation