



Auvergne-Rhône-Alpes, Haute-Loire

Brioude

Plateau Saint-Laurent

Collège de garçons et de jeunes filles, puis lycée municipal classique et moderne mixte et lycée municipal technique féminin, puis lycée nationalisé La Fayette, actuellement collège et lycée général et technologique La Fayette

Ensemble de deux revêtements intérieurs (demi-reliefs)

Références du dossier

Numéro de dossier : IM43000718

Date de l'enquête initiale : 2021

Date(s) de rédaction : 2022, 2024

Cadre de l'étude : enquête thématique régionale 1% artistique

Degré d'étude : étudié

Désignation

Dénomination : revêtement intérieur, demi-relief

Compléments de localisation

Milieu d'implantation : en ville

Références cadastrales : 2017 , AH, 494, 496, 499

Historique

D'après le tableau de récolement des oeuvres du 1% artistique des édifices d'enseignement, établi par le ministère de la Culture et de la communication en 2005, le couple de potiers formé par Jacques et Michèle Serre était pressenti pour la commande des panneaux décoratifs en céramique dès 1968 (date du plan indiquant les emplacements des deux panneaux). Mais le couple se sépare en 1970 et c'est Michèle Bargoin (anciennement épouse Serre) dite Michell, qui obtient seule la commande.

Une note d'intention des céramistes datée du 16 juillet 1968 indique que leur projet consiste en panneaux " en lave émaillée, pour les aplats, et en terre cuite émaillée pour les graphismes " purement décoratifs, relevant de thèmes n'ayant trait ni à l'enseignement, ni à Lafayette ". " L'architecture étant volontairement sobre permet une grande liberté d'action et de pensée " est-il noté, " les murs semblant attendre une composition assez chaude, les couleurs choisies seront des couleurs d'automne, des tons ocres et comme couverts d'une patine naturelle évoquant les vieilles pierres couvertes de fins lichens ". Lors de la séance de la commission nationale des travaux d'art du 17 mai 1972, Michèle Bargoin présente un nouveau projet élaboré en septembre 1971, qui reçoit un avis favorable à sa réalisation. L'arrêté d'agrément est pris le 19 juin suivant. Il s'agit de revêtements muraux décoratifs destinés au hall d'entrée des filles et à celui des garçons. Pour le premier, elle prévoit un panneau de 3m x 7m30 réalisé à l'aide d'éléments de terre modelés et sculptés, émaillés, de dalles de lave émaillée et de ciment naturel avec incrustations de galets. Pour le second, une composition décorative de 12m de long comprenant 3 panneaux de 3m de hauteur séparés par des baies et ayant respectivement 1m80, 6m et 2m80 de longueur, réalisée à l'aide de dalles de lave émaillée, d'éléments de terre cuite modelés et sculptés et émaillés, de ciment naturel avec incrustation de petits galets.

Période(s) principale(s) : 3e quart 20e siècle

Dates : 1972 (daté par source)

Auteur(s) de l'oeuvre : Michèle Bargoin (céramiste, attribution par source)

Description

- hall des filles : un panneau de 3m x 7m30 réalisé à l'aide d'éléments de terre cuite modelés, sculptés et émaillés, de dalles de lave émaillée (émaux mats à base d'urane) et de ciment naturel avec incrustations de galets. Les éléments en lave et en terre émaillés sont fixés au mur par collage et goujonnage. Tons bruns, beige, orangés.

- hall des garçons : 3 panneaux de 3m de hauteur séparés par des baies et ayant respectivement 1m80, 6m et 2m80 de longueur, réalisés à l'aide de dalles de lave émaillée pour les parties planes, d'éléments de terre cuite modelés et sculptés et émaillés, de ciment naturel avec incrustation de petits galets dans la partie d'implantation des éléments de terre. Les éléments en lave et en terre émaillés sont fixés au mur par collage et goujonage. Tons bruns, beige, orangés.

Éléments descriptifs

Catégorie(s) technique(s) : céramique, taille de pierre, sculpture

Éléments structurels, forme, fonctionnement :

Matériaux : andésite ; céramique modelé, taille directe, peinture à l'émail ; ciment ; pierre

Mesures :

Dimensions non prises

État de conservation

bon état , œuvre détruite (?)

Il semblerait que le panneau se trouvant à l'origine dans le hall des filles, devenu foyer des lycéens, ait disparu lors des travaux de restructuration du lycée ; il n'a pas été vu lors d'une visite en mai 2025.

Statut, intérêt et protection

Intérêt de l'œuvre : à signaler

Statut de la propriété : propriété de la région

Références documentaires

Documents d'archive

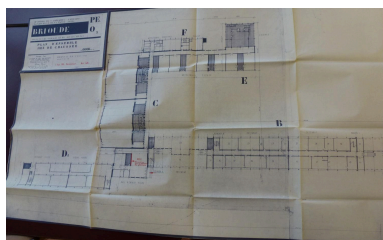
- **AN : Ministère de la Culture et de la communication, délégation générale de la création artistique. Recensement des opérations de 1% artistique de l'arrêté du 18 mai 1951 au décret du 4 février 2005**
AN : Ministère de la Culture et de la communication, délégation générale de la création artistique.
Recensement des opérations de 1% artistique de l'arrêté du 18 mai 1951 au décret du 4 février 2005, informations au 28 février 2011.
n° d'ordre 8155 et 8157
AN Pierrefitte-sur-Seine : sans cote
- **AN. 19880466. Bureau de la commande publique, 1 % (1948-1983)**
AN. 19880466. **Ministère de la Culture ; Délégation aux arts plastiques ; Sous-direction de la décentralisation et du soutien à la création ; Bureau de la commande publique, 1 %. (1948-1983).**
art. 74
AN : 19880466
- **AD Haute-Loire. 511 W 90. Dossier sur le 1% artistique du lycée La Fayette de Brioude. 1968-1971.**
AD Haute-Loire. 511 W 90. **Dossier sur le 1% artistique du lycée La Fayette de Brioude. 1968-1971.**
-rapport de synthèse du directeur départemental de l'équipement et du logement (comprenant les avis de l'inspecteur d'académie, de l'architecte des bâtiments de France et du directeur lui-même), se concluant par un avis favorable, 15 avril 1971.
-plan d'ensemble du rez-de-chaussée, daté du 3 mai 1963, avec surcharge datée de mai 1968.
-la chemise du dossier porte ces mentions : "Externat : 56 62390 492 ...M. Kaepelin
Internat : 81 709....47 840...Mme Michell
138 332...138 332
Soldé"

AD Haute-Loire : 511 W 90

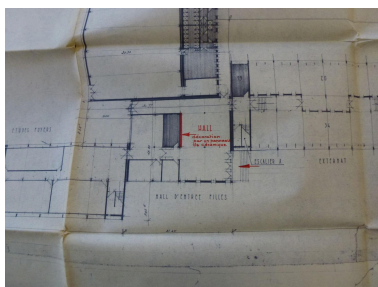
Documents figurés

- **Plan d'ensemble. Rez-de-chaussée. 1 pour 100 Décoration. Mai 68 / Noël Georges (architecte), Douat Jean-Louis (architecte), mai 1968 (AD Haute-Loire, 511 W 90)**
Plan d'ensemble. Rez-de-chaussée. 1 pour 100 Décoration. Mai 68 / Noël Georges (architecte), Douat Jean-Louis (architecte), mai 1968. 1 plan : papier, impr., coul. Ech. 1:100 (AD Haute-Loire, 511 W 90)
Réutilisation du plan daté du 3 mai 1963, signé par Georges Noël et Jean-Louis Douat, pour indiquer l'emplacement des panneaux de céramique commandés au titre du 1% artistique
AD Haute-Loire : 511 W 90
- **[Lycée Lafayette de Brioude. Halls d'entrée des garçons et des filles] / Bargoin Michèle (céramiste), v. 1971 (AN, 19880466/74)**
[Lycée Lafayette de Brioude. Halls d'entrée des garçons et des filles] / Bargoin Michèle (céramiste), v. 1971. 2 fotogr. : nb, 10x13 (AN, 19880466/74)
AN : 19880466/129

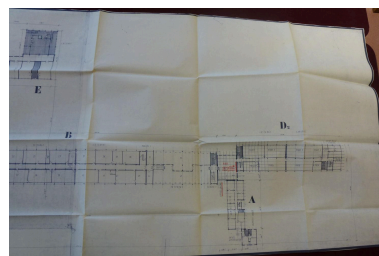
Illustrations



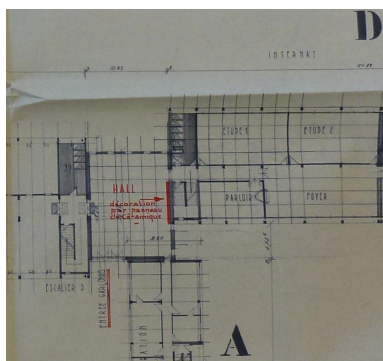
Plan pour emplacement des oeuvres du 1% artistique. Panneau mural du hall d'entrée filles (AD Haute-Loire. 511 W 90)
Repro. Bénédicte Renaud-Morand, Autr. Georges Marie Noël,
Autr. Jean-Louis Douat
IVR84_20224300064NUCA



Plan pour emplacement des oeuvres du 1% artistique. Panneau mural du hall d'entrée filles, détail (AD Haute-Loire. 511 W 90. Brioude)
Repro. Bénédicte Renaud-Morand, Autr. Georges Marie Noël,
Autr. Jean-Louis Douat
IVR84_20224300063NUCA



Plan pour emplacement des oeuvres du 1% artistique. Situation du hall d'entrée garçons (AD Haute-Loire. 511 W 90)
Repro. Bénédicte Renaud-Morand, Autr. Georges Marie Noël,
Autr. Jean-Louis Douat
IVR84_20224300065NUCA



Plan pour emplacement des oeuvres du 1% artistique. Situation du hall d'entrée garçons, détail (AD Haute-Loire. 511 W 90)
Repro. Bénédicte Renaud-Morand, Autr. Georges Marie Noël,
Autr. Jean-Louis Douat
IVR84_20224300066NUCA



Le hall d'entrée des garçons avant la réalisation du 1% artistique (AN, 19880466/74) ; les éléments du monument aux morts fixés sur le mur ont été déplacés à l'extérieur du lycée, fixés sur les quatre côtés d'un socle en pierre, à proximité de la sculpture de P. Kaepelin.
Repro. Catherine Guégan,
Autr. Michèle Bargoin
IVR84_20244300001NUC



Le hall d'entrée des filles avant la réalisation du 1% artistique (AN, 19880466/74)
Repro. Catherine Guégan,
Autr. Michèle Bargoin
IVR84_20244300002NUCA



Panneau décorant à l'origine le hall d'entrée des filles devenu foyer des lycéens
Phot. Bénédicte Renaud-Morand
IVR84_20224300052NUCA



Panneau décorant à l'origine le hall d'entrée des garçons devenu salle polyvalente : vue d'ensemble
Phot. Christian Parisey
IVR84_20214300023NUC4A



Vue d'ensemble, de face
Phot. Franck Trabouillet
IVR84_20254300124NUCA



Détail du panneau central
Phot. Franck Trabouillet
IVR84_20254300125NUCA



Détail du panneau latéral droit
Phot. Franck Trabouillet
IVR84_20254300126NUCA



Détail du panneau latéral gauche
Phot. Franck Trabouillet
IVR84_20254300127NUCA



Détail des éléments en relief
Phot. Catherine Guégan
IVR84_20254300182NUCA



Détail des panneaux de
revêtement en partie basse
Phot. Catherine Guégan
IVR84_20254300181NUCA

Dossiers liés

Édifice : Collège de garçons et de jeunes filles, puis lycée municipal classique et moderne mixte et lycée municipal technique féminin, puis lycée nationalisé La Fayette, actuellement collège et lycée général et technologique La Fayette (IA43000697) Auvergne-Rhône-Alpes, Haute-Loire, Brioude, , place Saint-Laurent

Dossiers de synthèse :

Ensemble des œuvres réalisées au titre du 1% artistique dans les lycées publics de la Région Auvergne-Rhône-Alpes (IM00000003)

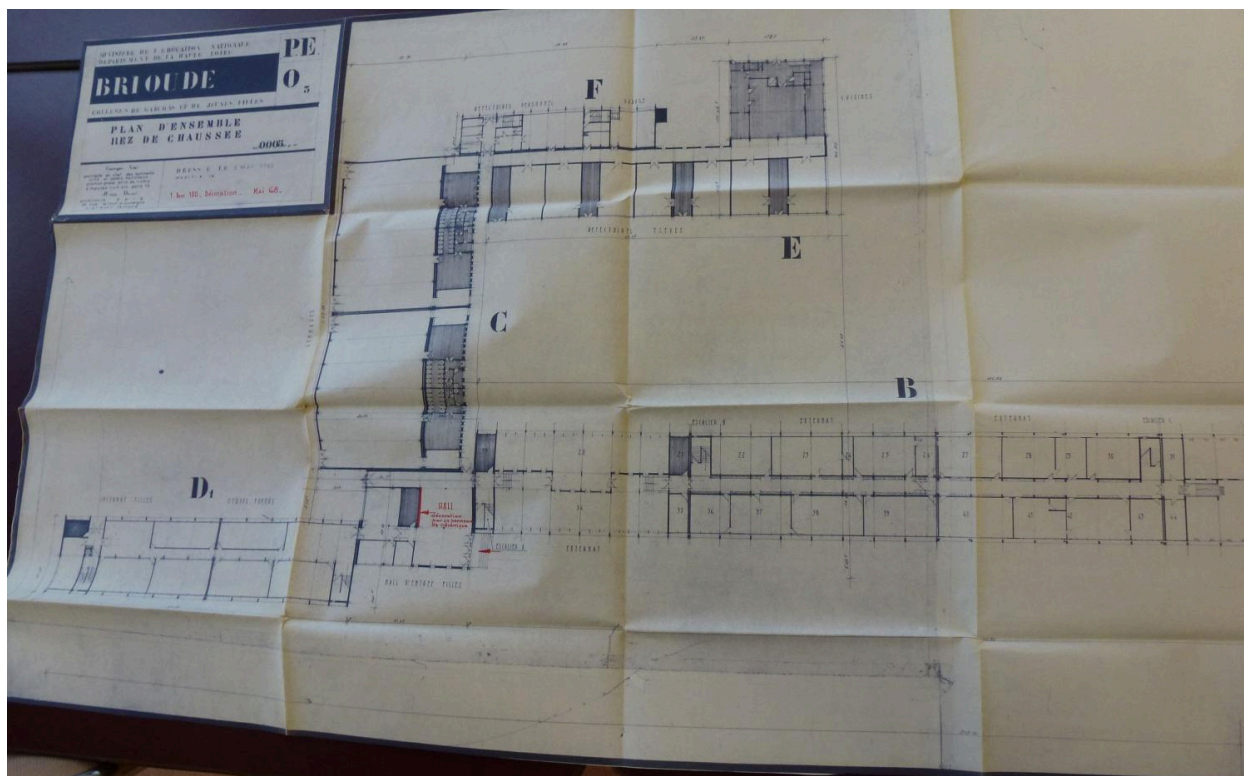
Oeuvre(s) contenue(s) :

Oeuvre(s) en rapport :

Les 1% artistiques du lycée Lafayette de Brioude : une sculpture et deux panneaux muraux (IM43000717) Auvergne-Rhône-Alpes, Haute-Loire, Brioude, Plateau Saint-Laurent

Auteur(s) du dossier : Bénédicte Renaud-Morand, Catherine Guégan

Copyright(s) : © Région Auvergne-Rhône-Alpes, Inventaire général du patrimoine culturel



Plan pour emplacement des oeuvres du 1% artistique. Panneau mural du hall d'entrée filles (AD Haute-Loire. 511 W 90)

Référence du document reproduit :

- **Plan d'ensemble. Rez-de-chaussée. 1 pour 100 Décoration. Mai 68 / Noël Georges (architecte), Douat Jean-Louis (architecte), mai 1968 (AD Haute-Loire, 511 W 90)**
Plan d'ensemble. Rez-de-chaussée. 1 pour 100 Décoration. Mai 68 / Noël Georges (architecte), Douat Jean-Louis (architecte), mai 1968. 1 plan : papier, impr., coul. Ech. 1:100 (AD Haute-Loire, 511 W 90)
Réutilisation du plan daté du 3 mai 1963, signé par Georges Noël et Jean-Louis Douat, pour indiquer l'emplacement des panneaux de céramique commandés au titre du 1% artistique
AD Haute-Loire : 511 W 90

IVR84_20224300064NUCA

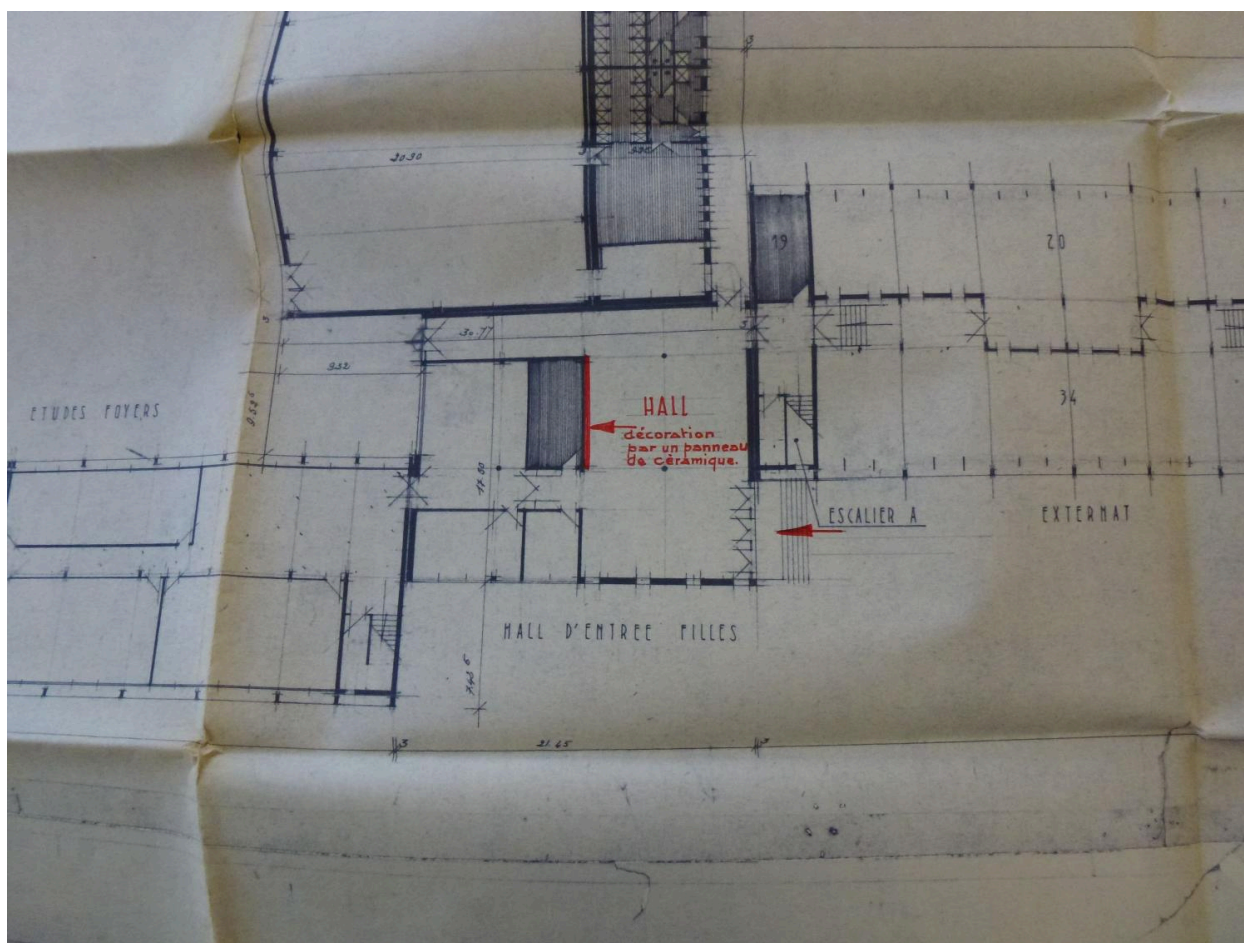
Auteur de l'illustration (reproduction) : Bénédicte Renaud-Morand

Auteur du document reproduit : Georges Marie Noël, Jean-Louis Douat

Date de prise de vue : 2019

© Archives départementales de la Haute-Loire

communication libre, reproduction soumise à autorisation



Plan pour emplacement des oeuvres du 1% artistique. Panneau mural du hall d'entrée filles, détail (AD Haute-Loire. 511 W 90. Brioude)

Référence du document reproduit :

- **Plan d'ensemble. Rez-de-chaussée. 1 pour 100 Décoration. Mai 68 / Noël Georges (architecte), Douat Jean-Louis (architecte), mai 1968 (AD Haute-Loire, 511 W 90)**
Plan d'ensemble. Rez-de-chaussée. 1 pour 100 Décoration. Mai 68 / Noël Georges (architecte), Douat Jean-Louis (architecte), mai 1968. 1 plan : papier, impr., coul. Ech. 1:100 (AD Haute-Loire, 511 W 90)
Réutilisation du plan daté du 3 mai 1963, signé par Georges Noël et Jean-Louis Douat, pour indiquer l'emplacement des panneaux de céramique commandés au titre du 1% artistique
AD Haute-Loire : 511 W 90

IVR84_20224300063NUCA

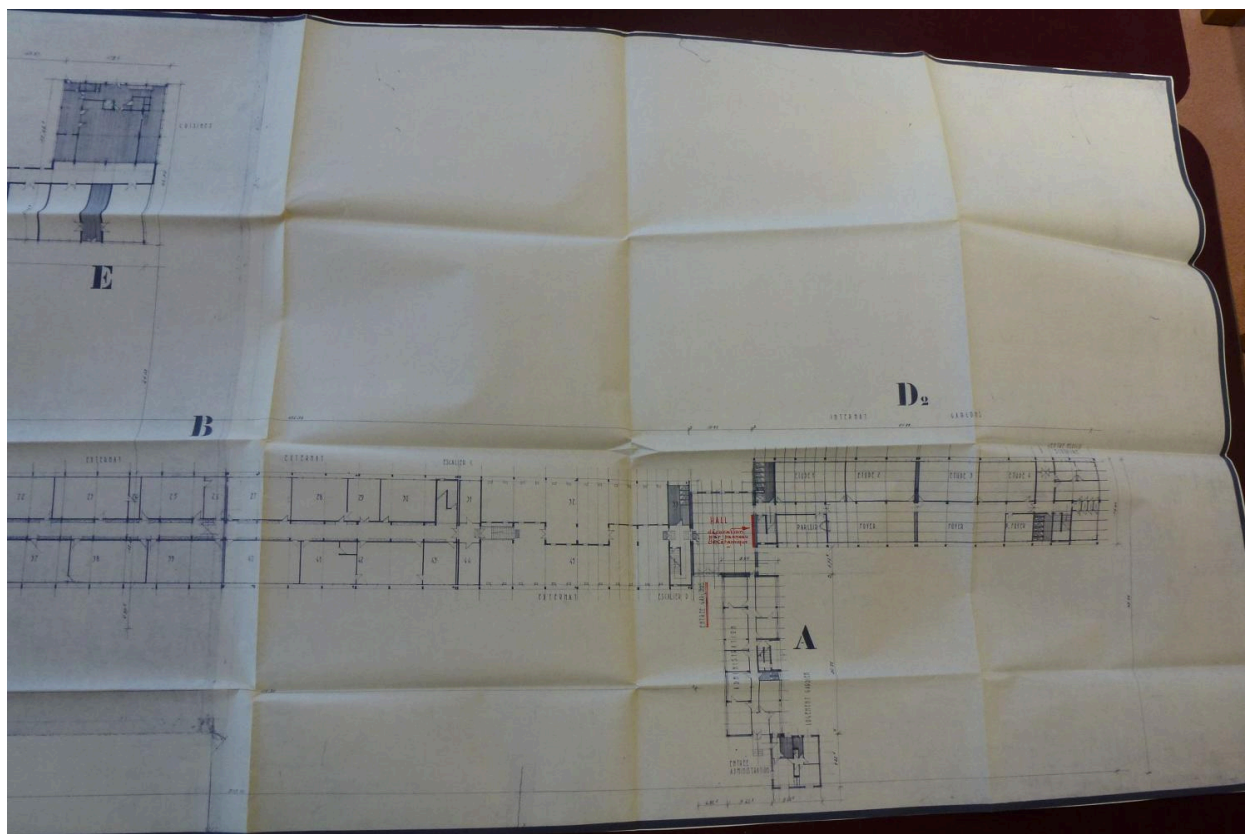
Auteur de l'illustration (reproduction) : Bénédicte Renaud-Morand

Auteur du document reproduit : Georges Marie Noël, Jean-Louis Douat

Date de prise de vue : 2019

© Archives départementales de la Haute-Loire

communication libre, reproduction soumise à autorisation



Plan pour emplacement des oeuvres du 1% artistique. Situation du hall d'entrée garçons (AD Haute-Loire. 511 W 90)

Référence du document reproduit :

- **Plan d'ensemble. Rez-de-chaussée. 1 pour 100 Décoration. Mai 68 / Noël Georges (architecte), Douat Jean-Louis (architecte), mai 1968 (AD Haute-Loire, 511 W 90)**
Plan d'ensemble. Rez-de-chaussée. 1 pour 100 Décoration. Mai 68 / Noël Georges (architecte), Douat Jean-Louis (architecte), mai 1968. 1 plan : papier, impr., coul. Ech. 1:100 (AD Haute-Loire, 511 W 90)
Réutilisation du plan daté du 3 mai 1963, signé par Georges Noël et Jean-Louis Douat, pour indiquer l'emplacement des panneaux de céramique commandés au titre du 1% artistique
AD Haute-Loire : 511 W 90

IVR84_20224300065NUCA

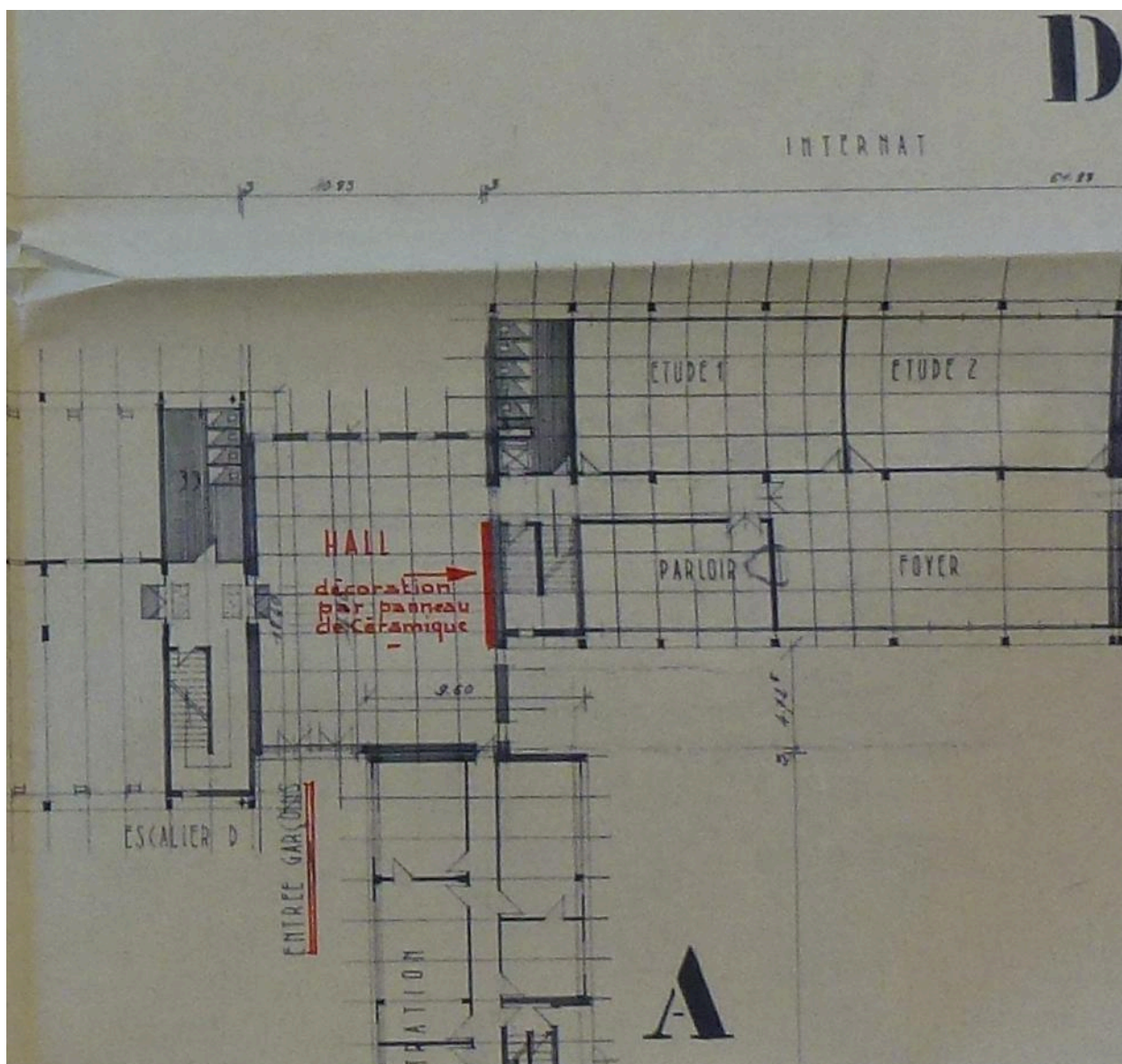
Auteur de l'illustration (reproduction) : Bénédicte Renaud-Morand

Auteur du document reproduit : Georges Marie Noël, Jean-Louis Douat

Date de prise de vue : 2019

© Archives départementales de la Haute-Loire

communication libre, reproduction soumise à autorisation



Plan pour emplacement des oeuvres du 1% artistique. Situation du hall d'entrée garçons, détail (AD Haute-Loire. 511 W 90)

Référence du document reproduit :

- **AD Haute-Loire : 511 W 90. Brioude. Lycée La Fayette. Décoration 1% artistique, 1968-1971.**
AD Haute-Loire : 511 W 90. **Ministère de l'éducation nationale. Brioude. "Collèges de garçons et de jeunes filles"**. Décoration 1%. 1968-1971.
-notamment : plan d'ensemble du rez-de-chaussée. Réutilisation du plan daté du 3 mai 1963, signé par Georges Noël et Jean-Louis Douat, pour indiquer l'emplacement des panneaux de céramique commandés au titre du 1% artistique, dit "1 pour 100. Décoration", mai 1968.
AD Haute-Loire : 511 W 90

IVR84_20224300066NUCA

Auteur de l'illustration (reproduction) : Bénédicte Renaud-Morand

Auteur du document reproduit : Georges Marie Noël, Jean-Louis Douat

Date de prise de vue : 2019

© Archives départementales de la Haute-Loire

communication libre, reproduction soumise à autorisation



Le hall d'entrée des garçons avant la réalisation du 1% artistique (AN, 19880466/74) ; les éléments du monument aux morts fixés sur le mur ont été déplacés à l'extérieur du lycée, fixés sur les quatre côtés d'un socle en pierre, à proximité de la sculpture de P. Kaepelin.

Référence du document reproduit :

- [Lycée Lafayette de Brioude. Halls d'entrée des garçons et des filles] / Bargoin Michèle (céramiste), v. 1971 (AN, 19880466/74)
[Lycée Lafayette de Brioude. Halls d'entrée des garçons et des filles] / Bargoin Michèle (céramiste), v. 1971. 2 fotogr. : nb, 10x13 (AN, 19880466/74)
AN : 19880466/129

IVR84_20244300001NUC

Auteur de l'illustration (reproduction) : Catherine Guégan

Auteur du document reproduit : Michèle Bargoin

© Archives nationales

reproduction soumise à autorisation du titulaire des droits d'exploitation



Le hall d'entrée des filles avant la réalisation du 1% artistique (AN, 19880466/74)

Référence du document reproduit :

- [Lycée Lafayette de Brioude. Halls d'entrée des garçons et des filles] / Bargoin Michèle (céramiste), v. 1971 (AN, 19880466/74)
[Lycée Lafayette de Brioude. Halls d'entrée des garçons et des filles] / Bargoin Michèle (céramiste), v. 1971. 2 fotogr. : nb, 10x13 (AN, 19880466/74)
AN : 19880466/129

IVR84_20244300002NUCA

Auteur de l'illustration (reproduction) : Catherine Guégan

Auteur du document reproduit : Michèle Bargoin

© Archives nationales

reproduction soumise à autorisation du titulaire des droits d'exploitation



Panneau décorant à l'origine le hall d'entrée des filles devenu foyer des lycéens

IVR84_20224300052NUCA

Auteur de l'illustration : Bénédicte Renaud-Morand

Date de prise de vue : 2021

© Région Auvergne-Rhône-Alpes, Inventaire général du patrimoine culturel
communication libre, reproduction soumise à autorisation

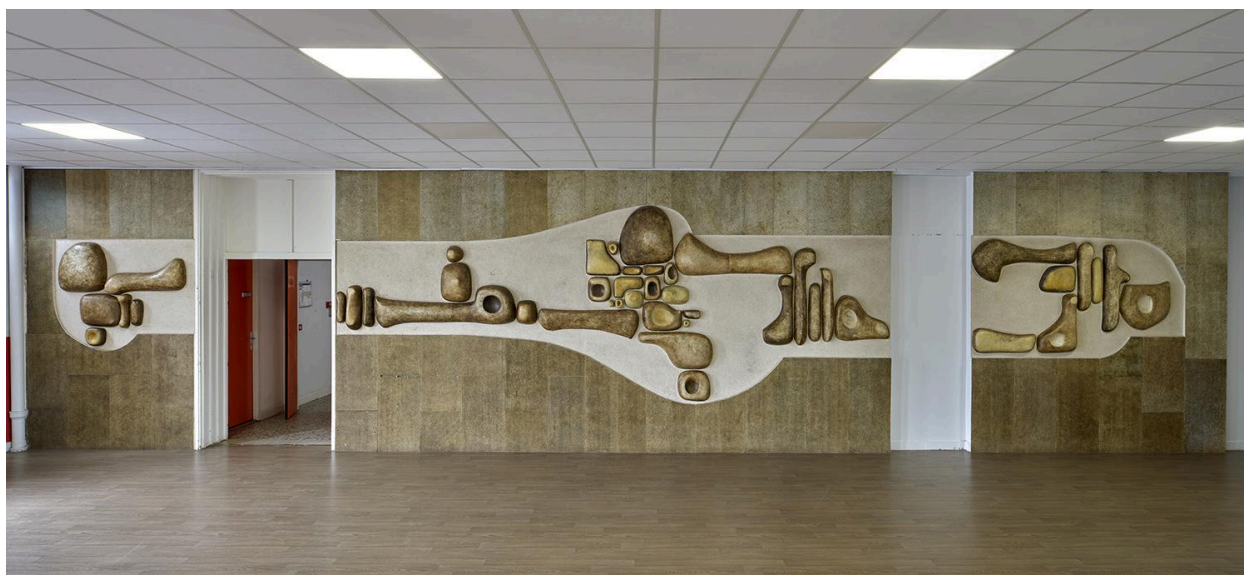


Panneau décorant à l'origine le hall d'entrée des garçons devenu salle polyvalente : vue d'ensemble

IVR84_20214300023NUC4A

Auteur de l'illustration : Christian Parisey

© Région Auvergne-Rhône-Alpes, Inventaire général du patrimoine culturel
communication libre, reproduction soumise à autorisation



Vue d'ensemble, de face

IVR84_20254300124NUCA

Auteur de l'illustration : Franck Trabouillet

© Région Auvergne-Rhône-Alpes, Inventaire général du patrimoine culturel
communication libre, reproduction soumise à autorisation



Détail du panneau central

IVR84_20254300125NUCA

Auteur de l'illustration : Franck Trabouillet

© Région Auvergne-Rhône-Alpes, Inventaire général du patrimoine culturel
communication libre, reproduction soumise à autorisation

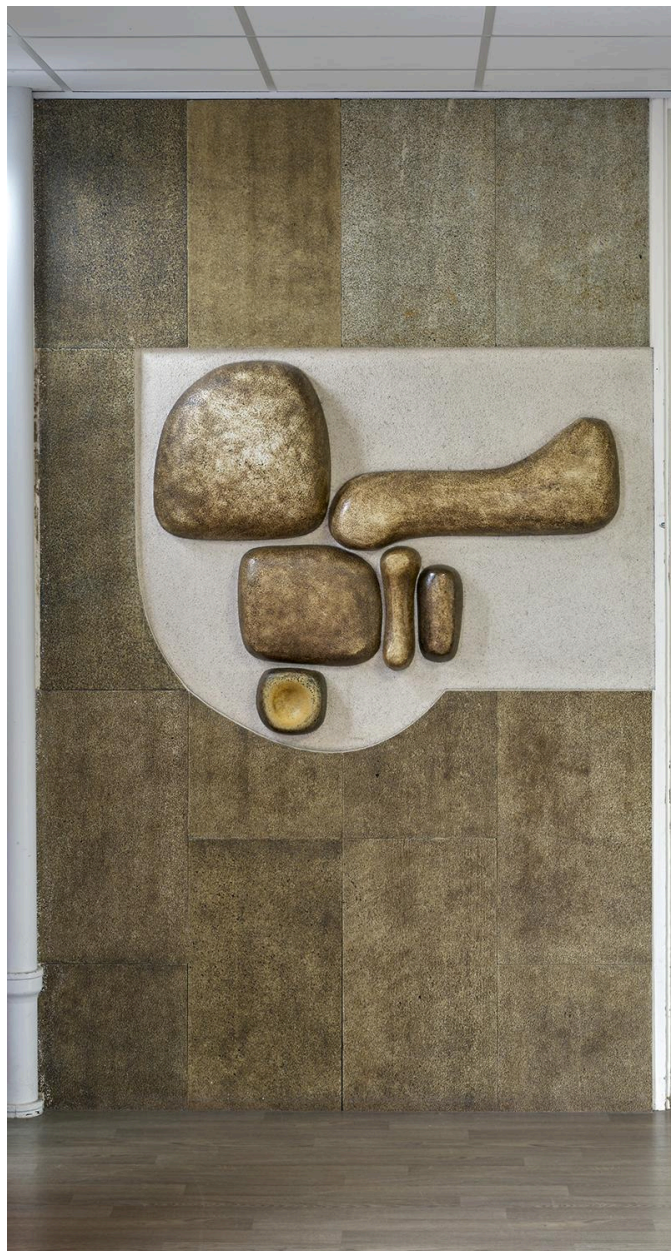


Détail du panneau latéral droit

IVR84_20254300126NUCA

Auteur de l'illustration : Franck Trabouillet

© Région Auvergne-Rhône-Alpes, Inventaire général du patrimoine culturel
communication libre, reproduction soumise à autorisation



Détail du panneau latéral gauche

IVR84_20254300127NUCA

Auteur de l'illustration : Franck Trabouillet

© Région Auvergne-Rhône-Alpes, Inventaire général du patrimoine culturel
communication libre, reproduction soumise à autorisation



Détail des éléments en relief

IVR84_20254300182NUCA

Auteur de l'illustration : Catherine Guégan

© Région Auvergne-Rhône-Alpes, Inventaire général du patrimoine culturel
tous droits réservés



Détail des panneaux de revêtement en partie basse

IVR84_20254300181NUCA

Auteur de l'illustration : Catherine Guégan

© Région Auvergne-Rhône-Alpes, Inventaire général du patrimoine culturel
reproduction soumise à autorisation du titulaire des droits d'exploitation