



Lyon 1er
23 rue Neyret

Ensemble de deux verrières : La Parabole du bon samaritain (baie 5)

Références du dossier

Numéro de dossier : IM69001519
Date de l'enquête initiale : 2011
Date(s) de rédaction : 2011
Cadre de l'étude : inventaire topographique Inventaire de la Ville de Lyon
Degré d'étude : étudié

Désignation

Dénomination : verrière
Titres : Parabole du bon samaritaine (La)

Compléments de localisation

Milieu d'implantation : en ville
Emplacement dans l'édifice : baie 5

Historique

Les verrières ont été réalisées en 1882 par le peintre-verrier lyonnais Lucien Bégule. Elles figurent parmi les toutes premières oeuvres de cet atelier.

Période(s) principale(s) : 4e quart 19e siècle
Dates : 1882
Auteur(s) de l'oeuvre : Lucien Bégule (verrier)
Lieu d'exécution : Rhône-Alpes, 69, Lyon

Description

Éléments descriptifs

Catégorie(s) technique(s) : vitrail
Éléments structurels, forme, fonctionnement : lancette, 2

Matériaux : verre transparent (coloré) : grisaille sur verre ; plomb (réseau)

Mesures :

h = 290 ; la = 215 : dimensions d'après Martine Villelongue. La = largeur des deux lancettes.

Représentations :

Le bon samaritain

De bas en haut sur les deux fenêtres, est représentée la parabole du bon samaritain : "Un homme descendait de Jérusalem à Jéricho" ; "Il tomba entre les mains des voleurs" ; "Qui le dépouillèrent" ; "Un prêtre et un lévite le virent et passèrent outre" ; "Un samaritain passa, fut ému de pitié" ; "Et le conduisit à l'hôtellerie". Luc, X, 30-34. § Le bon samaritain

Inscriptions & marques : signature, inscription concernant le lieu d'exécution, date

Précisions et transcriptions :

Signature, inscription concernant le lieu d'exécution et date : "Lucien Bégule Lyon 1882".

État de conservation

oeuvre menacée

Entre juillet et octobre 2011, la verrière a été endommagée à trois emplacements, par des jets de projectile.

Statut, intérêt et protection

Intérêt de l'œuvre : à signaler

Statut de la propriété : propriété de la commune

Références documentaires

Documents d'archive

- **A. Privées Lucien Bégule. Souvenirs. Ms, s.d.**
A. Privées Lucien Bégule. Souvenirs. Ms, s.d.
p. 47-48

Bibliographie

- **AMAZ, Jacques, BARBEAU, Hélène, CHALLEAT, Louis, FANJAT, Jean-Jacques, DALZOTTO, Maryse, PANSU,**
AMAZ, Jacques, BARBEAU, Hélène, CHALLEAT, Louis, FANJAT, Jean-Jacques, DALZOTTO, Maryse, PANSU, Evelyne, VILLELONGUE, Martine. **Lyon et le vitrail. Du néo-médiéval à l'Art nouveau (Les Dossiers des Archives municipales 3).** Lyon, Archives municipales, 1992
p. 97
- **MURY, J. La Paroisse et l'Eglise du Bon-Pasteur de Lyon par l'abbé J.M. Lyon, impr. Pitrat Ainé, A. MURY, J. La Paroisse et l'Eglise du Bon-Pasteur de Lyon par l'abbé J.M. Lyon, impr. Pitrat Ainé, A. Rey succ., 1893**
- **VILLELONGUE, Martine. Lucien Bégule (1848-1935) maître-verrier. Lyon, thèse de doctorat, Université**
VILLELONGUE, Martine. **Lucien Bégule (1848-1935) maître-verrier.** Lyon, thèse de doctorat, Université Lyon II Institut d'histoire de l'art, 3 t., 1983
p. 156i

Annexe 1

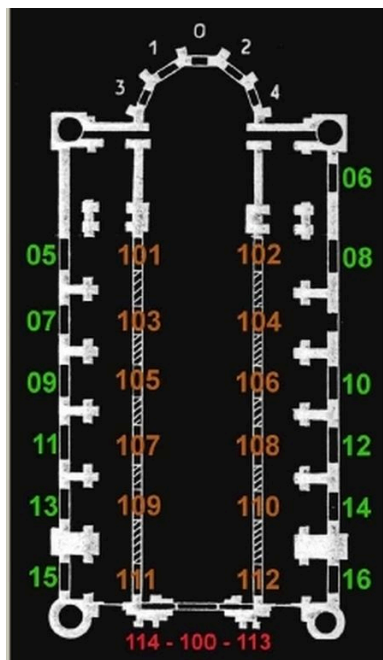
Archives privées, Lucien Bégule, Livre de Raison-Souvenirs, ms, sans date [c. 1916]

Archives privées, Lucien Bégule, Livre de Raison-Souvenirs, ms, sans date [c. 1916], p. 47-48 :

« Parmi les travaux de la première heure qui fixèrent la réputation de l'atelier il faut citer les verrières de l'église du Bon Pasteur de Lyon. Le si bon et si paternel chanoine Durand, curé de la paroisse, m'a toujours témoigné tant de confiance et d'affection que les soins exceptionnels que j'ai cru devoir apporter aux travaux de son église n'étaient que le témoignage de la plus filiale déférence et l'accomplissement d'une dette de reconnaissance.

Mr l'abbé Durand était l'un des esprits les plus éclairés qu'il m'ait été donné de rencontrer. Il venait de faire édifier son église dans le style romano-byzantin par l'éminent architecte lyonnais Clair Tisseur (Nizier du Puitspelu). Aussi je n'eus pas de peine à l'amener à adopter pour ses vitraux le style le plus archaïque du XIIe siècle [sic], inspiré des merveilleuses pages de Chartres, du Mans, de Bourges, etc. C'est ainsi que furent exécutées les fenêtres à médaillons légendaire [?, sic] des bas-côtés, retraçant à droite les faits de l'Ancien et du Nouveau Testament, à gauche, les Paraboles de l'Évangile. C'est en réalité le « Catéchisme en images » de nos pères. Les figures des fenêtres hautes de la nef représentent dans l'attitude très hiératique de l'époque une série de saints et de saintes aux couleurs éclatantes, obtenues à l'aide de verres fabriqués spécialement par les mêmes procédés que ceux du Moyen-Age. Seules les fenêtres du chœur, exécutées par une maison de Tours, avant la fondation de mes ateliers, me sont étrangères. »

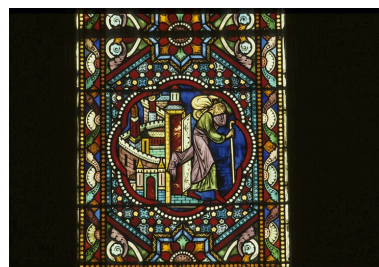
Illustrations



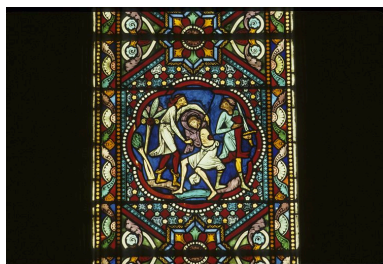
Plan de localisation des verrières
établi par M. Villelongue.
Phot. Marthe Villelongue,
Autr. Martine Villelongue
IVR82_20116902544NUCA



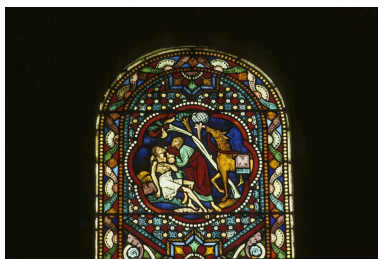
Vue générale.
Phot. Didier Gourbin
IVR82_20116904802NUCA



La Parabole du bon samaritain,
détail du panneau inférieur gauche :
le voyageur quitte Jérusalem.
Phot. Bruno Cougnassout
IVR82_19866900181ZA



La Parabole du bon samaritain,
détail du panneau central gauche :
deux voleurs attaquent le voyageur.
Phot. Bruno Cougnassout
IVR82_19866900180ZA



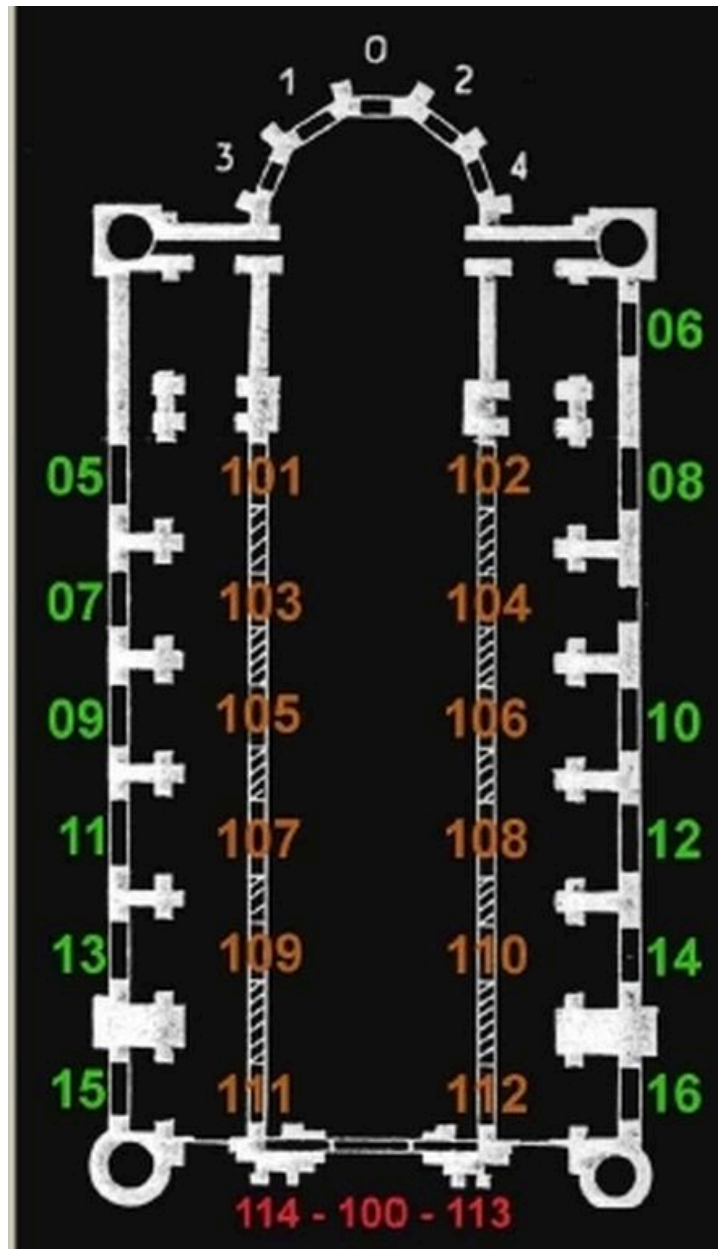
Détail du panneau supérieur gauche :
le bon samaritain secourt le voyageur.
Phot. Bruno Cougnassout
IVR82_19866900179ZA

Dossiers liés

Oeuvre(s) contenue(s) :

Auteur(s) du dossier : Catherine Guillot

Copyright(s) : © Région Rhône-Alpes, Inventaire général du patrimoine culturel ; © Ville de Lyon



Plan de localisation des verrières établi par M. Villelongue.

IVR82_20116902544NUCA

Auteur de l'illustration : Marthe Villelongue

Auteur du document reproduit : Martine Villelongue

Technique de relevé : reprise de fond ;

© Marthe Villelongue

tous droits réservés



Vue générale.

IVR82_20116904802NUCA

Auteur de l'illustration : Didier Gourbin

© Région Rhône-Alpes, Inventaire général du patrimoine culturel ; © Ville de Lyon
reproduction soumise à autorisation du titulaire des droits d'exploitation

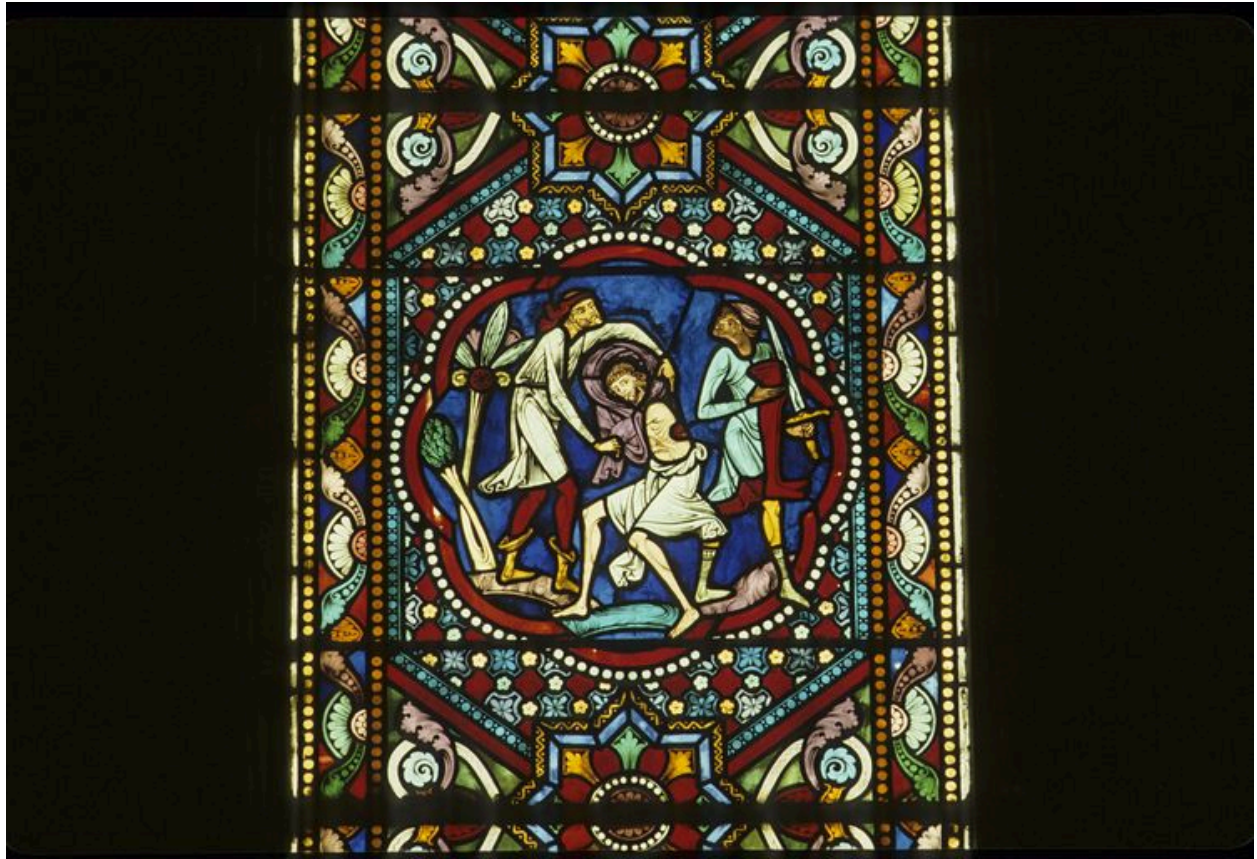


La Parole du bon samaritain, détail du panneau inférieur gauche : le voyageur quitte Jérusalem.

IVR82_19866900181ZA

Auteur de l'illustration : Bruno Cougnassout

© Région Rhône-Alpes, Inventaire général du patrimoine culturel ; © Ville de Lyon
reproduction soumise à autorisation du titulaire des droits d'exploitation

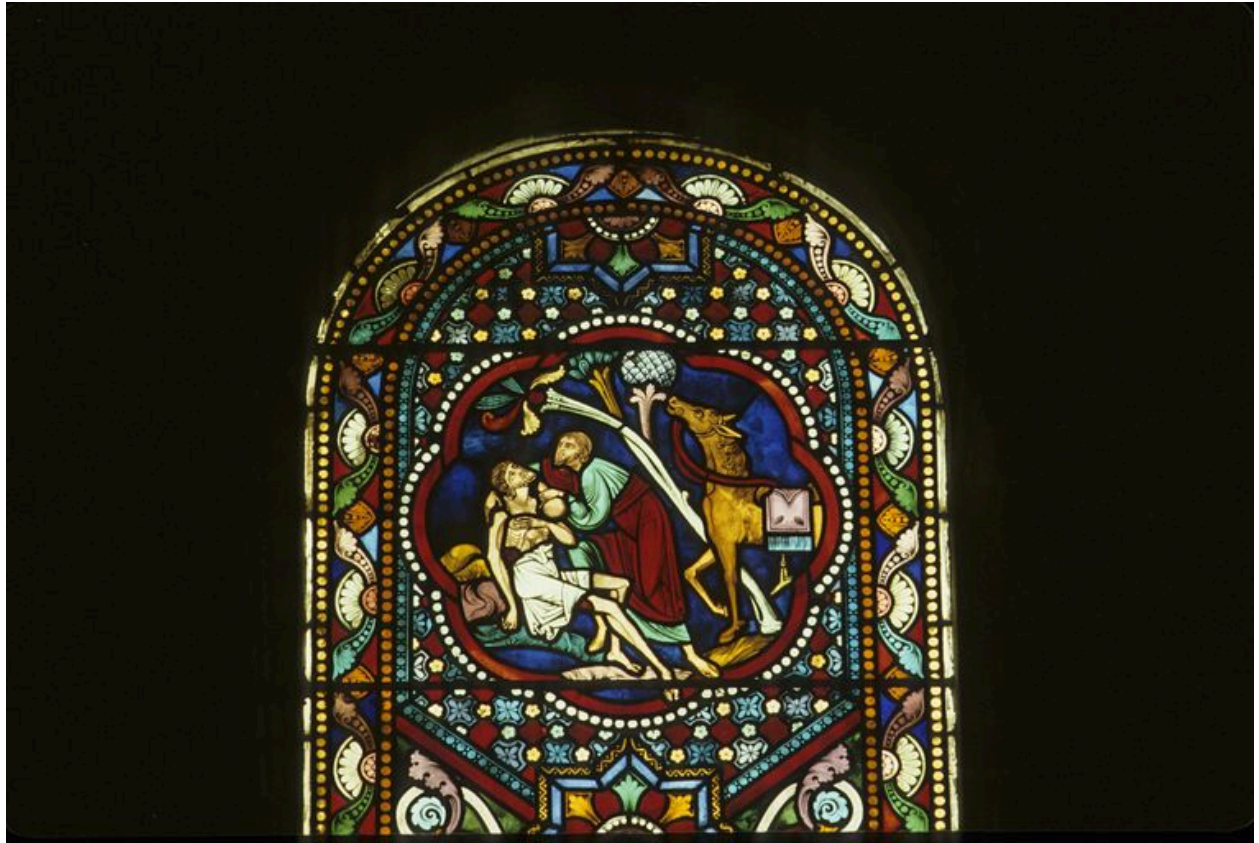


La Parole du bon samaritain, détail du panneau central gauche : deux voleurs attaquent le voyageur.

IVR82_19866900180ZA

Auteur de l'illustration : Bruno Cougnassout

© Région Rhône-Alpes, Inventaire général du patrimoine culturel ; © Ville de Lyon
reproduction soumise à autorisation du titulaire des droits d'exploitation



Détail du panneau supérieur gauche : le bon samaritain secourt le voyageur.

IVR82_19866900179ZA

Auteur de l'illustration : Bruno Cougnassout

© Région Rhône-Alpes, Inventaire général du patrimoine culturel ; © Ville de Lyon
reproduction soumise à autorisation du titulaire des droits d'exploitation