



Lyon 7e  
Guillotière  
41 rue Chalopin

## Immeuble

### Références du dossier

Numéro de dossier : IA69007637  
Date de l'enquête initiale : 2017  
Date(s) de rédaction : 2017  
Cadre de l'étude : inventaire topographique Inventaire de la Ville de Lyon  
Degré d'étude : repéré

### Désignation

Dénomination : immeuble  
Parties constituantes non étudiées : cour, garage

### Compléments de localisation

Milieu d'implantation : en ville  
Références cadastrales : 2016, AY, 27

### Historique

Immeuble construit entre 1964 et 1979 (plans parcellaires), sur la cour du 42 rue d'Anvers (anciens ateliers).  
Période(s) principale(s) : 3e quart 20e siècle ()

### Description

#### Éléments descriptifs

Matériau(x) du gros-oeuvre, mise en oeuvre et revêtement : béton enduit  
Matériau(x) de couverture : tuile mécanique  
Étage(s) ou vaisseau(x) : étage de soubassement, 4 étages carrés  
Élévations extérieures : élévation à travées  
Type(s) de couverture : toit à longs pans

#### Typologies et état de conservation

Typologies : immeuble à un corps de bâtiment ; immeuble en longueur avec passage  
État de conservation : bon état

### Statut, intérêt et protection

Statut de la propriété : propriété privée

### *Données complémentaires*

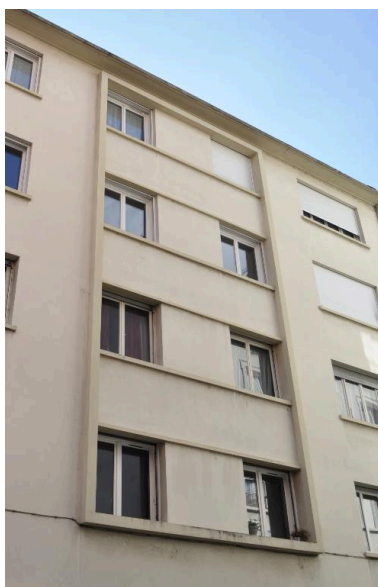
F-MDE- Collectif Immeubles Marseille-Saint-André

Position	sur rue
Mitoyenneté	Oui
Rupture d'alignement	Non
Nombre de façades sur rue	1
Nombre de corps de bâtiments	1 corps de bâtiment
Place de l'entrée	latérale
Porte	piétonne
Nombre de travées	4
Nombre de niveaux	5
Limite de toiture	corniche ciment débordante
Décrochement de façade	Non
Balcon	non
Balcon filant	Non
Loggia	Non
Balcon-loggia	Non
Visibilité des matériaux	non visible
Matériaux des encadrements	sans encadrements
Agrandissement	Non
Surélévation	Non
Alignement	Non
Modification de façade	Non
Reconstruction de façade	Non
Nivellement	Non

## Illustrations



Vue générale, élévation sur rue



Élévation sur rue : porte  
piétonne et porte cochère  
Phot. Catherine Guégan  
IVR84\_20176900977NUCA

Phot. Catherine Guégan  
IVR84\_20176900975NUCA

Elévation sur rue : effets  
de bandeaux saillants  
encadrant les travées centrales  
Phot. Catherine Guégan  
IVR84\_20176900976NUCA

## Dossiers liés

### Dossiers de synthèse :

Les immeubles du secteur "Saint-André" (Lyon 7) (IA69006880) Rhône-Alpes, Rhône, Lyon 7e, Guillotière

### Oeuvre(s) contenue(s) :

### Oeuvre(s) en rapport :

Rue Sainte-Jeanne, puis rue Chalopin (IA69006898) Rhône-Alpes, Rhône, Lyon 7e, Guillotière

Auteur(s) du dossier : Magali Delavenne, Catherine Guégan

Copyright(s) : © Région Auvergne-Rhône-Alpes, Inventaire général du patrimoine culturel ; © Ville de Lyon



Vue générale, élévation sur rue

IVR84\_20176900975NUCA

Auteur de l'illustration : Catherine Guégan

© Région Auvergne-Rhône-Alpes, Inventaire général du patrimoine culturel ; © Ville de Lyon  
reproduction soumise à autorisation du titulaire des droits d'exploitation



Elévation sur rue : effets de bandeaux saillants encadrant les travées centrales

IVR84\_20176900976NUCA

Auteur de l'illustration : Catherine Guégan

© Région Auvergne-Rhône-Alpes, Inventaire général du patrimoine culturel ; © Ville de Lyon  
reproduction soumise à autorisation du titulaire des droits d'exploitation



Elévation sur rue : porte piétonne et porte cochère

IVR84\_20176900977NUCA

Auteur de l'illustration : Catherine Guégan

© Région Auvergne-Rhône-Alpes, Inventaire général du patrimoine culturel ; © Ville de Lyon  
reproduction soumise à autorisation du titulaire des droits d'exploitation