



Lyon 7e  
la Guillotière  
10 grande rue de la Guillotière

## Immeuble

### Références du dossier

Numéro de dossier : IA69005007  
Date de l'enquête initiale : 2002  
Date(s) de rédaction : 2002  
Cadre de l'étude : inventaire topographique Inventaire de la Ville de Lyon  
Degré d'étude : repéré

### Désignation

Dénomination : immeuble  
Parties constituantes non étudiées : cour, restaurant

### Compléments de localisation

Milieu d'implantation : en ville  
Références cadastrales : 1824, H, 6 ; 1999, AC, 84

### Historique

En 1825, la parcelle était occupée par la maison et cour de Claude Gonin. En 1896, le rez-de-chaussée est déjà occupé par un restaurant, le restaurant Genin.

Période(s) principale(s) : 2e moitié 18e siècle

### Description

L'escalier à deux volées conserve un garde-corps en ferronnerie. Une huisserie ancienne et un plafond à solives apparentes subsistent au premier étage. Des marques de tâcheron (D) sont visibles dans l'encadrement des portes d'accès aux 2e et 3e étages, ainsi qu'un étripe-loup en ferronnerie au dessus de la porte du 1er étage sur rue. Une partie de l'appenti en fond de cour est couverte en tuiles creuses.

### Éléments descriptifs

Matériau(x) de couverture : tuile plate mécanique  
Étage(s) ou vaisseau(x) : 3 étages carrés  
Type(s) de couverture : toit à deux pans  
Escaliers : escalier dans-oeuvre : escalier tournant à retours sans jour

### Typologies et état de conservation

Typologies : deux corps de bâtiment parallèles reliés par la cage d'escalier  
État de conservation : bon état

### Décor

Techniques : menuiserie  
Représentations : ornement architectural  
Précision sur les représentations :  
corniche en bois sur consoles moulurées

## Statut, intérêt et protection

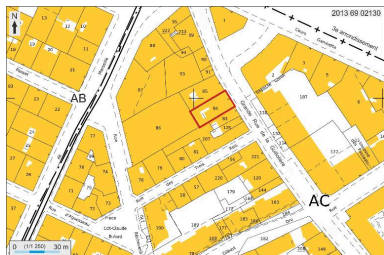
Statut de la propriété : propriété privée

## Références documentaires

### Périodiques

- **BAZIN G. La Grande rue de la Guillotière. Rive gauche**  
BAZIN, Georges. *La Grande rue de la Guillotière. Rive gauche*  
n° 34, octobre 1970, p. 20

## Illustrations



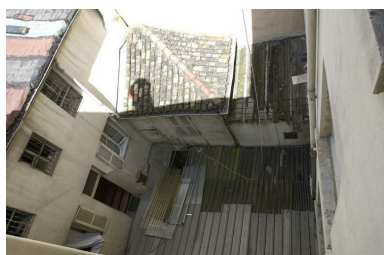
Plan masse et de situation,  
extrait de <http://cadastre.gouv.fr>  
Dess. André Céréza  
IVR82\_20136902130NUDA



Vue générale  
Phot. Véronique Belle  
IVR82\_20026902717NUCA



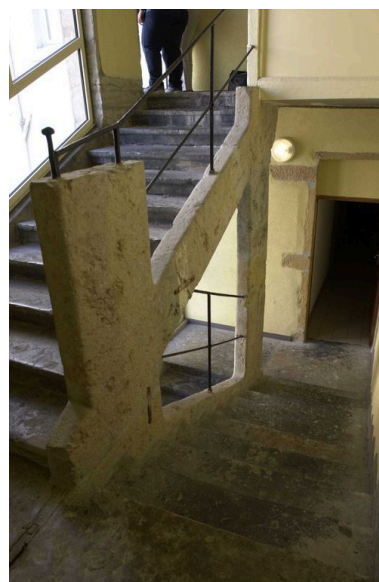
Vue des 2e et 3e étages et de  
la corniche en bois du toit  
Phot. Véronique Belle  
IVR82\_20026902718NUCA



La cour intérieure vue  
depuis la cage d'escalier  
Phot. Véronique Belle  
IVR82\_20026902720NUCA



Vue du bâtiment en fond de  
cour depuis la cage d'escalier  
de l'immeuble sur rue  
Phot. Véronique Belle  
IVR82\_20026902719NUCA



Vue de l'escalier avec  
mur-noyau ajouré  
Phot. Véronique Belle  
IVR82\_20026902721NUCA



Le mur-noyau ajouré  
Phot. Véronique Belle  
IVR82\_20026902722NUCA



Fermeture de baie en dessus-  
de-porte murée (étripe-loup)  
Phot. Véronique Belle  
IVR82\_20026902723NUCA

## Dossiers liés

### Dossiers de synthèse :

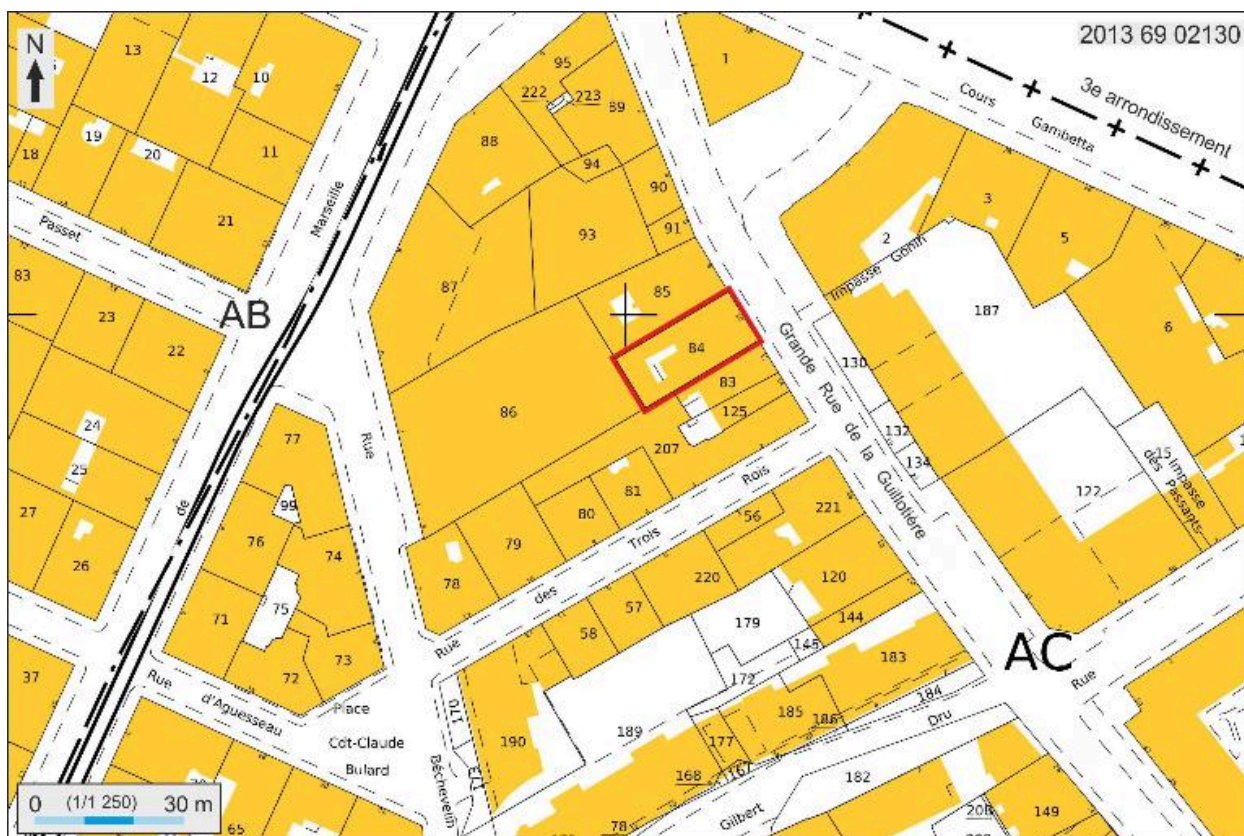
Présentation du secteur d'étude Lyon Guillotière (IA69005009) Rhône-Alpes, Rhône, Lyon 7e, la Guillotière  
Immeubles du secteur d'étude La Guillotière (IA69005010) Lyon 7e, la Guillotière

### Oeuvre(s) contenue(s) :

### Oeuvre(s) en rapport :

Grande rue de la Guillotière (IA69005036) Rhône-Alpes, Rhône, Lyon 7e, la Guillotière, grande rue de la Guillotière

Auteur(s) du dossier : Maryannick Chalabi, Julie Régnier, Marie-Cécile Mandon, Coralie Belleville, Véronique Belle  
Copyright(s) : © Région Rhône-Alpes, Inventaire général du patrimoine culturel ; © Ville de Lyon



Plan masse et de situation, extrait de <http://cadastre.gouv.fr>

IVR82\_20136902130NUDA

Auteur de l'illustration : André Céréza

Technique de relevé : reprise de fond ; Échelle : 1:1250

© Région Rhône-Alpes, Inventaire général du patrimoine culturel ; © Ministère des finances, CIDF, Service du cadastre  
reproduction soumise à autorisation du titulaire des droits d'exploitation



Vue générale

IVR82\_20026902717NUCA

Auteur de l'illustration : Véronique Belle

© Région Rhône-Alpes, Inventaire général du patrimoine culturel ; © Ville de Lyon  
reproduction soumise à autorisation du titulaire des droits d'exploitation



Vue des 2e et 3e étages et de la corniche en bois du toit

IVR82\_20026902718NUCA

Auteur de l'illustration : Véronique Belle

© Région Rhône-Alpes, Inventaire général du patrimoine culturel ; © Ville de Lyon  
reproduction soumise à autorisation du titulaire des droits d'exploitation



La cour intérieure vue depuis la cage d'escalier

IVR82\_20026902720NUCA

Auteur de l'illustration : Véronique Belle

© Région Rhône-Alpes, Inventaire général du patrimoine culturel ; © Ville de Lyon  
reproduction soumise à autorisation du titulaire des droits d'exploitation



Vue du bâtiment en fond de cour depuis la cage d'escalier de l'immeuble sur rue

IVR82\_20026902719NUCA

Auteur de l'illustration : Véronique Belle

© Région Rhône-Alpes, Inventaire général du patrimoine culturel ; © Ville de Lyon  
reproduction soumise à autorisation du titulaire des droits d'exploitation



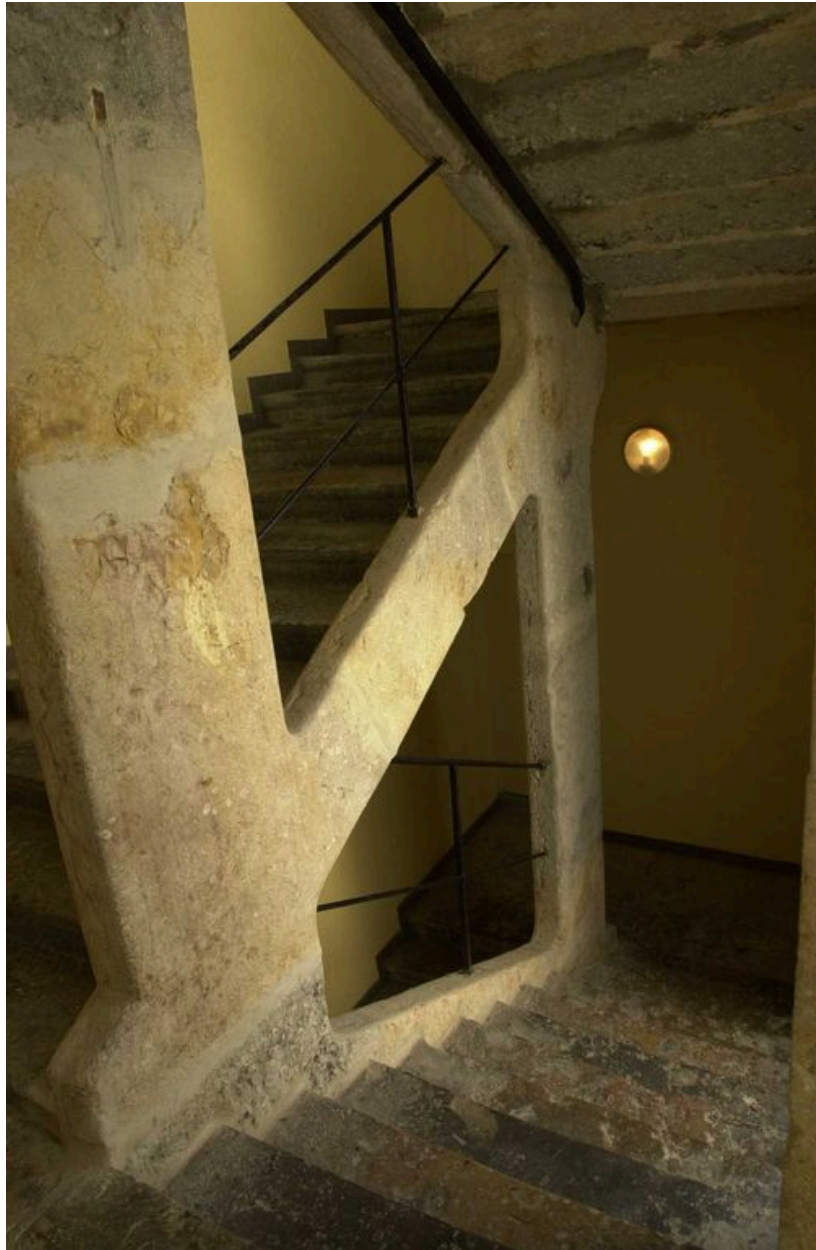


Vue de l'escalier avec mur-noyau ajouré

IVR82\_20026902721NUCA

Auteur de l'illustration : Véronique Belle

© Région Rhône-Alpes, Inventaire général du patrimoine culturel ; © Ville de Lyon  
reproduction soumise à autorisation du titulaire des droits d'exploitation



Le mur-noyau ajouré

IVR82\_20026902722NUCA

Auteur de l'illustration : Véronique Belle

© Région Rhône-Alpes, Inventaire général du patrimoine culturel ; © Ville de Lyon  
reproduction soumise à autorisation du titulaire des droits d'exploitation



Fermeture de baie en dessus-de-porte murée (étripe-loup)

IVR82\_20026902723NUCA

Auteur de l'illustration : Véronique Belle

© Région Rhône-Alpes, Inventaire général du patrimoine culturel ; © Ville de Lyon  
reproduction soumise à autorisation du titulaire des droits d'exploitation