



Auvergne-Rhône-Alpes, Puy-de-Dôme
Clermont-Ferrand

Cité ouvrière de Grandsaigne

Références du dossier

Numéro de dossier : IA63002598
Date de l'enquête initiale : 2019
Date(s) de rédaction : 2019, 2025
Cadre de l'étude : enquête thématique régionale Patrimoine Michelin
Degré d'étude : étudié

Désignation

Dénomination : cité ouvrière
Parties constituantes non étudiées : jardin ouvrier

Compléments de localisation

Milieu d'implantation :
Références cadastrales :

Historique

La cité ouvrière de Grandsaigne est composée d'un ensemble d'immeubles collectifs et de pavillons individuels, tous construits en 1955-1956. Les collectifs sont toujours en place en 2020.

Sur un ensemble de 13 pavillons, 4 sont toujours en place sans remaniements importants, 6 ont été transformés au cours des années 1960 et jusqu'aux années 2010. Enfin, 3 des pavillons ont été détruits en 1987-1988.

Période(s) principale(s) : 3e quart 20e siècle ()
Période(s) secondaire(s) : 2e moitié 20e siècle ()
Dates : 1955 (daté par travaux historiques)

Description

Les 5 immeubles, de plan allongé, ont été implantés en dents de scie (chacun selon un axe perpendiculaire à celui de son voisin) et édifiés pour l'essentiel en parpaings creux de pouzzolane et ciment pour les élévations, et de mâchefer-ciment pour les murs de refends ; poteaux et poutres sont en béton. Ce sont des immeubles à rez-de-chaussée surélevé sur sous-sol semi-enterré et 3 étages-carrés. Leurs toits sont à un pan de faible pente et pignons découverts avec couvertures en plaques ondulées de fibrociment. Chaque logement comprend une cuisine, une salle-à-manger, 2 chambres, une salle d'eau et un wc.

Les maisons individuelles sont en rez-de-chaussée, avec un garage en annexe plus basse, accolée, en décrochement. Les toitures sont à un pan (en appentis sur les annexes) et pignons découverts, avec des couvertures de nature indéterminée (en plaques de fibrociment ?).

Éléments descriptifs

Matériau(x) de couverture : ciment amiante en couverture
Plan : ensemble concerté
Étage(s) ou vaisseau(x) : en rez-de-chaussée, sous-sol, rez-de-chaussée surélevé, 3 étages carrés
Couvrements :
Type(s) de couverture : toit à un pan ; appentis
Escaliers : escalier dans-oeuvre : escalier tournant à retours sans jour, en maçonnerie

Grandsaigne

La cité ouvrière de Grandsaigne est composée d'un ensemble de cinq immeubles collectifs (au nord) représentant 80 appartements, et de 13 pavillons individuels (au sud), les uns et les autres se répartissant de part et d'autre de la voie d'accès à la cité.

En juin 1954, une demande de permis de construire est faite pour les 13 pavillons individuels, permis accordé le 28/10/1954 par arrêté municipal. La déclaration de fin de travaux date du 14/10/1955 et un certificat de conformité est délivré par la mairie le 26/03/1956.

Puis, en octobre 1955, un autre permis est demandé pour la construction de 5 immeubles pour "logements économiques et familiaux" de type F3 (à raison de 16 logements par immeuble). L'autorisation de construire est délivrée par arrêté municipal le 06/01/1956 "à titre de régularisation" (les travaux étaient probablement déjà commencés). Le permis d'habiter est accordé le 23/03/1956 et le certificat de conformité le 20/04/1956. Enfin le certificat de fin de travaux et d'habitabilité est signé par la mairie le 17/12/1957.

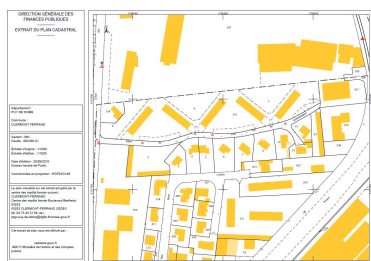
Les collectifs sont toujours en place en 2020. Sur l'ensemble des 13 pavillons, 4 sont toujours en place sans remaniements importants, 6 ont été agrandis ou transformés (toits d'origine remplacés par des toits à deux pans, par exemple) au cours des années 1960 et jusqu'aux années 2010. Enfin, 3 des pavillons (implantés au nord-est de la cité dans le prolongement des immeubles collectifs) ont été détruits en 1987-1988, pour laisser place ultérieurement (entre 1988 et 1991) à un immeuble de type commercial.

Références documentaires

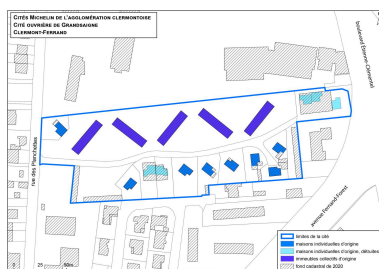
Documents figurés

- **Projet la cité de Grandsaigne (maisons), 1954**
Projet de 13 pavillons individuels Michelin dans le quartier de Grandsaigne, ensemble des plans, coupe, élévations et vues perspectives, tirages sur papier, par G. [Georges] Faye architecte, 1954. Archives communales de Clermont-Ferrand, cote 1984 W 237.
1984 W 237
- **Projet la cité de Grandsaigne (immeubles), 1954**
Projet de 5 immeubles collectifs Michelin dans le quartier de Grandsaigne, ensemble des plans, coupe, élévations, tirages sur papier, s.n., 1954. Archives communales de Clermont-Ferrand, cote 1985 W 439.
AC Clermont-Ferrand : 1985 W 439
- **Grandsaigne, extrait IGN 1956**
Cité Michelin de Grandsaigne, extrait d'une vue aérienne IGN, photographie noir et blanc, échelle 1/3508, mission n° 237, réf. C2531-0361_1956_CDP1141_0237 du 17/12/1956.
IGN : C2531-0361_1956_CDP1141_0237

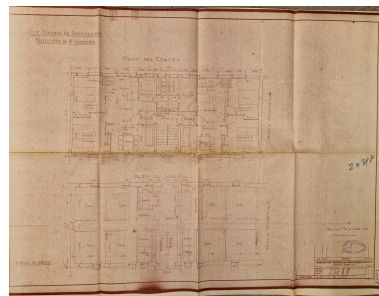
Illustrations



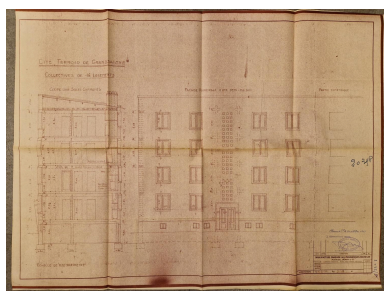
Extrait de plan
cadastral (section MN).
Dess. Brigitte Ceroni,
Autr. Service du cadastre
IVR84_20196300298NUDA



Plan des différents bâtiments
d'origine de la cité.
Dess. Guylaine Beuparland-Dupuy
IVR84_20256301365NUDA

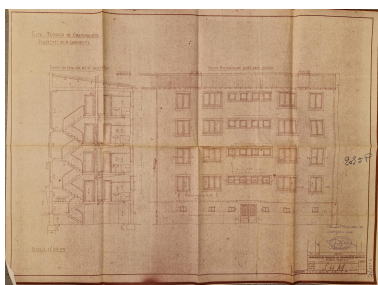


Projet de 5 immeubles collectifs
dans le quartier de Grandsaigne :
plan du sous-sol et des étages, 1954.
Repro. Brigitte Ceroni,
Autr. auteur inconnu
IVR84_20256301769NUCA



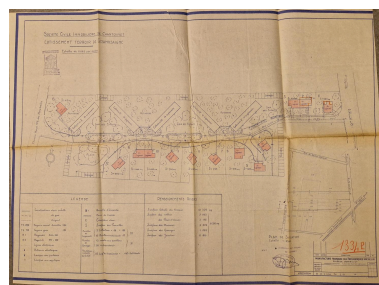
Projet de 5 immeubles collectifs dans le quartier de Grandsaigne : coupe transversale sur les salles communes et élévation principale d'un demi-bâtiment, 1954.

Repro. Brigitte Ceroni,
Autr. auteur inconnu
IVR84_20256301770NUCA



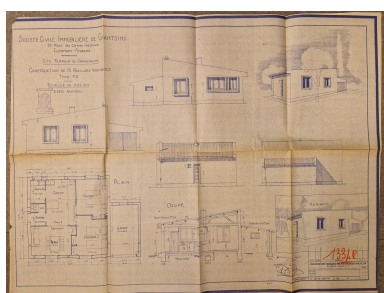
Projet de 5 immeubles collectifs dans le quartier de Grandsaigne : coupe transversale sur les escaliers et élévation postérieure d'un demi-bâtiment, 1954.

Repro. Brigitte Ceroni,
Autr. auteur inconnu
IVR84_20256301771NUCA



Projet de 13 pavillons individuels dans le quartier de Grandsaigne : plans de situation et d'implantation, 1954.

Repro. Brigitte Ceroni,
Autr. Georges Faye
IVR84_20256301768NUCA



Projet de 13 pavillons individuels dans le quartier de Grandsaigne : ensemble des plan, coupe, élévations et vues perspectives, 1954.

Repro. Brigitte Ceroni,
Autr. Georges Faye
IVR84_20256301767NUCA



Vue aérienne de la cité, 17/12/1956.

Repro. Brigitte Ceroni, Autr. IGN
IVR84_20236300845NUC



Vue aérienne de la cité (en bas à droite de l'image) : immeubles collectifs implantés en quinconce et maisons individuelles à leur pied.

Repro. Christian Parisey,
Autr. Compère
IVR84_20206300790NUCA



Vue aérienne de la cité ouvrière depuis le sud.

Phot. Michel Pérès
IVR84_20246302223NUCA



Vue aérienne de la cité ouvrière depuis le sud.

Phot. Michel Pérès
IVR84_20246302224NUCA



Vue partielle des immeubles collectifs de la cité depuis l'est, sur l'allée de la cité de Grandsaigne.

Phot. Christian Parisey
IVR84_20206300903NUC4A

Dossiers liés

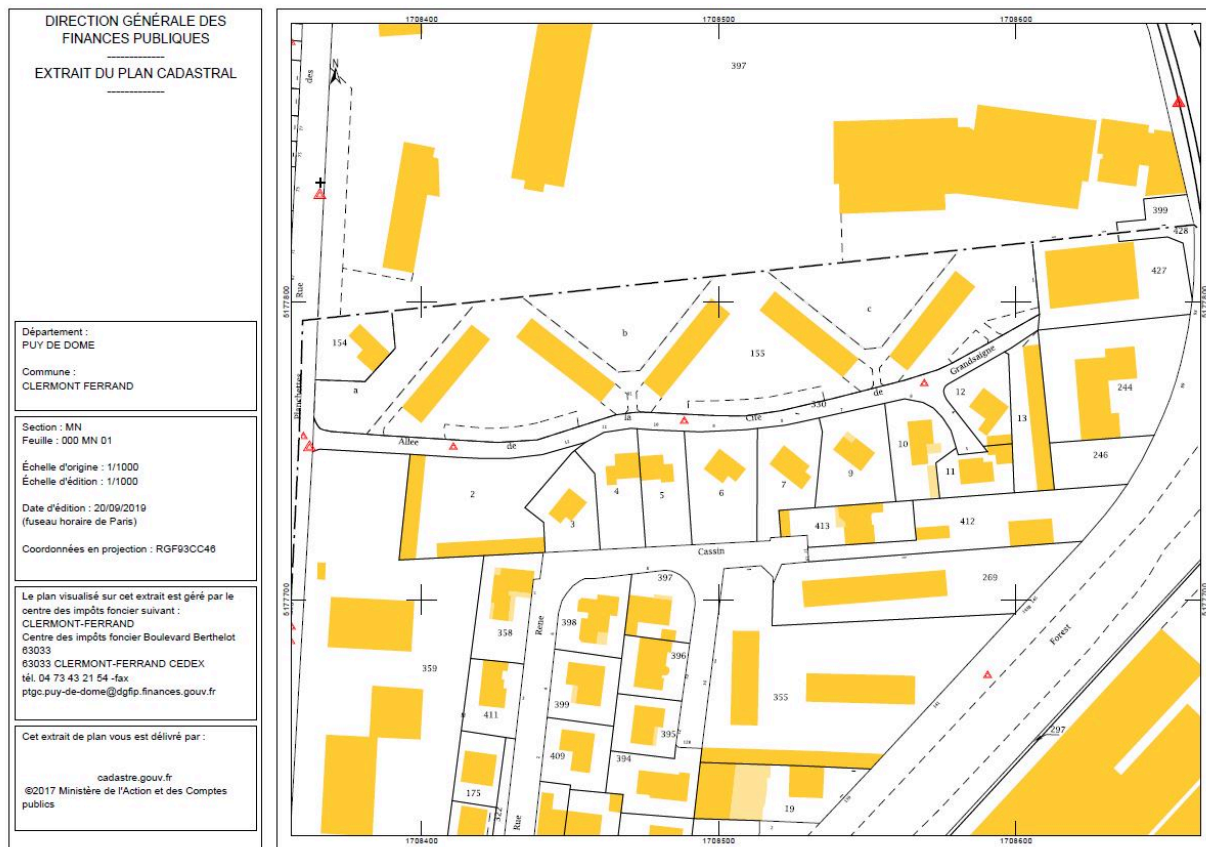
Dossiers de synthèse :

Cités Michelin de l'agglomération clermontoise (IA63002617) Auvergne, Puy-de-Dôme, Clermont-Ferrand

Oeuvre(s) contenue(s) :

Auteur(s) du dossier : Brigitte Ceroni, Brigitte Ceroni

Copyright(s) : © Région Auvergne-Rhône-Alpes, Inventaire général du patrimoine culturel



Extrait de plan cadastral (section MN).

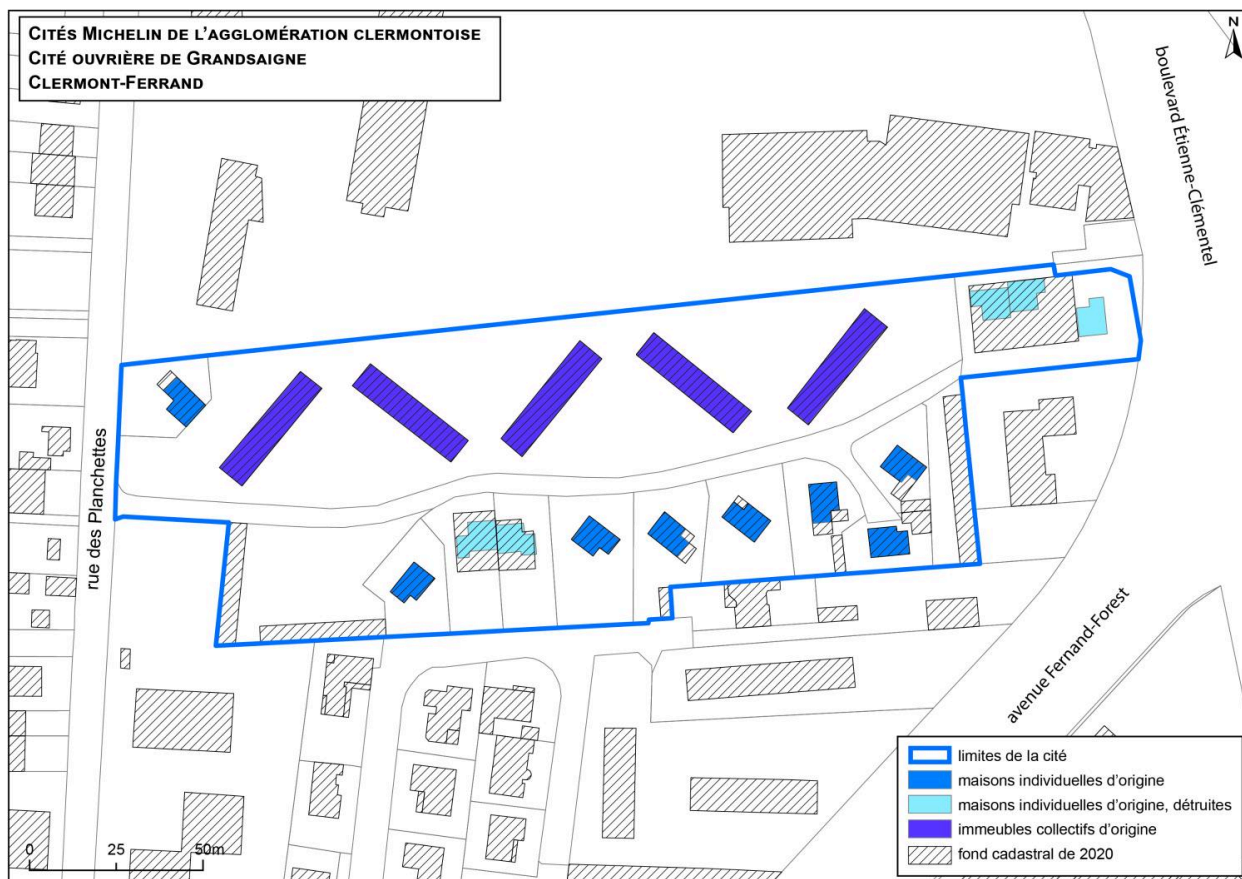
IVR84_20196300298NUDA

Auteur de l'illustration : Brigitte Ceroni

Auteur du document reproduit : Service du cadastre

© Ministère des finances et des comptes publics, www.cadastre.gouv.fr

tous droits réservés

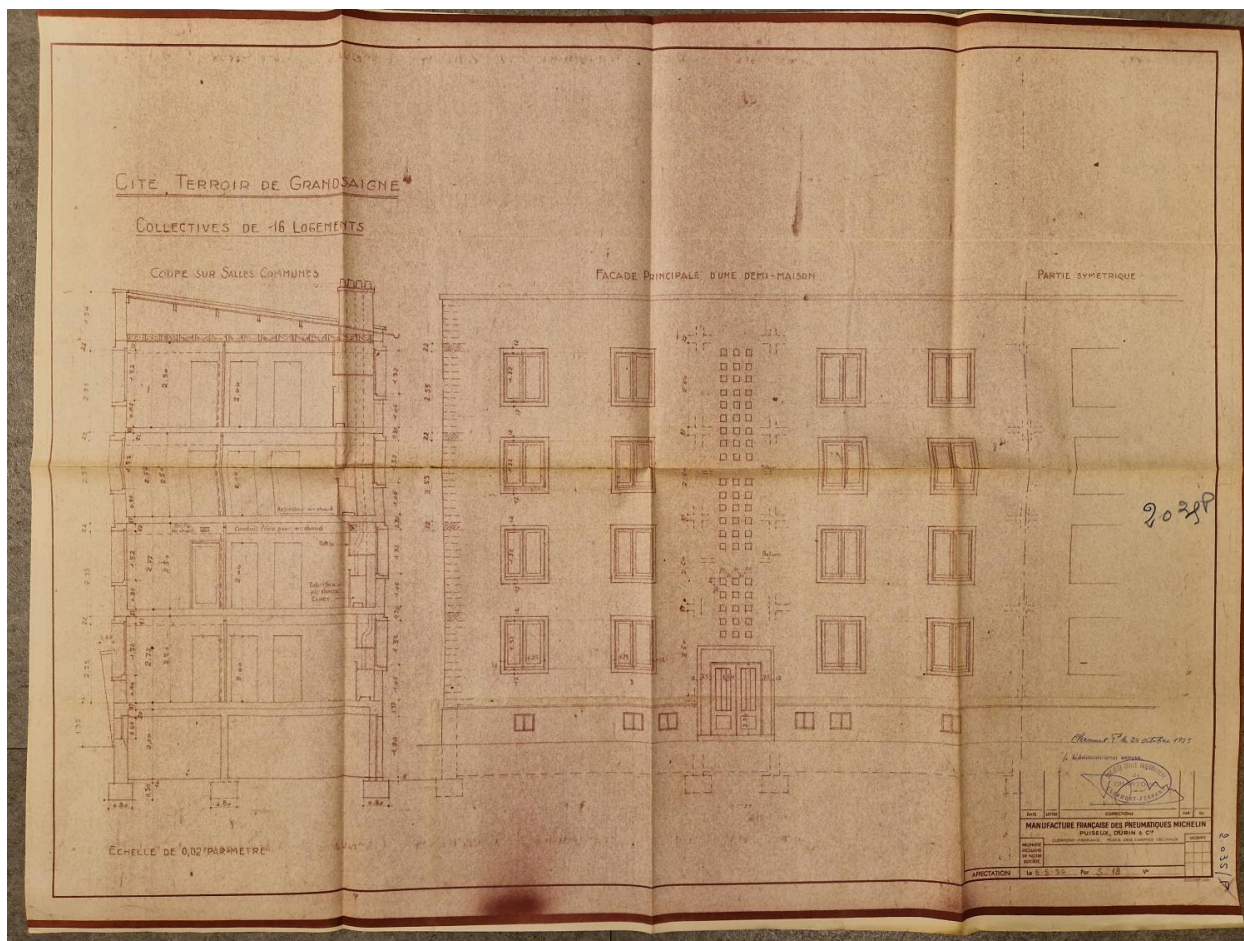


Plan des différents bâtiments d'origine de la cité.

IVR84_20256301365NUDA

Auteur de l'illustration : Guylaine Beuparland-Dupuy

© Région Auvergne-Rhône-Alpes, Inventaire général du patrimoine culturel
communication libre, reproduction soumise à autorisation



Projet de 5 immeubles collectifs dans le quartier de Grandsaigne : coupe transversale sur les salles communes et élévation principale d'un demi-bâtiment, 1954.

Référence du document reproduit :

• **Projet la cité de Grandsaigne (immeubles), 1954**

Projet de 5 immeubles collectifs Michelin dans le quartier de Grandsaigne, ensemble des plans, coupe, élévations, tirages sur papier, s.n., 1954. Archives communales de Clermont-Ferrand, cote 1985 W 439.

AC Clermont-Ferrand : 1985 W 439

IVR84_20256301770NUCA

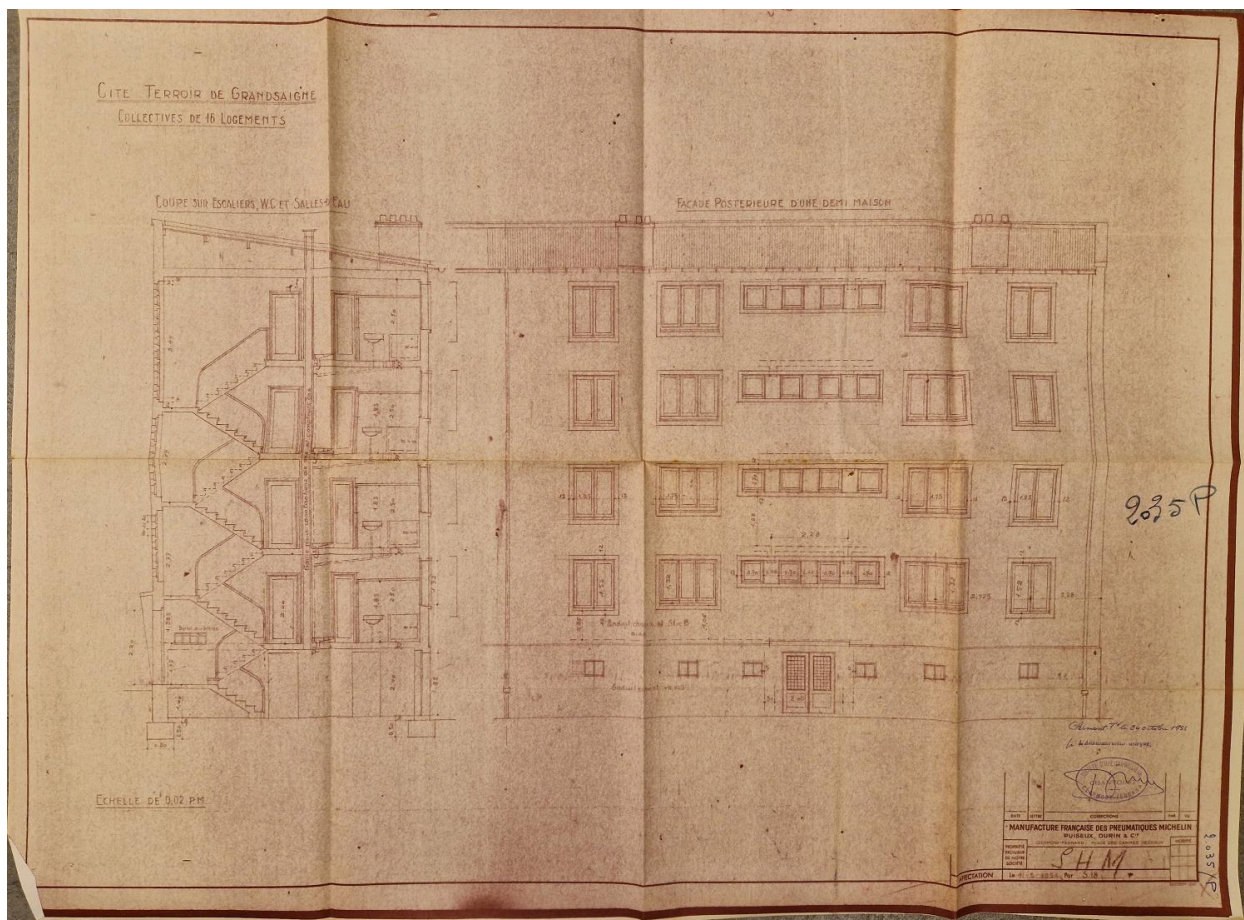
Auteur de l'illustration (reproduction) : Brigitte Ceroni

Auteur du document reproduit : auteur inconnu

Date de prise de vue : 2023

© Archives communales de Clermont-Ferrand

reproduction soumise à autorisation du titulaire des droits d'exploitation



Projet de 5 immeubles collectifs dans le quartier de Grandsaigne : coupe transversale sur les escaliers et élévation postérieure d'un demi-bâtiment, 1954.

Référence du document reproduit :

- **Projet la cité de Grandsaigne (immeubles), 1954**
Projet de 5 immeubles collectifs Michelin dans le quartier de Grandsaigne, ensemble des plans, coupe, élévations, tirages sur papier, s.n., 1954. Archives communales de Clermont-Ferrand, cote 1985 W 439. AC Clermont-Ferrand : 1985 W 439

IVR84_20256301771NUCA

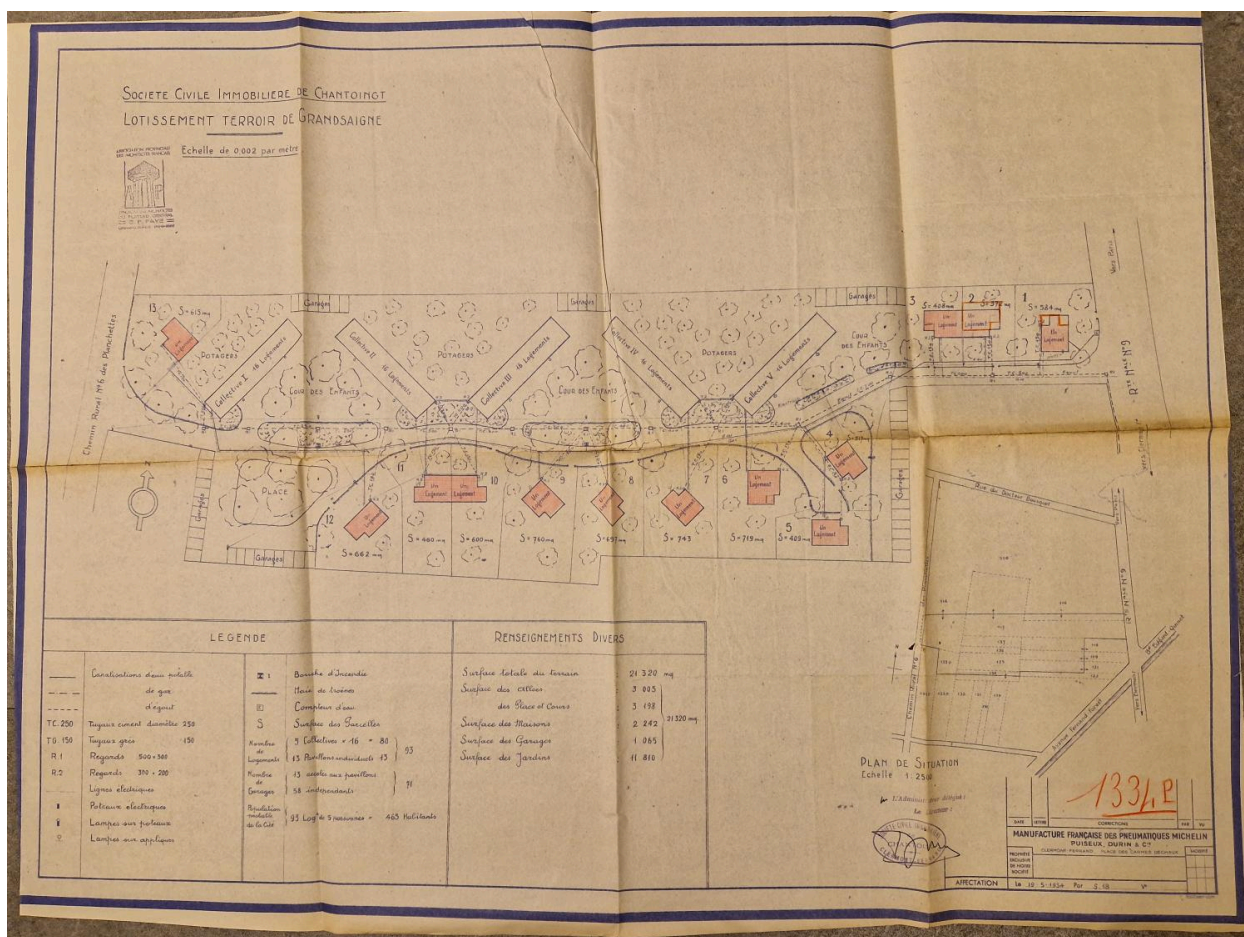
Auteur de l'illustration (reproduction) : Brigitte Ceroni

Auteur du document reproduit : auteur inconnu

Date de prise de vue : 2023

© Archives communales de Clermont-Ferrand

reproduction soumise à autorisation du titulaire des droits d'exploitation



Projet de 13 pavillons individuels dans le quartier de Grandsaigne : plans de situation et d'implantation, 1954.

Référence du document reproduit :

- **Projet la cité de Grandsaigne (maisons), 1954**
Projet de 13 pavillons individuels Michelin dans le quartier de Grandsaigne, ensemble des plans, coupe, élévations et vues perspectives, tirages sur papier, par G. [Georges] Faye architecte, 1954. Archives communales de Clermont-Ferrand, cote 1984 W 237.
1984 W 237

IVR84_20256301768NUCA

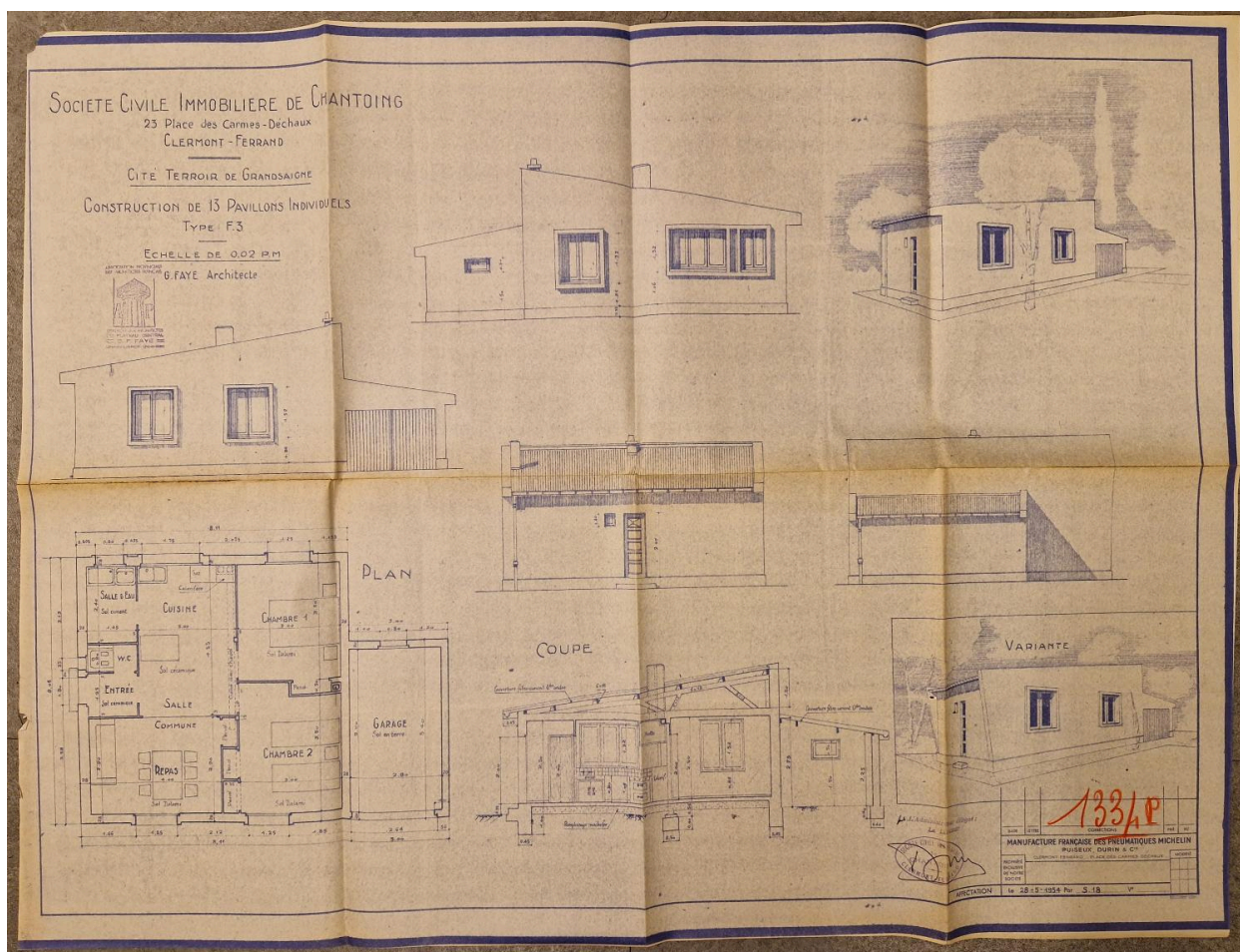
Auteur de l'illustration (reproduction) : Brigitte Ceroni

Auteur du document reproduit : Georges Faye

Date de prise de vue : 2023

© Archives communales de Clermont-Ferrand

reproduction soumise à autorisation du titulaire des droits d'exploitation



Projet de 13 pavillons individuels dans le quartier de Grandsaigne : ensemble des plan, coupe, élévations et vues perspectives, 1954.

Référence du document reproduit :

- **Projet la cité de Grandsaigne (maisons), 1954**
Projet de 13 pavillons individuels Michelin dans le quartier de Grandsaigne, ensemble des plans, coupe, élévations et vues perspectives, tirages sur papier, par G. [Georges] Faye architecte, 1954. Archives communales de Clermont-Ferrand, cote 1984 W 237.
1984 W 237

IVR84_20256301767NUCA

Auteur de l'illustration (reproduction) : Brigitte Ceroni

Auteur du document reproduit : Georges Faye

Date de prise de vue : 2023

© Archives communales de Clermont-Ferrand

reproduction soumise à autorisation du titulaire des droits d'exploitation



Vue aérienne de la cité, 17/12/1956.

Référence du document reproduit :

- **Grandsaigne, extrait IGN 1956**

Cité Michelin de Grandsaigne, extrait d'une vue aérienne IGN, photographie noir et blanc, échelle 1/3508, mission n° 237, réf. C2531-0361_1956_CDP1141_0237 du 17/12/1956.

IGN : C2531-0361_1956_CDP1141_0237

IVR84_20236300845NUC

Auteur de l'illustration (reproduction) : Brigitte Ceroni

Auteur du document reproduit : IGN

Date de prise de vue : 2023

© IGN

reproduction soumise à autorisation du titulaire des droits d'exploitation



Vue aérienne de la cité (en bas à droite de l'image) : immeubles collectifs implantés en quinconce et maisons individuelles à leur pied.

Référence du document reproduit :

- **Lycée d'enseignement général et technologique Ambroise-Brugière [et cité ouvrière Michelin de Grandsaigne] / Compère (photographe), Flying-Camera (éditeur), [après 1971]**
Lycée d'enseignement général et technologique Ambroise-Brugière [et cité ouvrière Michelin de Grandsaigne] / Compère (photographe), Flying-Camera (éditeur), [après 1971]. 1 impr. photomécan. coul. (carte postale) (A Lycée Ambroise-Brugière, non coté)
Au dos de la carte : Edition (c) Flying Camera- [n°tél] 71420 Genelard-n.6334_Photo Compère, [n°tél] Clermont-Ferrand
Et aussi : Lycée A.Brugière [...] : Baccalauréats ABCDG, Diplôme préparatoire aux études comptables et financières, Laboratoire de langues, Salle audiovisuelle, Salles d'informatique, Internats garçons et filles, Meilleurs résultats sportifs de l'Académie.
A Lycée Ambroise-Brugière Clermont-Ferrand : Bureau de l'intendance

IVR84_20206300790NUCA

Auteur de l'illustration (reproduction) : Christian Parisey

Auteur du document reproduit : Compère

© Flying Camera

reproduction soumise à autorisation du titulaire des droits d'exploitation



Vue aérienne de la cité ouvrière depuis le sud.

IVR84_20246302223NUCA

Auteur de l'illustration : Michel Pérès

© Région Auvergne-Rhône-Alpes, Inventaire général du patrimoine culturel
communication libre, reproduction soumise à autorisation



Vue aérienne de la cité ouvrière depuis le sud.

IVR84_20246302224NUCA

Auteur de l'illustration : Michel Pérès

© Région Auvergne-Rhône-Alpes, Inventaire général du patrimoine culturel
communication libre, reproduction soumise à autorisation



Vue partielle des immeubles collectifs de la cité depuis l'est, sur l'allée de la cité de Grandsaigne.

IVR84_20206300903NUC4A

Auteur de l'illustration : Christian Parisey

© Région Auvergne-Rhône-Alpes, Inventaire général du patrimoine culturel
communication libre, reproduction soumise à autorisation