



Lyon 7e
la Guillotière

Place dite Fosse aux ours

Références du dossier

Numéro de dossier : IA69005184
Date de l'enquête initiale : 2004
Date(s) de rédaction : 2004
Cadre de l'étude : inventaire topographique Inventaire de la Ville de Lyon
Degré d'étude : repéré

Désignation

Dénomination : place
Appellation : Fosse aux ours
Parties constituantes non étudiées : passage couvert, parc de stationnement

Compléments de localisation

Milieu d'implantation : en ville
Références cadastrales : 1999

Historique

La construction du rond-point de la Fosse aux ours est concomitante de celle du nouveau pont de la Guillotière, de 1952 à 1954, moins long que le précédent. A l'époque, il s'agissait de permettre aux piétons de passer des berges du Rhône au quartier de la Guillotière en empruntant des espaces verts, à l'abri des véhicules à moteur. Le 16 novembre 1998, le conseil de communauté du Grand Lyon décide, dans le cadre de l'aménagement des bas ports du Rhône, de la construction du parc de stationnement Fosse-aux-Ours. Les travaux de ce parc de 446 places, concédé à Lyon Parc Auto, débutent le 22 juin 2004. Le coût prévu est de 12 millions d'euros H.T., De novembre 2004 à décembre 2006, les travaux du parc de la Fosse-aux-Ours sont engagés, confiés à l'entreprise de construction CARI. Le parc est inauguré le 15 décembre 2006. La scénographie intérieure et le design des équipements ont été réalisés par l'architecte Jean-Michel Wilmotte, l'identité graphique et la signalétique par Yan D. Pennor's, et Véronique Joumard a été choisie pour l'œuvre d'art qui y est installée.

Période(s) principale(s) : 3e quart 20e siècle, 1er quart 21e siècle

Dates : 1952, 2004

Auteur(s) de l'oeuvre : Wilmotte et Associés (agence d'architecture,), Véronique Joumard (architecte paysagiste,)

Description

Le parc de stationnement Fosse-aux-Ours, sous la place Antonin-Jutard, est excentré par rapport à la Fosse-aux-Ours. Il comprend trois corps de bâtiment : le parc de stationnement, de forme hélicoïdale, s'organise autour de 7 niveaux souterrains ; il est relié au parc de stationnement Gambetta ; l'aile ouest relie le parc aux berges du Rhône.

Éléments descriptifs

Statut, intérêt et protection

Statut de la propriété : propriété publique

Références documentaires

Documents d'archive

- **Lettre du chantier Fosse aux Ours, n° 1, juin 2004 - n° 6, décembre 2006**
Lettre du chantier Fosse aux Ours, n° 1, juin 2004 - n° 6, décembre 2006 (<http://www.lpa.fr/lpa/lettreChantier.aspx?site=LPACH&lang=FR&page=LTCHANFOSS§ion=LTCHANFOSS>)
- **Projet de parc de stationnement Fosse-aux-Ours, place Antonin-Jutard, Lyon 3e. Conseil de Projet de parc de stationnement Fosse-aux-Ours, place Antonin-Jutard, Lyon 3e.** Conseil de communauté du Grand Lyon, 16 novembre 1998 (<http://www.grandlyon.com/delibs/pdf/ConseildeCommunaute/1998/11/16/ANNEXE/1998-3438.pdf>)

Documents figurés

- **Plan des travaux de la phase 1 du parc de stationnement Fosse-aux-Ours, dans Lettre d'informations Plan des travaux de la phase 1 du parc de stationnement Fosse-aux-Ours,** dans *Lettre d'informations Fosse aux Ours, n° 1, juin 2004* (http://www.lpa.fr/lpa/CMS/Files/Lettres/Chantiers/FosseOurs/Lettre_LPA_fosse_aux_ours_N_1.pdf)
- **Parc de stationnement Fosse-aux-Ours. Plan du niveau -1, dans Lettre d'informations Fosse aux Ours, Parc de stationnement Fosse-aux-Ours. Plan du niveau -1,** dans *Lettre d'informations Fosse aux Ours, n° 1, juin 2004* (http://www.lpa.fr/lpa/CMS/Files/Lettres/Chantiers/FosseOurs/Lettre_LPA_fosse_aux_ours_N_1.pdf)
- **Parc de stationnement Fosse-aux-Ours. Coupe, dans Lettre d'informations Fosse aux Ours, n° 1, juin Parc de stationnement Fosse-aux-Ours. Coupe,** dans *Lettre d'informations Fosse aux Ours, n° 1, juin 2004* (http://www.lpa.fr/lpa/CMS/Files/Lettres/Chantiers/FosseOurs/Lettre_LPA_fosse_aux_ours_N_1.pdf)
- **Parc de stationnement Fosse-aux-Ours. Vue perspective. Libre interprétation de l'artiste / Wilmotte Parc de stationnement Fosse-aux-Ours. Vue perspective. Libre interprétation de l'artiste / Wilmotte et Associés,** octobre 2001, dans *Lettre d'informations Fosse aux Ours, n° 3, mars 2005* (http://www.lpa.fr/lpa/CMS/Files/Lettres/Chantiers/FosseOurs/Lettre_LPA_fosse_aux_ours_N_3.pdf)

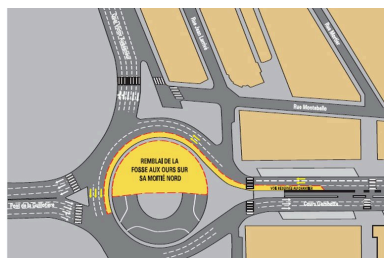
Annexe 1

A. "Le parc Fosse aux Ours se révèle être une véritable oeuvre d'art. L'architecte Wilmotte a prévu la création d'une rythmique architecturale sur l'hélice centrale. De nombreuses ouvertures viendront aérer le pilier central tout en créant des jeux visuels et des lignes très graphiques. le but est de créer un véritable mouvement pour animer le centre de cette oeuvre grâce à la profondeur du champs de vision. L'ensemble des lignes arrondies formera une oeuvre douce et harmonieuse soulignée par un éclairage bien pensé, oeuvre de Véronique Joumard, artiste retenue pour le parc." (http://www.lpa.fr/lpa/CMS/Files/Lettres/Chantiers/FosseOurs/Lettre_LPA_fosse_aux_ours_N_3.pdf)

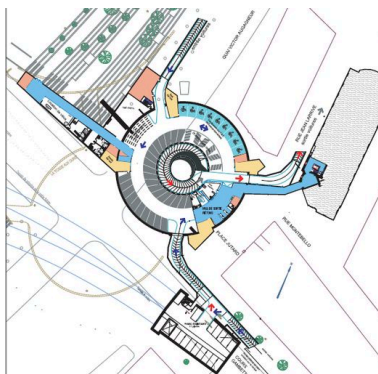
Annexe 2

B. "Il s'agit d'une oeuvre lumineuse composée de 4 installations : trois constellations composées de diodes lumineuses blanches accompagnent le visiteur dans ses déambulations. La première composée de 50 diodes est située sur le mur et le plafond de l'entrée piétonne du palais de la Mutualité, la seconde de 200 diodes est installée dans l'escalier principal et la troisième composée de 70 diodes accompagne l'entrée des véhicules par la rampe Gambetta. Enfin dans l'entrée, trois lentilles s'amuse à retourner les images." (<http://www.lpa.fr/lpa/CMS/Files/Lettres/Chantiers/lettre6bis.pdf>)

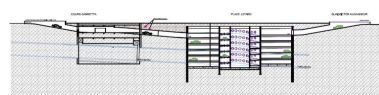
Illustrations



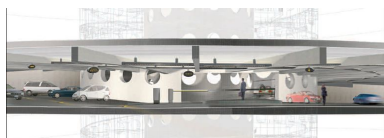
Plan de l'emprise du parc de stationnement Fosse aux Ours, juin 2004 (http://www.lpa.fr/lpa/CMS/Files/Lettres/Chantiers/FosseOurs/Lettre_LPA_fosse_aux_ours_N_1.pdf)
Autr. Lyon Parc Auto
IVR82_20096901275NUCA



Parc de stationnement Fosse aux Ours. Plan du niveau -1 (http://www.lpa.fr/lpa/CMS/Files/Lettres/Chantiers/FosseOurs/Lettre_LPA_fosse_aux_ours_N_1.pdf)
Autr. Lyon Parc Auto
IVR82_20096901276NUCA



Parc de stationnement Fosse aux Ours. Coupe (http://www.lpa.fr/lpa/CMS/Files/Lettres/Chantiers/FosseOurs/Lettre_LPA_fosse_aux_ours_N_1.pdf)
Autr. Lyon Parc Auto
IVR82_20096901277NUCA



Parc de stationnement Fosse-aux-Ours. Vue perspective. Libre interprétation de l'artiste / Wilmotte et Associés, octobre 2001 (http://www.lpa.fr/lpa/CMS/Files/Lettres/Chantiers/FosseOurs/Lettre_LPA_fosse_aux_ours_N_3.pdf)
Autr. Lyon Parc Auto
IVR82_20096901278NUCA



La place vers 1960 (carte postale ancienne), coll. part.
Autr. La Cigogne (éditeur)
IVR84_20166901681NUCAB



le pont de la Guillotière et le carrefour de la Fosse aux Ours depuis le sud-est / E. Poix ou E. Pernet, photographe, vers 1970 (AC Lyon. 8 PH 1705)
Autr. Poix E. (?), Autr. photographe), Autr. Pernet E. (?), Autr. photographe)
IVR82_20096901279NUCA



La Fosse aux Ours. Vue générale depuis le Palais de la Mutualité, au nord-est, en 2004
Phot. Eric Dessert
IVR82_20046904438NUC



La Fosse aux Ours. Vue d'ensemble depuis le sud-ouest, en 2004
Phot. Eric Dessert
IVR82_20046904439NUC



La Fosse aux Ours. Vue d'ensemble depuis le sud, en 2004
Phot. Eric Dessert
IVR82_20046904440NUCA



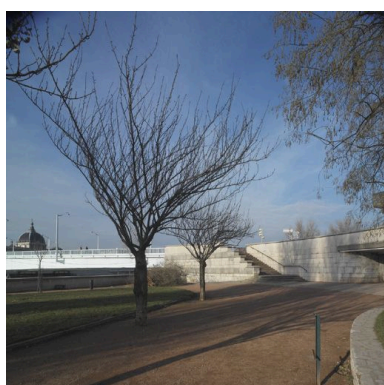
La Fosse aux Ours. Vue d'ensemble depuis le sud, en 2004
Phot. Eric Dessert
IVR82_20046904441NUC



L'intérieur de la Fosse aux Ours depuis le sud-est : du passage couvert vers le pont de la Guillotière, en 2004
Phot. Eric Dessert
IVR82_20046904442NUCA



L'intérieur de la Fosse aux Ours depuis l'ouest : le passage couvert vers la place Antonin-Jutard, en 2004
Phot. Eric Dessert
IVR82_20046904444NUCA



Départ des escaliers reliant le quai Claude-Bernard à la Fosse aux Ours, en 2004
Phot. Eric Dessert
IVR82_20046904445NUCA

Dossiers liés

Oeuvre(s) contenue(s) :

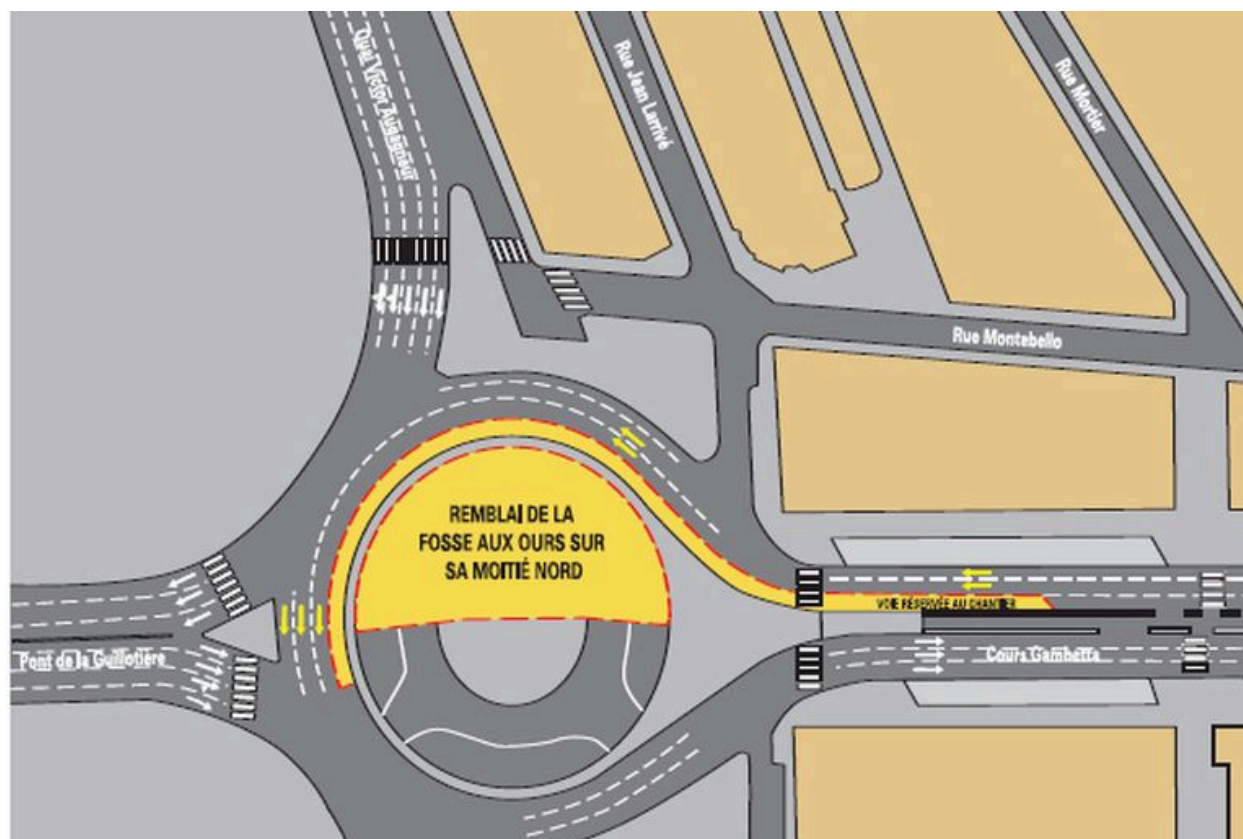
Oeuvre(s) en rapport :

Voirie du secteur d'étude La Guillotière (IA69005076) Rhône-Alpes, Rhône, Lyon 7e, la Guillotière

Place des Squares, actuellement place Raspail et place Jutard (IA69006830) Rhône-Alpes, Rhône, Lyon 7e, Guillotière

Auteur(s) du dossier : Maryannick Chalabi

Copyright(s) : © Région Rhône-Alpes, Inventaire général du patrimoine culturel ; © Ville de Lyon



Plan de l'emprise du parc de stationnement Fosse aux Ours, juin 2004 (http://www.lpa.fr/lpa/CMS/Files/Lettres/Chantiers/FosseOurs/Lettre_LPA_fosse_aux_ours_N_1.pdf)

Référence du document reproduit :

- http://www.lpa.fr/lpa/CMS/Files/Lettres/Chantiers/FosseOurs/Lettre_LPA_fosse_aux_ours_N_1.pdf
http://www.lpa.fr/lpa/CMS/Files/Lettres/Chantiers/FosseOurs/Lettre_LPA_fosse_aux_ours_N_1.pdf

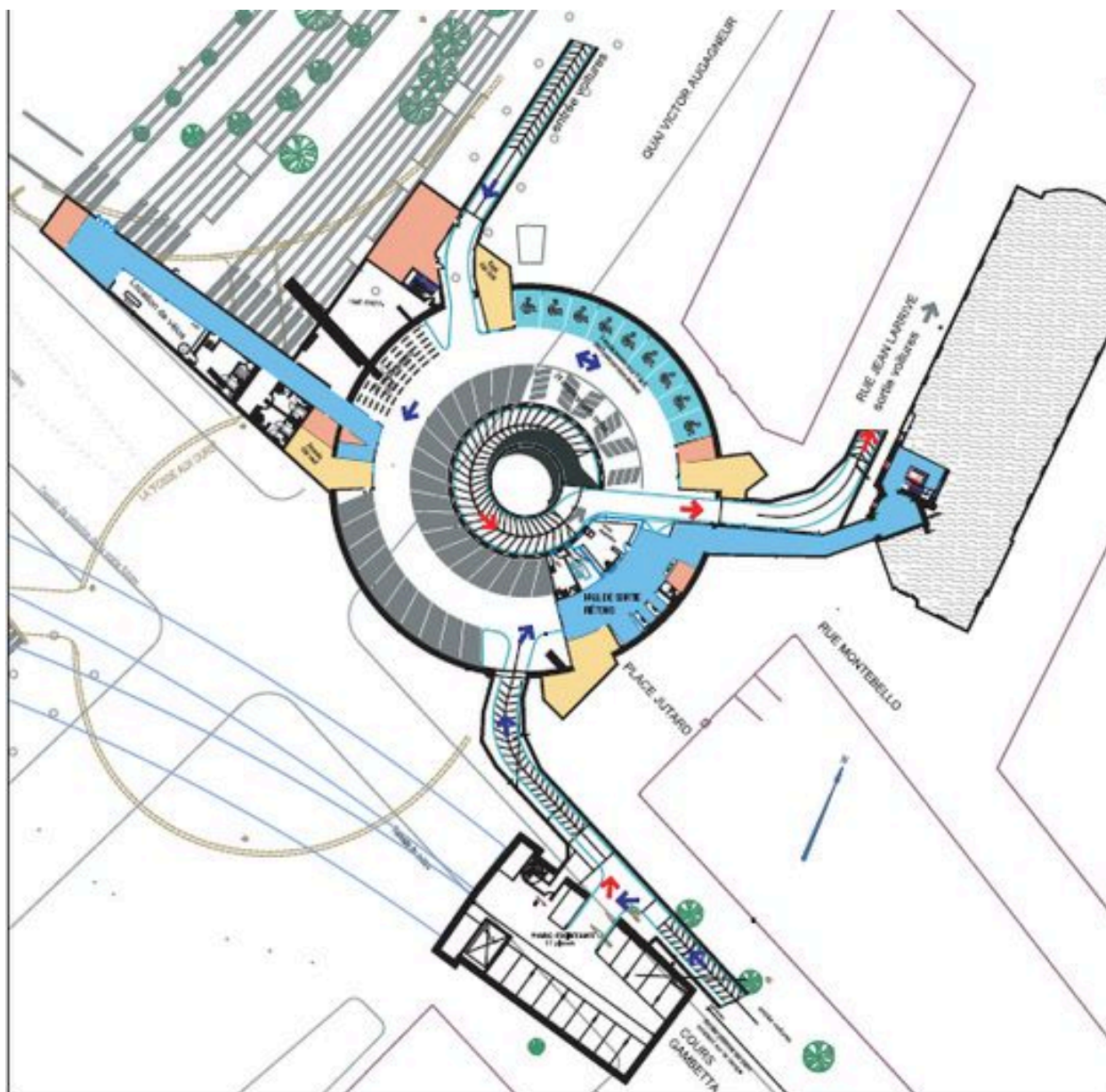
IVR82_20096901275NUCA

Auteur du document reproduit : Lyon Parc Auto

Date de prise de vue : 2004

© Lyon Parc Auto

reproduction soumise à autorisation du titulaire des droits d'exploitation



Parc de stationnement Fosse aux Ours. Plan du niveau -1 (http://www.lpa.fr/lpa/CMS/Files/Letres/Chantiers/FosseOurs/Lettre_LPA_fosse_aux_ours_N_1.pdf)

Référence du document reproduit :

- http://www.lpa.fr/lpa/CMS/Files/Letres/Chantiers/FosseOurs/Lettre_LPA_fosse_aux_ours_N_1.pdf
http://www.lpa.fr/lpa/CMS/Files/Letres/Chantiers/FosseOurs/Lettre_LPA_fosse_aux_ours_N_1.pdf

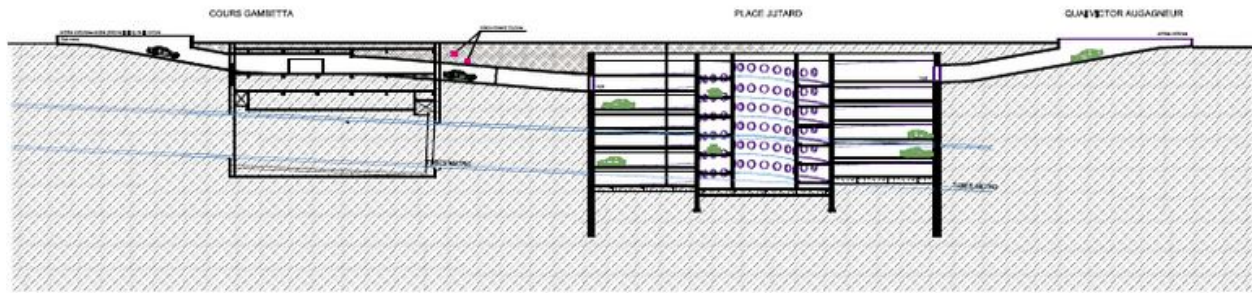
IVR82_20096901276NUCA

Auteur du document reproduit : Lyon Parc Auto

Date de prise de vue : 2004

© Lyon Parc Auto

reproduction soumise à autorisation du titulaire des droits d'exploitation



Parc de stationnement Fosse aux Ours. Coupe (http://www.lpa.fr/lpa/CMS/Files/Lettres/Chantiers/FosseOurs/Lettre_LPA_fosse_aux_ours_N_1.pdf)

Référence du document reproduit :

- http://www.lpa.fr/lpa/CMS/Files/Lettres/Chantiers/FosseOurs/Lettre_LPA_fosse_aux_ours_N_1.pdf
http://www.lpa.fr/lpa/CMS/Files/Lettres/Chantiers/FosseOurs/Lettre_LPA_fosse_aux_ours_N_1.pdf

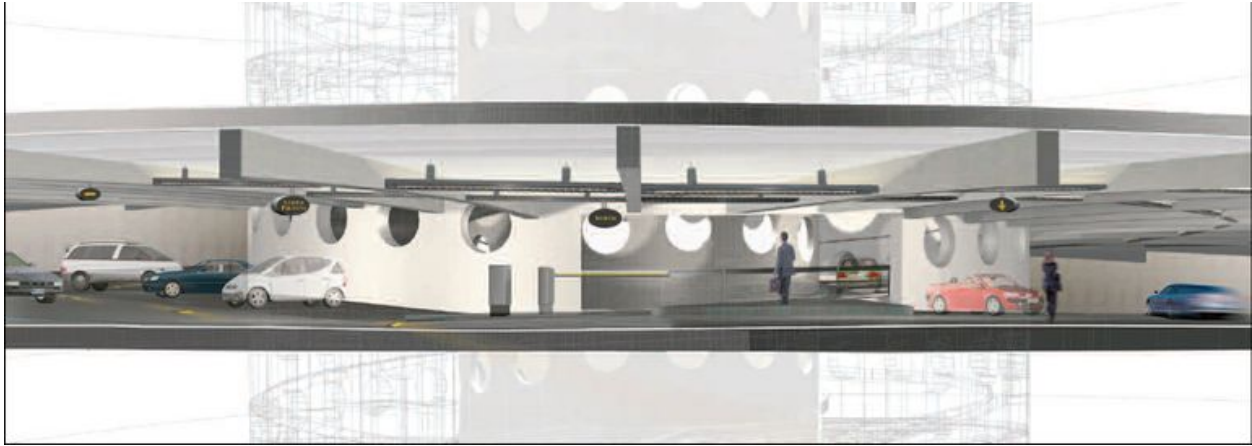
IVR82_20096901277NUCA

Auteur du document reproduit : Lyon Parc Auto

Date de prise de vue : 2004

© Lyon Parc Auto

reproduction soumise à autorisation du titulaire des droits d'exploitation



Parc de stationnement Fosse-aux-Ours. Vue perspective. Libre interprétaion de l'artiste / Wilmotte et Associés, octobre 2001 (http://www.lpa.fr/lpa/CMS/Files/Lettres/Chantiers/FosseOurs/Lettre_LPA_fosse_aux_ours_N_3.pdf)

Référence du document reproduit :

- http://www.lpa.fr/lpa/CMS/Files/Lettres/Chantiers/FosseOurs/Lettre_LPA_fosse_aux_ours_N_3.pdf
http://www.lpa.fr/lpa/CMS/Files/Lettres/Chantiers/FosseOurs/Lettre_LPA_fosse_aux_ours_N_3.pdf

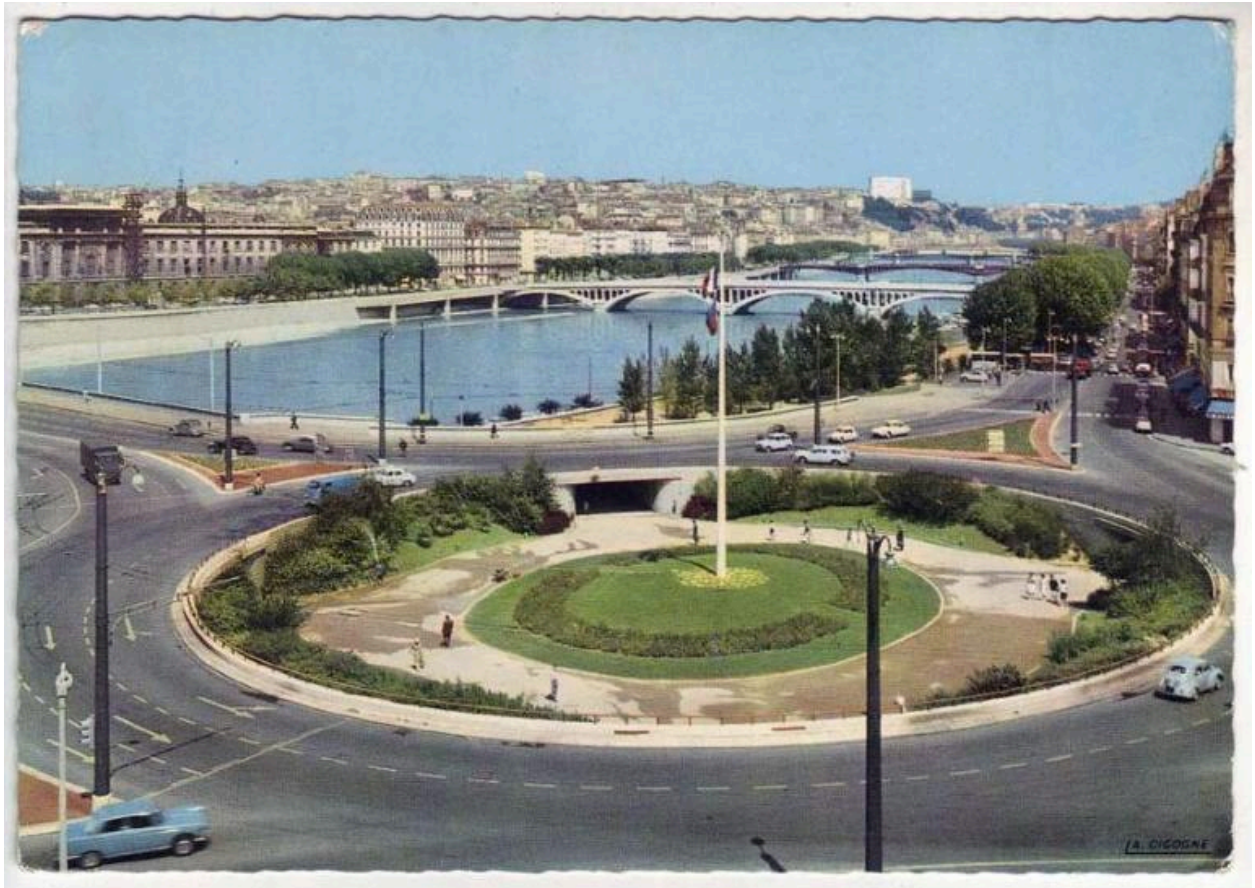
IVR82_20096901278NUCA

Auteur du document reproduit : Lyon Parc Auto

Date de prise de vue : 2001

© Wilmotte et Associés

reproduction soumise à autorisation du titulaire des droits d'exploitation



La place vers 1960 (carte postale ancienne), coll. part.

IVR84_20166901681NUCAB

Auteur du document reproduit : La Cigogne (éditeur)

© Collection particulière

reproduction soumise à autorisation du titulaire des droits d'exploitation



le pont de la Guillotière et le carrefour de la Fosse aux Ours depuis le sud-est / E. Poix ou E . Pernet, photographe, vers 1970 (AC Lyon. 8 PH 1705)

Référence du document reproduit :

- **[Pont de la Guillotière, vue prise du quai Claude-Bernard] / E. Poix ou E . Pernet, photographe,**
[Pont de la Guillotière, vue prise du quai Claude-Bernard] / E. Poix ou E . Pernet, photographe, vers 1970.
Négatif sur film souple (AC Lyon. 8 PH 1705)

IVR82_20096901279NUCA

Auteur du document reproduit : Poix E. (? , photographe), Pernet E. (? , photographe)

© Archives municipales de Lyon

reproduction soumise à autorisation du titulaire des droits d'exploitation



La Fosse aux Ours. Vue générale depuis le Palais de la Mutualité, au nord-est, en 2004

IVR82_20046904438NUC

Auteur de l'illustration : Eric Dessert

© Région Rhône-Alpes, Inventaire général du patrimoine culturel ; © Ville de Lyon
reproduction soumise à autorisation du titulaire des droits d'exploitation



La Fosse aux Ours. Vue d'ensemble depuis le sud-ouest, en 2004

IVR82_20046904439NUC

Auteur de l'illustration : Eric Dessert

© Région Rhône-Alpes, Inventaire général du patrimoine culturel ; © Ville de Lyon
reproduction soumise à autorisation du titulaire des droits d'exploitation



La Fosse aux Ours. Vue d'ensemble depuis le sud, en 2004

IVR82_20046904440NUCA

Auteur de l'illustration : Eric Dessert

© Région Rhône-Alpes, Inventaire général du patrimoine culturel ; © Ville de Lyon
reproduction soumise à autorisation du titulaire des droits d'exploitation



La Fosse aux Ours. Vue d'ensemble depuis le sud, en 2004

IVR82_20046904441NUC

Auteur de l'illustration : Eric Dessert

© Région Rhône-Alpes, Inventaire général du patrimoine culturel ; © Ville de Lyon
reproduction soumise à autorisation du titulaire des droits d'exploitation



L'intérieur de la Fosse aux Ours depuis le sud-est : du passage couvert vers le pont de la Guillotière, en 2004

IVR82_20046904442NUCA

Auteur de l'illustration : Eric Dessert

© Région Rhône-Alpes, Inventaire général du patrimoine culturel ; © Ville de Lyon
reproduction soumise à autorisation du titulaire des droits d'exploitation



L'intérieur de la Fosse aux Ours depuis l'ouest : le passage couvert vers la place Antonin-Jutard, en 2004

IVR82_20046904444NUCA

Auteur de l'illustration : Eric Dessert

© Région Rhône-Alpes, Inventaire général du patrimoine culturel ; © Ville de Lyon
reproduction soumise à autorisation du titulaire des droits d'exploitation



Départ des escaliers reliant le quai Claude-Bernard à la Fosse aux Ours, en 2004

IVR82_20046904445NUCA

Auteur de l'illustration : Eric Dessert

© Région Rhône-Alpes, Inventaire général du patrimoine culturel ; © Ville de Lyon
reproduction soumise à autorisation du titulaire des droits d'exploitation