



Rhône-Alpes, Rhône  
Lyon 3e  
34 avenue Lacassagne

## Usine de mise en bouteille dit Les Grandes Caves de Lyon puis société des vins de France SA

### Références du dossier

Numéro de dossier : IA69000982  
Date de l'enquête initiale : 2002  
Date(s) de rédaction : 2002  
Cadre de l'étude : enquête thématique régionale Patrimoine industriel  
Degré d'étude : monographié

### Désignation

Dénomination : usine de mise en bouteilles  
Appellation : Les Grandes Caves de Lyon  
Parties constituantes non étudiées : atelier de fabrication

### Compléments de localisation

Milieu d'implantation : en ville  
Références cadastrales : 1999, AZ, 162

### Historique

Actuellement, il ne reste que le château Lacassagne dont une partie des ailes ont été rognées, qui fut le berceau des Grandes Caves de Lyon installé dans ce quartier vers 1900. En 1908-1909 un permis de construire est déposé pour un hangar des grandes caves de Lyon au 115-117 rue Masséna (AC Lyon 344W/143 dossier n° 475, 1908-1909).

Les Grandes Caves de Lyon sont attestées dès le premier quart 20e siècle chemin des Pins (l'actuelle avenue Lacassagne depuis 1925). Elles sont spécialisées dans la vente de vins en gros et sa distribution. Ce site est démoli en grande partie à la fin des années 1990. Les ailes sont rognées de chaque côté : à l'origine sept travées par ailes, aujourd'hui trois. Il est aujourd'hui occupé par une maison des association.

Période(s) principale(s) : 1er quart 20e siècle

### Description

Le bâtiment est composé d'un pavillon d'entrée encadré de deux ailes, de deux niveaux, rythmées par trois travées chacune. Le 3eme niveau est accosté de deux ailerons à volute, les piliers sont couronnés de pot à feu et encadrent trois baies. Une frise d'entablement avec enseigne ainsi qu'une horloge sont localisées au-dessus des trois baies. Le toit en pavillon à terrasse faîtière percé d'oeil de boeuf et couronné d'une crête est couvert d'ardoise.

### Éléments descriptifs

Matériau(x) du gros-oeuvre, mise en oeuvre et revêtement : ciment  
Matériau(x) de couverture : ardoise  
Étage(s) ou vaisseau(x) : 3 étages carrés  
Type(s) de couverture : toit en pavillon

### Typologies et état de conservation

État de conservation : bon état

## Statut, intérêt et protection

Pour citer cette étude :

Halitim-Dubois Nadine, Les Grandes Caves de Lyon puis société des vins de France SA, 2002: <https://patrimoine.auvergnerhonealpes.fr/dossier/usine-de-mise-en-bouteille-dit-les-grandes-caves-de-lyon-puis-societe-des-vins-de-france-sa/6e1e1a3e-9bd1-44bf-95d3-7d6fa9e42157>

Statut de la propriété : propriété privée

## Références documentaires

### Documents d'archive

- **AC Lyon : un hangar des grandes caves de Lyon**  
AC Lyon 344W/143 dossier n° 475, 1908-1909 : un hangar des grandes caves de Lyon au 115-117 rue Masséna.  
AC Lyon : 344W/143 dossier n° 475
- **AC Lyon : 2 Mi 18, répertoire des PC, micro-fiche PCA 950, autorisation pour la société des Caves de Lyon : extension d'un garage au 34 bis avenue Lacassagne. 1928**

### Bibliographie

- **Indicateur Henry. 1908. AM Lyon (accès libre)**  
**Indicateur Henry. 1908. AM Lyon (accès libre)**  
p. 2466
- **Indicateur Henry. 1910.**  
**Indicateur Henry. 1910. AM Lyon (accès libre)**  
p. 741, 2499
- **Indicateur Henry. 1920. AM Lyon (accès libre)**  
**Indicateur Henry. 1920. AM Lyon (accès libre)**  
p. 742
- **indicateur Fournier. 1935.**  
**Indicateur Fournier. 1935. AM Lyon (accès libre sans cote) messagerie du Globe transport**  
p. 331
- **Indicateur Henry. 1942. AM Lyon (accès libre)**  
**Indicateur Henry. 1942. AM Lyon (accès libre)**  
p. 2294
- **Indicateur Henry. 1948. AM Lyon (accès libre)**  
**Indicateur Henry. 1948. AM Lyon (accès libre)**  
p. 2294
- **Indicateur Fournier. 1956. AM Lyon (accès libre)**  
**Indicateur Fournier. 1956. AM Lyon (accès libre)**  
p. 528, 1116, 1083, 1928
- **Indicateur Fournier. 1966. AM Lyon (accès libre)**  
**Indicateur Fournier. 1966. AM Lyon (accès libre)**  
p. 2074

- **Indicateur Henry. 1967. AM Lyon (accès libre)**  
**Indicateur Henry. 1967. AM Lyon (accès libre)**  
p. 2206
- **Indicateur Henry. 1970. AM Lyon (accès libre)**  
**Indicateur Henry. 1970. AM Lyon (accès libre)**  
p. 1365

## Illustrations



Vue générale nord  
Phot. Didier Gourbin  
IVR82\_20036901843XA



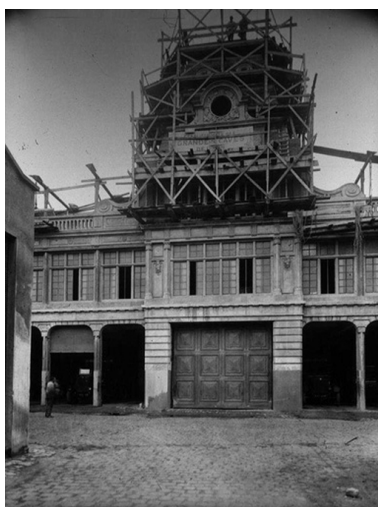
Vue générale  
Phot. Didier Gourbin  
IVR82\_20036901686X



Vue du rez-de-chaussée, garages des véhicules de livraisons, BM Lyon Collection Sylvestre vidéralp, 1930  
Phot. Didier Nicolle  
IVR82\_20036901552NUC



Vue des cuves de stockage des grandes caves de Lyon, BM Lyon-vidéralp collection Sylvestre 1930  
Phot. Didier Nicolle  
IVR82\_20036901553NUC



Bâtiment en construction, vidéralp, 1930. Collection Sylvestre BM Lyon. S 1110  
Phot. Didier Nicolle  
IVR82\_20036901554NUC



Vue sud-est du site avant démolition (vers 1995)  
Phot. Nadine Halitim-Dubois  
IVR82\_20086901814NUCA



Pavillon centrale et enseigne  
Phot. Nadine Halitim-Dubois  
IVR82\_20086901815NUCA



Vue est du site (vers 1995)  
Phot. Nadine Halitim-Dubois  
IVR82\_20086901816NUCA



Vue sud-est du site (vers 1995)  
Phot. Nadine Halitim-Dubois  
IVR82\_20086901817NUCA



Vue nord du pavillon centrale  
Phot. Nadine Halitim-Dubois  
IVR82\_20086901818NUCA



Vue nord-ouest  
Phot. Nadine Halitim-Dubois  
IVR82\_20086901819NUCA



détail aile latérale (vers 1995,  
archives privées Brigitte Miribel)  
Phot. Nadine Halitim-Dubois  
IVR82\_20086901820NUCA



Détail aile latérale  
Phot. Nadine Halitim-Dubois  
IVR82\_20086901821NUCA



Vue aile latérale sud  
Phot. Nadine Halitim-Dubois  
IVR82\_20086901822NUCA



Bâtiment en alignement sur  
l'avenue Lacassagne (vers 1995)  
Phot. Nadine Halitim-Dubois  
IVR82\_20086901823NUCA



Détail enseigne (vers 1995)  
Phot. Nadine Halitim-Dubois  
IVR82\_20086901824NUCA



Clôture en alignement sur  
l'avenue Lacassagne (vers 1995)  
Phot. Nadine Halitim-Dubois  
IVR82\_20086901825NUCA



Vue nord (vers 1995  
avant démolition)  
Phot. Nadine Halitim-Dubois  
IVR82\_20086901826NUCA

## Dossiers liés

### Dossiers de synthèse :

Présentation et synthèse du patrimoine industriel de la ville de Lyon (IA69001377) Rhône-Alpes, Rhône, Lyon

### Oeuvre(s) contenue(s) :

Auteur(s) du dossier : Nadine Halitim-Dubois

Copyright(s) : © Région Rhône-Alpes, Inventaire général du patrimoine culturel ; © Ville de Lyon



Vue générale nord

IVR82\_20036901843XA

Auteur de l'illustration : Didier Gourbin

© Région Rhône-Alpes, Inventaire général du patrimoine culturel ; © Ville de Lyon  
reproduction soumise à autorisation du titulaire des droits d'exploitation



Vue générale

IVR82\_20036901686X

Auteur de l'illustration : Didier Gourbin

© Région Rhône-Alpes, Inventaire général du patrimoine culturel ; © Ville de Lyon  
reproduction soumise à autorisation du titulaire des droits d'exploitation



Vue du rez-de-chaussée, garages des véhicules de livraisons, BM Lyon Collection Sylvestre vidéralp, 1930

IVR82\_20036901552NUC

Auteur de l'illustration : Didier Nicolle

© Région Rhône-Alpes, Inventaire général du patrimoine culturel ; © Ville de Lyon  
reproduction soumise à autorisation du titulaire des droits d'exploitation



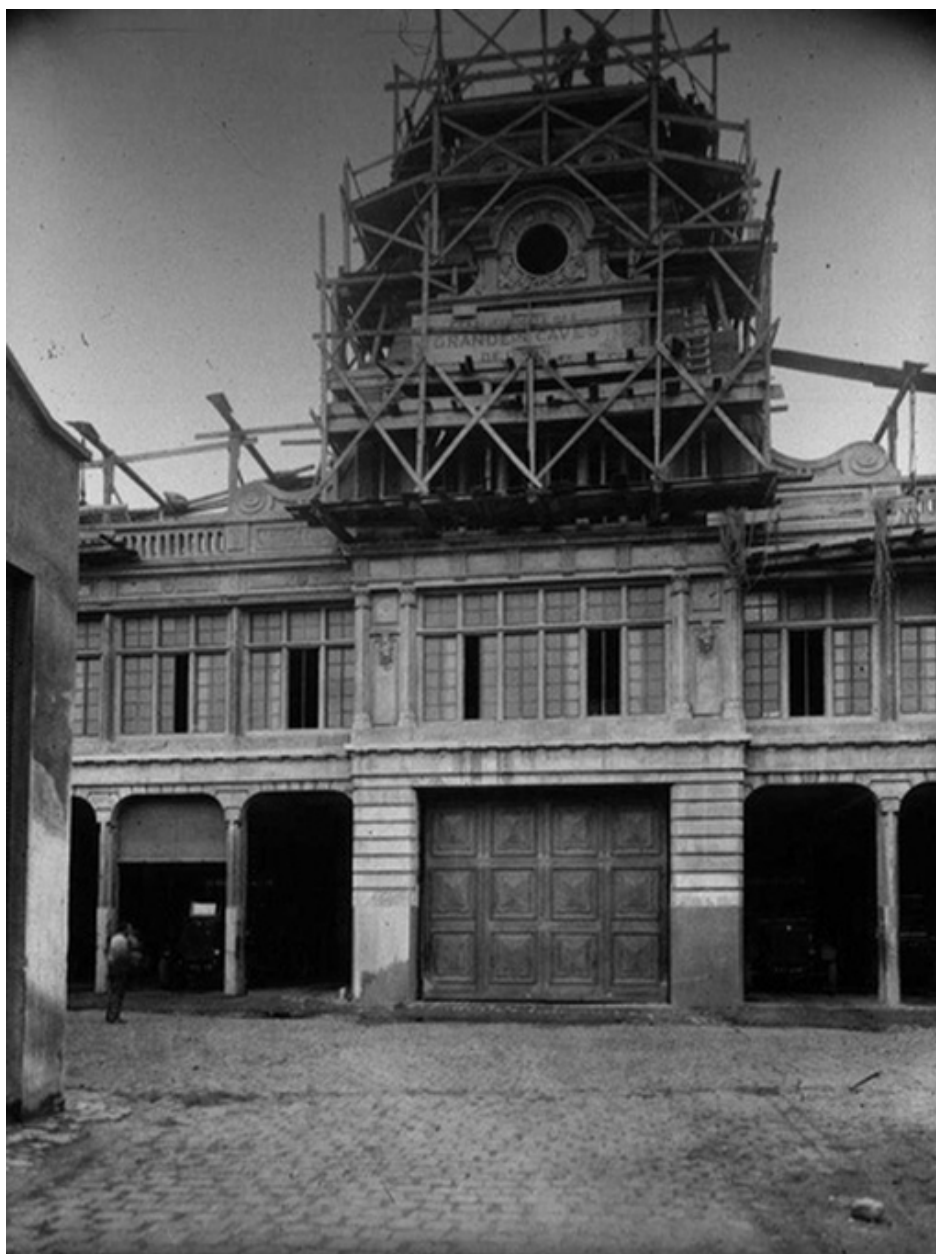


Vue des cuves de stockage des grandes caves de Lyon, BM Lyon-vidéralp collection Sylvestre 1930

IVR82\_20036901553NUC

Auteur de l'illustration : Didier Nicolle

© Région Rhône-Alpes, Inventaire général du patrimoine culturel ; © Ville de Lyon  
reproduction soumise à autorisation du titulaire des droits d'exploitation



Bâtiment en construction, vidéalp, 1930. Collection Sylvestre BM Lyon. S 1110

IVR82\_20036901554NUC

Auteur de l'illustration : Didier Nicolle

© Région Rhône-Alpes, Inventaire général du patrimoine culturel ; © Ville de Lyon  
reproduction soumise à autorisation du titulaire des droits d'exploitation



Vue sud-est du site avant démolition (vers 1995)

IVR82\_20086901814NUCA

Auteur de l'illustration : Nadine Halitim-Dubois

© Région Rhône-Alpes, Inventaire général du patrimoine culturel ; © Ville de Lyon  
reproduction soumise à autorisation du titulaire des droits d'exploitation



Pavillon centrale et enseigne

IVR82\_20086901815NUCA

Auteur de l'illustration : Nadine Halitim-Dubois

© Région Rhône-Alpes, Inventaire général du patrimoine culturel ; © Ville de Lyon  
reproduction soumise à autorisation du titulaire des droits d'exploitation



Vue est du site (vers 1995)

IVR82\_20086901816NUCA

Auteur de l'illustration : Nadine Halitim-Dubois

© Région Rhône-Alpes, Inventaire général du patrimoine culturel ; © Ville de Lyon  
reproduction soumise à autorisation du titulaire des droits d'exploitation



Vue sud-est du site (vers 1995)

IVR82\_20086901817NUCA

Auteur de l'illustration : Nadine Halitim-Dubois

© Région Rhône-Alpes, Inventaire général du patrimoine culturel ; © Ville de Lyon  
reproduction soumise à autorisation du titulaire des droits d'exploitation



Vue nord du pavillon centrale

IVR82\_20086901818NUCA

Auteur de l'illustration : Nadine Halitim-Dubois

© Région Rhône-Alpes, Inventaire général du patrimoine culturel ; © Ville de Lyon  
reproduction soumise à autorisation du titulaire des droits d'exploitation



Vue nord-ouest

IVR82\_20086901819NUCA

Auteur de l'illustration : Nadine Halitim-Dubois

© Région Rhône-Alpes, Inventaire général du patrimoine culturel ; © Ville de Lyon  
reproduction soumise à autorisation du titulaire des droits d'exploitation





détail aile latérale (vers 1995, archives privées Brigitte Miribel)

IVR82\_20086901820NUCA

Auteur de l'illustration : Nadine Halitim-Dubois

© Région Rhône-Alpes, Inventaire général du patrimoine culturel ; © Ville de Lyon  
reproduction soumise à autorisation du titulaire des droits d'exploitation



Détail aile latérale

IVR82\_20086901821NUCA

Auteur de l'illustration : Nadine Halitim-Dubois

© Région Rhône-Alpes, Inventaire général du patrimoine culturel ; © Ville de Lyon  
reproduction soumise à autorisation du titulaire des droits d'exploitation



Vue aile latérale sud

IVR82\_20086901822NUCA

Auteur de l'illustration : Nadine Halitim-Dubois

© Région Rhône-Alpes, Inventaire général du patrimoine culturel ; © Ville de Lyon  
reproduction soumise à autorisation du titulaire des droits d'exploitation



Bâtiment en alignement sur l'avenue Lacassagne (vers 1995)

IVR82\_20086901823NUCA

Auteur de l'illustration : Nadine Halitim-Dubois

© Région Rhône-Alpes, Inventaire général du patrimoine culturel ; © Ville de Lyon  
reproduction soumise à autorisation du titulaire des droits d'exploitation



Détail enseigne (vers 1995)

IVR82\_20086901824NUCA

Auteur de l'illustration : Nadine Halitim-Dubois

© Région Rhône-Alpes, Inventaire général du patrimoine culturel ; © Ville de Lyon  
reproduction soumise à autorisation du titulaire des droits d'exploitation



Clôture en alignement sur l'avenue Lacassagne (vers 1995)

IVR82\_20086901825NUCA

Auteur de l'illustration : Nadine Halitim-Dubois

© Région Rhône-Alpes, Inventaire général du patrimoine culturel ; © Ville de Lyon  
reproduction soumise à autorisation du titulaire des droits d'exploitation



Vue nord (vers 1995 avant démolition)

IVR82\_20086901826NUCA

Auteur de l'illustration : Nadine Halitim-Dubois

© Région Rhône-Alpes, Inventaire général du patrimoine culturel ; © Ville de Lyon  
reproduction soumise à autorisation du titulaire des droits d'exploitation