



Lyon 9e  
11 quai Arloing

## **immeuble**

### **Références du dossier**

Numéro de dossier : IA69000638  
Date de l'enquête initiale : 2001  
Date(s) de rédaction : 2001  
Cadre de l'étude : inventaire topographique Inventaire de la Ville de Lyon  
Degré d'étude : recensé

### **Désignation**

Dénomination : immeuble  
Destinations successives : logement, commerce (fleuriste)  
Parties constituantes non étudiées : boutique

### **Compléments de localisation**

Milieu d'implantation : en ville  
Références cadastrales : 1999, BS, 64

### **Historique**

Permis de démolir déposé au cours du premier semestre 2000.  
Période(s) principale(s) : 19e siècle

### **Description**

#### **Éléments descriptifs**

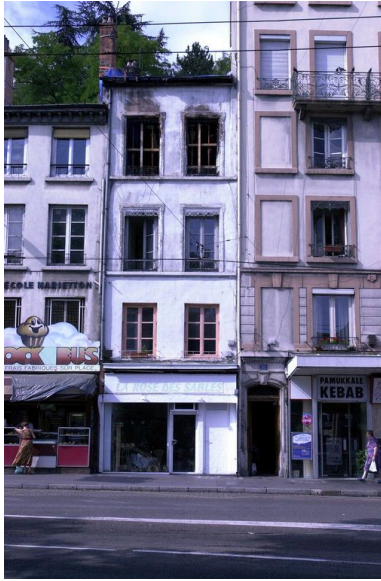
#### **Typologies et état de conservation**

État de conservation : mauvais état

#### **Statut, intérêt et protection**

Dossier d'urgence. Mauvais état partiel dû à un incendie ayant touché le troisième étage carré et l'étage de comble.  
Statut de la propriété : propriété privée

## Illustrations



Elévation antérieure  
Phot. Bernard Ducouret  
IVR82\_20006900447NUCA

## Dossiers liés

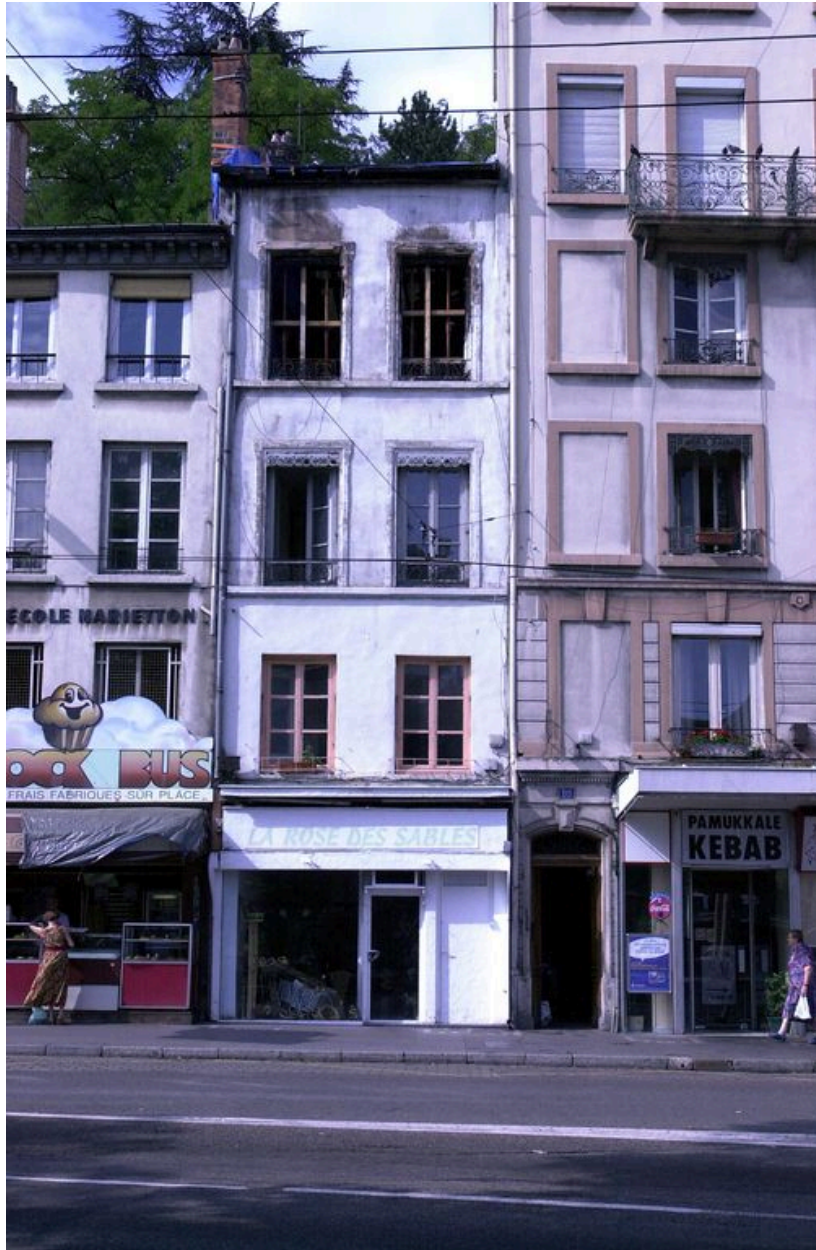
### Dossiers de synthèse :

Présentation du secteur d'étude Lyon (IA69004589) Rhône-Alpes, Rhône, Lyon

### Oeuvre(s) contenue(s) :

Auteur(s) du dossier : Véronique Belle, Bernard Ducouret

Copyright(s) : © Région Rhône-Alpes, Inventaire général du patrimoine culturel ; © Ville de Lyon



Elévation antérieure

IVR82\_20006900447NUCA

Auteur de l'illustration : Bernard Ducouret

© Région Rhône-Alpes, Inventaire général du patrimoine culturel ; © Ville de Lyon  
reproduction soumise à autorisation du titulaire des droits d'exploitation