



Auvergne, Puy-de-Dôme  
Randan  
50 rue du Commerce

## chaise n°13 d'un ensemble de 26 chaises à dossiers enroulés de type 1

### Références du dossier

Numéro de dossier : IM63007238

Date de l'enquête initiale : 2000

Date(s) de rédaction : 2022

Cadre de l'étude : opération ponctuelle Inventaire du fonds mobilier du domaine royal de Randan

Degré d'étude : étudié

### Désignation

Dénomination : chaise

### Compléments de localisation

Milieu d'implantation : en village

### Historique

Chaises exécutées par François-Honoré-Georges Jacob entre 1813 et 1825 pour Adélaïde d'Orléans.

Période(s) principale(s) : 1er quart 19e siècle

Auteur(s) de l'oeuvre : François-Honoré-Georges Jacob (ébéniste)

Personne(s) liée(s) à l'histoire de l'oeuvre : Adélaïde Orléans d' (propriétaire)

Lieu d'exécution : Île-de-France, Paris, Paris

### Description

Chaises en acajou et placage d'acajou à dossiers enroulés, ajourés d'un trèfle en médaillon et d'une rosace dans un bandeau. Pieds antérieurs en sabre et pieds postérieurs arqués.

### Éléments descriptifs

Catégorie(s) technique(s) : ébénisterie

Matériaux : acajou taillé, ajouré, placage

Mesures :

h = 83 ; la = 43 ; pr = 39

Inscriptions & marques : estampille (gravé, sur l'oeuvre), inscription (manuscrit, sur étiquette)

Précisions et transcriptions :

Estampille (sous l'assise) : IACOB ; inscription (sous l'assise) : Château de Randan ancienne salle à manger ; inscription (sous l'assise) : Château de Randan chambre de la tour du Roi.

## État de conservation

## Statut, intérêt et protection

Intérêt de l'œuvre : à signaler

Protections : 07/02/1991

Statut de la propriété : propriété de la région

## Données complémentaires

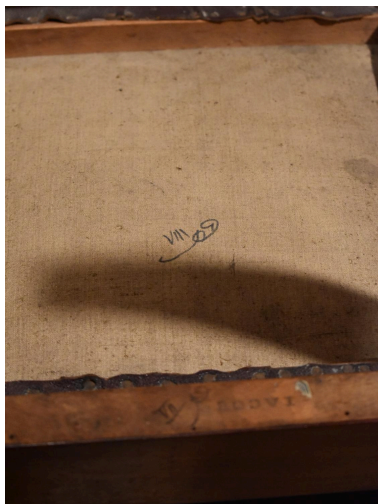
F-MDT-Randan

NCVENT	709 B [1]
--------	-----------

## Illustrations



Vue générale d'une chaise  
Phot. Maryse Durin-Tercelin  
IVR84\_20216301415NUC4A



Vue de l'inscription sous  
l'assise et de l'estampille.  
Phot. Maryse Durin-Tercelin  
IVR84\_20216301416NUC4A



Vue de l'estampille  
Phot. Maryse Durin-Tercelin  
IVR84\_20216301417NUC4A



Vue de l'estampille  
Phot. Maryse Durin-Tercelin  
IVR84\_20216301418NUC4A



Vue d'une chaise 709 B



Phot. Maryse Durin-Tercelin  
IVR84\_20226301069NUC4A

Vue d'une chaise 709 B  
Phot. Maryse Durin-Tercelin  
IVR84\_20226301096NUC4A

## Dossiers liés

Est partie constituante de : ensemble de 26 chaises à dossiers enroulés de type 1 (IM63004225) Auvergne, Puy-de-Dôme, Randan, 50 rue du Commerce

Auteur(s) du dossier : Vincent Rigau, Jean-Yves Bardy, Maryse Durin-Tercelin

Copyright(s) : © Région Auvergne-Rhône-Alpes, Inventaire général du patrimoine culturel ; © Centre des monuments nationaux



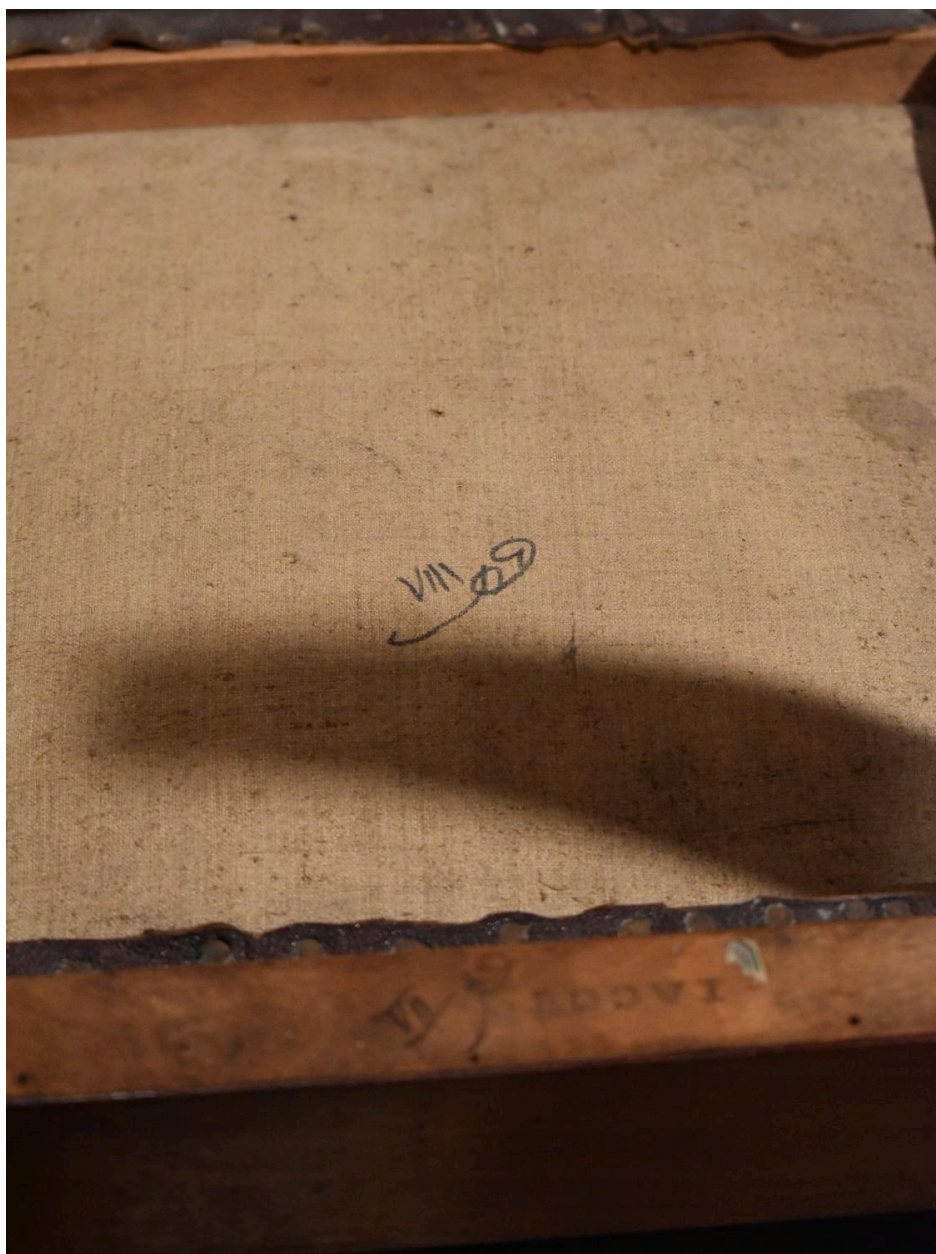
Vue générale d'une chaise

IVR84\_20216301415NUC4A

Auteur de l'illustration : Maryse Durin-Tercelin

© Région Auvergne-Rhône-Alpes, Inventaire général du patrimoine culturel  
communication libre, reproduction soumise à autorisation





Vue de l'inscription sous l'assise et de l'estampille.

IVR84\_20216301416NUC4A

Auteur de l'illustration : Maryse Durin-Tercelin

© Région Auvergne-Rhône-Alpes, Inventaire général du patrimoine culturel  
communication libre, reproduction soumise à autorisation



Vue de l'estampille

IVR84\_20216301417NUC4A

Auteur de l'illustration : Maryse Durin-Tercelin

© Région Auvergne-Rhône-Alpes, Inventaire général du patrimoine culturel  
communication libre, reproduction soumise à autorisation



Vue de l'estampille

IVR84\_20216301418NUC4A

Auteur de l'illustration : Maryse Durin-Tercelin

© Région Auvergne-Rhône-Alpes, Inventaire général du patrimoine culturel  
communication libre, reproduction soumise à autorisation





Vue d'une chaise 709 B

IVR84\_20226301069NUC4A

Auteur de l'illustration : Maryse Durin-Tercelin

© Région Auvergne-Rhône-Alpes, Inventaire général du patrimoine culturel  
communication libre, reproduction soumise à autorisation





Vue d'une chaise 709 B

IVR84\_20226301096NUC4A

Auteur de l'illustration : Maryse Durin-Tercelin

© Région Auvergne-Rhône-Alpes, Inventaire général du patrimoine culturel  
communication libre, reproduction soumise à autorisation