



Rhône-Alpes, Savoie
Aix-les-Bains
Choudy-Pont Rouge
27 rue Jean Mermoz

Maison

Références du dossier

Numéro de dossier : IA73002227
Date de l'enquête initiale : 2013
Date(s) de rédaction : 2013
Cadre de l'étude : inventaire topographique Inventaire de la Ville d'Aix-les-Bains
Degré d'étude : étudié

Désignation

Dénomination : maison

Compléments de localisation

Milieu d'implantation : en ville
Références cadastrales : 1879, B, 1009 p. ; 2004, BO, 34-36

Historique

Cette maison a été édifée au début des années 1930 pour Louis Kerboeuf. Un projet de 1929, dessiné par l'architecte Alain, prévoyait une habitation plus modeste que celle réalisée: la construction comprenait en effet seulement deux niveaux d'élévation tandis que le traitement de la façade principale se caractérisait par une grande simplicité.

Période(s) principale(s) : 2e quart 20e siècle ()

Description

Cette maison, implantée entre cour à l'avant et jardin à l'arrière, est placée en retrait de la rue dont elle est séparée par un muret surmonté d'une grille.

De plan carré, elle présente des élévations à travées (trois pour le pignon antérieur, deux pour la façade latérale) décorées de chaînes d'angle harpées. Sur le pignon principal, protégé par un avant-toit reposant sur des aisseliers en bois ouvragé, la travée centrale est occupée par une baie éclairant le comble à surcroît placée à l'aplomb de la porte d'entrée centrée desservie par un degré droit. L'horizontalité est marquée par un balcon filant sur la longueur du rez-de-chaussée surélevé et par un balcon individuel soutenu par des consoles à triglyphes placé au premier étage et permettant d'abriter l'entrée. Une annexe, construite à l'arrière en limite de parcelle, abrite un garage.

Éléments descriptifs

Matériau(x) du gros-oeuvre, mise en oeuvre et revêtement : pierre, moellon, enduit

Matériau(x) de couverture : tuile mécanique

Plan : plan carré régulier

Étage(s) ou vaisseau(x) : sous-sol, rez-de-chaussée surélevé, 1 étage carré, comble à surcroît

Élévations extérieures : élévation à travées

Type(s) de couverture : toit à deux pans

Décor

Techniques : menuiserie, maçonnerie

Statut, intérêt et protection

PLU 2007 : étoile creuse (bâti intéressant : démolition soumise à permis de démolir)

Statut de la propriété : propriété d'une personne privée

Références documentaires

Documents d'archive

- **AC Aix-les-Bains 1 O 238, n°411. 1929. Autorisation de bâtir, M. Kerboeuf.**
AC Aix-les-Bains 1 O 238, n°411. **Autorisation de bâtir accordée à M. Louis Kerboeuf pour construire une maison**, 7 septembre 1929.
AC Aix-les-Bains : 1 O 238, n°411.

Documents figurés

- **AC Aix-les-Bains. 1 O 238, n°411. 1929. Plan et élévations, M. Kerboeuf.**
Projet de villa à Aix-les-Bains. Propriétaire : M. Kerboeuf. [Plan et élévations] / Alain. Aix-les-Bains, 1929. Ech. 1 : 50. 1 tirage de plan bleu ; 60 x 71, 5 cm. (AC Aix-les-Bains. 1 O 238, n°411).
AC Aix-les-Bains : 1 O 238, n°411

Annexe 1

Annexe 1 Liste des propriétaires

Annexe 1

Liste des propriétaires

1929: Kerboeuf Louis, mécanicien

1936: Guinot Joseph, cantinier à Strasbourg

1953: Gonod Roger, ingénieur

1956: Philippe Claudia et Mermillod Blardet, chauffeur mécanicien

2004: Philippe Claudia

Données complémentaires

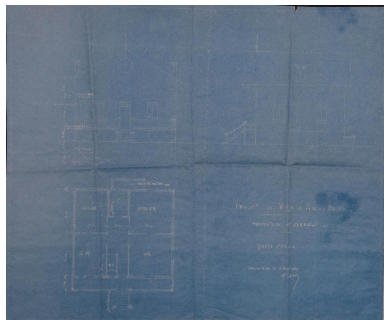
F-EBE-Collectifs-Aix-les-Bains

Formulaire de données complémentaires architecture des dossiers collectifs de l'aire d'étude de la ville d'Aix-les-Bains (Immeuble ; Maison ; Hôtel de voyageurs)

Position	sur cour
Mitoyen	non
Alignement	Non
Nombre de corps de bâtiments	1
Type de clôture	muret surmonté d'une grille
Villégiature	Non
Situation de la porte d'entrée	centrée
Passage	non
Nombre d'étages	1
Entresol	Non
Nombre de travées	3
Balcon	Oui

Balcon filant	Oui
Loggia	Non
Balcon-loggia	Non
Décrochement de façade	Non
Matériaux du gros-oeuvre	calcaire
Matériaux des garde-corps	fer forgé
Forme du toit	toit à 2 versants
Liaison mur-toit	avant-toit
Cour	cour et jardin
Puits de lumière	Non
Sas	Non
Garage	Non
Décor de façade	minimum
Traitement des angles d'îlots	élémentaire
Escalier 1: 1ère volée décalée	Non
Escalier 1: tour d'escalier	Non
Escalier 2: 1ère volée décalée	Non
Escalier 2: tour d'escalier	Non
Escalier en pendant	Non
Immeuble faisant parti d'un ensemble	Non
Cour commune	Non
Entrée commune	Non
Escalier commun	Non
Façades en rapport	Non
Traboule	Non
Datation principale	2nd quart 20e siècle
Phase	sélectionné

Illustrations



Projet: plan et élévations, 1929
Repro. Denys Harreau
IVR82_20137301026NUCB



Vue d'ensemble
Phot. Denys Harreau
IVR82_20137300795NUCA



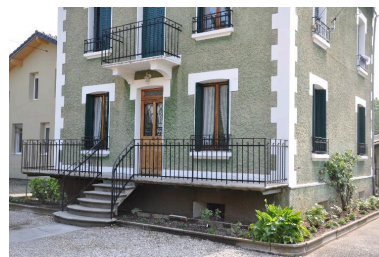
Vue de trois-quart gauche
Phot. Denys Harreau
IVR82_20137300793NUCA



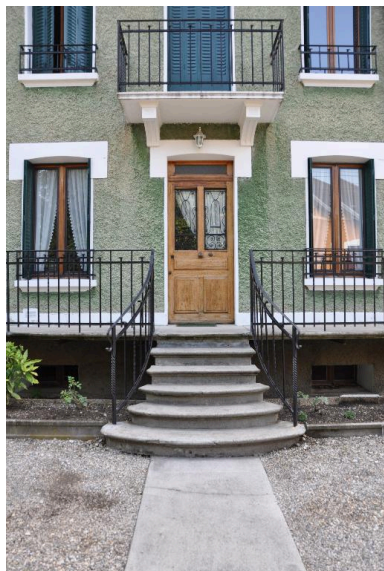
Façade principale
Phot. Denys Harreau
IVR82_20137300792NUCA



Aisseliers soutenant l'avant-toit
Phot. Denys Harreau
IVR82_20137300796NUCA



Détail du premier niveau d'élévation
Phot. Denys Harreau
IVR82_20137300797NUCA



Porte d'entrée et perron
Phot. Denys Harreau
IVR82_20137300794NUCA

Dossiers liés

Dossiers de synthèse :

Généralités (IA73001081) Aix-les-Bains

Maisons (IA73001099) Aix-les-Bains

Oeuvre(s) contenue(s) :

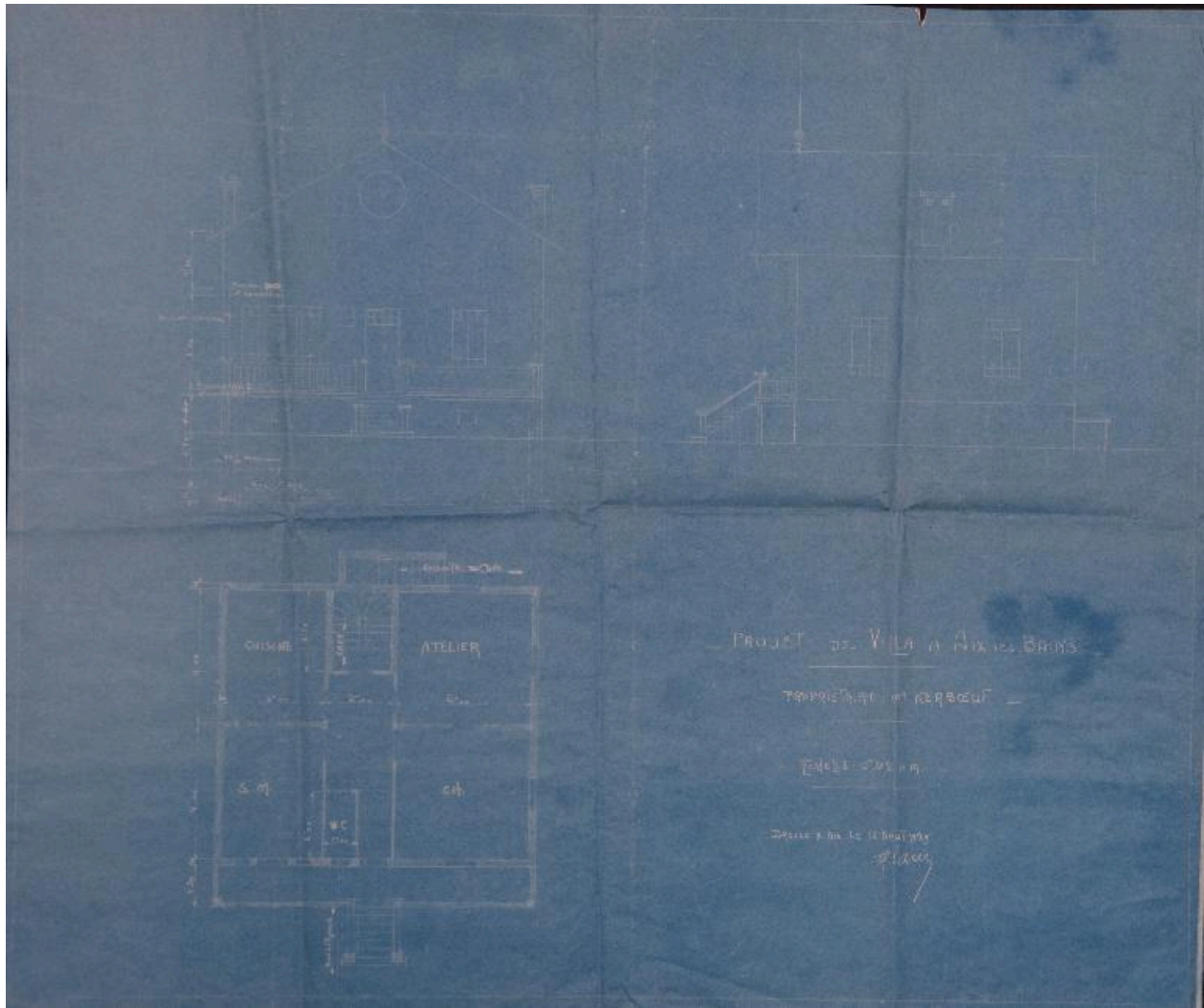
Oeuvre(s) en rapport :

Rue Jean Mermoz (IA73002224) Aix-les-Bains, Choudy-Pont Rouge

Secteur urbain de Choudy-Pont Rouge (IA73001417) Aix-les-Bains

Auteur(s) du dossier : Elsa Belle, Philippe Gras

Copyright(s) : © Région Rhône-Alpes, Inventaire général du patrimoine culturel ; © Ville d'Aix-les-Bains



Projet: plan et élévations, 1929

Référence du document reproduit :

- **AC Aix-les-Bains. 1 O 238, n°411. 1929. Plan et élévations, M. Kerboeuf.**
Projet de villa à Aix-les-Bains. Propriétaire : M. Kerboeuf. [Plan et élévations] / Alain. Aix-les-Bains, 1929. Ech. 1 : 50. 1 tirage de plan bleu ; 60 x 71, 5 cm. (AC Aix-les-Bains. 1 O 238, n°411).
AC Aix-les-Bains : 1 O 238, n°411

IVR82_20137301026NUCB

Auteur de l'illustration (reproduction) : Denys Harreau

Date de prise de vue : 2013

© Archives municipales d'Aix-les-Bains

reproduction soumise à autorisation du titulaire des droits d'exploitation



Vue d'ensemble

IVR82_20137300795NUCA

Auteur de l'illustration : Denys Harreau

Date de prise de vue : 2013

© Région Rhône-Alpes, Inventaire général du patrimoine culturel ; © Ville d'Aix-les-Bains
reproduction soumise à autorisation du titulaire des droits d'exploitation



Vue de trois-quart gauche

IVR82_20137300793NUCA

Auteur de l'illustration : Denys Harreau

Date de prise de vue : 2013

© Région Rhône-Alpes, Inventaire général du patrimoine culturel ; © Ville d'Aix-les-Bains
reproduction soumise à autorisation du titulaire des droits d'exploitation



Façade principale

IVR82_20137300792NUCA

Auteur de l'illustration : Denys Harreau

Date de prise de vue : 2013

© Région Rhône-Alpes, Inventaire général du patrimoine culturel ; © Ville d'Aix-les-Bains
reproduction soumise à autorisation du titulaire des droits d'exploitation



Aisseliers soutenant l'avant-toit

IVR82_20137300796NUCA

Auteur de l'illustration : Denys Harreau

Date de prise de vue : 2013

© Région Rhône-Alpes, Inventaire général du patrimoine culturel ; © Ville d'Aix-les-Bains
reproduction soumise à autorisation du titulaire des droits d'exploitation



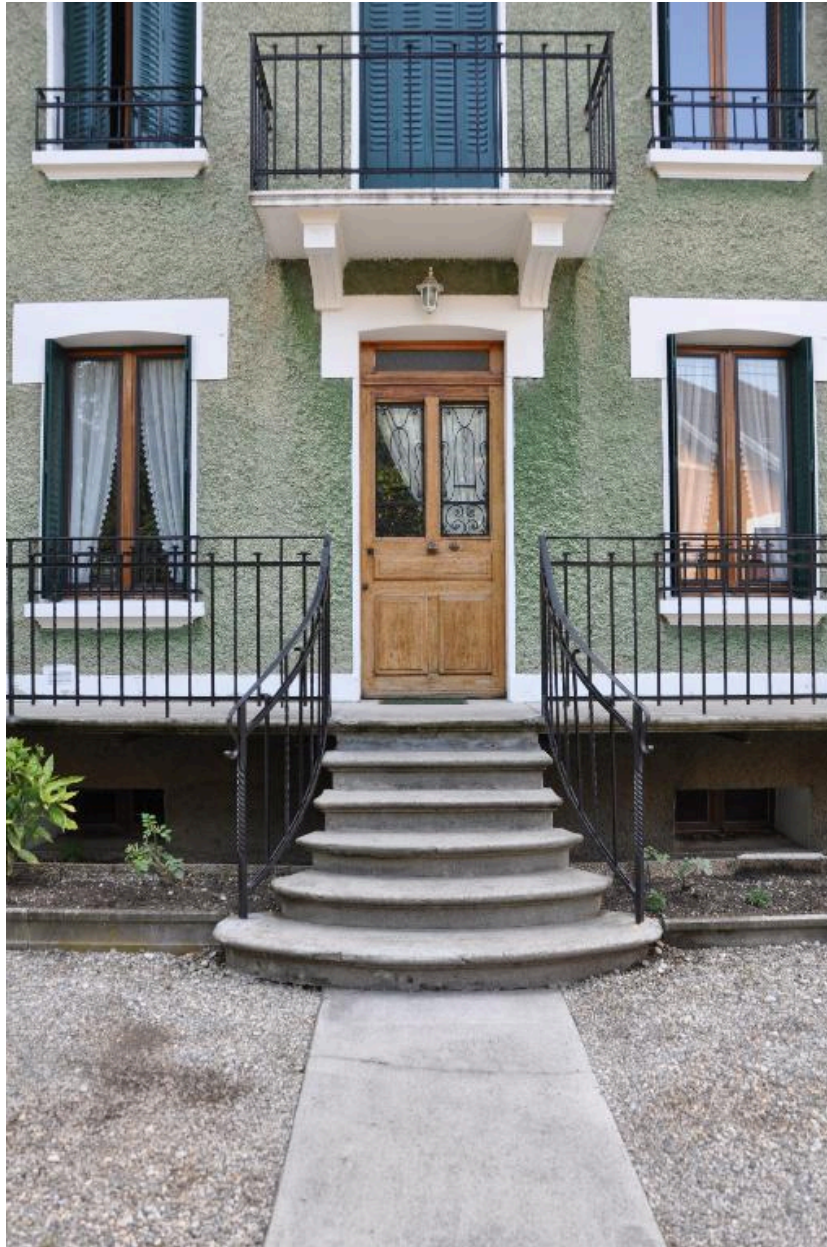
Détail du premier niveau d'élévation

IVR82_20137300797NUCA

Auteur de l'illustration : Denys Harreau

Date de prise de vue : 2013

© Région Rhône-Alpes, Inventaire général du patrimoine culturel ; © Ville d'Aix-les-Bains
reproduction soumise à autorisation du titulaire des droits d'exploitation



Porte d'entrée et perron

IVR82_20137300794NUCA

Auteur de l'illustration : Denys Harreau

Date de prise de vue : 2013

© Région Rhône-Alpes, Inventaire général du patrimoine culturel ; © Ville d'Aix-les-Bains
reproduction soumise à autorisation du titulaire des droits d'exploitation