



Auvergne-Rhône-Alpes, Puy-de-Dôme
Issoire
27 boulevard Pasteur
Lycée classique et moderne, actuellement lycée général et technologique Murat

Bas-reliefs : Espaces variables

Références du dossier

Numéro de dossier : IM63009123
Date de l'enquête initiale : 2024
Date(s) de rédaction : 2024
Cadre de l'étude : enquête thématique régionale 1% artistique
Degré d'étude : étudié

Désignation

Dénomination : bas-relief
Titres : Espaces variables

Compléments de localisation

Milieu d'implantation : en ville
Références cadastrales : 2017, AY, 215.
Emplacement dans l'édifice : murs pignons de l'externat, murs pignon du bâtiment de logements

Historique

Dans leur **Notice de présentation** du 12 décembre 1968, les architectes Beaudoin et Fournier décrivent ainsi le projet de décoration qu'ils envisagent pour les deux murs pignons de l'externat :

“ces pignons seront bien en vue sur le boulevard Pasteur et l'artiste devra marquer dans le dessin de son étude une recherche de saillies qui feront jouer l'ombre et la lumière et marqueront le caractère assez rude, semblable au climat, à la lumière et la couleur d'un paysage. Cette recherche devra être faite dans le domaine de l'abstraction plutôt que dans celui du figuratif pour bien rester dans le caractère des bâtiments industrialisés et répondre au souci de l'entreprise et aux dimensions des panneaux de préfabrication”, imposant donc comme matériau le béton armé.

L'artiste sollicité, Albert Ayme, propose à la commission nationale réunie le 24 juin 1969 des “éléments coulés en béton brut de décoffrage dans des positions combinatoires qui renouvellent en permanence les solutions optiques, ce qui justifie l'appellation d'Espaces variables dont [il] les a nommés (...). Ces œuvres s'offrent ainsi comme le révélateur de la lumière solaire dans toutes ses directions. Le projet reçoit un avis favorable et l'arrêté d'agrément est pris le 21 juillet 1969. Les bas-reliefs ont été réalisés conjointement entre l'artiste et l'entreprise chargée du procédé d'industrialisation pour la construction des bâtiments.

Période(s) principale(s) : 3e quart 20e siècle ()
Dates : 1969 (daté par source)
Auteur(s) de l'oeuvre : Albert Ayme (peintre, sculpteur, attribution par source)

Description

Éléments descriptifs

Catégorie(s) technique(s) : sculpture

Matériaux : béton armé coulé

État de conservation

œuvre dissimulée

L'œuvre est dissimulée sous les panneaux de doublage posés lors de la restructuration du lycée.

Statut, intérêt et protection

Intérêt de l'œuvre : à signaler

Statut de la propriété : propriété de la région

Description de l'oeuvre, extraite du dossier de présentation à la commission nationale des travaux d'art, 12 décembre 1969 (AN, 19880466/68)

" Sur les deux pignons du bâtiment de l'externat, 12 panneaux décoratifs composés de deux éléments combinatoires à grandes diagonales de 3,132mx2,65m et de 3,22mx2,65 m chacun

Sur les deux pignons des bâtiments des logements : 20 panneaux de 3m x 2m env. Composés chacun de trois éléments géométriques superposés dont un de 2m x 2m et deux de 2m x 1m chacun."

Références documentaires

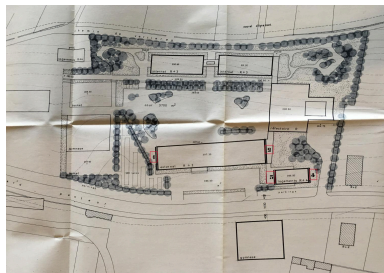
Documents d'archive

- **AN. 19880466. Bureau de la commande publique, 1 % (1948-1983)**
AN. 19880466. Ministère de la Culture ; Délégation aux arts plastiques ; Sous-direction de la décentralisation et du soutien à la création ; Bureau de la commande publique, 1 %. (1948-1983).
art. 68
AN : 19880466

Documents figurés

- **Ville d'Issoire. Lycée classique et moderne. Etudes préliminaires. Plan localisant le 1% artistique/ Beaudoin E. (architecte), Fournier P. (architecte), 10 décembre 1968 (AN, 19880466/68)**
Ville d'Issoire. Lycée classique et moderne. Etudes préliminaires. Plan localisant le 1% artistique/ Beaudoin E. (architecte), Fournier P. (architecte), 10 décembre 1968. 1 plan. : papier, tirage ozalyd. Ech. 1 : 500 (AN, 19880466/68)
AN : 19880466/68
- **Ville d'Issoire. Lycée classique et moderne. Externat, logements. Dossier exécution. Façades / Beaudoin E. (architecte), Fournier P. (architecte), 24 février et mars 1969. (AN, 19880466/68)**
Ville d'Issoire. Lycée classique et moderne. Externat, logements. Dossier exécution. Façades / Beaudoin E. (architecte), Fournier P. (architecte), 24 février et mars 1969. 2 dess. : papier. Ech. 1:100 (AN, 19880466/68)
AN : 19880466/68

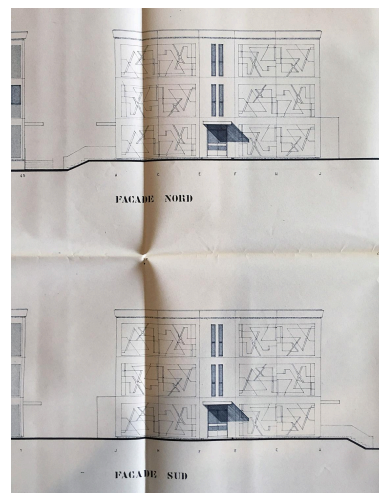
Illustrations



Plan de localisation des décorations sur les murs pignons de l'externat et du bâtiment des logements, par E. Beaudoin et P. Fournier, 1968 (AN, 19880466/68)
Repro. Catherine Guégan, Autr. Eugène Beaudouin, Autr. P. Fournier
IVR84_20246300287NUCA



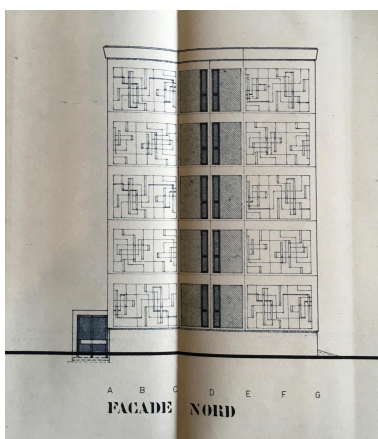
Dessin d'exécution par Beaudouin et Fournier, 1969 : façades de l'externat ; sur les pignons sud et nord, le 1% artistique (AN, 19880466/68)
Repro. Catherine Guégan, Autr. Eugène Beaudouin, Autr. P. Fournier
IVR84_20246300289NUCA



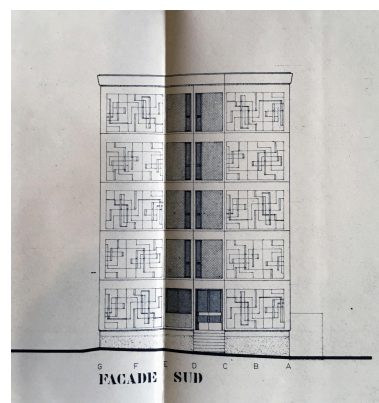
Dessin d'exécution : façades de l'externat, détail des pignons sud et nord
Repro. Catherine Guégan, Autr. Eugène Beaudouin, Autr. P. Fournier
IVR84_20246300288NUCA



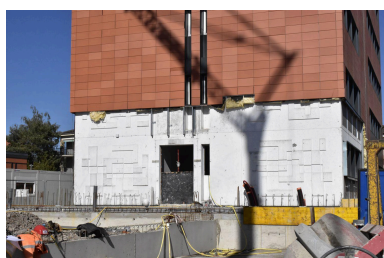
Dessin d'exécution par Beaudouin et Fournier, 1969 : façades des logements ; sur les pignons sud et nord, le 1% artistique (AN, 19880466/68)
Repro. Catherine Guégan, Autr. Eugène Beaudouin, Autr. P. Fournier
IVR84_20246300290NUCA



Dessin d'exécution : façades des logements, détail du pignon nord
Repro. Catherine Guégan, Autr. Eugène Beaudouin, Autr. P. Fournier
IVR84_20246300291NUCA



Dessin d'exécution : façades des logements, détail du pignon sud
Repro. Catherine Guégan, Autr. Eugène Beaudouin, Autr. P. Fournier
IVR84_20246300292NUCA



Vue partielle de l'œuvre en 2020 (façade en cours de doublage)
Phot. Bénédicte Renaud-Morand
IVR84_20236300217NUCA

Dossiers liés

Édifice : Lycée classique et moderne, actuellement lycée général et technologique Murat (IA63002749) Auvergne-Rhône-Alpes, Puy-de-Dôme, Issoire, 27 boulevard Pasteur

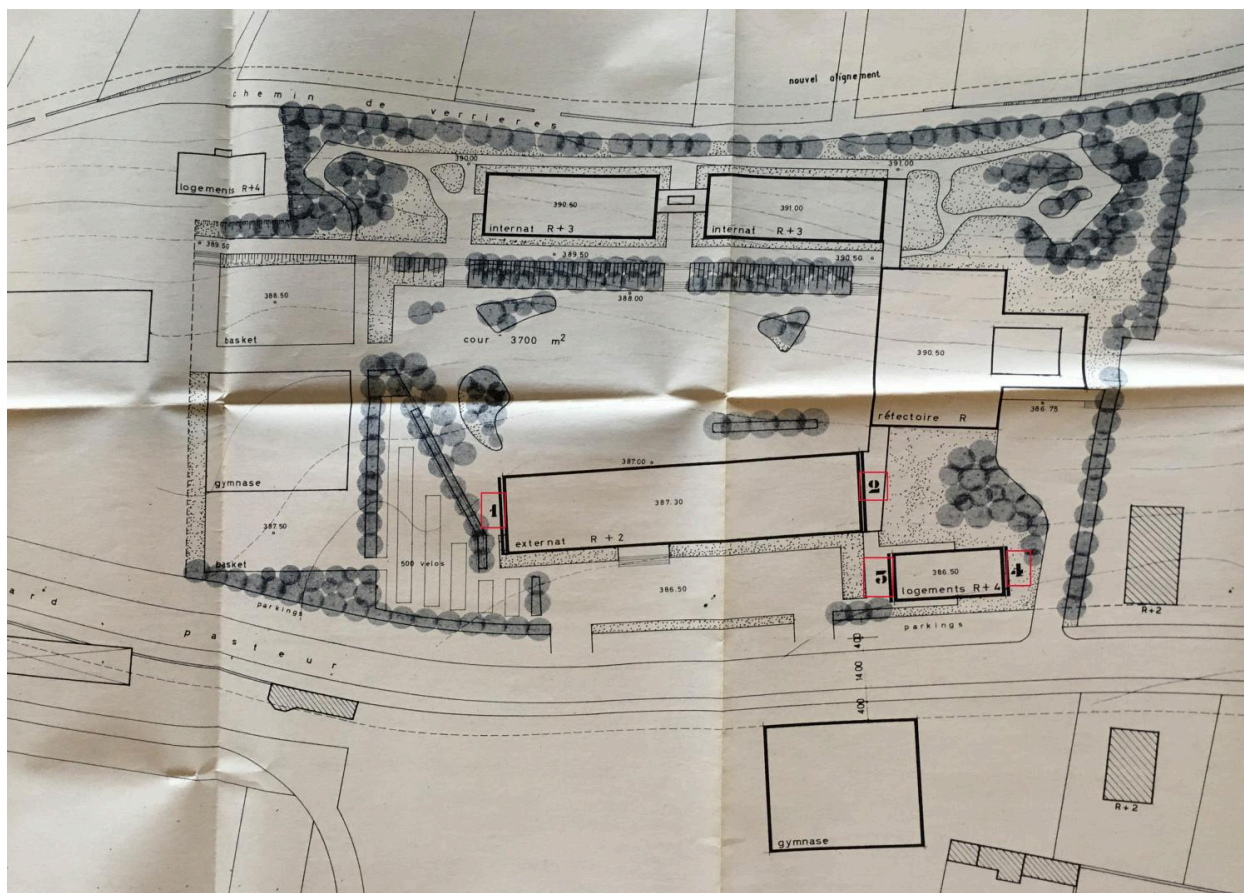
Dossiers de synthèse :

Ensemble des œuvres réalisées au titre du 1% artistique dans les lycées publics de la Région Auvergne-Rhône-Alpes
(IM00000003)

Oeuvre(s) contenue(s) :

Auteur(s) du dossier : Catherine Guégan

Copyright(s) : © Région Auvergne-Rhône-Alpes, Inventaire général du patrimoine culturel



Plan de localisation des décorations sur les murs pignons de l'externat et du bâtiment des logements, par E. Beaudoin et P. Fournier, 1968 (AN, 19880466/68)

Référence du document reproduit :

- **Ville d'Issoire. Lycée classique et moderne. Etudes préliminaires. Plan localisant le 1% artistique/ Beaudoin E. (architecte), Fournier P. (architecte), 10 décembre 1968 (AN, 19880466/68)**
Ville d'Issoire. Lycée classique et moderne. Etudes préliminaires. Plan localisant le 1% artistique/ Beaudoin E. (architecte), Fournier P. (architecte), 10 décembre 1968. 1 plan. : papier, tirage ozalyd. Ech. 1 : 500 (AN, 19880466/68)
AN : 19880466/68

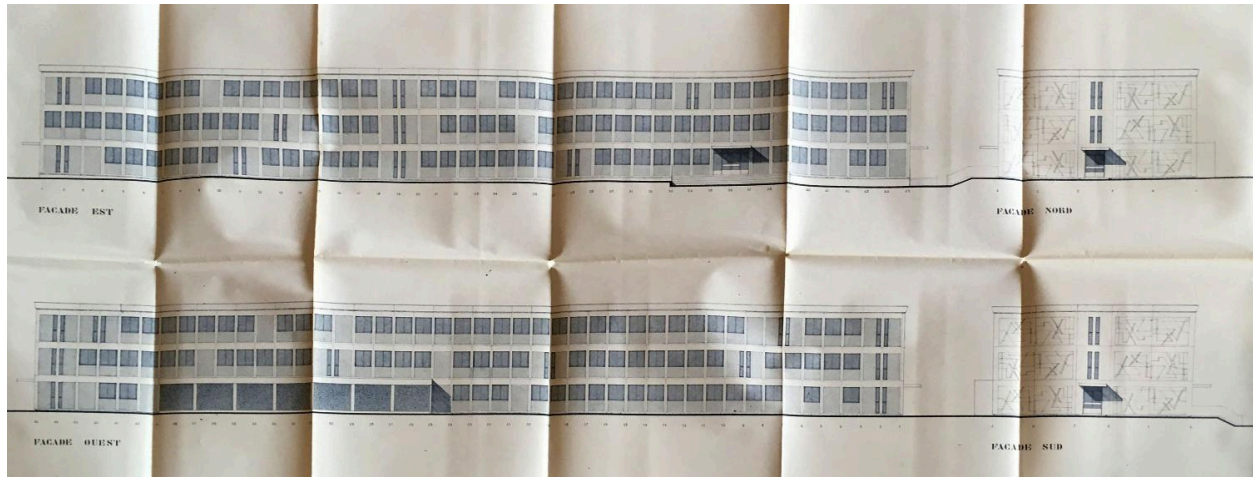
IVR84_20246300287NUCA

Auteur de l'illustration (reproduction) : Catherine Guégan

Auteur du document reproduit : Eugène Beaudouin, P. Fournier

© Archives nationales

reproduction soumise à autorisation du titulaire des droits d'exploitation



Dessin d'exécution par Beaudouin et Fournier, 1969 : façades de l'externat ; sur les pignons sud et nord, le 1% artistique (AN, 19880466/68)

Référence du document reproduit :

- **Ville d'Issoire. Lycée classique et moderne. Externat, logements. Dossier exécution. Façades / Beaudoin E. (architecte), Fournier P. (architecte), 24 février et mars 1969. (AN, 19880466/68)**
Ville d'Issoire. Lycée classique et moderne. Externat, logements. Dossier exécution. Façades / Beaudoin E. (architecte), Fournier P. (architecte), 24 février et mars 1969. 2 dess. : papier. Ech. 1:100 (AN, 19880466/68)
AN : 19880466/68

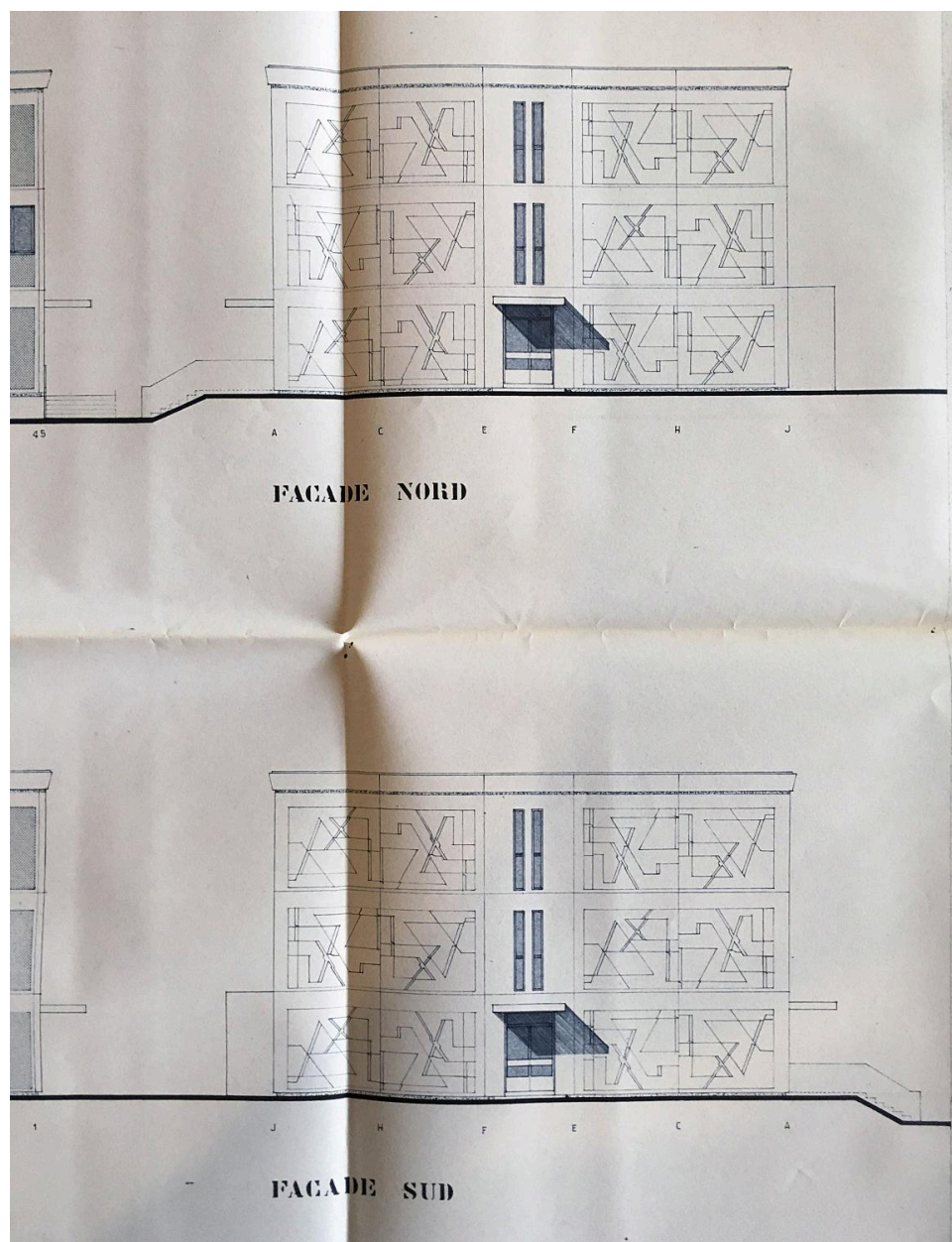
IVR84_20246300289NUCA

Auteur de l'illustration (reproduction) : Catherine Guégan

Auteur du document reproduit : Eugène Beaudouin, P. Fournier

© Archives nationales

reproduction soumise à autorisation du titulaire des droits d'exploitation



Dessin d'exécution : façades de l'externat, détail des pignons sud et nord

Référence du document reproduit :

- **Ville d'Issoire. Lycée classique et moderne. Externat, logements. Dossier exécution. Façades / Beaudoin E. (architecte), Fournier P. (architecte), 24 février et mars 1969. (AN, 19880466/68)**
Ville d'Issoire. Lycée classique et moderne. Externat, logements. Dossier exécution. Façades / Beaudoin E. (architecte), Fournier P. (architecte), 24 février et mars 1969. 2 dess. : papier. Ech. 1:100 (AN, 19880466/68)
AN : 19880466/68

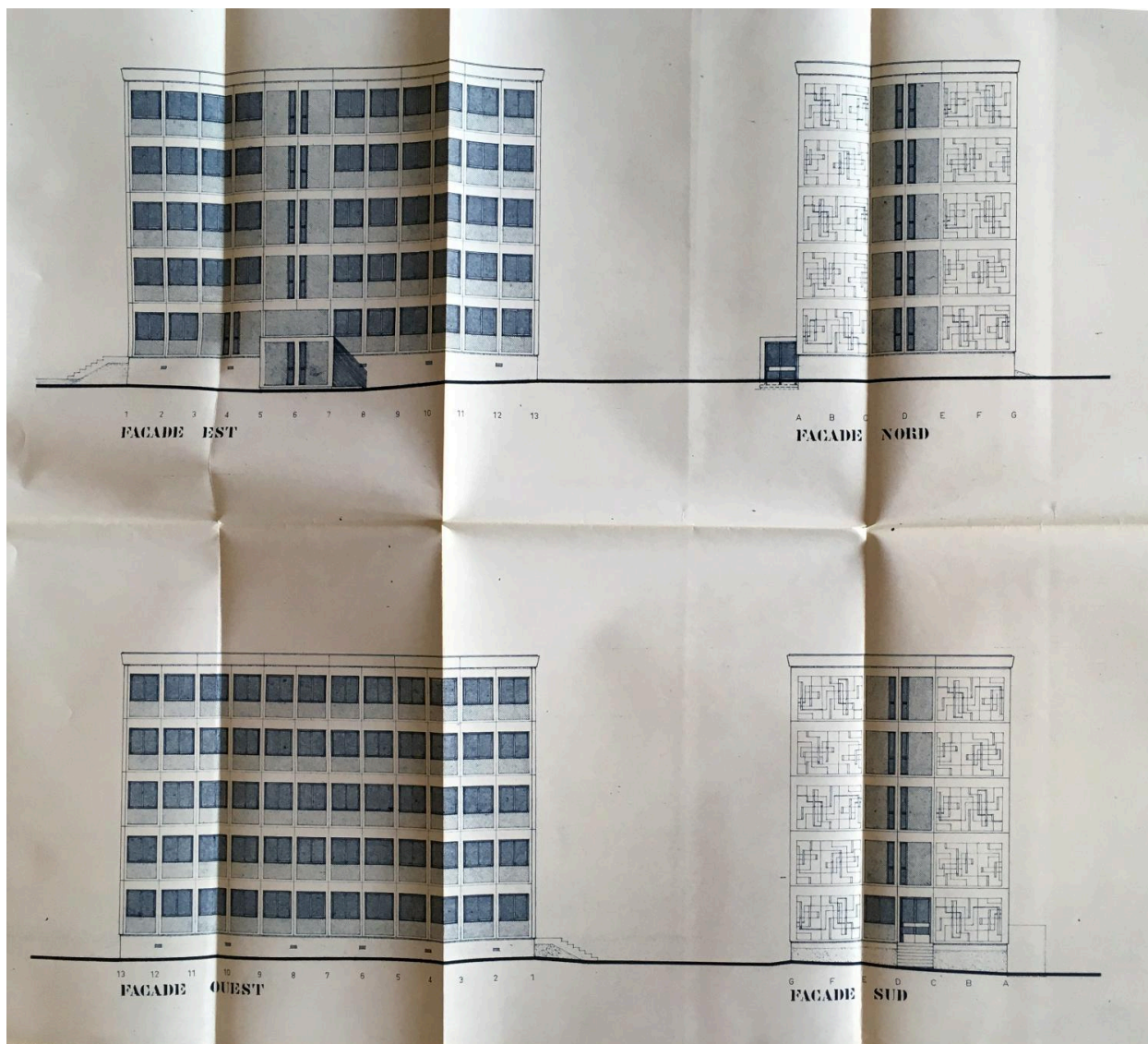
IVR84_20246300288NUCA

Auteur de l'illustration (reproduction) : Catherine Guégan

Auteur du document reproduit : Eugène Beaudouin, P. Fournier

© Archives nationales

reproduction soumise à autorisation du titulaire des droits d'exploitation



Dessin d'exécution par Beaudouin et Fournier, 1969 : façades des logements ; sur les pignons sud et nord, le 1% artistique (AN, 19880466/68)

Référence du document reproduit :

- **Ville d'Issoire. Lycée classique et moderne. Externat, logements. Dossier exécution. Façades / Beaudoin E. (architecte), Fournier P. (architecte), 24 février et mars 1969. (AN, 19880466/68)**
Ville d'Issoire. Lycée classique et moderne. Externat, logements. Dossier exécution. Façades / Beaudoin E. (architecte), Fournier P. (architecte), 24 février et mars 1969. 2 dess. : papier. Ech. 1:100 (AN, 19880466/68)
AN : 19880466/68

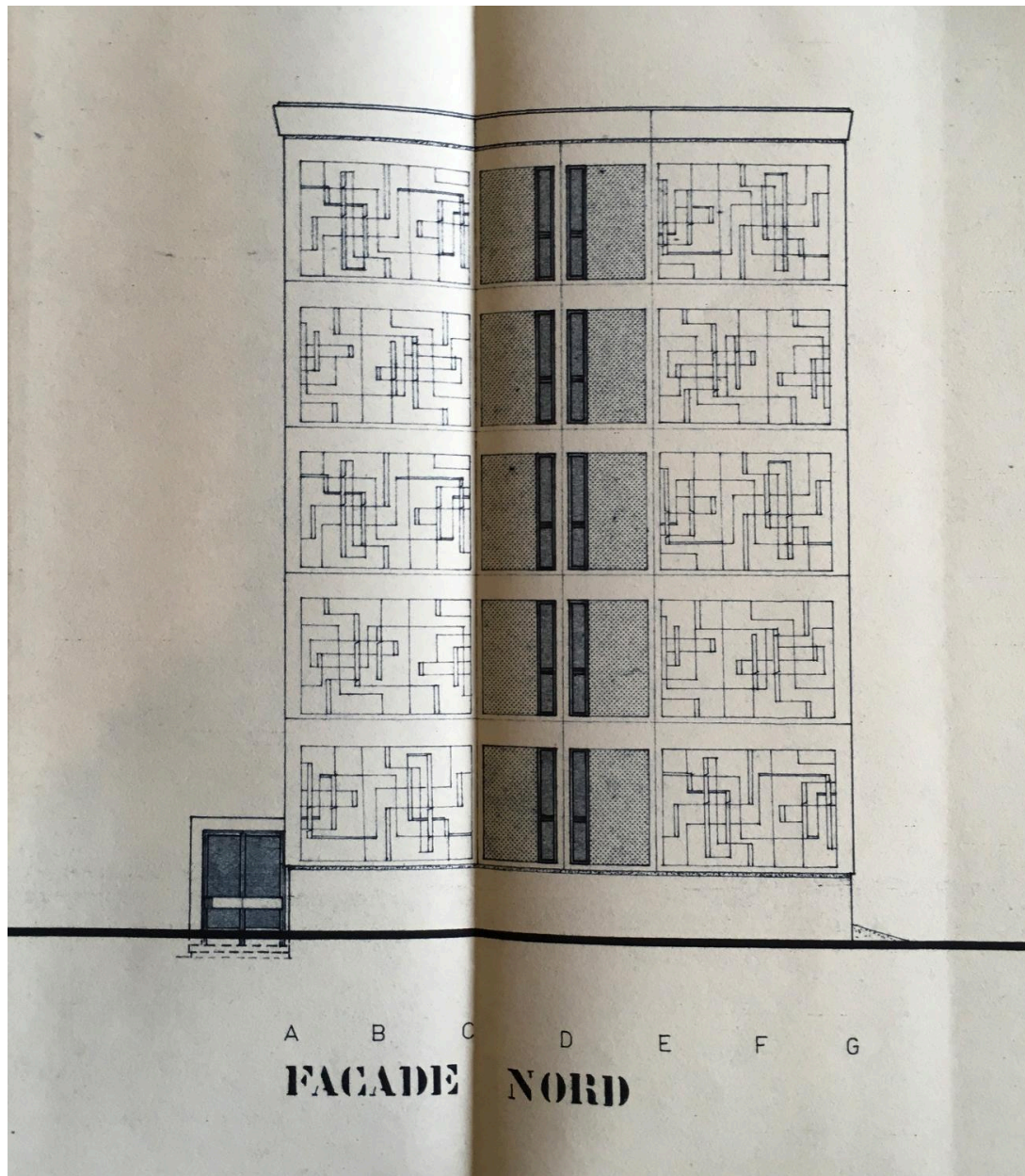
IVR84_20246300290NUCA

Auteur de l'illustration (reproduction) : Catherine Guégan

Auteur du document reproduit : Eugène Beaudouin, P. Fournier

© Archives nationales

reproduction soumise à autorisation du titulaire des droits d'exploitation



Dessin d'exécution : façades des logements, détail du pignon nord

Référence du document reproduit :

- **Ville d'Issoire. Lycée classique et moderne. Externat, logements. Dossier exécution. Façades / Beaudoin E. (architecte), Fournier P. (architecte), 24 février et mars 1969. (AN, 19880466/68)**
Ville d'Issoire. Lycée classique et moderne. Externat, logements. Dossier exécution. Façades / Beaudoin E. (architecte), Fournier P. (architecte), 24 février et mars 1969. 2 dess. : papier. Ech. 1:100 (AN, 19880466/68)
AN : 19880466/68

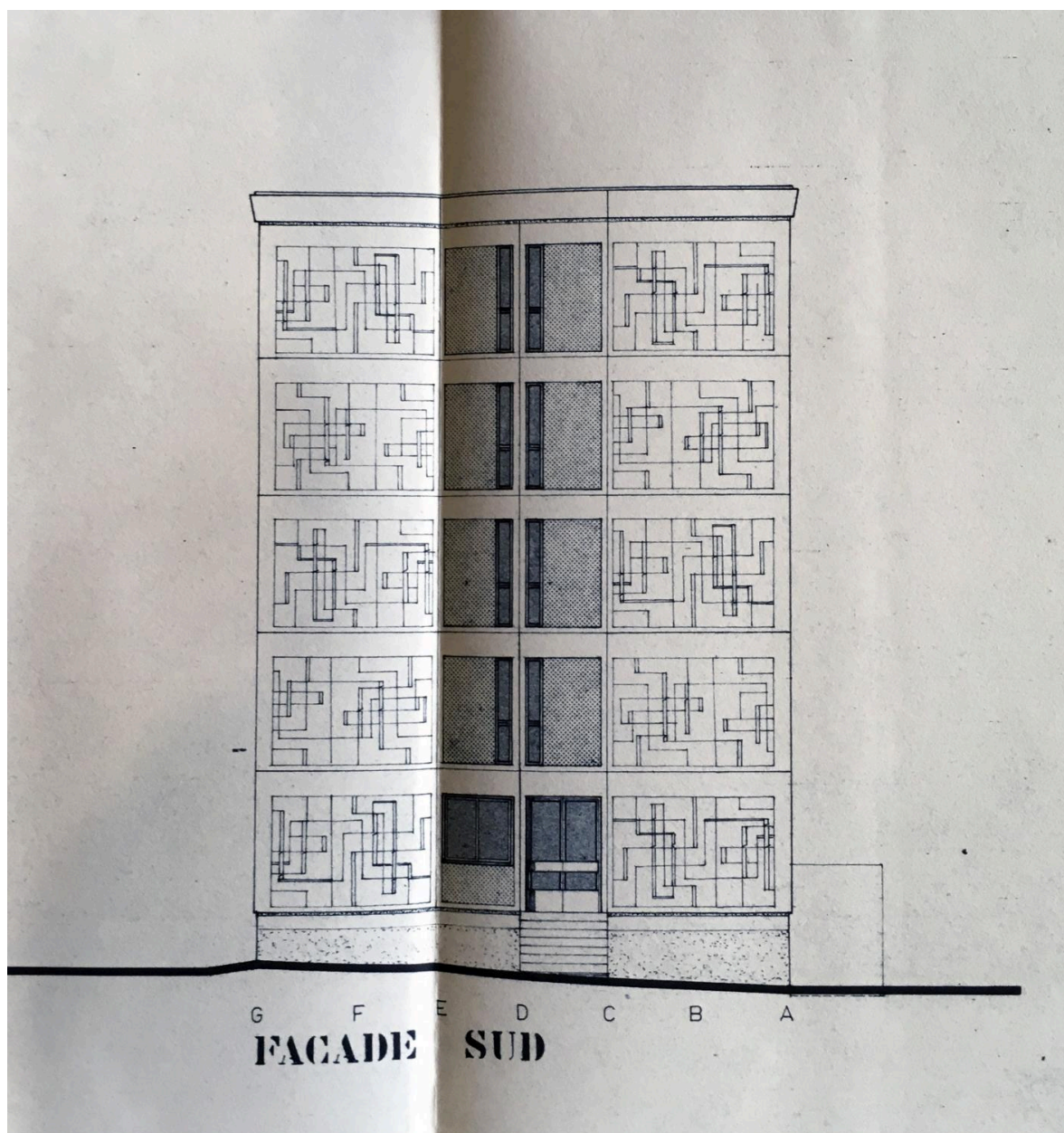
IVR84_20246300291NUCA

Auteur de l'illustration (reproduction) : Catherine Guégan

Auteur du document reproduit : Eugène Beaudouin, P. Fournier

© Archives nationales

reproduction soumise à autorisation du titulaire des droits d'exploitation



Dessin d'exécution : façades des logements, détail du pignon sud

Référence du document reproduit :

- **Ville d'Issoire. Lycée classique et moderne. Externat, logements. Dossier exécution. Façades / Beaudoin E. (architecte), Fournier P. (architecte), 24 février et mars 1969. (AN, 19880466/68)**
Ville d'Issoire. Lycée classique et moderne. Externat, logements. Dossier exécution. Façades / Beaudoin E. (architecte), Fournier P. (architecte), 24 février et mars 1969. 2 dess. : papier. Ech. 1:100 (AN, 19880466/68)
AN : 19880466/68

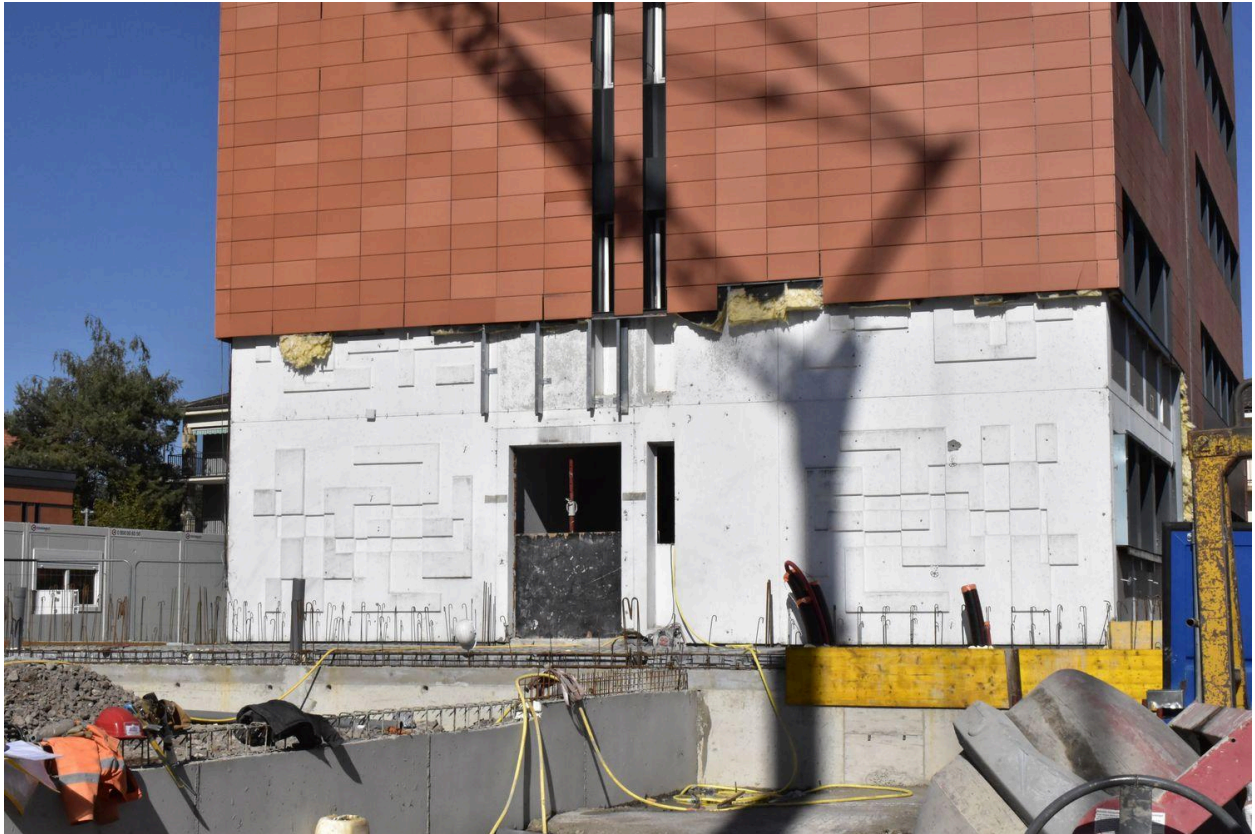
IVR84_20246300292NUCA

Auteur de l'illustration (reproduction) : Catherine Guégan

Auteur du document reproduit : Eugène Beaudouin, P. Fournier

© Archives nationales

reproduction soumise à autorisation du titulaire des droits d'exploitation



Vue partielle de l'œuvre en 2020 (façade en cours de doublage)

IVR84_20236300217NUCA

Auteur de l'illustration : Bénédicte Renaud-Morand

Date de prise de vue : 2021

© Région Auvergne-Rhône-Alpes, Inventaire général du patrimoine culturel
communication libre, reproduction soumise à autorisation