



Lyon 2e
Confluent
14-18 cours Suchet

Immeuble

Références du dossier

Numéro de dossier : IA69000410
Date de l'enquête initiale : 2001
Date(s) de rédaction : 2001
Cadre de l'étude : inventaire topographique Inventaire de la Ville de Lyon
Degré d'étude : étudié

Désignation

Dénomination : immeuble
Parties constituantes non étudiées : cour, bureau, conciergerie

Compléments de localisation

Milieu d'implantation : en ville
Références cadastrales : 1999, AZ, 107-109

Historique

Permis de construire déposé en 1898 par l'architecte Thoubillon pour Claude-François Juthier, marchand de vins, dont les entrepôts et magasins étaient situés sur les parcelles voisines 4-6 rue Denuzière, comporte à la fois logement pour le propriétaire et appartements locatifs ; immeuble enregistré au cadastre en 1906.

Période(s) principale(s) : 4e quart 19e siècle
Dates : 1898 (daté par source)
Auteur(s) de l'oeuvre : Thoubillon (architecte, attribution par source)
Personne(s) liée(s) à l'histoire de l'oeuvre : Claude-François Juthier (commanditaire)

Description

Immeuble composé de deux corps de bâtiment : le corps principal en L, construit à l'angle du cours Suchet (n° 18) et de la rue Denuzière, s'élève sur 4 étages et s'orne d'un lanternon à l'angle des rues ; le corps occidental (16 cours Suchet), à 2 étages et étage de comble, présente un bow-window et une travée de fenêtres au vitrage ornemental sur le cours Suchet. L'entrée centrée du corps principal ouvre sur un vestibule au pavement de carreau de ciment, desservant au rez-de-chaussée, à droite la conciergerie et à gauche les bureaux (inscription en mosaïque au dessus de chaque porte : CONCIERGE et REMISE-GARAGE). Chaque étage est desservi par un palier supporté par des corbeaux de pierre. Les étages du corps de bâtiment occidental sont desservis par un escalier tournant accessible par un petit perron depuis la façade postérieure. Une maison de gardien est construite à l'ouest de l'entrée de la cour.

Éléments descriptifs

Matériau(x) de couverture : ardoise
Étage(s) ou vaisseau(x) : 4 étages carrés, étage de comble
Élévations extérieures : élévation à travées
Escaliers : escalier dans-oeuvre : escalier tournant à retours avec jour, en maçonnerie ; escalier dans-oeuvre : escalier tournant à retours, en maçonnerie

Typologies et état de conservation

Typologies : immeuble à 2 corps de bâtiment en L

État de conservation : bon état

Décor

Techniques : sculpture, ferronnerie, céramique, vitrail

Représentations : rinceau ; feuille ; arabesque

Précision sur les représentations :

Cet immeuble présente, d'une manière très sobre, toutes les caractéristiques de l'Art nouveau. Les inscriptions en dessus-de-porte sont entourées d'arabesques. Les pavements du vestibule en carreaux de ciment moulé figurent des tapis de sol, l'un d'eux encadré de feuilles de chêne.

Dimensions

Mesures : h : 1 890 cm ; h : 1 250 cm ; h : 770 cm

Statut, intérêt et protection

Bureau en rez-de-chaussée : agence de design EDDS ; agence SED 1890 h (18 cours Suchet) ; 1250 h (16 cours Suchet) ; 770 h (14 cours Suchet)

Intérêt de l'œuvre : à signaler

Statut de la propriété : propriété privée

Références documentaires

Documents d'archive

- **AD Rhône. 3P 123/43. Matrices des propriétés bâties. 1882-1914**
AD Rhône. 3P 123/43. Matrices des propriétés bâties. 1882-1914

Périodiques

- **La Construction lyonnaise**
La Construction lyonnaise
t. 20, n° 9, 1898

Illustrations



Vue d'ensemble depuis le nord-est
Phot. Jean-Marie Refflé
IVR82_20026903013V



Vue d'ensemble depuis le nord-est
Phot. Maryannick Chalabi
IVR82_20016900415NUCA



Vue d'ensemble depuis le nord-ouest
Phot. Maryannick Chalabi
IVR82_20016900412NUCA



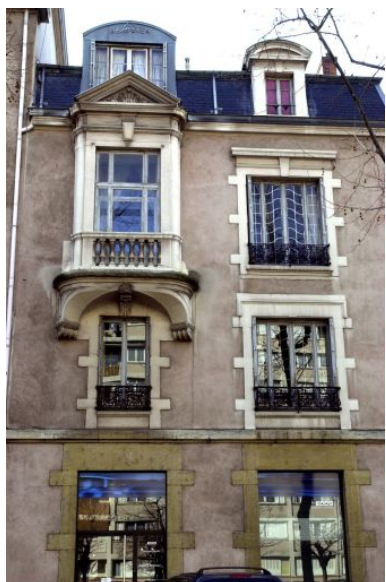
Façade principale, 18 cours Suchet
Phot. Maryannick Chalabi
IVR82_20016900410NUCA



Détail du lanternon à l'angle du
cours Suchet et de la rue Denuzière
Phot. Maryannick Chalabi
IVR82_20016900416NUCA



Façade principale, 16 cours Suchet
Phot. Maryannick Chalabi
IVR82_20016900411NUCA



Détail des fenêtres du 16 cours Suchet
Phot. Maryannick Chalabi
IVR82_20016900417NUCA



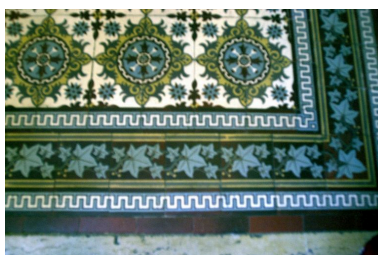
Vue de la maison de gardien
depuis le cours Suchet
Phot. Maryannick Chalabi
IVR82_20016900414NUCA



Porte de la conciergerie
Phot. Maryannick Chalabi
IVR82_20016900403NUCA



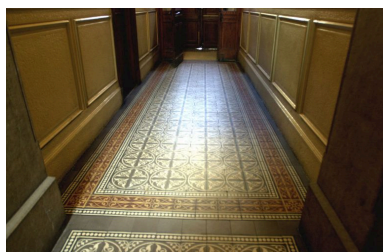
Porte des bureaux
Phot. Maryannick Chalabi
IVR82_20016900404NUCA



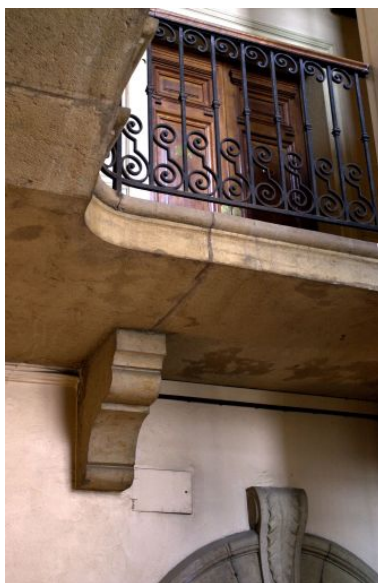
Détail du pavement du vestibule, devant la conciergerie
Phot. Maryannick Chalabi
IVR82_20016900408NUCA



Entrée du vestibule depuis l'escalier
Phot. Maryannick Chalabi
IVR82_20016900406NUCA



Détail du pavement du vestibule
Phot. Maryannick Chalabi
IVR82_20016900407NUCA



Détail d'un palier :
corbeau et garde-corps
Phot. Maryannick Chalabi
IVR82_20016900405NUCA



Détail de la rampe d'escalier
Phot. Maryannick Chalabi
IVR82_20016900409NUCA

Dossiers liés

Dossiers de synthèse :

Généralités du secteur du Confluent à Lyon (IA69000497) Rhône-Alpes, Rhône, Lyon 2e, Confluent
Immeuble (IA69000496) Lyon 2e, Confluent

Oeuvre(s) contenue(s) :

Oeuvre(s) en rapport :

Maison de gardien (IA69000411) Rhône-Alpes, Rhône, Lyon 2e, Confluent, 14 cours Suchet

Auteur(s) du dossier : Maryannick Chalabi, Chantal Archer-Galéa

Copyright(s) : © Région Rhône-Alpes, Inventaire général du patrimoine culturel ; © Ville de Lyon



Vue d'ensemble depuis le nord-est

IVR82_20026903013V

Auteur de l'illustration : Jean-Marie Refflé

© Région Rhône-Alpes, Inventaire général du patrimoine culturel ; © Ville de Lyon
reproduction soumise à autorisation du titulaire des droits d'exploitation



Vue d'ensemble depuis le nord-est

IVR82_20016900415NUCA

Auteur de l'illustration : Maryannick Chalabi

© Région Rhône-Alpes, Inventaire général du patrimoine culturel ; © Ville de Lyon
reproduction soumise à autorisation du titulaire des droits d'exploitation



Vue d'ensemble depuis le nord-ouest

IVR82_20016900412NUCA

Auteur de l'illustration : Maryannick Chalabi

© Région Rhône-Alpes, Inventaire général du patrimoine culturel ; © Ville de Lyon
reproduction soumise à autorisation du titulaire des droits d'exploitation



Façade principale, 18 cours Suchet

IVR82_20016900410NUCA

Auteur de l'illustration : Maryannick Chalabi

© Région Rhône-Alpes, Inventaire général du patrimoine culturel ; © Ville de Lyon
reproduction soumise à autorisation du titulaire des droits d'exploitation



Détail du lanternon à l'angle du cours Suchet et de la rue Denuzière

IVR82_20016900416NUCA

Auteur de l'illustration : Maryannick Chalabi

© Région Rhône-Alpes, Inventaire général du patrimoine culturel ; © Ville de Lyon
reproduction soumise à autorisation du titulaire des droits d'exploitation



Façade principale, 16 cours Suchet

IVR82_20016900411NUCA

Auteur de l'illustration : Maryannick Chalabi

© Région Rhône-Alpes, Inventaire général du patrimoine culturel ; © Ville de Lyon
reproduction soumise à autorisation du titulaire des droits d'exploitation



Détail des fenêtres du 16 cours Suchet

IVR82_20016900417NUCA

Auteur de l'illustration : Maryannick Chalabi

© Région Rhône-Alpes, Inventaire général du patrimoine culturel ; © Ville de Lyon
reproduction soumise à autorisation du titulaire des droits d'exploitation



Vue de la maison de gardien depuis le cours Suchet

IVR82_20016900414NUCA

Auteur de l'illustration : Maryannick Chalabi

© Région Rhône-Alpes, Inventaire général du patrimoine culturel ; © Ville de Lyon
reproduction soumise à autorisation du titulaire des droits d'exploitation



Porte de la conciergerie

IVR82_20016900403NUCA

Auteur de l'illustration : Maryannick Chalabi

© Région Rhône-Alpes, Inventaire général du patrimoine culturel ; © Ville de Lyon
reproduction soumise à autorisation du titulaire des droits d'exploitation



Porte des bureaux

IVR82_20016900404NUCA

Auteur de l'illustration : Maryannick Chalabi

© Région Rhône-Alpes, Inventaire général du patrimoine culturel ; © Ville de Lyon
reproduction soumise à autorisation du titulaire des droits d'exploitation



Détail du pavement du vestibule, devant la conciergerie

IVR82_20016900408NUCA

Auteur de l'illustration : Maryannick Chalabi

© Région Rhône-Alpes, Inventaire général du patrimoine culturel ; © Ville de Lyon
reproduction soumise à autorisation du titulaire des droits d'exploitation



Entrée du vestibule depuis l'escalier

IVR82_20016900406NUCA

Auteur de l'illustration : Maryannick Chalabi

© Région Rhône-Alpes, Inventaire général du patrimoine culturel ; © Ville de Lyon
reproduction soumise à autorisation du titulaire des droits d'exploitation



Détail du pavement du vestibule

IVR82_20016900407NUCA

Auteur de l'illustration : Maryannick Chalabi

© Région Rhône-Alpes, Inventaire général du patrimoine culturel ; © Ville de Lyon
reproduction soumise à autorisation du titulaire des droits d'exploitation



Détail d'un palier : corbeau et garde-corps

IVR82_20016900405NUCA

Auteur de l'illustration : Maryannick Chalabi

© Région Rhône-Alpes, Inventaire général du patrimoine culturel ; © Ville de Lyon
reproduction soumise à autorisation du titulaire des droits d'exploitation



Détail de la rampe d'escalier

IVR82_20016900409NUCA

Auteur de l'illustration : Maryannick Chalabi

© Région Rhône-Alpes, Inventaire général du patrimoine culturel ; © Ville de Lyon
reproduction soumise à autorisation du titulaire des droits d'exploitation