



Lyon 2e
Confluent
79 cours Charlemagne , 50 rue Smith

Ensemble de deux immeubles "Les jardins de Charlemagne"

Références du dossier

Numéro de dossier : IA69000346
Date de l'enquête initiale : 2001
Date(s) de rédaction : 2001
Cadre de l'étude : inventaire topographique Inventaire de la Ville de Lyon
Degré d'étude : repéré

Désignation

Dénomination : immeuble
Appellation : Les jardins de Charlemagne
Parties constituantes non étudiées : jardin, garage, bureau

Compléments de localisation

Milieu d'implantation : en ville
Références cadastrales : 1999. BD 81, 82, 83, 75

Historique

Immeubles construits à l'extrême fin du 20e siècle, sur une parcelle occupée antérieurement par un garage.
Période(s) principale(s) : 4e quart 20e siècle

Description

Ensemble de deux immeubles semblables, séparés par le passage BD 78. Garages sous les jardins en terrasse élevés devant les élévations postérieures. Boutique cours Charlemagne. L'élévation de l'immeuble cours Charlemagne, un peu plus soignée, présente des travées de balcons et de loggia, celle rue Smith n'a que des balcons.

Éléments descriptifs

Typologies et état de conservation

Typologies : immeuble contemporain avec balcons et loggia
État de conservation : bon état

Dimensions

Mesures : h : 2 270 cm ; h : 1 845 cm

Statut, intérêt et protection

2270 h (cours Charlemagne) ; 1845 h (rue Smith)
Statut de la propriété : propriété privée

Illustrations



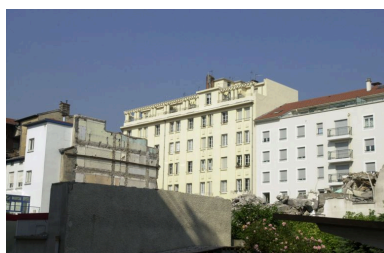
Elévation principale,
cours Charlemagne
Phot. Maryannick Chalabi
IVR82_20036900370NUCA



Elévation postérieure de
l'immeuble cours Charlemagne
Phot. François Blanchetière
IVR82_20016901981NUCA



Elévation principale, rue Smith
Phot. François Blanchetière
IVR82_20016901961NUCA



Elévation rue Smith
depuis la rue Quivogne
Phot. François Blanchetière
IVR82_20016902043NUCA



Elévation postérieure et jardin
de l'immeuble rue Smith
Phot. François Blanchetière
IVR82_20016901962NUCA

Dossiers liés

Dossiers de synthèse :

Immeuble (IA69000496) Lyon 2e, Confluent

Oeuvre(s) contenue(s) :

Oeuvre(s) en rapport :

Avenue dite cours Charlemagne (IA69000429) Rhône-Alpes, Rhône, Lyon 2e, Confluent, cours Charlemagne

Auteur(s) du dossier : Maryannick Chalabi, Chantal Archer-Galéa

Copyright(s) : © Région Rhône-Alpes, Inventaire général du patrimoine culturel ; © Ville de Lyon



Elévation principale, cours Charlemagne

IVR82_20036900370NUCA

Auteur de l'illustration : Maryannick Chalabi

© Région Rhône-Alpes, Inventaire général du patrimoine culturel ; © Ville de Lyon
reproduction soumise à autorisation du titulaire des droits d'exploitation



Elévation postérieure de l'immeuble cours Charlemagne

IVR82_20016901981NUCA

Auteur de l'illustration : François Blanchetière

© Région Rhône-Alpes, Inventaire général du patrimoine culturel ; © Ville de Lyon
reproduction soumise à autorisation du titulaire des droits d'exploitation



Elévation principale, rue Smith

IVR82_20016901961NUCA

Auteur de l'illustration : François Blanchetière

© Région Rhône-Alpes, Inventaire général du patrimoine culturel ; © Ville de Lyon
reproduction soumise à autorisation du titulaire des droits d'exploitation



Elévation rue Smith depuis la rue Quivogne

IVR82_20016902043NUCA

Auteur de l'illustration : François Blanchetière

© Région Rhône-Alpes, Inventaire général du patrimoine culturel ; © Ville de Lyon
reproduction soumise à autorisation du titulaire des droits d'exploitation



Elévation postérieure et jardin de l'immeuble rue Smith

IVR82_20016901962NUCA

Auteur de l'illustration : François Blanchetière

© Région Rhône-Alpes, Inventaire général du patrimoine culturel ; © Ville de Lyon
reproduction soumise à autorisation du titulaire des droits d'exploitation