



Rhône-Alpes, Rhône  
Lyon 7e  
Guillotière  
5 rue Félicité

## Grandes douches modernes, actuellement local associatif

### Références du dossier

Numéro de dossier : IA69007432

Date de l'enquête initiale : 2016

Date(s) de rédaction : 2016, 2021

Cadre de l'étude : inventaire topographique Inventaire de la Ville de Lyon, enquête thématique régionale Patrimoine industriel

Degré d'étude : monographié

### Désignation

Dénomination : bains douches

Appellation : Grandes douches modernes, L'Arche de Noë

Destinations successives : établissement de bienfaisance

### Compléments de localisation

Milieu d'implantation : en ville

Références cadastrales : 2014, AN, 7. pour partie

### Historique

Bâtiment construit en 1932 par les architectes Antonin Chomel et Pierre Verrier, pour le compte de M. Meynent, propriétaire. L'établissement "Grandes douches modernes" était ouvert de 6h à 20h en semaine ; le dimanche de 6h à 15h. La construction entraîne la démolition de deux bâtiments en rez-de-chaussée, attenants aux appartements de l'immeuble riverain (32 rue Montesquieu), afin de donner une cour de surface suffisante pour n'être pas tenu à la distance de vue directe de 4 m des fenêtres de l'immeuble rue Montesquieu. Travaux en 2004, à l'occasion de l'aménagement par l'Armée du Salut (?) Les bains douches ont pour nom entre 1950 et 1955 "Lido douches" (annuaires commerciaux). Les bains douches fonctionnent encore en 1970.

Période(s) principale(s) : 3e quart 20e siècle ()

Dates : 1932 (daté par source)

Auteur(s) de l'oeuvre : Antonin Chomel, Pierre Verrier

### Description

#### Éléments descriptifs

Matériau(x) du gros-oeuvre, mise en oeuvre et revêtement : béton

Matériau(x) de couverture : béton en couverture

Étage(s) ou vaisseau(x) : sous-sol, rez-de-chaussée surélevé, 1 étage carré

Type(s) de couverture : terrasse

#### Typologies et état de conservation

État de conservation : remanié

## Statut, intérêt et protection

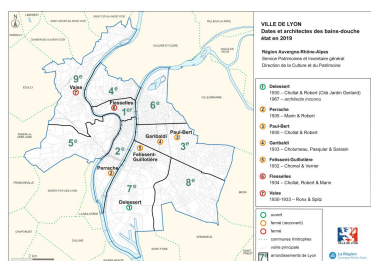
Statut de la propriété : propriété d'une association

## Références documentaires

### Documents d'archive

- **AC Lyon. 344 W 1127. Constructions neuves, 1932. 5 rue Féliссent, Chomel et Verrier architectes.**  
AC Lyon. 344 W 1127. Constructions neuves, 1932. 5 rue Féliссent, Chomel et Verrier architectes.  
AC Lyon : 344 W 1127
- **Annuaire commerciaux**  
Annuaire commerciaux Henri (de 1955 à 1970)  
Annuaire Fournier 1950  
en accès libre en salle

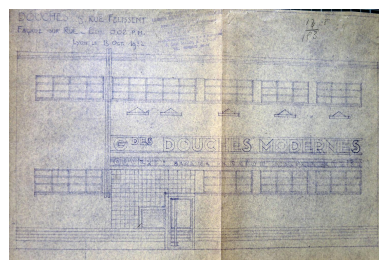
## Illustrations



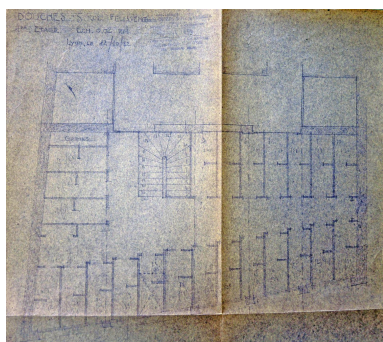
Localisation des bains-douches de la ville de Lyon  
Dess. André Céréza  
IVR84\_20196900862NUDA



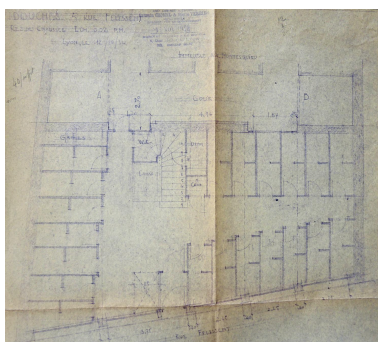
Vue générale  
Phot. Catherine Guégan  
IVR84\_20166900598NUCA



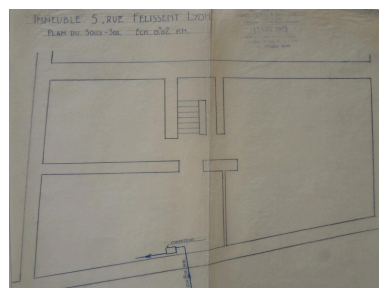
Plan façade principale  
et enseigne (AC Lyon)  
IVR84\_20216900102NUCA



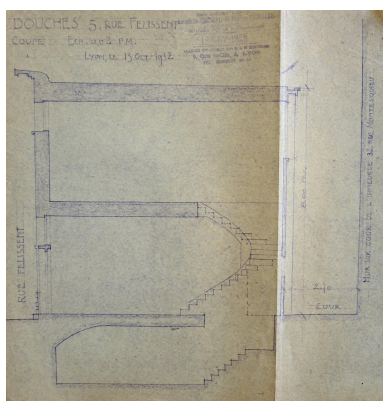
Plan du 1er étage (AC Lyon)  
IVR84\_20216900103NUCA



Plan rez-de-chaussée (AC Lyon)  
IVR84\_20216900104NUCA



Plan du sous-sol (AC Lyon)  
IVR84\_20216900105NUCA



Coupe (AC Lyon)

IVR84\_20216900106NUCA

## Dossiers liés

### Dossiers de synthèse :

Présentation du secteur d'étude "Saint-André" (Lyon 7) (IA69006881) Rhône-Alpes, Rhône, Lyon 7e, Guillotière

### Oeuvre(s) contenue(s) :

#### Oeuvre(s) en rapport :

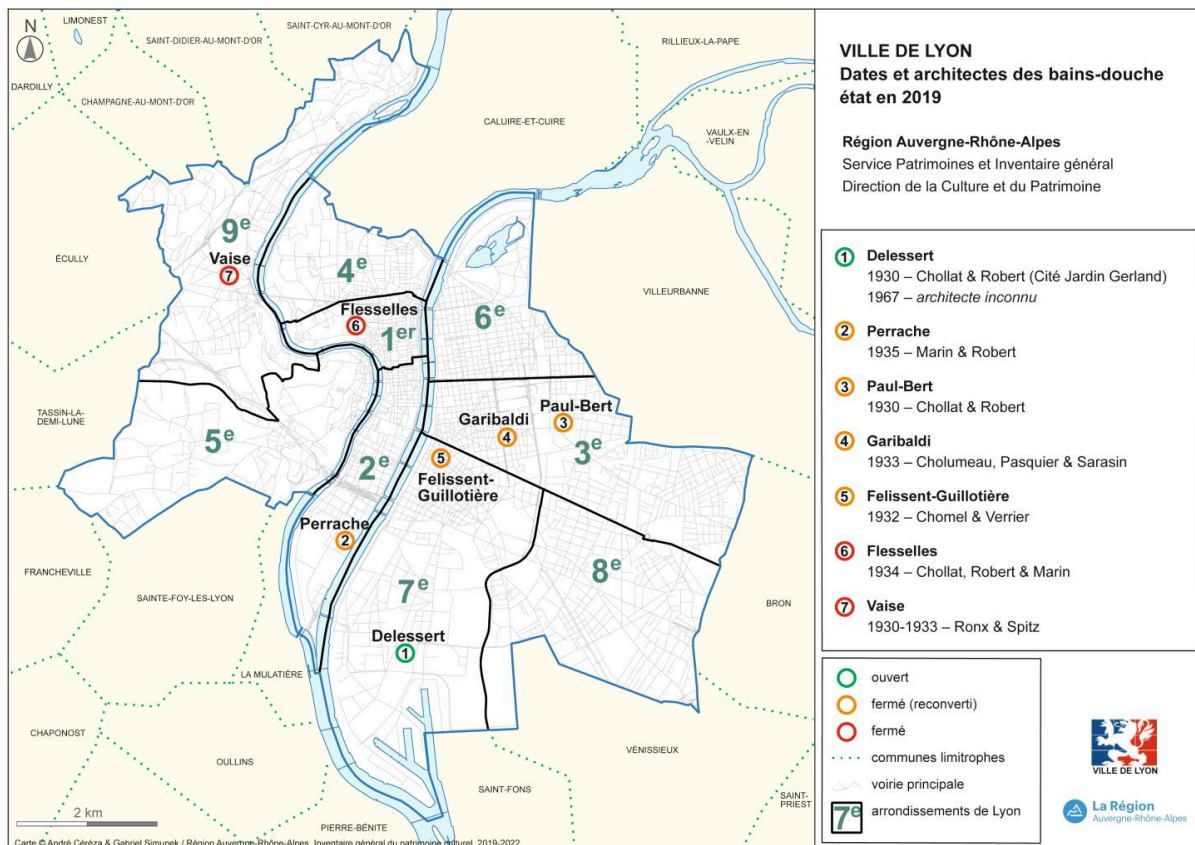
Rue Féliссent (IA69006889) Rhône-Alpes, Rhône, Lyon 7e, Guillotière

Bains douches ; lavoirs de la cité HBM dite Cité Perrache (IA69000847) Rhône-Alpes, Rhône, Lyon 2e, Confluent,  
30-32 bis cours Bayard

Lavoir municipal dit lavoir public, bains douches actuellement bains douches Flesselles (IA69001186) Rhône-Alpes,  
Rhône, Lyon 1er, Pentеs de la Croix-Rousse, 4 impasse Flesselles , rue Prenelle , rue Ornano

Auteur(s) du dossier : Magali Delavenne, Catherine Guégan, Nadine Halitim-Dubois

Copyright(s) : © Région Auvergne-Rhône-Alpes, Inventaire général du patrimoine culturel ; © Ville de Lyon



Localisation des bains-douches de la ville de Lyon

IVR84\_20196900862NUDA

Auteur de l'illustration : André Céréza

© Région Rhône-Alpes, Inventaire général du patrimoine culturel ; © Ville de Lyon  
reproduction soumise à autorisation du titulaire des droits d'exploitation

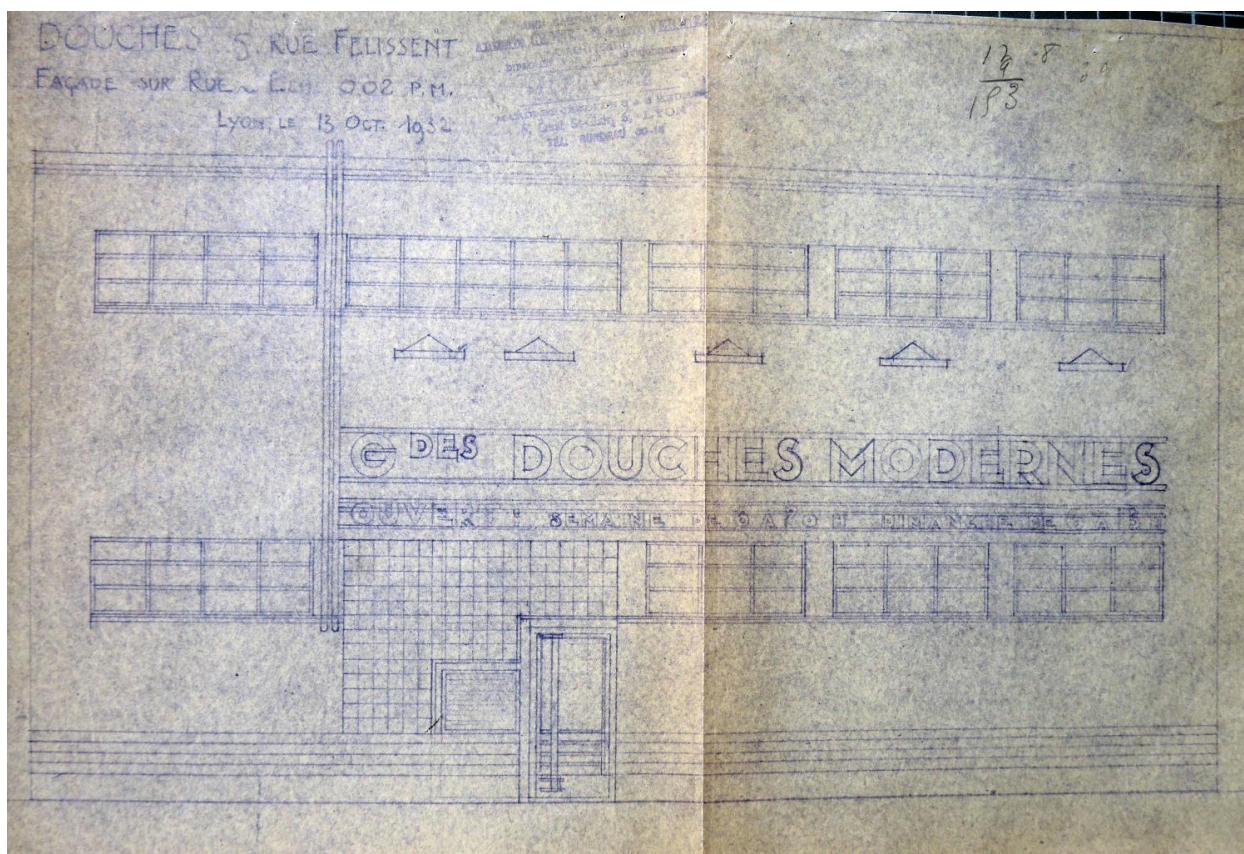


Vue générale

IVR84\_20166900598NUCA

Auteur de l'illustration : Catherine Guégan

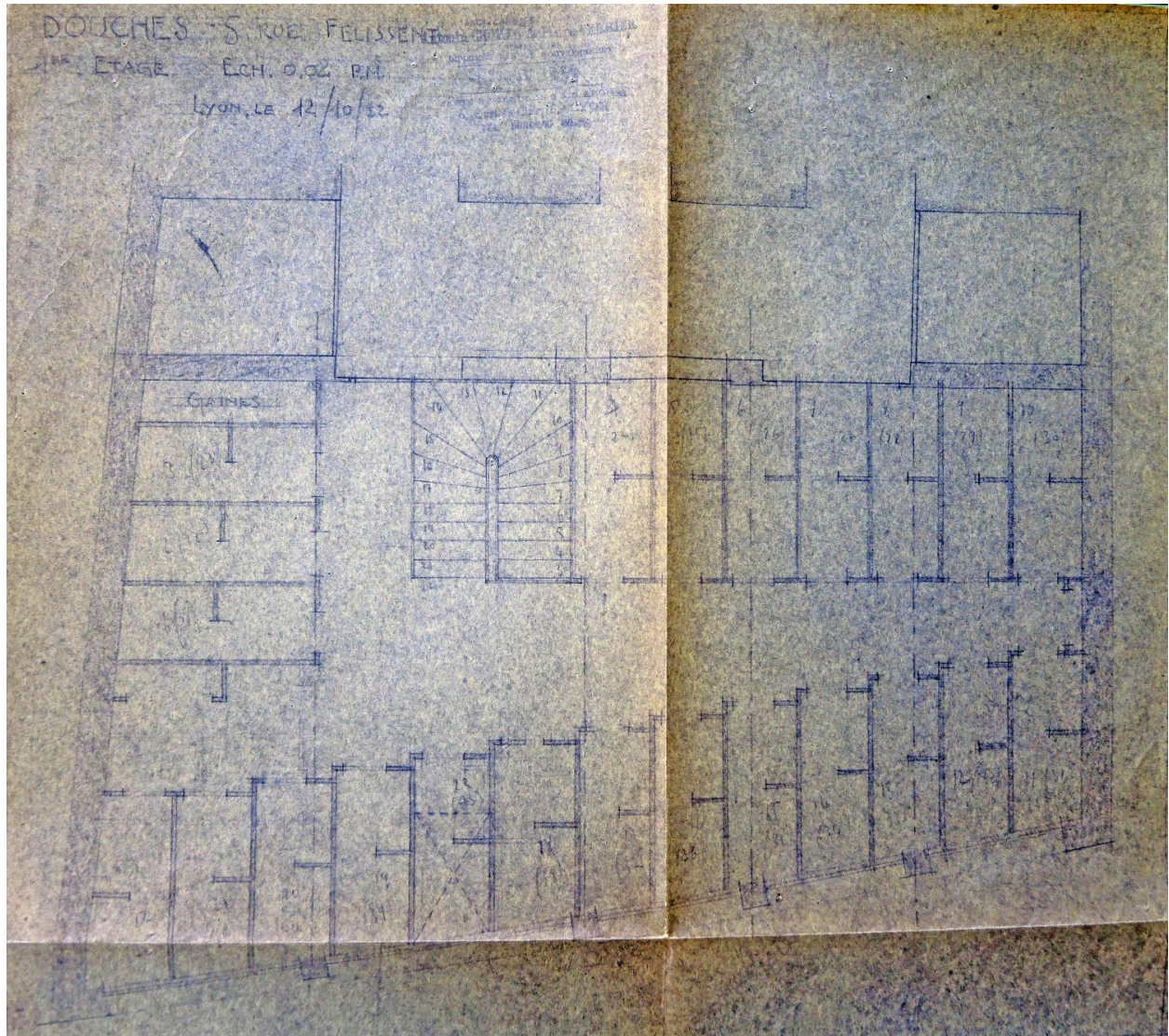
© Région Auvergne-Rhône-Alpes, Inventaire général du patrimoine culturel ; © Ville de Lyon  
reproduction soumise à autorisation du titulaire des droits d'exploitation



Plan façade principale et enseigne (AC Lyon)

IVR84\_20216900102NUCA

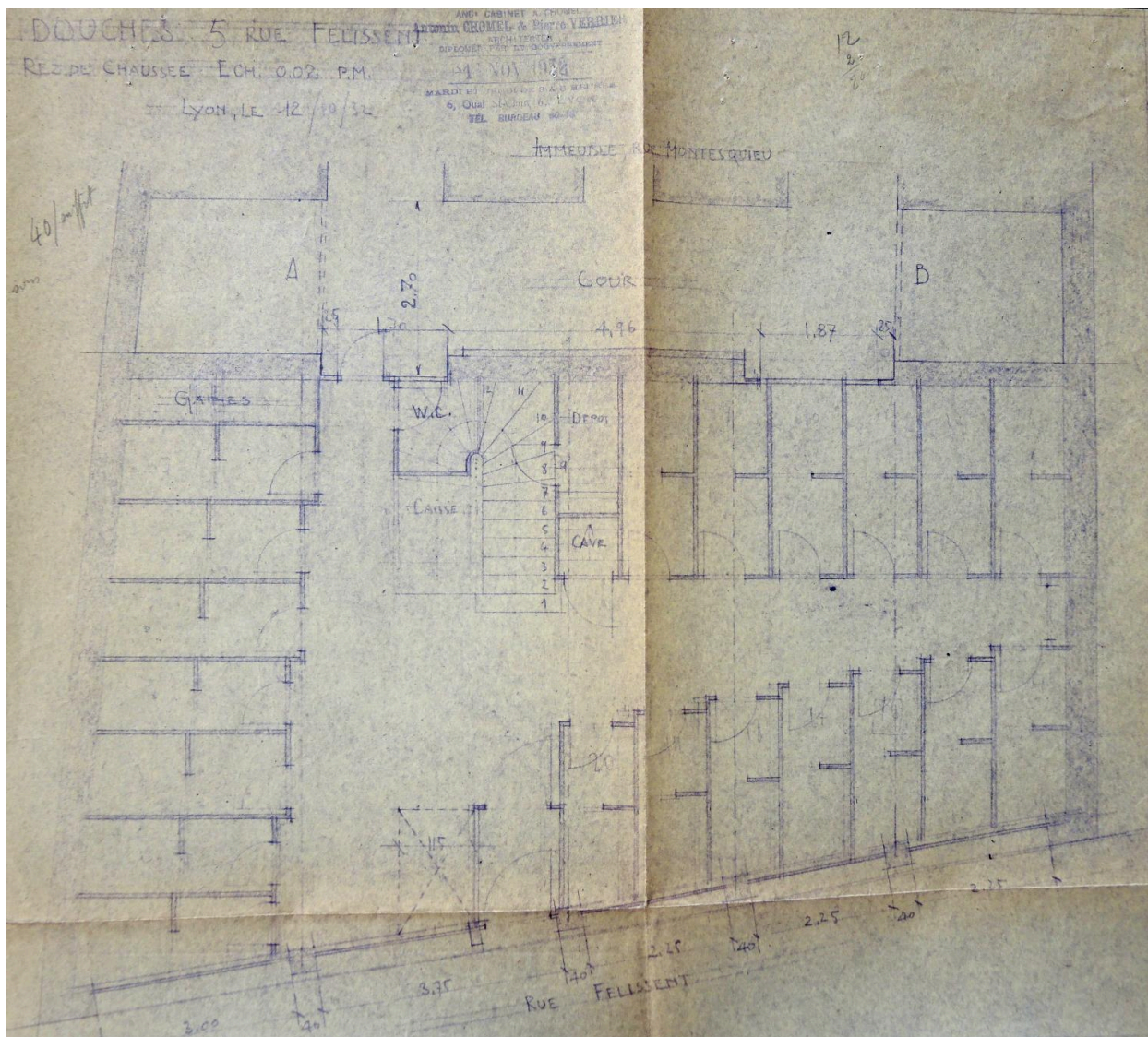
© Région Rhône-Alpes, Inventaire général du patrimoine culturel ; © Ville de Lyon  
reproduction soumise à autorisation du titulaire des droits d'exploitation



Plan du 1er étage (AC Lyon)

IVR84\_20216900103NUCA

© Région Rhône-Alpes, Inventaire général du patrimoine culturel ; © Ville de Lyon  
reproduction soumise à autorisation du titulaire des droits d'exploitation

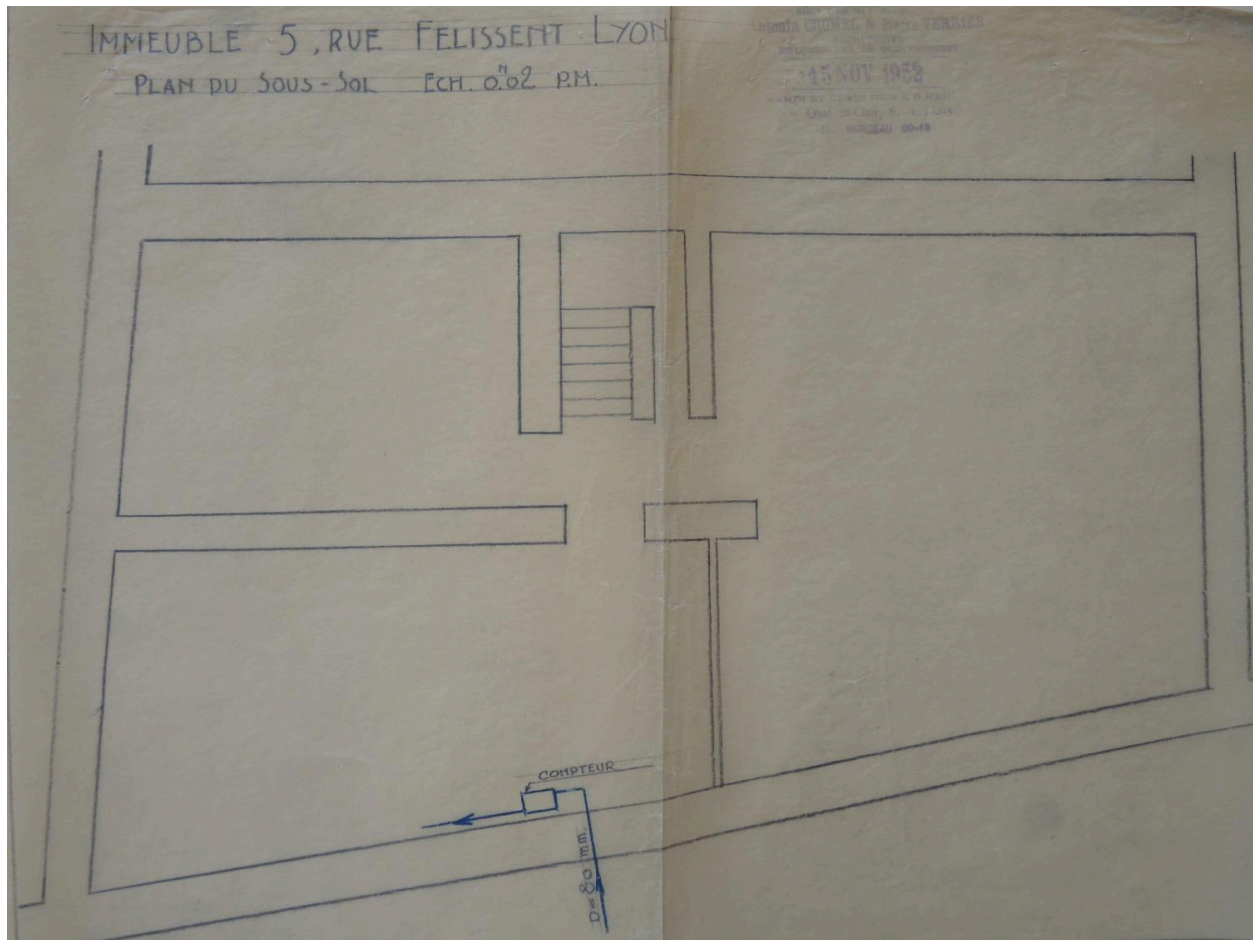


Plan rez-de-chaussée (AC Lyon)

IVR84\_20216900104NUCA

© Région Rhône-Alpes, Inventaire général du patrimoine culturel ; © Ville de Lyon  
reproduction soumise à autorisation du titulaire des droits d'exploitation

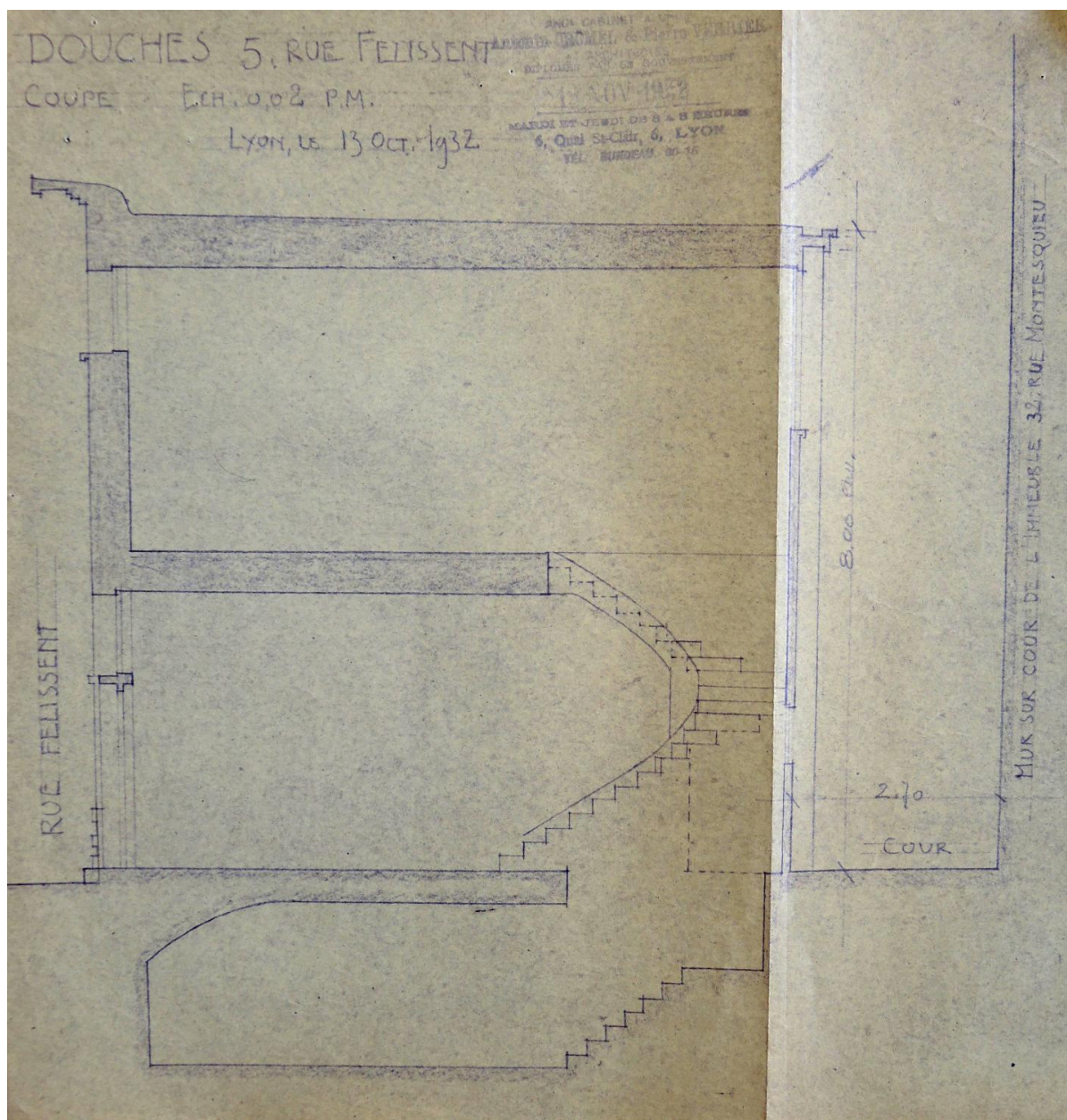




Plan du sous-sol (AC Lyon)

IVR84\_20216900105NUCA

© Région Rhône-Alpes, Inventaire général du patrimoine culturel ; © Ville de Lyon  
reproduction soumise à autorisation du titulaire des droits d'exploitation



Coupe (AC Lyon)

IVR84\_20216900106NUCA

© Région Rhône-Alpes, Inventaire général du patrimoine culturel ; © Ville de Lyon  
reproduction soumise à autorisation du titulaire des droits d'exploitation