



Auvergne, Cantal
Tournemire
église paroissiale Saint-Jean-Baptiste

chasuble, étole, manipule, bourse de corporal : ornement blanc n°1

Références du dossier

Numéro de dossier : IM15002098

Date de l'enquête initiale : 2018

Date(s) de rédaction : 2019

Cadre de l'étude : enquête thématique régionale tissus et ornements liturgiques en Auvergne

Degré d'étude : étudié

Désignation

Dénomination : chasuble

Précision sur la dénomination : ornement blanc

Compléments de localisation

Historique

Ornement de la première moitié du 19^e siècle

Période(s) principale(s) : 1^{ère} moitié 19^e siècle

Description

Le tissu de fond de la chasuble et des accessoires est de taffetas doublé, liseré ton sur ton, broché à liage repris en sergé 3 lie 1 sens S. Les orfrois de la chasuble sont de satin broché, frisé, d'ondé soie jaune à lame d'accompagnement argent. A la croisée dorsale le Trigramme est de filé riant sur fond de gloire de filé riant et ondé soie à lame d'accompagnement. Un tissu secondaire constitue des pièces sur le devant ; il s'agit de taffetas broché. Un large galon ondulé de passementerie doré, à brides formant des festons borde les orfrois ; il est plus étroit sur les bords de la chasuble et des accessoires.

Éléments descriptifs

Catégorie(s) technique(s) : tissu

Matériaux : soie (trame) : taffetas doublé, broché, satin, broché ; soie (chaîne)

Mesures : h : 113 (= chasuble)la : 70 (= chasuble)h : 119 (= étole)la : 23 (= étole)h : 49 (= manipule)la : 23 (= manipule)h : 25 (= bourse de corporal)la : 22,5 (= bourse de corporal)

Représentations :

fleur, blé, grappe, I.H.S.

Le tissu de fond est à décor d'épis de blé, fins feuillages et fleurettes ton sur ton, broché de fleurs multicolores et grappes de raisin. Le tissu des orfrois est orné de motifs d'acanthes et épis de blé dorés, de fleurs multicolores. L'orfroi dorsal tissé à disposition présente de larges feuilles d'acanthé bordant, au niveau de la croisée, le Trigramme I.H.S sur fond de gloire.

État de conservation

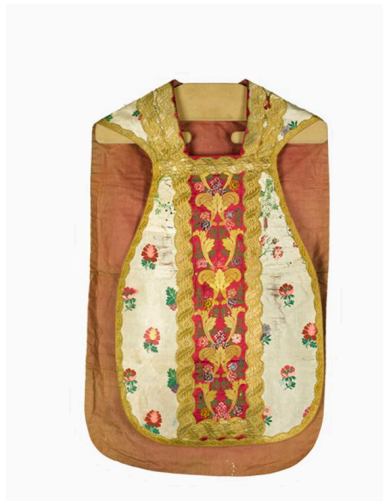
Déchirures sur le devant.

Statut, intérêt et protection

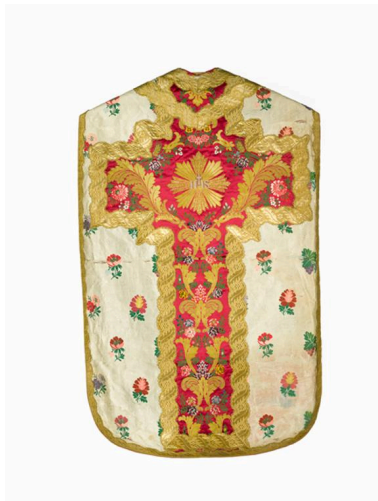
Protections : inscrit au titre objet, 1997/01/27

Statut de la propriété : propriété de la commune

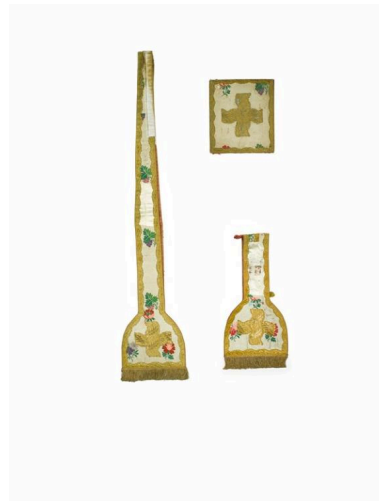
Illustrations



Vue du devant de la chasuble
Phot. Christian Parisey
IVR84_20181500124NUC4A



Vue du dos de la chasuble
Phot. Christian Parisey
IVR84_20181500125NUC4A



Vue de l'étole, du manipule,
de la bourse de corporal
Phot. Christian Parisey
IVR84_20181500129NUC4A

Dossiers liés

Édifice : église paroissiale Saint-Jean-Baptiste (IA15000425) Auvergne, Cantal, Tournemire

Auteur(s) du dossier : Maryse Durin-Tercelin

Copyright(s) : © Région Auvergne-Rhône-Alpes, Inventaire général du patrimoine culturel



Vue du devant de la chasuble

IVR84_20181500124NUC4A

Auteur de l'illustration : Christian Parisey

© Région Auvergne-Rhône-Alpes, Inventaire général du patrimoine culturel, ADAGP
communication libre, reproduction soumise à autorisation



Vue du dos de la chasuble

IVR84_20181500125NUC4A

Auteur de l'illustration : Christian Parisey

© Région Auvergne-Rhône-Alpes, Inventaire général du patrimoine culturel, ADAGP
communication libre, reproduction soumise à autorisation



Vue de l'étole, du manipule, de la bourse de corporal

IVR84_20181500129NUC4A

Auteur de l'illustration : Christian Parisey

© Région Auvergne-Rhône-Alpes, Inventaire général du patrimoine culturel, ADAGP
communication libre, reproduction soumise à autorisation