



Lyon 7e  
Guillotière  
10 quai Claude-Bernard

## Immeuble, remises et logements sur cour

### Références du dossier

Numéro de dossier : IA69007224  
Date de l'enquête initiale : 2014  
Date(s) de rédaction : 2014  
Cadre de l'étude : inventaire topographique Inventaire de la Ville de Lyon  
Degré d'étude : repéré

### Désignation

Dénomination : immeuble  
Parties constituantes non étudiées : cour, remise

### Compléments de localisation

Milieu d'implantation : en ville  
Références cadastrales :

### Historique

En 1893, M. Chaize (propriétaire du 4, quai Claude-Bernard) demande l'autorisation de construire une maison de quatre étages avec combles mansardés, contigüe à celle portant le n°11, quai Claude-Bernard. L'architecte est M. Porte, domicilié 25 rue Saint-Pierre. Les mêmes propriétaire et architecte construisent en 1896 le n°8, quai Claude-Bernard.

Période(s) principale(s) : 4e quart 19e siècle ()  
Dates : 1893 (daté par source)  
Auteur(s) de l'oeuvre : Porte (architecte)

### Description

Ensemble comprenant un immeuble sur quai en maçonnerie enduite et un petit immeuble sur cour en pisé de mâchefer, à la toiture adossée à l'immeuble sur cour du n°16 rue Cavenne.

### Éléments descriptifs

Matériau(x) du gros-oeuvre, mise en oeuvre et revêtement : pierre, moellon, enduit ; pierre de taille ; résidu industriel en gros oeuvre enduit  
Matériau(x) de couverture : tuile mécanique, ardoise  
Étage(s) ou vaisseau(x) : sous-sol, rez-de-chaussée surélevé, 4 étages carrés, 1 étage de comble  
Élévations extérieures : élévation à travées  
Type(s) de couverture : toit à longs pans brisés ; toit à longs pans  
Escaliers : escalier dans-oeuvre : escalier tournant à retours avec jour, en maçonnerie

### Typologies et état de conservation

Typologies : immeuble à un corps de bâtiment ; immeuble en longueur ; immeubles à élévation articulée, décor riche, équipements de confort ou de standing  
État de conservation : bon état

## Statut, intérêt et protection

Statut de la propriété : propriété privée

## Références documentaires

### Documents d'archive

- **AC Lyon. 344 W 19. Constructions neuves, 1893.**  
AC Lyon. 344 W 19. Constructions neuves : autorisations, plans, rapport, reçu, correspondance, 1893.  
AC Lyon : 344 W 19

## Données complémentaires

F-MDE- Collectif Immeubles Marseille-Saint-André

Position	sur rue
Mitoyenneté	Oui
Rupture d'alignement	Non
Nombre de façades sur rue	1
Nombre de corps de bâtiments	2 corps de bâtiments en L
Place de l'entrée	centrée
Porte	bâtarde
Nombre de travées	7
Nombre de niveaux	6
Niveau de décor	décor élaboré
Limite de toiture	corniche pierre
Décrochement de façade	Non
Balcon	non
Balcon filant	Oui
Loggia	Non
Balcon-loggia	Non
Visibilité des matériaux	en façade principale
Matériaux des encadrements	pierre
Matériaux des garde-corps	fonte
Lambrequins	fonte
Escalier 1 : situation	à l'arrière
Escaliers en pendant	Non
1re volée différenciée	non
Nombre de volées par étage	2
Tour d'escalier	Non
Matériaux de l'escalier	pierre
Garde corps de l'escalier	fonte

Pavement	carreaux de ciment
Ascenseur	rajouté
Verrières	Non
Type de passage	passage piéton
Sas	Oui
Distribution des logements	par palier de l'escalier
Fonctions commerciales	Non
Dépendances	remises et logements ?
Immeuble faisant partie d'un ensemble	entrée et cour communes
Nature de l'ensemble	Immeuble sur cour R+1, toiture adossées à celle de l'immeuble sur cour du n°16, rue Cavenne. Entrée centrale, escalier en revers de façade, pavement damier noir et blanc. avant-toit ouvert, aucun décor.
Agrandissement	Non
Surélévation	Non
Alignement	Non
Modification de façade	Non
Reconstruction de façade	Non
Nivellement	Non

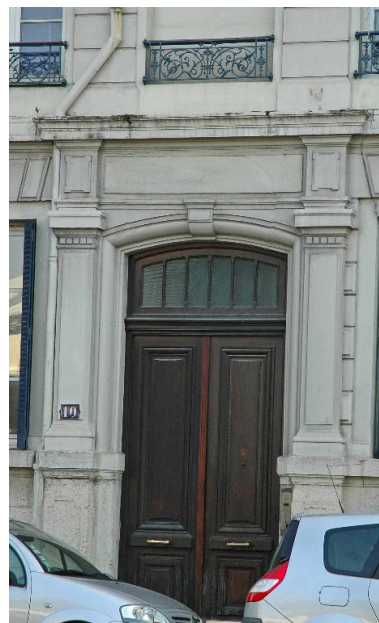
## Illustrations



Vue de l'immeuble sur une  
carte postale ancienne, vers  
1900 (AC Lyon 4 Fi 173)  
Autr. L. L. (éditeur)  
IVR82\_20126900821NUCB



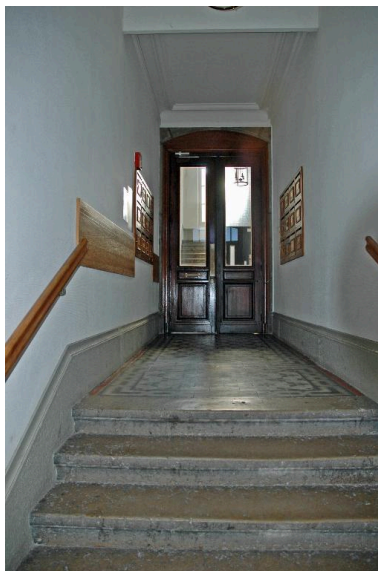
Vue d'ensemble de l'élévation sur quai  
Phot. Martial Couderette  
IVR82\_20156901609NUCA



Elévation sur quai, détail  
de la porte d'entrée  
Phot. Magali Delavenne  
IVR82\_20146902805NUCA



Elévation sur quai, détail des  
premier et deuxième niveaux  
Phot. Magali Delavenne  
IVR82\_20146902806NUCA



Vue intérieure du  
bâtiment sur quai : l'allée  
Phot. Magali Delavenne  
IVR82\_20146902807NUCA



Vue intérieure du bâtiment  
sur quai : détail du pavement  
Phot. Magali Delavenne  
IVR82\_20146902808NUCA



Vue intérieure du bâtiment sur  
quai : la porte du vestibule-sas  
Phot. Magali Delavenne  
IVR82\_20146902809NUCA



Vue intérieure du bâtiment  
sur quai : l'escalier  
Phot. Magali Delavenne  
IVR82\_20146902811NUCA



Vue intérieure du bâtiment  
sur quai : une porte palière  
Phot. Magali Delavenne  
IVR82\_20146902810NUCA



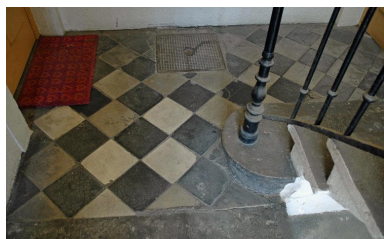
Elévation partielle  
du bâtiment sur cour  
Phot. Magali Delavenne  
IVR82\_20146902812NUCA



Vue intérieure du bâtiment  
sur cour : l'escalier  
Phot. Magali Delavenne  
IVR82\_20146902813NUCA



Vue intérieure du bâtiment sur  
cour : le départ de l'escalier  
Phot. Magali Delavenne  
IVR82\_20146902815NUCA



Vue intérieure du bâtiment sur cour :  
le pavement au rez-de-chaussée  
Phot. Magali Delavenne  
IVR82\_20146902814NUCA

## Dossiers liés

### Dossiers de synthèse :

Les immeubles du secteur "Saint-André" (Lyon 7) (IA69006880) Rhône-Alpes, Rhône, Lyon 7e, Guillotière

### Oeuvre(s) contenue(s) :

### Oeuvre(s) en rapport :

Digue et quai de la Vitriolerie puis quai du Prince Impérial, actuellement quai Claude-Bernard (IA69006834) Rhône-Alpes, Rhône, Lyon 7e, Guillotière, quai Claude-Bernard

Immeuble (IA69007151) Rhône-Alpes, Rhône, Lyon 7e, Guillotière, 9 quai Claude-Bernard

Immeuble (IA69006844) Rhône-Alpes, Rhône, Lyon 7e, Guillotière, 8 quai Claude-Bernard, 2 rue de Bonald

Immeuble, atelier (IA69007150) Rhône-Alpes, Rhône, Lyon 7e, Guillotière, 16 rue Cavenne

Immeuble d'entreprise de la société Jalon confection, actuellement logements (IA69007146) Rhône-Alpes, Rhône, Lyon 7e, Guillotière, 4 rue de Bonald

Auteur(s) du dossier : Magali Delavenne, Catherine Guégan

Copyright(s) : © Région Rhône-Alpes, Inventaire général du patrimoine culturel ; © Ville de Lyon



Vue de l'immeuble sur une carte postale ancienne, vers 1900 (AC Lyon 4 Fi 173)

Référence du document reproduit :

- **LYON - quai Claude Bernard / L.L. (éditeur), v. 1900. Carte postale.**  
LYON - quai Claude Bernard / L.L. (éditeur), v. 1900. 1 impr. photoméc. : carte postale (AC Lyon, 4 Fi 173)  
AC Lyon : 4 Fi 173

IVR82\_20126900821NUCB

Auteur du document reproduit : L. L. (éditeur)

© Archives municipales de Lyon

reproduction soumise à autorisation du titulaire des droits d'exploitation



Vue d'ensemble de l'élévation sur quai

IVR82\_20156901609NUCA

Auteur de l'illustration : Martial Couderette

© Région Rhône-Alpes, Inventaire général du patrimoine culturel ; © Ville de Lyon  
reproduction soumise à autorisation du titulaire des droits d'exploitation



Elévation sur quai, détail de la porte d'entrée

IVR82\_20146902805NUCA

Auteur de l'illustration : Magali Delavenne

© Région Rhône-Alpes, Inventaire général du patrimoine culturel ; © Ville de Lyon  
reproduction soumise à autorisation du titulaire des droits d'exploitation





Elévation sur quai, détail des premier et deuxième niveaux

IVR82\_20146902806NUCA

Auteur de l'illustration : Magali Delavenne

© Région Rhône-Alpes, Inventaire général du patrimoine culturel ; © Ville de Lyon  
reproduction soumise à autorisation du titulaire des droits d'exploitation



Vue intérieure du bâtiment sur quai : l'allée

IVR82\_20146902807NUCA

Auteur de l'illustration : Magali Delavenne

© Région Rhône-Alpes, Inventaire général du patrimoine culturel ; © Ville de Lyon  
reproduction soumise à autorisation du titulaire des droits d'exploitation



Vue intérieure du bâtiment sur quai : détail du pavement

IVR82\_20146902808NUCA

Auteur de l'illustration : Magali Delavenne

© Région Rhône-Alpes, Inventaire général du patrimoine culturel ; © Ville de Lyon  
reproduction soumise à autorisation du titulaire des droits d'exploitation



Vue intérieure du bâtiment sur quai : la porte du vestibule-sas

IVR82\_20146902809NUCA

Auteur de l'illustration : Magali Delavenne

© Région Rhône-Alpes, Inventaire général du patrimoine culturel ; © Ville de Lyon  
reproduction soumise à autorisation du titulaire des droits d'exploitation



Vue intérieure du bâtiment sur quai : l'escalier

IVR82\_20146902811NUCA

Auteur de l'illustration : Magali Delavenne

© Région Rhône-Alpes, Inventaire général du patrimoine culturel ; © Ville de Lyon  
reproduction soumise à autorisation du titulaire des droits d'exploitation



Vue intérieure du bâtiment sur quai : une porte palière

IVR82\_20146902810NUCA

Auteur de l'illustration : Magali Delavenne

© Région Rhône-Alpes, Inventaire général du patrimoine culturel ; © Ville de Lyon  
reproduction soumise à autorisation du titulaire des droits d'exploitation



Elévation partielle du bâtiment sur cour

IVR82\_20146902812NUCA

Auteur de l'illustration : Magali Delavenne

© Région Rhône-Alpes, Inventaire général du patrimoine culturel ; © Ville de Lyon  
reproduction soumise à autorisation du titulaire des droits d'exploitation



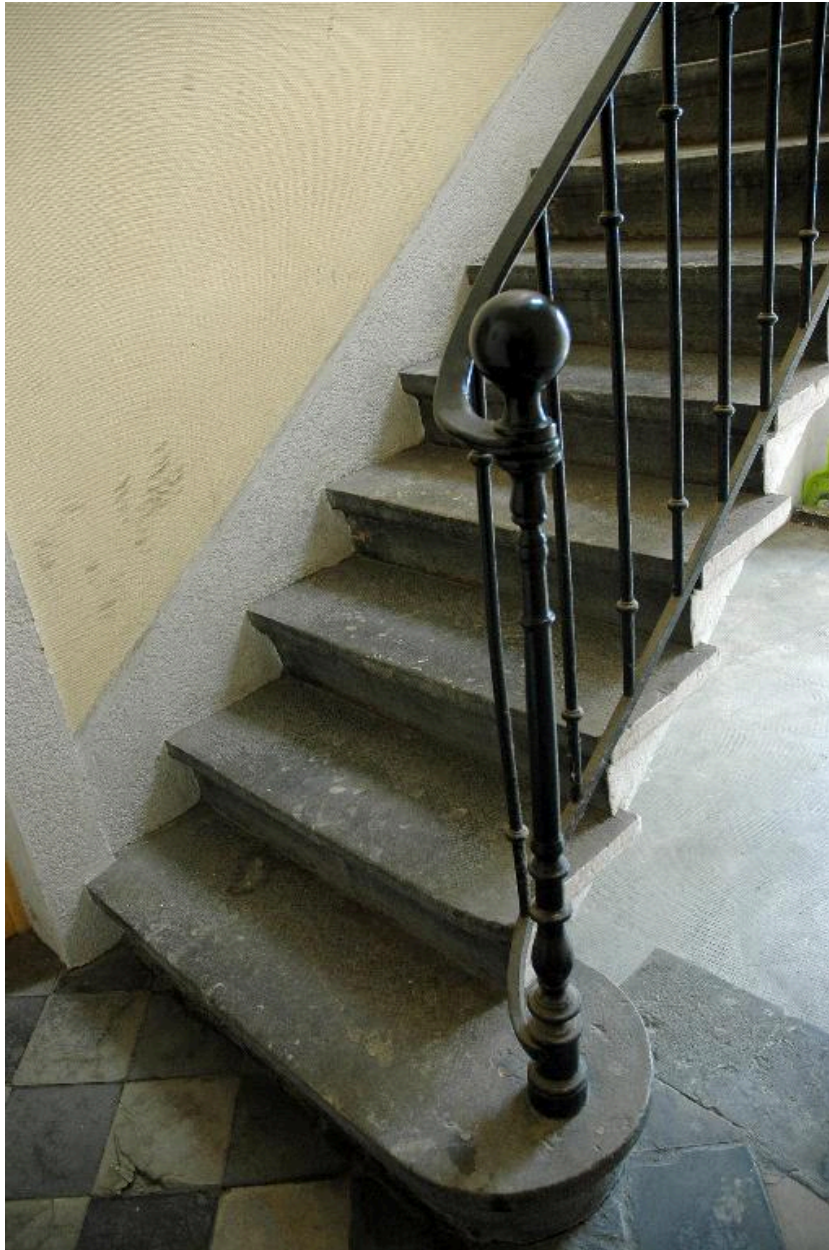
Vue intérieure du bâtiment sur cour : l'escalier

IVR82\_20146902813NUCA

Auteur de l'illustration : Magali Delavenne

© Région Rhône-Alpes, Inventaire général du patrimoine culturel ; © Ville de Lyon  
reproduction soumise à autorisation du titulaire des droits d'exploitation





Vue intérieure du bâtiment sur cour : le départ de l'escalier

IVR82\_20146902815NUCA

Auteur de l'illustration : Magali Delavenne

© Région Rhône-Alpes, Inventaire général du patrimoine culturel ; © Ville de Lyon  
reproduction soumise à autorisation du titulaire des droits d'exploitation



Vue intérieure du bâtiment sur cour : le pavement au rez-de-chaussée

IVR82\_20146902814NUCA

Auteur de l'illustration : Magali Delavenne

© Région Rhône-Alpes, Inventaire général du patrimoine culturel ; © Ville de Lyon  
reproduction soumise à autorisation du titulaire des droits d'exploitation