



Lyon 2e
Saint-Nizier
54 rue Président-Edouard-Herriot , rue Grenette

Immeuble

Références du dossier

Numéro de dossier : IA69005930
Date de l'enquête initiale : 2004
Date(s) de rédaction : 2004
Cadre de l'étude : inventaire topographique Inventaire de la Ville de Lyon
Degré d'étude : repéré

Désignation

Dénomination : immeuble
Parties constituantes non étudiées : cour, boutique

Compléments de localisation

Milieu d'implantation : en ville
Références cadastrales : 1831. H2 518 à 521, 524 ; 1999, AB, 54

Historique

Parcelle composée sur l'emplacement de 4 immeubles lors du percement de la rue du Président-Edouard-Herriot. Elle est acquise le 9 mars 1860 par Claude Bouteille, les bâtiments sont démolis la même année et le nouvel immeuble est achevé en 1861.

Période(s) principale(s) : 3e quart 19e siècle
Dates : 1860 (daté par source)
Personne(s) liée(s) à l'histoire de l'oeuvre : Claude Bouteille (commanditaire)

Description

Éléments descriptifs

Matériau(x) du gros-oeuvre, mise en oeuvre et revêtement : calcaire ; pierre de taille
Étage(s) ou vaisseau(x) : sous-sol, 4 étages carrés, étage de comble
Élévations extérieures : élévation ordonnancée
Escaliers : escalier dans-oeuvre : escalier tournant à retours avec jour, suspendu, en maçonnerie

Typologies et état de conservation

Typologies : trois corps de bâtiment en U
État de conservation : bon état

Décor

Techniques : ferronnerie, sculpture (étudié)
Représentations : Vierge à l'Enfant
Précision sur les représentations :
Statue dans la niche d'angle.

Dimensions

Mesures : h : 2 025 cm

Statut, intérêt et protection

Boutiques actuellement : vêtements Laser ; vêtements Sinéquanone ; assurances Tisserand.

Statut de la propriété : propriété privée

Références documentaires

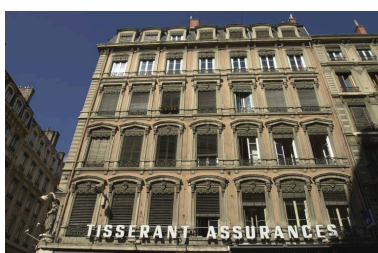
Documents d'archive

- **Matrices cadastrales, section H (1 et 2) dite de la Halle aux blés, 1836**
AD Rhône : 3 P 0123-34 à 37. **Matrices cadastrales, section H (1 et 2) dite de la Halle aux blés, 1836**
t. 35, f° 390 à 395

Illustrations



Vue générale
Phot. Eric Dessert
IVR82_20056901735P



Façade principale rue du
Président-Edouard-Herriot,
vue générale par-dessous
Phot. Bernard Ducouret
IVR82_20046900899NUCA



Façade principale, porte
Phot. Bernard Ducouret
IVR82_20046900900NUCA



Façade principale, 2e niveau, détail
du couronnement de la 2e fenêtre
Phot. Bernard Ducouret
IVR82_20046900901NUCA



Façade principale, 3e niveau, 2e
fenêtre, détail de la partie inférieure
Phot. Bernard Ducouret
IVR82_20046900902NUCA



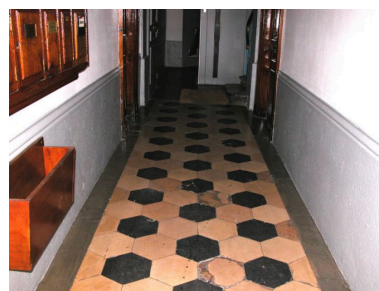
Façade principale, 3e niveau, 2e
fenêtre, détail de la partie supérieure
Phot. Bernard Ducouret
IVR82_20046900903NUCA



Statue à l'angle des 2 façades
Phot. Bernard Ducouret
IVR82_20046900904NUCA



Détail de la niche à
l'angle des 2 façades
Phot. Bernard Ducouret
IVR82_20046900905NUCA



Sol de l'allée
Phot. Bernard Ducouret
IVR82_20046900906NUCA

Dossiers liés

Dossiers de synthèse :

Présentation de l'étude de la ville de Lyon (IA69000216) Rhône-Alpes, Rhône, Lyon

Présentation du quartier Saint-Nizier (IA69007056) Lyon, Saint-Nizier

Immeubles du quartier Saint-Nizier (IA69006513) Lyon, Saint-Nizier

Oeuvre(s) contenue(s) :

Oeuvre(s) en rapport :

Rue de l'Impératrice, puis rue de l'Hôtel-de-Ville, actuellement rue du Président-Edouard-Herriot (IA69005970) Rhône-Alpes, Rhône, Lyon 2e, Saint-Nizier, rue Président-Edouard-Herriot

Rue Grenette (IA69005969) Rhône-Alpes, Rhône, Lyon 2e, Saint-Nizier, rue Grenette

Auteur(s) du dossier : Bernard Ducouret

Copyright(s) : © Région Rhône-Alpes, Inventaire général du patrimoine culturel ; © Ville de Lyon



Vue générale

IVR82_20056901735P

Auteur de l'illustration : Eric Dessert

© Région Rhône-Alpes, Inventaire général du patrimoine culturel ; © Ville de Lyon
reproduction soumise à autorisation du titulaire des droits d'exploitation



Façade principale rue du Président-Edouard-Herriot, vue générale par-dessous

IVR82_20046900899NUCA

Auteur de l'illustration : Bernard Ducouret

© Région Rhône-Alpes, Inventaire général du patrimoine culturel ; © Ville de Lyon
reproduction soumise à autorisation du titulaire des droits d'exploitation



Façade principale, porte

IVR82_20046900900NUCA

Auteur de l'illustration : Bernard Ducouret

© Région Rhône-Alpes, Inventaire général du patrimoine culturel ; © Ville de Lyon
reproduction soumise à autorisation du titulaire des droits d'exploitation



Façade principale, 2e niveau, détail du couronnement de la 2e fenêtre

IVR82_20046900901NUCA

Auteur de l'illustration : Bernard Ducouret

© Région Rhône-Alpes, Inventaire général du patrimoine culturel ; © Ville de Lyon
reproduction soumise à autorisation du titulaire des droits d'exploitation



Façade principale, 3e niveau, 2e fenêtre, détail de la partie inférieure

IVR82_20046900902NUCA

Auteur de l'illustration : Bernard Ducouret

© Région Rhône-Alpes, Inventaire général du patrimoine culturel ; © Ville de Lyon
reproduction soumise à autorisation du titulaire des droits d'exploitation



Façade principale, 3e niveau, 2e fenêtre, détail de la partie supérieure

IVR82_20046900903NUCA

Auteur de l'illustration : Bernard Ducouret

© Région Rhône-Alpes, Inventaire général du patrimoine culturel ; © Ville de Lyon
reproduction soumise à autorisation du titulaire des droits d'exploitation



Statue à l'angle des 2 façades

IVR82_20046900904NUCA

Auteur de l'illustration : Bernard Ducouret

© Région Rhône-Alpes, Inventaire général du patrimoine culturel ; © Ville de Lyon
reproduction soumise à autorisation du titulaire des droits d'exploitation



Détail de la niche à l'angle des 2 façades

IVR82_20046900905NUCA

Auteur de l'illustration : Bernard Ducouret

© Région Rhône-Alpes, Inventaire général du patrimoine culturel ; © Ville de Lyon
reproduction soumise à autorisation du titulaire des droits d'exploitation



Sol de l'allée

IVR82_20046900906NUCA

Auteur de l'illustration : Bernard Ducouret

© Région Rhône-Alpes, Inventaire général du patrimoine culturel ; © Ville de Lyon
reproduction soumise à autorisation du titulaire des droits d'exploitation