



Lyon 7e
la Guillotière
43-45 rue Claude-Boyer

Immeuble sur rue

Références du dossier

Numéro de dossier : IA69005327
Date de l'enquête initiale : 2006
Date(s) de rédaction : 2003
Cadre de l'étude : inventaire topographique Inventaire de la Ville de Lyon
Degré d'étude : repéré

Désignation

Dénomination : immeuble
Précision sur la dénomination : Immeuble sur cour
Parties constituantes non étudiées : cour

Compléments de localisation

Milieu d'implantation : en ville
Références cadastrales : 1825, H, 187 ; 1999, AL, 99

Historique

En 1825, la parcelle sur rue H 187, était plus large et couvrait quasiment tous les numéros allant 45 au 39 de la rue Claude-Boyer. La maison située au 25 rue de Provence appartenait à Claude Pardon (AC 0002 S 00 160 et AD 3P 123/122). En 1835, un ingénieur chargé de l'hygiène publique mentionne la présence d'une pompe dans la cour de la propriété Pardon (AC 0004 WP 48 3). En 1885, Godon est propriétaire de la demeure au 45 place Saint-Louis. Il transforme une porte et une fenêtre à croisée en une seule porte (AM 0315 WP 055 5). En 1897, Emery propriétaire du n°41 rue de l'Hospice des Vieillards se plaint du risque de dégradation du mur pignon sud engendré par la destruction de l'immeuble mitoyen au 1 rue Béguin. Ce mur est en pisé de terre. Il est particulièrement fragilisé au niveau du plancher du 1er étage où étaient encrées les solives et les pannes de l'ancienne construction mitoyenne. Ce dernier est finalement enduit (AM 923 WP 54, Dossier n°12bis, Sous-dossier n°1, Pièce n°29). Le Plan Général de la ville de Lyon n'illustre pas de transformation majeure de cet immeuble. Sur les exemplaires de 1919 et 1935, il appartient à Servanier, puis, à partir de 1951 il s'agit d'une copropriété (AC 0004 S 249).

Période(s) principale(s) : 2e moitié 18e siècle

Description

La façade présente un balcon en ciment situé au premier étage de la travée nord. Les baies sont agrémentées de lambrequins. L'entrée cochère qui permet d'accéder à la cour est plafonnée. La cage d'escalier est installée dans l'angle sud-ouest de la cour contre la façade. Elle se compose d'une baie rampante trapézoïdale. Elle est construite en pierres travaillées au taillant et bouchardées ; Une marque lapidaire "L" est visible sur la face supérieure du limon porteur délimitant l'appui de la baie. Les dernières volées de l'escalier sont couvertes d'un pan de toit soutenu par une structure en bois. Les coursiers desservant les portes sont soutenues par des corbeaux en pierre. Un escalier, non vu, permettant de descendre à la cave, se situe sous le repos de l'escalier principal. Une fontaine est placée contre le mur nord de cette cage.

Éléments descriptifs

Matériau(x) du gros-oeuvre, mise en oeuvre et revêtement : pisé ; moellon
Matériau(x) de couverture : tuile

Étage(s) ou vaisseau(x) : 2 étages carrés, sous-sol
Élévations extérieures : élévation à travées
Type(s) de couverture : toit à deux pans
Escaliers : escalier hors-oeuvre : escalier tournant à retours avec jour

Typologies et état de conservation

Typologies : immeuble à un corps de bâtiment
État de conservation : bon état, menacé

Statut, intérêt et protection

Capil Eve (coiffeur mixte)
Statut de la propriété : propriété privée

Références documentaires

Documents d'archive

- **AD Rhône. 3P 123/122. Etat des sections de la commune de la Guillotière, 1825.**
AD Rhône. 3P 123/122. Etat des sections de la commune de la Guillotière, 1825.
AD Rhône : 3P 123/122
- **AC Lyon. 4 WP 048/3. Salubrité Publique Guillotière. 1832-1850.**
AC Lyon. 4 WP 048/3. Salubrité Publique Guillotière. 1832-1850.
Rapport du 18 avril 1932
- **AC Lyon. 0315 WP 055 5. Construction rue de Provence. 1856 à 1885.**
AC Lyon. 0315 WP 055 5. Construction rue de Provence. 1856 à 1885.
Autorisation de modification du 22 juin 1880
- **AC Lyon. 923 WP 54. Création de nouvelles rues dans le quartier des Hirondelles. 1888 à 1935.**
AC Lyon. 923 WP 54. Création de nouvelles rues dans le quartier des Hirondelles. 1888 à 1935.
Dossier n°12 bis, sous-dossier n°1, pièce n°29, 26 août 1897

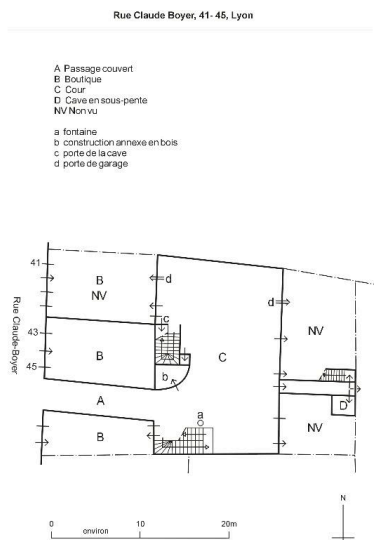
Documents figurés

- **AC Lyon. 4 S 249. Plan général de la ville de Lyon. Ech. 1 : 500.**
Plan général de la ville de Lyon. Ech. 1 : 500. (AC Lyon. 4 S 249 : 1886, 1919,1935,1951,1974,1981).
1919,1935,1951,1974,1981
AC Lyon : 4 S 249
- **148. Lyon. La place Saint-Louis et la Grande Rue de la Guillotière. [Lyon] : Ed. P. Martel, [vers 1894-1920].** Carte postale (AC Lyon 0004 FI 00068)

Illustrations



Plan masse et de situation,
extrait de <http://cadastre.gouv.fr>
Dess. André Céréza
IVR82_20136902486NUDA



Plan masse, 2012
Dess. Paul Cherblanc
IVR84_20166901612NUD



Extémité sud de la rue Claude-Boyer vue depuis la place Saint-Louis
Phot. Maryannick Chalabi
IVR82_20066901239NUCA



Façade sur la rue Claude Boyer vue depuis le nord-est
Phot. Maryannick Chalabi
IVR82_20066901372NUCA



Façade en commun des immeuble n°45 à 37 rue Claude-Boyer
Phot. Maryannick Chalabi
IVR82_20066901240NUCA



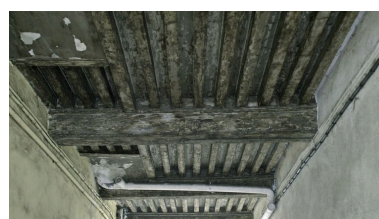
Vue de la façade est sur cour vue depuis la cage d'escalier de l'immeuble en fond de cour
Phot. Maryannick Chalabi
IVR82_20066901242NUCA



Vue de l'espace sud de la cour depuis le nord-est
Phot. Maryannick Chalabi
IVR82_20066901243NUCA



Vue du passage couvert depuis la cour
Phot. Maryannick Chalabi
IVR82_20066901361NUCA



Détail de plafond charpenté du passage couvert
Phot. Maryannick Chalabi
IVR82_20066901241NUCA



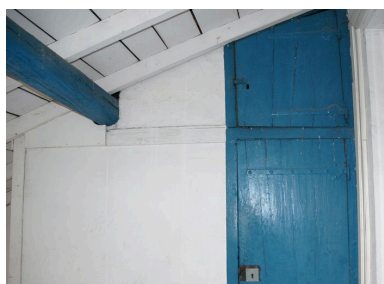
Cage d'escalier vue depuis le nord
Phot. Maryannick Chalabi
IVR82_20066901360NUCA



Détail de la volée d'escalier sud
Phot. Maryannick Chalabi
IVR82_20066901359NUCA



Détails de la toiture couvrant
la cage d'escalier : poinçon et
contrefiche soutenant une panne
Phot. Maryannick Chalabi
IVR82_20066901358NUCA



Placard aménagé au
sud du dernier palier
Phot. Maryannick Chalabi
IVR82_20066901357NUCA



Marques d'outils sur les pierres
constituant la cage d'escalier
Phot. Maryannick Chalabi
IVR82_20066901356NUCA



Marque de tâcheron sur la face
supérieure du limon extérieur
Phot. Maryannick Chalabi
IVR82_20066901355NUCA

Dossiers liés

Dossiers de synthèse :

Présentation du secteur d'étude Lyon Guillotière (IA69005009) Rhône-Alpes, Rhône, Lyon 7e, la Guillotière
Immeubles du secteur d'étude La Guillotière (IA69005010) Lyon 7e, la Guillotière

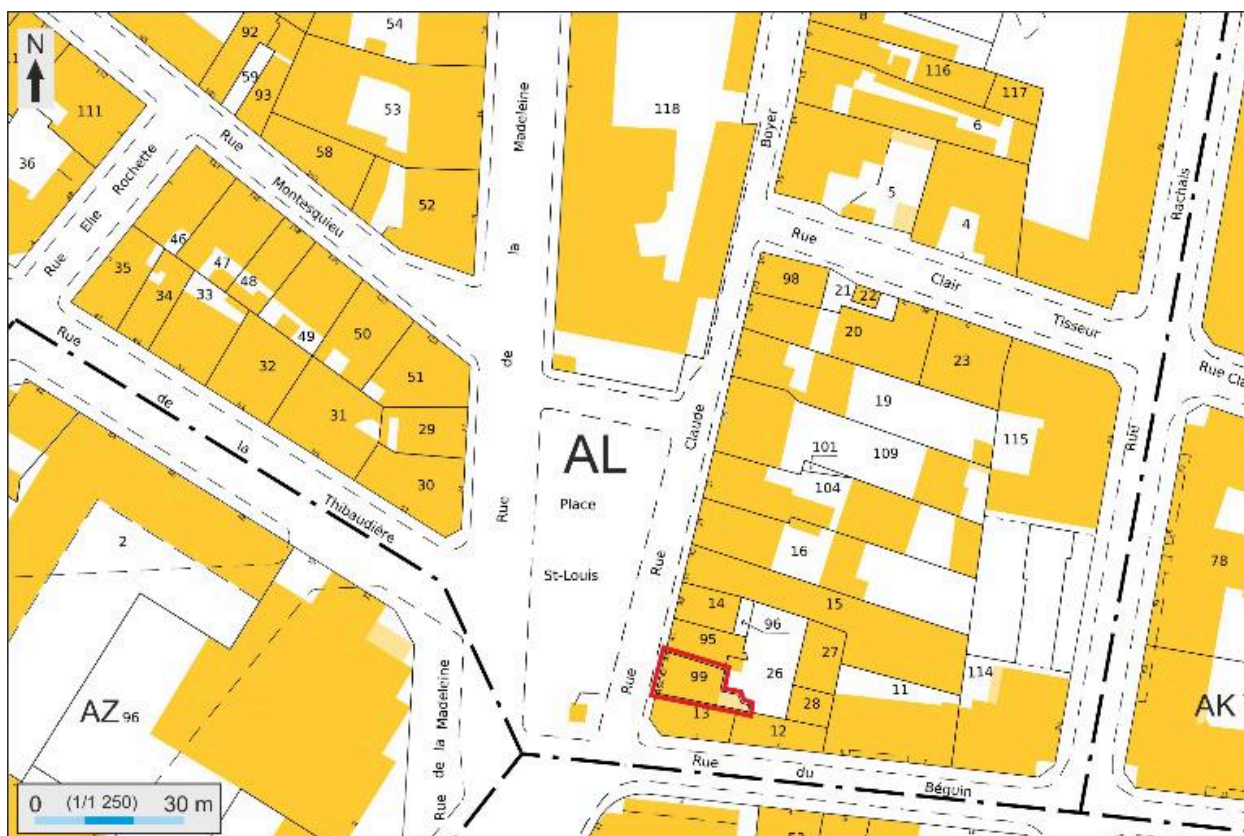
Oeuvre(s) contenue(s) :

Oeuvre(s) en rapport :

Rue Claude-Boyer (IA69007542) Rhône-Alpes, Rhône, Lyon 7e, rue Claude-Boyer

Auteur(s) du dossier : Maryannick Chalabi, Catherine Guégan, Gwenaëlle Grange

Copyright(s) : © Région Rhône-Alpes, Inventaire général du patrimoine culturel ; © Ville de Lyon



Plan masse et de situation, extrait de <http://cadastre.gouv.fr>

IVR82_20136902486NUDA

Auteur de l'illustration : André Céréza

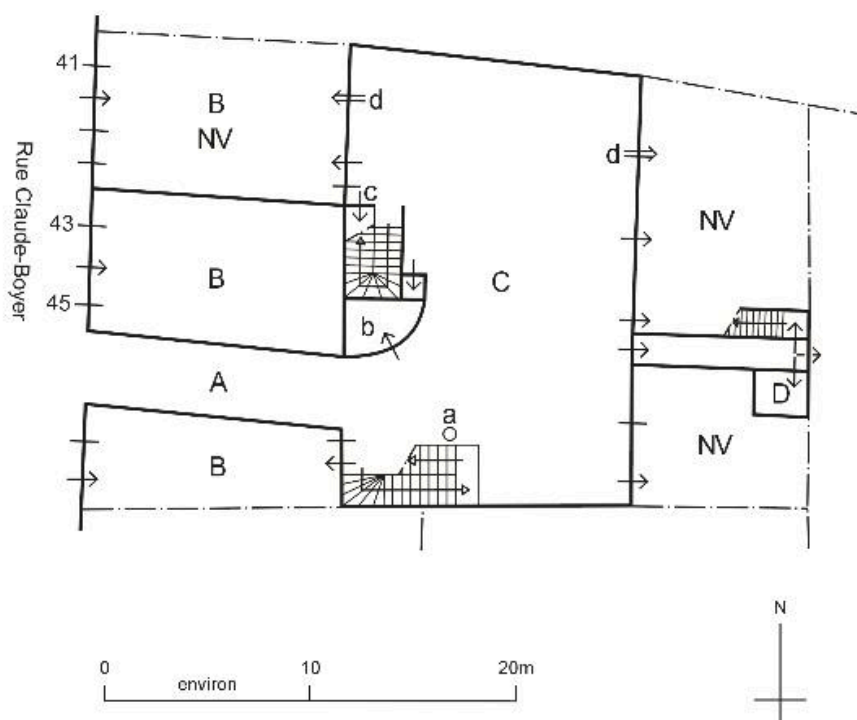
Date de prise de vue : 2013

© Région Rhône-Alpes, Inventaire général du patrimoine culturel ; © Ministère des finances, CIDF, Service du cadastre
reproduction soumise à autorisation du titulaire des droits d'exploitation

Rue Claude Boyer, 41- 45, Lyon

- A Passage couvert
- B Boutique
- C Cour
- D Cave en sous-pente
- NV Non vu

- a fontaine
- b construction annexe en bois
- c porte de la cave
- d porte de garage



Plan masse, 2012

IVR84_20166901612NUD

Auteur de l'illustration : Paul Cherblanc

Technique de relevé : reprise de fond ;

© Région Auvergne-Rhône-Alpes, Inventaire général du patrimoine culturel ; © Ville de Lyon
reproduction soumise à autorisation du titulaire des droits d'exploitation



Extimité sud de la rue Claude-Boyer vue depuis la place Saint-Louis

IVR82_20066901239NUCA

Auteur de l'illustration : Maryannick Chalabi

© Région Rhône-Alpes, Inventaire général du patrimoine culturel ; © Ville de Lyon
reproduction soumise à autorisation du titulaire des droits d'exploitation



Façade sur la rue Claude Boyer vue depuis le nord-est

IVR82_20066901372NUCA

Auteur de l'illustration : Maryannick Chalabi

© Région Rhône-Alpes, Inventaire général du patrimoine culturel ; © Ville de Lyon
reproduction soumise à autorisation du titulaire des droits d'exploitation



Façade en commun des immeuble n°45 à 37 rue Claude-Boyer

IVR82_20066901240NUCA

Auteur de l'illustration : Maryannick Chalabi

© Région Rhône-Alpes, Inventaire général du patrimoine culturel ; © Ville de Lyon
reproduction soumise à autorisation du titulaire des droits d'exploitation



Vue de la façade est sur cour vue depuis la cage d'escalier de l'immeuble en fond de cour

IVR82_20066901242NUCA

Auteur de l'illustration : Maryannick Chalabi

© Région Rhône-Alpes, Inventaire général du patrimoine culturel ; © Ville de Lyon
reproduction soumise à autorisation du titulaire des droits d'exploitation



Vue de l'espace sud de la cour depuis le nord-est

IVR82_20066901243NUCA

Auteur de l'illustration : Maryannick Chalabi

© Région Rhône-Alpes, Inventaire général du patrimoine culturel ; © Ville de Lyon
reproduction soumise à autorisation du titulaire des droits d'exploitation



Vue du passage couvert depuis la cour

IVR82_20066901361NUCA

Auteur de l'illustration : Maryannick Chalabi

© Région Rhône-Alpes, Inventaire général du patrimoine culturel ; © Ville de Lyon
reproduction soumise à autorisation du titulaire des droits d'exploitation



Détail de plafond charpenté du passage couvert

IVR82_20066901241NUCA

Auteur de l'illustration : Maryannick Chalabi

© Région Rhône-Alpes, Inventaire général du patrimoine culturel ; © Ville de Lyon
reproduction soumise à autorisation du titulaire des droits d'exploitation



Cage d'escalier vue depuis le nord

IVR82_20066901360NUCA

Auteur de l'illustration : Maryannick Chalabi

© Région Rhône-Alpes, Inventaire général du patrimoine culturel ; © Ville de Lyon
reproduction soumise à autorisation du titulaire des droits d'exploitation



Détail de la volée d'escalier sud

IVR82_20066901359NUCA

Auteur de l'illustration : Maryannick Chalabi

© Région Rhône-Alpes, Inventaire général du patrimoine culturel ; © Ville de Lyon
reproduction soumise à autorisation du titulaire des droits d'exploitation



Détails de la toiture couvrant la cage d'escalier : poinçon et contrefiche soutenant une panne

IVR82_20066901358NUCA

Auteur de l'illustration : Maryannick Chalabi

© Région Rhône-Alpes, Inventaire général du patrimoine culturel ; © Ville de Lyon
reproduction soumise à autorisation du titulaire des droits d'exploitation



Placard aménagé au sud du dernier palier

IVR82_20066901357NUCA

Auteur de l'illustration : Maryannick Chalabi

© Région Rhône-Alpes, Inventaire général du patrimoine culturel ; © Ville de Lyon
reproduction soumise à autorisation du titulaire des droits d'exploitation



Marques d'outils sur les pierres constituant la cage d'escalier

IVR82_20066901356NUCA

Auteur de l'illustration : Maryannick Chalabi

© Région Rhône-Alpes, Inventaire général du patrimoine culturel ; © Ville de Lyon
reproduction soumise à autorisation du titulaire des droits d'exploitation



Marque de tâcheron sur la face supérieur du limon extérieur

IVR82_20066901355NUCA

Auteur de l'illustration : Maryannick Chalabi

© Région Rhône-Alpes, Inventaire général du patrimoine culturel ; © Ville de Lyon
reproduction soumise à autorisation du titulaire des droits d'exploitation