



Rhône-Alpes, Rhône
Lyon 1er
Saint-Nizier
9 rue Lanterne

Immeuble

Références du dossier

Numéro de dossier : IA69005781
Date de l'enquête initiale : 2003
Date(s) de rédaction : 2003
Cadre de l'étude : inventaire topographique Inventaire de la Ville de Lyon
Degré d'étude : étudié

Désignation

Dénomination : immeuble
Parties constituantes non étudiées : cour, boutique, puits

Compléments de localisation

Milieu d'implantation : en ville
Références cadastrales : 1831, F, 275 ; 1999, AT, 100

Historique

Immeuble portant sur le tympan de sa porte le monogramme JPA et la date 1721. Dans le courant du 19^e siècle, le battant de la porte a été réduit en hauteur et un deuxième tympan installé sous le premier.

Période(s) principale(s) : 1^{er} quart 18^e siècle
Dates : 1721 (porte la date)
Auteur(s) de l'oeuvre : auteur inconnu ()

Description

Immeuble à deux corps principaux parallèles, reliés par des corps secondaires de part et d'autre de la cour. Seul le premier bâtiment est couvert d'un toit à longs pans, les autres sont en appentis. Les escaliers des deux corps, situés dans le même axe central, sont de forme identique, mais celui du premier est plus monumental. L'allée, les paliers du premier escalier, les paliers et repos du deuxième escalier, et le rez-de-chaussée des corps latéraux sont voûtés d'arêtes. Les repos du premier escalier sont couverts de voûtes de type complexe. Inscription : monogramme JPA sur le tympan de menuiserie de la porte.

Éléments descriptifs

Matériau(x) du gros-oeuvre, mise en oeuvre et revêtement : calcaire ; enduit ; moellon
Matériau(x) de couverture : tuile creuse mécanique
Plan : plan symétrique
Étage(s) ou vaisseau(x) : sous-sol, 4 étages carrés
Couvrements : voûte d'arêtes ; voûte de type complexe
Élévations extérieures : élévation ordonnancée
Type(s) de couverture : toit à longs pans ; appentis ; noue
Escaliers : escalier dans-oeuvre : escalier tournant à retours sans jour, cage ouverte, en maçonnerie

Typologies et état de conservation

Typologies : deux corps de bâtiment parallèles reliés

État de conservation : bon état

Décor

Techniques : ferronnerie

Représentations : arabesque ; ornement géométrique ; enroulement

Précision sur les représentations :

Partie en fer forgé du tympan en menuiserie de la porte dessinant un décor à la Bérain mettant en valeur le monogramme du commanditaire et la date de construction. Garde-corps des repos de l'escalier principal composés de motifs géométriques et d'enroulements.

Dimensions

Mesures : h : 2 025 cm

Statut, intérêt et protection

Boutiques : actuellement boulangerie Patrick Delhar et coiffure Haitch.

Statut de la propriété : propriété privée

Illustrations



Plan-masse, d'après le système
urbain de référence, version 1999

Dess. Paul Cherblanc

IVR82_20056902721NUDA



Façade sur rue (à gauche)

Phot. Eric Dessert

IVR82_20046900558P



Façade sur rue

Phot. Bernard Ducouret

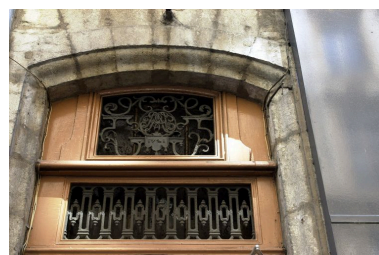
IVR82_20036901324NUCA



Façade sur rue, porte
Phot. Bernard Ducouret
IVR82_20036901325NUCA



Façade sur rue, porte, détail du vantail
Phot. Bernard Ducouret
IVR82_20036901327NUCA



Façade sur rue, porte, détail
du tympan de menuiserie
Phot. Bernard Ducouret
IVR82_20036901326NUCA



Cour, vue générale par-dessous
Phot. Didier Gourbin
IVR82_20056902510X



Cour, élévation du 1er bâtiment,
détail des premiers niveaux
Phot. Didier Gourbin
IVR82_20056902532V



Cour, 1er bâtiment, débouché
de l'allée et escalier
Phot. Didier Gourbin
IVR82_20056902509X



Cour, 1er bâtiment, rez-
de-chaussée de l'escalier
Phot. Didier Gourbin
IVR82_20056902502X



Cour, 1er bâtiment, garde-
corps du 1er repos de l'escalier
Phot. Didier Gourbin
IVR82_20056902501X



Angle du bâtiment en fond de
cour (à gauche) avec l'aile droite.
Entrée du 2e escalier et puits
Phot. Didier Gourbin
IVR82_20056902503X



Aile gauche, partie inférieure
de la façade sur cour
Phot. Bernard Ducouret
IVR82_20036901331NUCA

Dossiers liés

Dossiers de synthèse :

Présentation de l'étude de la ville de Lyon (IA69000216) Rhône-Alpes, Rhône, Lyon

Présentation du quartier Saint-Nizier (IA69007056) Lyon, Saint-Nizier

Immeubles du quartier Saint-Nizier (IA69006513) Lyon, Saint-Nizier

Oeuvre(s) contenue(s) :

Oeuvre(s) en rapport :

Rue Lanterne (IA69005850) Rhône-Alpes, Rhône, Lyon 1er, Saint-Nizier, rue Lanterne

Auteur(s) du dossier : Maryannick Chalabi, Bernard Ducouret

Copyright(s) : © Région Rhône-Alpes, Inventaire général du patrimoine culturel ; © Ville de Lyon



Plan-masse, d'après le système urbain de référence, version 1999

IVR82_20056902721NUDA

Auteur de l'illustration : Paul Cherblanc

Technique de relevé : reprise de fond ;

© Région Rhône-Alpes, Inventaire général du patrimoine culturel ; © Ville de Lyon
reproduction soumise à autorisation du titulaire des droits d'exploitation



Façade sur rue (à gauche)

IVR82_20046900558P

Auteur de l'illustration : Eric Dessert

© Région Rhône-Alpes, Inventaire général du patrimoine culturel ; © Ville de Lyon
reproduction soumise à autorisation du titulaire des droits d'exploitation



Façade sur rue

IVR82_20036901324NUCA

Auteur de l'illustration : Bernard Ducouret

© Région Rhône-Alpes, Inventaire général du patrimoine culturel ; © Ville de Lyon
reproduction soumise à autorisation du titulaire des droits d'exploitation



Façade sur rue, porte

IVR82_20036901325NUCA

Auteur de l'illustration : Bernard Ducouret

© Région Rhône-Alpes, Inventaire général du patrimoine culturel ; © Ville de Lyon
reproduction soumise à autorisation du titulaire des droits d'exploitation



Façade sur rue, porte, détail du vantaill

IVR82_20036901327NUCA

Auteur de l'illustration : Bernard Ducouret

© Région Rhône-Alpes, Inventaire général du patrimoine culturel ; © Ville de Lyon
reproduction soumise à autorisation du titulaire des droits d'exploitation



Façade sur rue, porte, détail du tympan de menuiserie

IVR82_20036901326NUCA

Auteur de l'illustration : Bernard Ducouret

© Région Rhône-Alpes, Inventaire général du patrimoine culturel ; © Ville de Lyon
reproduction soumise à autorisation du titulaire des droits d'exploitation



Cour, vue générale par-dessous

IVR82_20056902510X

Auteur de l'illustration : Didier Gourbin

© Région Rhône-Alpes, Inventaire général du patrimoine culturel ; © Ville de Lyon
reproduction soumise à autorisation du titulaire des droits d'exploitation



Cour, élévation du 1er bâtiment, détail des premiers niveaux

IVR82_20056902532V

Auteur de l'illustration : Didier Gourbin

© Région Rhône-Alpes, Inventaire général du patrimoine culturel ; © Ville de Lyon
reproduction soumise à autorisation du titulaire des droits d'exploitation



Cour, 1er bâtiment, débouché de l'allée et escalier

IVR82_20056902509X

Auteur de l'illustration : Didier Gourbin

© Région Rhône-Alpes, Inventaire général du patrimoine culturel ; © Ville de Lyon
reproduction soumise à autorisation du titulaire des droits d'exploitation



Cour, 1er bâtiment, rez-de-chaussée de l'escalier

IVR82_20056902502X

Auteur de l'illustration : Didier Gourbin

© Région Rhône-Alpes, Inventaire général du patrimoine culturel ; © Ville de Lyon
reproduction soumise à autorisation du titulaire des droits d'exploitation



Cour, 1er bâtiment, garde-corps du 1er repos de l'escalier

IVR82_20056902501X

Auteur de l'illustration : Didier Gourbin

© Région Rhône-Alpes, Inventaire général du patrimoine culturel ; © Ville de Lyon
reproduction soumise à autorisation du titulaire des droits d'exploitation



Angle du bâtiment en fond de cour (à gauche) avec l'aile droite. Entrée du 2e escalier et puits

IVR82_20056902503X

Auteur de l'illustration : Didier Gourbin

© Région Rhône-Alpes, Inventaire général du patrimoine culturel ; © Ville de Lyon
reproduction soumise à autorisation du titulaire des droits d'exploitation



Aile gauche, partie inférieure de la façade sur cour

IVR82_20036901331NUCA

Auteur de l'illustration : Bernard Ducouret

© Région Rhône-Alpes, Inventaire général du patrimoine culturel ; © Ville de Lyon
reproduction soumise à autorisation du titulaire des droits d'exploitation