



Rhône-Alpes, Rhône
Lyon 6e
17 rue Godefroy

usine textile Soierie Schwarzenbach et Cie actuellement bureaux en lien avec une église paroissiale

Références du dossier

Numéro de dossier : IA69001588
Date de l'enquête initiale : 2020
Date(s) de rédaction : 2020
Cadre de l'étude : enquête thématique régionale Patrimoine industriel
Degré d'étude : recensé

Désignation

Dénomination : usine textile, maison de soierie
Appellation : usine à étages

Compléments de localisation

Milieu d'implantation : en ville
Références cadastrales : 1999, 125

Historique

La fabrique de Soierie Schwarzenbach et Cie fait construire un immeuble à usage industriel et habitation en 1929 par les architectes Ponsard et Jourdan (AC Lyon 1641W/44_n° 1045 : répertoire des PC, 1929) (344W/881). En 1930, à la même adresse, un exhaussement de cet immeuble est effectué par les mêmes architectes (Année 1930 Registre 1641W/45, n° 104. et dossier 344W/922).

Actuellement bureaux et salles d'une église paroissiale.

Période(s) principale(s) : 2e quart 20e siècle
Dates : 1929 (daté par source), 1930 (daté par source)
Auteur(s) de l'oeuvre : Ponsard, Jourdan (architecte, attribution par source)

Description

Bâtiment en béton de 6 niveaux : 4 étages carrés et un attique.

Éléments descriptifs

Matériau(x) du gros-oeuvre, mise en oeuvre et revêtement : béton, béton armé, enduit
Matériau(x) de couverture : ciment en couverture
Étage(s) ou vaisseau(x) : 5 étages carrés, étage de soubassement
Type(s) de couverture : terrasse

Typologies et état de conservation

Typologies : usine à étages
État de conservation : bon état

Statut, intérêt et protection

Photo en cours (DG)

Intérêt de l'œuvre : à signaler
Statut de la propriété : propriété privée

Références documentaires

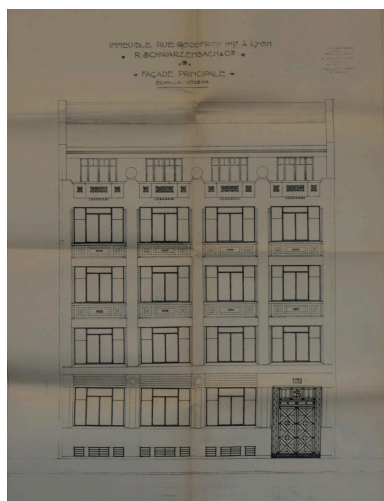
Documents d'archive

- **AC Lyon : Soierie Schwarzenbach et Cie, construction d'un immeuble à usage industriel et habitation**
AC Lyon 1641W/44 : répertoire des PC, 1929. Soierie Schwarzenbach et Cie construction immeuble à usage industriel et habitation construit par Ponsard et Jourdan, architectes. !(Registre 1641W/44, n° 1045). et Dossier 344W/881.
En 1930, à la même adresse, un exhaussement de cet immeuble par les mêmes architectes. (Registre 1641W/45, n° 104. et Dossier 344W/922.
AC Lyon : 1641W/44 : répertoire des PC, 1929
- **PC 1929, Soierie Schwarzenbach et Cie, immeuble à usage industriel**
AC Lyon, 344W/881, 1929. PC Soierie Schwarzenbach et Cie, immeuble à usage industriel et habitation construit par Ponsard et Jourdan, architectes.
AC Lyon : , 344W/881
- **PC 1930, Soierie Schwarzenbach et Cie, exhaussement immeuble**
AC Lyon, 344W/922, 1930. PC Soierie Schwarzenbach et Cie, exhaussement immeuble à usage industriel et habitation construit par Ponsard et Jourdan, architectes.
AC Lyon : 344W/922, 1930.

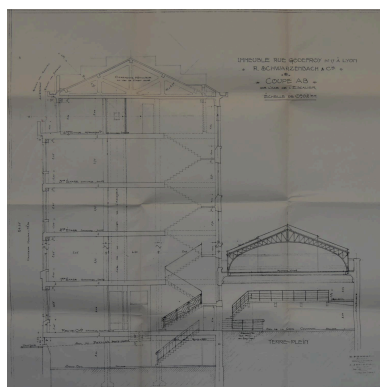
Bibliographie

- **Indicateur commercial Fournier, 1935**
Indicateur commercial Fournier, 1935, p. 266 (accès libre)
AC Lyon

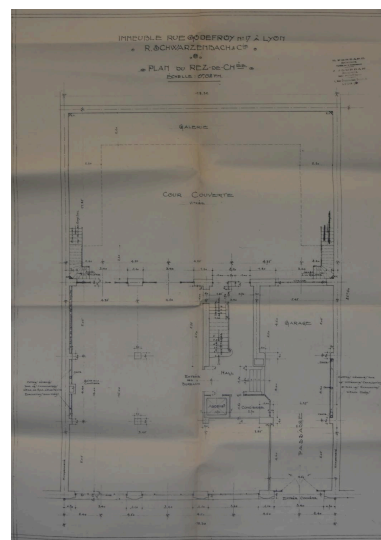
Illustrations



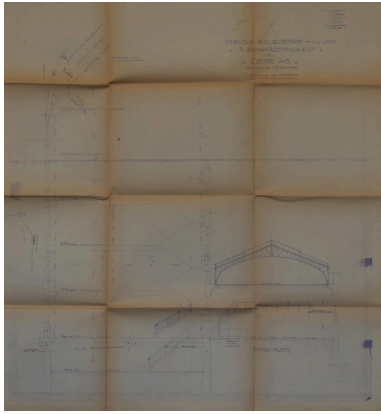
Façade principale 1929 usine
Schwarzenbach (AC Lyon
344W/881 dossier 1045)
Phot. Nadine Halitim-Dubois
IVR84_20246900072NUCA



Coupe longitudinale usine
Schwarzenbach 1929 (AC
Lyon 344W/881 dossier 1045)
Phot. Nadine Halitim-Dubois
IVR84_20246900073NUCA



Plan du rez-de-chaussée usine
Schwarzenbach 1929 (AC
Lyon 344W/881 dossier 1045)
Phot. Nadine Halitim-Dubois
IVR84_20246900074NUCA



Coupe AB exhaussement usine
Schwarzenbach 1930 (AC
Lyon 344W/922 dossier 104)
Phot. Nadine Halitim-Dubois
IVR84_20246900075NUCA



Vue d'ensemble
Phot. Nadine Halitim-Dubois
IVR84_20196900103NUCA

Dossiers liés

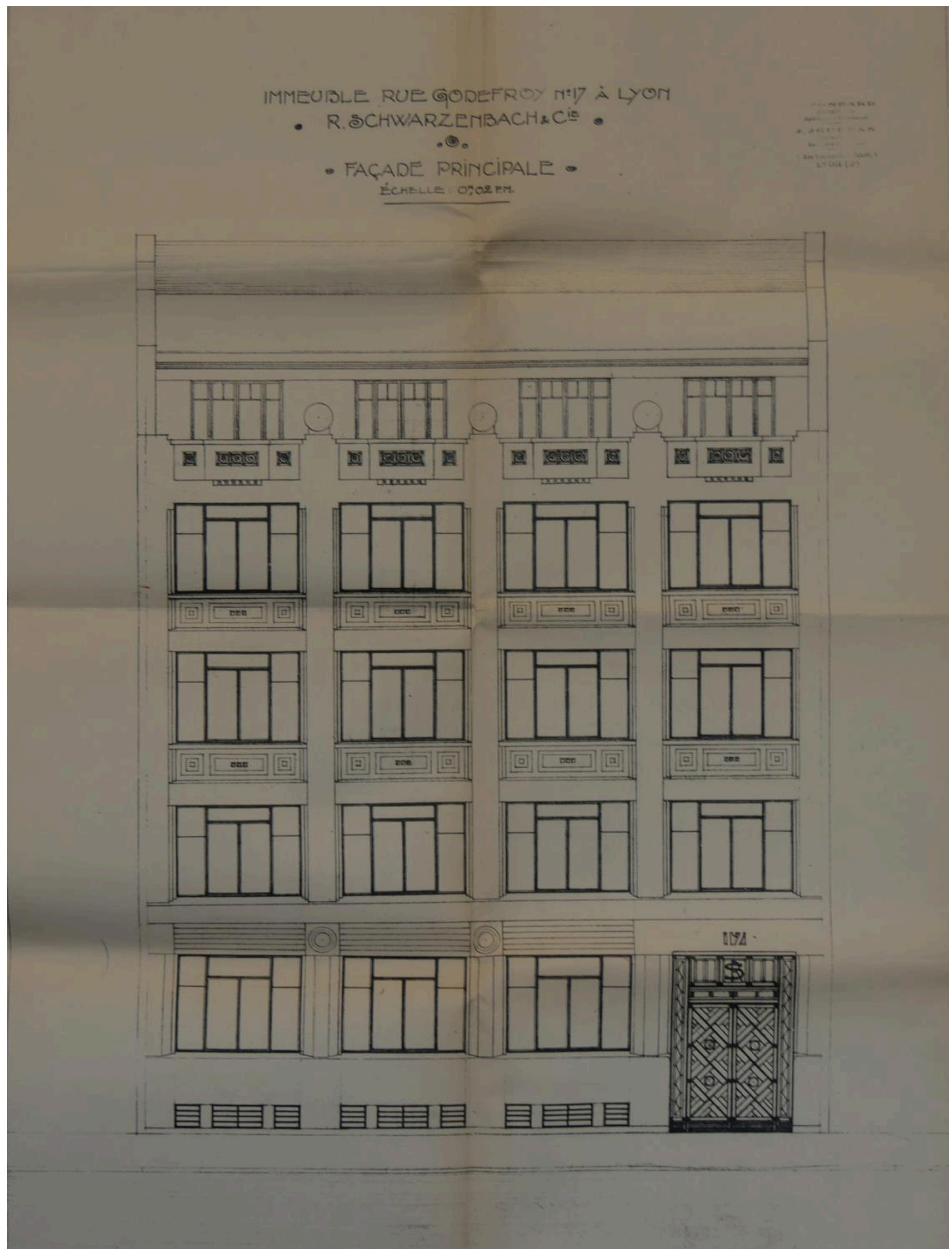
Dossiers de synthèse :

Présentation et synthèse du patrimoine industriel de la ville de Lyon (IA69001377) Rhône-Alpes, Rhône, Lyon

Oeuvre(s) contenue(s) :

Auteur(s) du dossier : Nadine Halitim-Dubois

Copyright(s) : © Région Rhône-Alpes, Inventaire général du patrimoine culturel ; © Ville de Lyon



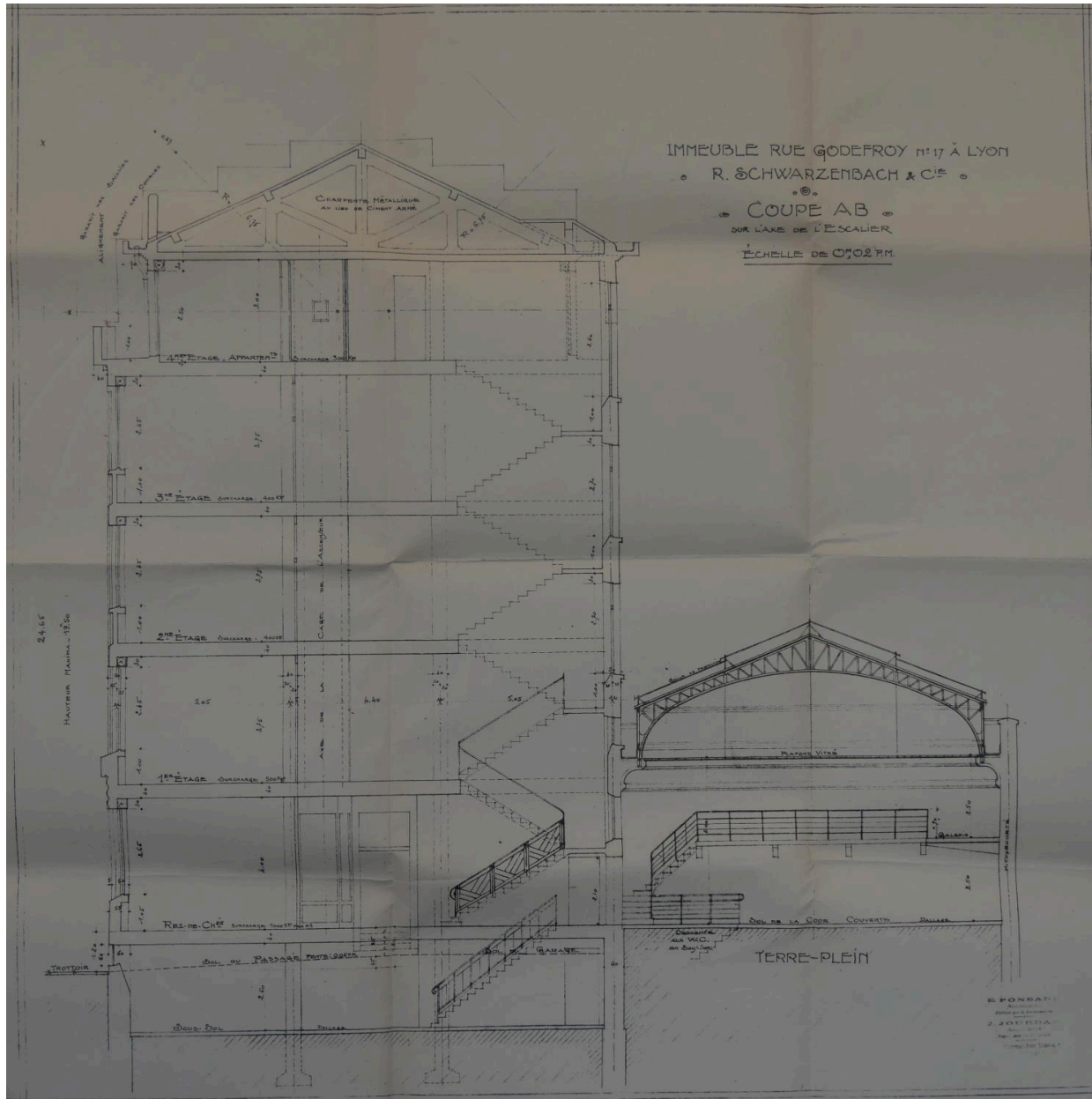
Façade principale 1929 usine Schwarzenbach (AC Lyon 344W/881 dossier 1045)

IVR84_20246900072NUCA

Auteur de l'illustration : Nadine Halitim-Dubois

© Archives municipales de Lyon

communication libre, reproduction soumise à autorisation



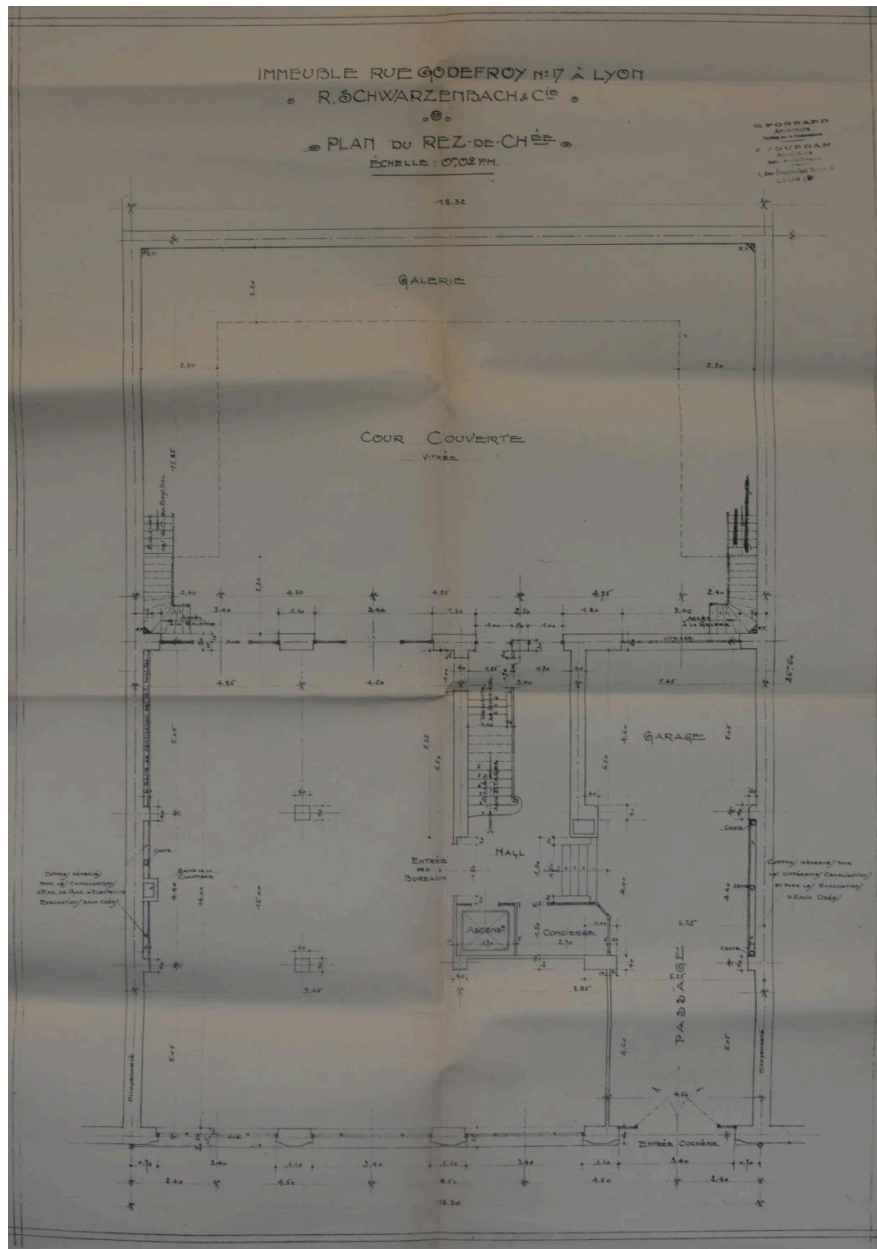
Coupe longitudinale usine Schwarzenbach 1929 (AC Lyon 344W/881 dossier 1045)

IVR84_20246900073NUCA

Auteur de l'illustration : Nadine Halitim-Dubois

© Archives municipales de Lyon

communication libre, reproduction soumise à autorisation



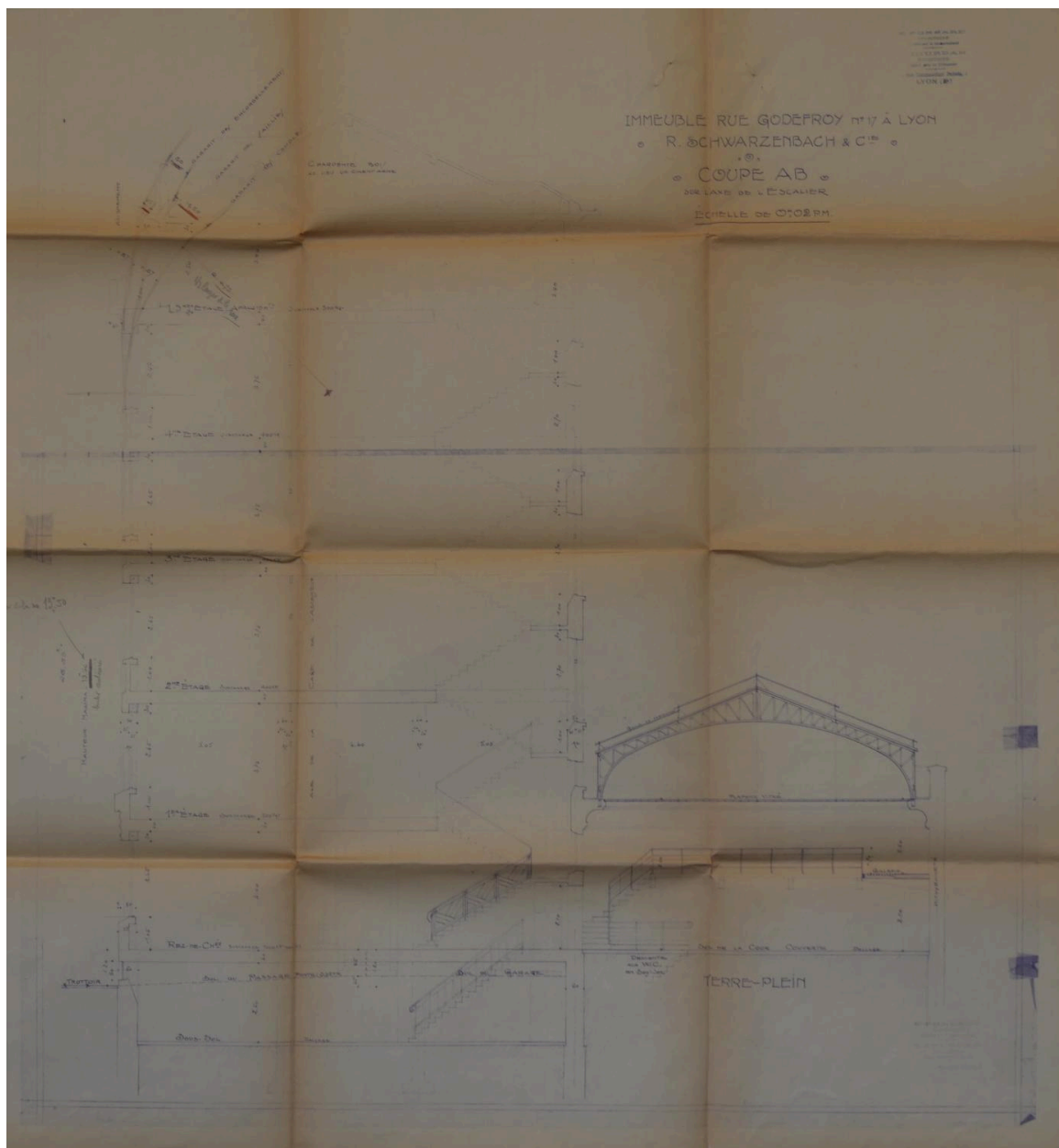
Plan du rez-de-chaussée usine Schwarzenbach 1929 (AC Lyon 344W/881 dossier 1045)

IVR84_20246900074NUCA

Auteur de l'illustration : Nadine Halitim-Dubois

© Archives municipales de Lyon

communication libre, reproduction soumise à autorisation



Coupe AB exhaussement usine Schwarzenbach 1930 (AC Lyon 344W/922 dossier 104)

IVR84_20246900075NUCA

Auteur de l'illustration : Nadine Halitim-Dubois

© Archives municipales de Lyon

communication libre, reproduction soumise à autorisation



Vue d'ensemble

IVR84_20196900103NUCA

Auteur de l'illustration : Nadine Halitim-Dubois

© Région Rhône-Alpes, Inventaire général du patrimoine culturel ; © Ville de Lyon
reproduction soumise à autorisation du titulaire des droits d'exploitation