



Lyon 7e
Guillotière
53 rue de l'Université

Immeuble

Références du dossier

Numéro de dossier : IA69007785
Date de l'enquête initiale : 2017
Date(s) de rédaction : 2017
Cadre de l'étude : inventaire topographique Inventaire de la Ville de Lyon
Degré d'étude : repéré

Désignation

Dénomination : immeuble
Parties constituantes non étudiées : cour, boutique

Compléments de localisation

Milieu d'implantation : en ville
Références cadastrales : 2016, AY, 87

Historique

Immeuble construit en 1894 pour le compte de M. Thévenet (AC Lyon, 314 W 88 : 1 plan conforme à l'existant, à l'exception de l'emplacement des balcons modifié).
Période(s) principale(s) : 4e quart 19e siècle ()
Dates : 1894 (daté par source)

Description

Éléments descriptifs

Matériau(x) du gros-oeuvre, mise en oeuvre et revêtement : calcaire, moellon, enduit ; bossage
Matériau(x) de couverture : tuile mécanique, bitume
Étage(s) ou vaisseau(x) : sous-sol, entresol, 4 étages carrés, étage de comble
Élévations extérieures : élévation à travées
Type(s) de couverture : toit à longs pans brisés
Escaliers : escalier dans-oeuvre : escalier tournant à retours avec jour, en maçonnerie

Typologies et état de conservation

Typologies : immeuble à un corps de bâtiment ; immeubles à élévation articulée, décor riche, équipements de confort ou de standing
État de conservation : bon état

Statut, intérêt et protection

Statut de la propriété : propriété privée

Données complémentaires

F-MDE- Collectif Immeubles Marseille-Saint-André

Position	sur rue
Mitoyenneté	Oui
Rupture d'alignement	Non
Nombre de façades sur rue	1
Nombre de corps de bâtiments	1 corps de bâtiment
Place de l'entrée	décentrée
Porte	bâtarde
Nombre de travées	6
Nombre de niveaux	6
Niveau de décor	décor élaboré
Limite de toiture	corniche pierre
Décrochement de façade	Non
Balcon	en pierre
Balcon filant	Non
Loggia	Non
Balcon-loggia	Non
Visibilité des matériaux	sur mur pignon
Matériaux des encadrements	pierre
Matériaux des garde-corps	fonte
Lambrequins	tôle
Escalier 1 : situation	à l'arrière
Escaliers en pendant	Non
1re volée différenciée	départ gironné
Nombre de volées par étage	2
Tour d'escalier	Non
Matériaux de l'escalier	pierre
Garde corps de l'escalier	fonte
Pavement	carreaux de ciment
Ascenseur	rajouté
Verrières	Non
Type de passage	allée
Sas	Non
Distribution des logements	par palier de l'escalier
Fonctions commerciales	Restaurant "Sushimasa" ; atelier "Atout Services"
Immeuble faisant partie d'un ensemble	façade en rapport

Nature de l'ensemble	Façade en rapport avec 55-57 rue de l'Université
Agrandissement	Non
Surélévation	Non
Alignement	Non
Modification de façade	Non
Reconstruction de façade	Non
Nivellement	Non

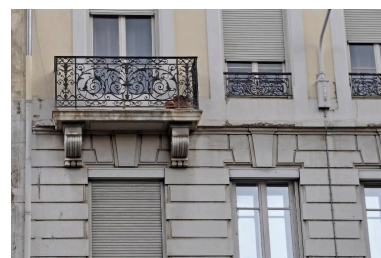
Illustrations



Vue de situation, dans l'ensemble des élévations sur la rue de l'Université (à gauche)
Phot. Magali Delavenne
IVR84_20176901470NUCA



Vue générale, élévation sur rue
Phot. Magali Delavenne
IVR84_20176901473NUCA



Vue rapprochée d'un des balcons du deuxième étage
Phot. Magali Delavenne
IVR84_20176901474NUCA



Vue intérieure, l'allée et le départ de l'escalier
Phot. Magali Delavenne
IVR84_20176901501NUCA



Vue intérieure, l'allée et le revers de la porte bâtarde
Phot. Magali Delavenne
IVR84_20176901502NUCA



Vue intérieure, détail du pavement de l'allée
Phot. Magali Delavenne
IVR84_20176901503NUCA



Vue intérieure, détail
du pavement de l'allée
Phot. Magali Delavenne
IVR84_20176901504NUCA

Dossiers liés

Dossiers de synthèse :

Les immeubles du secteur "Saint-André" (Lyon 7) (IA69006880) Rhône-Alpes, Rhône, Lyon 7e, Guillotière

Oeuvre(s) contenue(s) :

Oeuvre(s) en rapport :

Rue de l'Université (IA69006847) Rhône-Alpes, Rhône, Lyon 7e, Guillotière

Auteur(s) du dossier : Magali Delavenne

Copyright(s) : © Région Auvergne-Rhône-Alpes, Inventaire général du patrimoine culturel ; © Ville de Lyon



Vue de situation, dans l'ensemble des élévations sur la rue de l'Université (à gauche)

IVR84_20176901470NUCA

Auteur de l'illustration : Magali Delavenne

© Région Auvergne-Rhône-Alpes, Inventaire général du patrimoine culturel ; © Ville de Lyon
reproduction soumise à autorisation du titulaire des droits d'exploitation



Vue générale, élévation sur rue

IVR84_20176901473NUCA

Auteur de l'illustration : Magali Delavenne

© Région Auvergne-Rhône-Alpes, Inventaire général du patrimoine culturel ; © Ville de Lyon
reproduction soumise à autorisation du titulaire des droits d'exploitation



Vue rapprochée d'un des balcons du deuxième étage

IVR84_20176901474NUCA

Auteur de l'illustration : Magali Delavenne

© Région Auvergne-Rhône-Alpes, Inventaire général du patrimoine culturel ; © Ville de Lyon
reproduction soumise à autorisation du titulaire des droits d'exploitation



Vue intérieure, l'allée et le départ de l'escalier

IVR84_20176901501NUCA

Auteur de l'illustration : Magali Delavenne

© Région Auvergne-Rhône-Alpes, Inventaire général du patrimoine culturel ; © Ville de Lyon
reproduction soumise à autorisation du titulaire des droits d'exploitation



Vue intérieure, l'allée et le revers de la porte bâtarde

IVR84_20176901502NUCA

Auteur de l'illustration : Magali Delavenne

© Région Auvergne-Rhône-Alpes, Inventaire général du patrimoine culturel ; © Ville de Lyon
reproduction soumise à autorisation du titulaire des droits d'exploitation



Vue intérieure, détail du pavement de l'allée

IVR84_20176901503NUCA

Auteur de l'illustration : Magali Delavenne

© Région Auvergne-Rhône-Alpes, Inventaire général du patrimoine culturel ; © Ville de Lyon
reproduction soumise à autorisation du titulaire des droits d'exploitation



Vue intérieure, détail du pavement de l'allée

IVR84_20176901504NUCA

Auteur de l'illustration : Magali Delavenne

© Région Auvergne-Rhône-Alpes, Inventaire général du patrimoine culturel ; © Ville de Lyon
reproduction soumise à autorisation du titulaire des droits d'exploitation