



Auvergne-Rhône-Alpes, Puy-de-Dôme  
Clermont-Ferrand

## Cité ouvrière Saint-Vincent

### Références du dossier

Numéro de dossier : IA63002609  
Date de l'enquête initiale : 2019  
Date(s) de rédaction : 2019, 2025  
Cadre de l'étude : enquête thématique régionale Patrimoine Michelin  
Degré d'étude : étudié

### Désignation

Dénomination : cité ouvrière  
Parties constituantes non étudiées : jardin ouvrier

### Compléments de localisation

Milieu d'implantation :  
Références cadastrales :

### Historique

Cité ouvrière construite entre 1957 et 1960 sur des plans de l'architecte Daniel Michelin, comprenant des habitations en bandes et des immeubles collectifs. Des garages ont été ajoutés entre 1960 et 1964 mais en partie démolis depuis. L'ensemble des maisons d'origine est encore en place en 2020.

Parallèlement, deux bâtiments "provisoires" pour célibataires sont construits en 1963-1964 sur le côté ouest de la cité et complétés entre 1969 et 1971 par un troisième. L'ensemble est détruit en 1987-1988.

Période(s) principale(s) : 3e quart 20e siècle ()  
Auteur(s) de l'oeuvre : Daniel Michelin

### Description

Les constructions de cette cité sont essentiellement organisées en bandes parallèles aux courbes de niveau (perpendiculaires à la pente, donc). Chaque logement représente une "tranche" d'une bande plus ou moins longue (et avec des logements plus ou moins grands). Avec le jeu des différents niveaux dus à la pente, des accès sont possibles sur les deux élévations opposées.

Ce sont, pour 33 d'entre elles, des logements individuels installés chacun sur une parcelle distincte (en lanière) et associés par leurs murs-pignons. Ces maisons sont à rez-de-chaussée surélevé sur étage de soubassement. Ici, l'accès au rez-de-chaussée surélevé se fait à l'arrière, côté nord-ouest, par l'intermédiaire d'une passerelle (ou d'une passerelle-escalier) extérieure. Un garage est aménagé dans l'étage de soubassement.

36 des maisons d'origine sont des logements individuels accolés par deux sur une parcelle unique, isolés par groupes de 2 ou regroupés en bandes de plusieurs binômes. Comme les précédentes, elles sont à rez-de-chaussée surélevé sur étage de soubassement (comprenant un garage). L'accès piéton se fait à ce niveau par une porte d'entrée commune à deux logements, entre leurs deux portes de garages respectives. L'élévation arrière (nord-ouest) ouvre sur le jardin privatif.

19 autres de ces maisons, implantées dans la partie basse de la cité, sont à rez-de-chaussée surélevé (accessible par un petit escalier extérieur droit) sur un léger niveau de soubassement, et à un étage-carré. Ici, les parcelles de jardin se trouvent du côté sud-est dans le bas de la pente, et ne sont pas toutes de taille équivalente.

L'ensemble de ces habitations comporte des toitures à longs-pans (unifiées sur toute la longueur de chaque bande d'habitations), couvertes de tuiles mécaniques (creuses, en majorité).

L'Immeuble "barre" sud-est comprend un rez-de-chaussée surélevé sur deux étages de soubassement (dont un de sous-sol et un d'habitation) et 3 étages-carrés ; l'immeuble sud voisin est à un étage de soubassement pour les garages, un rez-

de-chaussée surélevé et 3 étages-carrés. Les toits de ces deux immeubles sont à longs-pans et croupes avec couvertures en tuiles creuses mécaniques.

Enfin, les deux petites "tours" carrées sont conçues en deux parties, nord et sud, légèrement décalées en hauteur et couvertes de toits terrasse. Du côté nord, elles sont à rez-de-chaussée surélevé sur étage de soubassement et 4 étages-carrés ; du côté sud (bas de la pente), elles sont à 4 étages-carrés avec rez-de-chaussée dédié aux garages (faisant suite à l'étage de soubassement existant au nord).

Les bâtiments provisoires pour célibataires étaient installés perpendiculairement à la pente. Un premier bâtiment, le plus au nord, était bâti tout en longueur, en rez-de-chaussée et couvert d'un toit à longs-pans ; il comptait 38 chambres réparties de part et d'autre d'un couloir, avec une zone de sanitaires au centre. Le second, conçu à peu près sur le même principe, comportait cependant un étage. Le bâtiment des cuisines, en rez-de-chaussée, était couvert lui d'un toit-terrasse (avec très légère pente).

## Éléments descriptifs

Matériau(x) de couverture : tuile mécanique

Plan : ensemble concerté

Étage(s) ou vaisseau(x) : 2 étages de soubassement, étage de soubassement, en rez-de-chaussée, en rez-de-chaussée surélevé, 1 étage carré, 3 étages carrés, 4 étages carrés

Couvrements :

Élévations extérieures : élévation à travées

Type(s) de couverture : toit à longs pans ; toit à longs pans, croupe ; terrasse

Escaliers : escalier de distribution extérieur : escalier droit, en maçonnerie ; escalier dans-oeuvre : escalier tournant à retours sans jour ; escalier dans-oeuvre : escalier droit ; escalier dans-oeuvre : escalier tournant

## Saint-Vincent

La cité ouvrière de Saint-Vincent a été construite en plusieurs campagnes entre 1957 et 1960 sur les côtes de Chanturgue ; il s'agit d'un habitat en bandes, décliné sous plusieurs formes. Les maisons, accolées en binôme ou formant des bandes d'un plus grand nombre de logements, peuvent être à deux sur une même parcelle, ou sur des parcelles individuelles mitoyennes ; de plus, en fonction de la pente, certains logements bénéficient de deux entrées, à l'avant et à l'arrière de l'habitation.

Le projet est du à l'architecte Daniel Michelin. Un premier permis de construire est donc accordé le 09/10/1957 pour une tranche comprenant 36 logements "économiques et familiaux" : cette première tranche de travaux correspondait aux deux immeubles collectifs au nord-est de la cité (à l'angle de la rue de Diane et de l'allée des Fauvettes, et sur l'allée des Rossignols). Le 19/10/1957, un autre permis est délivré pour la deuxième tranche de 19 logements, "économiques et familiaux" toujours, correspondant à de l'habitat en bandes, au centre ouest et au sud de la cité. Puis la construction d'une troisième tranche est autorisée le 02/04/1958, elle concerne 36 logements de type F4 à deux niveaux, là encore sous forme d'habitations en bandes, tout au nord et au centre. Le 12/12/1958, le permis de construire de la quatrième tranche comprenant deux immeubles collectifs totalisant 62 logements, en bordure sud, est délivré. Enfin, l'autorisation de construire une cinquième et dernière tranche de 33 logements de type F4 sur trois niveaux, répartis en deux blocs au nord et à l'est, est délivrée le 10/04/1959. Les différentes déclarations d'achèvement des travaux vont s'échelonner de janvier à juillet 1960.

Des garages (en bandes également) ont été ajoutés au centre et au sud-ouest de la cité, entre 1960 et 1964 ; certains, rue des Mésanges, sont démolis entre 1985 et 1991 puis entre 2004 et 2006 ; d'autres plus au sud de la cité, seront détruits entre 2006 et 2009. L'ensemble des maisons d'origine de la cité Saint-Vincent est encore en place en 2022.

En avril 1963 de nouveau, un permis de construire est déposé (après un accord préalable à titre précaire donné en novembre 1962 et un premier avis défavorable émis par la mairie en janvier 1963) : le projet concerne des logements réservés aux célibataires (chambres individuelles) dans deux bâtiments provisoires à installer du côté ouest de la rue de la Barre (en bordure de la cité), accompagnés d'un parking ; ils semblent être déjà réalisés en 1964. Un arrêté municipal du 03/01/1969 accorde un autre permis de construire : il s'agit vraisemblablement d'autoriser l'ajout d'un bâtiment destiné à accueillir un réfectoire et une cuisine collective. Les travaux sont déclarés achevés le 30/10/1973 mais le bâtiment, à mi-chemin entre les deux premiers, est déjà construit dès 1971. Les bâtiments, prévus pour être provisoires, ont été effectivement démolis en 1987-1988, en prévision des travaux d'aménagement du boulevard Daniel-Mayer.

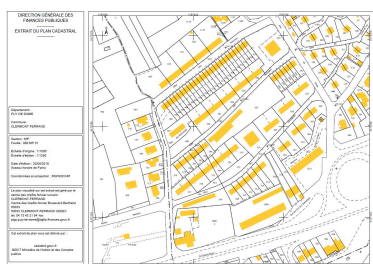
Une église, dans l'angle sud-ouest de la cité, sous le vocable de Saint-Vincent-de-Paul, est rattachée à la cité : elle a été érigée bien antérieurement à la cité Saint-Vincent elle-même, lors de la création de la cité de Chanteranne voisine au début des années 1920 et est inaugurée en 1927. De plan allongé très simple à l'origine, elle est dotée d'un transept quelques années plus tard (avant 1946), toujours grâce à l'entreprise.

## Références documentaires

### Documents figurés

- **Projet de la cité ouvrière Saint-Vincent (1), 1956-1957**  
Projet de cité ouvrière Michelin dans le quartier de Saint-Vincent, ensemble des plans, coupes et élévations des différents modèles de logements, tirages sur papier, par Daniel Michelin architecte, 1956-1957. Archives communales de Clermont-Ferrand, cote 1986 W 417.  
AC Clermont-Ferrand : 1986 W 417
- **Projet de la cité ouvrière Saint-Vincent (2), s.d. et 1956-1957-1961**  
Projet de cité ouvrière Michelin dans le quartier de Saint-Vincent, ensemble de plans, coupes et élévations de certains bâtiments de la cité, dessins à l'encre ou à la mine de plomb sur calques, s.n. et Daniel Michelin architecte, s.d. et 1956-1957-1961. Collection Patrimoine Historique Michelin, non coté [?].  
Collection Patrimoine Historique Michelin : non coté [?]
- **Cité Michelin Saint-Vincent, vers 1961-1962 (1)**  
Vue partielle de la cité Saint-Vincent depuis le nord, photographie noir et blanc, Collection Patrimoine Historique Michelin, n° catalogue 06\_009, s.n., s.d. [vers 1961-1962].  
Collection Patrimoine Historique Michelin : 06\_009
- **Cité Michelin Saint-Vincent, vers 1961-1962 (2)**  
Vue partielle sud de la cité Saint-Vincent, photographie noir et blanc, Collection Patrimoine Historique Michelin, n° catalogue 06\_012, s.n., s.d. [vers 1961-1962].  
Collection Patrimoine Historique Michelin : 06\_012
- **Cité Michelin Saint-Vincent, vers 1961-1962 (3)**  
Vue partielle, depuis le nord-ouest, de la cité Saint-Vincent, photographie noir et blanc, Collection Patrimoine Historique Michelin, n° catalogue 22\_002, s.n., s.d. [vers 1961-1962].  
Collection Patrimoine Historique Michelin : 22\_002

## Illustrations



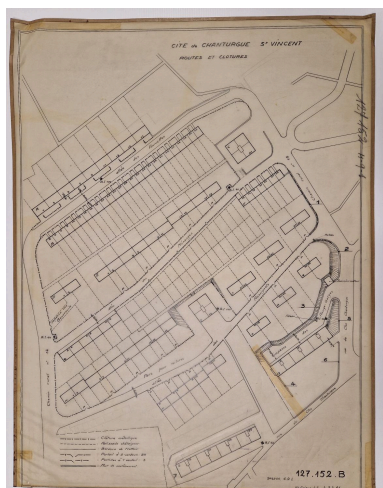
Extrait de plan cadastral (section MP).  
Dess. Brigitte Ceroni,  
Autr. Service du cadastre  
IVR84\_20196300310NUDA



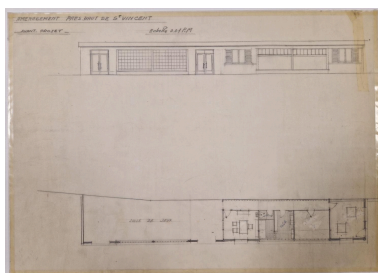
Plan des différents bâtiments  
d'origine de la cité.  
Dess. Guylaine Beuparland-Dupuy  
IVR84\_20256301389NUDA



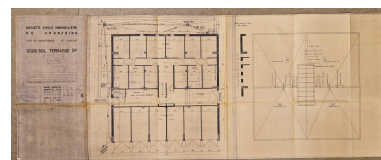
Projet de cité ouvrière dans  
le quartier de Saint-Vincent :  
plan masse, s.d. [vers 1957].  
Repro. Brigitte Ceroni,  
Autr. Daniel Michelin



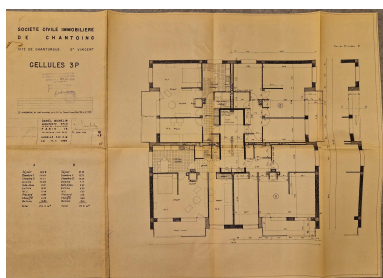
Projet de cité ouvrière dans le quartier de Saint-Vincent : plan d'implantation des routes et clôtures, 1961.  
Repro. Brigitte Ceroni  
IVR84\_20256301773NUCA



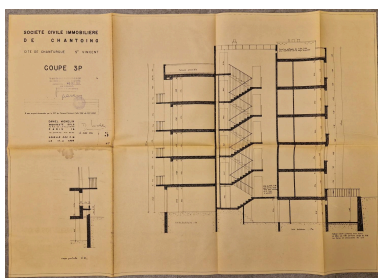
Projet de cité ouvrière dans le quartier de Saint-Vincent : plan et élévation d'un avant-projet de bâtiment avec salle de jeux et autres, s.d.  
Repro. Brigitte Ceroni,  
Autr. auteur inconnu  
IVR84\_20256301774NUCA



Projet de cité ouvrière dans le quartier de Saint-Vincent : plans du sous-sol et de la terrasse du type d'habitation 3P, 1956.  
Repro. Brigitte Ceroni,  
Autr. Daniel Michelin  
IVR84\_20256301798NUCA



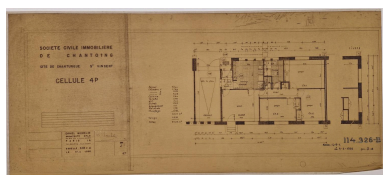
Projet de cité ouvrière dans le quartier de Saint-Vincent : plans des cellules d'habitation de type 3P, 1956.  
Repro. Brigitte Ceroni,  
Autr. Daniel Michelin  
IVR84\_20256301799NUCA



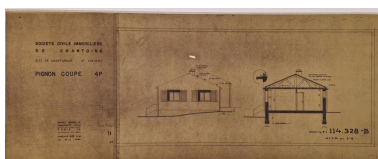
Projet de cité ouvrière dans le quartier de Saint-Vincent : coupe transversale du type 3P, 1956.  
Repro. Brigitte Ceroni,  
Autr. Daniel Michelin  
IVR84\_20256301800NUCA



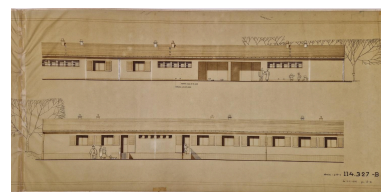
Projet de cité ouvrière dans le quartier de Saint-Vincent : élévations du type 3P, 1956.  
Repro. Brigitte Ceroni,  
Autr. Daniel Michelin  
IVR84\_20256301801NUCA



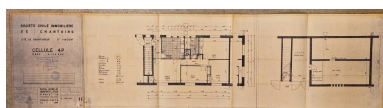
Projet de cité ouvrière dans le quartier de Saint-Vincent : plan des cellules d'habitation de type 4P, 1956.  
Repro. Brigitte Ceroni,  
Autr. Daniel Michelin  
IVR84\_20256301802NUCA



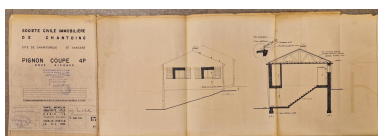
Projet de cité ouvrière dans le quartier de Saint-Vincent : pignon et coupe des habitations de type 4P, 1956.  
Repro. Brigitte Ceroni,  
Autr. Daniel Michelin  
IVR84\_20256301804NUCA



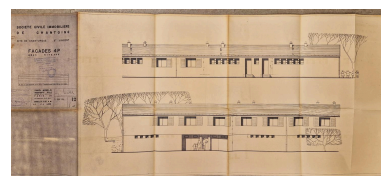
Projet de cité ouvrière dans le quartier de Saint-Vincent : élévations des habitations de type 4P, 1956.  
Repro. Brigitte Ceroni,  
Autr. Daniel Michelin  
IVR84\_20256301803NUCA



Projet de cité ouvrière dans le quartier de Saint-Vincent : plans des cellules d'habitation sur 2 niveaux de type 4P, 1956.  
Repro. Brigitte Ceroni,  
Autr. Daniel Michelin

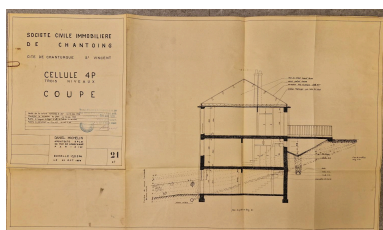


Projet de cité ouvrière dans le quartier de Saint-Vincent : pignon et coupe d'une habitation sur 2 niveaux de type 4P, 1956.



Projet de cité ouvrière dans le quartier de Saint-Vincent : élévations des cellules d'habitation sur 2 niveaux de type 4P, 1956.

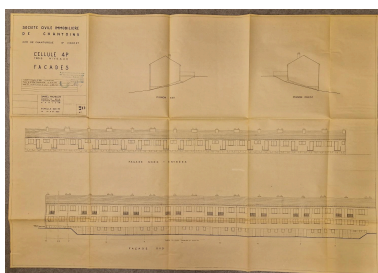
IVR84\_20256301805NUCA



Projet de cité ouvrière dans le quartier de Saint-Vincent : coupe transversale d'une habitation sur 3 niveaux de type 4P, 1956.

Repro. Brigitte Ceroni,  
Autr. Daniel Michelin  
IVR84\_20256301809NUCA

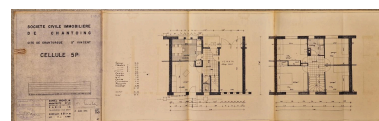
Repro. Brigitte Ceroni,  
Autr. Daniel Michelin  
IVR84\_20256301807NUCA



Projet de cité ouvrière dans le quartier de Saint-Vincent : pignons est et ouest, et élévations nord et sud des habitations sur 3 niveaux de type 4P, 1956.

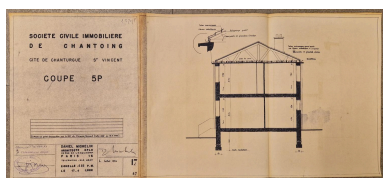
Repro. Brigitte Ceroni,  
Autr. Daniel Michelin  
IVR84\_20256301808NUCA

Repro. Brigitte Ceroni,  
Autr. Daniel Michelin  
IVR84\_20256301806NUCA



Projet de cité ouvrière dans le quartier de Saint-Vincent : plans des cellules d'habitation de type 5P, 1956.

Repro. Brigitte Ceroni,  
Autr. Daniel Michelin  
IVR84\_20256301810NUCA



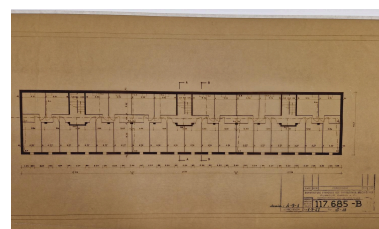
Projet de cité ouvrière dans le quartier de Saint-Vincent : coupe transversale d'une habitation de type 5P, 1956.

Repro. Brigitte Ceroni,  
Autr. Daniel Michelin  
IVR84\_20256301811NUCA



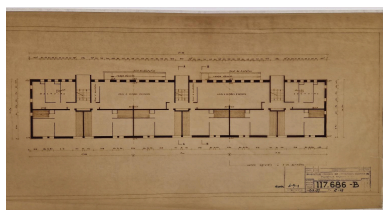
Projet de cité ouvrière dans le quartier de Saint-Vincent : élévations des habitations de type 5P, 1956.

Repro. Brigitte Ceroni,  
Autr. Daniel Michelin  
IVR84\_20256301812NUCA



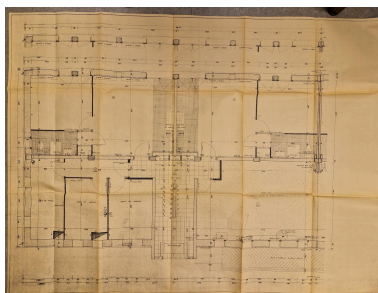
Projet de cité ouvrière dans le quartier de Saint-Vincent : plan du sous-sol du bâtiment R, 1957.

Repro. Brigitte Ceroni,  
Autr. auteur inconnu  
IVR84\_20256301775NUCA



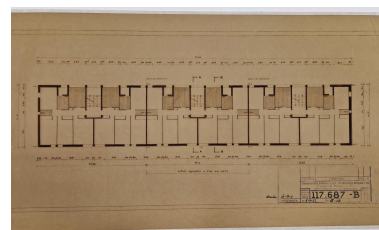
Projet de cité ouvrière dans le quartier de Saint-Vincent : plan du rez-de-chaussée du bâtiment R, 1957.

Repro. Brigitte Ceroni,  
Autr. auteur inconnu  
IVR84\_20256301776NUCA



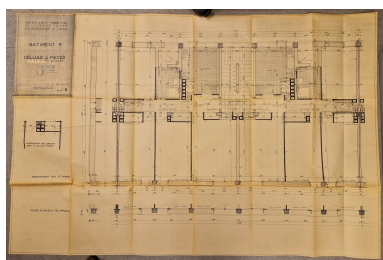
Projet de cité ouvrière dans le quartier de Saint-Vincent : plan d'une "cellule" 2 pièces - rez-de-chaussée, bâtiment R, 1957.

Repro. Brigitte Ceroni,  
Autr. Daniel Michelin  
IVR84\_20256301782NUCA



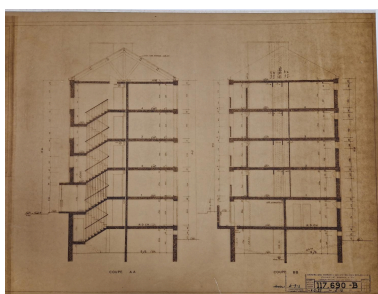
Projet de cité ouvrière dans le quartier de Saint-Vincent : plan d'un étage courant du bâtiment R, 1957.

Repro. Brigitte Ceroni,  
Autr. auteur inconnu  
IVR84\_20256301777NUCA



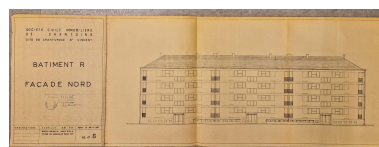
Projet de cité ouvrière dans le quartier de Saint-Vincent : plan d'une "cellule" 4 pièces - 1er, 2e, 3e et 4e étages, bâtiment R, 1957.

Repro. Brigitte Ceroni,  
Autr. Daniel Michelin  
IVR84\_20256301783NUCA



Projet de cité ouvrière dans le quartier de Saint-Vincent : coupes transversales du bâtiment R, 1957.

Repro. Brigitte Ceroni,  
Autr. auteur inconnu  
IVR84\_20256301778NUCA



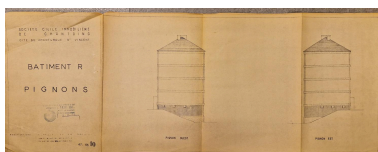
Projet de cité ouvrière dans le quartier de Saint-Vincent : élévation nord du bâtiment R, 1957.

Repro. Brigitte Ceroni,  
Autr. Daniel Michelin  
IVR84\_20256301779NUCA



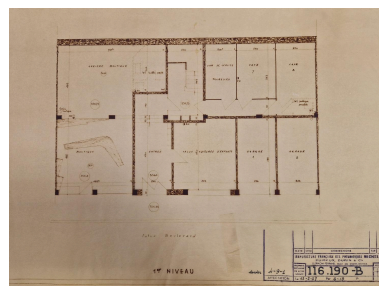
Projet de cité ouvrière dans le quartier de Saint-Vincent : élévation sud du bâtiment R, 1957.

Repro. Brigitte Ceroni,  
Autr. Daniel Michelin  
IVR84\_20256301780NUCA



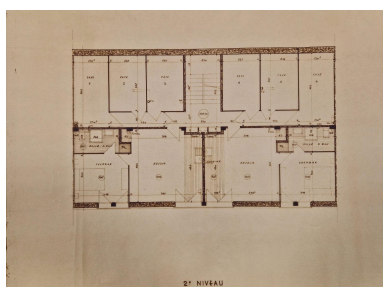
Projet de cité ouvrière dans le quartier de Saint-Vincent : pignons est et ouest du bâtiment R, s.d. [1957].

Repro. Brigitte Ceroni,  
Autr. Daniel Michelin  
IVR84\_20256301781NUCA



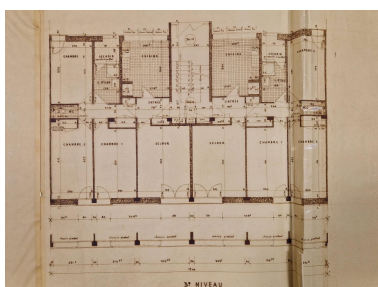
Projet de cité ouvrière dans le quartier de Saint-Vincent : plan partiel du 1er niveau du bâtiment S, avant-projet, 1957.

Repro. Brigitte Ceroni,  
Autr. auteur inconnu  
IVR84\_20256301789NUCA



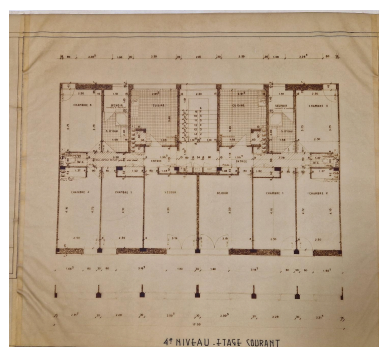
Projet de cité ouvrière dans le quartier de Saint-Vincent : plan partiel du 2e niveau du bâtiment S, avant-projet, 1957.

Repro. Brigitte Ceroni,  
Autr. auteur inconnu  
IVR84\_20256301790NUCA



Projet de cité ouvrière dans le quartier de Saint-Vincent : plan partiel du 3e niveau du bâtiment S, avant-projet, 1957.

Repro. Brigitte Ceroni,  
Autr. auteur inconnu  
IVR84\_20256301791NUCA



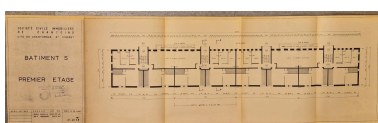
Projet de cité ouvrière dans le quartier de Saint-Vincent : plan partiel du 4e niveau - étage courant du bâtiment S, avant-projet, 1957.

Repro. Brigitte Ceroni,  
Autr. auteur inconnu  
IVR84\_20256301792NUCA



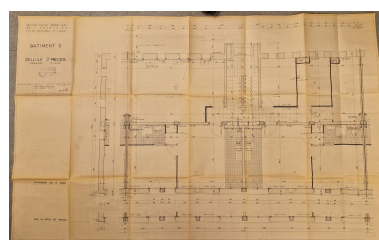
Projet de cité ouvrière dans le quartier de Saint-Vincent : plan du rez-de-chaussée du bâtiment S, 1957.

Repro. Brigitte Ceroni,  
Autr. Daniel Michelin  
IVR84\_20256301784NUCA



Projet de cité ouvrière dans le quartier de Saint-Vincent : plan du premier étage du bâtiment S, 1957.

Repro. Brigitte Ceroni,  
Autr. Daniel Michelin

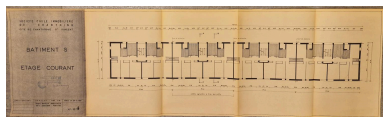


IVR84\_20256301785NUCA

Projet de cité ouvrière dans le quartier de Saint-Vincent : plan d'une "cellule" 2 pièces - 1er étage, du bâtiment S, 1957.

Repro. Brigitte Ceroni,  
Autr. Daniel Michelin

IVR84\_20256301787NUCA

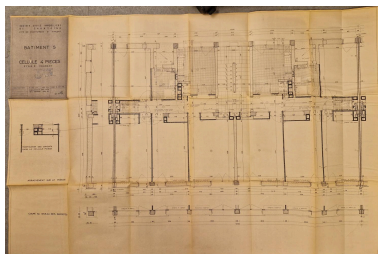


Projet de cité ouvrière dans le quartier de Saint-Vincent : plan d'un étage courant du bâtiment S, 1957.

Repro. Brigitte Ceroni,

Autr. Daniel Michelin

IVR84\_20256301786NUCA

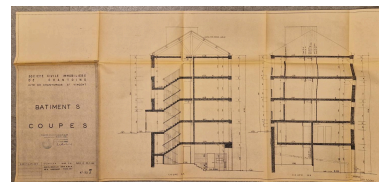


Projet de cité ouvrière dans le quartier de Saint-Vincent : plan d'une "cellule" 4 pièces - étage courant, du bâtiment S, 1957.

Repro. Brigitte Ceroni,

Autr. Daniel Michelin

IVR84\_20256301788NUCA

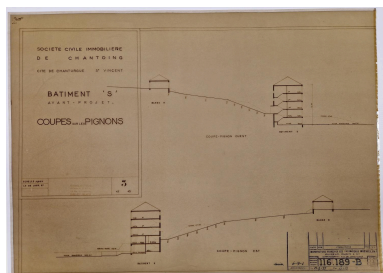


Projet de cité ouvrière dans le quartier de Saint-Vincent : coupes transversales du bâtiment S, 1957.

Repro. Brigitte Ceroni,

Autr. Daniel Michelin

IVR84\_20256301793NUCA

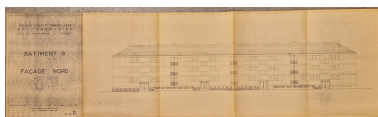


Projet de cité ouvrière dans le quartier de Saint-Vincent : coupes sur les pignons du bâtiment S, avant-projet, 1957.

Repro. Brigitte Ceroni,

Autr. auteur inconnu

IVR84\_20256301794NUCA



Projet de cité ouvrière dans le quartier de Saint-Vincent : élévation nord du bâtiment S, 1957.

Repro. Brigitte Ceroni,

Autr. Daniel Michelin

IVR84\_20256301795NUCA

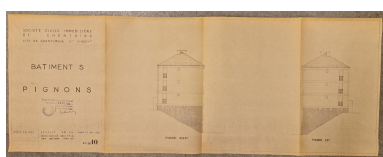


Projet de cité ouvrière dans le quartier de Saint-Vincent : élévation sud du bâtiment S, 1957.

Repro. Brigitte Ceroni,

Autr. Daniel Michelin

IVR84\_20256301796NUCA



Projet de cité ouvrière dans le quartier de Saint-Vincent : pignons ouest et est du bâtiment S, 1957.

Repro. Brigitte Ceroni,

Autr. Daniel Michelin

IVR84\_20256301797NUCA



Vue partielle depuis l'allée des Bouvreuils, au nord-ouest. Photographie prise vraisemblablement peu après la fin du chantier, vers 1961-1962.

Repro. Service de collecte et de valorisation des collections historiques de la Manufacture française des pneumatiques Michelin., Autr. auteur inconnu

IVR84\_20236300156NUC



Partie haute de la cité, au nord, avec vue sur l'usine de Cataroux.

Vue prise vraisemblablement peu après la fin du chantier de construction, vers 1961-1962.

Repro. Service de collecte et de valorisation des collections historiques de la Manufacture française des pneumatiques Michelin., Autr. auteur inconnu

IVR84\_20236300153NUC



Partie sud de la cité, prise vraisemblablement peu après la fin du chantier, vers 1961-1962 : les parcelles de jardin ne sont pas encore plantées.  
Repro. Service de collecte et de valorisation des collections historiques de la Manufacture française des pneumatiques Michelin., Autr. auteur inconnu  
IVR84\_20236300154NUC



Logements en bande, allée des Fauvettes (parcelles nord, partie basse).  
Phot. Christian Parisey  
IVR84\_20196300372NUC4A



Maisons en bande (une maison par parcelle), allée des Fauvettes.  
Phot. Christian Parisey  
IVR84\_20196300377NUC4A



Maisons accolées en bande sur l'allée des Mésanges : élévations du côté haut de la pente avec passerelles d'accès.  
Phot. Christian Parisey  
IVR84\_20196300399NUC4A



Habitat en bande de l'allée des Fauvettes, du côté haut de la pente.  
Phot. Christian Parisey  
IVR84\_20196300398NUC4A



Exemple de maisons en bande avec escalier-passerelle d'accès à l'étage supérieur, depuis le côté haut de la pente.  
Phot. Christian Parisey  
IVR84\_20196300397NUC4A



Immeuble collectif de la cité Saint-Vincent, rue du Clos-Chanturgue.  
Phot. Christian Parisey  
IVR84\_20196300375NUC4A



Immeuble collectif de la cité Saint-Vincent, dans la partie haute de la rue de Diane.  
Phot. Christian Parisey  
IVR84\_20196300380NUC4A



Élévation est de l'église Saint-Vincent-de-Paul, au bas de la cité (partie sud-ouest).  
Phot. Christian Parisey  
IVR84\_20196300379NUC4A



Élévation ouest de l'église  
Saint-Vincent-de-Paul, au bas  
de la cité (partie sud-ouest).  
Phot. Christian Parisey  
IVR84\_20196300378NUC4A



Panneau émaillé Michelin, rue  
de Diane : "Propriété privée,  
automobilistes attention aux  
enfants" et indication de la  
limitation de vitesse à 25 km/h.  
Phot. Christian Parisey  
IVR84\_20196300381NUC4A

## Dossiers liés

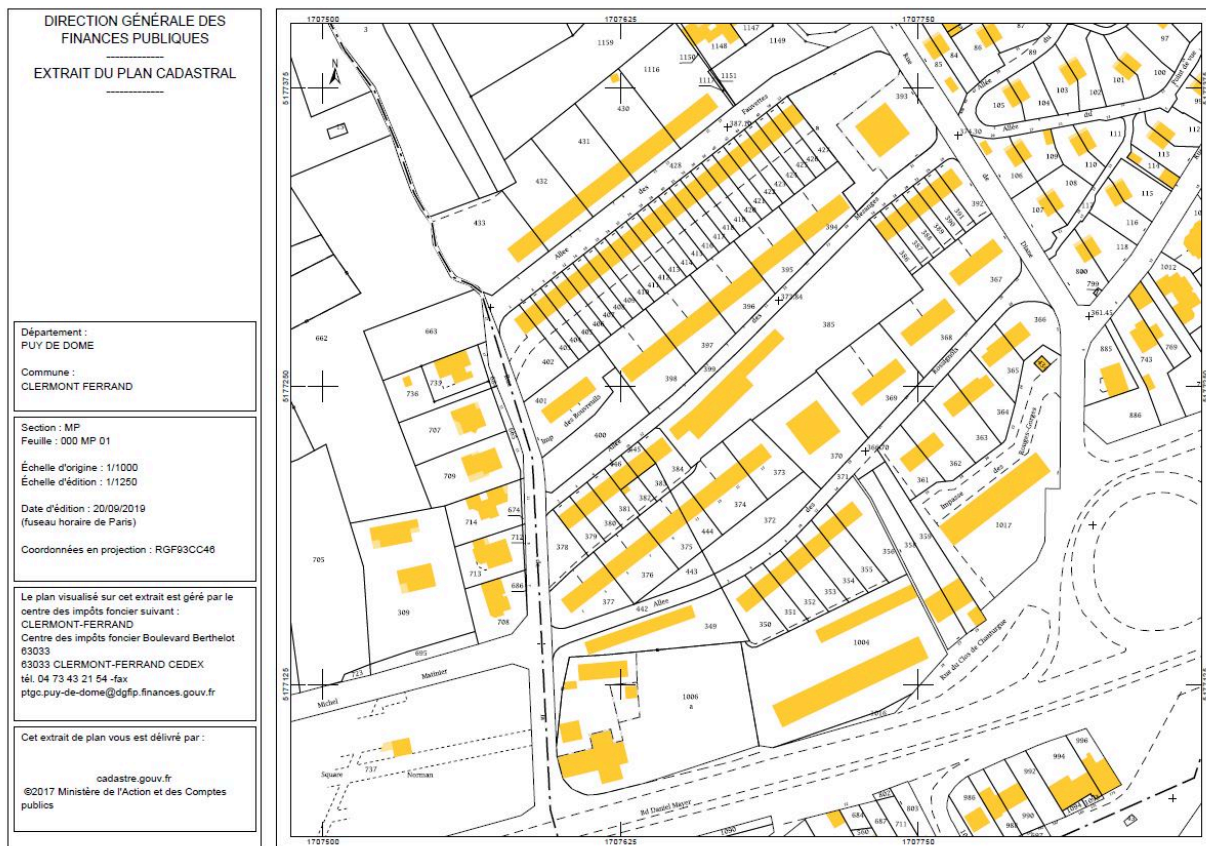
### Dossiers de synthèse :

Cités Michelin de l'agglomération clermontoise (IA63002617) Auvergne, Puy-de-Dôme, Clermont-Ferrand

### Oeuvre(s) contenue(s) :

Auteur(s) du dossier : Brigitte Ceroni, Brigitte Ceroni

Copyright(s) : © Région Auvergne-Rhône-Alpes, Inventaire général du patrimoine culturel



Extrait de plan cadastral (section MP).

IVR84\_20196300310NUDA

Auteur de l'illustration : Brigitte Ceroni

Auteur du document reproduit : Service du cadastre

© Ministère des finances et des comptes publics, [www.cadastre.gouv.fr](http://www.cadastre.gouv.fr)

tous droits réservés



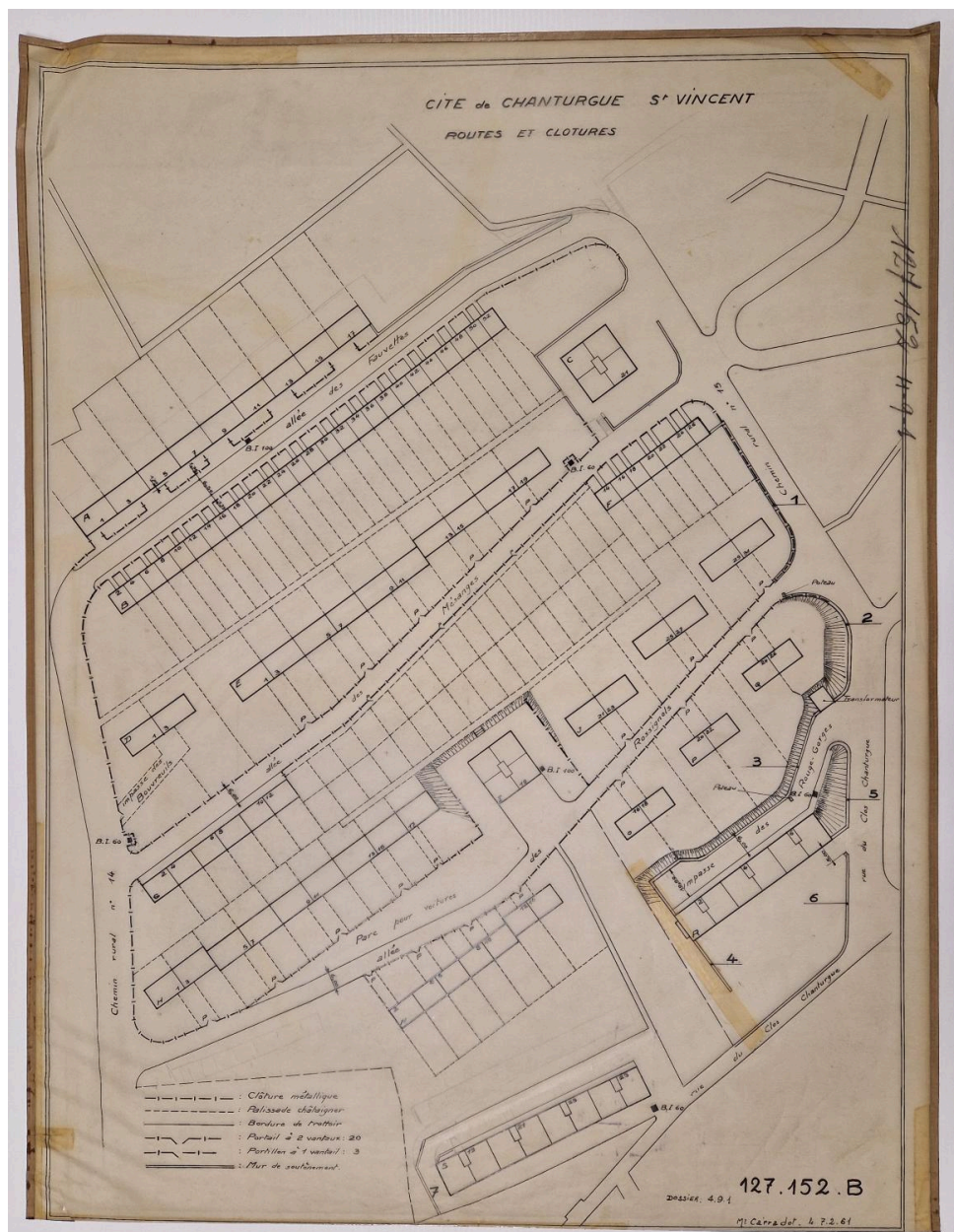
Plan des différents bâtiments d'origine de la cité.

IVR84\_20256301389NUDA

Auteur de l'illustration : Guylaine Beauparland-Dupuy

© Région Auvergne-Rhône-Alpes, Inventaire général du patrimoine culturel  
communication libre, reproduction soumise à autorisation





Projet de cité ouvrière dans le quartier de Saint-Vincent : plan d'implantation des routes et clôtures, 1961.

Référence du document reproduit :

- **Projet de la cité ouvrière Saint-Vincent (2), s.d. et 1956-1957-1961**  
Projet de cité ouvrière Michelin dans le quartier de Saint-Vincent, ensemble de plans, coupes et élévations de certains bâtiments de la cité, dessins à l'encre ou à la mine de plomb sur calques, s.n. et Daniel Michelin architecte, s.d. et 1956-1957-1961. Collection Patrimoine Historique Michelin, non coté [?].  
Collection Patrimoine Historique Michelin : non coté [?]

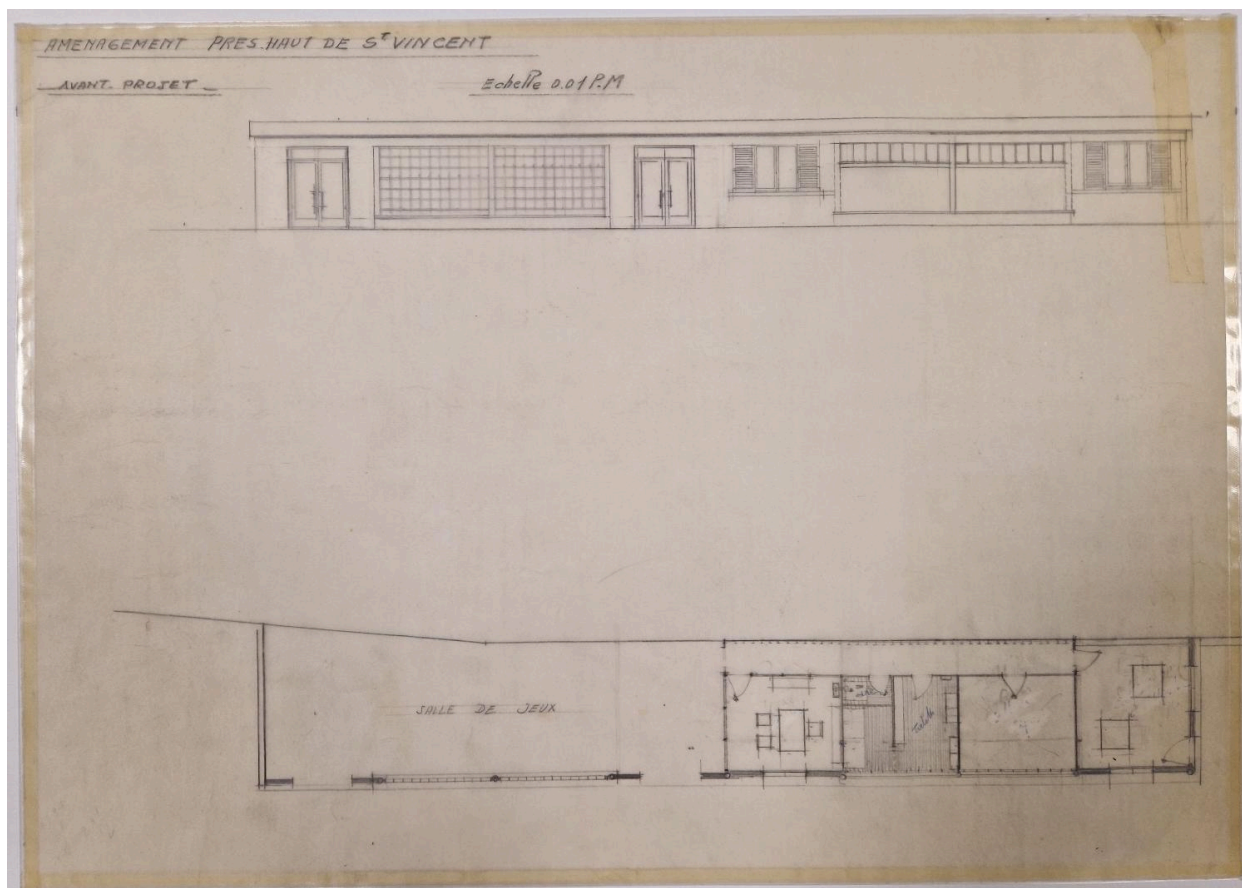
IVR84\_20256301773NUCA

Auteur de l'illustration (reproduction) : Brigitte Ceroni

Date de prise de vue : 2023

© Collection Patrimoine Historique Michelin

reproduction soumise à autorisation du titulaire des droits d'exploitation



Projet de cité ouvrière dans le quartier de Saint-Vincent : plan et élévation d'un avant-projet de bâtiment avec salle de jeux et autres, s.d.

Référence du document reproduit :

- **Projet de la cité ouvrière Saint-Vincent (2), s.d. et 1956-1957-1961**

Projet de cité ouvrière Michelin dans le quartier de Saint-Vincent, ensemble de plans, coupes et élévations de certains bâtiments de la cité, dessins à l'encre ou à la mine de plomb sur calques, s.n. et Daniel Michelin architecte, s.d. et 1956-1957-1961. Collection Patrimoine Historique Michelin, non coté [?].

Collection Patrimoine Historique Michelin : non coté [?]

IVR84\_20256301774NUCA

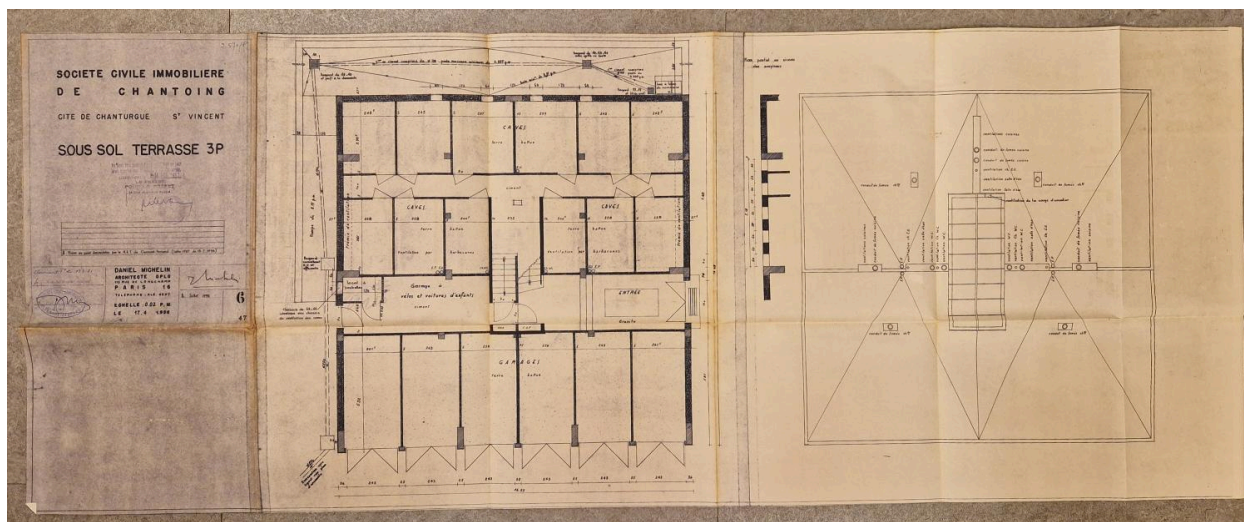
Auteur de l'illustration (reproduction) : Brigitte Ceroni

Auteur du document reproduit : auteur inconnu

Date de prise de vue : 2023

© Collection Patrimoine Historique Michelin

reproduction soumise à autorisation du titulaire des droits d'exploitation



Projet de cité ouvrière dans le quartier de Saint-Vincent : plans du sous-sol et de la terrasse du type d'habitation 3P, 1956.

Référence du document reproduit :

- **Projet de la cité ouvrière Saint-Vincent (1), 1956-1957**  
Projet de cité ouvrière Michelin dans le quartier de Saint-Vincent, ensemble des plans, coupes et élévations des différents modèles de logements, tirages sur papier, par Daniel Michelin architecte, 1956-1957. Archives communales de Clermont-Ferrand, cote 1986 W 417.  
AC Clermont-Ferrand : 1986 W 417

IVR84\_20256301798NUCA

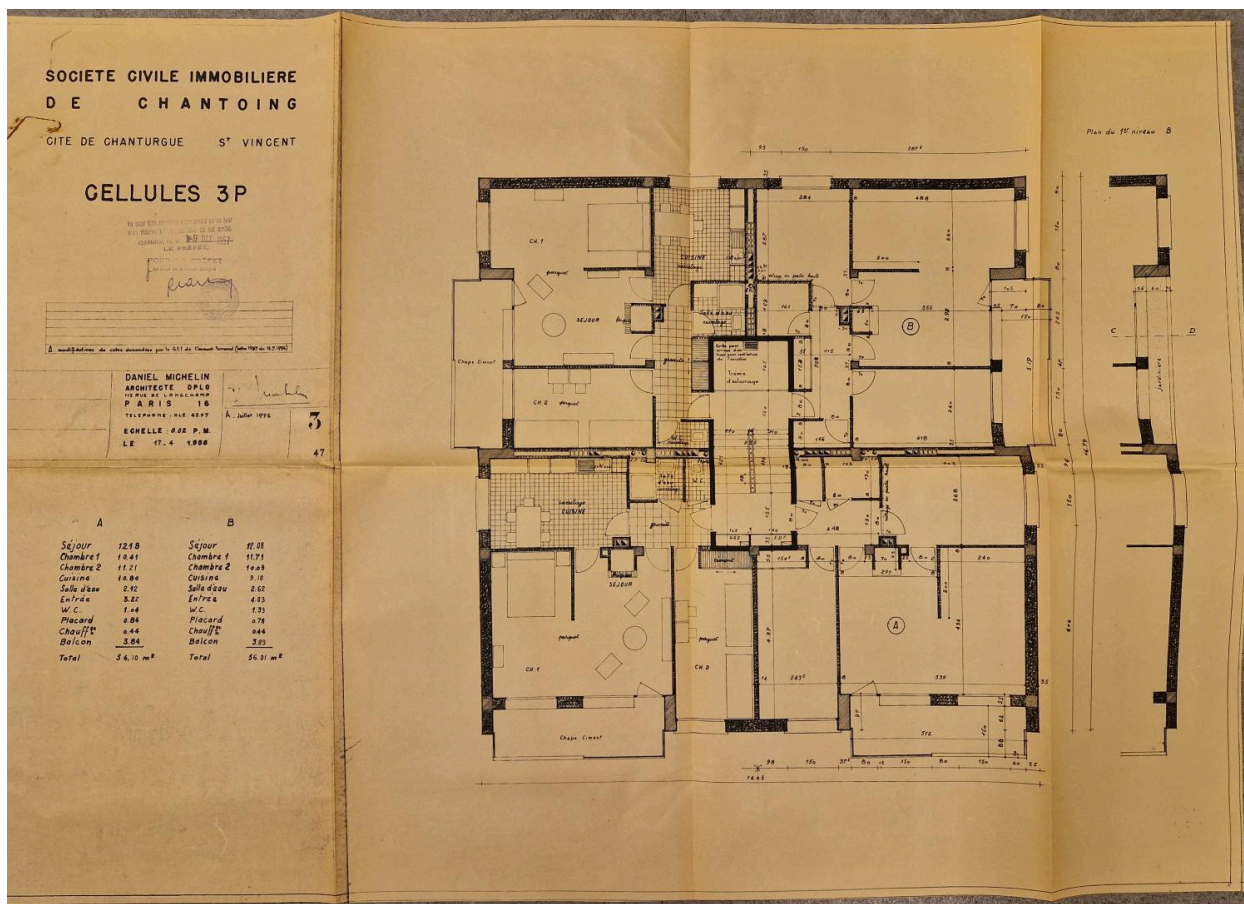
Auteur de l'illustration (reproduction) : Brigitte Ceroni

Auteur du document reproduit : Daniel Michelin

Date de prise de vue : 2023

© Archives communales de Clermont-Ferrand

reproduction soumise à autorisation du titulaire des droits d'exploitation



Projet de cité ouvrière dans le quartier de Saint-Vincent : plans des cellules d'habitation de type 3P, 1956.

Référence du document reproduit :

- **Projet de la cité ouvrière Saint-Vincent (1), 1956-1957**  
Projet de cité ouvrière Michelin dans le quartier de Saint-Vincent, ensemble des plans, coupes et élévations des différents modèles de logements, tirages sur papier, par Daniel Michelin architecte, 1956-1957. Archives communales de Clermont-Ferrand, cote 1986 W 417.  
AC Clermont-Ferrand : 1986 W 417

IVR84\_20256301799NUCA

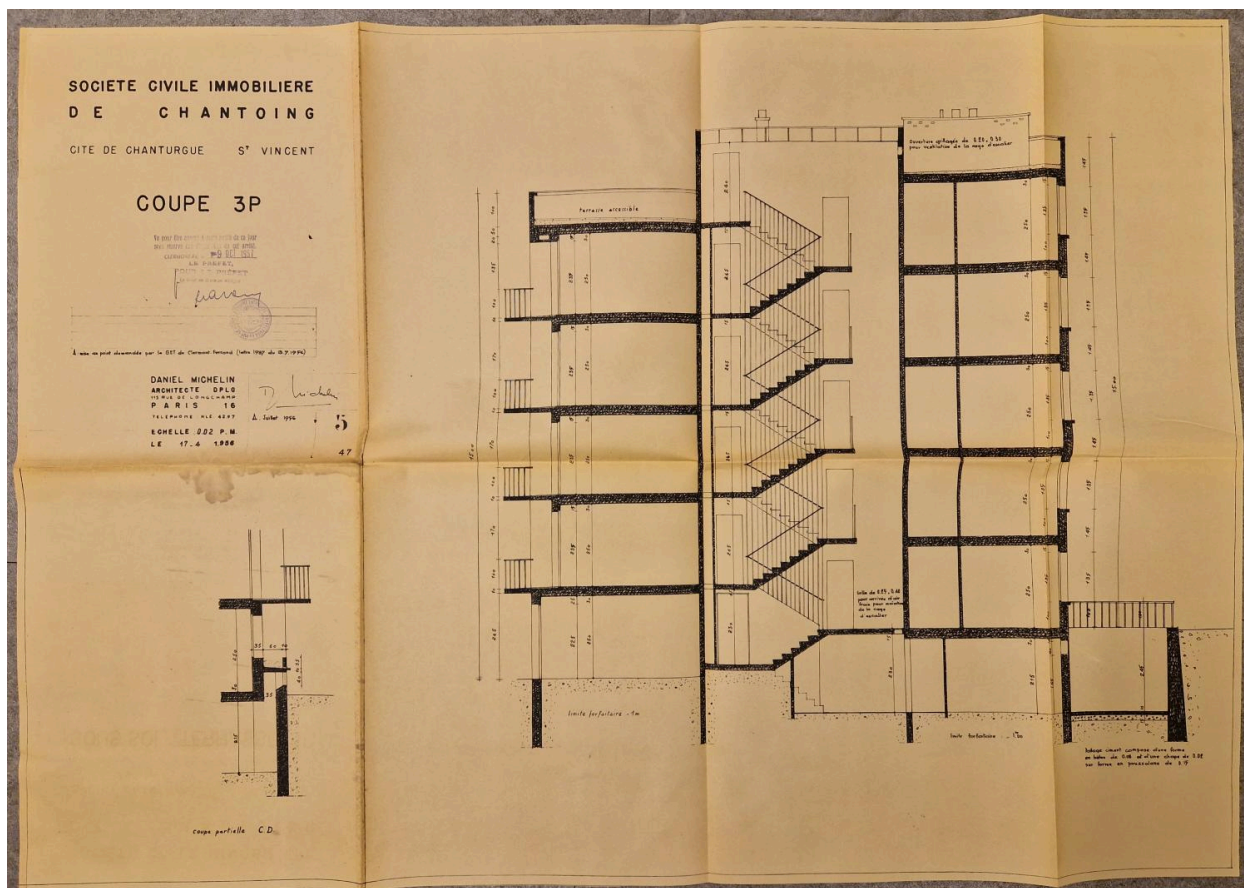
Auteur de l'illustration (reproduction) : Brigitte Ceroni

Auteur du document reproduit : Daniel Michelin

Date de prise de vue : 2023

© Archives communales de Clermont-Ferrand

reproduction soumise à autorisation du titulaire des droits d'exploitation



Projet de cité ouvrière dans le quartier de Saint-Vincent : coupe transversale du type 3P, 1956.

Référence du document reproduit :

- **Projet de la cité ouvrière Saint-Vincent (1), 1956-1957**  
Projet de cité ouvrière Michelin dans le quartier de Saint-Vincent, ensemble des plans, coupes et élévations des différents modèles de logements, tirages sur papier, par Daniel Michelin architecte, 1956-1957. Archives communales de Clermont-Ferrand, cote 1986 W 417.  
AC Clermont-Ferrand : 1986 W 417

IVR84\_20256301800NUCA

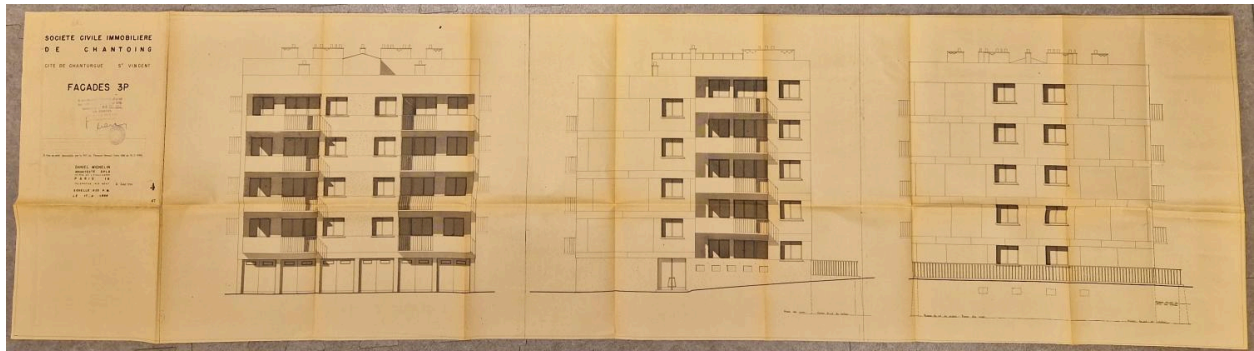
Auteur de l'illustration (reproduction) : Brigitte Ceroni

Auteur du document reproduit : Daniel Michelin

Date de prise de vue : 2023

© Archives communales de Clermont-Ferrand

reproduction soumise à autorisation du titulaire des droits d'exploitation



Projet de cité ouvrière dans le quartier de Saint-Vincent : élévations du type 3P, 1956.

Référence du document reproduit :

- **Projet de la cité ouvrière Saint-Vincent (1), 1956-1957**

Projet de cité ouvrière Michelin dans le quartier de Saint-Vincent, ensemble des plans, coupes et élévations des différents modèles de logements, tirages sur papier, par Daniel Michelin architecte, 1956-1957. Archives communales de Clermont-Ferrand, cote 1986 W 417.

AC Clermont-Ferrand : 1986 W 417

IVR84\_20256301801NUCA

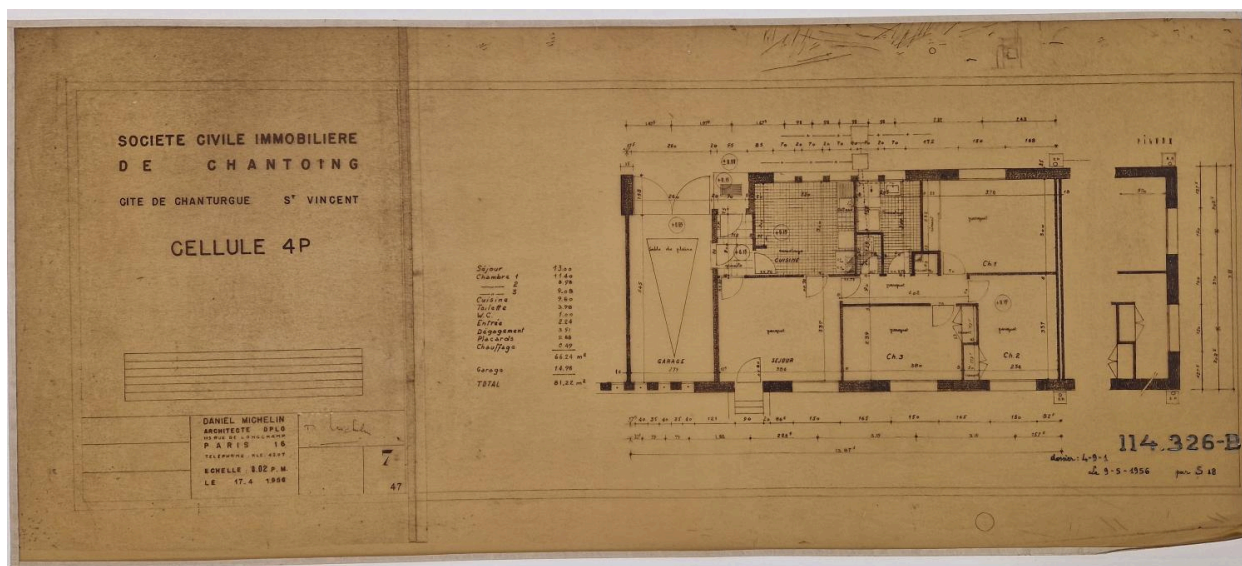
Auteur de l'illustration (reproduction) : Brigitte Ceroni

Auteur du document reproduit : Daniel Michelin

Date de prise de vue : 2023

© Archives communales de Clermont-Ferrand

reproduction soumise à autorisation du titulaire des droits d'exploitation



Projet de cité ouvrière dans le quartier de Saint-Vincent : plan des cellules d'habitation de type 4P, 1956.

Référence du document reproduit :

- **Projet de la cité ouvrière Saint-Vincent (2), s.d. et 1956-1957-1961**  
Projet de cité ouvrière Michelin dans le quartier de Saint-Vincent, ensemble de plans, coupes et élévations de certains bâtiments de la cité, dessins à l'encre ou à la mine de plomb sur calques, s.n. et Daniel Michelin architecte, s.d. et 1956-1957-1961. Collection Patrimoine Historique Michelin, non coté [?].  
Collection Patrimoine Historique Michelin : non coté [?]

IVR84\_20256301802NUCA

Auteur de l'illustration (reproduction) : Brigitte Ceroni

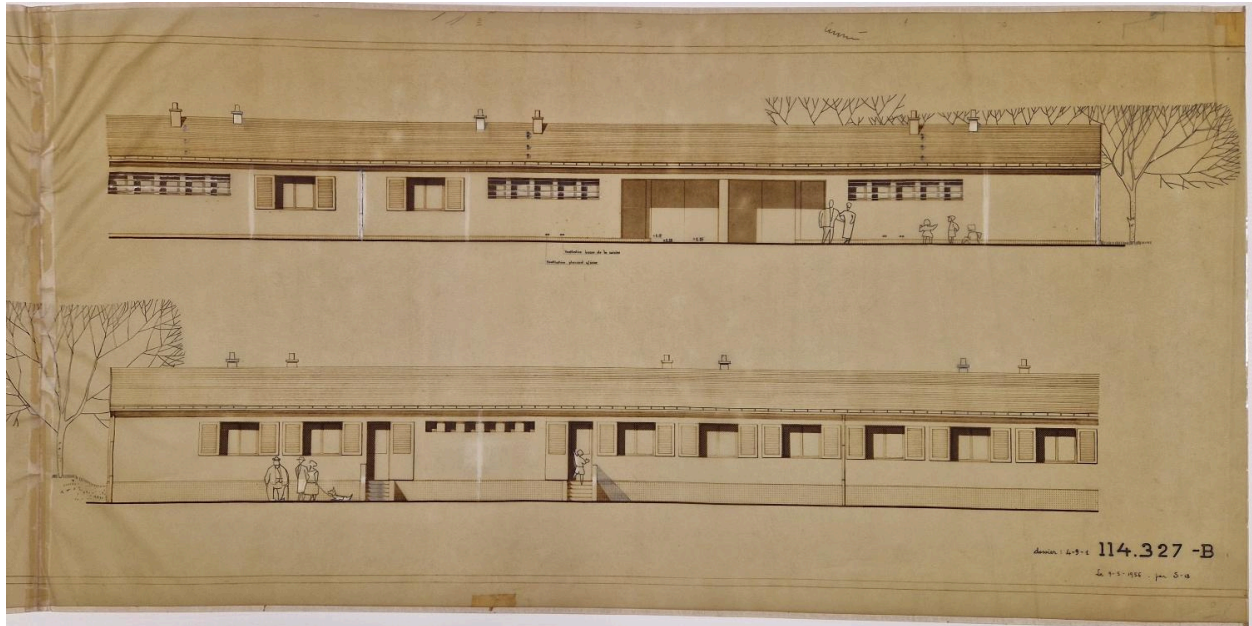
Auteur du document reproduit : Daniel Michelin

Date de prise de vue : 2023

© Collection Patrimoine Historique Michelin

reproduction soumise à autorisation du titulaire des droits d'exploitation





Projet de cité ouvrière dans le quartier de Saint-Vincent : élévations des habitations de type 4P, 1956.

Référence du document reproduit :

- **Projet de la cité ouvrière Saint-Vincent (2), s.d. et 1956-1957-1961**  
Projet de cité ouvrière Michelin dans le quartier de Saint-Vincent, ensemble de plans, coupes et élévations de certains bâtiments de la cité, dessins à l'encre ou à la mine de plomb sur calques, s.n. et Daniel Michelin architecte, s.d. et 1956-1957-1961. Collection Patrimoine Historique Michelin, non coté [?].  
Collection Patrimoine Historique Michelin : non coté [?]

IVR84\_20256301803NUCA

Auteur de l'illustration (reproduction) : Brigitte Ceroni

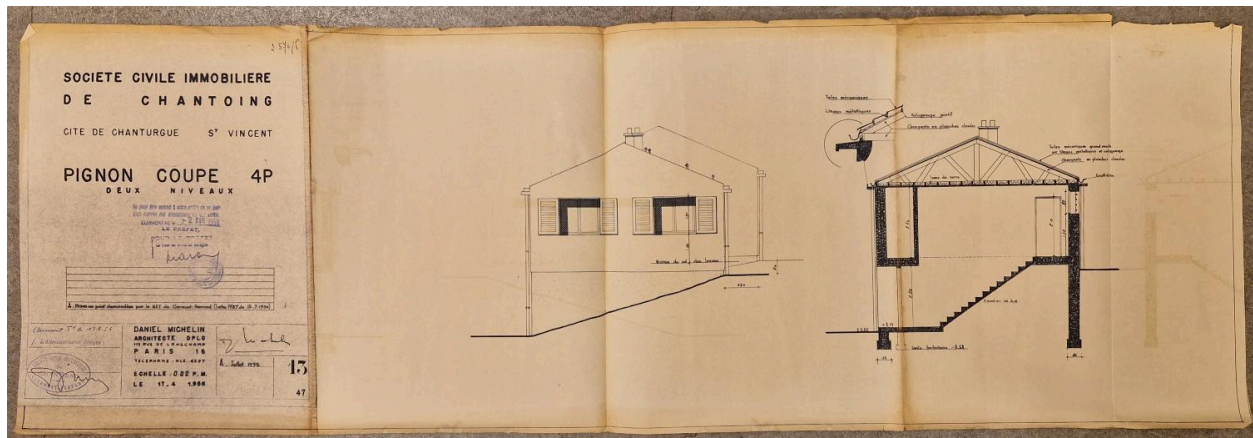
Auteur du document reproduit : Daniel Michelin

Date de prise de vue : 2023

© Collection Patrimoine Historique Michelin

reproduction soumise à autorisation du titulaire des droits d'exploitation





Projet de cité ouvrière dans le quartier de Saint-Vincent : pignon et coupe d'une habitation sur 2 niveaux de type 4P, 1956.

Référence du document reproduit :

- **Projet de la cité ouvrière Saint-Vincent (1), 1956-1957**  
Projet de cité ouvrière Michelin dans le quartier de Saint-Vincent, ensemble des plans, coupes et élévations des différents modèles de logements, tirages sur papier, par Daniel Michelin architecte, 1956-1957. Archives communales de Clermont-Ferrand, cote 1986 W 417.  
AC Clermont-Ferrand : 1986 W 417

IVR84\_20256301807NUCA

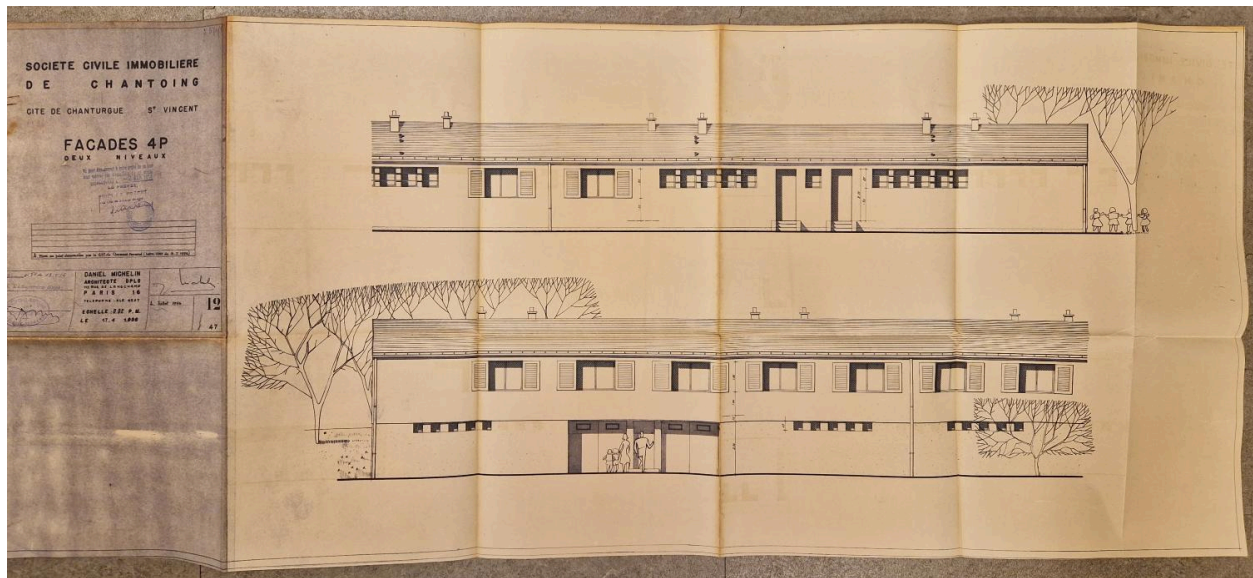
Auteur de l'illustration (reproduction) : Brigitte Ceroni

Auteur du document reproduit : Daniel Michelin

Date de prise de vue : 2023

© Archives communales de Clermont-Ferrand

reproduction soumise à autorisation du titulaire des droits d'exploitation



Projet de cité ouvrière dans le quartier de Saint-Vincent : élévations des cellules d'habitation sur 2 niveaux de type 4P, 1956.

Référence du document reproduit :

- **Projet de la cité ouvrière Saint-Vincent (1), 1956-1957**

Projet de cité ouvrière Michelin dans le quartier de Saint-Vincent, ensemble des plans, coupes et élévations des différents modèles de logements, tirages sur papier, par Daniel Michelin architecte, 1956-1957. Archives communales de Clermont-Ferrand, cote 1986 W 417.

AC Clermont-Ferrand : 1986 W 417

IVR84\_20256301806NUCA

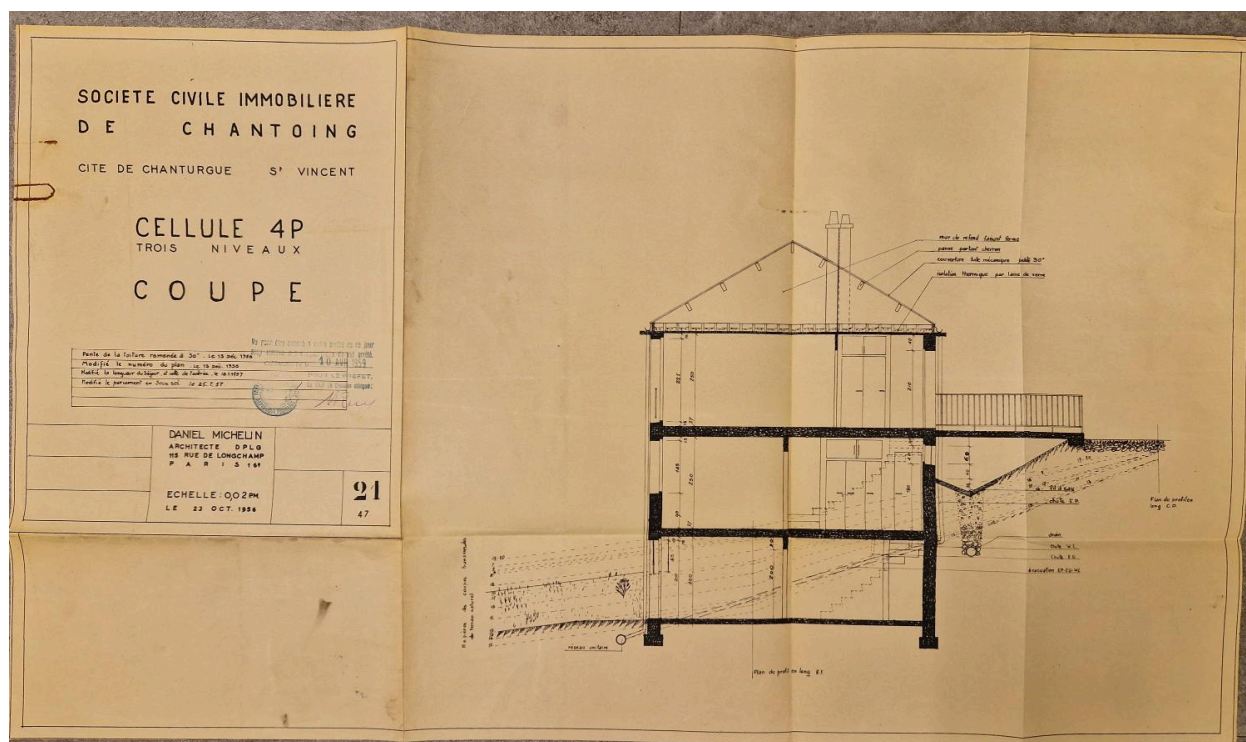
Auteur de l'illustration (reproduction) : Brigitte Ceroni

Auteur du document reproduit : Daniel Michelin

Date de prise de vue : 2023

© Archives communales de Clermont-Ferrand

reproduction soumise à autorisation du titulaire des droits d'exploitation



Projet de cité ouvrière dans le quartier de Saint-Vincent : coupe transversale d'une habitation sur 3 niveaux de type 4P, 1956.

Référence du document reproduit :

- **Projet de la cité ouvrière Saint-Vincent (1), 1956-1957**  
Projet de cité ouvrière Michelin dans le quartier de Saint-Vincent, ensemble des plans, coupes et élévations des différents modèles de logements, tirages sur papier, par Daniel Michelin architecte, 1956-1957. Archives communales de Clermont-Ferrand, cote 1986 W 417.  
AC Clermont-Ferrand : 1986 W 417

IVR84\_20256301809NUCA

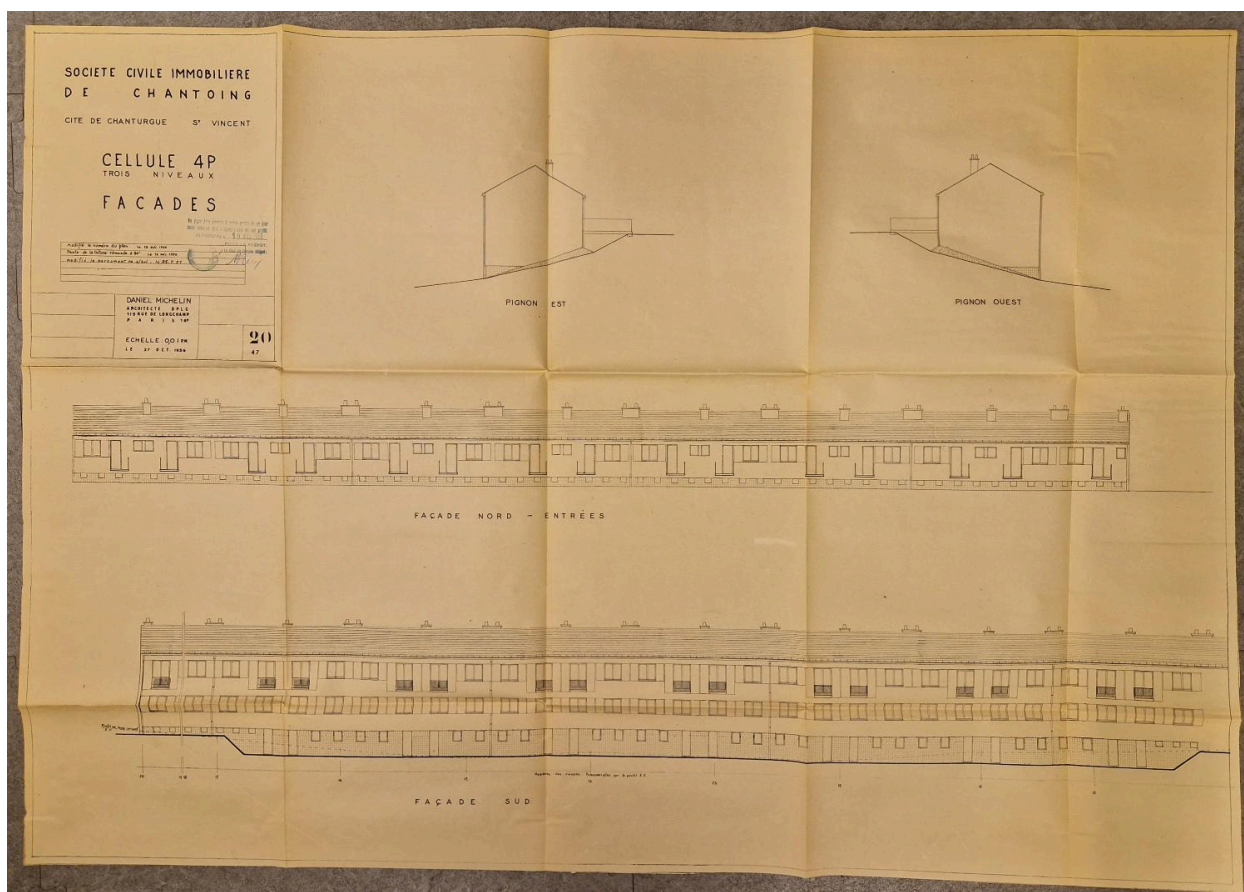
Auteur de l'illustration (reproduction) : Brigitte Ceroni

Auteur du document reproduit : Daniel Michelin

Date de prise de vue : 2023

© Archives communales de Clermont-Ferrand

reproduction soumise à autorisation du titulaire des droits d'exploitation



Projet de cité ouvrière dans le quartier de Saint-Vincent : pignons est et ouest, et élévations nord et sud des habitations sur 3 niveaux de type 4P, 1956.

Référence du document reproduit :

- **Projet de la cité ouvrière Saint-Vincent (1), 1956-1957**  
Projet de cité ouvrière Michelin dans le quartier de Saint-Vincent, ensemble des plans, coupes et élévations des différents modèles de logements, tirages sur papier, par Daniel Michelin architecte, 1956-1957. Archives communales de Clermont-Ferrand, cote 1986 W 417.  
AC Clermont-Ferrand : 1986 W 417

IVR84\_20256301808NUCA

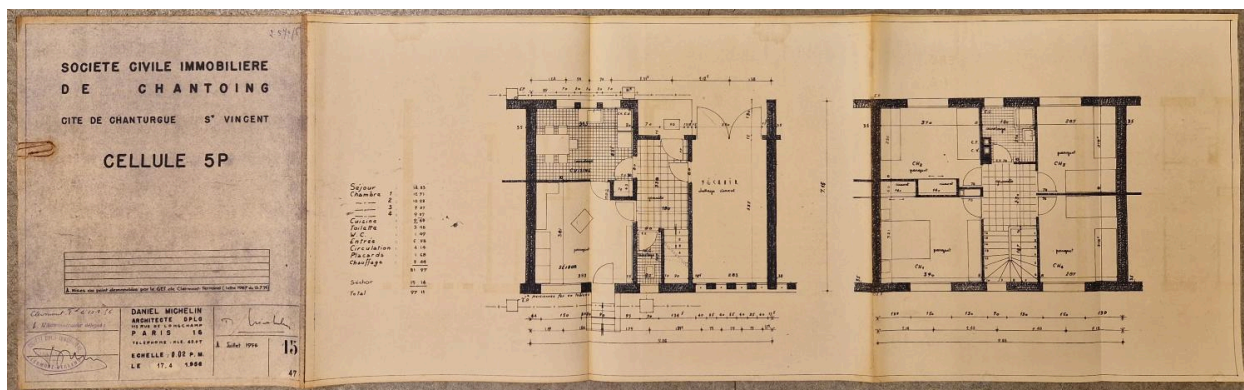
Auteur de l'illustration (reproduction) : Brigitte Ceroni

Auteur du document reproduit : Daniel Michelin

Date de prise de vue : 2023

© Archives communales de Clermont-Ferrand

reproduction soumise à autorisation du titulaire des droits d'exploitation



Projet de cité ouvrière dans le quartier de Saint-Vincent : plans des cellules d'habitation de type 5P, 1956.

Référence du document reproduit :

- **Projet de la cité ouvrière Saint-Vincent (1), 1956-1957**  
Projet de cité ouvrière Michelin dans le quartier de Saint-Vincent, ensemble des plans, coupes et élévations des différents modèles de logements, tirages sur papier, par Daniel Michelin architecte, 1956-1957. Archives communales de Clermont-Ferrand, cote 1986 W 417.  
AC Clermont-Ferrand : 1986 W 417

IVR84\_20256301810NUCA

Auteur de l'illustration (reproduction) : Brigitte Ceroni

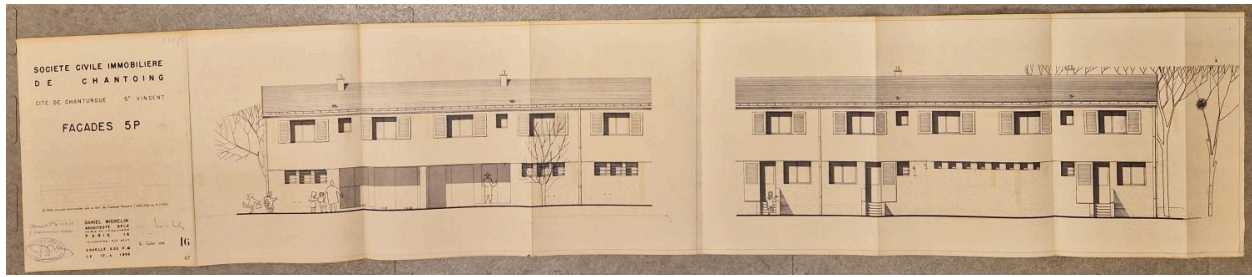
Auteur du document reproduit : Daniel Michelin

Date de prise de vue : 2023

© Archives communales de Clermont-Ferrand

reproduction soumise à autorisation du titulaire des droits d'exploitation





Projet de cité ouvrière dans le quartier de Saint-Vincent : élévations des habitations de type 5P, 1956.

Référence du document reproduit :

- **Projet de la cité ouvrière Saint-Vincent (1), 1956-1957**

Projet de cité ouvrière Michelin dans le quartier de Saint-Vincent, ensemble des plans, coupes et élévations des différents modèles de logements, tirages sur papier, par Daniel Michelin architecte, 1956-1957. Archives communales de Clermont-Ferrand, cote 1986 W 417.

AC Clermont-Ferrand : 1986 W 417

IVR84\_20256301812NUCA

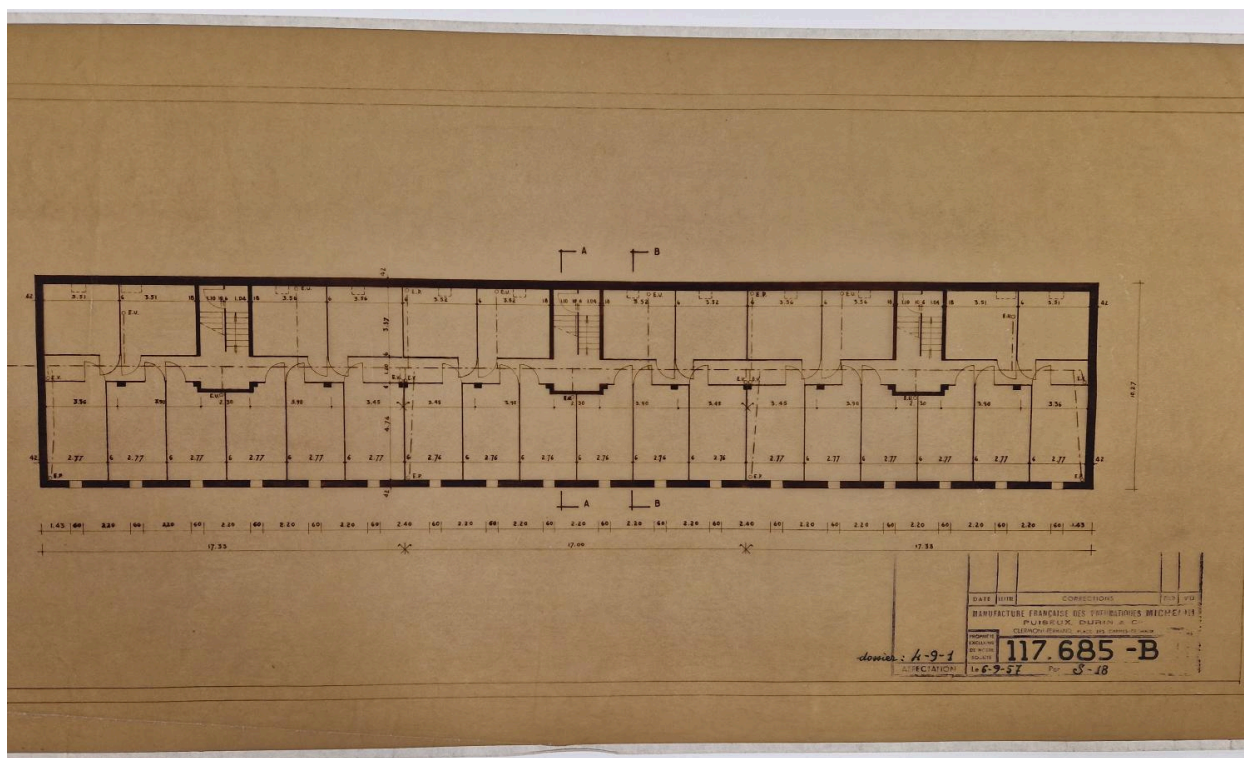
Auteur de l'illustration (reproduction) : Brigitte Ceroni

Auteur du document reproduit : Daniel Michelin

Date de prise de vue : 2023

© Archives communales de Clermont-Ferrand

reproduction soumise à autorisation du titulaire des droits d'exploitation



Projet de cité ouvrière dans le quartier de Saint-Vincent : plan du sous-sol du bâtiment R, 1957.

Référence du document reproduit :

- **Projet de la cité ouvrière Saint-Vincent (2), s.d. et 1956-1957-1961**  
Projet de cité ouvrière Michelin dans le quartier de Saint-Vincent, ensemble de plans, coupes et élévations de certains bâtiments de la cité, dessins à l'encre ou à la mine de plomb sur calques, s.n. et Daniel Michelin architecte, s.d. et 1956-1957-1961. Collection Patrimoine Historique Michelin, non coté [?].  
Collection Patrimoine Historique Michelin : non coté [?]

IVR84\_20256301775NUCA

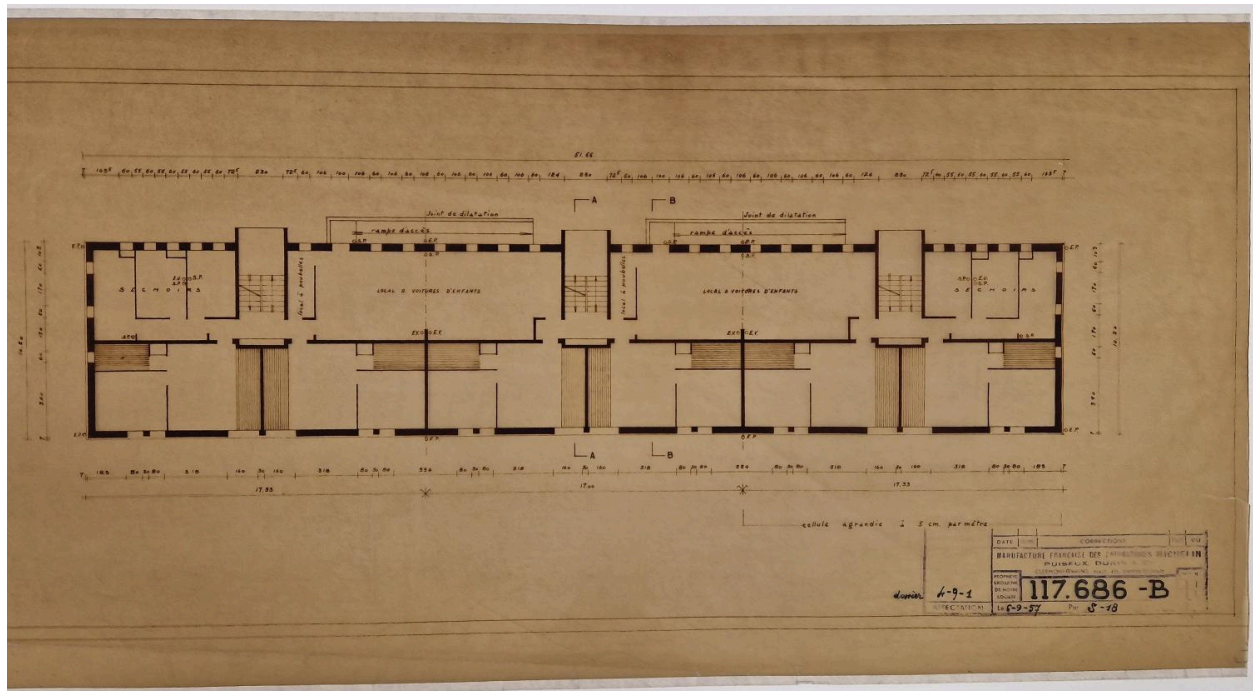
Auteur de l'illustration (reproduction) : Brigitte Ceroni

Auteur du document reproduit : auteur inconnu

Date de prise de vue : 2023

© Collection Patrimoine Historique Michelin

reproduction soumise à autorisation du titulaire des droits d'exploitation



Projet de cité ouvrière dans le quartier de Saint-Vincent : plan du rez-de-chaussée du bâtiment R, 1957.

Référence du document reproduit :

- **Projet de la cité ouvrière Saint-Vincent (2), s.d. et 1956-1957-1961**  
Projet de cité ouvrière Michelin dans le quartier de Saint-Vincent, ensemble de plans, coupes et élévations de certains bâtiments de la cité, dessins à l'encre ou à la mine de plomb sur calques, s.n. et Daniel Michelin architecte, s.d. et 1956-1957-1961. Collection Patrimoine Historique Michelin, non coté [?].  
Collection Patrimoine Historique Michelin : non coté [?]

IVR84\_20256301776NUCA

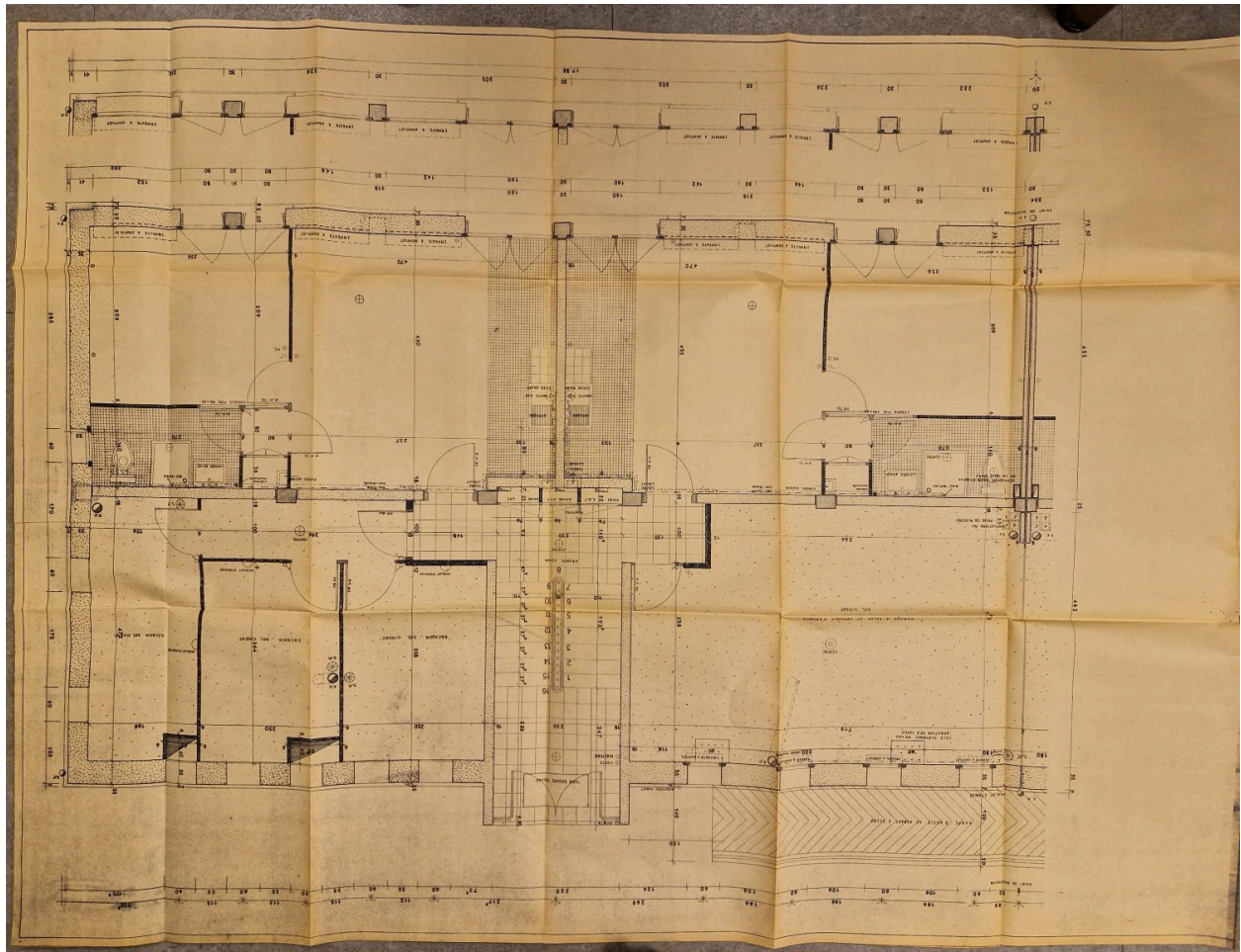
Auteur de l'illustration (reproduction) : Brigitte Ceroni

Auteur du document reproduit : auteur inconnu

Date de prise de vue : 2023

© Collection Patrimoine Historique Michelin

reproduction soumise à autorisation du titulaire des droits d'exploitation



Projet de cité ouvrière dans le quartier de Saint-Vincent : plan d'une "cellule" 2 pièces - rez-de-chaussée, bâtiment R, 1957.

Référence du document reproduit :

- **Projet de la cité ouvrière Saint-Vincent (1), 1956-1957**  
Projet de cité ouvrière Michelin dans le quartier de Saint-Vincent, ensemble des plans, coupes et élévations des différents modèles de logements, tirages sur papier, par Daniel Michelin architecte, 1956-1957. Archives communales de Clermont-Ferrand, cote 1986 W 417.  
AC Clermont-Ferrand : 1986 W 417

IVR84\_20256301782NUCA

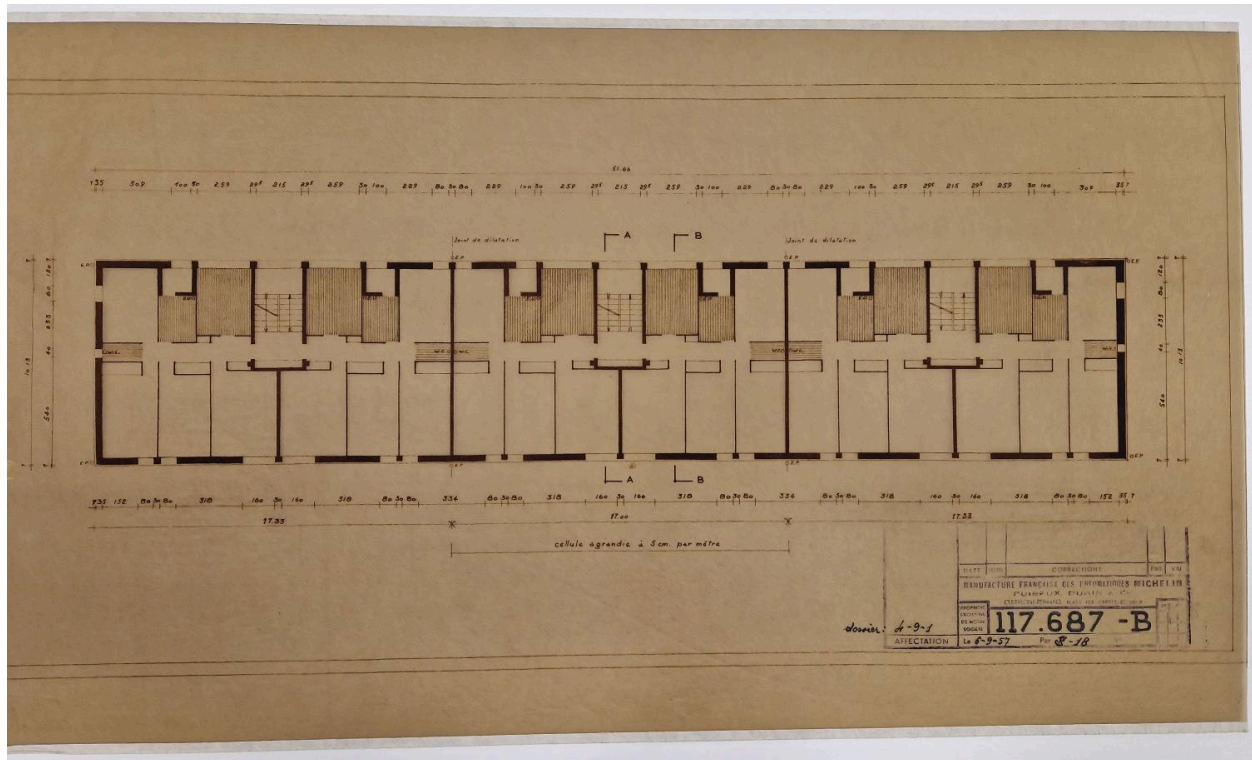
Auteur de l'illustration (reproduction) : Brigitte Ceroni

Auteur du document reproduit : Daniel Michelin

Date de prise de vue : 2023

© Archives communales de Clermont-Ferrand

reproduction soumise à autorisation du titulaire des droits d'exploitation



Projet de cité ouvrière dans le quartier de Saint-Vincent : plan d'un étage courant du bâtiment R, 1957.

Référence du document reproduit :

- **Projet de la cité ouvrière Saint-Vincent (2), s.d. et 1956-1957-1961**  
Projet de cité ouvrière Michelin dans le quartier de Saint-Vincent, ensemble de plans, coupes et élévations de certains bâtiments de la cité, dessins à l'encre ou à la mine de plomb sur calques, s.n. et Daniel Michelin architecte, s.d. et 1956-1957-1961. Collection Patrimoine Historique Michelin, non coté [?].  
Collection Patrimoine Historique Michelin : non coté [?]

IVR84\_20256301777NUCA

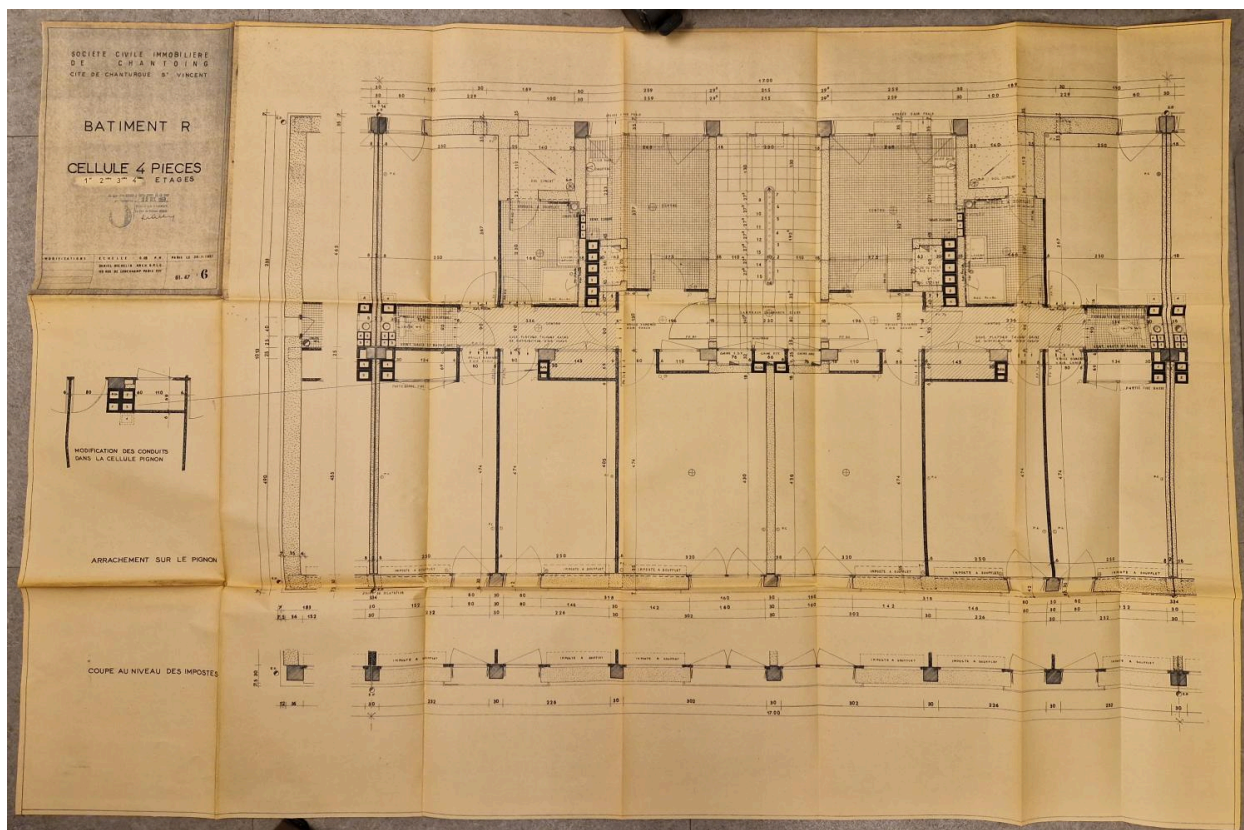
Auteur de l'illustration (reproduction) : Brigitte Ceroni

Auteur du document reproduit : auteur inconnu

Date de prise de vue : 2023

© Collection Patrimoine Historique Michelin

reproduction soumise à autorisation du titulaire des droits d'exploitation



Projet de cité ouvrière dans le quartier de Saint-Vincent : plan d'une "cellule" 4 pièces - 1er, 2e, 3e et 4e étages, bâtiment R, 1957.

Référence du document reproduit :

- **Projet de la cité ouvrière Saint-Vincent (1), 1956-1957**  
Projet de cité ouvrière Michelin dans le quartier de Saint-Vincent, ensemble des plans, coupes et élévations des différents modèles de logements, tirages sur papier, par Daniel Michelin architecte, 1956-1957. Archives communales de Clermont-Ferrand, cote 1986 W 417.  
AC Clermont-Ferrand : 1986 W 417

IVR84\_20256301783NUCA

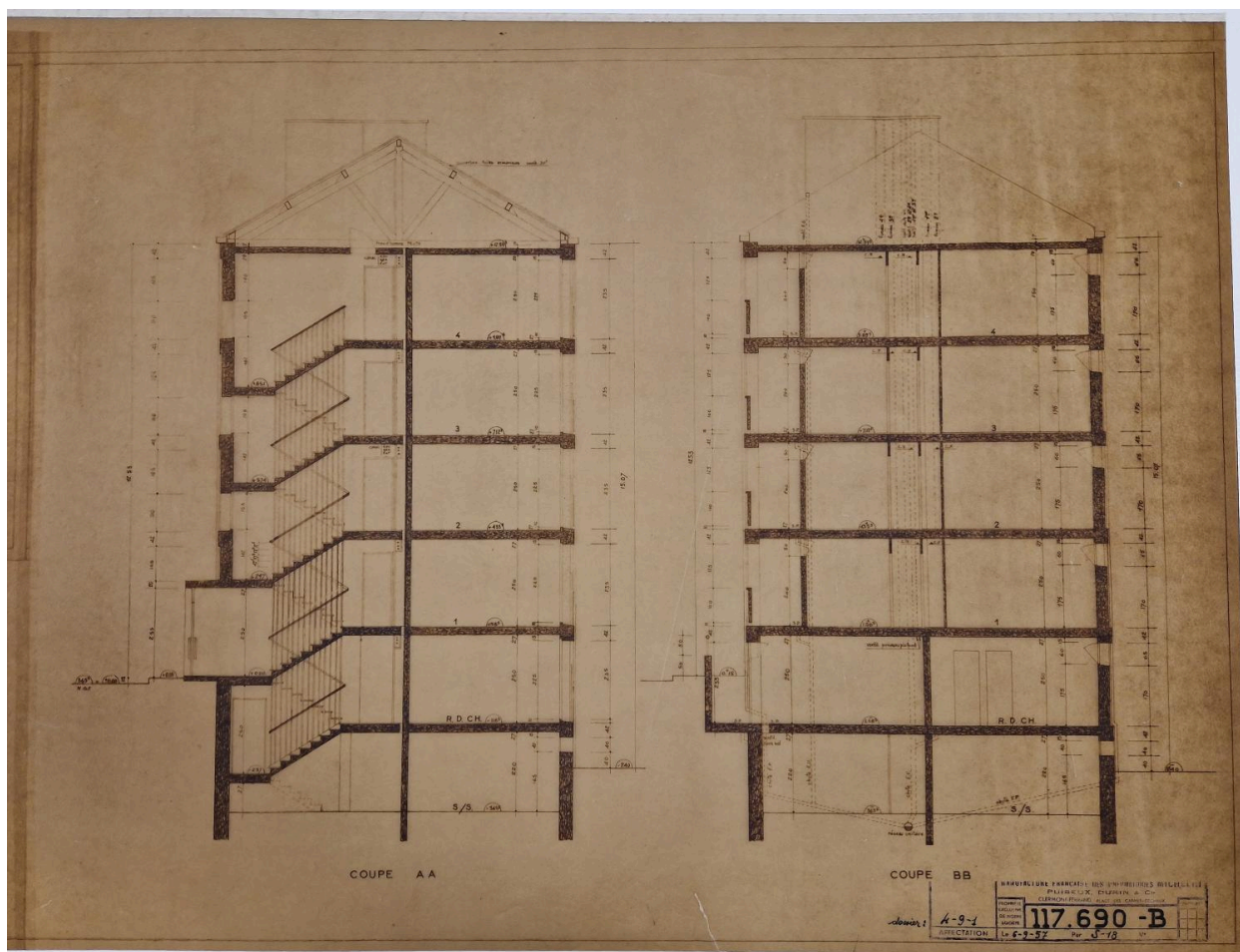
Auteur de l'illustration (reproduction) : Brigitte Ceroni

Auteur du document reproduit : Daniel Michelin

Date de prise de vue : 2023

© Archives communales de Clermont-Ferrand

reproduction soumise à autorisation du titulaire des droits d'exploitation



Projet de cité ouvrière dans le quartier de Saint-Vincent : coupes transversales du bâtiment R, 1957.

Référence du document reproduit :

- **Projet de la cité ouvrière Saint-Vincent (2), s.d. et 1956-1957-1961**  
Projet de cité ouvrière Michelin dans le quartier de Saint-Vincent, ensemble de plans, coupes et élévations de certains bâtiments de la cité, dessins à l'encre ou à la mine de plomb sur calques, s.n. et Daniel Michelin architecte, s.d. et 1956-1957-1961. Collection Patrimoine Historique Michelin, non coté [?].  
Collection Patrimoine Historique Michelin : non coté [?]

IVR84\_20256301778NUCA

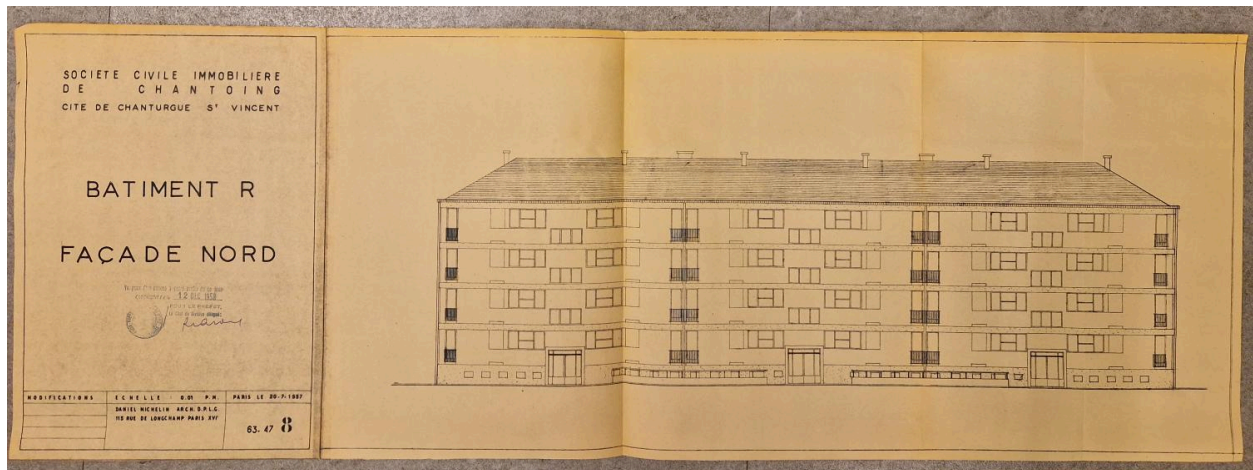
Auteur de l'illustration (reproduction) : Brigitte Ceroni

Auteur du document reproduit : auteur inconnu

Date de prise de vue : 2023

© Collection Patrimoine Historique Michelin

reproduction soumise à autorisation du titulaire des droits d'exploitation



Projet de cité ouvrière dans le quartier de Saint-Vincent : élévation nord du bâtiment R, 1957.

Référence du document reproduit :

- **Projet de la cité ouvrière Saint-Vincent (1), 1956-1957**  
Projet de cité ouvrière Michelin dans le quartier de Saint-Vincent, ensemble des plans, coupes et élévations des différents modèles de logements, tirages sur papier, par Daniel Michelin architecte, 1956-1957. Archives communales de Clermont-Ferrand, cote 1986 W 417.  
AC Clermont-Ferrand : 1986 W 417

IVR84\_20256301779NUCA

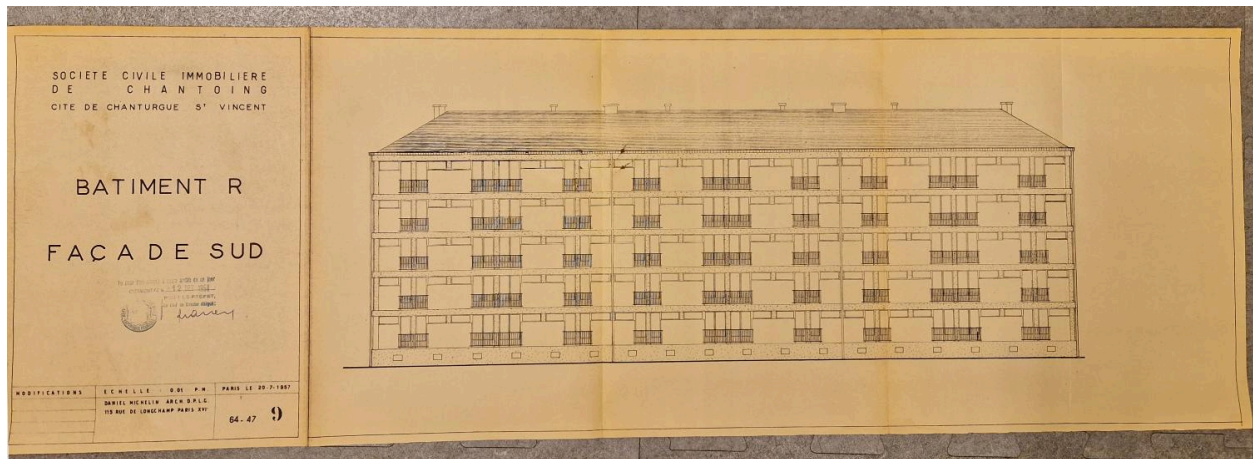
Auteur de l'illustration (reproduction) : Brigitte Ceroni

Auteur du document reproduit : Daniel Michelin

Date de prise de vue : 2023

© Archives communales de Clermont-Ferrand

reproduction soumise à autorisation du titulaire des droits d'exploitation



Projet de cité ouvrière dans le quartier de Saint-Vincent : élévation sud du bâtiment R, 1957.

Référence du document reproduit :

- **Projet de la cité ouvrière Saint-Vincent (1), 1956-1957**  
Projet de cité ouvrière Michelin dans le quartier de Saint-Vincent, ensemble des plans, coupes et élévations des différents modèles de logements, tirages sur papier, par Daniel Michelin architecte, 1956-1957. Archives communales de Clermont-Ferrand, cote 1986 W 417.  
AC Clermont-Ferrand : 1986 W 417

IVR84\_20256301780NUCA

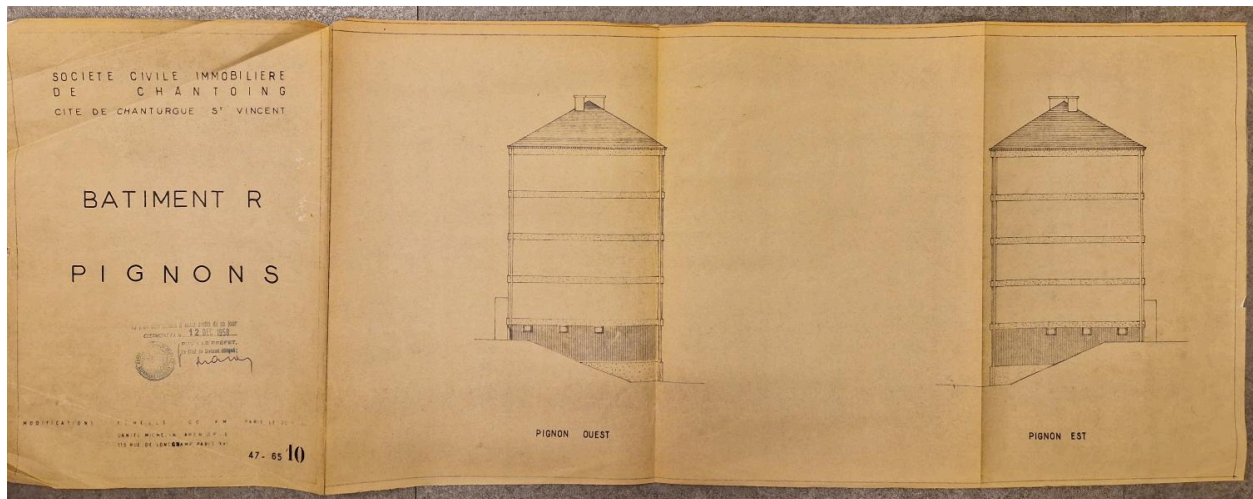
Auteur de l'illustration (reproduction) : Brigitte Ceroni

Auteur du document reproduit : Daniel Michelin

Date de prise de vue : 2023

© Archives communales de Clermont-Ferrand

reproduction soumise à autorisation du titulaire des droits d'exploitation



Projet de cité ouvrière dans le quartier de Saint-Vincent : pignons est et ouest du bâtiment R, s.d. [1957].

Référence du document reproduit :

- **Projet de la cité ouvrière Saint-Vincent (1), 1956-1957**  
Projet de cité ouvrière Michelin dans le quartier de Saint-Vincent, ensemble des plans, coupes et élévations des différents modèles de logements, tirages sur papier, par Daniel Michelin architecte, 1956-1957. Archives communales de Clermont-Ferrand, cote 1986 W 417.  
AC Clermont-Ferrand : 1986 W 417

IVR84\_20256301781NUCA

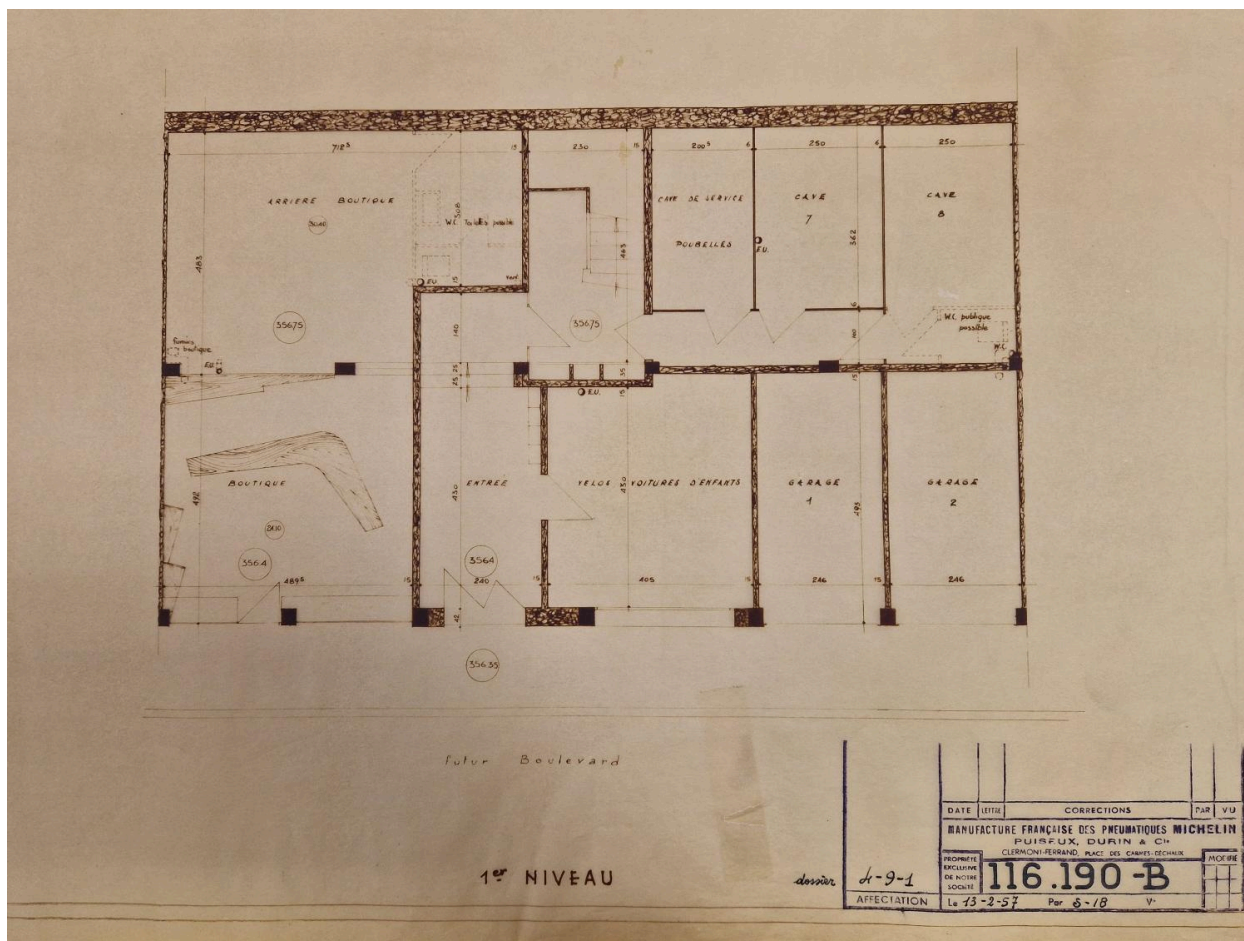
Auteur de l'illustration (reproduction) : Brigitte Ceroni

Auteur du document reproduit : Daniel Michelin

Date de prise de vue : 2023

© Archives communales de Clermont-Ferrand

reproduction soumise à autorisation du titulaire des droits d'exploitation



Projet de cité ouvrière dans le quartier de Saint-Vincent : plan partiel du 1er niveau du bâtiment S, avant-projet, 1957.

Référence du document reproduit :

- **Projet de la cité ouvrière Saint-Vincent (2), s.d. et 1956-1957-1961**  
Projet de cité ouvrière Michelin dans le quartier de Saint-Vincent, ensemble de plans, coupes et élévations de certains bâtiments de la cité, dessins à l'encre ou à la mine de plomb sur calques, s.n. et Daniel Michelin architecte, s.d. et 1956-1957-1961. Collection Patrimoine Historique Michelin, non coté [?].  
Collection Patrimoine Historique Michelin : non coté [?]

IVR84\_20256301789NUCA

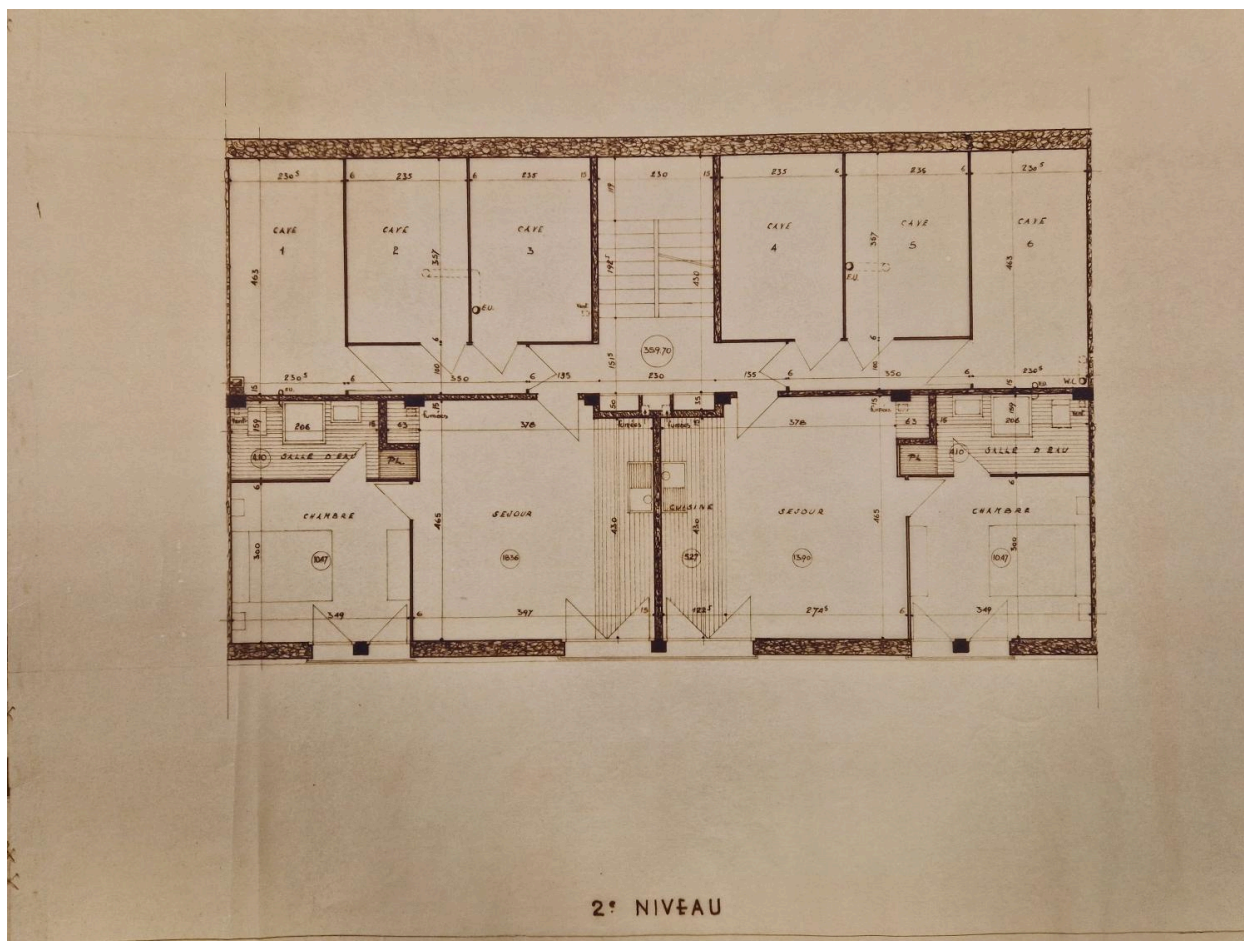
Auteur de l'illustration (reproduction) : Brigitte Ceroni

Auteur du document reproduit : auteur inconnu

Date de prise de vue : 2023

© Collection Patrimoine Historique Michelin

reproduction soumise à autorisation du titulaire des droits d'exploitation



Projet de cité ouvrière dans le quartier de Saint-Vincent : plan partiel du 2e niveau du bâtiment S, avant-projet, 1957.

Référence du document reproduit :

- **Projet de la cité ouvrière Saint-Vincent (2), s.d. et 1956-1957-1961**  
Projet de cité ouvrière Michelin dans le quartier de Saint-Vincent, ensemble de plans, coupes et élévations de certains bâtiments de la cité, dessins à l'encre ou à la mine de plomb sur calques, s.n. et Daniel Michelin architecte, s.d. et 1956-1957-1961. Collection Patrimoine Historique Michelin, non coté [?].  
Collection Patrimoine Historique Michelin : non coté [?]

IVR84\_20256301790NUCA

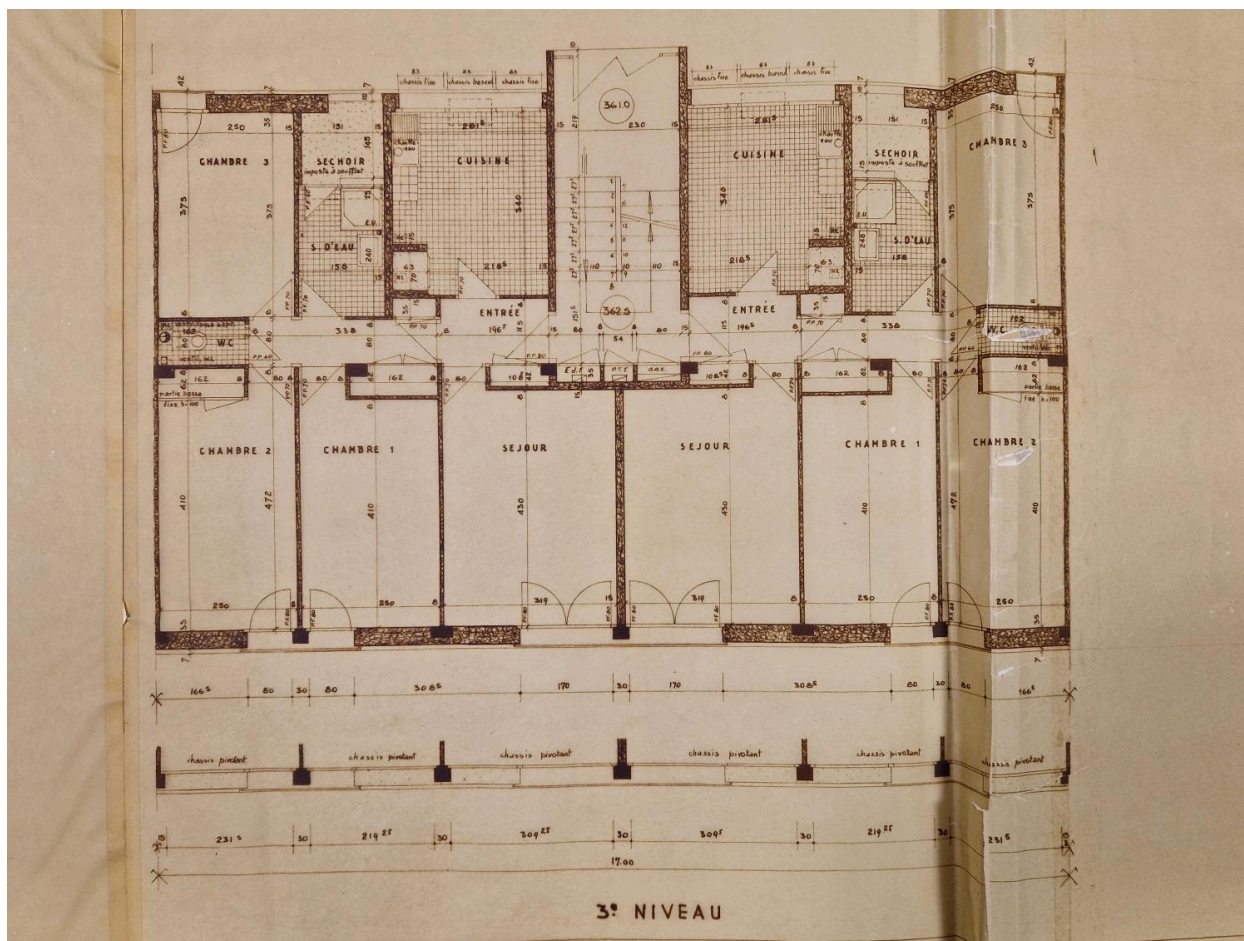
Auteur de l'illustration (reproduction) : Brigitte Ceroni

Auteur du document reproduit : auteur inconnu

Date de prise de vue : 2023

© Collection Patrimoine Historique Michelin

reproduction soumise à autorisation du titulaire des droits d'exploitation



Projet de cité ouvrière dans le quartier de Saint-Vincent : plan partiel du 3e niveau du bâtiment S, avant-projet, 1957.

Référence du document reproduit :

- **Projet de la cité ouvrière Saint-Vincent (2), s.d. et 1956-1957-1961**  
Projet de cité ouvrière Michelin dans le quartier de Saint-Vincent, ensemble de plans, coupes et élévations de certains bâtiments de la cité, dessins à l'encre ou à la mine de plomb sur calques, s.n. et Daniel Michelin architecte, s.d. et 1956-1957-1961. Collection Patrimoine Historique Michelin, non coté [?].  
Collection Patrimoine Historique Michelin : non coté [?]

IVR84\_20256301791NUCA

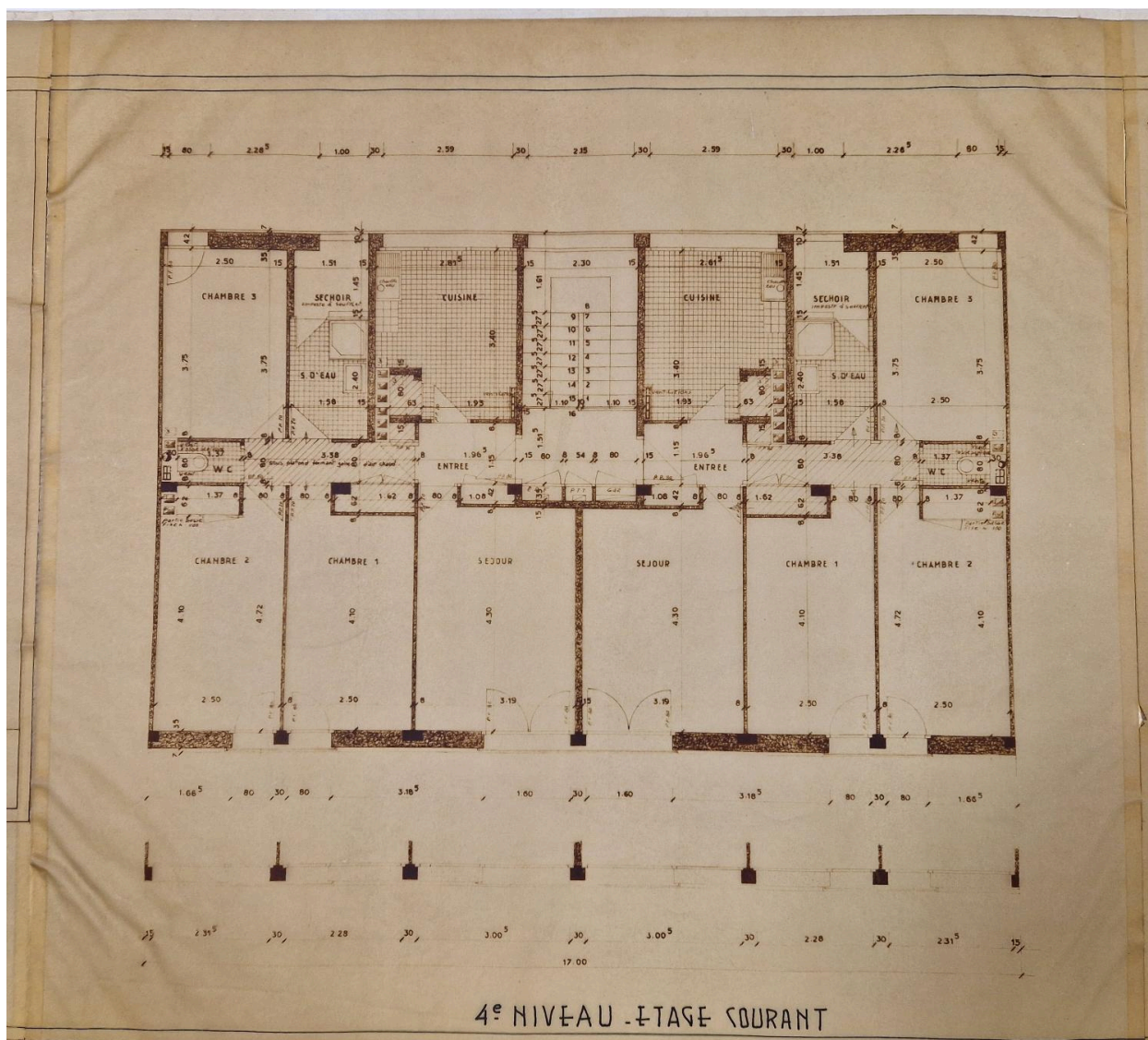
Auteur de l'illustration (reproduction) : Brigitte Ceroni

Auteur du document reproduit : auteur inconnu

Date de prise de vue : 2023

© Collection Patrimoine Historique Michelin

reproduction soumise à autorisation du titulaire des droits d'exploitation



Projet de cité ouvrière dans le quartier de Saint-Vincent : plan partiel du 4e niveau - étage courant du bâtiment S, avant-projet, 1957.

Référence du document reproduit :

- **Projet de la cité ouvrière Saint-Vincent (2), s.d. et 1956-1957-1961**  
Projet de cité ouvrière Michelin dans le quartier de Saint-Vincent, ensemble de plans, coupes et élévations de certains bâtiments de la cité, dessins à l'encre ou à la mine de plomb sur calques, s.n. et Daniel Michelin architecte, s.d. et 1956-1957-1961. Collection Patrimoine Historique Michelin, non coté [?].  
Collection Patrimoine Historique Michelin : non coté [?]

IVR84\_20256301792NUCA

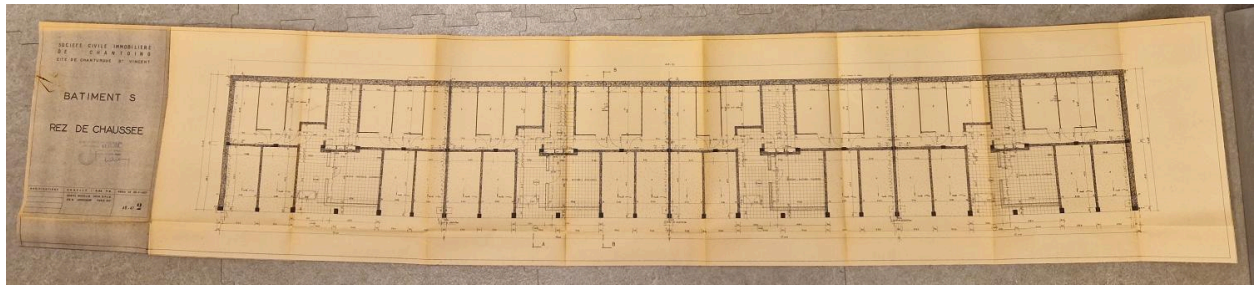
Auteur de l'illustration (reproduction) : Brigitte Ceroni

Auteur du document reproduit : auteur inconnu

Date de prise de vue : 2023

© Collection Patrimoine Historique Michelin

reproduction soumise à autorisation du titulaire des droits d'exploitation



Projet de cité ouvrière dans le quartier de Saint-Vincent : plan du rez-de-chaussée du bâtiment S, 1957.

Référence du document reproduit :

- **Projet de la cité ouvrière Saint-Vincent (1), 1956-1957**  
Projet de cité ouvrière Michelin dans le quartier de Saint-Vincent, ensemble des plans, coupes et élévations des différents modèles de logements, tirages sur papier, par Daniel Michelin architecte, 1956-1957. Archives communales de Clermont-Ferrand, cote 1986 W 417.  
AC Clermont-Ferrand : 1986 W 417

IVR84\_20256301784NUCA

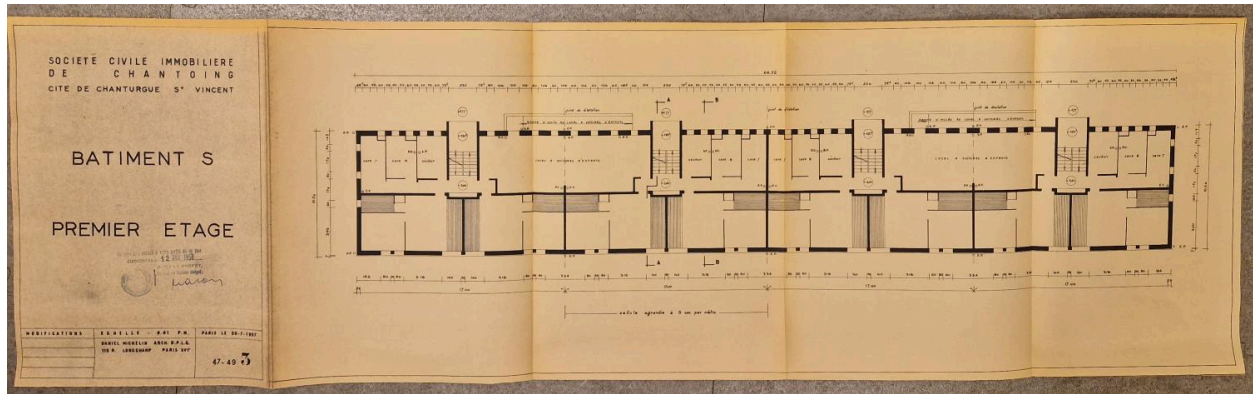
Auteur de l'illustration (reproduction) : Brigitte Ceroni

Auteur du document reproduit : Daniel Michelin

Date de prise de vue : 2023

© Archives communales de Clermont-Ferrand

reproduction soumise à autorisation du titulaire des droits d'exploitation



Projet de cité ouvrière dans le quartier de Saint-Vincent : plan du premier étage du bâtiment S, 1957.

Référence du document reproduit :

- **Projet de la cité ouvrière Saint-Vincent (1), 1956-1957**  
Projet de cité ouvrière Michelin dans le quartier de Saint-Vincent, ensemble des plans, coupes et élévations des différents modèles de logements, tirages sur papier, par Daniel Michelin architecte, 1956-1957. Archives communales de Clermont-Ferrand, cote 1986 W 417.  
AC Clermont-Ferrand : 1986 W 417

IVR84\_20256301785NUCA

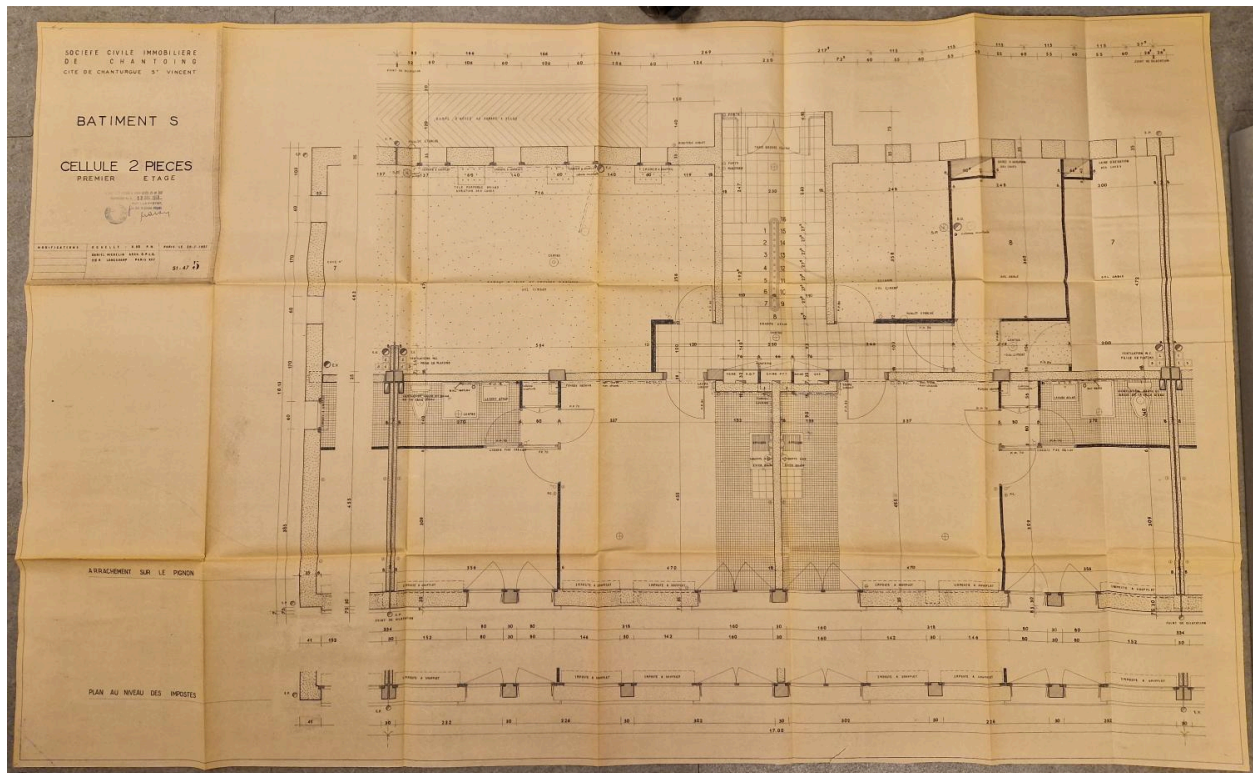
Auteur de l'illustration (reproduction) : Brigitte Ceroni

Auteur du document reproduit : Daniel Michelin

Date de prise de vue : 2023

© Archives communales de Clermont-Ferrand

reproduction soumise à autorisation du titulaire des droits d'exploitation



Projet de cité ouvrière dans le quartier de Saint-Vincent : plan d'une "cellule" 2 pièces - 1er étage, du bâtiment S, 1957.

Référence du document reproduit :

- **Projet de la cité ouvrière Saint-Vincent (1), 1956-1957**  
Projet de cité ouvrière Michelin dans le quartier de Saint-Vincent, ensemble des plans, coupes et élévations des différents modèles de logements, tirages sur papier, par Daniel Michelin architecte, 1956-1957. Archives communales de Clermont-Ferrand, cote 1986 W 417.  
AC Clermont-Ferrand : 1986 W 417

IVR84\_20256301787NUCA

Auteur de l'illustration (reproduction) : Brigitte Ceroni

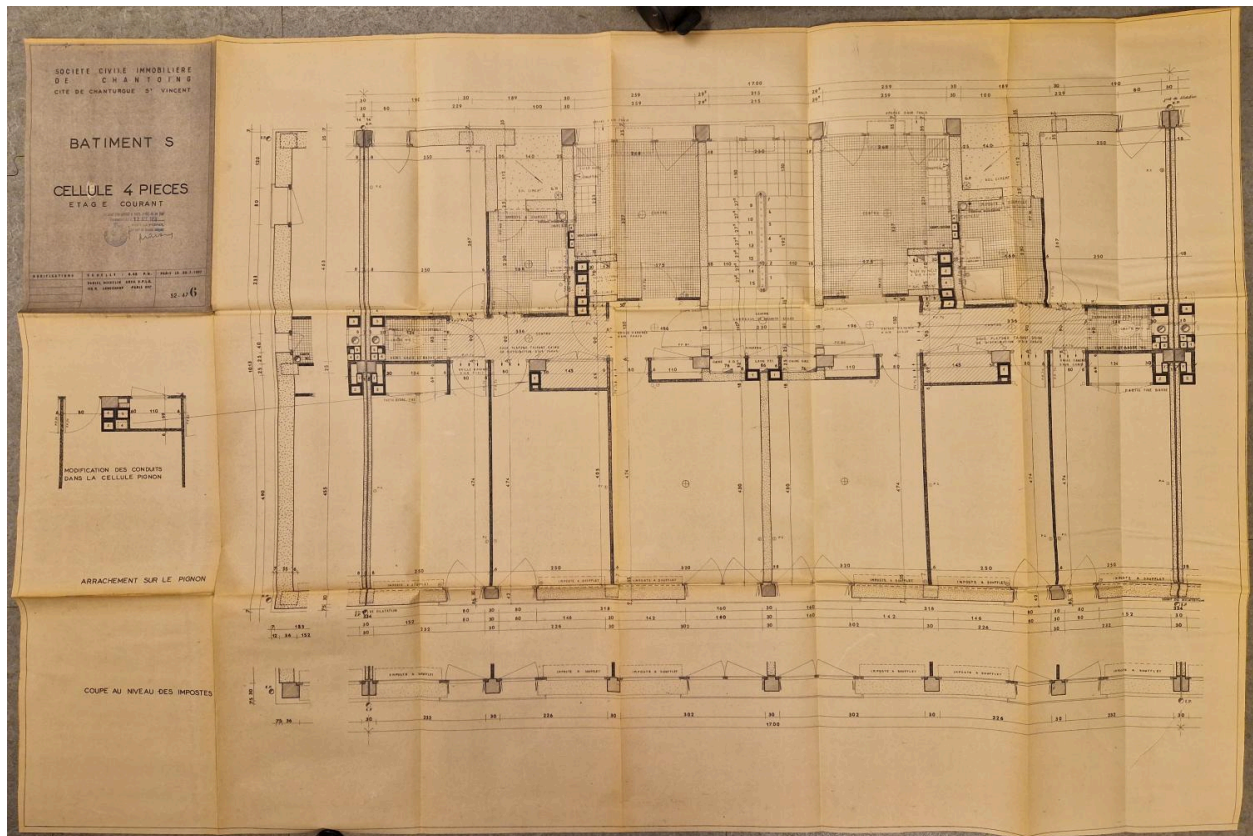
Auteur du document reproduit : Daniel Michelin

Date de prise de vue : 2023

© Archives communales de Clermont-Ferrand

reproduction soumise à autorisation du titulaire des droits d'exploitation





Projet de cité ouvrière dans le quartier de Saint-Vincent : plan d'une "cellule" 4 pièces - étage courant, du bâtiment S, 1957.

Référence du document reproduit :

- **Projet de la cité ouvrière Saint-Vincent (1), 1956-1957**  
Projet de cité ouvrière Michelin dans le quartier de Saint-Vincent, ensemble des plans, coupes et élévations des différents modèles de logements, tirages sur papier, par Daniel Michelin architecte, 1956-1957. Archives communales de Clermont-Ferrand, cote 1986 W 417.  
AC Clermont-Ferrand : 1986 W 417

IVR84\_20256301788NUCA

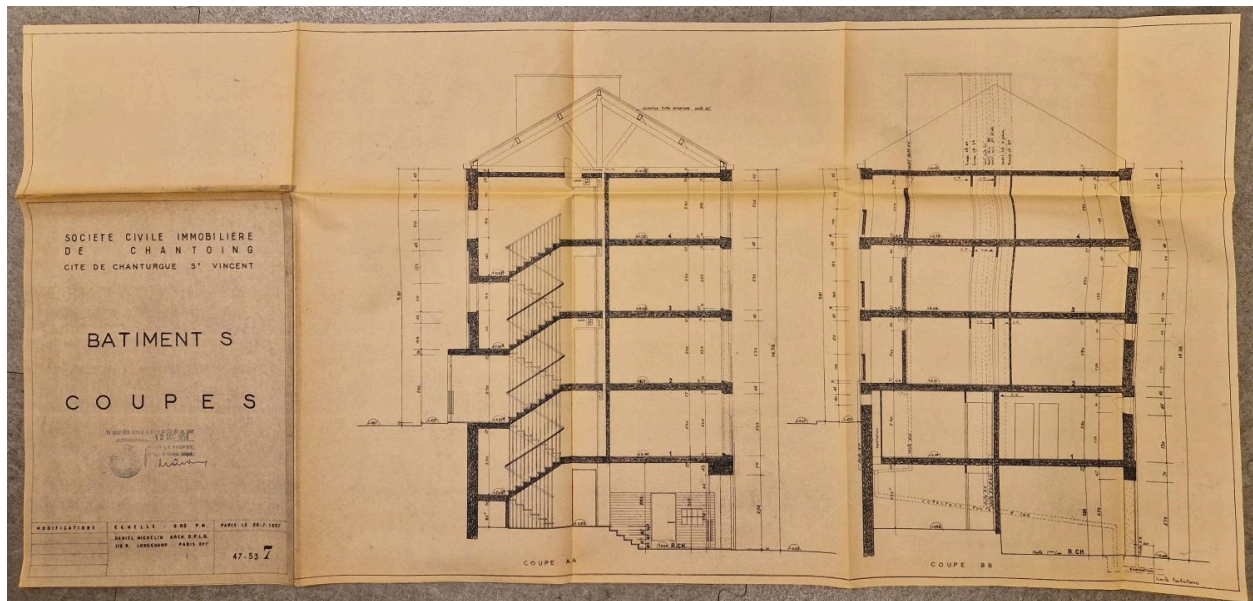
Auteur de l'illustration (reproduction) : Brigitte Ceroni

Auteur du document reproduit : Daniel Michelin

Date de prise de vue : 2023

© Archives communales de Clermont-Ferrand

reproduction soumise à autorisation du titulaire des droits d'exploitation



Projet de cité ouvrière dans le quartier de Saint-Vincent : coupes transversales du bâtiment S, 1957.

Référence du document reproduit :

- **Projet de la cité ouvrière Saint-Vincent (1), 1956-1957**  
Projet de cité ouvrière Michelin dans le quartier de Saint-Vincent, ensemble des plans, coupes et élévations des différents modèles de logements, tirages sur papier, par Daniel Michelin architecte, 1956-1957. Archives communales de Clermont-Ferrand, cote 1986 W 417.  
AC Clermont-Ferrand : 1986 W 417

IVR84\_20256301793NUCA

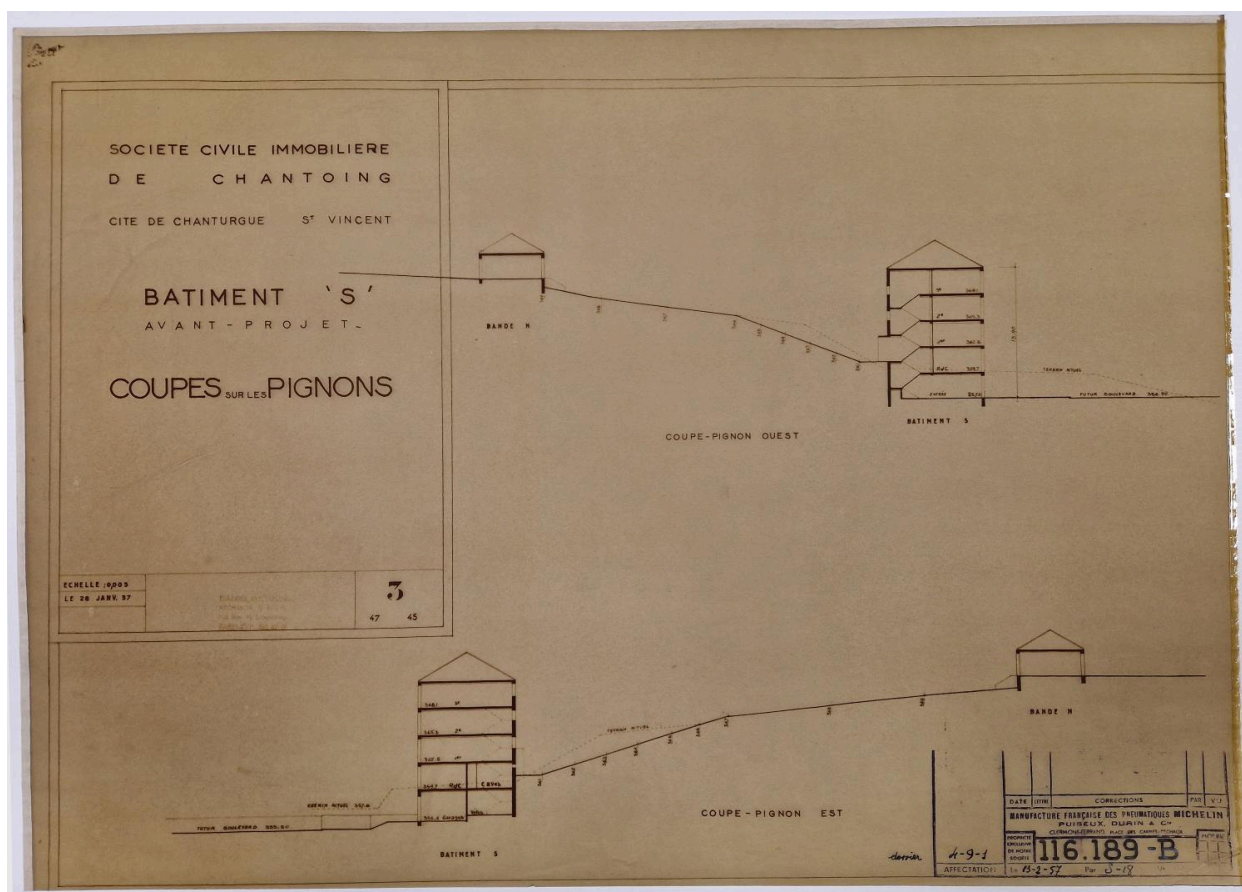
Auteur de l'illustration (reproduction) : Brigitte Ceroni

Auteur du document reproduit : Daniel Michelin

Date de prise de vue : 2023

© Archives communales de Clermont-Ferrand

reproduction soumise à autorisation du titulaire des droits d'exploitation



Projet de cité ouvrière dans le quartier de Saint-Vincent : coupes sur les pignons du bâtiment S, avant-projet, 1957.

Référence du document reproduit :

- **Projet de la cité ouvrière Saint-Vincent (2), s.d. et 1956-1957-1961**  
Projet de cité ouvrière Michelin dans le quartier de Saint-Vincent, ensemble de plans, coupes et élévations de certains bâtiments de la cité, dessins à l'encre ou à la mine de plomb sur calques, s.n. et Daniel Michelin architecte, s.d. et 1956-1957-1961. Collection Patrimoine Historique Michelin, non coté [?].  
Collection Patrimoine Historique Michelin : non coté [?]

IVR84\_20256301794NUCA

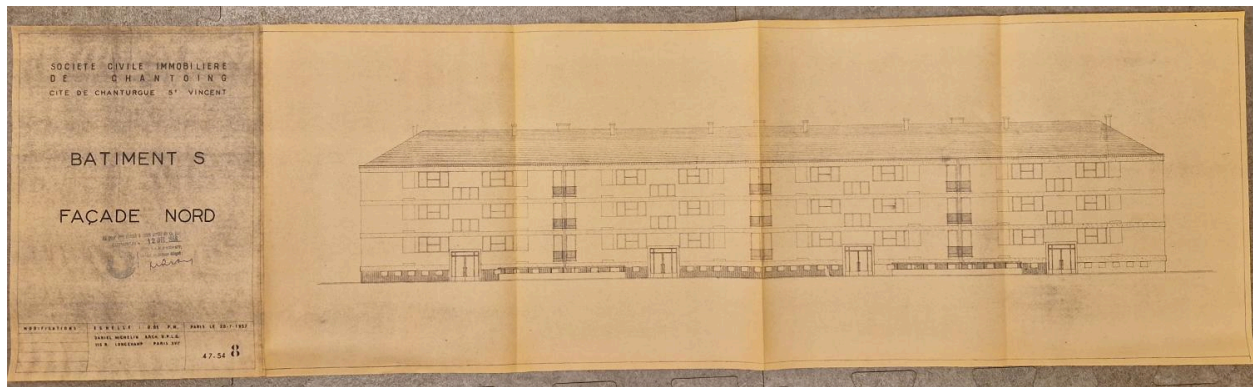
Auteur de l'illustration (reproduction) : Brigitte Ceroni

Auteur du document reproduit : auteur inconnu

Date de prise de vue : 2023

© Collection Patrimoine Historique Michelin

reproduction soumise à autorisation du titulaire des droits d'exploitation



Projet de cité ouvrière dans le quartier de Saint-Vincent : élévation nord du bâtiment S, 1957.

Référence du document reproduit :

- **Projet de la cité ouvrière Saint-Vincent (1), 1956-1957**

Projet de cité ouvrière Michelin dans le quartier de Saint-Vincent, ensemble des plans, coupes et élévations des différents modèles de logements, tirages sur papier, par Daniel Michelin architecte, 1956-1957. Archives communales de Clermont-Ferrand, cote 1986 W 417.

AC Clermont-Ferrand : 1986 W 417

IVR84\_20256301795NUCA

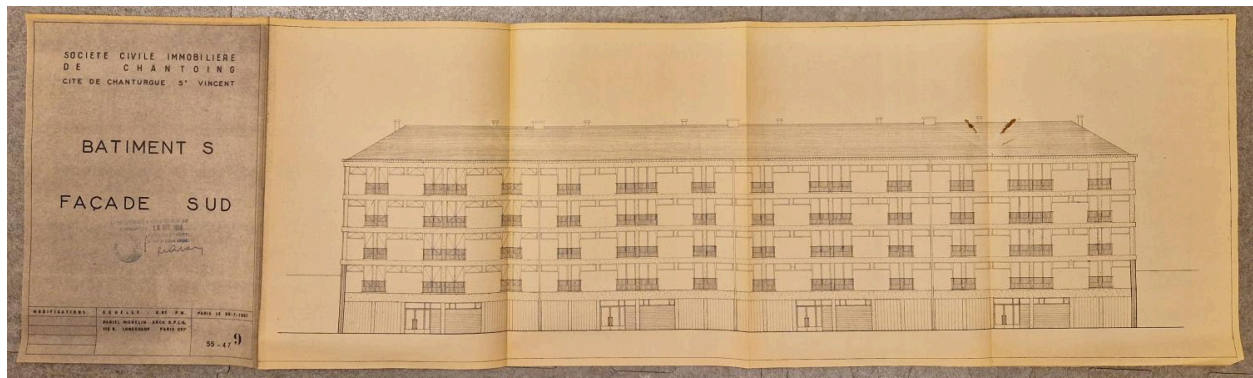
Auteur de l'illustration (reproduction) : Brigitte Ceroni

Auteur du document reproduit : Daniel Michelin

Date de prise de vue : 2023

© Archives communales de Clermont-Ferrand

reproduction soumise à autorisation du titulaire des droits d'exploitation



Projet de cité ouvrière dans le quartier de Saint-Vincent : élévation sud du bâtiment S, 1957.

Référence du document reproduit :

- **Projet de la cité ouvrière Saint-Vincent (1), 1956-1957**  
Projet de cité ouvrière Michelin dans le quartier de Saint-Vincent, ensemble des plans, coupes et élévations des différents modèles de logements, tirages sur papier, par Daniel Michelin architecte, 1956-1957. Archives communales de Clermont-Ferrand, cote 1986 W 417.  
AC Clermont-Ferrand : 1986 W 417

IVR84\_20256301796NUCA

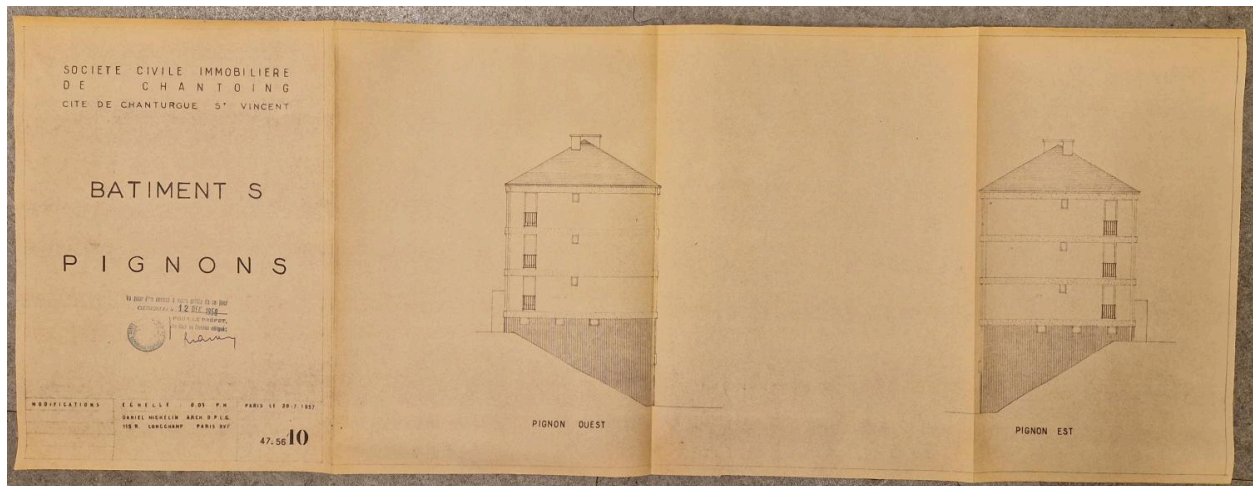
Auteur de l'illustration (reproduction) : Brigitte Ceroni

Auteur du document reproduit : Daniel Michelin

Date de prise de vue : 2023

© Archives communales de Clermont-Ferrand

reproduction soumise à autorisation du titulaire des droits d'exploitation



Projet de cité ouvrière dans le quartier de Saint-Vincent : pignons ouest et est du bâtiment S, 1957.

Référence du document reproduit :

- **Projet de la cité ouvrière Saint-Vincent (1), 1956-1957**  
Projet de cité ouvrière Michelin dans le quartier de Saint-Vincent, ensemble des plans, coupes et élévations des différents modèles de logements, tirages sur papier, par Daniel Michelin architecte, 1956-1957. Archives communales de Clermont-Ferrand, cote 1986 W 417.  
AC Clermont-Ferrand : 1986 W 417

IVR84\_20256301797NUCA

Auteur de l'illustration (reproduction) : Brigitte Ceroni

Auteur du document reproduit : Daniel Michelin

Date de prise de vue : 2023

© Archives communales de Clermont-Ferrand

reproduction soumise à autorisation du titulaire des droits d'exploitation



Vue partielle depuis l'allée des Bouvreuils, au nord-ouest. Photographie prise vraisemblablement peu après la fin du chantier, vers 1961-1962.

Référence du document reproduit :

- **Cité Michelin Saint-Vincent, vers 1961-1962 (3)**  
Vue partielle, depuis le nord-ouest, de la cité Saint-Vincent, photographie noir et blanc, Collection Patrimoine Historique Michelin, n° catalogue 22\_002, s.n., s.d. [vers 1961-1962].  
Collection Patrimoine Historique Michelin : 22\_002

IVR84\_20236300156NUC

Auteur de l'illustration (reproduction) : Service de collecte et de valorisation des collections historiques de la Manufacture française des pneumatiques Michelin.

Auteur du document reproduit : auteur inconnu

© Collection Patrimoine Historique Michelin

reproduction soumise à autorisation du titulaire des droits d'exploitation



Partie haute de la cité, au nord, avec vue sur l'usine de Cataroux. Vue prise vraisemblablement peu après la fin du chantier de construction, vers 1961-1962.

Référence du document reproduit :

- **Cité Michelin Saint-Vincent, vers 1961-1962 (1)**  
Vue partielle de la cité Saint-Vincent depuis le nord, photographie noir et blanc, Collection Patrimoine Historique Michelin, n° catalogue 06\_009, s.n., s.d. [vers 1961-1962].  
Collection Patrimoine Historique Michelin : 06\_009

IVR84\_20236300153NUC

Auteur de l'illustration (reproduction) : Service de collecte et de valorisation des collections historiques de la Manufacture française des pneumatiques Michelin.

Auteur du document reproduit : auteur inconnu

© Collection Patrimoine Historique Michelin

reproduction soumise à autorisation du titulaire des droits d'exploitation



Partie sud de la cité, prise vraisemblablement peu après la fin du chantier, vers 1961-1962 : les parcelles de jardin ne sont pas encore plantées.

Référence du document reproduit :

- **Cité Michelin Saint-Vincent, vers 1961-1962 (2)**  
Vue partielle sud de la cité Saint-Vincent, photographie noir et blanc, Collection Patrimoine Historique Michelin, n° catalogue 06\_012, s.n., s.d. [vers 1961-1962].  
Collection Patrimoine Historique Michelin : 06\_012

IVR84\_20236300154NUC

Auteur de l'illustration (reproduction) : Service de collecte et de valorisation des collections historiques de la Manufacture française des pneumatiques Michelin.

Auteur du document reproduit : auteur inconnu

© Collection Patrimoine Historique Michelin

reproduction soumise à autorisation du titulaire des droits d'exploitation



Logements en bande, allée des Fauvettes (parcelles nord, partie basse).

IVR84\_20196300372NUC4A

Auteur de l'illustration : Christian Parisey

© Région Auvergne-Rhône-Alpes, Inventaire général du patrimoine culturel  
communication libre, reproduction soumise à autorisation



Maisons en bande (une maison par parcelle), allée des Fauvettes.

IVR84\_20196300377NUC4A

Auteur de l'illustration : Christian Parisey

© Région Auvergne-Rhône-Alpes, Inventaire général du patrimoine culturel  
communication libre, reproduction soumise à autorisation



Maisons accolées en bande sur l'allée des Mésanges : élévations du côté haut de la pente avec passerelles d'accès.

IVR84\_20196300399NUC4A

Auteur de l'illustration : Christian Parisey

© Région Auvergne-Rhône-Alpes, Inventaire général du patrimoine culturel  
communication libre, reproduction soumise à autorisation



Habitat en bande de l'allée des Fauvettes, du côté haut de la pente.

IVR84\_20196300398NUC4A

Auteur de l'illustration : Christian Parisey

© Région Auvergne-Rhône-Alpes, Inventaire général du patrimoine culturel  
communication libre, reproduction soumise à autorisation



Exemple de maisons en bande avec escalier-passerelle d'accès à l'étage supérieur, depuis le côté haut de la pente.

IVR84\_20196300397NUC4A

Auteur de l'illustration : Christian Parisey

© Région Auvergne-Rhône-Alpes, Inventaire général du patrimoine culturel  
communication libre, reproduction soumise à autorisation



Immeuble collectif de la cité Saint-Vincent, rue du Clos-Chanturgue.

IVR84\_20196300375NUC4A

Auteur de l'illustration : Christian Parisey

© Région Auvergne-Rhône-Alpes, Inventaire général du patrimoine culturel  
communication libre, reproduction soumise à autorisation



Immeuble collectif de la cité Saint-Vincent, dans la partie haute de la rue de Diane.

IVR84\_20196300380NUC4A

Auteur de l'illustration : Christian Parisey

© Région Auvergne-Rhône-Alpes, Inventaire général du patrimoine culturel  
communication libre, reproduction soumise à autorisation



Élévation est de l'église Saint-Vincent-de-Paul, au bas de la cité (partie sud-ouest).

IVR84\_20196300379NUC4A

Auteur de l'illustration : Christian Parisey

© Région Auvergne-Rhône-Alpes, Inventaire général du patrimoine culturel  
communication libre, reproduction soumise à autorisation



Élévation ouest de l'église Saint-Vincent-de-Paul, au bas de la cité (partie sud-ouest).

IVR84\_20196300378NUC4A

Auteur de l'illustration : Christian Parisey

© Région Auvergne-Rhône-Alpes, Inventaire général du patrimoine culturel  
communication libre, reproduction soumise à autorisation



Panneau émaillé Michelin, rue de Diane : "Propriété privée, automobilistes attention aux enfants" et indication de la limitation de vitesse à 25 km/h.

IVR84\_20196300381NUC4A

Auteur de l'illustration : Christian Parisey

© Région Auvergne-Rhône-Alpes, Inventaire général du patrimoine culturel  
communication libre, reproduction soumise à autorisation