



Rhône-Alpes, Rhône
Lyon 2e
Jacobins
28 quai Saint-Antoine

Immeuble

Références du dossier

Numéro de dossier : IA69006230
Date de l'enquête initiale : 2004
Date(s) de rédaction : 2004
Cadre de l'étude : inventaire topographique Inventaire de la Ville de Lyon
Degré d'étude : étudié

Désignation

Dénomination : immeuble
Parties constituantes non étudiées : boutique, cour

Compléments de localisation

Milieu d'implantation : en ville
Références cadastrales : 1831, H, 69 ; 1999, AE, 137

Historique

L'immeuble date de la seconde moitié du XVI^e siècle. Un corps de bâtiment dans la cour aurait-il été détruit ? L'élévation sur le quai date du 3^e quart du XIX^e siècle, un étage est ajouté peu après.

Période(s) principale(s) : 3^e quart 16^e siècle (), 3^e quart 19^e siècle
Dates : 1554 (daté par travaux historiques)

Description

Présence de pierre de Cruas en façade. A proximité, présence de calcaire à gryphées à diverses nuances de teinte. Au-dessus des repos situés dans la partie sud-est de la cage d'escalier, les marches sont soutenues par des assises en tas-de-charge.

Éléments descriptifs

Matériau(x) du gros-oeuvre, mise en oeuvre et revêtement : calcaire, pierre de taille
Étage(s) ou vaisseau(x) : sous-sol, 5 étages carrés
Couvrements :
Élévations extérieures : élévation à travées
Escaliers : escalier hors-oeuvre : escalier tournant à retours sans jour, cage ouverte, en maçonnerie

Typologies et état de conservation

Typologies : immeuble à un corps de bâtiment
État de conservation : bon état

Décor

Techniques : sculpture, fonderie
Représentations : mufle de lion ;

Précision sur les représentations :

Mufle de lion visible sur le quai au-dessus du premier étage carré : la pierre dans laquelle a été sculpté ce mufle de lion au XIX^e siècle a "fondu" avec les intempéries, le motif n'est reconnaissable que par la gueule avec les crocs apparents.

Statut, intérêt et protection

En 2004, la boutique est occupée par la régie *Maison des immeubles de Lyon*.

Intérêt de l'œuvre : à signaler

Éléments remarquables : escalier, élévation

Statut de la propriété : propriété privée

Références documentaires

Documents d'archive

- **AC Lyon. 37 II. Fonds Joseph Pointet. XXe siècle**

AC Lyon. 37 II. *Fonds Joseph Pointet*. XX^e siècle

feuille 32 B, volume 12/2, folios 3358-3361

AC Lyon : 37 II

Documents audio

- **ROUSSELLE, B. SAVAY-GUERRAZ, H. TRITENNE, D. Étude géo-patrimoniale du secteur des Jacobins. 2017 - 2018**

ROUSSELLE, Bruno. SAVAY-GUERRAZ, Hugues. TRITENNE, Dominique. *Étude géo-patrimoniale du secteur des Jacobins*. 2017 - 2018

Illustrations



Vue de situation de l'élévation
donnant sur le quai Saint-
Antoine : il s'agit du quatrième
immeuble à partir de la gauche
Phot. Eric Dessert
IVR82_20046905066NUCA



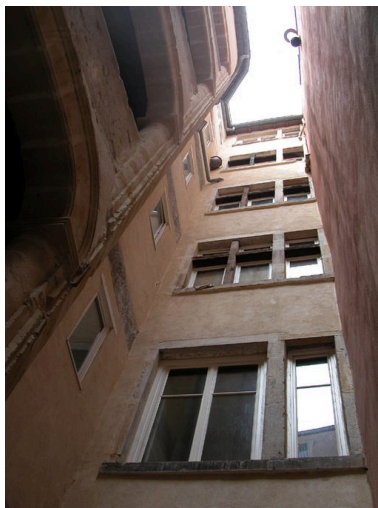
Vue générale
Phot. David Chevallier
IVR82_20046905097NUCA



Tout à fait à gauche, la cage
d'escalier, la cour et la façade
sur cour, depuis la parcelle
AE 10 (58 rue Mercière)
Phot. Eric Dessert
IVR82_20066900555NUCA



Vue générale des élévations postérieures depuis la cour du 60 rue Mercière
Phot. Bernard Ducouret
IVR82_20066901428NUCA



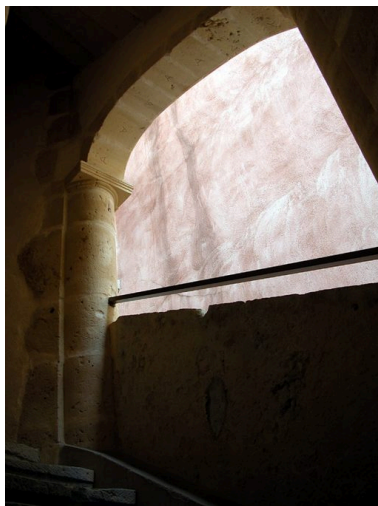
Elévation sur cour du corps de bâtiment principal : partie supérieure
Phot. Bernard Ducouret
IVR82_20066901429NUCA



La cour : le rez-de-chaussée
Phot. Bernard Ducouret
IVR82_20066901430NUCA



La cage d'escalier depuis la cour
Phot. Bernard Ducouret
IVR82_20066901431NUCA



L'escalier : détail d'une arcade et de sa colonne
Phot. Bernard Ducouret
IVR82_20066901432NUCA

Dossiers liés

Dossiers de synthèse :

Immeubles du secteur des Jacobins (IA69007823) Rhône-Alpes, Rhône, Lyon 2e,

Oeuvre(s) contenue(s) :

Auteur(s) du dossier : Véronique Belle

Copyright(s) : © Région Rhône-Alpes, Inventaire général du patrimoine culturel ; © Ville de Lyon



Vue de situation de l'élévation donnant sur le quai Saint-Antoine : il s'agit du quatrième immeuble à partir de la gauche

IVR82_20046905066NUCA

Auteur de l'illustration : Eric Dessert

© Région Rhône-Alpes, Inventaire général du patrimoine culturel ; © Ville de Lyon
reproduction soumise à autorisation du titulaire des droits d'exploitation



Vue générale

IVR82_20046905097NUCA

Auteur de l'illustration : David Chevallier

© Région Rhône-Alpes, Inventaire général du patrimoine culturel ; © Ville de Lyon
reproduction soumise à autorisation du titulaire des droits d'exploitation



Tout à fait à gauche, la cage d'escalier, la cour et la façade sur cour, depuis la parcelle AE 10 (58 rue Mercière)

IVR82_20066900555NUCA

Auteur de l'illustration : Eric Dessert

© Région Rhône-Alpes, Inventaire général du patrimoine culturel ; © Ville de Lyon
reproduction soumise à autorisation du titulaire des droits d'exploitation



Vue générale des élévations postérieures depuis la cour du 60 rue Mercière

IVR82_20066901428NUCA

Auteur de l'illustration : Bernard Ducouret

Date de prise de vue : 2004

© Région Rhône-Alpes, Inventaire général du patrimoine culturel ; © Ville de Lyon
reproduction soumise à autorisation du titulaire des droits d'exploitation



Elévation sur cour du corps de bâtiment principal : partie supérieure

IVR82_20066901429NUCA

Auteur de l'illustration : Bernard Ducouret

Date de prise de vue : 2004

© Région Rhône-Alpes, Inventaire général du patrimoine culturel ; © Ville de Lyon
reproduction soumise à autorisation du titulaire des droits d'exploitation



La cour : le rez-de-chaussée

IVR82_20066901430NUCA

Auteur de l'illustration : Bernard Ducouret

Date de prise de vue : 2004

© Région Rhône-Alpes, Inventaire général du patrimoine culturel ; © Ville de Lyon
reproduction soumise à autorisation du titulaire des droits d'exploitation



La cage d'escalier depuis la cour

IVR82_20066901431NUCA

Auteur de l'illustration : Bernard Ducouret

Date de prise de vue : 2004

© Région Rhône-Alpes, Inventaire général du patrimoine culturel ; © Ville de Lyon
reproduction soumise à autorisation du titulaire des droits d'exploitation



L'escalier : détail d'une arcade et de sa colonne

IVR82_20066901432NUCA

Auteur de l'illustration : Bernard Ducouret

Date de prise de vue : 2004

© Région Rhône-Alpes, Inventaire général du patrimoine culturel ; © Ville de Lyon
reproduction soumise à autorisation du titulaire des droits d'exploitation