

Lyon 3e
110 bis avenue Lacassagne

Immeuble

Références du dossier

Numéro de dossier : IA69004128
Date de l'enquête initiale : 2007
Date(s) de rédaction : 2007
Cadre de l'étude : inventaire topographique Inventaire de la Ville de Lyon
Degré d'étude : monographié

Désignation

Dénomination : immeuble
Parties constituantes non étudiées : boutique

Compléments de localisation

Milieu d'implantation : en ville
Références cadastrales : 1999, BS, 26

Historique

Période(s) principale(s) : 4e quart 19e siècle

Statut, intérêt et protection

Une demande de permis de construire est déposée en janvier 2007 à la Direction de l'aménagement urbain de la Ville de Lyon pour changement de destination d'un local commercial en logement
Statut de la propriété : propriété privée

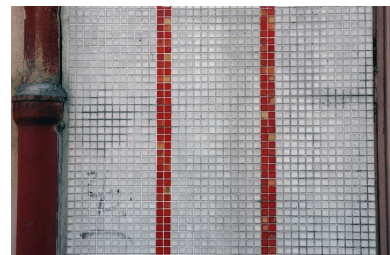
Illustrations



Vue de situation
Phot. Véronique Belle
IVR82_20076900192NUCA



Boutique : détail de l'enseigne
Phot. Véronique Belle
IVR82_20076900193NUCA



Boutique : détail du revêtement
de la devanture en mosaïque
Phot. Véronique Belle
IVR82_20076900194NUCA

Dossiers liés

Dossiers de synthèse :

Présentation du secteur d'étude Lyon (IA69004589) Rhône-Alpes, Rhône, Lyon

Oeuvre(s) contenue(s) :

Auteur(s) du dossier : Catherine Guégan, Véronique Belle

Copyright(s) : © Région Rhône-Alpes, Inventaire général du patrimoine culturel ; © Ville de Lyon



Vue de situation

IVR82_20076900192NUCA

Auteur de l'illustration : Véronique Belle

© Région Rhône-Alpes, Inventaire général du patrimoine culturel ; © Ville de Lyon
reproduction soumise à autorisation du titulaire des droits d'exploitation

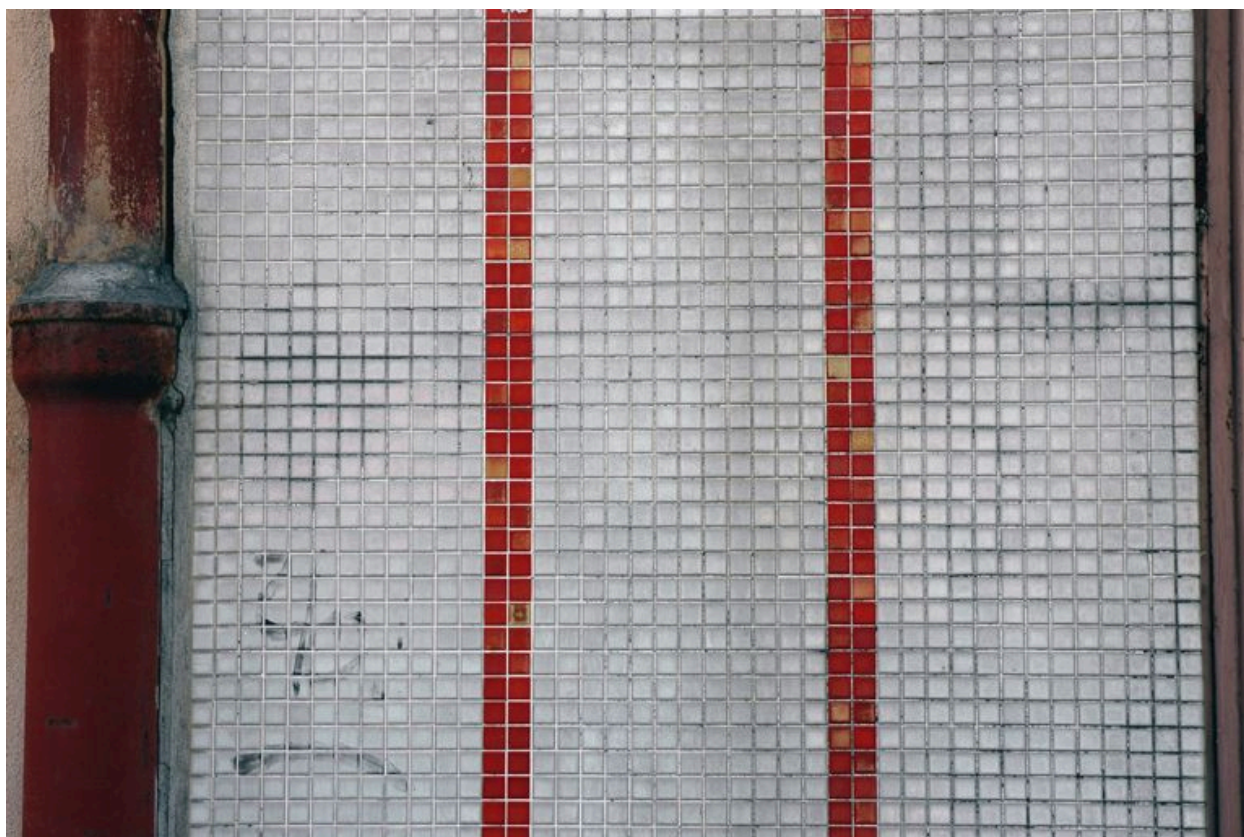


Boutique : détail de l'enseigne

IVR82_20076900193NUCA

Auteur de l'illustration : Véronique Belle

© Région Rhône-Alpes, Inventaire général du patrimoine culturel ; © Ville de Lyon
reproduction soumise à autorisation du titulaire des droits d'exploitation



Boutique : détail du revêtement de la devanture en mosaïque

IVR82_20076900194NUCA

Auteur de l'illustration : Véronique Belle

© Région Rhône-Alpes, Inventaire général du patrimoine culturel ; © Ville de Lyon
reproduction soumise à autorisation du titulaire des droits d'exploitation