



Lyon 1er  
Saint-Nizier  
2 quai de la Pêcherie

## Maison

### Références du dossier

Numéro de dossier : IA69005884  
Date de l'enquête initiale : 2004  
Date(s) de rédaction : 2004  
Cadre de l'étude : inventaire topographique Inventaire de la Ville de Lyon  
Degré d'étude : repéré

### Désignation

Dénomination : maison

### Compléments de localisation

Milieu d'implantation : en ville  
Références cadastrales : 1831, F, 205 ; 1999. AT 122 partie nord

### Historique

Ancienne maison donnant dans l'impasse Charbonnière. Elle figure sur le plan terrier de la Platière en 1756 comme propriété de Marguerite Serviant, avec un seul corps de bâtiment et un escalier en vis en revers de façade. Avant le cadastre de 1831, elle a été intégrée à l'immeuble voisin ; l'escalier a été supprimé et une partie du bâtiment démolie afin de prolonger une cour, mais la façade a été préservée.

Période(s) principale(s) : limite 15e siècle 16e siècle, 19e siècle

### Description

#### Éléments descriptifs

Matériau(x) du gros-oeuvre, mise en oeuvre et revêtement : calcaire ; enduit ; moellon  
Étage(s) ou vaisseau(x) : sous-sol, 2 étages carrés  
Escaliers : escalier dans-oeuvre : escalier en vis sans jour, en maçonnerie

#### Typologies et état de conservation

Typologies : immeuble à un corps de bâtiment  
État de conservation : bon état

### Statut, intérêt et protection

Statut de la propriété : propriété privée

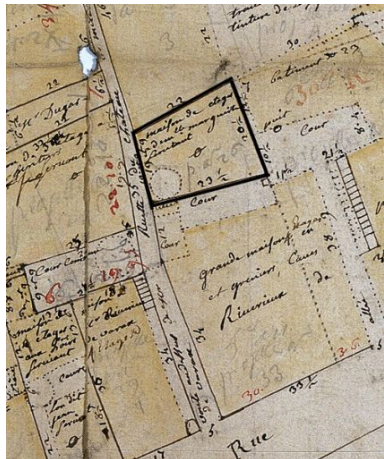
### Références documentaires

#### Documents figurés

- Plan à Lyon, paroisse de la Platière, ayant pour confin oriental ... 1756

**Plan à Lyon, paroisse de la Platière, ayant pour confin oriental la rue Lanterne, pour le méridional la place de la Platière, pour l'occidental la rue de la Pescherie et pour le septentrional la rue du Bessard. N° I ou A. Rente du prieuré de la Platière. Levé en 1756. 1 dess. : encre et aquarelle ; 70 x 76 cm (AD Rhône : 2 H 51)  
AD Rhône : 2H51**

## Illustrations



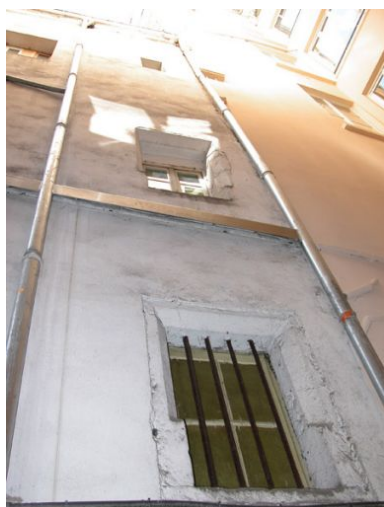
Plan terrier de l'îlot du prieuré de la Platière, levé en 1756, détail du plan masse de la maison  
Phot. Didier Gourbin  
IVR82\_20046900574NUCA



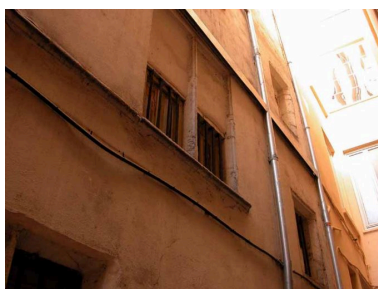
Façade sur l'impasse, vue générale des 2 premiers niveaux  
Phot. Phot. Inv. D. Chevallier  
IVR82\_20046900575NUCA



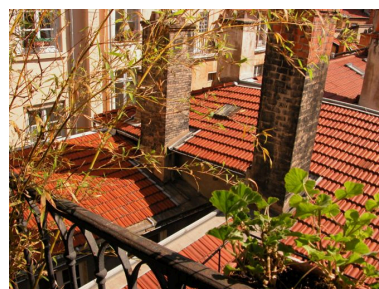
Façade sur l'impasse, rez-de-chaussée et ancienne porte d'entrée  
Phot. Bernard Ducouret  
IVR82\_20046900576NUCA



Façade sur l'impasse, ouvertures de l'ancien escalier  
Phot. Bernard Ducouret  
IVR82\_20046900577NUCA



Façade sur l'impasse, détail de la croisée du 1er étage  
Phot. Phot. Inv. D. Chevallier  
IVR82\_20046900578NUCA



Toits et cour vus depuis l'escalier principal du 3, quai de la Pêcherie  
Phot. Bernard Ducouret  
IVR82\_20046900579NUCA

## Dossiers liés

### Dossiers de synthèse :

Présentation de l'étude de la ville de Lyon (IA69000216) Rhône-Alpes, Rhône, Lyon

Présentation du quartier Saint-Nizier (IA69007056) Lyon, Saint-Nizier

Les maisons du quartier Saint-Nizier (IA69002688) Lyon, Saint-Nizier

### Oeuvre(s) contenue(s) :

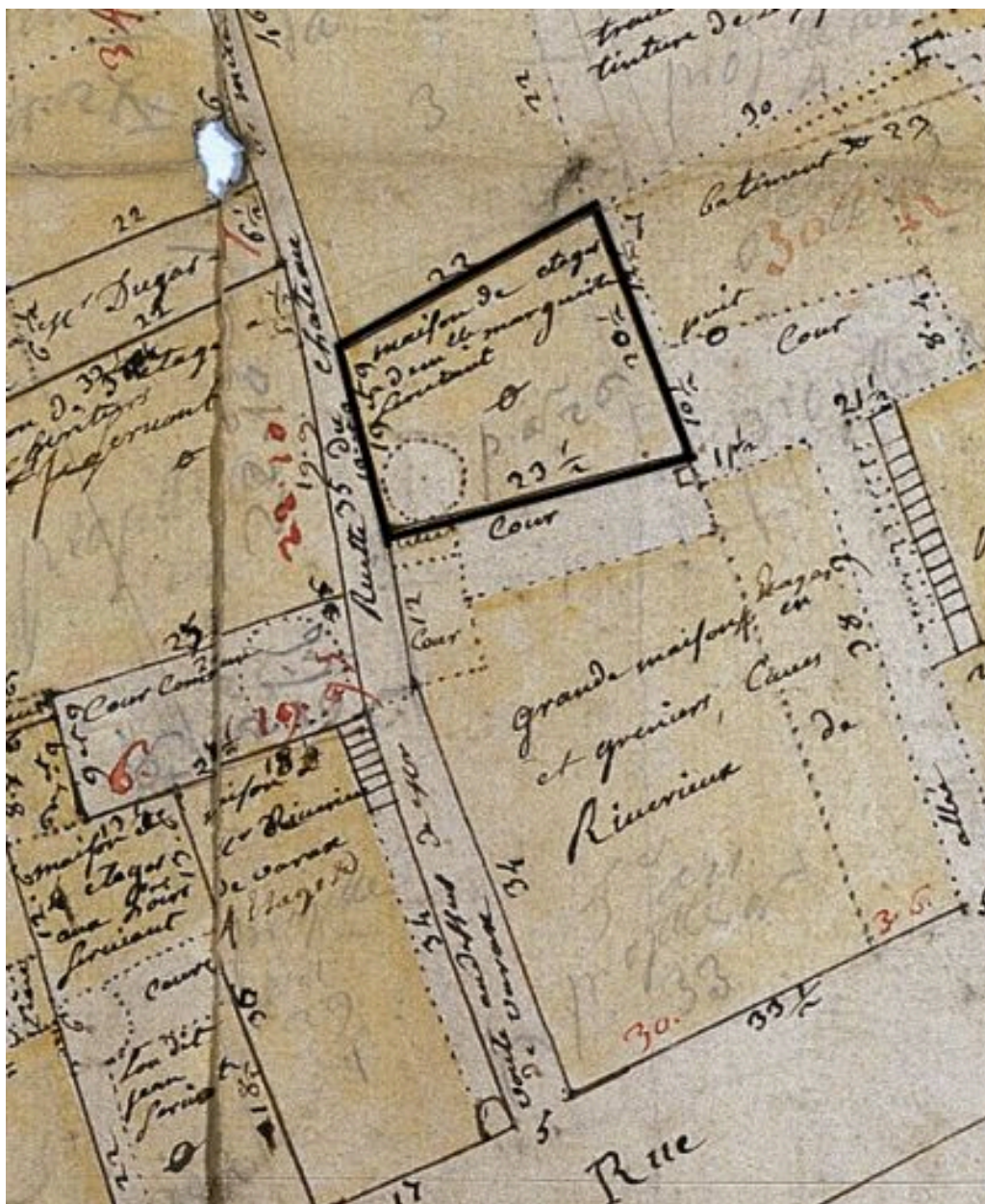
### Oeuvre(s) en rapport :

Immeuble (IA69005885) Rhône-Alpes, Rhône, Lyon 1er, Saint-Nizier, 3 quai de la Pêcherie

Auteur(s) du dossier : Bernard Ducouret

Copyright(s) : © Région Rhône-Alpes, Inventaire général du patrimoine culturel ; © Ville de Lyon





Plan terrier de l'îlot du prieuré de la Platière, levé en 1756, détail du plan masse de la maison

Référence du document reproduit :

- **Plan à Lyon, paroisse de la Platière, ayant pour confin oriental ... 1756**  
**Plan à Lyon, paroisse de la Platière, ayant pour confin oriental la rue Lanterne, pour le méridional la place de la Platière, pour l'occidental la rue de la Pescherie et pour le septentrional la rue du Bessard. N ° I ou A. Rente du prieuré de la Platière. Levé en 1756. 1 dess. : encre et aquarelle ; 70 x 76 cm (AD Rhône : 2 H 51)**  
AD Rhône : 2H51

IVR82\_20046900574NUCA

Auteur de l'illustration : Didier Gourbin

© Région Rhône-Alpes, Inventaire général du patrimoine culturel ; © Ville de Lyon  
reproduction soumise à autorisation du titulaire des droits d'exploitation



Façade sur l'impasse, vue générale des 2 premiers niveaux

IVR82\_20046900575NUCA

Auteur de l'illustration : Phot. Inv. D. Chevallier

© Région Rhône-Alpes, Inventaire général du patrimoine culturel ; © Ville de Lyon  
reproduction soumise à autorisation du titulaire des droits d'exploitation



Façade sur l'impasse, rez-de-chaussée et ancienne porte d'entrée

IVR82\_20046900576NUCA

Auteur de l'illustration : Bernard Ducouret

© Région Rhône-Alpes, Inventaire général du patrimoine culturel ; © Ville de Lyon  
reproduction soumise à autorisation du titulaire des droits d'exploitation





Façade sur l'impasse, ouvertures de l'ancien escalier

IVR82\_20046900577NUCA

Auteur de l'illustration : Bernard Ducouret

© Région Rhône-Alpes, Inventaire général du patrimoine culturel ; © Ville de Lyon  
reproduction soumise à autorisation du titulaire des droits d'exploitation



Façade sur l'impasse, détail de la croisée du 1er étage

IVR82\_20046900578NUCA

Auteur de l'illustration : Phot. Inv. D. Chevallier

© Région Rhône-Alpes, Inventaire général du patrimoine culturel ; © Ville de Lyon  
reproduction soumise à autorisation du titulaire des droits d'exploitation





Toits et cour vus depuis l'escalier principal du 3, quai de la Pêcherie

IVR82\_20046900579NUCA

Auteur de l'illustration : Bernard Ducouret

© Région Rhône-Alpes, Inventaire général du patrimoine culturel ; © Ville de Lyon  
reproduction soumise à autorisation du titulaire des droits d'exploitation