



Lyon 7e  
la Guillotière  
287 rue Garibaldi

## Immeuble

### Références du dossier

Numéro de dossier : IA69005446  
Date de l'enquête initiale : 2008  
Date(s) de rédaction : 2008  
Cadre de l'étude : inventaire topographique Inventaire de la Ville de Lyon  
Degré d'étude : repéré

### Désignation

Dénomination : immeuble  
Parties constituantes non étudiées : boutique, entrepôt commercial

### Compléments de localisation

Milieu d'implantation : en ville  
Références cadastrales : 1999, AH, 26

### Historique

Cet immeuble est construit avant 1913 sur l'alignement futur de la rue Garibaldi. Il appartenait aux Hospices civils de Lyon lorsqu'il fut vendu au Grand Lyon en juillet 2005. En février 2007, le Grand Lyon le cède au promoteur stéphanois Cité Nouvelle.

Période(s) principale(s) : 1er quart 20e siècle, 4e quart 20e siècle

### Description

Ensemble composé de deux corps de bâtiment : l'immeuble sur rue avec boutique au rez-de-chaussée, à gauche du passage cocher, et entrepôt commercial accolé à l'est. Le passage cocher ouvre au fond sur l'entrepôt. Une petite cour subsiste entre la partie droite de l'immeuble et l'entrepôt. La cage d'escalier est construite à l'arrière du bâtiment, à droite du passage cocher. La façade principale est agrémenté d'un balcon en fonte devant la fenêtre de gauche, au premier étage.

### Éléments descriptifs

Matériau(x) du gros-oeuvre, mise en oeuvre et revêtement : résidu industriel en gros oeuvre  
Étage(s) ou vaisseau(x) : sous-sol, 2 étages carrés  
Élévations extérieures : élévation à travées  
Type(s) de couverture : toit à longs pans  
Escaliers : escalier dans-oeuvre : escalier tournant à retours avec jour, en maçonnerie

### Typologies et état de conservation

Typologies : immeuble à un corps de bâtiment  
État de conservation : bon état

### Statut, intérêt et protection

Boutique : Rhône Alpes Ménager  
Statut de la propriété : propriété privée

## Références documentaires

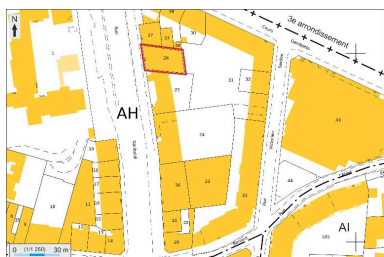
### Documents d'archive

- **A. Grand Lyon. Délégation générale aux ressources. Service des Assemblées. Bureau délibératif.**  
A. Grand Lyon. Délégation générale aux ressources. Service des Assemblées. Bureau délibératif. Procès verbal des 4 juillet 2005 et 26 février 2007.

### Documents figurés

- **AC Lyon. 4 S 234. Plan général de la ville de Lyon. Ech. 1 : 500**  
AC Lyon. 4 S 234. **Plan général de la ville de Lyon. Ech. 1 : 500**  
1913  
AC Lyon : 4 S 234

## Illustrations



Plan masse et de situation,  
extrait de <http://cadastre.gouv.fr>  
Dess. André Céréza  
IVR82\_20136902324NUDA



L'entrée du passage cochier  
Phot. Maryannick Chalabi  
IVR82\_20086900756NUCA



Vue générale depuis le nord-ouest  
Phot. Maryannick Chalabi  
IVR82\_20086900755NUCA



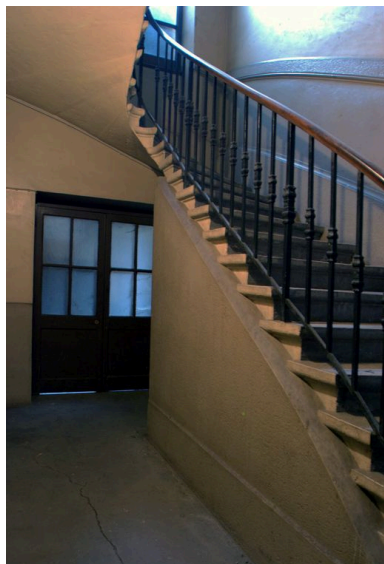
La porte du passage cochier  
Phot. Maryannick Chalabi  
IVR82\_20086900757NUCA



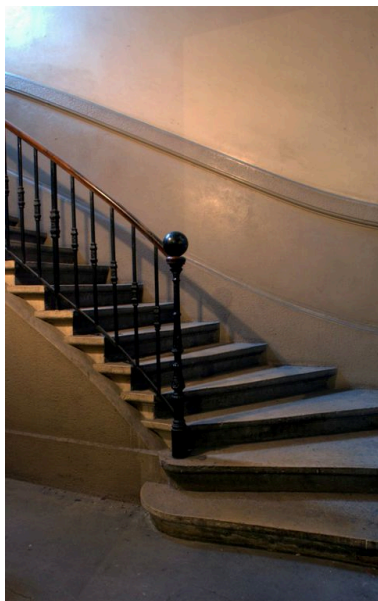
Le balcon du 1er étage  
Phot. Maryannick Chalabi  
IVR82\_20086900758NUCA



Elévation postérieure  
depuis le nord-est  
Phot. Maryannick Chalabi  
IVR82\_20086900759NUCA



La cage d'escalier et  
la porte de la cour  
Phot. Maryannick Chalabi  
IVR82\_20086900760NUCA



Départ de l'escalier  
Phot. Maryannick Chalabi  
IVR82\_20086900761NUCA

## Dossiers liés

### Dossiers de synthèse :

Présentation du secteur d'étude Lyon Guillotière (IA69005009) Rhône-Alpes, Rhône, Lyon 7e, la Guillotière  
Immeubles du secteur d'étude La Guillotière (IA69005010) Lyon 7e, la Guillotière

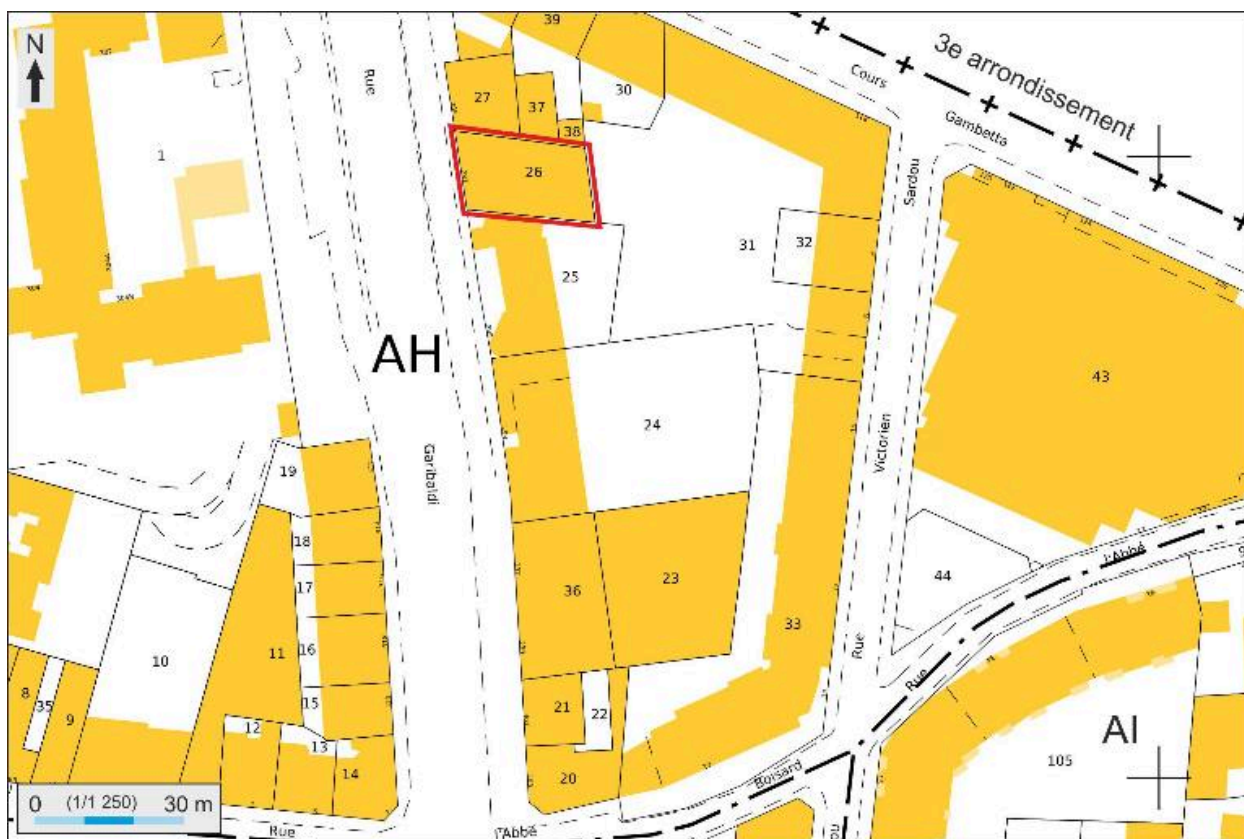
### Oeuvre(s) contenue(s) :

### Oeuvre(s) en rapport :

Îlot Abbé-Boisard, Victorien-Sardou, Gambetta, Garibaldi (IA69006979) Rhône-Alpes, Rhône, Lyon 7e, la Guillotière,  
rue Abbé-Boisard , rue Victorien-Sardou , cours Gambetta , rue Garibaldi  
Rue Garibaldi (IA69005424) Rhône-Alpes, Rhône, Lyon 7e, la Guillotière, rue Garibaldi

Auteur(s) du dossier : Maryannick Chalabi, Catherine Guégan

Copyright(s) : © Région Rhône-Alpes, Inventaire général du patrimoine culturel ; © Ville de Lyon



Plan masse et de situation, extrait de <http://cadastre.gouv.fr>

IVR82\_20136902324NUDA

Auteur de l'illustration : André Céréza

Date de prise de vue : 2013

© Région Rhône-Alpes, Inventaire général du patrimoine culturel ; © Ministère des finances, CIDF, Service du cadastre  
reproduction soumise à autorisation du titulaire des droits d'exploitation



L'entrée du passage cocher

IVR82\_20086900756NUCA

Auteur de l'illustration : Maryannick Chalabi

Date de prise de vue : 2007

© Région Rhône-Alpes, Inventaire général du patrimoine culturel ; © Ville de Lyon  
reproduction soumise à autorisation du titulaire des droits d'exploitation



Vue générale depuis le nord-ouest

IVR82\_20086900755NUCA

Auteur de l'illustration : Maryannick Chalabi

Date de prise de vue : 2007

© Région Rhône-Alpes, Inventaire général du patrimoine culturel ; © Ville de Lyon  
reproduction soumise à autorisation du titulaire des droits d'exploitation



La porte du passage cocher

IVR82\_20086900757NUCA

Auteur de l'illustration : Maryannick Chalabi

Date de prise de vue : 2007

© Région Rhône-Alpes, Inventaire général du patrimoine culturel ; © Ville de Lyon  
reproduction soumise à autorisation du titulaire des droits d'exploitation



Le balcon du 1er étage

IVR82\_20086900758NUCA

Auteur de l'illustration : Maryannick Chalabi

Date de prise de vue : 2007

© Région Rhône-Alpes, Inventaire général du patrimoine culturel ; © Ville de Lyon  
reproduction soumise à autorisation du titulaire des droits d'exploitation





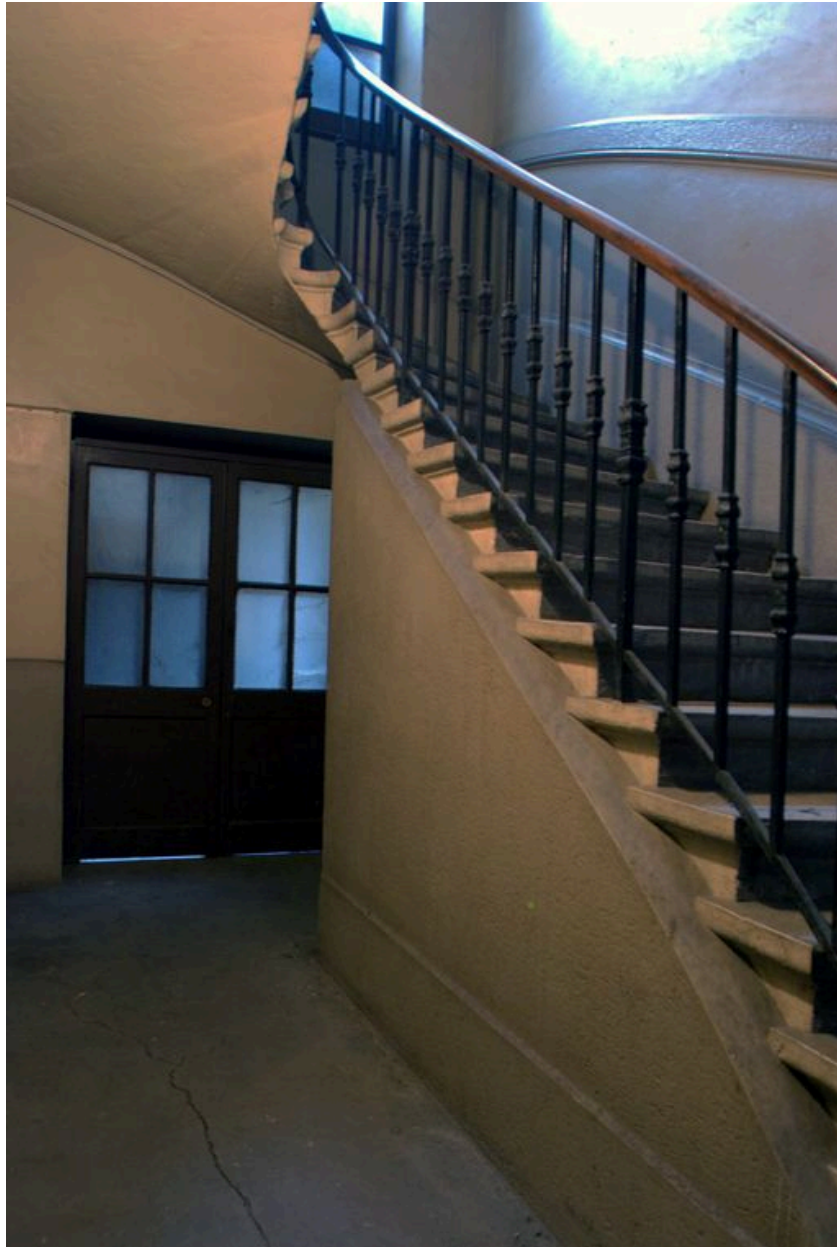
Elévation postérieure depuis le nord-est

IVR82\_20086900759NUCA

Auteur de l'illustration : Maryannick Chalabi

Date de prise de vue : 2007

© Région Rhône-Alpes, Inventaire général du patrimoine culturel ; © Ville de Lyon  
reproduction soumise à autorisation du titulaire des droits d'exploitation



La cage d'escalier et la porte de la cour

IVR82\_20086900760NUCA

Auteur de l'illustration : Maryannick Chalabi

Date de prise de vue : 2007

© Région Rhône-Alpes, Inventaire général du patrimoine culturel ; © Ville de Lyon  
reproduction soumise à autorisation du titulaire des droits d'exploitation



Départ de l'escalier

IVR82\_20086900761NUCA

Auteur de l'illustration : Maryannick Chalabi

Date de prise de vue : 2007

© Région Rhône-Alpes, Inventaire général du patrimoine culturel ; © Ville de Lyon  
reproduction soumise à autorisation du titulaire des droits d'exploitation