



Auvergne, Puy-de-Dôme
Randan
place Adélaïde d'Orléans

Dais de lit et garniture de lit (ciel de lit)

Références du dossier

Numéro de dossier : IM63005616

Date de l'enquête initiale : 2002

Date(s) de rédaction : 2022

Cadre de l'étude : opération ponctuelle Inventaire du fonds mobilier du domaine royal de Randan

Degré d'étude : étudié

Désignation

Dénomination : garniture de lit, dais de lit

Précision sur la dénomination : ciel de lit

Compléments de localisation

Milieu d'implantation : en village

Historique

Le fabricant est peut-être JALLOT Alexandre : fabricant de chaises, fauteuils et ameublements. Il exerça successivement 4, rue d'Hauteville, 58, rue des Marais-Saint-Martin, 42, rue de la Tour d'Auvergne, quai Voltaire, et 14, rue Marais-Saint Germain. ...

Période(s) principale(s) : 19e siècle

Auteur(s) de l'oeuvre : Alexandre Jallot (menuisier?, ?)

Description

Dais de lit en bois mouluré garni du ciel de lit en toile gommée dite "perse".

Éléments descriptifs

Catégorie(s) technique(s) : menuiserie, tissu

Matériaux : bois taillé, chantourné ; toile

Mesures :

l = 97 ; la = 74 ; pr = 17

Inscriptions & marques : inscription (manuscrit)

Précisions et transcriptions :

Inscription : Château ... (d'EU?) Randan, chambre de Msr le duc d'Orléans / Jallot.

État de conservation

mauvais état

Statut, intérêt et protection

Intérêt de l'œuvre : à signaler

Statut de la propriété : propriété de la région

Données complémentaires

F-MDT-Randan

NCVENT	HC 280
--------	--------

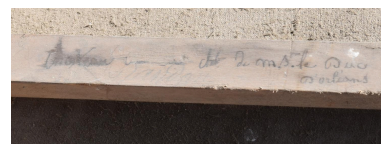
Illustrations



Vue de l'envers
Phot. Maryse Durin-Tercelin
IVR84_20226300715NUC4A



Vue d'une inscription sur l'envers
Phot. Maryse Durin-Tercelin
IVR84_20226300716NUC4A



Vue d'une inscription sur l'envers
Phot. Maryse Durin-Tercelin
IVR84_20226300717NUC4A



Vue générale
Phot. Maryse Durin-Tercelin
IVR84_20226300718NUC4A



Vue de détail du tissu
Phot. Maryse Durin-Tercelin
IVR84_20226300719NUC4A

Auteur(s) du dossier : Valérie Groboillot, Maryse Durin-Tercelin

Copyright(s) : © Région Auvergne-Rhône-Alpes, Inventaire général du patrimoine culturel ; © Centre des monuments nationaux



Vue de l'envers

IVR84_20226300715NUC4A

Auteur de l'illustration : Maryse Durin-Tercelin

© Région Auvergne-Rhône-Alpes, Inventaire général du patrimoine culturel
communication libre, reproduction soumise à autorisation

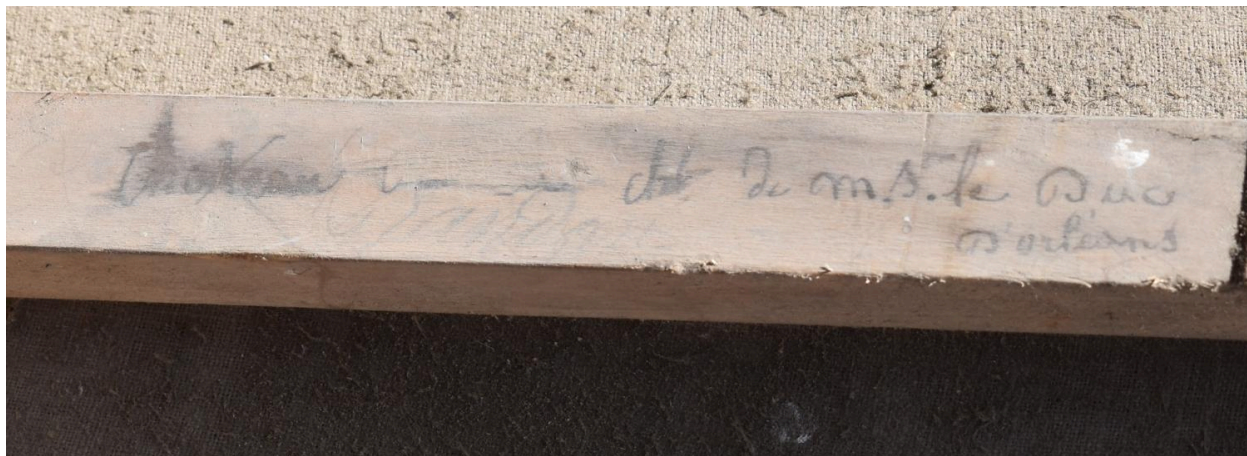


Vue d'une inscription sur l'envers

IVR84_20226300716NUC4A

Auteur de l'illustration : Maryse Durin-Tercelin

© Région Auvergne-Rhône-Alpes, Inventaire général du patrimoine culturel
communication libre, reproduction soumise à autorisation



Vue d'une inscription sur l'envers

IVR84_20226300717NUC4A

Auteur de l'illustration : Maryse Durin-Tercelin

© Région Auvergne-Rhône-Alpes, Inventaire général du patrimoine culturel
communication libre, reproduction soumise à autorisation



Vue générale

IVR84_20226300718NUC4A

Auteur de l'illustration : Maryse Durin-Tercelin

© Région Auvergne-Rhône-Alpes, Inventaire général du patrimoine culturel
communication libre, reproduction soumise à autorisation



Vue de détail du tissu

IVR84_20226300719NUC4A

Auteur de l'illustration : Maryse Durin-Tercelin

© Région Auvergne-Rhône-Alpes, Inventaire général du patrimoine culturel
communication libre, reproduction soumise à autorisation